

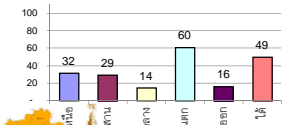
รายงานสรุปสภาพน้ำในอ่างเก็บน้ำขนาดใหญ่และขนาดกลาง

รายงานสถานการณ์ ณ วันที่ 17 มิถุนายน 2563

% ปริมาณน้ำรวมแต่ละภาคปัจจุบัน

ปริมาณน้ำในอ่างที่ใช้การได้ในสัปดาห์นี้ + มากกว่า / - น้อยกว่า สัปดาห์ก่อน **212.19** ล้าน ลบ.ม.

สรุปสถานการณ์ปริมาณน้ำในอ่างเก็บน้ำที่ใช้ในทุกกิจกรรมทั้งประเทศ มากกว่าปริมาณน้ำที่ไหลเข้าอ่าง เมื่อเทียบกับสัปดาห์ที่ผ่านมา การใช้น้ำอย่างระมัดระวัง



เปรียบเทียบปริมาณน้ำรวมของประเทศปัจจุบันกับปี 62 และ ปี 63

วันที่ 17 มิถุนายน 2563 เท่ากับ 30,867 ล้าน ลบ.ม. หรือ เท่ากับ 43%

วันที่ 17 มิถุนายน 2562 เท่ากับ 36,644 ล้าน ลบ.ม. หรือ เท่ากับ 52%

ภาค	สถานการณ์ปริมาณน้ำในอ่าง				ปริมาณน้ำเปลี่ยนแปลง (ล้าน ม.³)	สถานะ
	ล่อง (แห่ง)	คงที่ (แห่ง)	เพิ่มขึ้น (แห่ง)	รวม (แห่ง)		
ภาคเหนือ	4	1	2	7	-84.00	ปริมาณน้ำในอ่างเก็บน้ำลดลง
ภาคตะวันออกเฉียงเหนือ	4	4	4	12	0.00	ปริมาณน้ำในอ่างเก็บน้ำคงที่
ภาคกลาง	2	1	-	3	-1.00	ปริมาณน้ำในอ่างเก็บน้ำลดลง
ภาคตะวันออก	2	-	-	2	-95.00	ปริมาณน้ำในอ่างเก็บน้ำลดลง
ภาคตะวันออก	2	2	6	10	2.81	ปริมาณน้ำในอ่างเก็บน้ำเพิ่มขึ้น
ภาคใต้	3	1	-	4	-35.00	ปริมาณน้ำในอ่างเก็บน้ำลดลง
รวมทั้งประเทศ	17	9	12	38	-212.19	ปริมาณน้ำในอ่างเก็บน้ำลดลง

สรุปสถานการณ์ปริมาณน้ำในอ่าง

คงที่	9	อ่าง
ลดลง	17	อ่าง
เพิ่มขึ้น	12	อ่าง

ภาค	อ่างเก็บน้ำ	ความจุ (ล้าน ม.³)	ปริมาณน้ำที่ใช้งานได้ (ล้าน ม.³)	ใช้การได้จริง (ล้าน ม.³)	ปริมาณน้ำรวม วันที่ 17 มิถุนายน 2562		ปัจจุบัน วันที่ 17 มิถุนายน 2563		สัปดาห์ก่อน วันที่ 11 มิถุนายน 2563		ปริมาณน้ำ + เพิ่มขึ้น (ล้าน ม.³)	สถานการณ์ในอ่าง					
					%	%	%	%									
									ปริมาณน้ำรวม (ล้าน ม.³)	ปริมาณน้ำใช้การได้จริง (ล้าน ม.³)			ปริมาณน้ำรวม (ล้าน ม.³)	ปริมาณน้ำใช้การได้จริง (ล้าน ม.³)			
ภาคเหนือ (7)																	
1	ภูมิพล (2)	13,462	3,800	9,662	5,496	41%	4,056	30%	256	3%	4,109	31%	309	3%	-53.00	ลดลง	
2	สิริกิติ์ (2)	9,510	2,850	6,660	3,908	41%	3,336	35%	486	7%	3,362	35%	512	8%	-26.00	ลดลง	
3	แม่งัด เขื่อนใหม่	265	12	253	97	37%	48	18%	36	14%	48	18%	36	14%	-	คงที่	
4	แมกวง เขื่อนใหม่	263	14	249	59	22%	64	24%	50	20%	63	24%	49	20%	1.00	เพิ่มขึ้น	
5	กัวลม ลำปาง	106	3	103	58	55%	50	47%	47	46%	49	46%	46	45%	1.00	เพิ่มขึ้น	
6	กัวลนา ลำปาง	170	6	164	70	41%	44	26%	38	23%	45	26%	39	24%	-1.00	ลดลง	
7	แควน้อย พิชญโลก	939	43	896	179	19%	200	21%	157	18%	214	23%	171	19%	-14.00	ลดลง	
	แมมอก	110	16	94	37	34%	24	22%	8	9%	25	23%	9	10%	-1.00	ลดลง	
รวมภาคเหนือ		34.85%	24,825	6,744	18,081	9,903	40%	7,822	32%	1,078	6%	7,913	32%	1,162	8%	-84.00	ลดลง
ภาคตะวันออกเฉียงเหนือ (12)																	
8	ห้วยหลวง อุดรธานี	136	7	129	32	24%	27	20%	20	16%	27	20%	20	16%	-	คงที่	
9	น้ำจืด สกลนคร	520	45	475	251	48%	193	37%	148	31%	189	36%	144	30%	4.00	เพิ่มขึ้น	
10	น้ำพอง (2) สกลนคร	165	8	157	52	32%	37	22%	29	18%	36	22%	28	18%	1.00	เพิ่มขึ้น	
11	จุฬารัตน์ (2) ชัยภูมิ	164	37	127	76	46%	44	27%	7	6%	42	26%	5	4%	2.00	เพิ่มขึ้น	
12	ลุมพินี (2) ขอนแก่น	2,431	581	1,850	603	25%	321	13%	-	0%	321	13%	-	0%	-	คงที่	
13	กาฬสินธุ์	1,980	100	1,880	592	30%	649	33%	549	29%	651	33%	551	29%	-2.00	ลดลง	
14	ลำตะคอง นครราชสีมา	314	22	292	167	53%	89	28%	67	23%	89	28%	67	23%	-	คงที่	
15	ลำพระเพลิง นครราชสีมา	155	1	154	22	14%	14	9%	13	8%	13	8%	12	8%	1.00	เพิ่มขึ้น	
16	มูลน นครราชสีมา	141	7	134	43	30%	24	17%	17	13%	25	18%	18	13%	-1.00	ลดลง	
17	ลำพระนครราชสีมา	275	7	268	95	35%	38	14%	31	12%	39	14%	32	12%	-1.00	ลดลง	
18	ลำนางรองบุรีรัมย์	121	3	118	36	30%	18	15%	15	13%	18	15%	15	13%	-	คงที่	
19	สิรินธร (2) ร้อยเอ็ด	1,966	831	1,135	865	44%	995	51%	164	14%	999	51%	168	15%	-4.00	ลดลง	
รวมภาคตะวันออกเฉียงเหนือ		11.80%	8,369	1,649	6,720	2,835	34%	2,449	29%	1,060	16%	2,449	29%	1,060	16%	-	คงที่
ภาคกลาง (3)																	
20	ป่าสักชลสิทธิ์ ลพบุรี	960	3	957	87	9%	110	11%	107	11%	111	12%	108	11%	-1.00	ลดลง	
21	ห้วยเสลา อุทัยธานี	160	17	143	39	24%	32	20%	15	10%	32	20%	15	10%	-	คงที่	
22	กระเสียว สุพรรณบุรี	240	40	200	69	29%	52	22%	12	6%	53	22%	13	7%	-1.00	ลดลง	
รวมภาคกลาง		1.92%	1,360	60	1,300	195	14%	194	14%	134	10%	195	14%	135	10%	-1.00	ลดลง
ภาคตะวันออก (2)																	
23	ศรีนครินทร์ (2) กาญจนบุรี	17,745	10,265	7,480	13,738	77%	12,166	69%	1,901	25%	12,219	69%	1,954	26%	-53.00	ลดลง	
24	วีรชาลงกรรณ (2) กาญจนบุรี	8,860	3,012	5,848	4,430	50%	3,923	44%	911	16%	3,965	45%	953	16%	-42.00	ลดลง	
รวมภาคตะวันออก		37.51%	26,605	13,277	13,328	18,168	68%	16,089	60%	2,812	21%	16,184	61%	2,907	22%	-95.00	ลดลง
ภาคตะวันออก (6+4)																	
25	เขื่อนลำนางรอง นครราชสีมา	224	5.00	219	26	12%	27	12%	22	10%	27	12%	22	10%	-	คงที่	
26	คลองสิเป็ด อะเขิขเขื่อน	420	30.00	390	59	14%	46	11%	16	4%	49	12%	19	5%	-3.00	ลดลง	
27	บางพระ (3) ชลบุรี	117	12.00	105	44	38%	17	15%	5	5%	18	15%	6	6%	-1.00	ลดลง	
28	หนองปลาไหล (3) ระยอง	164	13.75	150	93	57%	48	29%	34	23%	45	27%	31	21%	3.00	เพิ่มขึ้น	
29	ประแสร์ (3) ระยอง	295	20.00	275	124	42%	25	8%	5	2%	24	8%	4	1%	1.00	เพิ่มขึ้น	
30	มาบประชัน (3) ระยอง	17	0.72	16	10	60%	0.2	1%	-	0%	0.2	1%	-	0%	-	คงที่	
31	หนองค้อ (3) ระยอง	21	1.00	20	6	26%	7	32%	6	29%	7	31%	5.53	27%	0.37	เพิ่มขึ้น	
32	ดอกราย (3) ระยอง	79	3.00	76	28	35%	18	23%	15	20%	18	23%	14.90	20%	0.41	เพิ่มขึ้น	
33	คลองใหญ่ (3) ระยอง	45	3.00	42	29	63%	11	24%	8	19%	10	22%	7.04	17%	1.03	เพิ่มขึ้น	
34	หนองหินหรงจันดา ปราจีนบุรี	295	19.00	276	57	19%	68	23%	49	18%	67	23%	48.00	17%	1.00	เพิ่มขึ้น	
รวมภาคตะวันออก		2.37%	1,678	1,07	1,570	476	28%	267	16%	161	10%	265	16%	158	10%	2.81	เพิ่มขึ้น
ภาคใต้ (4)																	
35	แก่งกระจาน เพชรบุรี	710	65	645	287	40%	200	28%	135	21%	208	29%	143	22%	-8.00	ลดลง	
36	ปราจีนบุรี ประจวบคีรีขันธ์	391	18	373	178	46%	104	27%	86	23%	104	27%	86	23%	-	คงที่	
37	รัชชประภา (2) สุราษฎร์ธานี	5,639	1,352	4,287	3,646	65%	2,770	49%	1,418	33%	2,789	49%	1,437	34%	-19.00	ลดลง	
38	บางลา (2) ยะลา	1,454	276	1,178	956	66%	971	67%	695	59%	979	67%	703	60%	-8.00	ลดลง	
รวมภาคใต้		11.55%	8,194	1,711	6,483	5,067	62%	4,045	49%	2,334	36%	4,081	50%	2,369	37%	-35.00	ลดลง
รวมทั้งประเทศ		100%(38)	71,031	23,548	47,482	36,644	52%	30,867	43%	7,579	16%	31,087	44%	7,791	16%	-212.19	ลดลง

ที่มาข้อมูล : ตารางสรุปสภาพน้ำในอ่างเก็บน้ำขนาดใหญ่ทั่วประเทศ และตารางสรุปสภาพน้ำในอ่างเก็บน้ำภาคตะวันออกเฉียงเหนือ กรมชลประทาน

หมายเหตุ :

- อ่างเก็บน้ำขนาดใหญ่ หมายถึง อ่างเก็บน้ำที่มีความจุตั้งแต่ 100 ล้าน ลบ.ม. ขึ้นไป
- เป็นอ่างเก็บน้ำที่อยู่ในความรับผิดชอบของการไฟฟ้าฝ่ายผลิตแห่งประเทศไทย(10) นอกนั้นอยู่ในความรับผิดชอบของกรมชลประทาน (28)
- เป็นอ่างเก็บน้ำขนาดกลางที่มีความสำคัญต่อการอุตสาหกรรมและการประปา ของผู้มาเข้าพื้นที่แต่ละวันออก
- ที่มา : กรมชลประทาน และการไฟฟ้าฝ่ายผลิตแห่งประเทศไทย
- จังหวัดที่มีอ่างเก็บน้ำขนาดใหญ่มีจำนวน 26 จังหวัด ไม่มี 50 จังหวัด

รศ. หมายถึง ระดับเก็บกักของอ่าง

ศูนย์เขล ศูนย์ป้องกันอุทกภัย กรมทรัพยากรน้ำ

ลำดับของเขื่อนตามความจุ

- ศรีนครินทร์ 2.ภูมิพล 3.สิริกิติ์ 4.วีรชาลงกรรณ 5.รัชชประภา
- ลุมพินี 7.สิรินธร 8.บางพระ 9.ลำปาว 10.ป่าสัก

ลำดับของเขื่อนตามปริมาณน้ำใช้การได้

- ภูมิพล 2.ศรีนครินทร์ 3.สิริกิติ์ 4.วีรชาลงกรรณ 5.รัชชประภา
- ลำปาว 7.ลุมพินี 8.บางพระ 9.สิรินธร 10.ป่าสัก