

สรุปสถานการณ์น้ำ

21 ธันวาคม 2560

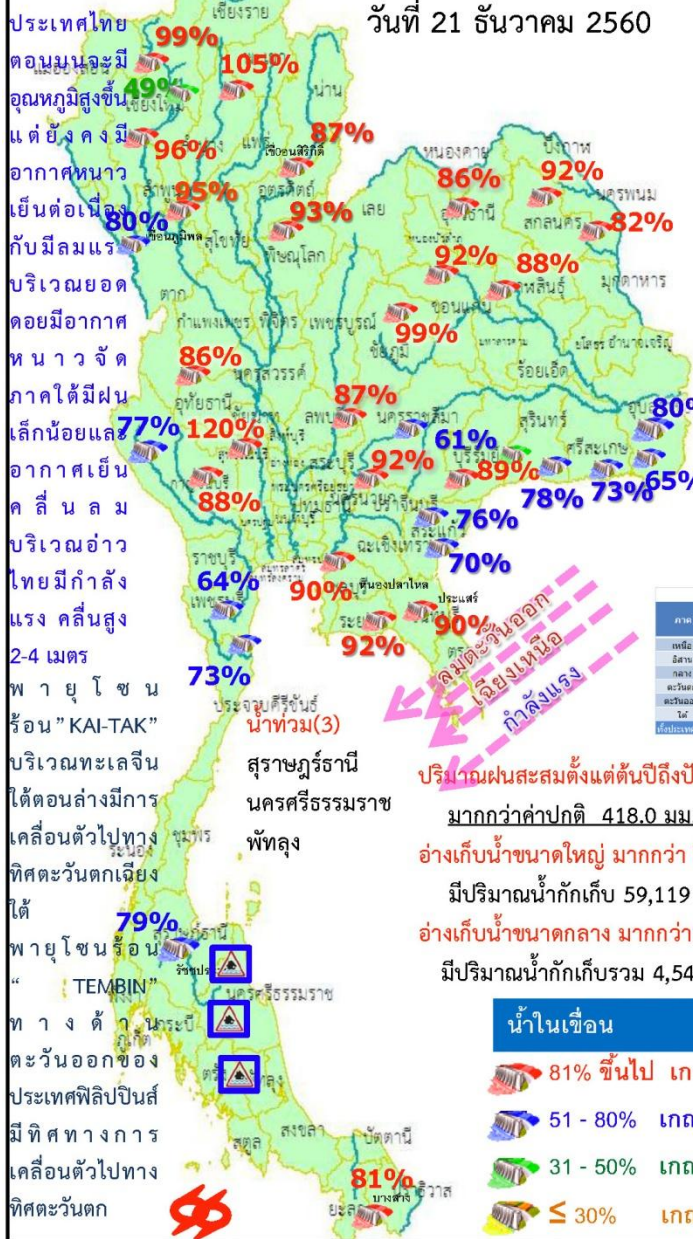




นัยสำคัญ: 21 ธันวาคม 2560

สรุปสถานการณ์น้ำ

วันที่ 21 ธันวาคม 2560



- น้ำเค็มรุก
- ขาดขาดแคลนน้ำ (-)
- น้ำเสีย (-)
- น้ำระบายไม่ทัน(-)
- น้ำท่วม (3)
- น้ำหลาก (-)
- ดินสไลด์ (-)
- วิกฤตภัย (-)

ภาค	ล้าน ลบ.ม.	%	สถานะเทียบกับปีเดียวกัน	กว่าปี 59 (ล้านลบ.ม.)
เหนือ	13,910	77	ลดลง	4,562
อีสาน	5,505	82	ลดลง	1,139
กลาง	1,205	93	ลดลง	36
ตะวันออก	9,145	69	ลดลง	2,013
ตะวันตก	1,144	81	ลดลง	122
ใต้	4,666	72	ลดลง	403
ทั้งหมด	35,575	75	ลดลง	6,204

ปริมาณฝนสะสมตั้งแต่ต้นปีถึงปัจจุบันรวม 1989.0 มม. มากกว่าค่าปกติ 418.0 มม. 27%
อ่างเก็บน้ำขนาดใหญ่ มากกว่า ปีที่แล้ว 12%
มีปริมาณน้ำกักเก็บ 59,119 ล้าน ลบ.ม. (83%)
อ่างเก็บน้ำขนาดกลาง มากกว่า ปีที่แล้ว 24%
มีปริมาณน้ำกักเก็บรวม 4,544 ล้าน ลบ.ม. (89%)

	81% ขึ้นไป	เกณฑ์น้ำดีมาก	22 แห่ง
	51 - 80%	เกณฑ์น้ำดี	12 แห่ง
	31 - 50%	เกณฑ์น้ำพอใช้	1 แห่ง
	≤ 30%	เกณฑ์น้ำน้อย	0 แห่ง

1. ปริมาณฝนสะสมตั้งแต่ต้นปี 2560 ถึง วันที่ 17 ธันวาคม 60 รวม 1989.0 มม. มากกว่าค่าเฉลี่ย 418.0 มม. (27%)
2. อ่างเก็บน้ำขนาดใหญ่ มีปริมาณน้ำเก็บกักรวม 59,119 ล้าน ลบ.ม. (83%) มากกว่าปีที่แล้ว 12% (9,062 ล้าน ลบ.ม.)
3. อ่างเก็บน้ำขนาดกลาง มีปริมาณน้ำเก็บกักรวม 4,544 ล้าน ลบ.ม. (89%) มากกว่าปีที่แล้ว 24% (1,184 ล้าน ลบ.ม.)
4. พื้นที่ที่ต้องให้ความสนใจเรื่องน้ำ
 - 4.1 พื้นที่น้ำท่วม 3 จังหวัด สุราษฎร์ธานี นครศรีธรรมราช พัทลุง
 - 4.1.2 พื้นที่ระบายไม่ทัน - จังหวัด
 - 4.2 พื้นที่น้ำหลาก - จังหวัด
 - 4.2.1 ขาดแคลนน้ำอุปก-บริก-จังหวัด
 - 4.2.2 ขาดแคลนน้ำเกษตร - จังหวัด
 - 4.3 น้ำเค็มรุก - จังหวัด
 - 4.4 คุณภาพน้ำ
 - 4.4.1 น้ำเสียเนื่องจากสิ่งปฏิกูล - จังหวัด
 - 4.4.2 น้ำเสียเนื่องจากน้ำท่วมขัง - จังหวัด

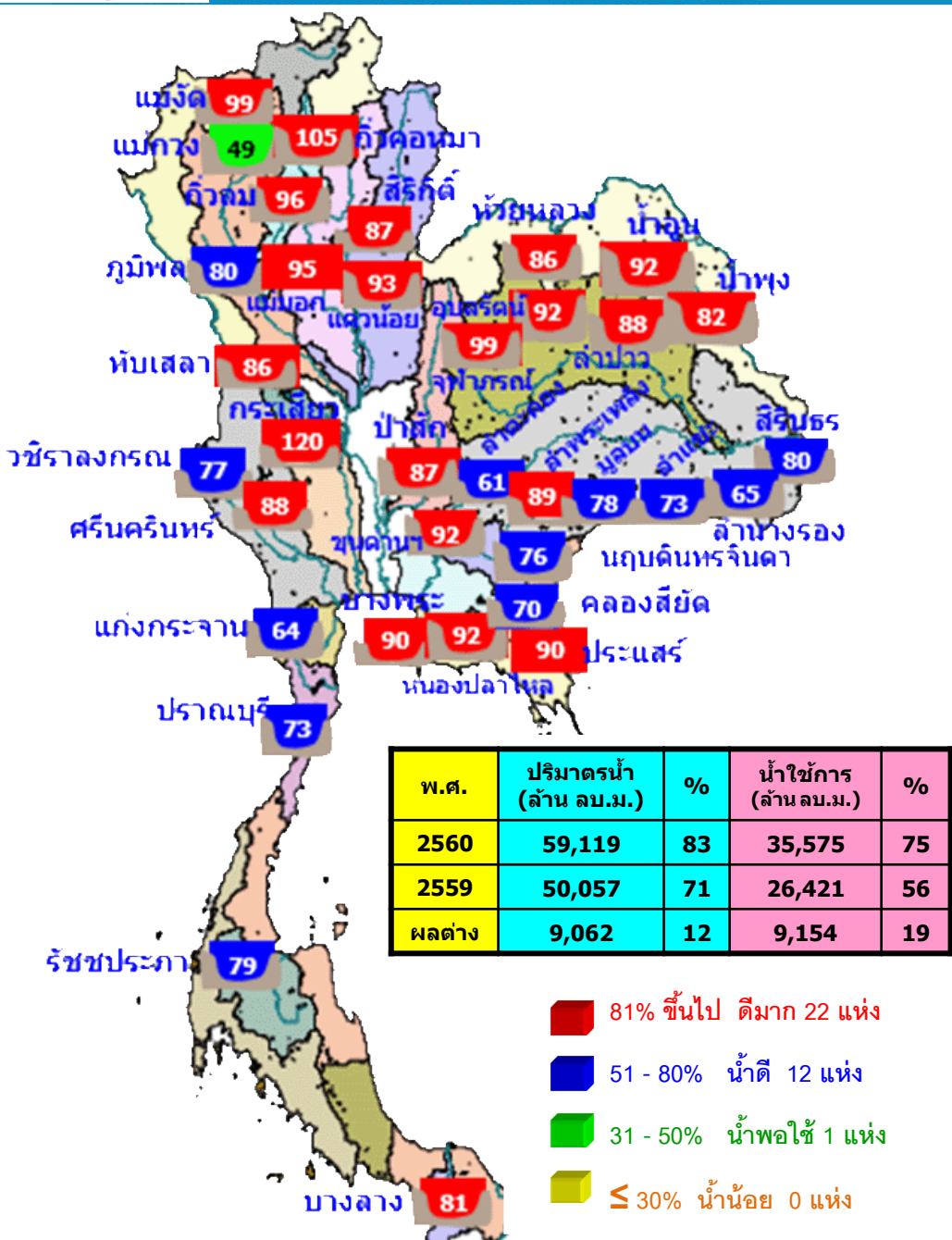


21 ธันวาคม 2560

สถานการณ์การเก็บกักน้ำในเขื่อนขนาดใหญ่

มีปริมาณน้ำสูงกว่าเกณฑ์กักเก็บน้ำสูงสุด 6 เขื่อน

1.กiewkoma	ลำปาง	105%
2.เขื่อนจุฬาภรณ์	ชัยภูมิ	99%
3.เขื่อนอุบลรัตน์	ขอนแก่น	92%
4.กระเสียว	สุพรรณบุรี	120%
5.ป่าสักชลสิทธิ์	ลพบุรี	87%
6.ขุนด่านปราการชล	นครนายก	92%



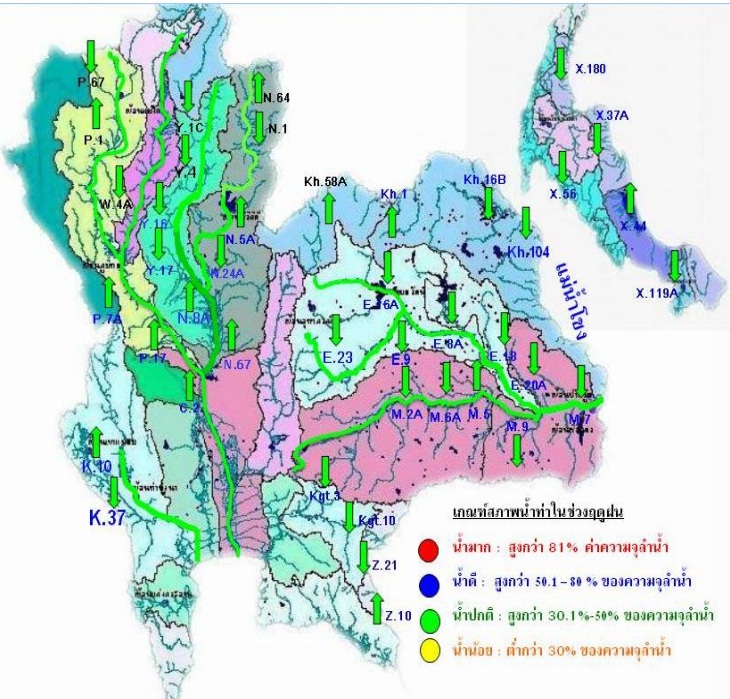
สภาพน้ำและการระบายน้ำ กฟผ รายงาน ณ วันที่ 21 ธันวาคม 2560

เขื่อน	A	B	C	D	E	F	G
	ปริมาณน้ำไหลเข้าอ่าง (ล้าน ลบ.ม.)	แผนระบายน้ำ (ล้าน ลบ.ม.)	ระบายน้ำผ่านเครื่องรวมลัดรา การสูญเสีย (ล้าน ลบ.ม.)	ปริมาณน้ำที่สามารถใช้งานได้ (ล้าน ลบ.ม.)	ปริมาณน้ำที่สามารถใช้งานได้คิดเป็น %	ใช้งานได้ (วัน)	ใช้ได้นจนถึงวันที่
1 เขื่อนภูมิพล	2.03	21.00	21.90	6956.83	72.00	317	2 พย. 2561
2 เขื่อนสิริกิติ์	0.00	30.00	31.06	5350.03	80.33	172	10 มีย. 2561
3 เขื่อนศรีนครินทร์	0.00	5.00	5.38	5312.00	71.02	987	2 กย. 2563
4 เขื่อนวชิราลงกรณ	1.18	7.00	8.06	3822.21	65.36	474	8 เมย. 2562
5 เขื่อนรัชชประภา	1.81	3.00	3.62	3099.96	72.31	856	24 เมย. 2563
6 เขื่อนบางลาง	6.47	2.84	12.40	902.17	76.58	73	3 มีค. 2561
7 เขื่อนอุบลรัตน์	0.00	9.00	9.76	1632.24	88.25	167	5 มีย. 2561
8 เขื่อนน้ำพอง	0.36	0.30	0.34	125.88	80.28	370	25 ตค. 2561
9 เขื่อนสิรินธร	0.00	0.00	0.90	741.19	65.30	824	23 มีค. 2563
10 เขื่อนจุฬาภรณ์	0.00	0.30	0.32	124.11	98.08	388	12 เม.ย. 2562
11 เขื่อนป่าสักชลสิทธิ์	0.00	5.24	5.24	836.25	87.38	160	29 พค. 2561
12 เขื่อนแควน้อยบำรุงแดน	1.53	5.40	5.22	830.31	92.67	159	28 พค. 2561
รวม	78.37	92.82	105.99	12,496			

แหล่งข้อมูล : การไฟฟ้าฝ่ายผลิตแห่งประเทศไทย



น้ำในลำน้ำและความเค็มในแม่น้ำเจ้าพระยา

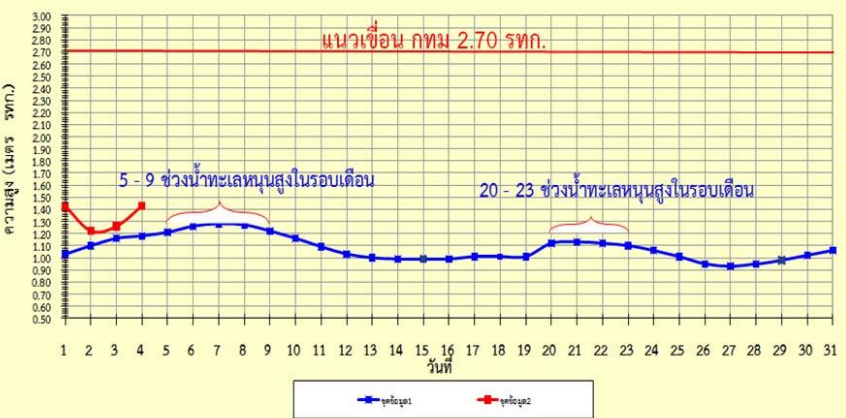


โครงการระบบพารามิเตอร์คุณภาพน้ำแบบ Real Time การประปานครหลวง

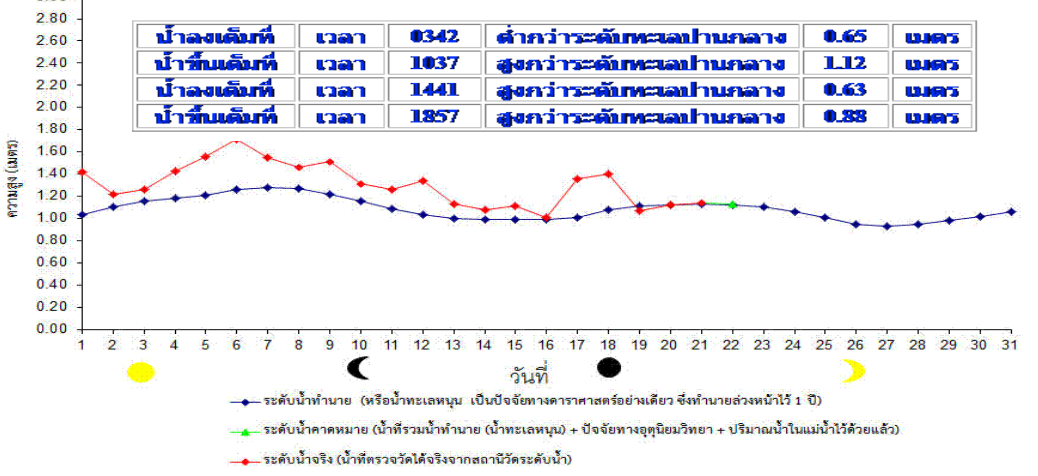
สถานี	ระยะทาง	วันที่	เวลา	กรด-ด่าง pH	ความเค็ม Salinity (g/l)	ความขุ่น Turbidity (NTU)	ความนำไฟฟ้า Conductivity (µS/cm)	สารละลาย TDS (mg/l)	คลอโรฟิลล์ Chlorophyll (µg/l)	ออกซิเจนในน้ำ DO (mg/l)
แม่น้ำเจ้าพระยา										
วัดบ้านเมือง	130	21/12/2560	10:30	7.50	0.13	30.30	263	174	8.33	6.01
วัดโพธิ์แดงเหนือ	111	21/12/2560	10:30	7.28	0.17	20.90	369	240	-	3.50
วัดโสมม	102	21/12/2560	10:30	7.13	0.18	19.40	385	240	-	3.86
สำแล	96	21/12/2560	10:30	7.26	0.18	14.90	397	250	5.00	3.41
วัดธรรมาน	91	21/12/2560	10:30	7.17	0.18	34.60	394	250	6.10	3.17
สะพานพระนั่งเกล้า	64	21/12/2560	10:30	7.58	0.19	14.47	412	258	7.31	2.55
คลองลัดโพธิ์	35	21/12/2560	10:30	-	0.20	-	443	280	-	-
โรงไฟฟ้าพระนครใต้	12	21/12/2560	10:30	-	7.55	-	13195	8538	-	-
คลองประปาฝั่งตะวันออก										
โรงงานผลิตน้ำบางเขน		21/12/2560	10:30	7.20	0.18	17.50	393	240	5.80	3.90
คลองประปาฝั่งตะวันตก รับน้ำจากเขื่อนแม่งรอง จ.กาญจนบุรี										
เขื่อนแม่งรอง		21/12/2560	10:30	7.48	0.11	6.90	224	140	-	6.21
ท่าม่วง		21/12/2560	10:30	7.69	0.11	-	235	152	-	6.14
คลองประปา กม.54		21/12/2560	10:30	7.91	0.11	12.50	226	150	-	9.04
บางเลน กม.35		21/12/2560	10:30	8.32	0.11	-	233	160	-	8.35
คลองประปา กม.14		21/12/2560	10:30	8.10	0.11	-	-	150	-	-
หอดูดาวพระนคร										
แม่น้ำนครนายก		21/12/2560	10:30	7.74	0.08	21.38	173	116	34.08	7.79

ข้อมูลจากเครื่องวัดคุณภาพน้ำ เป็นข้อมูลเพื่อใช้ในการเฝ้าระวังคุณภาพน้ำดิบสำหรับการผลิตน้ำประปาของการประปานครหลวง
เกณฑ์สำแล : ความเค็ม <0.25 g/l, ความนำไฟฟ้า <500 µS/cm, ออกซิเจนในน้ำ >2 mg/l, กรด-ด่าง ระหว่าง 5-9
เกณฑ์สะพานพระนั่งเกล้า และ รพ.ศิริราช : ความเค็ม <1.80 g/l (อ้างอิงฝ่ายคุณภาพน้ำ)
เกณฑ์สำรับการเกษตร : ความเค็ม <2 g/l, ความนำไฟฟ้า <4,000 µS/cm

เปรียบเทียบระดับน้ำขึ้นสูงสุดรายวัน ประจำเดือน ธันวาคม พ.ศ.2560 บริเวณกองบัญชาการกองทัพเรือ



ระดับน้ำประจำวัน 21 ธ.ค. 2560

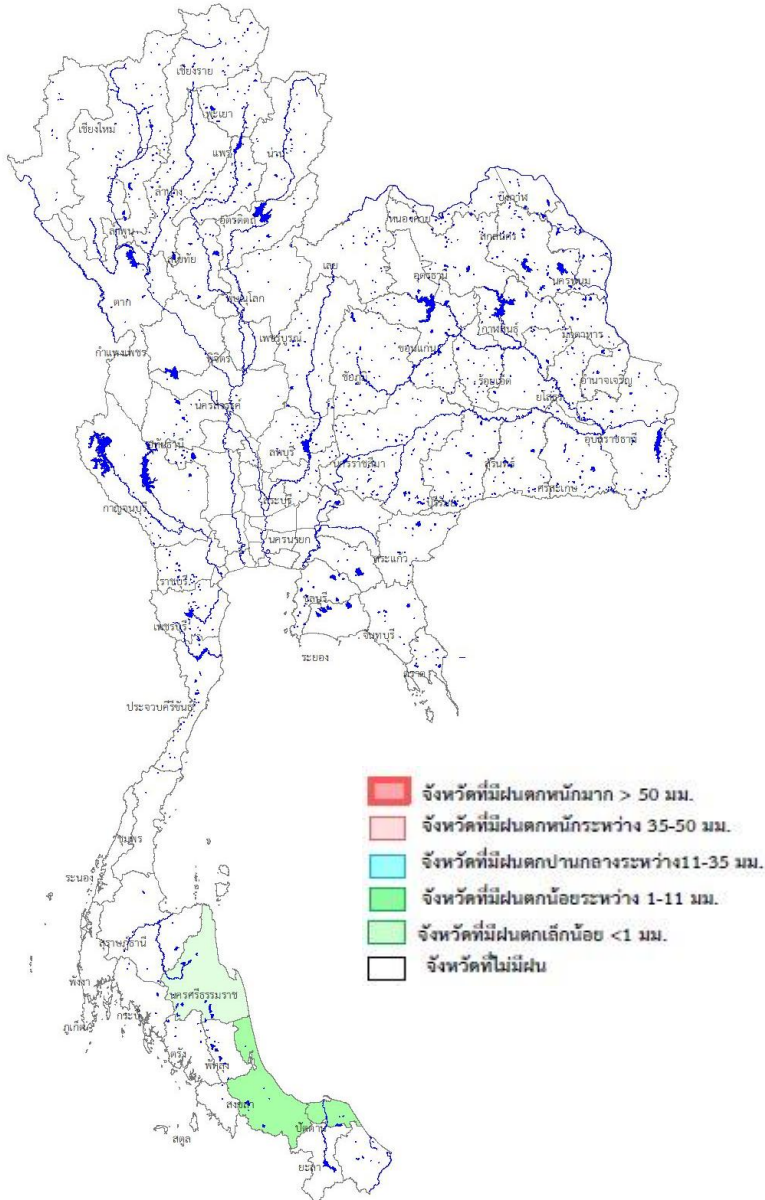




ฝน 24 ชั่วโมง ณ เวลา 07น.

21 ธันวาคม 2560

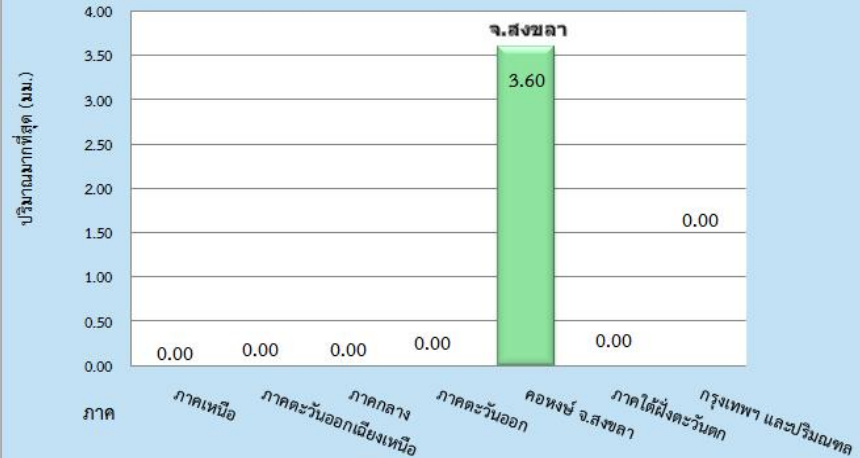
ปริมาณฝน 24 ชั่วโมง ที่ผ่านมา



สรุปปริมาณฝนในรอบ 24 ชั่วโมง
 เวลา 07.00 น. วันที่ 20 ธ.ค. 2560 ถึงเวลา 07.00 น. วันที่ 21 ธ.ค. 2560
 ข้อมูลจาก : กรมอุตุนิยมวิทยา เวลา 09.00 น.

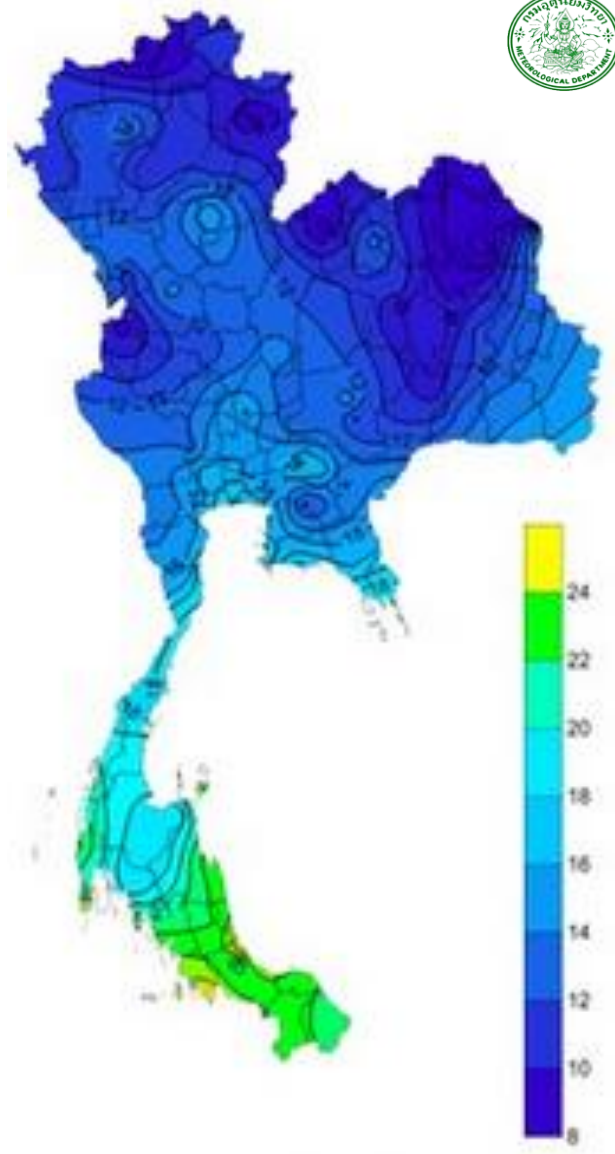
ภาค	ปริมาณมากที่สุด (มม.)	
ภาคเหนือ	0.00	ภาคเหนือ
ภาคตะวันออกเฉียงเหนือ	0.00	ภาคตะวันออกเฉียงเหนือ
ภาคกลาง	0.00	ภาคกลาง
ภาคตะวันออก	0.00	ภาคตะวันออก
ภาคใต้ฝั่งตะวันออก	3.60	คองหงษ์ จ.สงขลา
ภาคใต้ฝั่งตะวันตก	0.00	ภาคใต้ฝั่งตะวันตก
กรุงเทพฯ และปริมณฑล	0.00	กรุงเทพฯ และปริมณฑล

ปริมาณฝน 07.00 น. วันที่ 20 ธ.ค. 60 - 07.00 วันที่ 21 ธ.ค. 60





คาดการณ์อุณหภูมิอากาศและฝน



คาดการณ์ฝนสะสม 24 ชม.(มิลลิเมตร)

ภาค	ลักษณะอากาศ พื้นที่จังหวัด	% ฝน	เทียบกับเมื่อวาน
ภาคเหนือ	อากาศหนาว กับมีลมแรง และอุณหภูมิจะสูงขึ้น อุณหภูมิ 9-28 องศาC บริเวณยอดดอยมีอากาศหนาวจัด อุณหภูมิต่ำสุด 0-6 องศาC	-	เท่ากับเมื่อวาน
ภาคตะวันออกเฉียงเหนือ	อากาศหนาวถึงหนาวจัด กับมีลมแรง และอุณหภูมิจะสูงขึ้น อุณหภูมิ 6-25 องศาC บริเวณยอดภูมีอากาศหนาวถึงหนาวจัด อุณหภูมิต่ำสุด 2-6 องศาC	-	เท่ากับเมื่อวาน
ภาคกลาง	อากาศหนาว กับมีลมแรง และอุณหภูมิจะสูงขึ้น อุณหภูมิ 11-26 องศาC	-	เท่ากับเมื่อวาน
ภาคตะวันออก	ทางตอนบนของภาคอากาศหนาว ส่วนทางตอนล่างของภาคอากาศเย็นกับมีลมแรงและอุณหภูมิจะสูงขึ้น อุณหภูมิ 12-28 องศาC มีทะเลมีคลื่นสูงประมาณ 2 ม. ขึ้นไป	-	เท่ากับเมื่อวาน
ภาคใต้ฝั่งตะวันออก	อากาศเย็น มีฝนเล็กน้อยบางแห่ง ส่วนมากบริเวณจังหวัดสงขลา ปัตตานี ยะลา และนราธิวาส อุณหภูมิ 15-29 องศาC ทะเลมีคลื่นสูง 2-4 ม.	-	น้อยกว่าเมื่อวาน
ภาคใต้ฝั่งตะวันตก	อุณหภูมิ 18-31 องศาC ทะเลมีคลื่นสูง ประมาณ 2 ม. ขึ้นไป	-	น้อยกว่าเมื่อวาน
กทม.และปริมณฑล	อากาศเย็นถึงหนาวอุณหภูมิจะสูงขึ้นกับมีลมแรง อุณหภูมิ 15-26 องศาC	-	เท่ากับเมื่อวาน