

รายงานสถานการณ์น้ำลุ่มน้ำยมและน่าน

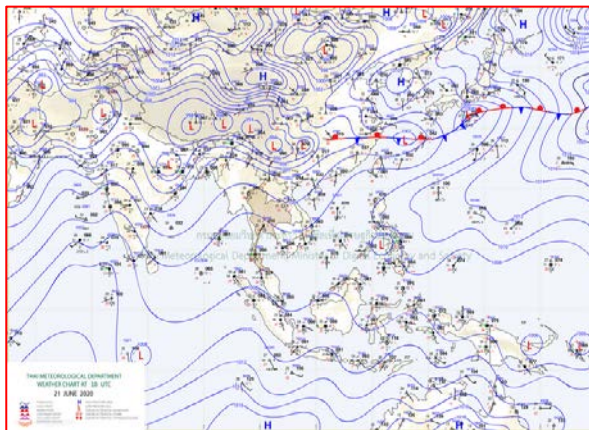
วันที่ 22 มิถุนายน 2563

1) สภาพภูมิอากาศ

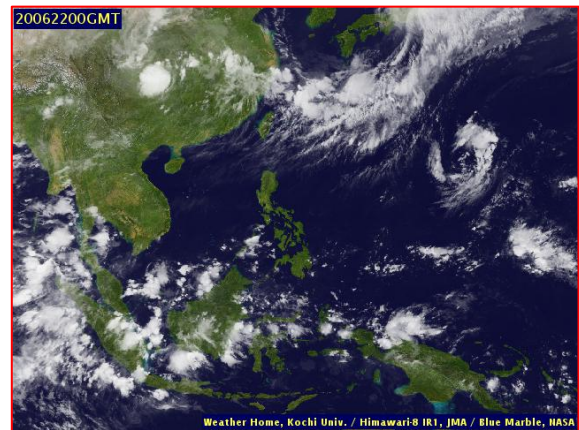
ลักษณะอากาศทั่วไป (ที่มา: กรมอุตุนิยมวิทยา)

พยากรณ์อากาศ 24 ชั่วโมงข้างหน้า บริเวณประเทศไทยตอนบนมีฝนมากกว่าเมื่อก่อน เนื่องจากมรสุมตะวันตกเฉียงใต้พัดปกคลุมทะเลอันดามันและประเทศไทย และมีฝนตกหนักบางแห่ง ในภาคตะวันออก และภาคใต้ ขอให้ประชาชนในบริเวณดังกล่าว ระมัดระวังอันตรายจากฝนตกหนักที่เกิดขึ้นในระยะนี้ไว้ด้วย

เมฆบางส่วน กับมีฝนฟ้าคะนอง ร้อยละ 30 ของพื้นที่ ส่วนมากบริเวณจังหวัดแม่ฮ่องสอน เชียงใหม่ เชียงราย ลำพูน ลำปาง พะเยา น่าน อุตรดิตถ์ พิษณุโลก เพชรบูรณ์ พิจิตร กำแพงเพชร และตาก อุณหภูมิต่ำสุด 25-27 องศาเซลเซียส อุณหภูมิสูงสุด 34-37 องศาเซลเซียส ผลคาดการณ์ปริมาณน้ำฝนล่วงหน้า 1-7 วัน ในช่วงวันที่ 21 - 24 มิ.ย. 63 มีฝนฟ้าคะนองร้อยละ 30-40 ของพื้นที่ ลมตะวันตกเฉียงใต้ ความเร็ว 10-20 กม./ชม. ส่วนในช่วงวันที่ 25 - 27 มิ.ย. 63 มีฝนฟ้าคะนองร้อยละ 40-60 ของพื้นที่ และมีฝนตกหนักบางแห่ง ส่วนมากทางตอนบนของภาค ลมตะวันตกเฉียงใต้ ความเร็ว 10-25 กม./ชม. อุณหภูมิต่ำสุด 23-27 องศาเซลเซียส อุณหภูมิสูงสุด 33-36 องศาเซลเซียส



แผนที่อากาศ วันที่ 22 มิ.ย. 2563 เวลา 07.00 น.



ภาพถ่ายจากดาวเทียม วันที่ 22 มิ.ย. 2563

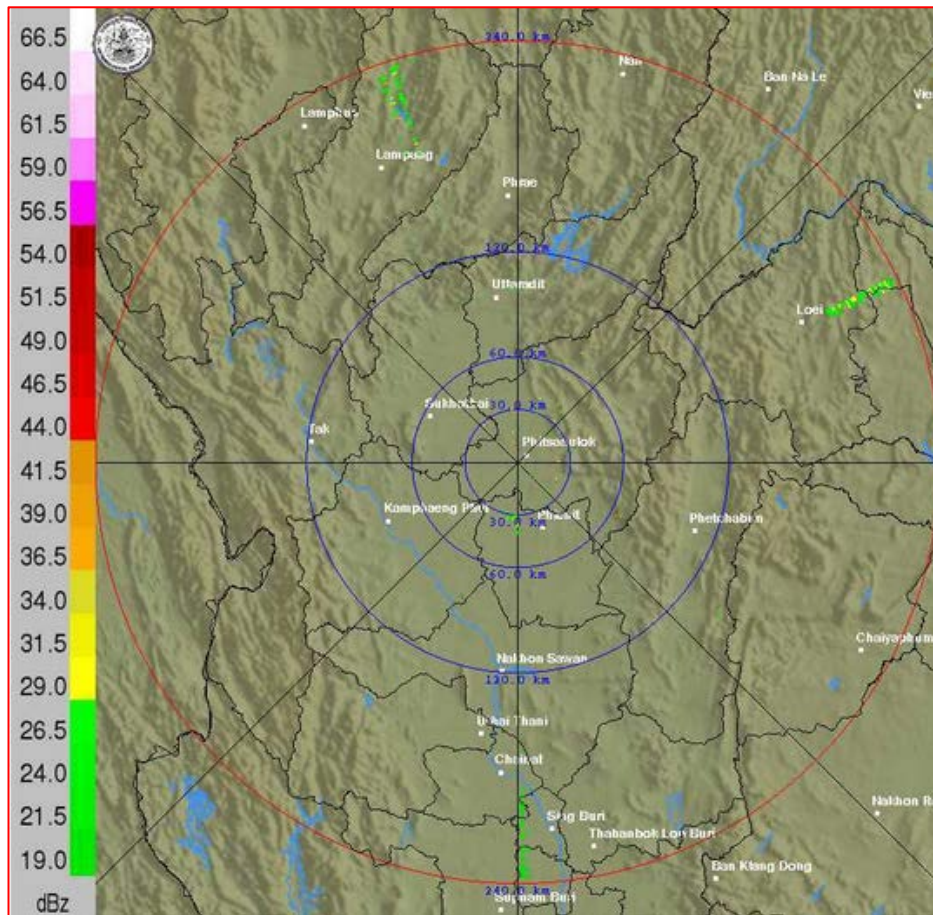
2) สถานการณ์ฝน

จากข้อมูลสถานการณ์ฝนในพื้นที่ลุ่มน้ำยมและน่านของวันที่ 22 มิถุนายน 2563 จากกรมทรัพยากรน้ำ กรมอุตุนิยมวิทยา กรมชลประทาน และสถาบันสารสนเทศทรัพยากรน้ำ (องค์การมหาชน) พบว่า มีปริมาณฝนตกในพื้นที่ลุ่มน้ำยมและน่าน บริเวณจังหวัดน่าน และพิษณุโลก มีปริมาณฝน 1.5 - 4.3 มม.

ข้อมูลสถานการณ์ฝนในพื้นที่ลุ่มน้ำยมและน่าน ณ วันที่ 22 มิถุนายน 2563 เวลา 07.00 น.

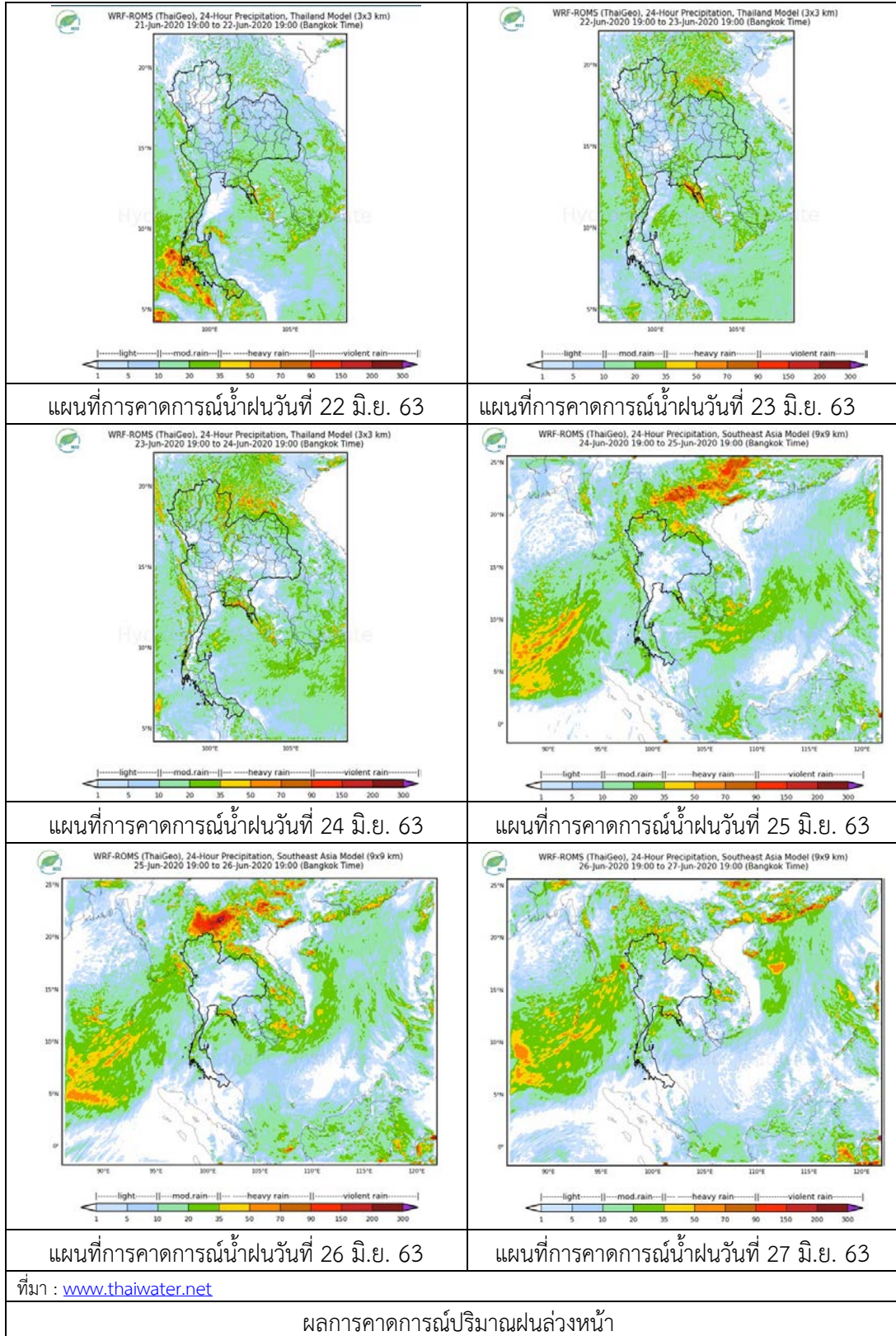
ลำดับ	สถานี	22 มิ.ย. 2563
1	อ.ปัว จ.น่าน	4.3
2	อ.บ่อเกลือ จ.น่าน	1.5
3	อ.นครไทย จ.พิษณุโลก	3.6

หมายเหตุ “ฝน” คือ ฝนวัดปริมาณไม่ได้ (ต่ำกว่า 0.1 มิลลิเมตร)



ภาพเรดาร์ตรวจอากาศ “พิษณุโลก” ณ วันที่ 22 มิถุนายน 2563 (ที่มา : กรมอุตุนิยมวิทยา)

สถานการณ์น้ำฝน



3) ข้อมูลปริมาณน้ำในลำน้ำ

ปัจจุบันสถานการณ์น้ำในลุ่มน้ำยมอยู่ในภาวะเฝ้าระวังน้ำแล้ง ระดับน้ำในลำน้ำส่วนใหญ่มีแนวโน้มทรงตัว และสถานการณ์น้ำในลำน้ำน่านอยู่ในภาวะเฝ้าระวังน้ำแล้ง ระดับน้ำในลำน้ำส่วนใหญ่มีแนวโน้มเพิ่มขึ้น สถานการณ์น้ำท่า (18 – 22 มิ.ย. 2563 ที่มา: กรมชลประทาน)

สถานี	แม่น้ำ	อำเภอ	จังหวัด	ระดับตลิ่ง	พฤษภาคม	ตุลาคม	เสาร์	อาทิตย์	จันทร์
				ปริมาณน้ำ (ลบ.ม./วิ.)	18 มิ.ย.	19 มิ.ย.	20 มิ.ย.	21 มิ.ย.	22 มิ.ย.
Y.14A	ยม	ศรีสะเกษ	สุโขทัย	12.00	1.24	1.46	1.45	1.46	1.45
				2,319	0.32	1.74	1.61	1.74	1.61
Y.16	ยม	บางระกำ	พิษณุโลก	7.00	-1.08	-1.08	-1.08	-1.08	-1.08
				207.0	***	***	***	***	***
Y.5	ยม	โพทะเล	พิจิตร	8.25	-1.00	-1.00	-1.00	-1.00	-1.00
				652	***	***	***	***	***
N.60	น่าน	ตรอน	อุดรดิตถ์	9.70	1.20	1.30	0.90	0.70	0.71
				2,055	188.10	204.80	131.10	96.36	97.86
N.27A	น่าน	พรหมพิราม	พิษณุโลก	9.17	1.13	0.84	1.54	1.22	0.91
				476	87.14	71.37	115.30	92.69	74.90
N.7A	น่าน	บางมูลนาก	พิจิตร	10.78	1.48	1.24	1.42	1.44	1.65
				1,152	107.90	95.33	104.60	105.70	117.70

*** ยังไม่ได้รับรายงาน



สถานีสะพานมหาโพธิ์ อ.เมือง จ.แพร่ (ลุ่มน้ำยม)



สถานีสะพานสุพรรณกัลยา อ.เมือง จ.พิษณุโลก (ลุ่มน้ำน่าน)

ปริมาณน้ำในลำน้ำในพื้นที่ลุ่มน้ำยมและน่าน

4) สรุป

- สถานการณ์น้ำในลุ่มน้ำยมอยู่ในภาวะเฝ้าระวังน้ำแล้ง ระดับน้ำในลำน้ำส่วนใหญ่มีแนวโน้มทรงตัว
- สถานการณ์น้ำในลุ่มน้ำน่านอยู่ในภาวะเฝ้าระวังน้ำแล้ง ระดับน้ำในลำน้ำส่วนใหญ่มีแนวโน้มเพิ่มขึ้น