



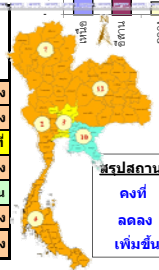
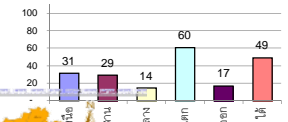
รายงานสรุปสภาพน้ำในอ่างเก็บน้ำขนาดใหญ่และขนาดกลาง

รายงานสถานการณ์ ณ วันที่ 22 มิถุนายน 2563

% ปริมาณน้ำรวมแต่ละภาคปัจจุบัน

ปริมาณน้ำในอ่างที่ใช้การได้ในสปีดทันที + มากกว่า / - น้อยกว่า สปีดห้าก่อน 82.64 ล้าน ลบ.ม.

สรุปสถานการณ์ปริมาณน้ำในอ่างเก็บน้ำที่ใช้ในทุกกิจกรรมทั่วประเทศ มากกว่าปริมาณน้ำที่เหลือเข้าอ่าง เมื่อเทียบกับสปีดห้าก่อน ควรใช้น้ำอย่างระมัดระวัง



เปรียบเทียบปริมาณน้ำรวมทั่วประเทศปัจจุบันกับปี 62 และ ปี 63

วันที่ 22 มิถุนายน 2563 เท่ากับ 30,785 ล้าน ลบ.ม. หรือ เท่ากับ 43%

วันที่ 22 มิถุนายน 2562 เท่ากับ 36,316 ล้าน ลบ.ม. หรือ เท่ากับ 51%

ภาค	สถานการณ์ปริมาณน้ำในอ่าง				ปริมาณน้ำเปลี่ยนแปลง (ล้าน ม.³)	สถานะ
	ลดลง (แห่ง)	คงที่ (แห่ง)	เพิ่มขึ้น (แห่ง)	รวม (แห่ง)		
ภาคเหนือ	3	1	3	7	-12.00	ปริมาณน้ำในอ่างเก็บน้ำลดลง
ภาคตะวันออกเฉียงเหนือ	5	4	3	12	-5.00	ปริมาณน้ำในอ่างเก็บน้ำลดลง
ภาคกลาง	-	3	-	3	0.00	ปริมาณน้ำในอ่างเก็บน้ำคงที่
ภาคตะวันตก	2	-	-	2	-64.00	ปริมาณน้ำในอ่างเก็บน้ำลดลง
ภาคตะวันออก	1	1	8	10	19.36	ปริมาณน้ำในอ่างเก็บน้ำเพิ่มขึ้น
ภาคใต้	4	-	-	4	-21.00	ปริมาณน้ำในอ่างเก็บน้ำลดลง
รวมทั้งประเทศ	15	9	14	38	-82.64	ปริมาณน้ำในอ่างเก็บน้ำลดลง

สรุปสถานการณ์ปริมาณน้ำในอ่าง

คงที่	9	อ่าง
ลดลง	15	อ่าง
เพิ่มขึ้น	14	อ่าง

ภาค	อ่างเก็บน้ำ	ความจุที่ (ล้าน ม.³)	ปริมาณน้ำที่ใช้งานได้ (ล้าน ม.³)	ใช้การได้จริง (ล้าน ม.³)	ปริมาณน้ำรวม วันที่ 22 มิถุนายน 2562		ปัจจุบัน วันที่ 22 มิถุนายน 2563		สปีดห้าก่อน วันที่ 16 มิถุนายน 2563		ปริมาณน้ำ + เพิ่มขึ้น (ล้าน ม.³)	สถานการณ์ในอ่าง				
					%	%	%	%	%	%						
													ปริมาณน้ำรวม (ล้าน ม.³)	ปริมาณน้ำใช้การได้จริง (ล้าน ม.³)	ปริมาณน้ำรวม (ล้าน ม.³)	ปริมาณน้ำใช้การได้จริง (ล้าน ม.³)
ภาคเหนือ (7)																
1	ภูมิพล (2) ตาก	13,462	3,800	9,662	5,388	40%	4,031	30%	231	2%	4,065	30%	265	3%	-34.00	ลดลง
2	สิริกิติ์ (2) อุดรดิต	9,510	2,850	6,660	3,815	40%	3,355	35%	505	8%	3,333	35%	483	7%	22.00	เพิ่มขึ้น
3	แม่งัด เข้มงใหม่	265	12	253	95	36%	48	18%	36	14%	48	18%	36	14%	-	คงที่
4	แมกวาง เข้มงใหม่	263	14	249	60	23%	64	24%	50	20%	63	24%	49	20%	1.00	เพิ่มขึ้น
5	กัวลม ลำปาง	106	3	103	59	56%	50	47%	47	46%	49	46%	46	45%	1.00	เพิ่มขึ้น
6	กัวลนา ลำปาง	170	6	164	70	41%	44	26%	38	23%	45	26%	39	24%	-1.00	ลดลง
7	แควน้อย พิชญโลก	939	43	896	172	18%	194	21%	151	17%	203	22%	160	18%	-9.00	ลดลง
	แมมอก	110	16	94	38	35%	24	22%	8	9%	24	22%	8	9%	-	คงที่
รวมภาคเหนือ 34.85%		24,825	6,744	18,081	9,696	39%	7,810	31%	1,066	6%	7,830	32%	1,078	6%	-12.00	ลดลง
ภาคตะวันออกเฉียงเหนือ (12)																
8	ห้วยหลวง อุดรธานี	136	7	129	33	24%	26	19%	19	15%	26	19%	19	15%	-	คงที่
9	น้ำจืด สกลนคร	520	45	475	253	49%	192	37%	147	31%	193	37%	148	31%	-1.00	ลดลง
10	น้ำพอง (2) สกลนคร	165	8	157	49	30%	35	21%	27	17%	37	22%	29	18%	-2.00	ลดลง
11	จุฬารัตน์ (2) ชัยภูมิ	164	37	127	74	45%	44	27%	7	6%	43	26%	6	5%	1.00	เพิ่มขึ้น
12	ลุมพินี (2) ขอนแก่น	2,431	581	1,850	603	25%	318	13%	-	0%	322	13%	-	0%	-	คงที่
13	ลำปาว กาฬสินธุ์	1,980	100	1,880	596	30%	643	32%	543	29%	649	33%	549	29%	-6.00	ลดลง
14	ลำตะคอง นครราชสีมา	314	22	292	166	53%	89	28%	67	23%	90	29%	68	23%	-1.00	ลดลง
15	ลำพระเพลิง นครราชสีมา	155	1	154	22	14%	15	10%	14	9%	14	9%	13	8%	1.00	เพิ่มขึ้น
16	มูลน นครราชสีมา	141	7	134	42	30%	24	17%	17	13%	24	17%	17	13%	-	คงที่
17	ลำตะของ นครราชสีมา	275	7	268	93	34%	37	13%	30	11%	38	14%	31	12%	-1.00	ลดลง
18	ลำบางรอง บุรีรัมย์	121	3	118	34	28%	18	15%	15	13%	18	15%	15	13%	-	คงที่
19	สิรินธร (2) อุบลราชธานี	1,966	831	1,135	865	44%	999	51%	168	15%	995	51%	164	14%	4.00	เพิ่มขึ้น
รวมภาคตะวันออกเฉียงเหนือ 11.80%		8,369	1,649	6,720	2,831	34%	2,440	29%	1,054	16%	2,449	29%	1,059	16%	-5.00	ลดลง
ภาคกลาง (3)																
20	ป่าสักชลสิทธิ์ ลพบุรี	960	3	957	81	8%	109	11%	106	11%	109	11%	106	11%	-	คงที่
21	ห้วยเสลา อุทัยธานี	160	17	143	39	24%	32	20%	15	10%	32	20%	15	10%	-	คงที่
22	กระเสียว สุพรรณบุรี	240	40	200	69	29%	52	22%	12	6%	52	22%	12	6%	-	คงที่
รวมภาคกลาง 1.92%		1,360	60	1,300	188	14%	193	14%	133	10%	193	14%	133	10%	-	คงที่
ภาคตะวันตก (2)																
23	ศรีนครินทร์ (2) กาญจนบุรี	17,745	10,265	7,480	13,681	77%	12,130	68%	1,865	25%	12,173	69%	1,908	26%	-43.00	ลดลง
24	วีรราชภรณ์ (2) กาญจนบุรี	8,860	3,012	5,848	4,405	50%	3,904	44%	892	15%	3,925	44%	913	16%	-21.00	ลดลง
รวมภาคตะวันตก 37.51%		26,605	13,277	13,328	18,086	68%	16,033	60%	2,757	21%	16,098	61%	2,821	21%	-64.00	ลดลง
ภาคตะวันออก (6+4)																
25	ขุนด่าน นครนายก	224	5.00	219	28	13%	32	14%	27	12%	27	12%	22	10%	5.00	เพิ่มขึ้น
26	คลองสีปัด ฉะเชิงเทรา	420	30.00	390	59	14%	45	11%	15	4%	47	11%	17	4%	-2.00	ลดลง
27	บางพระ (3) ชลบุรี	117	12.00	105	43	37%	18	15%	6	6%	17	15%	5	5%	1.00	เพิ่มขึ้น
28	หนองปลาไหล (3) ระยอง	164	13.75	150	93	57%	53	32%	39	26%	47	29%	33	22%	6.00	เพิ่มขึ้น
29	ประแสร์ (3) ระยอง	295	20.00	275	123	42%	27	9%	7	3%	24	8%	4	1%	3.00	เพิ่มขึ้น
30	มาบประชัน (3) ระยอง	17	0.72	16	10	58%	0.3	2%	-	0%	0.2	1%	-	0%	-	คงที่
31	หนองค้อ (3) ระยอง	21	1.00	20	6	26%	7	34%	6	31%	7	32%	5.85	29%	0.48	เพิ่มขึ้น
32	ดงกรวย (3) ระยอง	79	3.00	76	28	35%	20	25%	17	22%	18	23%	15.32	20%	1.57	เพิ่มขึ้น
33	คลองใหญ่ (3) ระยอง	45	3.00	42	30	67%	13	29%	10	24%	11	24%	8.07	19%	2.31	เพิ่มขึ้น
34	หนองหินหรงจันตา ปราจีนบุรี	295	19.00	276	59	20%	69	23%	50	18%	67	23%	48.00	17%	2.00	เพิ่มขึ้น
รวมภาคตะวันออก 2.37%		1,678	107	1,570	475	28%	284	17%	178	11%	265	16%	158	10%	19.36	เพิ่มขึ้น
ภาคใต้ (4)																
35	แก่งกระจาน เพชรบุรี	710	65	645	291	41%	197	28%	132	20%	201	28%	136	21%	-4.00	ลดลง
36	ปราณบุรี ประจวบคีรีขันธ์	391	18	373	173	44%	103	26%	85	23%	104	27%	86	23%	-1.00	ลดลง
37	รัชชประภา (2) สุราษฎร์ธานี	5,639	1,352	4,287	3,624	64%	2,762	49%	1,410	33%	2,769	49%	1,417	33%	-7.00	ลดลง
38	บางกลาง (2) ยะลา	1,454	276	1,178	951	65%	963	66%	687	58%	972	67%	696	59%	-9.00	ลดลง
รวมภาคใต้ 11.55%		8,194	1,711	6,483	5,040	62%	4,024	49%	2,314	36%	4,046	49%	2,335	36%	-21.00	ลดลง
รวมทั้งประเทศ 100%(38)		71,031	23,548	47,482	36,316	51%	30,785	43%	7,502	16%	30,881	43%	7,584	16%	-82.64	ลดลง

ที่มาข้อมูล : ตารางสรุปสภาพน้ำในอ่างเก็บน้ำขนาดใหญ่ทั่วประเทศ และตารางสรุปสภาพน้ำในอ่างเก็บน้ำภาคตะวันออกเฉียงเหนือ กรมชลประทาน

หมายเหตุ :

- อ่างเก็บน้ำขนาดใหญ่ หมายถึง อ่างเก็บน้ำที่มีความจุตั้งแต่ 100 ล้าน ลบ.ม. ขึ้นไป
- เป็นอ่างเก็บน้ำที่อยู่ในความรับผิดชอบของการไฟฟ้าฝ่ายผลิตแห่งประเทศไทย (10) นอกนั้นอยู่ในความรับผิดชอบของกรมชลประทาน (28)
- เป็นอ่างเก็บน้ำขนาดกลางที่มีความสำคัญต่อการอุตสาหกรรมและการประปา ของลุ่มน้ำชายฝั่งทะเลตะวันออก
- ที่มา : กรมชลประทาน และการไฟฟ้าฝ่ายผลิตแห่งประเทศไทย
- จังหวัดที่มีอ่างเก็บน้ำขนาดใหญ่มีจำนวน 26 จังหวัด ไม่มี 50 จังหวัด

รศ. หมายถึง ระดับเก็บกักของอ่าง



ศูนย์เขล



ศูนย์ป้องกันกักตุนน้ำ กรมทรัพยากรน้ำ

ลำดับของเขื่อนตามความจุ

- ศรีนครินทร์ 2.ภูมิพล 3.สิริกิติ์ 4.วีรราชภรณ์ 5.รัชชประภา
- 6.ลุมพินี 7.สิรินธร 8.บางพระ 9.ลำปาว 10.ป่าสัก

ลำดับของเขื่อนตามปริมาณน้ำใช้การได้

- ภูมิพล 2.ศรีนครินทร์ 3.สิริกิติ์ 4.วีรราชภรณ์ 5.รัชชประภา
- 6.ลำปาว 7.ลุมพินี 8.บางพระ 9.สิรินธร 10.ป่าสัก