

รายงานสถานการณ์น้ำลุ่มน้ำยมและน่าน

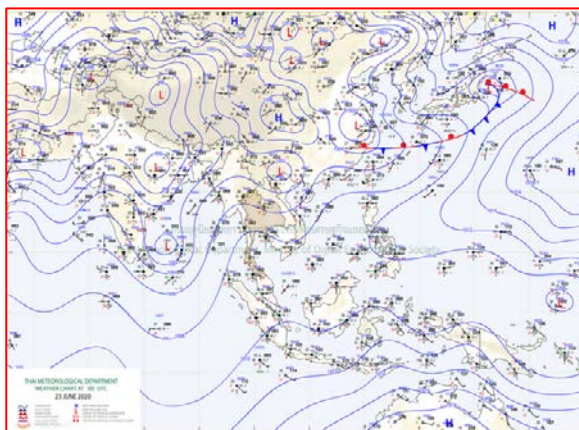
วันที่ 23 มิถุนายน 2563

1) สภาพภูมิอากาศ

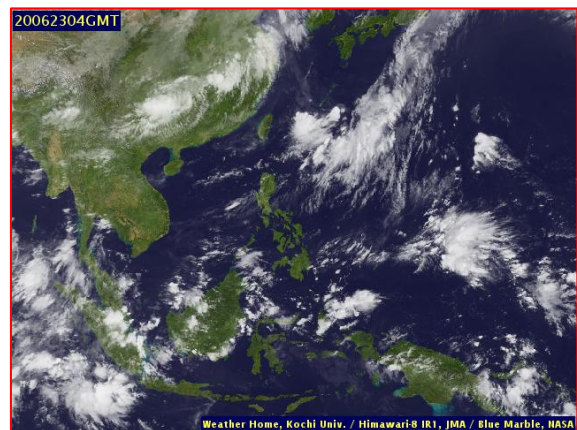
ลักษณะอากาศทั่วไป (ที่มา: กรมอุตุนิยมวิทยา)

พยากรณ์อากาศ 24 ชั่วโมงข้างหน้า บริเวณภาคตะวันออกเฉียงเหนือและภาคใต้ มีฝนตกหนักบางแห่ง เนื่องจากมรสุมตะวันตกเฉียงใต้ที่พัดปกคลุมทะเลอันดามันและประเทศไทยมีกำลังอ่อน ในขณะที่ลมตะวันออกเฉียงใต้พัดปกคลุมอ่าวไทย ภาคตะวันออกเฉียงเหนือ และภาคใต้ ขอให้ประชาชนบริเวณภาคตะวันออกเฉียงเหนือและภาคใต้ ระวังอันตรายจากฝนตกหนักที่เกิดขึ้นในระยะนี้ไว้ด้วย

เมฆบางส่วน กับมีฝนฟ้าคะนอง ร้อยละ 30 ของพื้นที่ ส่วนมากบริเวณจังหวัดเชียงใหม่ เชียงราย ลำปาง พะเยา น่าน กำแพงเพชร และตาก อุณหภูมิต่ำสุด 25-27 องศาเซลเซียส อุณหภูมิสูงสุด 34-38 องศาเซลเซียส ผลคาดการณ์ปริมาณน้ำฝนล่วงหน้า 1-7 วัน ในช่วงวันที่ 23 - 24 มิ.ย. 63 มีฝนฟ้าคะนองร้อยละ 20-30 ของพื้นที่ ส่วนในช่วงวันที่ 25 - 29 มิ.ย. 63 มีฝนฟ้าคะนองร้อยละ 40-60 ของพื้นที่ อุณหภูมิต่ำสุด 24-27 องศาเซลเซียส อุณหภูมิสูงสุด 32-35 องศาเซลเซียส



แผนที่อากาศ วันที่ 23 มิ.ย. 2563 เวลา 07.00 น.



ภาพถ่ายจากดาวเทียม วันที่ 23 มิ.ย. 2563

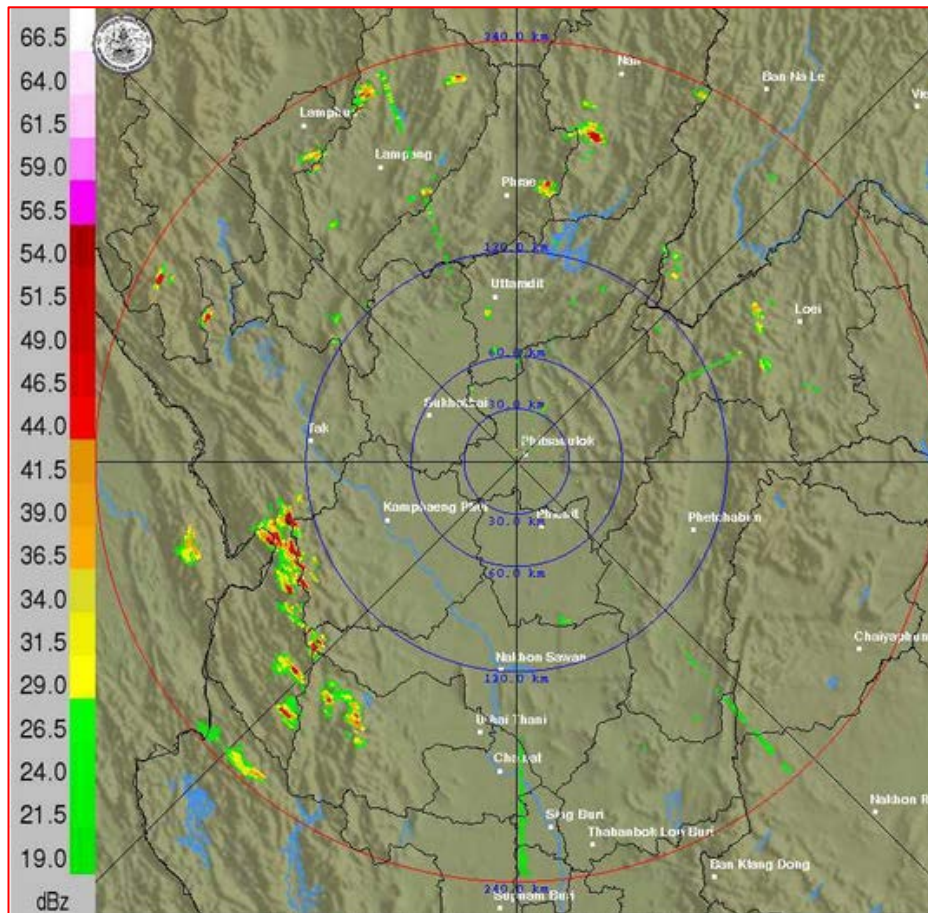
2) สถานการณ์ฝน

จากข้อมูลสถานการณ์ฝนในพื้นที่ลุ่มน้ำยมและน่านของวันที่ 23 มิถุนายน 2563 จากกรมทรัพยากรน้ำ กรมอุตุนิยมวิทยา กรมชลประทาน และสถาบันสารสนเทศทรัพยากรน้ำ (องค์การมหาชน) พบว่า มีปริมาณฝนตกในพื้นที่ลุ่มน้ำยมและน่าน บริเวณจังหวัดน่าน มีปริมาณฝน 0.3 - 4.5 มม.

ข้อมูลสถานการณ์ฝนในพื้นที่ลุ่มน้ำยมและน่าน ณ วันที่ 23 มิถุนายน 2563 เวลา 07.00 น.

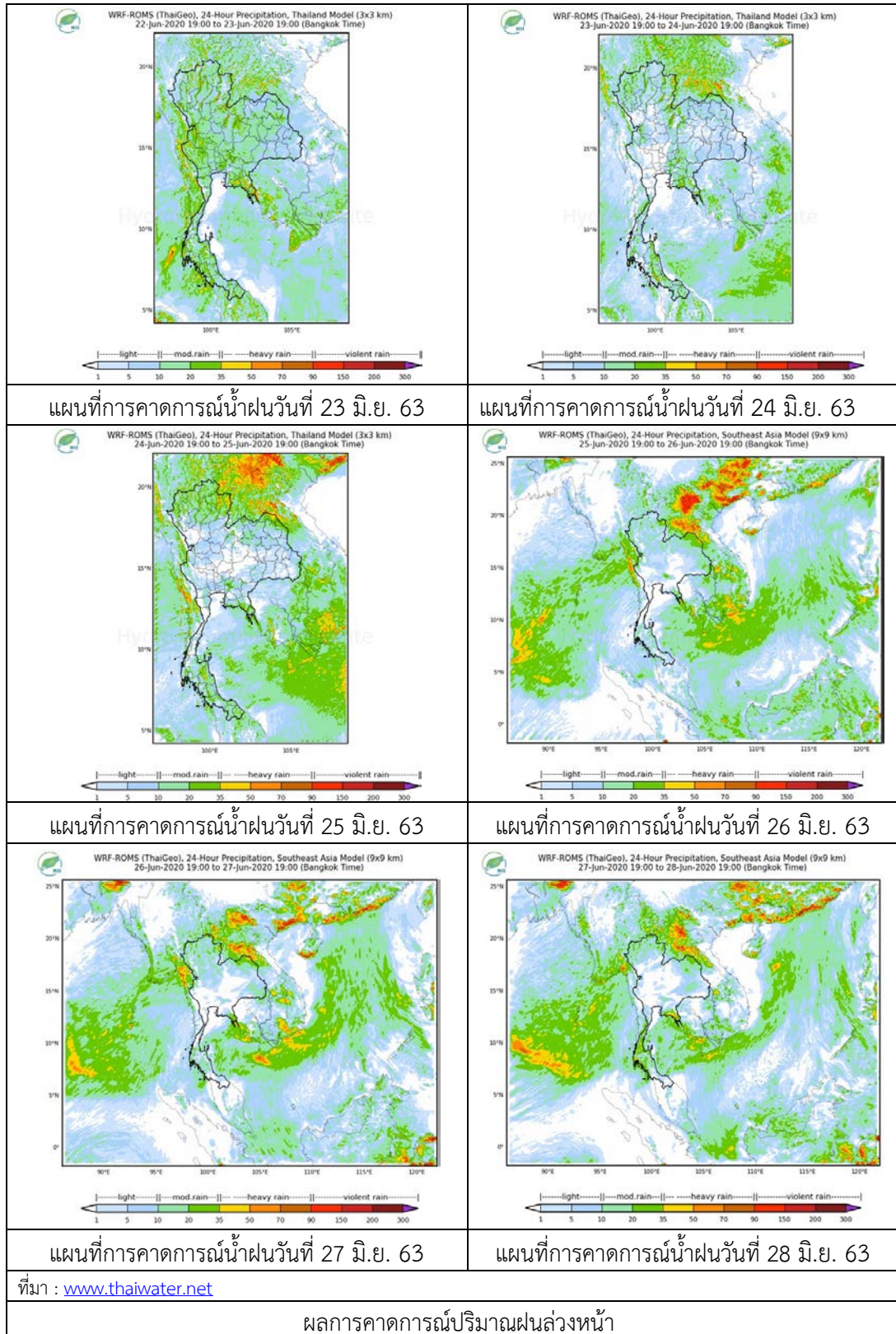
ลำดับ	สถานี	23 มิ.ย. 2563
1	อ.เมือง จ.น่าน	2.5
2	อ.ท่าวังผา จ.น่าน	0.3
3	อ.ทุ่งช้าง จ.น่าน	4.5

หมายเหตุ “ฝน” คือ ฝนวัดปริมาณไม่ได้ (ต่ำกว่า 0.1 มิลลิเมตร)



ภาพเรดาร์ตรวจอากาศ “พิชญ์โลก” ณ วันที่ 23 มิถุนายน 2563 (ที่มา : กรมอุตุนิยมวิทยา)

สถานการณ์น้ำฝน



3) ข้อมูลปริมาณน้ำในลำน้ำ

ปัจจุบันสถานการณ์น้ำในลุ่มน้ำยมอยู่ในภาวะเฝ้าระวังน้ำแล้ง ระดับน้ำในลำน้ำส่วนใหญ่มีแนวโน้มทรงตัว และสถานการณ์น้ำในลำน้ำน่านอยู่ในภาวะเฝ้าระวังน้ำแล้ง ระดับน้ำในลำน้ำส่วนใหญ่มีแนวโน้มทรงตัว สถานการณ์น้ำท่า (19 – 23 มิ.ย. 2563 ที่มา: กรมชลประทาน)

สถานี	แม่น้ำ	อำเภอ	จังหวัด	ระดับตลิ่ง	ศุกร์	เสาร์	อาทิตย์	จันทร์	อังคาร
				ปริมาณน้ำ (ลบ.ม./วิ.)	19 มิ.ย.	20 มิ.ย.	21 มิ.ย.	22 มิ.ย.	23 มิ.ย.
Y.14A	ยม	ศรีสัชชนาลัย	สุโขทัย	12.00	1.46	1.45	1.46	1.45	1.61
				2,319	1.74	1.61	1.74	1.61	5.23
Y.16	ยม	บางระกำ	พิษณุโลก	7.00	-1.08	-1.08	-1.08	-1.08	-1.08
				207.0	***	***	***	***	***
Y.5	ยม	โพทะเล	พิจิตร	8.25	-1.00	-1.00	-1.00	-1.00	-1.00
				652	***	***	***	***	***
N.60	น่าน	ตรอน	อุดรดิตถ์	9.70	1.30	0.90	0.70	0.71	0.73
				2,055	204.80	131.10	96.36	97.86	100.90
N.27A	น่าน	พรหมพิราม	พิษณุโลก	9.17	0.84	1.54	1.22	0.91	0.79
				476	71.37	115.30	92.69	74.90	68.94
N.7A	น่าน	บางมูลนาก	พิจิตร	10.78	1.24	1.42	1.44	1.65	1.44
				1,152	95.33	104.60	105.70	117.70	105.70

*** ยังไม่ได้รับรายงาน



สถานีสะพานมหาโพธิ์ อ.เมือง จ.แพร่ (ลุ่มน้ำยม)



สถานีสะพานสุพรรณกัลยา อ.เมือง จ.พิษณุโลก (ลุ่มน้ำน่าน)

ปริมาณน้ำในลำน้ำในพื้นที่ลุ่มน้ำยมและน่าน

4) สรุป

- สถานการณ์น้ำในลุ่มน้ำยมอยู่ในภาวะเฝ้าระวังน้ำแล้ง ระดับน้ำในลำน้ำส่วนใหญ่มีแนวโน้มทรงตัว
- สถานการณ์น้ำในลุ่มน้ำน่านอยู่ในภาวะเฝ้าระวังน้ำแล้ง ระดับน้ำในลำน้ำส่วนใหญ่มีแนวโน้มทรงตัว