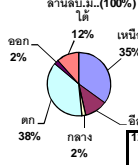


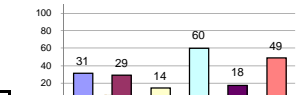
ปริมาณน้ำรวมทั่วประเทศ 70,921 ล้าน ลบ.ม. (100%)



1400

# รายงานสถานการณ์ ณ วันที่ 24 มิถุนายน 2563

% ปริมาณน้ำรวมแต่ละภาคปัจจุบัน



ปริมาณน้ำในอ่างที่ใช้การได้ในสัปดาห์นี้ + มากกว่า / - น้อยกว่า สัปดาห์ก่อน 91.30 ล้าน ลบ.ม.

สรุปสถานการณ์ปริมาณน้ำในอ่างเก็บน้ำที่ใช้ในทุกกิจกรรมทั่วประเทศ มากกว่าปริมาณน้ำที่เหลือในอ่าง เมื่อเทียบกับสัปดาห์ที่ผ่านมา ควรใช้น้ำอย่างระมัดระวัง

เปลี่ยนแปลงปริมาณน้ำรวมของประเทศปัจจุบัน

- วันที่ 24 มิถุนายน 2563 เท่ากับ 30,746 ล้าน ลบ.ม. หรือ เท่ากับ 43%
วันที่ 24 มิถุนายน 2562 เท่ากับ 36,132 ล้าน ลบ.ม. หรือ เท่ากับ 51%

ภาค	สถานการณ์ปริมาณน้ำในอ่าง				ปริมาณน้ำเปลี่ยนแปลง (ล้าน ม.³)	สถานะ
	ล่อง (แห่ง)	คงที่ (แห่ง)	เพิ่มขึ้น (แห่ง)	รวม (แห่ง)		
ภาคเหนือ	2	4	1	7	-16.00	ปริมาณน้ำในอ่างเก็บน้ำลดลง
ภาคตะวันออกเฉียงเหนือ	3	7	2	12	-4.00	ปริมาณน้ำในอ่างเก็บน้ำลดลง
ภาคกลาง	1	2	-	3	-3.00	ปริมาณน้ำในอ่างเก็บน้ำลดลง
ภาคตะวันตก	2	-	-	2	-69.00	ปริมาณน้ำในอ่างเก็บน้ำลดลง
ภาคตะวันออก	2	1	7	10	23.70	ปริมาณน้ำในอ่างเก็บน้ำเพิ่มขึ้น
ภาคใต้	4	-	-	4	-23.00	ปริมาณน้ำในอ่างเก็บน้ำลดลง
รวมทั้งประเทศ	14	14	10	38	-91.30	ปริมาณน้ำในอ่างเก็บน้ำลดลง

สรุปสถานการณ์ปริมาณน้ำในอ่างฯ	คงที่	ล่อง	เพิ่มขึ้น
	14	14	10

ภาค	อ่างเก็บน้ำ	ความจุที่ (ล้าน ม.³)	ปริมาณน้ำที่ใช้งานได้ (ล้าน ม.³)	ใช้การได้จริง (ล้าน ม.³)	ปริมาณน้ำรวมวันที่ 24 มิถุนายน 2562 (%)	ปัจจุบัน วันที่ 24 มิถุนายน 2563				สัปดาห์ก่อน วันที่ 18 มิถุนายน 2563				ปริมาณน้ำ + เพิ่มขึ้น / ลดลง (ล้าน ม.³)	สถานการณ์ในอ่าง		
						ปริมาณน้ำรวม (%)	ปริมาณน้ำรวม		ปริมาณน้ำใช้การได้จริง		ปริมาณน้ำรวม (%)	ปริมาณน้ำรวม				ปริมาณน้ำใช้การได้จริง	
							ปริมาณน้ำรวม	%	ปริมาณน้ำรวม	%		ปริมาณน้ำรวม	%			ปริมาณน้ำรวม	%
<b>ภาคเหนือ (7)</b>																	
1	ภูมิพล (2)	13,462	3,800	9,662	5,329	40%	4,016	30%	216	2%	4,052	30%	252	3%	-36.00	ลดลง	
2	สิริกิติ์ (2)	9,510	2,850	6,660	3,776	40%	3,356	35%	506	8%	3,338	35%	488	7%	18.00	เพิ่มขึ้น	
3	แม่จัน	265	12	253	93	35%	48	18%	36	14%	48	18%	36	14%	-	คงที่	
4	แม่วงก์	263	14	249	60	23%	64	24%	50	20%	64	24%	50	20%	-	คงที่	
5	กิ่วลม	106	3	103	59	56%	50	47%	47	46%	50	47%	47	46%	-	คงที่	
6	กว๊านพะเยา	170	6	164	69	41%	44	26%	38	23%	44	26%	38	23%	-	คงที่	
7	แควน้อย	939	43	896	169	18%	191	20%	148	17%	198	21%	155	17%	-7.00	ลดลง	
	แม่มอก	110	16	94	37	34%	24	22%	8	9%	24	22%	8	9%	-	คงที่	
	รวมภาคเหนือ 34.85%	24,825	6,744	18,081	9,594	39%	7,794	31%	1,050	6%	7,819	31%	1,066	6%	-16.00	ลดลง	
<b>ภาคตะวันออกเฉียงเหนือ (12)</b>																	
8	ห้วยหลวง	136	7	129	33	24%	26	19%	19	15%	26	19%	19	15%	-	คงที่	
9	น้ำจืด	520	45	475	253	49%	192	37%	147	31%	193	37%	148	31%	-1.00	ลดลง	
10	น้ำพอง (2)	165	8	157	48	29%	35	21%	27	17%	37	22%	29	18%	-2.00	ลดลง	
11	จันทบุรี (2)	164	37	127	72	44%	44	27%	7	6%	44	27%	7	6%	-	คงที่	
12	ลุมพินี (2)	2,431	581	1,850	600	25%	317	13%	-	0%	320	13%	-	0%	-	คงที่	
13	ลำปาว	1,980	100	1,880	595	30%	640	32%	540	29%	648	33%	548	29%	-8.00	ลดลง	
14	ลำตะคอง	314	22	292	166	53%	89	28%	67	23%	89	28%	67	23%	-	คงที่	
15	ลำพระเพลิง	155	1	154	22	14%	19	12%	18	12%	14	9%	13	8%	5.00	เพิ่มขึ้น	
16	มูลน	141	7	134	42	30%	24	17%	17	13%	24	17%	17	13%	-	คงที่	
17	ลำพระยาศรี	275	7	268	93	34%	37	13%	30	11%	37	13%	30	11%	-	คงที่	
18	ลำยางรอง	121	3	118	34	28%	18	15%	15	13%	18	15%	15	13%	-	คงที่	
19	สิรินธร (2)	1,966	831	1,135	860	44%	997	51%	166	15%	995	51%	164	14%	2.00	เพิ่มขึ้น	
	รวมภาค ดอน. 11.80%	8,369	1,649	6,720	2,816	34%	2,437	29%	1,053	16%	2,446	29%	1,057	16%	-4.00	ลดลง	
<b>ภาคกลาง (3)</b>																	
20	ปางสักขสิทธิ์	960	3	957	78	8%	108	11%	105	11%	111	12%	108	11%	-3.00	ลดลง	
21	ห้วยเสลา	160	17	143	39	24%	32	20%	15	10%	32	20%	15	10%	-	คงที่	
22	กระเสียว	240	40	200	69	29%	52	22%	12	6%	52	22%	12	6%	-	คงที่	
	รวมภาคกลาง 1.92%	1,360	60	1,300	185	14%	192	14%	132	10%	195	14%	135	10%	-3.00	ลดลง	
<b>ภาคตะวันตก (2)</b>																	
23	ศรีนครินทร์ (2)	17,745	10,265	7,480	13,663	77%	12,120	68%	1,855	25%	12,156	69%	1,891	25%	-36.00	ลดลง	
24	วิชิตวงศ	8,860	3,012	5,848	4,377	49%	3,887	44%	875	15%	3,920	44%	908	16%	-33.00	ลดลง	
	รวมภาคตะวันตก 37.51%	26,605	13,277	13,328	18,040	68%	16,007	60%	2,730	20%	16,076	60%	2,799	21%	-69.00	ลดลง	
<b>ภาคตะวันออก (6+4)</b>																	
25	ขุขันธ์	224	5.00	219	27	12%	33	15%	28	13%	28	13%	23	11%	5.00	เพิ่มขึ้น	
26	คลองสีปิด	420	30.00	390	57	14%	45	11%	15	4%	46	11%	16	4%	-1.00	ลดลง	
27	บางพระ (3)	117	12.00	105	42	36%	17	15%	5	5%	18	15%	6	6%	-1.00	ลดลง	
28	หนองปลาไหล (3)	164	13.75	150	92	56%	55	34%	41	28%	49	30%	35	24%	6.00	เพิ่มขึ้น	
29	ประแสร์ (3)	295	20.00	275	122	41%	32	11%	12	4%	25	8%	5	2%	7.00	เพิ่มขึ้น	
30	มหาประชัน (3)	17	0.72	16	10	58%	0.3	2%	-	0%	0.2	1%	-	0%	-	คงที่	
31	หนองค้อ (3)	21	1.00	20	6	26%	7	34%	6	31%	7	34%	6.22	30%	0.11	เพิ่มขึ้น	
32	ดงกรวย (3)	79	3.00	76	28	36%	21	26%	18	23%	19	24%	15.97	21%	1.80	เพิ่มขึ้น	
33	คลองใหญ่ (3)	45	3.00	42	30	67%	16	35%	13	30%	12	27%	9.13	21%	3.78	เพิ่มขึ้น	
34	นฤมิตรพัฒนา	295	19.00	276	59	20%	71	24%	52	19%	69	23%	50.00	18%	2.00	เพิ่มขึ้น	
	รวมภาคตะวันออก 2.37%	1,678	107	1,570	473	28%	297	18%	190	12%	274	16%	167	11%	-23.70	เพิ่มขึ้น	
<b>ภาคใต้ (4)</b>																	
35	แก่งกระจาน	710	65	645	291	41%	197	28%	132	20%	199	28%	134	21%	-2.00	ลดลง	
36	ปราณบุรี	391	18	373	172	44%	103	26%	85	23%	104	27%	86	23%	-1.00	ลดลง	
37	รัชชประภา (2)	5,639	1,352	4,287	3,613	64%	2,756	49%	1,404	33%	2,769	49%	1,417	33%	-13.00	ลดลง	
38	บางลา (2)	1,454	276	1,178	948	65%	962	66%	686	58%	969	67%	693	59%	-7.00	ลดลง	
	รวมภาคใต้ 11.55%	8,194	1,711	6,483	5,024	61%	4,018	49%	2,307	36%	4,040	49%	2,330	36%	-23.00	ลดลง	
	รวมทั้งประเทศ 100%(38)	71,031	23,548	47,482	36,132	51%	30,746	43%	7,462	16%	30,850	43%	7,554	16%	-91.30	ลดลง	

ที่มาข้อมูล : ตารางสรุปสภาพน้ำในอ่างเก็บน้ำขนาดใหญ่ทั่วประเทศ และตารางสรุปสภาพน้ำในอ่างเก็บน้ำภาคตะวันออกเฉียงเหนือ กรมชลประทาน

### หมายเหตุ :

- 1) อ่างเก็บน้ำขนาดใหญ่ หมายถึง อ่างเก็บน้ำที่มีความจุตั้งแต่ 100 ล้าน ลบ.ม. ขึ้นไป
2) เป็นอ่างเก็บน้ำอยู่ในความรับผิดชอบของการไฟฟ้าฝ่ายผลิตแห่งประเทศไทย(10) นอกนั้นอยู่ในความรับผิดชอบของกรมชลประทาน (28)
3) เป็นอ่างเก็บน้ำขนาดกลางที่มีความสำคัญต่อการอุปโภคบริโภค การประมง และการเพาะปลูก ของลุ่มน้ำบางปะอินและลุ่มน้ำอ่าวไทย
4) ที่มา : กรมชลประทาน และการไฟฟ้าฝ่ายผลิตแห่งประเทศไทย
5) จังหวัดที่มีอ่างเก็บน้ำขนาดใหญ่มีจำนวน 26 จังหวัด ไม่มี 50 จังหวัด

รศ. หมายถึง ระดับเก็บกักของอ่าง



### ลำดับของเขื่อนตามความจุ

- 1.ศรีนครินทร์ 2.ภูมิพล 3.สิริกิติ์ 4.วิชิตวงศ 5.รัชชประภา
6.ลุมพินี 7.สิรินธร 8.บางพระ 9.ลำปาว 10.ป่าสัก

### ลำดับของเขื่อนตามปริมาณน้ำใช้การได้

- 1.ภูมิพล 2.ศรีนครินทร์ 3.สิริกิติ์ 4.วิชิตวงศ 5.รัชชประภา
6.ลำปาว 7.ลุมพินี 8.บางพระ 9.สิรินธร 10.ป่าสัก