



รายงานการเฝ้าระวังติดตามสถานการณ์น้ำ ๒๔ ชั่วโมง

ศูนย์ป้องกันวิกฤติน้ำ กรมทรัพยากรน้ำ กระทรวงทรัพยากรธรรมชาติและสิ่งแวดล้อม
โทรศัพท์ ๐ ๒๒๕๘ ๖๖๓๑ โทรสาร ๐ ๒๒๕๘ ๖๖๒๙ <http://www.dwr.go.th>

รายงานฉบับที่ ๖๖๖/๒๕๕๙

เวลา ๐๘.๐๐ น.

วันที่ ๕ ธันวาคม ๒๕๕๙

เรื่อง รายงานการเฝ้าระวังติดตามสถานการณ์น้ำ ๒๔ ชั่วโมง

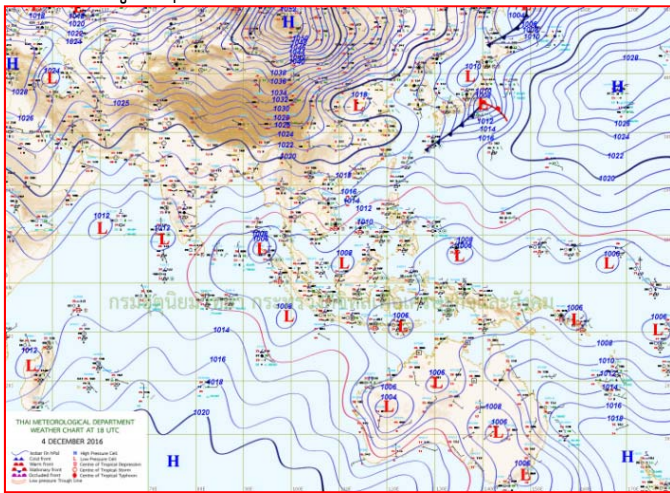
เรียน รมว.ทส. เลขานุการ รมว.ทส. ปกท.ทส. รอง ปกท.ทส. อทท. รอง อทท. และหน่วยงานที่เกี่ยวข้อง

กรมทรัพยากรน้ำขอรายงานการเฝ้าระวังและติดตามสถานการณ์น้ำ ประจำวันที่ ๕ ธันวาคม ๒๕๕๙ ดังนี้

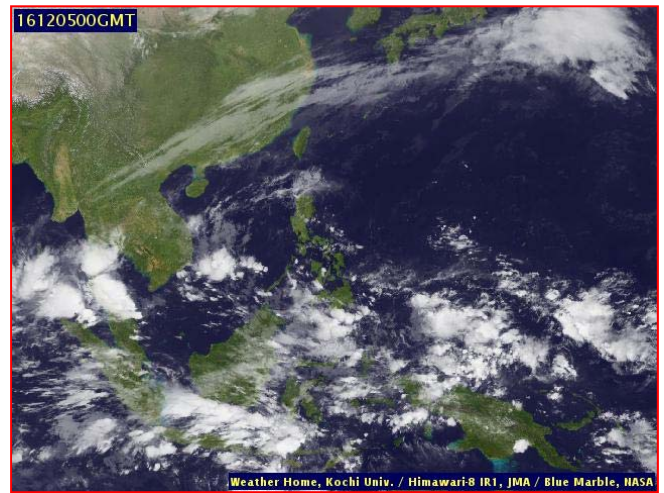
๑. สถานะอากาศ ณ เวลา ๐๖.๐๐ น. (ที่มา: กรมอุตุนิยมวิทยา)

พยากรณ์อากาศ ๒๔ ชั่วโมงข้างหน้า ภาคใต้มีฝนตกหนักถึงหนักมากหลายพื้นที่บริเวณจังหวัดประจวบคีรีขันธ์ ชุมพร สุราษฎร์ธานี นครศรีธรรมราช พัทลุง สงขลา ระนอง พังงา ภูเก็ต และกระบี่ ขอให้ประชาชนในบริเวณดังกล่าวระมัดระวังอันตรายจากฝนตกหนักถึงหนักมากและฝนที่ตกสะสม ซึ่งจะทำให้เกิดน้ำท่วมฉับพลันและน้ำป่าไหลหลาก สำหรับคลื่นลมบริเวณอ่าวไทยและทะเลอันดามันมีกำลังแรง โดยมีคลื่นสูง ๒-๓ เมตร ขอให้ชาวเรือควรเดินเรือด้วยความระมัดระวัง เรือเล็กควรงดออกจากฝั่งต่อไปอีกหนึ่งวัน และประชาชนบริเวณชายฝั่งในภาคใต้ฝั่งตะวันออกระมัดระวังอันตรายจากคลื่นซัดฝั่งไว้ด้วย

สำหรับประเทศไทยตอนบนมีอากาศเย็นถึงหนาว โดยกรุงเทพมหานครและปริมณฑล อากาศอากาศอุ่นขึ้น ขอให้ประชาชนดูแลสุขภาพเนื่องจากอากาศที่เปลี่ยนแปลงในระยะนี้

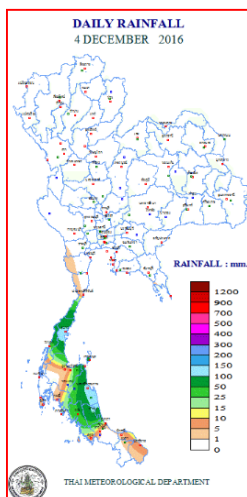


แผนที่อากาศ วันที่ ๕ ธ.ค. ๒๕๕๙ เวลา ๐๖.๐๐ น.



ภาพถ่ายจากดาวเทียม วันที่ ๕ ธ.ค. ๒๕๕๙ เวลา ๐๗.๐๐ น.

๒. ปริมาณฝนสะสม ณ เวลา ๐๗.๐๐ น. (เมื่อวาน) - ๐๗.๐๐ น. (วันนี้) (ที่มา: กรมอุตุนิยมวิทยา)

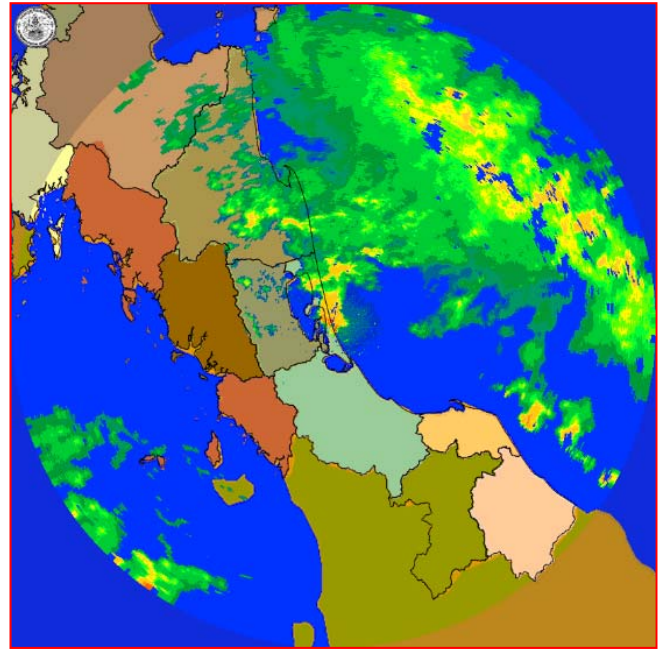


จุดตรวจวัด	ปริมาณฝน (มม.)
จ.ชุมพร (สวี่ สกษ.)	๑๓๕.๑
จ.นครศรีธรรมราช (สกษ.)	๑๒๑.๗
จ.นครศรีธรรมราช	๑๒๐.๕
จ.พัทลุง (สกษ.)	๑๐๔.๘
จ.สุราษฎร์ธานี (สกษ.)	๕๖.๐
จ.ตรัง	๓๖.๐
จ.นครศรีธรรมราช (ฉวาง)	๒๗.๔

๓. เรดาร์ตรวจอากาศ ณ วันที่ ๕ ธันวาคม ๒๕๕๙ (ที่มา: กรมอุตุนิยมวิทยา)



สถานีสุวรรณภูมิ เวลา ๑๘.๓๐ น.



สถานีสงขลา เวลา ๑๘.๔๕น.

จากเรดาร์ตรวจอากาศ จะพบว่ามีกกลุ่มเมฆฝนกระจายบริเวณภาคตะวันออก และภาคใต้

๔. สถานการณ์น้ำในอ่างเก็บน้ำขนาดใหญ่ ณ วันที่ ๔ ธันวาคม ๒๕๕๙ (ที่มา: กรมชลประทาน)

สภาพน้ำในอ่างเก็บน้ำขนาดใหญ่ ปริมาณน้ำในอ่างฯ ๕๐,๕๖๘ ล้าน ลบ.ม. คิดเป็นร้อยละ ๗๑ (ปริมาณน้ำใช้การได้ ๒๗,๐๔๒ ล้าน ลบ.ม. คิดเป็นร้อยละ ๕๓) ปริมาณน้ำในอ่างฯ เทียบกับปี ๒๕๕๘ (๔๐,๖๘๒ ล้าน ลบ.ม. คิดเป็นร้อยละ ๕๓) มากกว่าปี ๒๕๕๘ จำนวน ๙,๘๘๖ ล้าน ลบ.ม. ปริมาณน้ำไหลลงอ่างฯ จำนวน ๕๖.๒๕ ล้าน ลบ.ม. ปริมาณน้ำระบายจำนวน ๔๖.๒๓ ล้าน ลบ.ม. สามารถรับน้ำได้อีก ๒๐,๑๘๓ ล้าน ลบ.ม.

อ่างเก็บน้ำ	ปริมาณน้ำในอ่าง		ปริมาณน้ำใช้การได้		ปริมาณน้ำไหลลงอ่าง		ปริมาณน้ำระบาย		ปริมาณน้ำรับได้อีก (ล้าน ม. ^๓) (ความจุที่ รนส.- ปริมาณน้ำปัจจุบัน)
	ปริมาณ (ล้าน ม. ^๓)	% น้ำเก็บกัก	ปริมาณ (ล้าน ม. ^๓)	% น้ำใช้การ	วันนี้ (ล้าน ม. ^๓)	เมื่อวาน (ล้าน ม. ^๓)	วันนี้ (ล้าน ม. ^๓)	เมื่อวาน (ล้าน ม. ^๓)	
๑.ภูมิพล	๗,๒๓๔	๕๔	๓,๔๓๔	๓๖	๗.๔๙	๗.๓๕	๗.๐๐	๕.๐๐	๖,๒๒๘
๒.สิริกิติ์	๗,๗๒๐	๘๑	๔,๘๗๐	๗๓	๓.๗๗	๓.๗๐	๑๐.๐๓	๙.๙๕	๒,๙๒๐
๓.จุฬาภรณ์	๑๕๙	๙๗	๑๒๒	๙๖	๐.๑๘	๐.๒๘	๐.๒๖	๐.๒๕	๔๘
๔.อุบลรัตน์	๒,๓๙๒	๙๘	๑,๘๑๑	๙๘	๒.๙๒	๒.๙๕	๙.๑๗	๙.๒๐	๓๙
๕.ลำปาว	๑,๑๔๑	๕๘	๑,๐๔๑	๕๕	๐.๐๐	๑.๐๙	๑.๑๒	๑.๑๓	๑,๓๐๙
๖.สิรินธร	๑,๖๕๒	๘๔	๘๒๑	๗๒	๒.๓๖	๐.๐๐	๑.๗๘	๐.๐๐	๓๑๔
๗.ป่าสักชลสิทธิ์	๙๕๓	๙๙	๙๕๐	๙๙	๒.๓๖	๐.๖๑	๑.๗๘	๑.๗๘	๗
๘.ศรีนครินทร์	๑๓,๖๕๒	๗๗	๓,๓๘๐	๔๕	๓.๗๒	๙.๔๕	๕.๙๘	๕.๙๗	๕,๑๙๘
๙.วีรลพการณ	๕,๘๑๓	๖๖	๒,๘๐๑	๔๘	๓.๗๒	๓.๗๑	๖.๐๒	๖.๐๑	๕,๑๘๗
๑๐.ขุนด่านปราการชล	๒๒๐	๙๘	๒๑๖	๙๘	๐.๑๓	๐.๑๔	๐.๒๕	๐.๑๑	๖
๑๑.รัชชประภา	๔,๘๙๓	๘๗	๓,๕๔๒	๘๓	๑๘.๗๘	๑๖.๕๕	๐.๐๐	๑.๑๕	๑,๗๒๗
๑๒.บางกลาง	๔๕๐	๓๑	๑๗๒	๑๕	๗.๑๖	๑๔.๐๘	๐.๐๐	๐.๓๐	๑,๒๒๔

๕. สถานการณ์น้ำในประเทศ ณ วันที่ ๑ - ๕ ธันวาคม ๒๕๕๙ (ที่มา: กรมชลประทาน)

สถานี	แม่น้ำ	อำเภอ	จังหวัด	ระดับตลิ่ง (ม.รทก.)	ระดับน้ำ (ม.รทก.)					แนวโน้ม
					พฤษภาคม	ตุลาคม	พฤศจิกายน	ธันวาคม	มกราคม	
					๑	๒	๓	๔	๕	
P.๑	ปิง	เมือง	เชียงใหม่	๓.๗๐	๑.๓๕	๑.๓๔	๑.๒๖	๑.๒๖	๑.๒๗	เพิ่มขึ้น
W.๑C	วัง	เมือง	ลำปาง	๕.๒๐	๐.๑๗	๐.๑๒	๐.๐๘	๐.๐๒	-๐.๐๕	ลดลง
Y.๔	ยม	เมือง	สุโขทัย	๗.๔๕	๓.๒๑	๓.๑๘	๓.๒๘	๓.๓๗	๓.๕๔	เพิ่มขึ้น
N.๗A	น่าน	เมือง	พิจิตร	๑๐.๗๘	๑.๖๔	๑.๖๓	๑.๖๗	๑.๖๖	๑.๙๒	เพิ่มขึ้น
C.๑๓	เจ้าพระยา	สรรพยา	ชัยนาท	๑๖.๓๔	๑๕.๕๒	๑๕.๔๓	๑๕.๒๙	๑๕.๑๗	๑๕.๐๐	ลดลง
M.๖A	มูล	สตึก	บุรีรัมย์	๖.๐๐	๔.๙๔	๔.๗๔	๔.๕๒	๔.๓๐	***	ลดลง
M.๗	มูล	เมือง	อุบลราชธานี	๗.๐๐	๔.๐๖	๓.๙๓	๓.๙๑	๓.๖๘	***	ลดลง
M.๑๙๑	ลำตะคอง	เมือง	นครราชสีมา	๓.๐๐	๐.๘๑	๐.๙๒	๐.๙๒	๐.๖๘	***	ลดลง
M.๑๕๙	ลำชี	จอมพระ	สุรินทร์	๑๑.๓๐	๓๖.๖๐	๓.๕๐	๓.๓๕	๓.๐๑	***	ลดลง
M.๙๕	ลำเสียวใหญ่	สุวรรณภูมิ	ร้อยเอ็ด	๓.๒๐	๒.๕๒	๒.๕๐	๒.๕๐	๒.๕๐	***	ทรงตัว
X.๖๔	คลองท่าแซะ	ท่าแซะ	ชุมพร	๑๗.๑๓	๗.๗๕	๘.๕๐	๘.๐๐	๘.๖๔	๑๐.๒๐	เพิ่มขึ้น
X.๑๔๙	คลองกลาย	นบพิตำ	นครศรีธรรมราช	๓๓.๙๖	๒๙.๐๕	๒๙.๕๖	๓๐.๙๐	๓๐.๕๕	๓๐.๓๐	ลดลง
X.๒๗๔	แม่น้ำโก-ลก	แว้ง	นราธิวาส	๒๒.๔๐	๑๘.๘๐	๒๐.๔๗	๑๙.๙๒	๑๙.๓๘	๑๙.๑๐	ลดลง
X.๓๗A	แม่น้ำตาปี	พระแสง	สุราษฎร์ธานี	๑๐.๗๖	๗.๘๕	๗.๔๘	๘.๕๕	๙.๗๔	๑๐.๒๙	เพิ่มขึ้น

*** ยังไม่ได้รับรายงาน

๖. สถานการณ์น้ำในพื้นที่ลุ่มน้ำโขง ณ วันที่ ๒ ธันวาคม ๒๕๕๙ (ที่มา: MRC: Mekong River Commission)

สถานี	ระดับตลิ่ง(เมตร)	ระดับน้ำ (เมตร)	ต่ำกว่าระดับตลิ่ง (เมตร)	แนวโน้ม
อ.เชียงแสน จ.เชียงราย	๑๒.๘๐	๓.๕๘	๙.๒๒	เพิ่มขึ้น
อ.เชียงคาน จ.เลย	๑๖.๐๐	๖.๘๘	๙.๑๒	เพิ่มขึ้น
อ.เมือง จ.หนองคาย	๑๒.๒๐	๖.๘๗	๕.๓๓	เพิ่มขึ้น
อ.เมือง จ.นครพนม	๑๒.๕๐	๓.๐๐	๙.๕๐	ลดลง
อ.เมือง จ.มุกดาหาร	๑๒.๐๐	๓.๑๕	๘.๘๕	ลดลง
อ.โขงเจียม จ.อุบลราชธานี	๑๔.๕๐	๓.๗๑	๑๐.๗๙	ลดลง

๖. สถานการณ์เตือนภัย Early Warning ณ วันที่ ๕ ธันวาคม ๒๕๕๙ (ที่มา: สำนักวิจัย พัฒนาและอุทกวิทยา กรมทรัพยากรน้ำ)

[เวลา ๑๕.๐๐ น.(เมื่อวาน) - ๐๘.๐๐ น. (วันนี้)]

การแจ้งเตือน	สถานี	การแจ้งเตือน
เตือนสีแดง (อพยพ)	บ้านในเพลา ต.ขนอม อ.ขนอม จ.นครศรีธรรมราช บ้านบางหยด ต.อปีน อ.พระแสง จ.สุราษฎร์ธานี	ปริมาณฝนสะสม ๑๒ ชั่วโมง ๑๕๓.๕ มิลลิเมตร ระดับน้ำ ๖.๕๗ เมตร ระดับวิกฤต ๖.๕๐ เมตร
เตือนสีเหลือง (เตือนภัย)	บ้านวังลุง ต.ทอนหงส์ อ.พรหมคีรี จ.นครศรีธรรมราช บ้านห้วยใหญ่ ต.นาสัก อ.สวี จ.ชุมพร	ปริมาณฝนสะสม ๑๒ ชั่วโมง ๑๑๗.๕ มิลลิเมตร ปริมาณฝนสะสม ๑๒ ชั่วโมง ๑๒๓.๐ มิลลิเมตร
เตือนสีเขียว (เฝ้าระวัง)	บ้านฝายนบน ต.เทพราช อ.สิชล จ.นครศรีธรรมราช บ้านในทับ ต.พรหมโลก อ.พรหมคีรี จ.นครศรีธรรมราช บ้านช่องบอน ต.เขาทะลุ อ.สวี จ.ชุมพร	ปริมาณฝนสะสม ๑๒ ชั่วโมง ๑๐๔.๕ มิลลิเมตร ปริมาณฝนสะสม ๑๒ ชั่วโมง ๑๐๐.๐ มิลลิเมตร ปริมาณฝนสะสม ๑๒ ชั่วโมง ๑๐๘.๐ มิลลิเมตร

*ได้รับข้อมูลจากทาง Social Media โดยโปรแกรม Line ศูนย์อุทกภัย ทน.

๗. สถานการณ์ธรณีพิบัติ ณ วันที่ ๔ ธันวาคม ๒๕๕๙ (ที่มา : กรมทรัพยากรธรณี)

ไม่มีสถานการณ์ธรณีพิบัติภัย

๘. เหตุการณ์วิกฤตน้ำปัจจุบัน ณ วันที่ ๔ ธันวาคม ๒๕๕๙ [เวลา ๑๕.๐๐ น.(เมื่อวาน) - ๐๘.๐๐ น. (วันนี้)]

จ.นครศรีธรรมราช น้ำท่วมขยายวงกว้างในหลายพื้นที่เกือบครบ ๒๓ อำเภอ ทั้งจังหวัดนครศรีธรรมราช โดยนายอำเภอ แต่ละอำเภอกำลังเสนอขออนุมัติในการประกาศภัยพิบัติฉุกเฉินโดยอำนาจผู้ว่าราชการจังหวัดอย่างต่อเนื่อง ขณะที่ฝนยังคงตกอย่างหนักเป็นระยะ

จ.ตรัง ระดับน้ำยังคงสูงขึ้นหลายพื้นที่ โดยเฉพาะที่ อ.นาโยง ต้องประสบภัยน้ำท่วมทุกตำบล เนื่องจากฝนที่ตกหนักบนเทือกเขาบรรทัด ทำให้เกิดน้ำป่าไหลทะลักลงมาสู่พื้นที่ลุ่ม และคลองนางน้อย บ้านเรือนหลายพันหลัง และพื้นที่การเกษตรหลายพันไร่ ต้องถูกน้ำท่วม โดยเฉพาะ ถ.เพชรเกษม สายตรัง-พัทลุง บริเวณหน้าตลาดเทศบาล ต.นาโยงเหนือ มีน้ำท่วมขังสูงประมาณ ๓๐-๘๐ ซม. ระยะทางประมาณ ๒ กิโลเมตร จนรถเล็กไม่สามารถผ่านได้

จ.พัทลุง เกิดฝนตกหนักในรอบ ๑๐ ปี ทำให้เกิดน้ำท่วมในหลายพื้นที่ และไหลทะลักเข้าเขตพื้นที่เศรษฐกิจตัวเมืองพัทลุง ขณะที่ฝนยังไม่หยุดตก ผู้ว่าจ.พัทลุง พร้อมประกาศเขตพื้นที่ประสบภัย จำนวน ๘ อำเภอ คือ อำเภอเมือง อำเภอควนขนุน อำเภอกงหรา อำเภอศรีบรรพต อำเภอบางแก้ว อำเภอปากพะยูน อำเภอป่าพะยอม และอำเภอป่าบอน รวม ๕๐ ตำบล ๒๖๒ หมู่บ้าน ประชาชนได้รับความเดือดร้อนจำนวน ๑๐,๐๐๐ กว่าครัว

๙. สถานการณ์อุทกภัย ณ วันที่ ๕ ธันวาคม ๒๕๕๙ (ที่มา : กรมป้องกันและบรรเทาสาธารณภัย)

สถานการณ์อุทกภัย วาตภัย และน้ำป่าไหลหลาก ตั้งแต่วันที่ ๑ ธ.ค. ๕๙ – ปัจจุบัน ๑๐ จังหวัด ๗๙ อำเภอ ๔๙๒ ตำบล ๓,๔๐๒ หมู่บ้าน ๑๘๕,๗๘๔ ครัวเรือน ๔๘๙,๒๗๔ คน (ชุมพร สุราษฎร์ธานี นครศรีธรรมราช กระบี่ ตรัง พัทลุง สงขลา ยะลาปัตตานี นราธิวาส) เสียชีวิต ๑๒ ราย (สุราษฎร์ธานี ๓ ราย นครศรีธรรมราช ๓ ราย สงขลา ๒ ราย พัทลุง ๒ รายปัตตานี ๒ ราย) สูญหาย ๑ ราย (สุราษฎร์ธานี) บาดเจ็บ ๒ ราย (สุราษฎร์ธานี ๒ ราย สงขลา ๑ ราย) คลื่นคล้าย ๑ จังหวัด (ยะลา) ปัจจุบันยังคงมีสถานการณ์ในพื้นที่ ๙ จังหวัด ๗๕ อำเภอ ๔๘๗ ตำบล ๓,๓๘๘ หมู่บ้าน

๑๐. การคาดหมายลักษณะอากาศ ๗ วันข้างหน้า (ระหว่างวันที่ ๕ - ๑๐ ธันวาคม ๒๕๕๙)

ภาคใต้ยังคงมีฝนตกต่อเนื่องตลอดช่วง และในช่วงวันที่ ๕ ธ.ค. มีฝนตกหนักถึงหนักมากบางแห่ง ส่วนคลื่นลมในบริเวณอ่าวไทยมีกำลังแรง โดยมีคลื่นสูง ๒-๓ เมตร

ช่วงวันที่ ๕-๖ ธ.ค. บริเวณประเทศไทยตอนบนมีอุณหภูมิสูงขึ้น ๑-๒ องศาเซลเซียส แต่ยังคงมีอากาศหนาวเย็น กับมีหมอกและมีหมอกหนาบางพื้นที่ในตอนเช้า

ส่วนในช่วงวันที่ ๗-๑๐ ธ.ค.บริเวณภาคเหนือและภาคตะวันออกเฉียงเหนือจะมีอากาศหนาวเย็นได้อีก ส่วนภาคกลางและภาคตะวันออกมีอากาศเย็น อุณหภูมิจะลดลงอีก ๒-๓ องศาเซลเซียส

จึงเรียนมาเพื่อโปรดทราบ

นายวรศาสตร์ อภัยพงษ์
อธิบดีกรมทรัพยากรน้ำ