



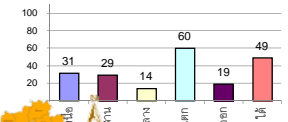
รายงานสรุปสภาพน้ำในอ่างเก็บน้ำขนาดใหญ่และขนาดกลาง

รายงานสถานการณ์ ณ วันที่ 29 มิถุนายน 2563

% ปริมาณน้ำรวมแต่ละภาคปัจจุบัน

ปริมาณน้ำในอ่างที่ใช้การได้ในสัปดาห์นี้ + มากกว่า / - น้อยกว่า สัปดาห์ก่อน **118.31** ล้าน ลบ.ม.

สรุปสถานการณ์ปริมาณน้ำในอ่างเก็บน้ำที่ใช้ในกิจกรรมทั้งหมดประเทศ มากกว่าปริมาณน้ำที่เหลือเข้าอ่าง เมื่อเทียบกับสัปดาห์ที่ผ่านมา ควรใช้น้ำอย่างระมัดระวัง



เปรียบเทียบปริมาณน้ำรวมของประเทศปัจจุบัน
กับปี 62 และ ปี 63

วันที่ 29 มิถุนายน 2563 แห่งนี้
30,635 ล้าน ลบ.ม. หรือ เท่ากับ
43%
วันที่ 29 มิถุนายน 2562 แห่งนี้
35,758 ล้าน ลบ.ม. หรือ เท่ากับ
50%

ภาค	สถานการณ์ปริมาณน้ำในอ่าง				ปริมาณน้ำเปลี่ยนแปลง (ล้าน ม.³)	สถานะ
	ล้น (แห่ง)	คงที่ (แห่ง)	เพิ่มขึ้น (แห่ง)	รวม (แห่ง)		
ภาคเหนือ	3	-	4	7	-16.00	ปริมาณน้ำในอ่างเก็บน้ำลดลง
ภาคตะวันออกเฉียงเหนือ	4	5	3	12	-19.00	ปริมาณน้ำในอ่างเก็บน้ำลดลง
ภาคกลาง	1	2	-	3	-2.00	ปริมาณน้ำในอ่างเก็บน้ำลดลง
ภาคตะวันตก	2	-	-	2	-98.00	ปริมาณน้ำในอ่างเก็บน้ำลดลง
ภาคตะวันออก	2	1	7	10	24.69	ปริมาณน้ำในอ่างเก็บน้ำเพิ่มขึ้น
ภาคใต้	1	1	2	4	-8.00	ปริมาณน้ำในอ่างเก็บน้ำลดลง
รวมทั้งประเทศ	13	9	16	38	-118.31	ปริมาณน้ำในอ่างเก็บน้ำลดลง

สรุปสถานการณ์ปริมาณน้ำในอ่าง

คงที่	9	อ่าง
ลดลง	13	อ่าง
เพิ่มขึ้น	16	อ่าง

ภาค	อ่างเก็บน้ำ	ความจุที่ (ล้าน ม.³)	ปริมาณน้ำที่ใช้งานได้ (ล้าน ม.³)	ใช้การได้จริง (ล้าน ม.³)	ปริมาณน้ำรวมวันที่ 29 มิถุนายน 2562 (%)	ปัจจุบัน วันที่ 29 มิถุนายน 2563				สัปดาห์ก่อน วันที่ 23 มิถุนายน 2563				ปริมาณน้ำ + เพิ่มขึ้น (ล้าน ม.³)	สถานการณ์ในอ่าง	
						ปริมาณน้ำรวม (%)	ปริมาณน้ำใช้การได้จริง (%)	ปริมาณน้ำรวม (%)	ปริมาณน้ำใช้การได้จริง (%)	ปริมาณน้ำรวม (%)	ปริมาณน้ำใช้การได้จริง (%)					
ภาคเหนือ (7)																
1	ภูมิพล (2)	13,462	3,800	9,662	5,195	39%	4,002	30%	202	2%	4,022	30%	222	2%	-20.00	ลดลง
2	สิริกิติ์ (2)	9,510	2,850	6,660	3,695	39%	3,356	35%	506	8%	3,358	35%	508	8%	-2.00	ลดลง
3	แม่งัด เข้มงใหม่	265	12	253	88	33%	51	19%	39	15%	48	18%	36	14%	3.00	เพิ่มขึ้น
4	แมกวง เข้มงใหม่	263	14	249	60	23%	68	26%	54	22%	64	24%	50	20%	4.00	เพิ่มขึ้น
5	กัวลม ลำปาง	106	3	103	53	50%	53	50%	50	49%	50	47%	47	46%	3.00	เพิ่มขึ้น
6	ก้าคอนมา ลำปาง	170	6	164	68	40%	45	26%	39	24%	44	26%	38	23%	1.00	เพิ่มขึ้น
7	แควน้อย พิชญโลก	939	43	896	162	17%	180	19%	137	15%	193	21%	150	17%	-13.00	ลดลง
	แมมอก	110	16	94	38	35%	24	22%	8	9%	24	22%	8	9%	-	คงที่
รวมภาคเหนือ 34.85%		24,825	6,744	18,081	9,359	38%	7,779	31%	1,035	6%	7,803	31%	1,051	6%	-16.00	ลดลง
ภาคตะวันออกเฉียงเหนือ (12)																
8	ห้วยหลวง อุดรธานี	136	7	129	33	24%	25	18%	18	14%	26	19%	19	15%	-1.00	ลดลง
9	น้ำจืด สกลนคร	520	45	475	253	49%	192	37%	147	31%	192	37%	147	31%	-	คงที่
10	น้ำพอง (2) สกลนคร	165	8	157	45	27%	36	22%	28	18%	35	21%	27	17%	1.00	เพิ่มขึ้น
11	จันทบุรี (2) ชัยภูมิ	164	37	127	66	40%	46	28%	9	7%	44	27%	7	6%	2.00	เพิ่มขึ้น
12	ลุมพินี (2) ขอนแก่น	2,431	581	1,850	594	24%	317	13%	-	0%	318	13%	-	0%	-	คงที่
13	ลำปาว กาฬสินธุ์	1,980	100	1,880	591	30%	624	32%	524	28%	641	32%	541	29%	-17.00	ลดลง
14	ลำตะคอง นครราชสีมา	314	22	292	165	53%	89	28%	67	23%	89	28%	67	23%	-	คงที่
15	ลำพระเพลิง นครราชสีมา	155	1	154	22	14%	21	14%	20	13%	16	10%	15	10%	5.00	เพิ่มขึ้น
16	มูลนง นครราชสีมา	141	7	134	42	30%	23	16%	16	12%	24	17%	17	13%	-1.00	ลดลง
17	ลำพระนครราชสีมา	275	7	268	93	34%	37	13%	30	11%	37	13%	30	11%	-	คงที่
18	ลำบางรอง บุรีรัมย์	121	3	118	32	26%	18	15%	15	13%	18	15%	15	13%	-	คงที่
19	สิรินธร (2) อุบลราชธานี	1,966	831	1,135	858	44%	991	50%	160	14%	999	51%	168	15%	-8.00	ลดลง
รวมภาคตะวันออกเฉียงเหนือ 11.80%		8,369	1,649	6,720	2,793	33%	2,419	29%	1,034	15%	2,439	29%	1,053	16%	-19.00	ลดลง
ภาคกลาง (3)																
20	ป่าสักชลสิทธิ์ ลพบุรี	960	3	957	72	8%	107	11%	104	11%	109	11%	106	11%	-2.00	ลดลง
21	ห้วยเสลา อุทัยธานี	160	17	143	39	24%	32	20%	15	10%	32	20%	15	10%	-	คงที่
22	กระเสียว สุพรรณบุรี	240	40	200	70	29%	52	22%	12	6%	52	22%	12	6%	-	คงที่
รวมภาคกลาง 1.92%		1,360	60	1,300	180	13%	191	14%	131	10%	193	14%	133	10%	-2.00	ลดลง
ภาคตะวันตก (2)																
23	ศรีนครินทร์ (2) กาญจนบุรี	17,745	10,265	7,480	13,617	77%	12,074	68%	1,809	24%	12,120	68%	1,855	25%	-46.00	ลดลง
24	วชิราลงกรณ (2) กาญจนบุรี	8,860	3,012	5,848	4,339	49%	3,842	43%	830	14%	3,894	44%	882	15%	-52.00	ลดลง
รวมภาคตะวันตก 37.51%		26,605	13,277	13,328	17,956	67%	15,916	60%	2,639	20%	16,014	60%	2,737	21%	-98.00	ลดลง
ภาคตะวันออก (6+4)																
25	ขุนด่าน นครนายก	224	5.00	219	26	12%	35	16%	30	14%	33	15%	28	13%	2.00	เพิ่มขึ้น
26	คลองสีปัด ฉะเชิงเทรา	420	30.00	390	56	13%	44	10%	14	4%	45	11%	15	4%	-1.00	ลดลง
27	บางพระ (3) ชลบุรี	117	12.00	105	42	36%	16	14%	4	4%	18	15%	6	6%	-2.00	ลดลง
28	หนองปลาไหล (3) ระยอง	164	13.75	150	92	56%	64	39%	50	34%	54	33%	40	27%	10.00	เพิ่มขึ้น
29	ประแสร์ (3) ระยอง	295	20.00	275	121	41%	35	12%	15	5%	28	9%	8	3%	7.00	เพิ่มขึ้น
30	มาบประชัน (3) ระยอง	17	0.72	16	9	57%	0.4	2%	-	0%	0.3	2%	-	0%	-	คงที่
31	หนองค้อ (3) ระยอง	21	1.00	20	6	27%	8	40%	7	37%	7	34%	6.34	31%	1.14	เพิ่มขึ้น
32	ดงกรวย (3) ระยอง	79	3.00	76	30	38%	23	29%	20	26%	21	26%	17.53	23%	2.16	เพิ่มขึ้น
33	คลองใหญ่ (3) ระยอง	45	3.00	42	31	68%	19	41%	16	37%	14	32%	11.42	27%	4.38	เพิ่มขึ้น
34	นฤมิตรนครินทร์ ปราจีนบุรี	295	19.00	276	59	20%	72	24%	53	19%	71	24%	52.00	19%	1.00	เพิ่มขึ้น
รวมภาคตะวันออก 2.37%		1,678	107	1,570	472	28%	316	19%	209	13%	292	17%	185	12%	24.69	เพิ่มขึ้น
ภาคใต้ (4)																
35	แก่งกระจาน เพชรบุรี	710	65	645	292	41%	199	28%	134	21%	197	28%	132	20%	2.00	เพิ่มขึ้น
36	ปราจีนบุรี ประจวบคีรีขันธ์	391	18	373	172	44%	103	26%	85	23%	103	26%	85	23%	-	คงที่
37	รัชชประภา (2) สุราษฎร์ธานี	5,639	1,352	4,287	3,602	64%	2,743	49%	1,391	32%	2,759	49%	1,407	33%	-16.00	ลดลง
38	บางยาง (2) ยะลา	1,454	276	1,178	932	64%	968	67%	692	59%	962	66%	686	58%	6.00	เพิ่มขึ้น
รวมภาคใต้ 11.55%		8,194	1,711	6,483	4,998	61%	4,013	49%	2,302	36%	4,021	49%	2,310	36%	-8.00	ลดลง
รวมทั้งประเทศ 100%(38)		71,031	23,548	47,482	35,758	50%	30,635	43%	7,350	15%	30,762	43%	7,469	16%	-118.31	ลดลง

ที่มาข้อมูล : ตารางสรุปสภาพน้ำในอ่างเก็บน้ำขนาดใหญ่ทั่วประเทศ และตารางสรุปสภาพน้ำในอ่างเก็บน้ำภาคตะวันออกเฉียงเหนือ กรมชลประทาน

หมายเหตุ :

- อ่างเก็บน้ำขนาดใหญ่ หมายถึง อ่างเก็บน้ำที่มีความจุตั้งแต่ 100 ล้าน ลบ.ม. ขึ้นไป
- เป็นอ่างเก็บน้ำอยู่ในความรับผิดชอบของการไฟฟ้าฝ่ายผลิตแห่งประเทศไทย(10) นอกนั้นอยู่ในความรับผิดชอบของกรมชลประทาน (28)
- เป็นอ่างเก็บน้ำขนาดกลางที่มีความสำคัญต่อการอุตสาหกรรมและการประปา ของลุ่มน้ำชายฝั่งทะเลตะวันออก
- ที่มา : กรมชลประทาน และการไฟฟ้าฝ่ายผลิตแห่งประเทศไทย
- จังหวัดที่มีอ่างเก็บน้ำขนาดใหญ่มีจำนวน 26 จังหวัด ไม่มี 50 จังหวัด

รศ. หมายถึง ระดับเก็บกักของอ่าง



ลำดับของเขื่อนตามความจุ

- ศรีนครินทร์ 2.ภูมิพล 3.สิริกิติ์ 4.วชิราลงกรณ 5.รัชชประภา
- 6.ลุมพินี 7.สิรินธร 8.บางยาง 9.ลำปาว 10.ป่าสัก

ลำดับของเขื่อนตามปริมาณน้ำใช้การได้

- ภูมิพล 2.ศรีนครินทร์ 3.สิริกิติ์ 4.วชิราลงกรณ 5.รัชชประภา
- 6.ลำปาว 7.ลุมพินี 8.บางยาง 9.สิรินธร 10.ป่าสัก