

รายงานสถานการณ์น้ำลุ่มน้ำยมและน่าน

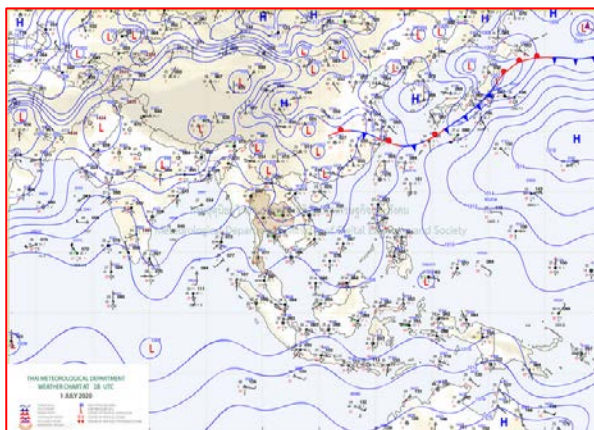
วันที่ 2 กรกฎาคม 2563

1) สภาพภูมิอากาศ

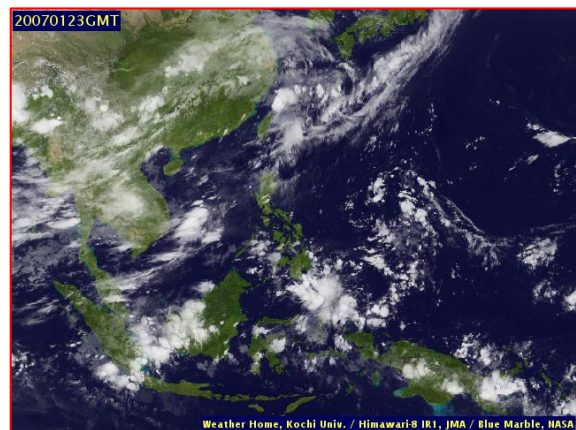
ลักษณะอากาศทั่วไป (ที่มา: กรมอุตุนิยมวิทยา)

พยากรณ์อากาศ 24 ชั่วโมงข้างหน้า มรสุมตะวันตกเฉียงใต้ที่พัดปกคลุมทะเลอันดามันและประเทศไทย มีกำลังปานกลาง ลักษณะเช่นนี้ทำให้บริเวณภาคเหนือ ภาคตะวันออกเฉียงเหนือ ภาคตะวันออก และภาคใต้ฝั่งตะวันตกมีฝนตกหนักบางแห่ง ขอให้ประชาชนบริเวณดังกล่าวระมัดระวังอันตรายจากฝนที่ตกหนักในระยะนี้ไว้ด้วย

เมฆมาก กับมีฝนฟ้าคะนอง ร้อยละ 40 ของพื้นที่ และมีฝนตกหนักบางแห่ง บริเวณจังหวัดแม่ฮ่องสอน เชียงใหม่ เชียงราย พะเยา แพร่ น่าน ตาก และเพชรบูรณ์ อุณหภูมิต่ำสุด 24-27 องศาเซลเซียส อุณหภูมิสูงสุด 34-36 องศาเซลเซียส ผลคาดการณ์ปริมาณน้ำฝนล่วงหน้า 1-7 วัน ในช่วงวันที่ 1 - 5 ก.ค. 63 มีฝนฟ้าคะนองร้อยละ 40-60 ของพื้นที่ กับมีฝนตกหนักบางแห่ง ส่วนในช่วงวันที่ 6 - 7 ก.ค. 63 มีฝนฟ้าคะนองร้อยละ 30-40 ของพื้นที่ อุณหภูมิต่ำสุด 24-27 องศาเซลเซียส อุณหภูมิสูงสุด 34-37 องศาเซลเซียส



แผนที่อากาศ วันที่ 2 ก.ค. 2563 เวลา 07.00 น.

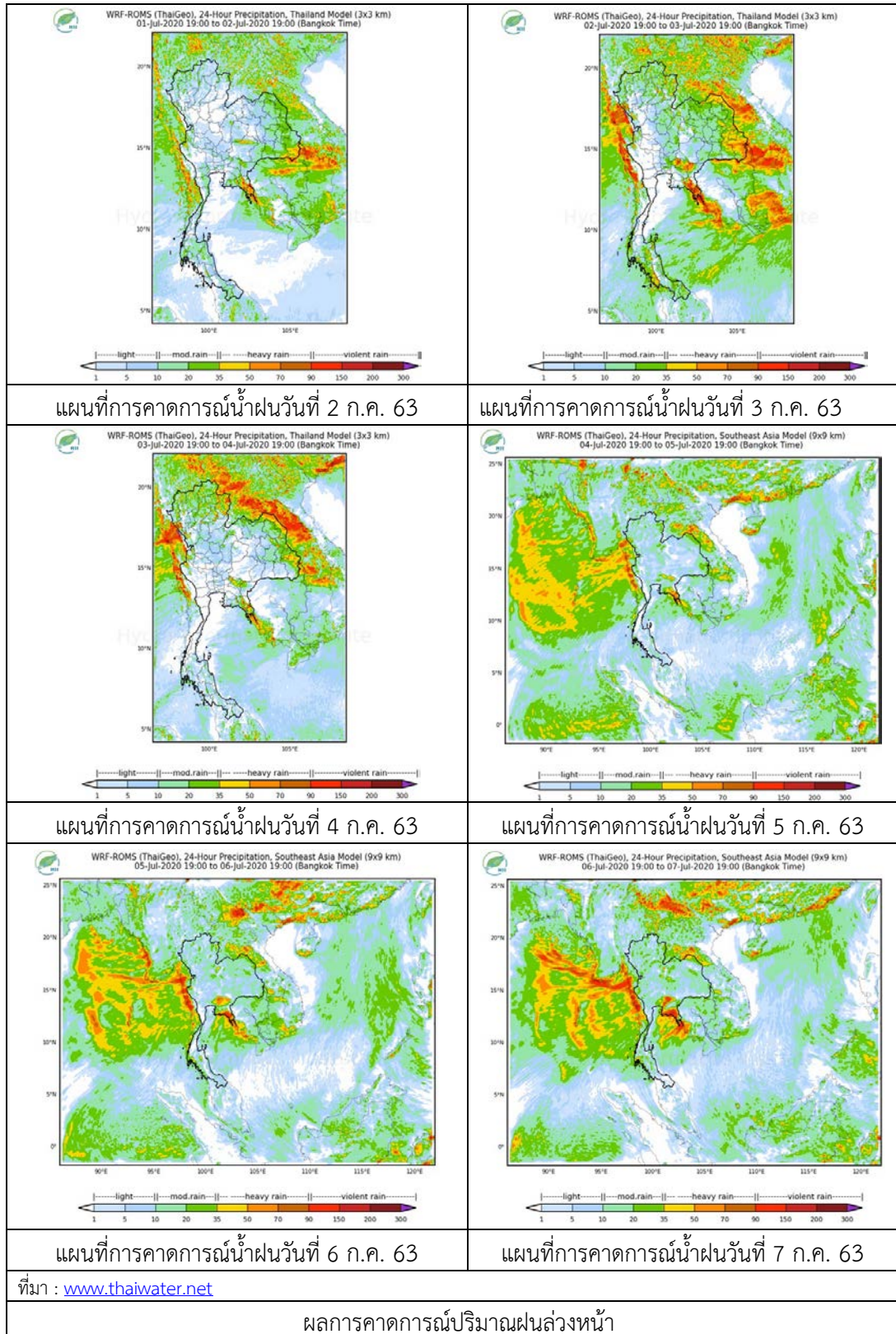


ภาพถ่ายจากดาวเทียม วันที่ 2 ก.ค. 2563

2) สถานการณ์ฝน

จากข้อมูลสถานการณ์ฝนในพื้นที่ลุ่มน้ำยมและน่านของวันที่ 2 กรกฎาคม 2563 จากกรมทรัพยากรน้ำ กรมอุตุนิยมวิทยา กรมชลประทาน และสถาบันสารสนเทศทรัพยากรน้ำ (องค์การมหาชน) พบว่า มีปริมาณฝนตกในพื้นที่ลุ่มน้ำยมและน่าน บริเวณจังหวัดแพร่ น่าน อุตรดิตถ์ และพิษณุโลก มีปริมาณ 0.3 – 78.4 มม.

สถานการณ์น้ำฝน



3) ข้อมูลปริมาณน้ำในลำน้ำ

ปัจจุบันสถานการณ์น้ำในลุ่มน้ำยมอยู่ในภาวะเฝ้าระวังน้ำแล้ง ระดับน้ำในลำน้ำส่วนใหญ่มีแนวโน้มทรงตัว และสถานการณ์น้ำในลำน้ำน่านอยู่ในภาวะเฝ้าระวังน้ำแล้ง ระดับน้ำในลำน้ำส่วนใหญ่มีแนวโน้มทรงตัว
 สถานการณ์น้ำท่า (28 มิ.ย. – 2 ก.ค. 2563 ที่มา: กรมชลประทาน)

สถานี	แม่น้ำ	อำเภอ	จังหวัด	ระดับตลิ่ง	อาทิตย์	จันทร์	อังคาร	พุธ	พฤหัสบดี
				ปริมาณน้ำ (ลบ.ม./วิ.)	28 มิ.ย.	29 มิ.ย.	30 มิ.ย.	1 ก.ค.	2 ก.ค.
Y.14A	ยม	ศรีสัชชนาลัย	สุโขทัย	12.00	1.44	1.39	1.33	1.54	1.49
				2,319	1.49	1.02	0.64	3.20	3.28
Y.16	ยม	บางระกำ	พิษณุโลก	7.00	-1.08	-1.08	-1.08	-1.08	-1.08
				207.0	***	***	***	***	***
Y.5	ยม	โพทะเล	พิจิตร	8.25	-1.00	-1.00	-1.00	-1.00	-1.00
				652	***	***	***	***	***
N.60	น่าน	ตรอน	อุดรดิตถ์	9.70	0.62	0.67	0.90	0.59	0.56
				2,055	85.18	92.01	131.10	81.32	77.64
N.27A	น่าน	พรหมพิราม	พิษณุโลก	9.17	0.89	0.74	0.49	0.52	0.79
				476	73.88	66.60	55.97	57.15	68.94
N.7A	น่าน	บางมูลนาก	พิจิตร	10.78	0.94	1.38	1.58	1.35	1.14
				1,152	81.53	102.50	113.60	100.90	90.51

*** ยังไม่ได้รับรายงาน



สถานีสะพานพระแม่ย่า อ.เมือง จ.สุโขทัย
(ลุ่มน้ำยม)



สถานีสะพานสุพรรณกัลยา อ.เมือง จ.พิษณุโลก
(ลุ่มน้ำน่าน)

ปริมาณน้ำในลำน้ำในพื้นที่ลุ่มน้ำยมและน่าน

4) สรุป

- สถานการณ์น้ำในลุ่มน้ำยมอยู่ในภาวะเฝ้าระวังน้ำแล้ง ระดับน้ำในลำน้ำส่วนใหญ่มีแนวโน้มทรงตัว
- สถานการณ์น้ำในลุ่มน้ำน่านอยู่ในภาวะเฝ้าระวังน้ำแล้ง ระดับน้ำในลำน้ำส่วนใหญ่มีแนวโน้มทรงตัว