

รายงานสถานการณ์น้ำลุ่มน้ำบางปะกง-ปราจีนบุรี

วันที่ 3 กรกฎาคม 2563

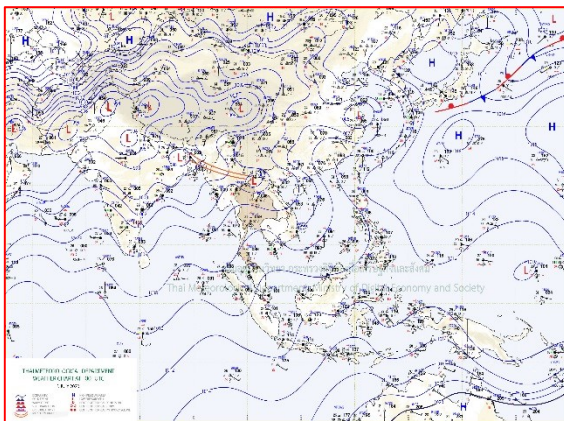
1) สภาพภูมิอากาศ (ที่มา : กรมอุตุนิยมวิทยา)

ลักษณะอากาศทั่วไป

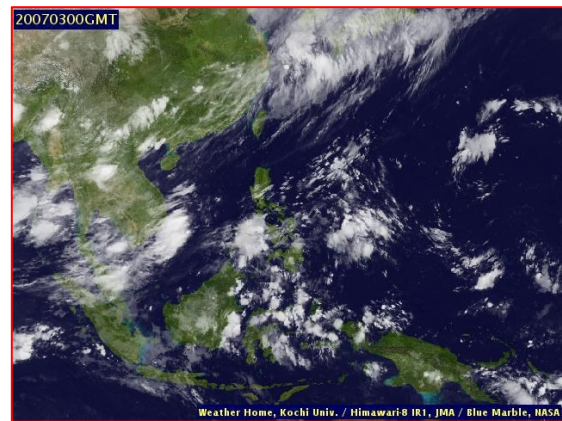
พยากรณ์อากาศ 24 ชั่วโมงข้างหน้า ร่องมรสุมพาดผ่านประเทศเมียนมา และลาว ประกอบกับมรสุมตะวันตกเฉียงใต้ที่พัดปกคลุมทะเลอันดามันและประเทศไทยมีกำลังค่อนข้างแรง ลักษณะเช่นนี้ทำให้บริเวณภาคเหนือ ภาคตะวันออกเฉียงเหนือ ภาคตะวันออก และภาคใต้มีฝนตกหนักบางแห่ง

สภาพอากาศภาคตะวันออก

เมฆมาก กับมีฝนฟ้าคะนอง ร้อยละ 60 ของพื้นที่ และมีฝนตกหนักบางแห่ง บริเวณจังหวัดฉะเชิงเทรา ชลบุรี ระยอง จันทบุรี และตราด อุณหภูมิต่ำสุด 24-28 องศาเซลเซียส อุณหภูมิสูงสุด 30-34 องศาเซลเซียส ลมตะวันตกเฉียงใต้ ความเร็ว 15-30 กม./ชม. ทะเลมีคลื่นสูงประมาณ 1 เมตร บริเวณที่มีฝนฟ้าคะนองคลื่นสูง 1-2 เมตร



แผนที่อากาศวันที่ 3 ก.ค. 2563 เวลา 07.00 น.



ภาพถ่ายจากดาวเทียมวันที่ 3 ก.ค. 2563 เวลา 09.00 น.

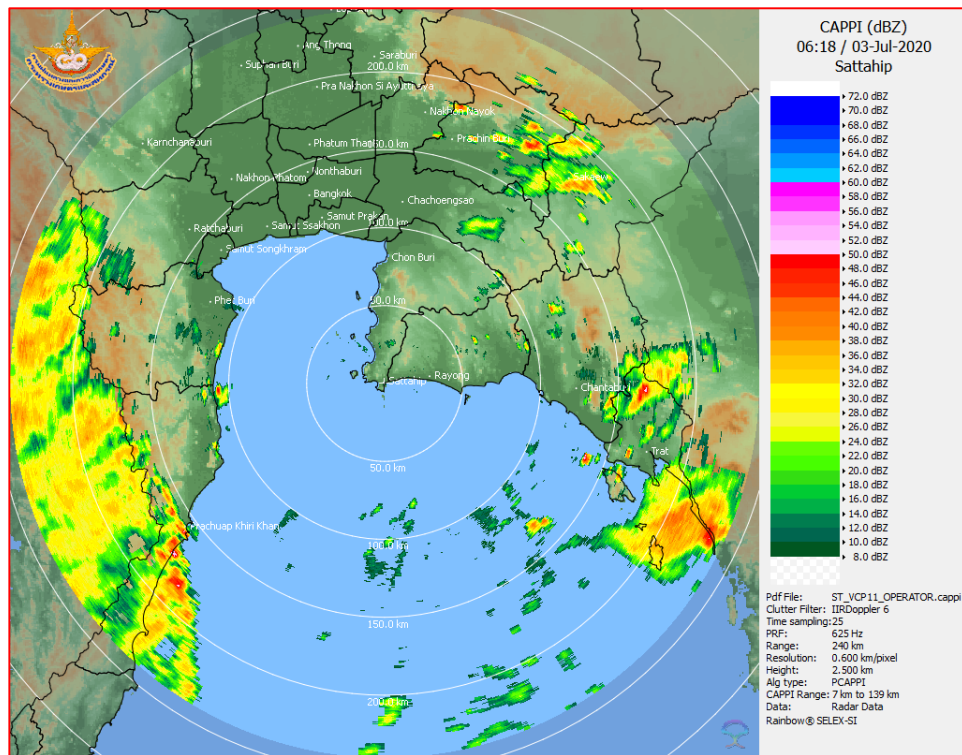
2) สถานการณ์ฝน

จากข้อมูลสถานการณ์ฝนในพื้นที่ลุ่มน้ำบางปะกง-ปราจีนบุรี ของวันที่ 3 กรกฎาคม 2563 จากกรมอุตุนิยมวิทยา สถาบันสารสนเทศทรัพยากรน้ำ (องค์การมหาชน) กรมชลประทาน และกรมทรัพยากรน้ำ พบว่า มีฝนตกเล็กน้อยถึงปานกลาง บริเวณจังหวัดนครนายก ฉะเชิงเทรา ปราจีนบุรี สระแก้ว และชลบุรี โดยมีปริมาณฝน 4.2 – 29.3 มม.

ข้อมูลสถานการณ์ฝนในพื้นที่ลุ่มน้ำบางปะกง-ปราจีนบุรี ณ วันที่ 3 กรกฎาคม 2563
(ข้อมูลจากกรมอุตุนิยมวิทยา เวลา 07.00 น.)

ลำดับ	พื้นที่	ปริมาณฝน (มม.)
1	อ.เมือง จ.นครนายก	15.2
2	อ.บางคล้า จ.ฉะเชิงเทรา	7.7
3	อ.พนมสารคาม จ.ฉะเชิงเทรา	10.0
4	อ.ท่าตะเกียบ จ.ฉะเชิงเทรา	8.1
5	อ.ประจันตคาม จ.ปราจีนบุรี	14.3
6	อ.ศรีมหาโพธิ์ จ.ปราจีนบุรี	15.0
7	อ.ศรีมโหสถ จ.ปราจีนบุรี	11.0
8	อ.กบินทร์บุรี จ.ปราจีนบุรี	11.5
9	อ.วัฒนานคร จ.สระแก้ว	29.3
10	อ.เขาฉกรรจ์ จ.สระแก้ว	29.0
11	อ.เมือง จ.สระแก้ว	13.3
12	อ.เมือง จ.ชลบุรี	4.2

หมายเหตุ “ฟ” คือ ฝนวัดปริมาณไม่ได้ (ต่ำกว่า 0.1 มิลลิเมตร), “*” คือ ไม่ได้รับข้อมูล



ภาพเรดาร์ที่ตรวจอากาศ “สถานีสัตหีบ”
ณ วันที่ 3 กรกฎาคม 2563 เวลา 13.18 น.
(ที่มา : กรมอุตุนิยมวิทยา)

สถานการณ์น้ำฝน

<p>WRF-ROMS (ThaiGeo), 24-Hour Precipitation, Thailand Model (3x3 km) 02-Jul-2020 19:00 to 03-Jul-2020 19:00 (Bangkok Time)</p> <p>Created by HII initial date 02-Jul-2020 19:00 (Bangkok Time)</p>	<p>WRF-ROMS (ThaiGeo), 24-Hour Precipitation, Thailand Model (3x3 km) 03-Jul-2020 19:00 to 04-Jul-2020 19:00 (Bangkok Time)</p> <p>Created by HII initial date 02-Jul-2020 19:00 (Bangkok Time)</p>
<p>แผนที่การคาดการณ์น้ำฝนวันที่ 3 ก.ค. 63</p>	<p>แผนที่การคาดการณ์น้ำฝนวันที่ 4 ก.ค. 63</p>
<p>WRF-ROMS (ThaiGeo), 24-Hour Precipitation, Thailand Model (3x3 km) 04-Jul-2020 19:00 to 05-Jul-2020 19:00 (Bangkok Time)</p> <p>Created by HII initial date 02-Jul-2020 19:00 (Bangkok Time)</p>	<p>WRF-ROMS (ThaiGeo), 24-Hour Precipitation, Southeast Asia Model (9x9 km) 05-Jul-2020 19:00 to 06-Jul-2020 19:00 (Bangkok Time)</p> <p>Created by HII initial date 02-Jul-2020 19:00 (Bangkok Time)</p>
<p>แผนที่การคาดการณ์น้ำฝนวันที่ 5 ก.ค. 63</p>	<p>แผนที่การคาดการณ์น้ำฝนวันที่ 6 ก.ค. 63</p>
<p>WRF-ROMS (ThaiGeo), 24-Hour Precipitation, Southeast Asia Model (9x9 km) 06-Jul-2020 19:00 to 07-Jul-2020 19:00 (Bangkok Time)</p> <p>Created by HII initial date 02-Jul-2020 19:00 (Bangkok Time)</p>	<p>WRF-ROMS (ThaiGeo), 24-Hour Precipitation, Southeast Asia Model (9x9 km) 07-Jul-2020 19:00 to 08-Jul-2020 19:00 (Bangkok Time)</p> <p>Created by HII initial date 02-Jul-2020 19:00 (Bangkok Time)</p>
<p>แผนที่การคาดการณ์น้ำฝนวันที่ 7 ก.ค. 63</p>	<p>แผนที่การคาดการณ์น้ำฝนวันที่ 8 ก.ค. 63</p>
<p>ที่มา : www.thaiwater.net</p>	
<p>ผลการคาดการณ์ปริมาณฝนล่วงหน้า</p>	

3) ข้อมูลปริมาณน้ำในลำน้ำ

สถานการณ์น้ำท่า (29 มิ.ย. – 3 ก.ค. 63 ที่มา : กรมชลประทาน เวลา 06.00 น.)

สถานี	อำเภอ	จังหวัด	ลุ่มน้ำ	ระดับ	จันทร์	อังคาร	พุธ	พฤหัสบดี	ศุกร์	แนว โน้ม (เพิ่ม/ ลด)
				ตลิ่ง(ม.)	29	30	1	2	3	
				ความจุ ลำน้ำ (ลบ.ม./ วิ.)	มิ.ย.	มิ.ย.	ก.ค.	ก.ค.	ก.ค.	
Kgt.19A	เกาะ จันทร์	ชลบุรี	บางปะกง	4.8	1.83	1.87	1.77	1.73	1.70	ลดลง
				*	4.00	4.60	3.10	2.50	2.20	
Kgt.30	เทศบาล เมือง	ฉะเชิงเทรา	บางปะกง	1.70	*	*	*	*	*	*
				น้ำหนุน	*	*	*	*	*	
Ny.1B	เมือง	นครนายก	บางปะกง	8.81	3.95	4.59	4.53	4.15	4.27	เพิ่มขึ้น
				206	3.50	16.70	14.90	7.00	9.40	
Ny.3	บ้านนา	นครนายก	บางปะกง	6.26	2.89	2.89	2.88	2.88	2.87	ลดลง
				67.20	*	*	1.05	1.05	1.00	
Ny.4	เมือง	ปราจีนบุรี	บางปะกง	3.34	0.75	1.05	0.60	0.75	1.00	เพิ่มขึ้น
				185	7.00	13.50	4.00	7.00	12.00	
Ny.7	เมือง	นครนายก	บางปะกง	6.56	4.09	4.58	4.53	4.16	4.41	เพิ่มขึ้น
				*	*	*	*	*	*	
Kgt.1	เมือง	ปราจีนบุรี	ปราจีนบุรี	4.13	0.27	0.25	0.21	0.37	0.31	ลดลง
				774.00	*	*	99.20	118.40	111.20	
Kgt.3	กบินทร์ บุรี	ปราจีนบุรี	ปราจีนบุรี	10.20	0.14	0.11	0.14	0.25	0.28	เพิ่มขึ้น
				648.00	2.80	2.20	2.80	5.00	5.60	
Kgt.6	ศรีมหา โพธิ์	ปราจีนบุรี	ปราจีนบุรี	7.10	0.45	0.47	0.43	0.66	0.60	ลดลง
				-	*	*	*	*	*	
Kgt.9	เขา ฉกรรจ์	สระแก้ว	ปราจีนบุรี	10.00	3.73	3.77	3.78	3.73	3.74	ลดลง
				444.00	*	*	5.00	4.00	4.20	
Kgt.10	เมือง	สระแก้ว	ปราจีนบุรี	11.00	5.65	5.65	5.70	5.65	5.64	ลดลง
				300.00	*	*	11.00	9.50	9.20	
Kgt.13A	กบินทร์ บุรี	ปราจีนบุรี	ปราจีนบุรี	16.17	6.66	6.65	6.65	6.75	6.74	ลดลง
				417.20	*	*	9.75	11.25	11.10	
Kgt.14	นาดี	ปราจีนบุรี	ปราจีนบุรี	7.06	0.81	0.81	0.77	0.76	0.76	ทรงตัว
				313.00	*	*	0.17	0.16	0.16	

หมายเหตุ* ไม่ได้รับข้อมูล

ปริมาณน้ำในลำน้ำในพื้นที่ลุ่มน้ำบางปะกง-ปราจีนบุรี วันที่ 3 กรกฎาคม 2563



สถานีเชิงสะพานฉะเชิงเทรา ต.หน้าเมือง อ.เมือง จ.ฉะเชิงเทรา
(ลุ่มน้ำบางปะกง – แม่น้ำบางปะกง)

4) สรุป

- สถานการณ์น้ำในลุ่มน้ำบางปะกง อยู่ในภาวะน้ำน้อย และระดับน้ำในลำน้ำส่วนใหญ่มีแนวโน้มเพิ่มขึ้น
- สถานการณ์น้ำในลุ่มน้ำปราจีนบุรี อยู่ในภาวะน้ำน้อย และระดับน้ำในลำน้ำส่วนใหญ่มีแนวโน้มลดลง