



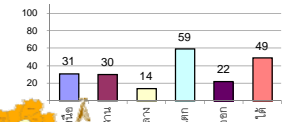
รายงานสรุปสภาพน้ำในอ่างเก็บน้ำขนาดใหญ่และขนาดกลาง

รายงานสถานการณ์ ณ วันที่ 9 กรกฎาคม 2563

% ปริมาณน้ำรวมแต่ละภาคปัจจุบัน

ปริมาณน้ำในอ่างที่ใช้การได้ในสปีดทันที + มากกว่า / - น้อยกว่า สปีดหาก่อน 66.35 ล้าน ลบ.ม.

สรุปสถานการณ์ปริมาณน้ำในอ่างเก็บน้ำที่ใช้ในทุกกิจกรรมทั่วประเทศ มากกว่าปริมาณน้ำที่เหลือเข้าอ่าง เมื่อเทียบกับสปีดค่าที่ห้ามภา ควรใช้น้ำอย่างระมัดระวัง



คงที่	10	อ่าง
ลดลง	10	อ่าง
เพิ่มขึ้น	18	อ่าง

ภาค	สถานการณ์ปริมาณน้ำในอ่าง				ปริมาณน้ำเปลี่ยนแปลง (ล้าน ม.³)	สถานะ
	ลดลง (แห่ง)	คงที่ (แห่ง)	เพิ่มขึ้น (แห่ง)	รวม (แห่ง)		
ภาคเหนือ	5	1	1	7	-65.00	ปริมาณน้ำในอ่างเก็บน้ำลดลง
ภาคตะวันออกเฉียงเหนือ	1	5	6	12	49.00	ปริมาณน้ำในอ่างเก็บน้ำเพิ่มขึ้น
ภาคกลาง	1	2	-	3	-5.00	ปริมาณน้ำในอ่างเก็บน้ำลดลง
ภาคตะวันตก	2	-	-	2	-71.00	ปริมาณน้ำในอ่างเก็บน้ำลดลง
ภาคตะวันออก	-	1	9	10	32.65	ปริมาณน้ำในอ่างเก็บน้ำเพิ่มขึ้น
ภาคใต้	1	1	2	4	-7.00	ปริมาณน้ำในอ่างเก็บน้ำลดลง
รวมทั้งประเทศ	10	10	18	38	-66.35	ปริมาณน้ำในอ่างเก็บน้ำลดลง

เปรียบเทียบปริมาณน้ำรวมทั่วประเทศปัจจุบัน ใน ปี 63 และ ปี 62

วันที่ 9 กรกฎาคม 2563 แห่งนี้ 30,495 ล้าน ลบ.ม. หรือ เท่ากับ 43%

วันที่ 9 กรกฎาคม 2562 แห่งนี้ 35,323 ล้าน ลบ.ม. หรือ เท่ากับ 50%

ภาค	อ่างเก็บน้ำ	ความจุที่ (ล้าน ม.³)	ปริมาณน้ำที่ใช้งานได้ (ล้าน ม.³)	ใช้การได้จริง (ล้าน ม.³)	ปริมาณน้ำรวม วันที่ 9 กรกฎาคม 2562		ปัจจุบัน วันที่ 9 กรกฎาคม 2563		สปีดหาก่อน วันที่ 3 กรกฎาคม 2563		ปริมาณน้ำ + เพิ่มขึ้น (ล้าน ม.³)	สถานการณ์ในอ่าง				
					ปริมาณน้ำรวม (ล้าน ม.³)	%	ปริมาณน้ำรวม (ล้าน ม.³)	%	ปริมาณน้ำรวม (ล้าน ม.³)	%						
ภาคเหนือ (7)																
1	ภูมิพล (2) ตาก	13,462	3,800	9,662	4,930	37%	3,960	29%	160	2%	3,986	30%	186	2%	-26.00	ลดลง
2	สิริกิติ์ (2) อุดรดิต	9,510	2,850	6,660	3,531	37%	3,315	35%	465	7%	3,342	35%	492	7%	-27.00	ลดลง
3	แม่งัด เข้มใหม่	265	12	253	83	31%	52	20%	40	16%	52	20%	40	16%	-	คงที่
4	แมกวง เข้มใหม่	263	14	249	55	21%	72	27%	58	23%	68	26%	54	22%	4.00	เพิ่มขึ้น
5	กัวลม ลำปาง	106	3	103	38	36%	42	40%	39	38%	50	47%	47	46%	-8.00	ลดลง
6	ก้าคอนมา ลำปาง	170	6	164	65	38%	43	25%	37	23%	44	26%	38	23%	-1.00	ลดลง
7	แควน้อย พังงุโลก	939	43	896	159	17%	157	17%	114	13%	172	18%	129	14%	-15.00	ลดลง
	แมมอก	110	16	94	37	34%	24	22%	8	9%	24	22%	8	9%	-	คงที่
รวมภาคเหนือ 34.85%		24,825	6,744	18,081	8,898	36%	7,665	31%	921	5%	7,739	31%	986	5%	-65.00	ลดลง
ภาคตะวันออกเฉียงเหนือ (12)																
8	ห้วยหลวง อุดรธานี	136	7	129	32	24%	25	18%	18	14%	25	18%	18	14%	-	คงที่
9	น้ำจุ่น สกลนคร	520	45	475	251	48%	207	40%	162	34%	197	38%	152	32%	10.00	เพิ่มขึ้น
10	น้ำพอง (2) สกลนคร	165	8	157	38	23%	38	23%	30	19%	36	22%	28	18%	2.00	เพิ่มขึ้น
11	จุฬารัตน์ (2) ชัยภูมิ	164	37	127	50	30%	48	29%	11	9%	47	29%	10	8%	1.00	เพิ่มขึ้น
12	ลุมพินี (2) ขอนแก่น	2,431	581	1,850	583	24%	318	13%	-	0%	318	13%	-	0%	-	คงที่
13	ลำปาว กาฬสินธุ์	1,980	100	1,880	569	29%	649	33%	549	29%	636	32%	536	29%	13.00	เพิ่มขึ้น
14	ลำตะคอง นครราชสีมา	314	22	292	165	53%	88	28%	66	23%	89	28%	67	23%	-1.00	ลดลง
15	ลำพระเพลิง นครราชสีมา	155	1	154	23	15%	19	12%	18	12%	18	12%	17	11%	1.00	เพิ่มขึ้น
16	มูลน นครราชสีมา	141	7	134	44	31%	23	16%	16	12%	23	16%	16	12%	-	คงที่
17	ลำพระนครราชสีมา	275	7	268	92	33%	37	13%	30	11%	37	13%	30	11%	-	คงที่
18	ลำน้ำจระลอง บุรีรัมย์	121	3	118	29	24%	18	15%	15	13%	18	15%	15	13%	-	คงที่
19	สิรินธร (2) อุบลราชธานี	1,966	831	1,135	858	44%	1,025	52%	194	17%	1,002	51%	171	15%	23.00	เพิ่มขึ้น
รวมภาคตะวันออกเฉียงเหนือ 11.80%		8,369	1,649	6,720	2,733	33%	2,498	30%	1,109	17%	2,447	29%	1,060	16%	49.00	เพิ่มขึ้น
ภาคกลาง (3)																
20	ป่าสักชลสิทธิ์ ลพบุรี	960	3	957	59	6%	100	10%	97	10%	105	11%	102	11%	-5.00	ลดลง
21	ห้วยเสลา อุทัยธานี	160	17	143	38	24%	32	20%	15	10%	32	20%	15	10%	-	คงที่
22	กระเสียว สุพรรณบุรี	240	40	200	69	29%	52	22%	12	6%	52	22%	12	6%	-	คงที่
รวมภาคกลาง 1.92%		1,360	60	1,300	167	12%	184	14%	124	9%	189	14%	129	10%	-5.00	ลดลง
ภาคตะวันตก (2)																
23	ศรีนครินทร์ (2) กาญจนบุรี	17,745	10,265	7,480	13,610	77%	11,992	68%	1,727	23%	12,035	68%	1,770	24%	-43.00	ลดลง
24	วีรชาलगรณ (2) กาญจนบุรี	8,860	3,012	5,848	4,451	50%	3,777	43%	765	13%	3,805	43%	793	14%	-28.00	ลดลง
รวมภาคตะวันตก 37.51%		26,605	13,277	13,328	18,061	68%	15,770	59%	2,492	19%	15,840	60%	2,563	19%	-71.00	ลดลง
ภาคตะวันออก (6+4)																
25	ขุนด่าน นครนายก	224	5.00	219	33	15%	47	21%	42	19%	39	17%	34	16%	8.00	เพิ่มขึ้น
26	คลองสิียด ฉะเชิงเทรา	420	30.00	390	57	14%	46	11%	16	4%	44	10%	14	4%	2.00	เพิ่มขึ้น
27	บางพระ (3) ชลบุรี	117	12.00	105	42	36%	16	14%	4	4%	16	14%	4	4%	-	คงที่
28	หนองปลาไหล (3) ระยอง	164	13.75	150	95	58%	81	49%	67	45%	76	46%	62	42%	5.00	เพิ่มขึ้น
29	ประแสร์ (3) ระยอง	295	20.00	275	125	42%	43	15%	23	8%	38	13%	18	7%	5.00	เพิ่มขึ้น
30	มาบประชัน (3) ระยอง	17	0.72	16	9	56%	3.2	19%	2	15%	0.5	3%	-	0%	2.46	เพิ่มขึ้น
31	หนองค้อ (3) ระยอง	21	1.00	20	6	29%	10	46%	9	43%	9	43%	8.17	40%	0.57	เพิ่มขึ้น
32	ดอกทราย (3) ระยอง	79	3.00	76	30	38%	26	33%	23	30%	24	31%	21.32	28%	1.70	เพิ่มขึ้น
33	คลองใหญ่ (3) ระยอง	45	3.00	42	29	63%	20	45%	17	41%	20	43%	16.55	39%	0.92	เพิ่มขึ้น
34	นคมดินทรจันทรา ปราจีนบุรี	295	19.00	276	65	22%	79	27%	60	22%	72	24%	53.00	19%	7.00	เพิ่มขึ้น
รวมภาคตะวันออก 2.37%		1,678	107	1,570	492	29%	371	22%	264	17%	340	20%	231	15%	32.65	เพิ่มขึ้น
ภาคใต้ (4)																
35	แก่งกระจาน เพชรบุรี	710	65	645	360	51%	201	28%	136	21%	200	28%	135	21%	1.00	เพิ่มขึ้น
36	ปราณบุรี ประจวบคีรีขันธ์	391	18	373	194	50%	102	26%	84	23%	102	26%	84	23%	-	คงที่
37	รัชชประภา (2) สุราษฎร์ธานี	5,639	1,352	4,287	3,523	62%	2,730	48%	1,378	32%	2,742	49%	1,390	32%	-12.00	ลดลง
38	บางยาง (2) ยะลา	1,454	276	1,178	894	61%	974	67%	698	59%	970	67%	694	59%	4.00	เพิ่มขึ้น
รวมภาคใต้ 11.55%		8,194	1,711	6,483	4,972	61%	4,006	49%	2,296	35%	4,014	49%	2,303	36%	-7.00	ลดลง
รวมทั้งประเทศ 100%(38)		71,031	23,548	47,482	35,323	50%	30,495	43%	7,206	15%	30,569	43%	7,272	15%	-66.35	ลดลง

ที่มาข้อมูล : ตารางสรุปสภาพน้ำในอ่างเก็บน้ำขนาดใหญ่ทั่วประเทศ และตารางสรุปสภาพน้ำในอ่างเก็บน้ำภาคตะวันออก กรมชลประทาน

หมายเหตุ :

- อ่างเก็บน้ำขนาดใหญ่ หมายถึง อ่างเก็บน้ำที่มีความจุตั้งแต่ 100 ล้าน ลบ.ม. ขึ้นไป
- เป็นอ่างเก็บน้ำอยู่ในความรับผิดชอบของการไฟฟ้าฝ่ายผลิตแห่งประเทศไทย (10) นอกนั้นอยู่ในความรับผิดชอบของกรมชลประทาน (28)
- เป็นอ่างเก็บน้ำขนาดกลางที่มีความสำคัญต่อการอุตสาหกรรมและการประมง ของลุ่มน้ำชายฝั่งทะเลตะวันออก
- ที่มา : กรมชลประทาน และการไฟฟ้าฝ่ายผลิตแห่งประเทศไทย
- จังหวัดที่มีอ่างเก็บน้ำขนาดใหญ่มีจำนวน 26 จังหวัด ไม่มี 50 จังหวัด

รศ. หมายถึง ระดับเก็บกักของอ่าง



ลำดับของเขื่อนตามความจุ

- ศรีนครินทร์ 2.ภูมิพล 3.สิริกิติ์ 4.วีรชาलगรณ 5.รัชชประภา
- 6.ลุมพินี 7.สิรินธร 8.บางยาง 9.ลำปาว 10.ป่าสัก

ลำดับของเขื่อนตามปริมาณน้ำใช้การได้

- ภูมิพล 2.ศรีนครินทร์ 3.สิริกิติ์ 4.วีรชาलगรณ 5.รัชชประภา
- 6.ลำปาว 7.ลุมพินี 8.บางยาง 9.สิรินธร 10.ป่าสัก