



ศูนย์ป้องกันวิกฤติน้ำ กรมทรัพยากรน้ำ

กระทรวงทรัพยากรธรรมชาติและสิ่งแวดล้อม



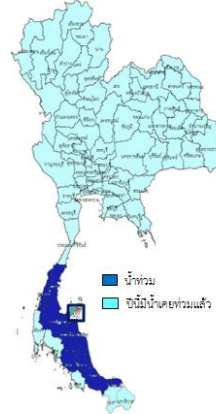
สถานการณ์น้ำในลุ่มน้ำยมและน่าน

วันที่ 6 ธันวาคม 2559

สถานการณ์น้ำ

- แม่น้ำยม ที่สถานีวัดระดับน้ำสะพานบ้านน้ำไค้ง อ.เมือง จ.แพร่ ปริมาณน้ำไหลผ่าน 20 ลบ.ม./วินาที ระดับน้ำ + 0.72 ม.รทก. ต่ำกว่าตลิ่ง 7.48 เมตร
- แม่น้ำน่าน ที่สถานีวัดระดับน้ำสะพานบ้านเกยไชย อ.ชุมแสง จ.นครสวรรค์ ปริมาณน้ำไหลผ่าน 84 ลบ.ม./วินาที ระดับน้ำ +19.50 ม.รทก. ต่ำกว่าตลิ่ง 8.80 เมตร

พื้นที่ประสบอุทกภัย



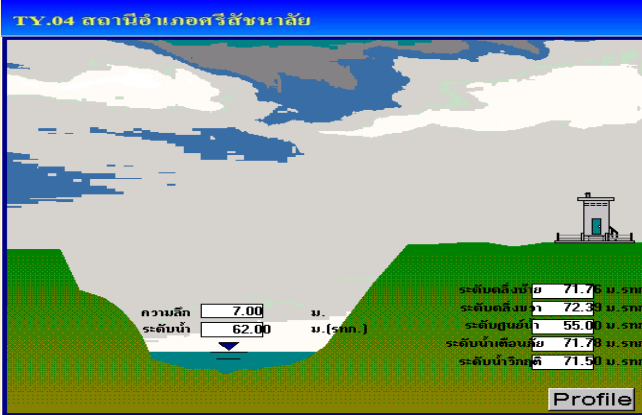
น้ำท่วม 8 จังหวัด

- ระนอง ชุมพร สุราษฎร์ธานี นครศรีธรรมราช ตรัง พัทลุง สงขลา ปัตตานี
- ดินดอนลุ่ม 1 จังหวัด นครศรีธรรมราช
- ในพื้นที่ลุ่มน้ำยมและน่าน ไม่มีสถานการณ์น้ำท่วม

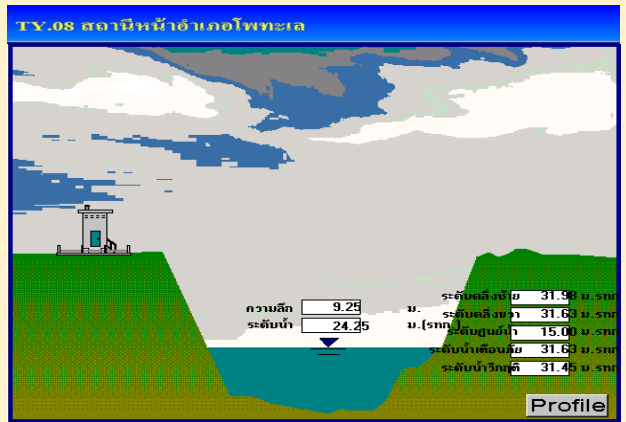
ข้อมูล : คณะกรรมการทรัพยากรน้ำแห่งชาติ

ระดับน้ำของสถานีโทรมาตรในพื้นที่

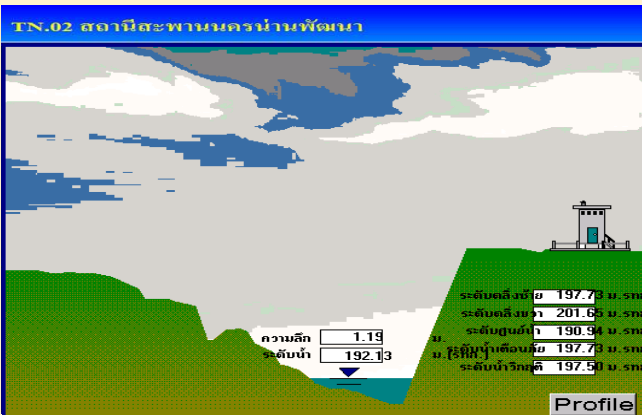
1. สถานีสะพานศรีสังขาลย์ อ.ศรีสังขาลย์ จ.สุโขทัย (เพิ่มขึ้น)



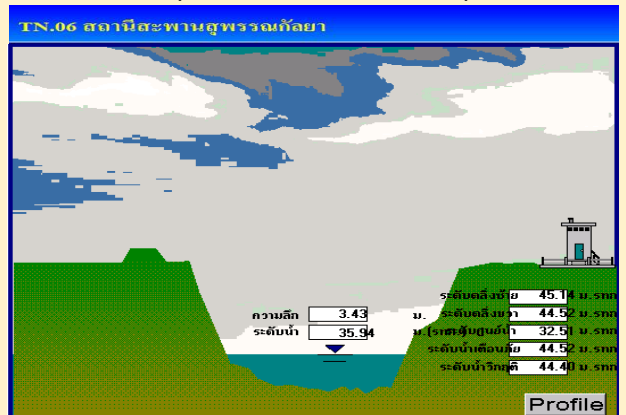
2. สถานีสะพานโพทะเล อ.โพทะเล จ.พิจิตร (ลดลง)



3. สถานีสะพานนครน่านพัฒนา อ.ภูเพียง จ.น่าน (ลดลง)



4. สถานีสะพานสุพรรณกัลยา อ.เมือง จ.พิษณุโลก (ลดลง)



รวดเร็ว มีคุณภาพ ไปรุ่งใส มีคุณธรรม

รายงานสถานการณ์น้ำลุ่มน้ำยมและน่าน

วันที่ 6 ธันวาคม 2559

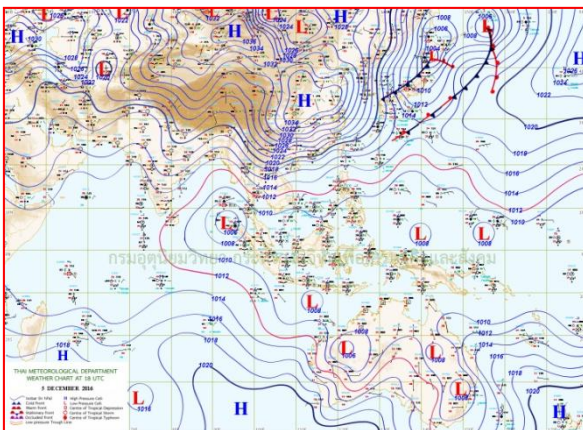
1) สภาพภูมิอากาศ

ลักษณะอากาศทั่วไป (ที่มา: กรมอุตุนิยมวิทยา)

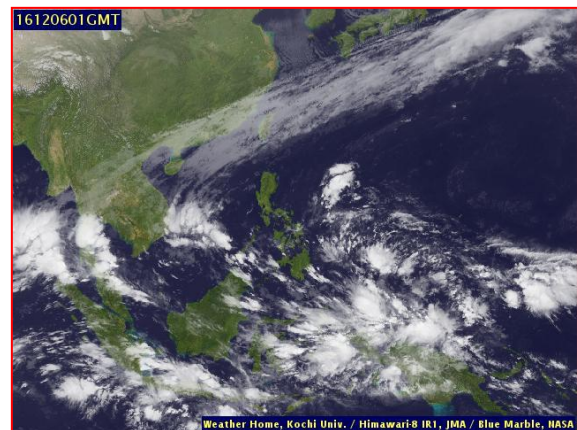
พยากรณ์อากาศ 24 ชั่วโมงข้างหน้า ภาคใต้มีฝนตกหนักถึงหนักมากบางแห่งบริเวณจังหวัด ประจวบคีรีขันธ์ ชุมพร สุราษฎร์ธานี นครศรีธรรมราช พัทลุง สงขลา ระนอง พังงา ภูเก็ต และกระบี่ ขอให้ประชาชนในบริเวณดังกล่าวระมัดระวังอันตรายจากฝนตกหนักถึงหนักมากและฝนที่ตกสะสม ซึ่งจะทำให้เกิด น้ำท่วมฉับพลันและน้ำป่าไหลหลาก สำหรับคลื่นลมบริเวณอ่าวไทยและทะเลอันดามันมีกำลังแรง โดยมีคลื่น สูง 2-3 เมตร ขอให้ชาวเรือควรเดินเรือด้วยความระมัดระวัง เรือเล็กควรงดออกจากฝั่งต่อไปอีกหนึ่งวัน และ ประชาชนบริเวณชายฝั่งในภาคใต้ฝั่งตะวันออกระมัดระวังอันตรายจากคลื่นซัดฝั่งไว้ด้วย

สำหรับประเทศไทยตอนบนมีอากาศเย็นถึงหนาว โดยกรุงเทพมหานครและปริมณฑล ยังคงมีอากาศ เย็นในตอนเช้า ขอให้ประชาชนดูแลสุขภาพเนื่องจากอากาศที่เปลี่ยนแปลงในระยะนี้

สภาพอากาศภาคเหนือ อากาศเย็น กับมีหมอกบางในตอนเช้า และมีฝนเล็กน้อยบางแห่ง อุณหภูมิ ต่ำสุด 17-22 องศาเซลเซียส อุณหภูมิสูงสุด 29-32 องศาเซลเซียส บริเวณยอดดอยอากาศหนาว อุณหภูมิ ต่ำสุด 6-14 องศาเซลเซียส ผลคาดการณ์ปริมาณน้ำฝนล่วงหน้า 1-7 วัน ในช่วงวันที่ 5-6 ธ.ค. อากาศเย็น กับ มีหมอกบางและหมอกหนาบางพื้นที่ ในตอนเช้า อุณหภูมิจะสูงขึ้น 1-2 องศาเซลเซียส โดยมีฝนเล็กน้อยบางแห่ง ส่วนมากทางตอนบนของภาคในช่วงวันที่ 5-6 ธ.ค. อุณหภูมิต่ำสุด 18-23 องศาเซลเซียส อุณหภูมิสูงสุด 30-33 องศาเซลเซียส บริเวณยอดดอยอากาศเย็นถึงหนาว กับมีหมอกในตอนเช้า อุณหภูมิต่ำสุด 7-13 องศาเซลเซียส ลมตะวันออกเฉียง ความเร็ว 10-30 กม./ชม. ส่วนในช่วงวันที่ 7-11 ธ.ค. อุณหภูมิจะลดลง 2-4 องศาเซลเซียส ตอนบนของภาคอากาศเย็น อุณหภูมิต่ำสุด 16-18 องศาเซลเซียส อุณหภูมิสูงสุด 28-30 องศาเซลเซียส ตอนล่าง ของภาคอากาศเย็น อุณหภูมิต่ำสุด 18-21 องศาเซลเซียส อุณหภูมิสูงสุด 29-32 องศาเซลเซียส บริเวณยอดดอย อากาศหนาวถึงหนาวจัด กับมีหมอกในตอนเช้า อุณหภูมิต่ำสุด 4-10 องศาเซลเซียส



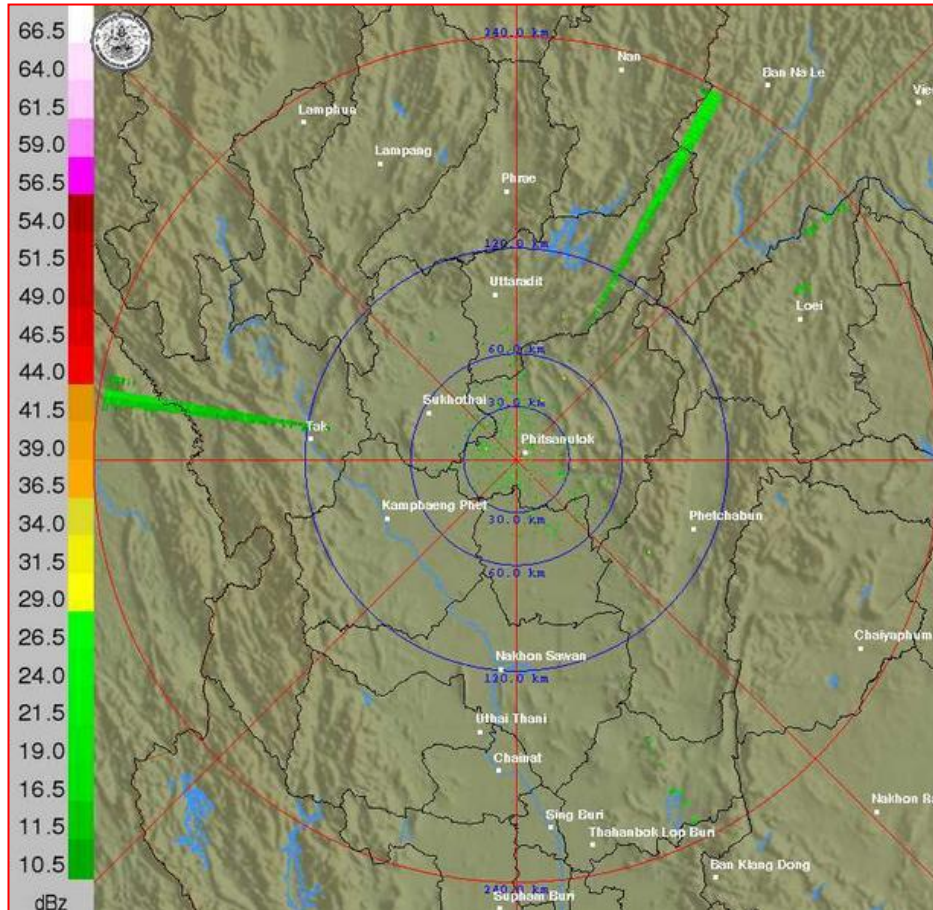
แผนที่อากาศ วันที่ 6 ธ.ค. 2559 เวลา 07.00 น.



ภาพถ่ายจากดาวเทียม วันที่ 6 ธ.ค. 2559

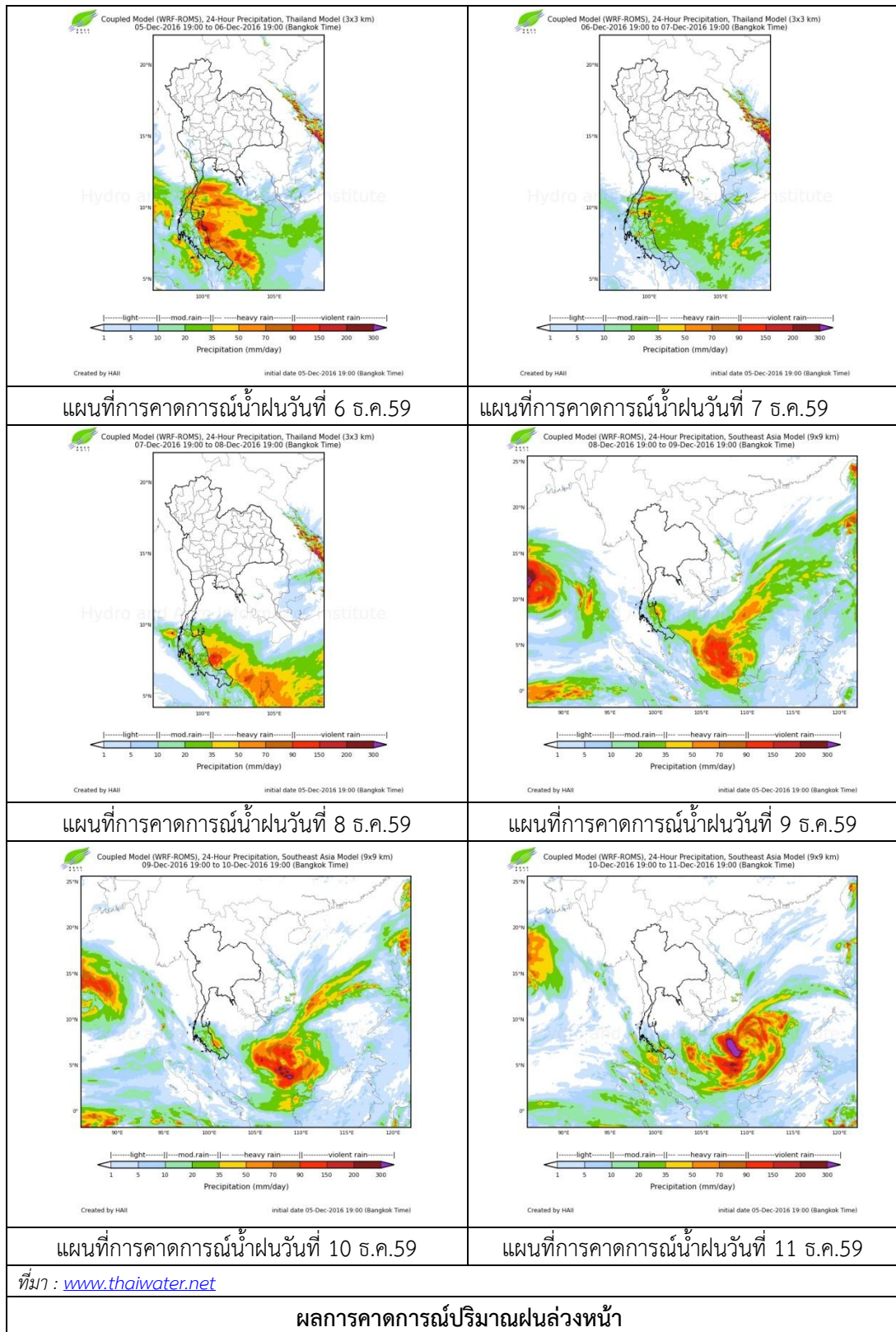
2) สถานการณ์ฝน

จากข้อมูลสถานการณ์ฝนในพื้นที่ลุ่มน้ำยมและน่านของวันที่ 6 ธันวาคม 2559 จากกรมทรัพยากรน้ำ กรมอุตุนิยมวิทยา กรมชลประทาน และสถาบันสารสนเทศทรัพยากรน้ำและการเกษตร (องค์การมหาชน) พบว่าไม่มีฝนตกในพื้นที่ลุ่มน้ำยมและน่าน



ภาพเรดาร์ตรวจอากาศ “พิษณุโลก” ณ วันที่ 6 ธันวาคม 2559 (ที่มา : กรมอุตุนิยมวิทยา)

สถานการณ์น้ำฝน



3) ข้อมูลปริมาณน้ำในลำน้ำ

ลุ่มน้ำยมและน่าน ปัจจุบันสถานการณ์น้ำในลำน้ำโดยทั่วไปยังคงอยู่ในภาวะปกติ (ระดับน้ำต่ำกว่าระดับตลิ่งต่ำสุด) ระดับน้ำในลำน้ำส่วนใหญ่มีแนวโน้มลดลง

สถานการณ์น้ำท่า (2 – 6 ธ.ค. 2559 ที่มา: กรมชลประทาน)

สถานี	แม่น้ำ	อำเภอ	จังหวัด	ระดับตลิ่ง	ศุกร์	เสาร์	อาทิตย์	จันทร์	อังคาร
				ปริมาณน้ำ (ลบ.ม./วิ.)	2 ธ.ค.	3 ธ.ค.	4 ธ.ค.	5 ธ.ค.	6 ธ.ค.
Y.14	ยม	ศรีสะเกษ	สุโขทัย	12.00	1.40	1.40	1.35	1.36	1.31
				2,319	26.00	26.00	23.50	24.00	21.50
Y.4	ยม	เมือง	พิษณุโลก	7.45	3.18	3.28	3.37	3.54	3.46
				565	***	***	***	***	***
Y.5	ยม	โพทะเล	พิจิตร	8.25	4.10	3.75	3.49	3.77	3.75
				652	***	***	***	***	***
N.60	น่าน	ตรอน	อุตรดิตถ์	9.70	0.61	0.73	0.61	0.63	0.83
				2,055	112.85	129.05	112.85	115.55	142.55
N.22	น่าน	วัดโบสถ์	พิษณุโลก	9.17	0.55	***	0.40	0.40	***
				476	21.50	***	17.75	17.75	***
N.7A	น่าน	บางมูลนาก	พิจิตร	10.78	1.63	1.67	1.66	1.92	2.07
				1,152	119.25	122.25	121.50	141.00	152.25

ข้อมูลระดับน้ำจากระบบตรวจวัดสภาพทางไกลอัตโนมัติลุ่มน้ำยมและน่าน กรมทรัพยากรน้ำประจำวัน
7 ธันวาคม 2559 เวลา 06.00 น. ระดับน้ำที่สถานีโทรมาตรส่วนใหญ่มีแนวโน้มลดลง

ข้อมูลระดับน้ำ (1 – 2 ธ.ค. 2559 ที่มา: กรมทรัพยากรน้ำ)

สถานี	ตำบล	อำเภอ	จังหวัด	ระดับตลิ่ง (ต่ำสุด)	จันทร์	อังคาร	แนวโน้ม (เพิ่ม/ลด)
					6 ธ.ค.	7 ธ.ค.	
สะพานนครน่านพัฒนา	ฝายแก้ว	ภูเพียง	น่าน	197.73	192.14	192.13	ลดลง
สะพานท่าเสา	ท่าเสา	เมือง	อุตรดิตถ์	56.91	52.40	52.40	ทรงตัว
สะพานบ้านวังโป่ง	ผักขวาง	ทองแสนขัน	อุตรดิตถ์	93.07	90.43	90.43	ทรงตัว
สะพานสุพรรณกัลยา	วัดจันทร์	เมือง	พิษณุโลก	44.52	36.09	35.93	ลดลง
สะพานเฉลิมพระ เกียรติ 72 พรรษา	เนินมะกอก	บางมูลนาก	พิจิตร	27.23	31.45	31.45	ทรงตัว
สะพานมหาโพธิ์	ป่าแมต	เมือง	แพร่	152.33	147.52	147.52	ทรงตัว
สะพานศรีสะเกษ	หาดเสี้ยว	ศรีสะเกษ	สุโขทัย	71.78	61.84	61.99	เพิ่มขึ้น
สะพานบ้านแม่น้ำ	บ้านด่าน	บ.ด่านลานหอย	สุโขทัย	74.36	73.08	73.04	ลดลง
สะพานบ้านบางระกำ	บางระกำ	บางระกำ	พิษณุโลก	37.23	33.80	33.79	ลดลง
สะพานบ้านโพทะเล	โพทะเล	โพทะเล	พิจิตร	31.63	24.22	24.21	ลดลง



สถานีสะพานศรีสังขาลัย อ.ศรีสังขาลัย จ.สุโขทัย
(ลุ่มน้ำยม)



สถานีสะพานพระแม่ย่า อ.เมือง จ.สุโขทัย
(ลุ่มน้ำยม)



สถานีสะพานนครน่านพัฒนา อ.ภูเพียง จ.น่าน
(ลุ่มน่าน)



สถานีสะพานสุพรรณกัลยา ต.วัดจันทร์ อ.เมือง จ.พิษณุโลก
(ลุ่มน่าน)

ปริมาณน้ำในลำน้ำในพื้นที่ลุ่มน้ำยมและน่าน

4) สรุป

- สถานการณ์น้ำในลุ่มน้ำยมอยู่ในภาวะปกติ และระดับน้ำในลำน้ำส่วนใหญ่มีแนวโน้มลดลง
- สถานการณ์น้ำในลุ่มน่านอยู่ในภาวะปกติ และระดับน้ำในลำน้ำส่วนใหญ่มีแนวโน้มลดลง