

# รายงานสถานการณ์น้ำลุ่มน้ำบางปะกง-ปราจีนบุรี

## วันที่ 20 กรกฎาคม 2563

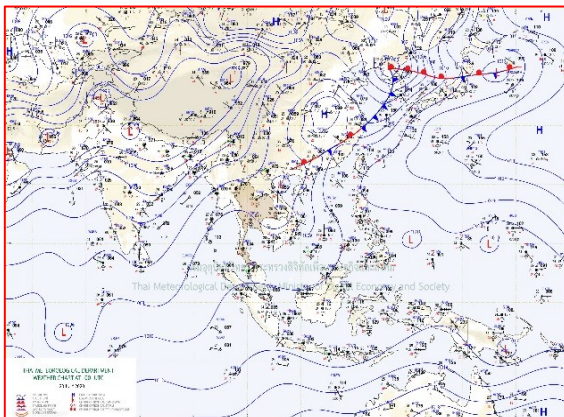
### 1) สภาพภูมิอากาศ (ที่มา : กรมอุตุนิยมวิทยา)

#### ลักษณะอากาศทั่วไป

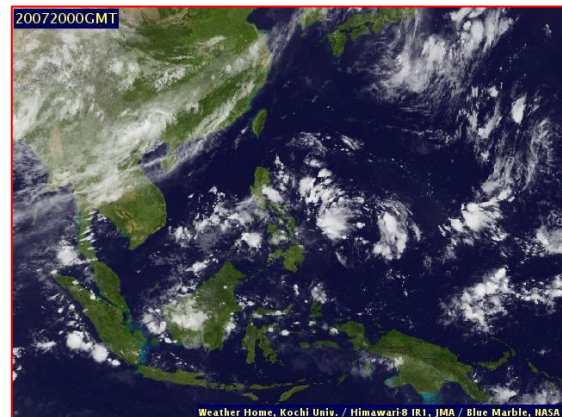
พยากรณ์อากาศ 24 ชั่วโมงข้างหน้า บริเวณประเทศไทยมีฝนเพิ่มขึ้น กับมีฝนตกหนักบางแห่งในภาคเหนือ ภาคตะวันออกเฉียงเหนือ ภาคตะวันออก และภาคใต้ ทั้งนี้เนื่องจากมรสุมตะวันตกเฉียงใต้ยังคงพัดปกคลุมทะเลอันดามันและประเทศไทย ในขณะที่มีลมตะวันออกเฉียงใต้พัดปกคลุมภาคตะวันออกเฉียงเหนือ ภาคตะวันออก ภาคใต้ และอ่าวไทย

#### สภาพอากาศภาคตะวันออก

เมฆเป็นส่วนมาก กับมีฝนฟ้าคะนอง ร้อยละ 60 ของพื้นที่ และมีฝนตกหนักบางแห่ง บริเวณจังหวัดนครนายก ปราจีนบุรี ชลบุรี ระยอง จันทบุรี และตราด อุณหภูมิต่ำสุด 25-27 องศาเซลเซียส อุณหภูมิสูงสุด 32-35 องศาเซลเซียส ลมตะวันตกเฉียงใต้ ความเร็ว 15-30 กม./ชม. ทะเลมีคลื่นสูงประมาณ 1 เมตร บริเวณที่มีฝนฟ้าคะนองคลื่นสูง 1-2 เมตร



แผนที่อากาศวันที่ 20 ก.ค. 2563 เวลา 07.00 น.



ภาพถ่ายจากดาวเทียมวันที่ 20 ก.ค. 2563 เวลา 07.00 น.

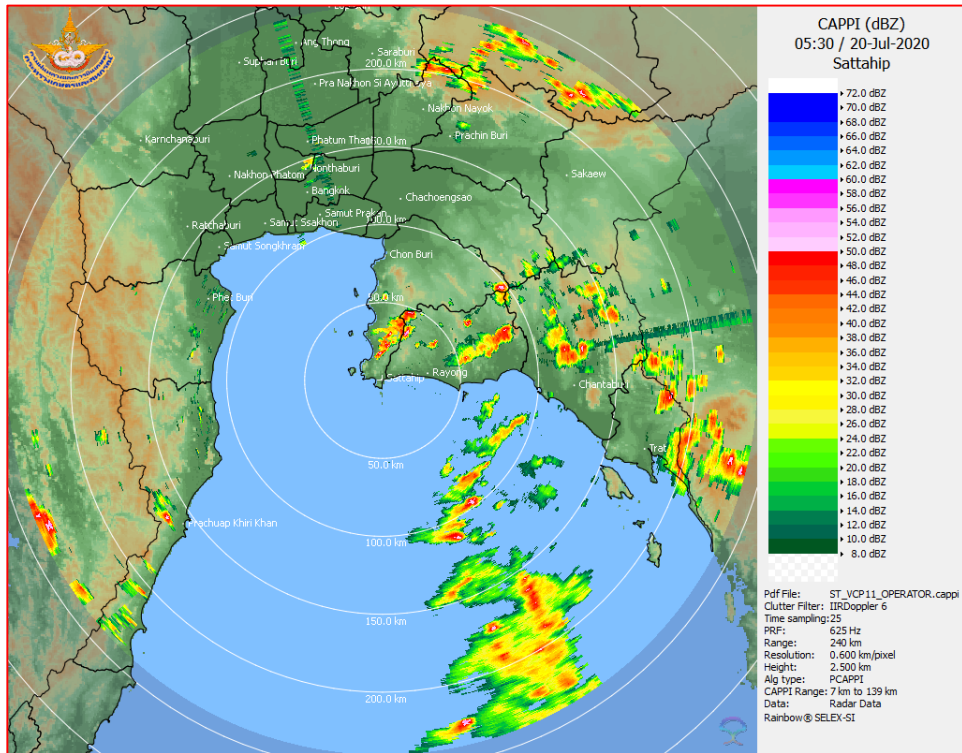
### 2) สถานการณ์ฝน

จากข้อมูลสถานการณ์ฝนในพื้นที่ลุ่มน้ำบางปะกง-ปราจีนบุรี ของวันที่ 20 กรกฎาคม 2563 จากกรมอุตุนิยมวิทยา สถาบันสารสนเทศทรัพยากรน้ำ (องค์การมหาชน) กรมชลประทาน และกรมทรัพยากรน้ำพบว่า มีฝนตกเล็กน้อย บริเวณอำเภอเมือง จังหวัดนครนายก โดยมีปริมาณฝน 0.2 มม.

ข้อมูลสถานการณ์ฝนในพื้นที่ลุ่มน้ำบางปะกง-ปราจีนบุรี ณ วันที่ 20 กรกฎาคม 2563  
(ข้อมูลจากกรมอุตุนิยมวิทยา เวลา 07.00 น.)

ลำดับ	พื้นที่	ปริมาณฝน (มม.)
1	อ.เมือง จ.นครนายก	0.2

หมายเหตุ “ฟ” คือ ฝนวัดปริมาณไม่ได้ (ต่ำกว่า 0.1 มิลลิเมตร), “\*” คือ ไม่ได้รับข้อมูล



ภาพเรดาร์ตรวจอากาศ “สถานีสัตหีบ”  
ณ วันที่ 20 กรกฎาคม 2563 เวลา 12.30 น.  
(ที่มา : กรมอุตุนิยมวิทยา)

สถานการณ์น้ำฝน

<p>WRF-ROMS (ThaiGeo), 24-Hour Precipitation, Thailand Model (3x3 km) 19-Jul-2020 19:00 to 20-Jul-2020 19:00 (Bangkok Time)</p> <p>Created by HII      initial date 19-Jul-2020 19:00 (Bangkok Time)</p>	<p>WRF-ROMS (ThaiGeo), 24-Hour Precipitation, Thailand Model (3x3 km) 20-Jul-2020 19:00 to 21-Jul-2020 19:00 (Bangkok Time)</p> <p>Created by HII      initial date 19-Jul-2020 19:00 (Bangkok Time)</p>
<p>แผนที่การคาดการณ์น้ำฝนวันที่ 20 ก.ค. 63</p>	<p>แผนที่การคาดการณ์น้ำฝนวันที่ 21 ก.ค. 63</p>
<p>WRF-ROMS (ThaiGeo), 24-Hour Precipitation, Thailand Model (3x3 km) 21-Jul-2020 19:00 to 22-Jul-2020 19:00 (Bangkok Time)</p> <p>Created by HII      initial date 19-Jul-2020 19:00 (Bangkok Time)</p>	<p>WRF-ROMS (ThaiGeo), 24-Hour Precipitation, Southeast Asia Model (9x9 km) 22-Jul-2020 19:00 to 23-Jul-2020 19:00 (Bangkok Time)</p> <p>Created by HII      initial date 19-Jul-2020 19:00 (Bangkok Time)</p>
<p>แผนที่การคาดการณ์น้ำฝนวันที่ 22 ก.ค. 63</p>	<p>แผนที่การคาดการณ์น้ำฝนวันที่ 23 ก.ค. 63</p>
<p>WRF-ROMS (ThaiGeo), 24-Hour Precipitation, Southeast Asia Model (9x9 km) 23-Jul-2020 19:00 to 24-Jul-2020 19:00 (Bangkok Time)</p> <p>Created by HII      initial date 19-Jul-2020 19:00 (Bangkok Time)</p>	<p>WRF-ROMS (ThaiGeo), 24-Hour Precipitation, Southeast Asia Model (9x9 km) 24-Jul-2020 19:00 to 25-Jul-2020 19:00 (Bangkok Time)</p> <p>Created by HII      initial date 19-Jul-2020 19:00 (Bangkok Time)</p>
<p>แผนที่การคาดการณ์น้ำฝนวันที่ 24 ก.ค. 63</p>	<p>แผนที่การคาดการณ์น้ำฝนวันที่ 25 ก.ค. 63</p>
<p>ที่มา : <a href="http://www.thaiwater.net">www.thaiwater.net</a></p> <p>ผลการคาดการณ์ปริมาณฝนล่วงหน้า</p>	

## 3) ข้อมูลปริมาณน้ำในลำน้ำ

สถานการณ์น้ำท่า (16 - 20 ก.ค. 63 ที่มา : กรมชลประทาน เวลา 06.00 น.)

สถานี	อำเภอ	จังหวัด	ลุ่มน้ำ	ระดับ	พฤษภาคม	ศุกรี	เสาร์	อาทิตย์	จันทร์	แนว โน้ม (เพิ่ม/ ลด)
				ตลิ่ง(ม.)	16	17	18	19	20	
				ความจุ ลำน้ำ (ลบ.ม./ วิ.)	ก.ค.	ก.ค.	ก.ค.	ก.ค.	ก.ค.	
Kgt.19A	เกาะ จันทร์	ชลบุรี	บางปะกง	4.8	1.68	1.69	1.68	1.78	1.90	เพิ่มขึ้น
				*	2.00	2.10	2.00	3.25	5.05	
Kgt.30	เทศบาล เมือง	ฉะเชิงเทรา	บางปะกง	1.70	*	*	*	*	*	*
				น้ำหนุน	*	*	*	*	*	
Ny.1B	เมือง	นครนายก	บางปะกง	8.81	3.97	4.68	4.75	4.65	4.54	ลดลง
				206	3.70	19.40	21.50	18.50	15.20	
Ny.3	บ้านนา	นครนายก	บางปะกง	6.26	2.88	2.88	2.88	2.88	2.87	ลดลง
				67.20	1.05	1.05	1.05	1.05	1.00	
Ny.4	เมือง	ปราจีนบุรี	บางปะกง	3.34	0.97	1.00	0.65	0.45	0.70	เพิ่มขึ้น
				185	11.40	12.00	5.00	1.50	6.00	
Ny.7	เมือง	นครนายก	บางปะกง	6.56	4.02	4.27	4.86	4.78	4.68	ลดลง
				*	*	*	*	*	*	
Kgt.1	เมือง	ปราจีนบุรี	ปราจีนบุรี	4.13	0.45	0.44	0.49	0.46	0.36	ลดลง
				774.00	128.00	126.80	132.80	129.20	117.20	
Kgt.3	กบินทร์ บุรี	ปราจีนบุรี	ปราจีนบุรี	10.20	1.02	1.23	1.26	1.00	0.76	ลดลง
				648.00	20.60	26.90	27.80	20.00	15.20	
Kgt.6	ศรีมหา โพธิ์	ปราจีนบุรี	ปราจีนบุรี	7.10	0.86	0.78	0.90	0.88	0.81	ลดลง
				-	*	*	*	*	*	
Kgt.9	เขา ฉกรรจ์	สระแก้ว	ปราจีนบุรี	10.00	3.80	3.77	3.75	3.74	3.78	เพิ่มขึ้น
				444.00	5.40	4.80	4.40	4.20	5.00	
Kgt.10	เมือง	สระแก้ว	ปราจีนบุรี	11.00	5.68	5.67	5.66	5.65	5.67	เพิ่มขึ้น
				300.00	10.40	10.10	9.80	9.50	10.10	
Kgt.13A	กบินทร์ บุรี	ปราจีนบุรี	ปราจีนบุรี	16.17	7.05	6.90	6.84	6.82	6.82	ทรงตัว
				417.20	17.00	14.00	12.80	12.40	12.40	
Kgt.14	นาดี	ปราจีนบุรี	ปราจีนบุรี	7.06	1.84	2.06	1.37	1.04	0.95	ลดลง
				313.00	4.70	8.20	0.94	0.44	0.35	

หมายเหตุ\* ไม่ได้รับข้อมูล

ปริมาณน้ำในลำน้ำในพื้นที่ลุ่มน้ำบางปะกง-ปราจีนบุรี วันที่ 20 กรกฎาคม 2563



สถานีเชิงสะพานฉะเชิงเทรา ต.หน้าเมือง อ.เมือง จ.ฉะเชิงเทรา  
(ลุ่มน้ำบางปะกง – แม่น้ำบางปะกง)

4) สรุป

- สถานการณ์น้ำในลุ่มน้ำบางปะกง อยู่ในภาวะน้ำน้อย และระดับน้ำในลำน้ำส่วนใหญ่มีแนวโน้มลดลง
- สถานการณ์น้ำในลุ่มน้ำปราจีนบุรี อยู่ในภาวะน้ำน้อย และระดับน้ำในลำน้ำส่วนใหญ่มีแนวโน้มลดลง