

รายงานสรุปสภาพน้ำในอ่างเก็บน้ำขนาดใหญ่และขนาดกลาง

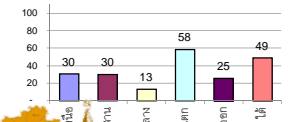
รายงานสถานการณ์ ณ วันที่ 24 กรกฎาคม 2563

% ปริมาณน้ำรวมแต่ละภาคปัจจุบัน

ปริมาณน้ำในอ่างที่ใช้การได้ในสัปดาห์นี้ + มากกว่า / - น้อยกว่า สัปดาห์ก่อน

69.80 ล้าน ลบ.ม.

สรุปสถานการณ์ปริมาณน้ำในอ่างเก็บน้ำที่ใช้ในกิจกรรมทั้งหมดประเทศ มากกว่าปริมาณน้ำที่เหลือในอ่าง เนื่องจากสัปดาห์ที่ผ่านมา ครัวเรือนยังชำระมิเตอร์



สรุปสถานการณ์ปริมาณน้ำในอ่างฯ

คงที่	6	อ่าง
ลดลง	14	อ่าง
เพิ่มขึ้น	18	อ่าง

เปรียบเทียบปริมาณน้ำรวมของประเทศปัจจุบันกับปี 62 และ ปี 63

วันที่ 24 กรกฎาคม 2563 แห่งกัน

30,139 ล้าน ลบ.ม. หรือ เท่ากับ

42%

วันที่ 24 กรกฎาคม 2562 แห่งกัน

34,268 ล้าน ลบ.ม. หรือ เท่ากัน

48%

ภาค	สถานการณ์ปริมาณน้ำในอ่าง				ปริมาณน้ำเปลี่ยนแปลง (ล้าน ม.³)	สถานะ
	ลดลง (แห่ง)	คงที่ (แห่ง)	เพิ่มขึ้น (แห่ง)	รวม (แห่ง)		
ภาคเหนือ	6	-	1	7	-36.00	ปริมาณน้ำในอ่างเก็บน้ำลดลง
ภาคตะวันออกเฉียงเหนือ	3	-	5	12	15.00	ปริมาณน้ำในอ่างเก็บน้ำเพิ่มขึ้น
ภาคกลาง	1	-	2	3	3.00	ปริมาณน้ำในอ่างเก็บน้ำเพิ่มขึ้น
ภาคตะวันออก	2	-	-	2	-92.00	ปริมาณน้ำในอ่างเก็บน้ำลดลง
ภาคตะวันออก	-	2	8	10	27.20	ปริมาณน้ำในอ่างเก็บน้ำเพิ่มขึ้น
ภาคใต้	2	-	2	4	13.00	ปริมาณน้ำในอ่างเก็บน้ำเพิ่มขึ้น
รวมทั้งประเทศ	14	6	18	38	-69.80	ปริมาณน้ำในอ่างเก็บน้ำลดลง

ภาค	อ่างเก็บน้ำ	ความจุที่ (ล้าน ม.³)	ปริมาณน้ำที่ใช้งานได้ (ล้าน ม.³)	ใช้การได้จริง (ล้าน ม.³)	ปริมาณน้ำรวมวันที่ 24 กรกฎาคม 2562 (%)	ปัจจุบัน วันที่ 24 กรกฎาคม 2563				สัปดาห์ก่อน วันที่ 18 กรกฎาคม 2563				ปริมาณน้ำ + เพิ่มขึ้น (ล้าน ม.³)	สถานการณ์ในอ่าง	
						ปริมาณน้ำรวม		ปริมาณน้ำใช้การได้จริง		ปริมาณน้ำรวม		ปริมาณน้ำใช้การได้จริง				
						ปริมาณน้ำ (ล้าน ม.³)	%	ปริมาณน้ำ (ล้าน ม.³)	%	ปริมาณน้ำ (ล้าน ม.³)	%	ปริมาณน้ำ (ล้าน ม.³)	%			
ภาคเหนือ (7)																
1	ภูมิพล (2) ตาก	13,462	3,800	9,662	4,546	34%	3,914	29%	114	1%	3,922	29%	122	1%	-8.00	ลดลง
2	สิริกิติ์ (2) อุดรดิต	9,510	2,850	6,660	3,288	35%	3,254	34%	404	6%	3,280	34%	430	6%	-26.00	ลดลง
3	แม่งัด เข้มิงใหม่	265	12	253	75	28%	55	21%	43	17%	53	20%	41	16%	2.00	เพิ่มขึ้น
4	แมกวง เข้มิงใหม่	263	14	249	43	16%	72	27%	58	23%	74	28%	60	24%	-2.00	ลดลง
5	กำลอม ลำปาง	106	3	103	38	36%	30	28%	27	26%	35	33%	32	31%	-5.00	ลดลง
6	กำลอม ลำปาง	170	6	164	43	25%	35	21%	29	18%	38	22%	32	20%	-3.00	ลดลง
7	แควน้อย พิจิตรโลก	939	43	896	131	14%	140	15%	97	11%	141	15%	98	11%	-1.00	ลดลง
	แมวก	110	16	94	33	30%	24	22%	8	9%	24	22%	8	9%	-	คงที่
รวมภาคเหนือ 34.85%		24,825	6,744	18,081	8,198	33%	7,523	30%	779	4%	7,567	30%	815	5%	-36.00	ลดลง
ภาคตะวันออกเฉียงเหนือ (12)																
8	ห้วยหลวง อุดรธานี	136	7	129	29	21%	25	18%	18	14%	24	18%	17	13%	1.00	เพิ่มขึ้น
9	น้ำจูน สกลนคร	520	45	475	227	44%	201	39%	156	33%	207	40%	162	34%	-6.00	ลดลง
10	น้ำพอง (2) สกลนคร	165	8	157	32	19%	33	20%	25	16%	35	21%	27	17%	-2.00	ลดลง
11	จุฬารัตน์ (2) ชัยภูมิ	164	37	127	43	26%	51	31%	14	11%	48	29%	11	9%	3.00	เพิ่มขึ้น
12	ลุมพินี (2) ขอนแก่น	2,431	581	1,850	564	23%	308	13%	-	0%	309	13%	-	0%	-	คงที่
13	ลำปาว กาฬสินธุ์	1,980	100	1,880	482	24%	594	30%	494	26%	613	31%	513	27%	-19.00	ลดลง
14	ลำตะคอง นครราชสีมา	314	22	292	152	48%	92	29%	70	24%	88	28%	66	23%	4.00	เพิ่มขึ้น
15	ลำพระเพลิง นครราชสีมา	155	1	154	23	15%	35	23%	34	22%	28	18%	27	18%	7.00	เพิ่มขึ้น
16	มูลน นครราชสีมา	141	7	134	39	28%	25	18%	18	13%	25	18%	18	13%	-	คงที่
17	ลำพระนครราชสีมา	275	7	268	81	29%	37	13%	30	11%	37	13%	30	11%	-	คงที่
18	ลำบางรองบุรีรัมย์	121	3	118	27	22%	19	16%	16	14%	19	16%	16	14%	-	คงที่
19	สิรินธร (2) อุบลราชธานี	1,966	831	1,135	886	45%	1,064	54%	233	21%	1,037	53%	206	18%	27.00	เพิ่มขึ้น
รวมภาคตะวันออกเฉียงเหนือ 11.80%		8,369	1,649	6,720	2,586	31%	2,485	30%	1,108	16%	2,470	30%	1,093	16%	15.00	เพิ่มขึ้น
ภาคกลาง (3)																
20	ป่าสักชลสิทธิ์ ลพบุรี	960	3	957	43	4%	92	10%	89	9%	94	10%	91	10%	-2.00	ลดลง
21	ห้วยเสลา อุทัยธานี	160	17	143	37	23%	32	20%	15	10%	31	19%	14	10%	1.00	เพิ่มขึ้น
22	กระเสียว สุพรรณบุรี	240	40	200	69	29%	56	23%	16	8%	52	22%	12	6%	4.00	เพิ่มขึ้น
รวมภาคกลาง 1.92%		1,360	60	1,300	148	11%	179	13%	120	9%	177	13%	117	9%	3.00	เพิ่มขึ้น
ภาคตะวันออก (2)																
23	ศรีนครินทร์ (2) กาญจนบุรี	17,745	10,265	7,480	13,535	76%	11,891	67%	1,626	22%	11,917	67%	1,652	22%	-26.00	ลดลง
24	วีรชาลภรณ์ (2) กาญจนบุรี	8,860	3,012	5,848	4,500	51%	3,629	41%	617	11%	3,695	42%	683	12%	-66.00	ลดลง
รวมภาคตะวันออก 37.51%		26,605	13,277	13,328	18,035	68%	15,520	58%	2,243	17%	15,612	59%	2,335	18%	-92.00	ลดลง
ภาคตะวันออก (6+4)																
25	ขุนด่าน นครนายก	224	5.00	219	35	16%	53	24%	48	22%	52	23%	47	21%	1.00	เพิ่มขึ้น
26	คลองสิียด ฉะเชิงเทรา	420	30.00	390	54	13%	48	11%	18	5%	47	11%	17	4%	1.00	เพิ่มขึ้น
27	บางพระ (3) ชลบุรี	117	12.00	105	42	36%	15	13%	3	3%	15	13%	3	3%	-	คงที่
28	หนองปลาไหล (3) ระยอง	164	13.75	150	96	59%	100	61%	86	58%	90	55%	76	51%	10.00	เพิ่มขึ้น
29	ประแสร์ (3) ระยอง	295	20.00	275	117	40%	53	18%	33	12%	49	17%	29	11%	4.00	เพิ่มขึ้น
30	มาบประชัน (3) ระยอง	17	0.72	16	9	52%	4	22%	3	18%	3.4	21%	2.70	17%	0.22	เพิ่มขึ้น
31	หนองค้อ (3) ระยอง	21	1.00	20	6	27%	10	48%	9	46%	10	46%	8.85	43%	0.46	เพิ่มขึ้น
32	ดอกกราย (3) ระยอง	79	3.00	76	28	35%	33	42%	30	39%	29	37%	26.26	34%	3.81	เพิ่มขึ้น
33	คลองใหญ่ (3) ระยอง	45	3.00	42	21	47%	27	60%	24	58%	21	46%	17.78	42%	6.71	เพิ่มขึ้น
34	นคมดินทรจันตา ปราจีนบุรี	295	19.00	276	65	22%	81	27%	62	22%	81	27%	62.00	22%	-	คงที่
รวมภาคตะวันออก 2.37%		1,678	107	1,570	474	28%	425	25%	317	20%	397	24%	290	18%	27.20	เพิ่มขึ้น
ภาคใต้ (4)																
35	แก่งกระจาน เพชรบุรี	710	65	645	370	52%	196	28%	131	20%	199	28%	134	21%	-3.00	ลดลง
36	ปราณบุรี ประจวบคีรีขันธ์	391	18	373	195	50%	104	27%	86	23%	100	26%	82	22%	4.00	เพิ่มขึ้น
37	รัชชประภา (2) สุราษฎร์ธานี	5,639	1,352	4,287	3,433	61%	2,716	48%	1,364	32%	2,720	48%	1,368	32%	-4.00	ลดลง
38	บางยาง (2) ยะลา	1,454	276	1,178	829	57%	991	68%	715	61%	975	67%	699	59%	16.00	เพิ่มขึ้น
รวมภาคใต้ 11.55%		8,194	1,711	6,483	4,827	59%	4,006	49%	2,296	35%	3,995	49%	2,283	35%	13.00	เพิ่มขึ้น
รวมทั้งประเทศ 100%(38)		71,031	23,548	47,482	34,268	48%	30,139	42%	6,863	14%	30,218	43%	6,933	15%	-69.80	ลดลง

ที่มาข้อมูล : ตารางสรุปสภาพน้ำในอ่างเก็บน้ำขนาดใหญ่ทั่วประเทศ และตารางสรุปสภาพน้ำในอ่างเก็บน้ำภาคตะวันออก กรมชลประทาน

หมายเหตุ :

- อ่างเก็บน้ำขนาดใหญ่ หมายถึง อ่างเก็บน้ำที่มีความจุตั้งแต่ 100 ล้าน ลบ.ม. ขึ้นไป
- เป็นอ่างเก็บน้ำอยู่ในความรับผิดชอบของการไฟฟ้าฝ่ายผลิตแห่งประเทศไทย(10) นอกนั้นอยู่ในความรับผิดชอบของกรมชลประทาน (28)
- เป็นอ่างเก็บน้ำขนาดกลางที่มีความสำคัญต่อการอุตสาหกรรมและการประมง ของลุ่มน้ำชายฝั่งทะเลตะวันออก
- ที่มา : กรมชลประทาน และการไฟฟ้าฝ่ายผลิตแห่งประเทศไทย
- จังหวัดที่มีอ่างเก็บน้ำขนาดใหญ่มีจำนวน 26 จังหวัด ไม่มี 50 จังหวัด

รศ. หมายถึง ระดับเก็บกักของอ่าง



ศูนย์เขล



ศูนย์ป้องกันกักตุนน้ำ กรมทรัพยากรน้ำ

ลำดับของเขื่อนตามความจุ

- ศรีนครินทร์ 2.ภูมิพล 3.สิริกิติ์ 4.วีรชาลภรณ์ 5.รัชชประภา
- 6.ลุมพินี 7.สิรินธร 8.บางยาง 9.ลำปาว 10.ป่าสัก

ลำดับของเขื่อนตามปริมาณน้ำใช้การได้

- ภูมิพล 2.ศรีนครินทร์ 3.สิริกิติ์ 4.วีรชาลภรณ์ 5.รัชชประภา
- 6.ลำปาว 7.ลุมพินี 8.บางยาง 9.สิรินธร 10.ป่าสัก