

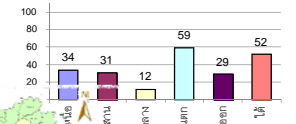
### รายงานสรุปสภาพน้ำในอ่างเก็บน้ำขนาดใหญ่และขนาดกลาง

รายงานสถานการณ์ ณ วันที่ 10 สิงหาคม 2563

ปริมาณน้ำในอ่างที่ใช้งานได้ในปีที่ผ่านมา + มากกว่า / - น้อยกว่า สปีดก่อน 1,048.02 ล้าน ลบ.ม.

สรุปสถานการณ์ปริมาณน้ำในอ่างเก็บน้ำที่ใช้ในทุกกิจกรรมทั่วประเทศ น้อยกว่าปริมาณน้ำที่ไหลเข้ามา เมื่อเทียบกับปีที่ผ่านมา สถานการณ์อยู่ระหว่างเก็บกักน้ำ

% ปริมาณน้ำรวมแต่ละภาคปัจจุบัน



เปลี่ยนแปลงปริมาณน้ำรวมของประเทศมีจลนใน ปี 63 และ ปี 62  
วันที่ 10 สิงหาคม 2563 เก็บกัก 31,499 ล้าน ลบ.ม. หรือ เท่ากับ 44%  
วันที่ 10 สิงหาคม 2562 เก็บกัก 35,292 ล้าน ลบ.ม. หรือ เท่ากับ 50%

ภาค	สถานการณ์ปริมาณน้ำในอ่าง				ปริมาณน้ำเปลี่ยนแปลง (ล้าน ม.³)	สถานะ
	ลดลง (แห่ง)	คงที่ (แห่ง)	เพิ่มขึ้น (แห่ง)	รวม (แห่ง)		
ภาคเหนือ	-	-	7	7	669.00	ปริมาณน้ำในอ่างเก็บน้ำเพิ่มขึ้น
ภาคตะวันออกเฉียงเหนือ	1	2	9	12	27.00	ปริมาณน้ำในอ่างเก็บน้ำเพิ่มขึ้น
ภาคกลาง	1	2	-	3	33.00	ปริมาณน้ำในอ่างเก็บน้ำเพิ่มขึ้น
ภาคตะวันตก	-	-	2	2	194.00	ปริมาณน้ำในอ่างเก็บน้ำเพิ่มขึ้น
ภาคตะวันออก	2	-	8	10	30.02	ปริมาณน้ำในอ่างเก็บน้ำเพิ่มขึ้น
ภาคใต้	1	-	3	4	95.00	ปริมาณน้ำในอ่างเก็บน้ำเพิ่มขึ้น
<b>รวมทั้งประเทศ</b>	<b>5</b>	<b>4</b>	<b>29</b>	<b>38</b>	<b>1048.02</b>	<b>ปริมาณน้ำในอ่างเก็บน้ำเพิ่มขึ้น</b>

คงที่	4	อ่าง
ลดลง	5	อ่าง
เพิ่มขึ้น	29	อ่าง

ภาค	อ่างเก็บน้ำ	ความจุที่ (ล้าน ม.³)	ปริมาณน้ำที่ใช้งานได้ (ล้าน ม.³)	ใช้การได้จริง (ล้าน ม.³)	ปริมาณน้ำรวม วันที่ 10 สิงหาคม 2562		ปัจจุบัน วันที่ 10 สิงหาคม 2563				สปีดก่อน วันที่ 4 สิงหาคม 2563				ปริมาณน้ำ + เพิ่มขึ้น (ล้าน ม.³)	สถานการณ์ในอ่าง	
					จำนวน	%	ปริมาณน้ำรวม	%	ปริมาณน้ำรวม	%	ปริมาณน้ำรวม	%	ปริมาณน้ำรวม	%			
<b>ภาคเหนือ (7)</b>																	
1	ภูมิพล (2)	13,462	3,800	9,662	4,380	33%	4,118	31%	318	3%	3,937	29%	137	1%	181.00	เพิ่มขึ้น	
2	สิริกิติ์ (2)	9,510	2,850	6,660	3,476	37%	3,756	39%	906	14%	3,381	36%	531	8%	375.00	เพิ่มขึ้น	
3	แม่งัด	265	12	253	88	33%	93	35%	81	32%	73	28%	61	24%	20.00	เพิ่มขึ้น	
4	แม่งวด	263	14	249	50	19%	96	37%	82	33%	87	33%	73	29%	9.00	เพิ่มขึ้น	
5	กัวลม	106	3	103	52	49%	45	42%	42	41%	36	34%	33	32%	9.00	เพิ่มขึ้น	
6	กวัดหมา	170	6	164	46	27%	69	41%	63	38%	50	29%	44	27%	19.00	เพิ่มขึ้น	
7	แม่น้อย	939	43	896	115	12%	179	19%	136	15%	129	14%	86	10%	50.00	เพิ่มขึ้น	
	แม่เอ็ก	110	16	94	31	28%	23	21%	7	7%	24	22%	8	9%	-1.00	ลดลง	
<b>รวมภาคเหนือ</b>		<b>34,85%</b>	<b>24,825</b>	<b>6,744</b>	<b>18,081</b>	<b>33%</b>	<b>8,378</b>	<b>34%</b>	<b>1,634</b>	<b>9%</b>	<b>7,717</b>	<b>31%</b>	<b>965</b>	<b>5%</b>	<b>669.00</b>	<b>เพิ่มขึ้น</b>	
<b>ภาคตะวันออกเฉียงเหนือ (12)</b>																	
8	ห้วยหลวง	136	7	129	27	20%	31	23%	24	19%	27	20%	20	16%	4.00	เพิ่มขึ้น	
9	น้ำจืด	520	45	475	209	40%	201	39%	156	33%	198	38%	153	32%	3.00	เพิ่มขึ้น	
10	น้ำพอง (2)	165	8	157	34	21%	33	20%	25	16%	32	19%	24	15%	1.00	เพิ่มขึ้น	
11	จุฬารัตน (2)	164	37	127	41	25%	56	34%	19	15%	55	34%	18	14%	1.00	เพิ่มขึ้น	
12	ลูนลอร์ด (2)	2,431	581	1,850	541	22%	347	14%	-	0%	338	14%	-	0%	-	คงที่	
13	ลำตะคอง	1,980	100	1,880	419	21%	568	29%	468	25%	568	29%	468	25%	-	คงที่	
14	ลำตะคอง นครราชสีมา	314	22	292	136	43%	94	30%	72	25%	96	31%	74	25%	-2.00	ลดลง	
15	ลำพระเพลิง นครราชสีมา	155	1	154	21	14%	44	28%	43	28%	42	27%	41	27%	2.00	เพิ่มขึ้น	
16	มูลนบ นครราชสีมา	141	7	134	33	23%	25	18%	18	13%	24	17%	17	13%	1.00	เพิ่มขึ้น	
17	ลำพระขมิ้น นครราชสีมา	275	7	268	64	23%	42	15%	35	13%	39	14%	32	12%	3.00	เพิ่มขึ้น	
18	ลำพระนาง	121	3	118	20	17%	21	17%	18	15%	20	17%	17	14%	1.00	เพิ่มขึ้น	
19	สิรินธร (2)	1,966	831	1,135	1,068	54%	1,111	57%	280	25%	1,098	56%	267	24%	13.00	เพิ่มขึ้น	
<b>รวมภาคตอน</b>		<b>11.80%</b>	<b>8,369</b>	<b>1,649</b>	<b>6,720</b>	<b>31%</b>	<b>2,572</b>	<b>31%</b>	<b>1,158</b>	<b>17%</b>	<b>2,538</b>	<b>30%</b>	<b>1,131</b>	<b>17%</b>	<b>27.00</b>	<b>เพิ่มขึ้น</b>	
<b>ภาคกลาง (3)</b>																	
20	ป่าสักชลสิทธิ์	960	3	957	28	3%	79	8%	76	8%	87	9%	84	9%	-8.00	ลดลง	
21	พันเสา	160	17	143	37	23%	31	19%	14	10%	31	19%	14	10%	-	คงที่	
22	กระเสียว	299	99	200	67	22%	57	19%	-	0%	57	19%	-	0%	-	คงที่	
<b>รวมภาคกลาง</b>		<b>1.92%</b>	<b>1,419</b>	<b>119</b>	<b>1,300</b>	<b>9%</b>	<b>167</b>	<b>12%</b>	<b>90</b>	<b>6%</b>	<b>176</b>	<b>12%</b>	<b>57</b>	<b>4%</b>	<b>33.00</b>	<b>เพิ่มขึ้น</b>	
<b>ภาคตะวันตก (2)</b>																	
23	ศรีนครินทร์ (2) กาญจนบุรี	17,745	10,265	7,480	13,709	77%	11,881	67%	1,616	22%	11,833	67%	1,568	21%	48.00	เพิ่มขึ้น	
24	วีรชาสงคราม (2) กาญจนบุรี	8,860	3,012	5,848	5,226	59%	3,764	42%	752	13%	3,618	41%	606	10%	146.00	เพิ่มขึ้น	
<b>รวมภาคตะวันตก</b>		<b>37.51%</b>	<b>26,605</b>	<b>13,277</b>	<b>13,328</b>	<b>71%</b>	<b>15,645</b>	<b>59%</b>	<b>2,368</b>	<b>18%</b>	<b>15,451</b>	<b>58%</b>	<b>2,174</b>	<b>16%</b>	<b>194.00</b>	<b>เพิ่มขึ้น</b>	
<b>ภาคตะวันออก (6+4)</b>																	
25	ขุนด่าน	224	5.00	219	40	18%	65	29%	60	27%	54	24%	49	22%	11.00	เพิ่มขึ้น	
26	คลองสิชล	420	30.00	390	50	12%	50	12%	20	5%	49	12%	19	5%	1.00	เพิ่มขึ้น	
27	บางพระ (3)	117	12.00	105	41	35%	17	15%	5	5%	18	15%	6	6%	-1.00	ลดลง	
28	หนองปลาไหล (3)	164	13.75	150	92	56%	118	72%	104	70%	116	71%	102	68%	2.00	เพิ่มขึ้น	
29	ประแสร์ (3)	295	20.00	275	122	41%	64	22%	44	16%	60	20%	40	15%	4.00	เพิ่มขึ้น	
30	มาบประชัน (3)	17	0.72	16	8	48%	4	27%	4	23%	4.2	26%	3.52	22%	0.20	เพิ่มขึ้น	
31	หนองค้อ (3)	21	1.00	20	6	28%	11	52%	10	50%	11	52%	10.05	49%	0.17	เพิ่มขึ้น	
32	ดอกราย (3)	79	3.00	76	25	31%	43	54%	40	53%	42	53%	39.34	51%	0.79	เพิ่มขึ้น	
33	คลองใหญ่ (3)	45	3.00	42	18	39%	32	70%	29	68%	33	73%	30.18	71%	-1.14	ลดลง	
34	เขื่อนลั่นทม	295	19.00	276	71	24%	98	33%	79	29%	85	29%	66.00	24%	13.00	เพิ่มขึ้น	
<b>รวมภาคตะวันออก</b>		<b>2.37%</b>	<b>1,678</b>	<b>1,077</b>	<b>1,570</b>	<b>47%</b>	<b>485</b>	<b>29%</b>	<b>395</b>	<b>25%</b>	<b>472</b>	<b>28%</b>	<b>365</b>	<b>23%</b>	<b>30.02</b>	<b>เพิ่มขึ้น</b>	
<b>ภาคใต้ (4)</b>																	
35	แก่งกระจาน	710	65	645	450	63%	239	34%	174	27%	192	27%	127	20%	47.00	เพิ่มขึ้น	
36	ปราณบุรี	391	18	373	220	56%	124	32%	106	28%	111	28%	93	25%	13.00	เพิ่มขึ้น	
37	รัชชประภา (2)	5,639	1,352	4,287	3,436	61%	2,845	50%	1,493	35%	2,790	49%	1,438	34%	55.00	เพิ่มขึ้น	
38	บางลา (2)	1,454	276	1,178	793	55%	1,043	72%	767	65%	1,063	73%	787	67%	-20.00	ลดลง	
<b>รวมภาคใต้</b>		<b>11.55%</b>	<b>8,194</b>	<b>1,711</b>	<b>6,483</b>	<b>60%</b>	<b>4,251</b>	<b>52%</b>	<b>2,540</b>	<b>39%</b>	<b>4,157</b>	<b>51%</b>	<b>2,445</b>	<b>38%</b>	<b>95.00</b>	<b>เพิ่มขึ้น</b>	
<b>รวมทั้งประเทศ</b>		<b>100%(38)</b>	<b>71,090</b>	<b>23,607</b>	<b>47,482</b>	<b>35,292</b>	<b>50%</b>	<b>31,499</b>	<b>44%</b>	<b>8,185</b>	<b>17%</b>	<b>30,132</b>	<b>42%</b>	<b>7,137</b>	<b>15%</b>	<b>1,048.02</b>	<b>เพิ่มขึ้น</b>

ที่มาข้อมูล : ตารางสรุปสภาพน้ำในอ่างเก็บน้ำขนาดใหญ่ทั่วประเทศ และตารางสรุปสภาพน้ำในอ่างเก็บน้ำภาคตะวันออก กรมชลประทาน

หมายเหตุ :  
1) อ่างเก็บน้ำขนาดใหญ่ หมายถึง อ่างเก็บน้ำที่มีความจุตั้งแต่ 100 ล้าน ลบ.ม. ขึ้นไป  
2) เป็นอ่างเก็บน้ำที่อยู่ในความรับผิดชอบของการไฟฟ้าฝ่ายผลิตแห่งประเทศไทย (10) นอกนั้นอยู่ในความรับผิดชอบของกรมชลประทาน (28)  
3) เป็นอ่างเก็บน้ำขนาดกลางที่มีความสำคัญต่อการอุตสาหกรรมและการประมง ของลุ่มน้ำชายฝั่งทะเลตะวันออก  
4) ที่มา : กรมชลประทาน และการไฟฟ้าฝ่ายผลิตแห่งประเทศไทย  
5) จังหวัดที่มีอ่างเก็บน้ำขนาดใหญ่มีจำนวน 26 จังหวัด ไม่มี 50 จังหวัด  
รณ. หมายถึง ระดับเก็บกักของอ่าง

ศูนย์เขลาลา ศูนย์ป้องกันอุทกภัย กรมทรัพยากรน้ำ

**ลำดับของเขื่อนตามความจุ**  
1.ศรีนครินทร์ 2.ภูมิพล 3.สิริกิติ์ 4.วีรชาสงคราม 5.รัชชประภา  
6.ลูนลอร์ด 7.สิรินธร 8.บางลา 9.ลำปาว 10.ป่าสัก

**ลำดับของเขื่อนตามปริมาณน้ำใช้การได้**  
1.ภูมิพล 2.ศรีนครินทร์ 3.สิริกิติ์ 4.วีรชาสงคราม 5.รัชชประภา  
6.ลำปาว 7.ลูนลอร์ด 8.บางลา 9.สิรินธร 10.ป่าสัก