



# สรุปสถานการณ์น้ำ

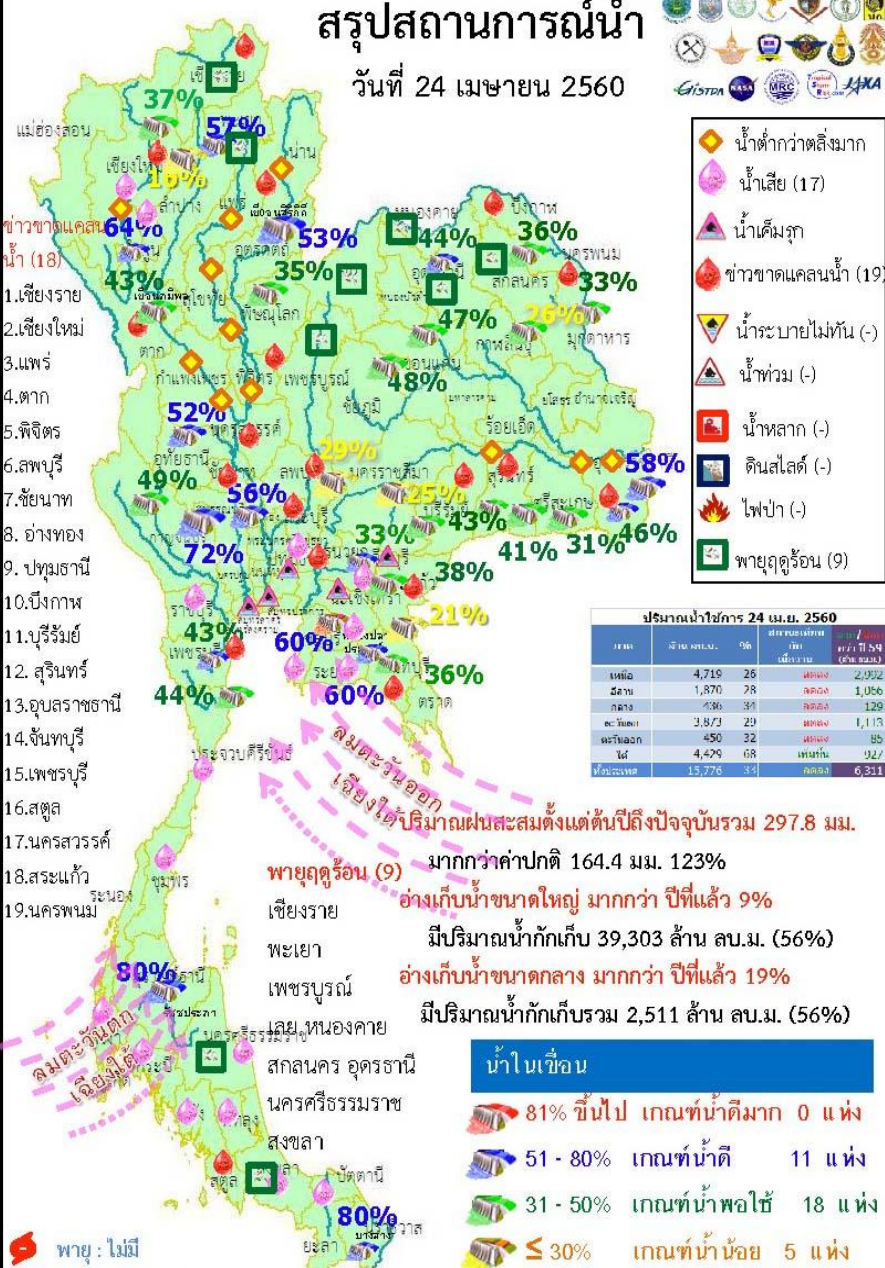
24 เมษายน 2560

สำนักงานเลขาธิการ

คณะกรรมการทรัพยากรน้ำแห่งชาติ

### สรุปสถานการณ์น้ำ

วันที่ 24 เมษายน 2560



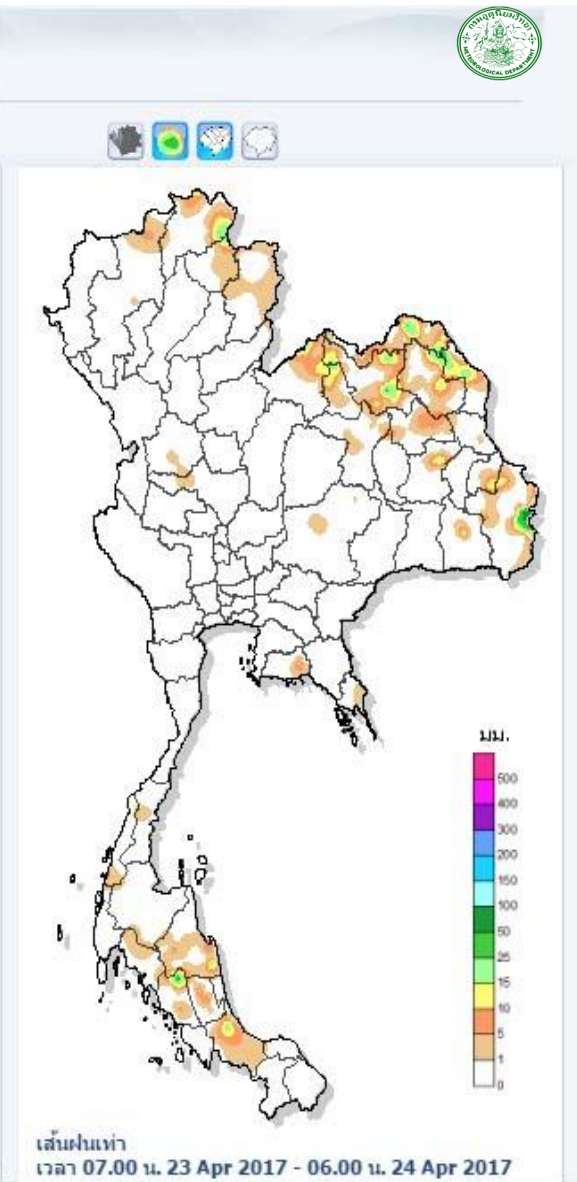
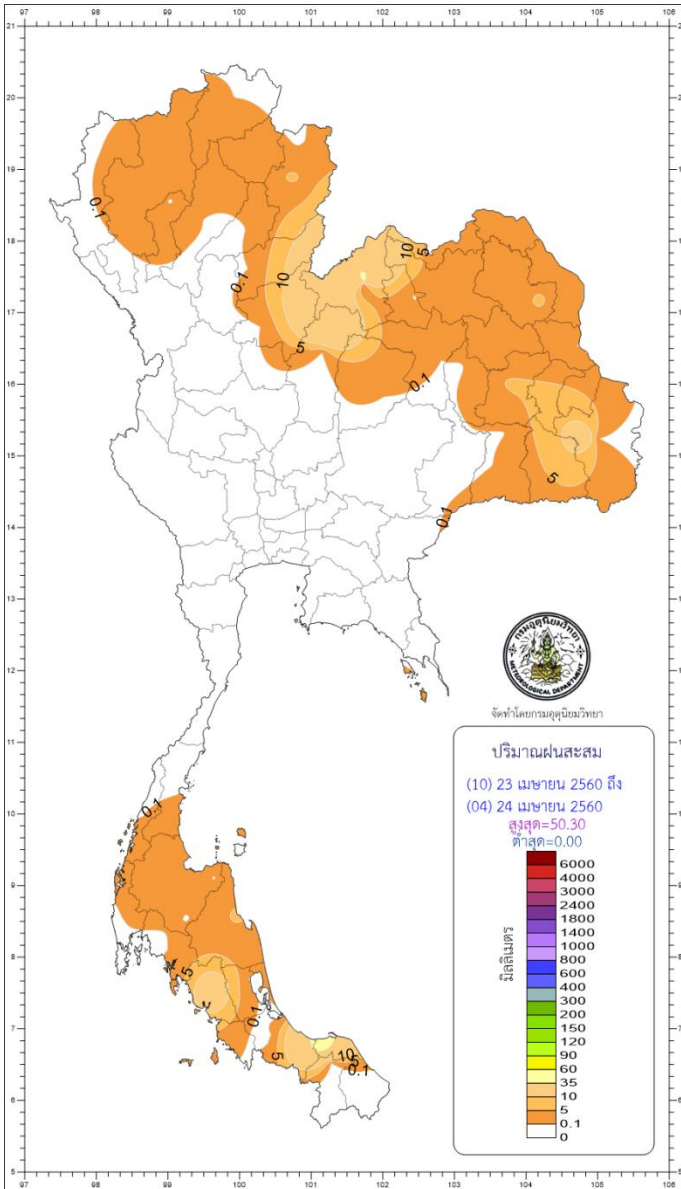
กรม	จังหวัด	พื้นที่ (กม.2)	ปริมาณน้ำใช้การ (ล้าน ลบ.ม.)	ปริมาณน้ำสำรอง (ล้าน ลบ.ม.)
เหนือ	4,719	26	2,092	2,092
กลาง	1,870	29	1,066	1,066
ตะวันออก	4,596	31	1,228	1,228
ตะวันตก	3,873	23	1,113	1,113
ตะวันออก	450	32	85	85
ใต้	4,429	63	1,227	1,227
ทั้งหมด	15,778	133	6,311	6,311

**ปริมาณน้ำใช้การ 24 เม.ย. 2560**  
 มากกว่าค่าปกติ 164.4 มม. 123%  
 อ่างเก็บน้ำขนาดใหญ่ มากกว่า ปีที่แล้ว 9%  
 อ่างเก็บน้ำขนาดกลาง มากกว่า ปีที่แล้ว 19%  
 อ่างเก็บน้ำขนาดเล็กกว่า ปีที่แล้ว 19%  
 มีปริมาณน้ำกักเก็บรวม 2,511 ล้าน ลบ.ม. (56%)

81% ขึ้นไป	เกณฑ์น้ำดีมาก	0 แห่ง
51 - 80%	เกณฑ์น้ำดี	11 แห่ง
31 - 50%	เกณฑ์น้ำพอใช้	18 แห่ง
≤ 30%	เกณฑ์น้ำน้อย	5 แห่ง

- ปริมาณฝนสะสมตั้งแต่ต้นปี 2560 ถึง 20 เมษายน 60 รวม 295.3 มม. มากกว่าค่าเฉลี่ย 164.4 มม. (123%)
- อ่างเก็บน้ำขนาดใหญ่มีปริมาณน้ำเก็บกักรวม 39,303 ล้าน ลบ.ม. (56%) มากกว่าปีที่แล้ว 9% ( 6,306 ล้าน ลบ.ม.)
- อ่างเก็บน้ำขนาดกลาง มีปริมาณน้ำเก็บกัก 2,511 ล้าน ลบ.ม. (56%) มากกว่าปีที่แล้ว 19% (854 ล้าน ลบ.ม.)
- พื้นที่ที่ต้องให้ความสนใจเรื่องน้ำ
  - ขาดแคลนน้ำ
    - ขาดแคลนน้ำอุปโภค-บริโภค 11 จังหวัด คือ เชียงใหม่ ตาก พิจิตร อ่างทอง บึงกาฬ นครพนม บุรีรัมย์ สุรินทร์ อุบลราชธานี สระแก้ว สตูล
    - ขาดแคลนน้ำเกษตร 12 จังหวัด คือ เชียงราย แพร่ พิจิตร บุรีรัมย์ นครสวรรค์ ลพบุรี ชัยนาท อ่างทอง ปทุมธานี สระแก้ว จันทบุรี เพชรบุรี
    - น้ำเค็มรุกถึง จังหวัด สมุทรสงคราม สมุทรสาคร นนทบุรี ฉะเชิงเทรา ปราจีนบุรี
  - คุณภาพน้ำ
    - น้ำเสียเนื่องจากสิ่งปฏิกูล 17 จังหวัด คือ เชียงใหม่ ลำพูน ปทุมธานี ฉะเชิงเทรา ปราจีนบุรี ชลบุรี ระยอง ราชบุรี ประจวบคีรีขันธ์ ชุมพร นครศรีธรรมราช พังงา กระบี่ ตรัง พัทลุง สงขลา ปัตตานี
- สถานะน้ำในแม่น้ำสำคัญหลักส่วนใหญ่อยู่ในสถานะน้ำน้อย ที่อยู่ในภาวะปกติ ได้แก่ แม่น้ำตาปี ที่จ.สุราษฎร์ธานี แม่น้ำโกลก ที่จ.นราธิวาส

### ปริมาณฝน 24 ชั่วโมง ที่ผ่านมา



- เส้นฝนเท่าสะสม 24 ชั่วโมง 7 วันย้อนหลัง

เหตุการณ์ฟ้าคะนองและเตือนภัย

จังหวัด	สถานี	15m	30m	1h	24h
		>=20มม.	>=40มม.	>=60มม.	>=90มม.

ไม่มีเหตุการณ์สำคัญ

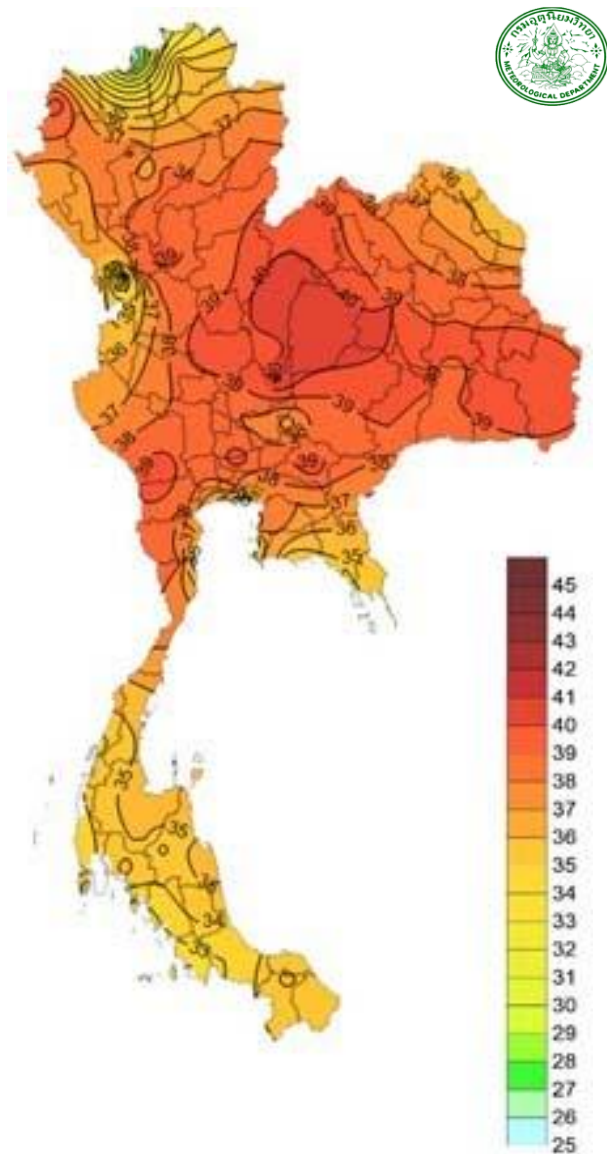
ปริมาณฝนสะสมสูงสุด

ข้อมูลปริมาณน้ำฝนสูงสุด

ฝนสะสมเมื่อวาน 7.00 น. - 7.00 น.		ฝนสะสมวันนี้ 7.00 น. - ชม ปัจจุบัน	
อบต.ทับปุด	68.5	อบต.คำเขื่อนแก้ว	79.5
อบต.นบพิตำ	50.5	อบต.เขาขาว	36.0
อบต.หนองจรุด	39.0	อบต.ดอนเตย	35.5
ทต.คอนสา	32.0	ทต.คอนสาย	30.5
วัดท่าดอน	30.5	อบต.ป่าสัก	28.5

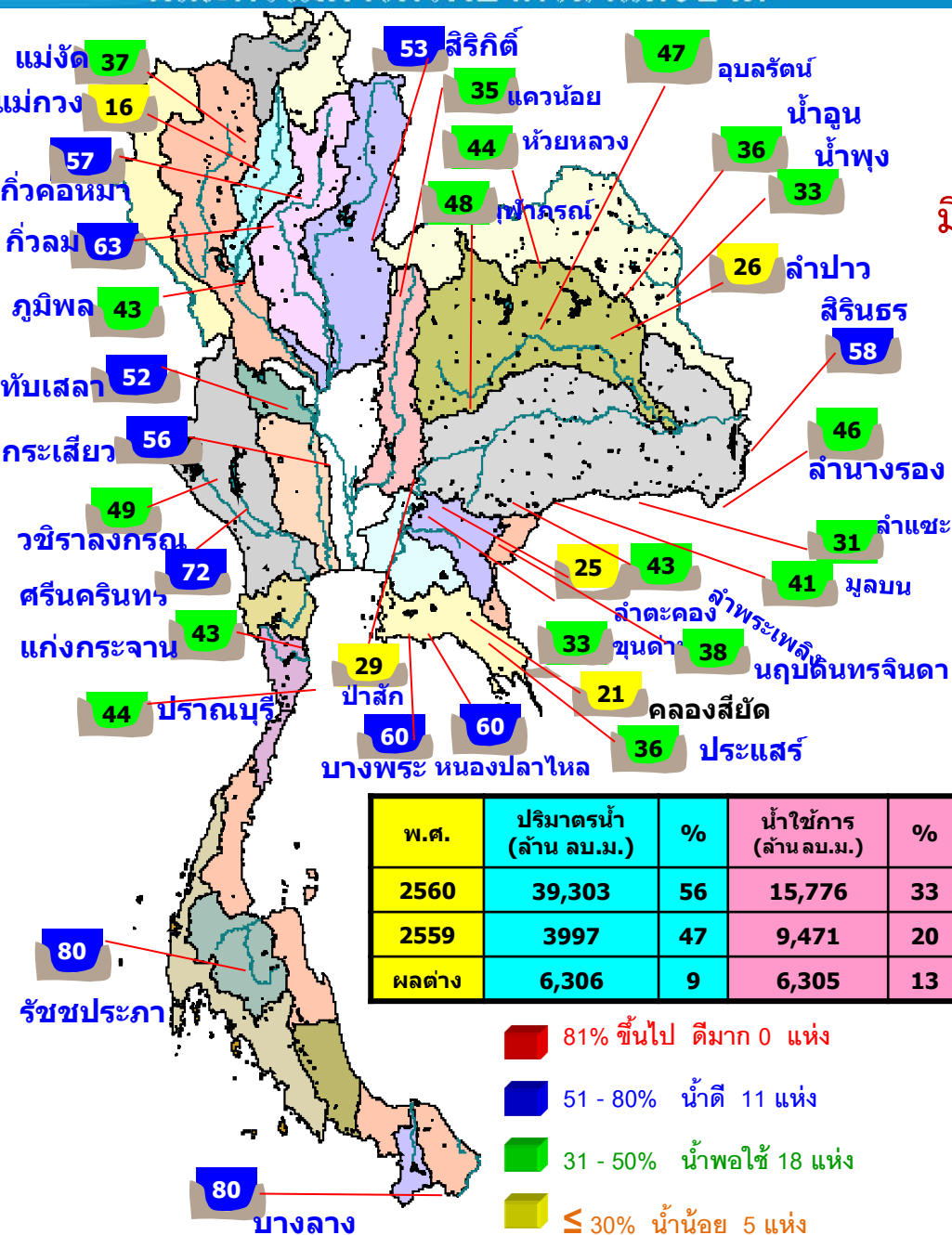
Download  
สมัครใช้งาน

## คาดการณ์อุณหภูมิอากาศและฝน



ภาค	ลักษณะอากาศ พื้นที่จังหวัด	% ฝน	เทียบกับเมื่อวาน
ภาคเหนือ	อากาศร้อนในตอนกลางวันและมีอากาศร้อนจัดบางพื้นที่โดยมีฝนฟ้าคะนองส่วนมากบริเวณจังหวัดเชียงใหม่ เชียงราย พะเยา แพร่ น่าน และอุตรดิตถ์ อุณหภูมิ 22-41 องศาC	20	มากกว่าเมื่อวาน
ภาคตะวันออกเฉียงเหนือ	อากาศร้อนในตอนกลางวันและมีอากาศร้อนจัดบางพื้นที่ โดยมีฝนฟ้าคะนองกับมีลมกระโชกแรงบางแห่ง ส่วนมากบริเวณจังหวัดหนองคาย บึงกาฬ นครพนม สกลนคร กาฬสินธุ์ มุกดาหาร อำนาจเจริญ ศรีสะเกษ และอุบลราชธานี อุณหภูมิ 23-40 องศาC	30	มากกว่าเมื่อวาน
ภาคกลาง	อากาศร้อนในตอนกลางวัน และมีอากาศร้อนจัดบางพื้นที่ โดยมีฝนฟ้าคะนอง ส่วนมากบริเวณจังหวัดกาญจนบุรี และราชบุรี อุณหภูมิ 24-40 องศาC	10	เท่ากับเมื่อวาน
ภาคตะวันออก	อากาศร้อนในตอนกลางวัน มีฝนฟ้าคะนอง ส่วนมากบริเวณจังหวัด สระแก้ว จันทบุรี และตราด อุณหภูมิ 25-39 องศาC ทะเลมีคลื่นสูงประมาณ 1 เมตร	10	เท่ากับเมื่อวาน
ภาคใต้ฝั่งตะวันออก	มีฝนฟ้าคะนอง ส่วนมากบริเวณจังหวัดนครศรีธรรมราช พัทลุง สงขลา ปัตตานี ยะลา และนราธิวาส อุณหภูมิ 24-37 องศาC ทะเลมีคลื่นสูง 1ม.	20	เท่ากับเมื่อวาน
ภาคใต้ฝั่งตะวันตก	มีฝนฟ้าคะนอง ส่วนมากบริเวณจังหวัด ภูเก็ต กระบี่ ตรังและสตูล อุณหภูมิ 22-36 องศาC ทะเลมีคลื่นสูงประมาณ 1ม.	20	น้อยกว่าเมื่อวาน
กทม.และปริมณฑล	อากาศร้อนในตอนกลางวัน อุณหภูมิ 27-39 องศาC	-	เท่ากับเมื่อวาน

อุณหภูมิสูงสุด 24 ซม.(องศาเซลเซียส)



### สถานการณ์การเก็บกักน้ำ ในเขื่อนขนาดใหญ่

มีปริมาณน้ำต่ำกว่าเกณฑ์กักเก็บน้ำต่ำสุด 4 เขื่อน  
 มีปริมาณเพิ่มขึ้นจากเมื่อวาน 1 เขื่อน

เขื่อนน้ำพุง	สกลนคร	33%
--------------	--------	-----

มีปริมาณลดลงจากเมื่อวาน 3 เขื่อน

แม่ทองดี	เชียงใหม่	16%
เขื่อนภูมิพล	ตาก	43%
เขื่อนศรีนครินทร์	กาญจนบุรี	72%

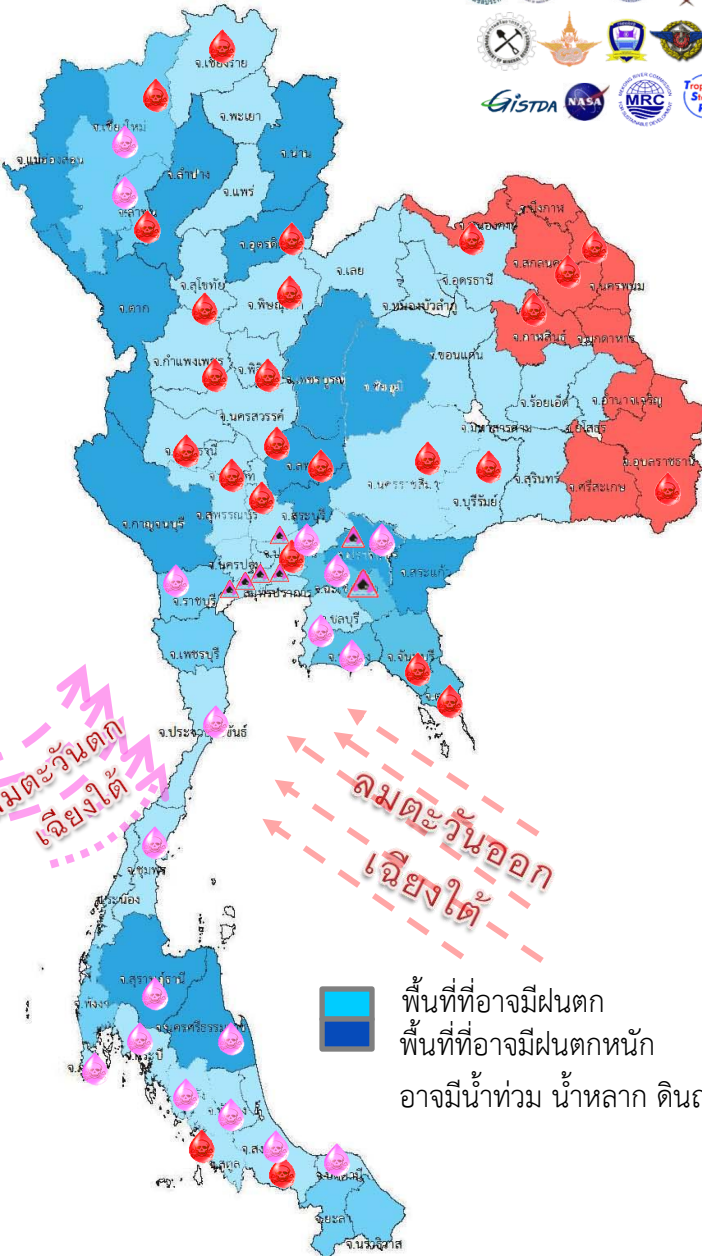
พ.ศ.	ปริมาณน้ำ (ล้าน ลบ.ม.)	%	น้ำใช้การ (ล้าน ลบ.ม.)	%
2560	39,303	56	15,776	33
2559	3997	47	9,471	20
ผลต่าง	6,306	9	6,305	13

สภาพน้ำและการระบายน้ำ กพท  
 รายงาน ณ วันที่ 24 เมษายน 2560

เขื่อน	ปริมาณน้ำไหลเข้าอ่าง		ระบายน้ำผ่านเครื่องจักรสูบน้ำ		ปริมาณน้ำที่สามารถใช้งานได้		ปริมาณน้ำที่สามารถใช้งานได้		ใช้งานได้ (วิน)	ไม่ได้จนถึงวันที่
	A	B	C	D	E	F	G			
1 เขื่อนภูมิพล	0.00	9.00	10.03	1988.13	20.58	198	7 พย. 2560			
2 เขื่อนสิริกิติ์	2.88	15.00	15.90	2149.76	32.28	135	5 กย. 2560			
3 เขื่อนศรีนครินทร์	0.00	9.00	12.06	2500.56	33.43	207	16 พย. 2560			
4 เขื่อนวชิราลงกรณ	0.00	13.00	13.89	1347.02	23.03	97	29 กค. 2560			
5 เขื่อนรัชชประภา	0.59	8.10	14.80	3140.92	73.26	212	21 พย. 2560			
6 เขื่อนบางลาง	5.51	0.00	0.62	885.09	75.13	1,428	21 มีค. 2564			
7 เขื่อนอุบลรัตน์	0.00	5.00	6.00	552.76	29.89	92	24 กค. 2560			
8 เขื่อนน้ำพุง	0.28	0.00	0.07	45.78	29.19	654	6 กพ. 2562			
9 เขื่อนสิรินธร	2.57	5.00	6.60	299.55	26.39	45	7 มิย. 2560			
10 เขื่อนจันทบูรณ์	0.07	0.20	0.13	41.92	33.13	322	11 มีค. 2561			
11 เขื่อนป่าสักชลสิทธิ์	0.00	3.04	3.04	274.76	28.71	90	22 กค. 2560			
12 เขื่อนแควน้อยบำรุงแดน**	0.20	3.02	3.01	286.64	31.99	95	27 กค. 2560			
รวม	12.10	70.36	86.15	13,513						

แหล่งข้อมูล : การไฟฟ้าฝ่ายผลิตแห่งประเทศไทย

### พื้นที่เสี่ยงภัย



พื้นที่ที่อาจมีฝนตก  
พื้นที่ที่อาจมีฝนตกหนัก  
อาจมีน้ำท่วม น้ำหลาก ดินถล่ม

### พื้นที่ที่ต้องให้ความสนใจเป็นพิเศษ

- วันที่ 24-25 เม.ย.60 ประเทศไทยตอนบนมีอากาศร้อนในตอนกลางวันและมีอากาศร้อนจัดบางพื้นที่ โดยมีฝนฟ้าคะนองบางแห่งในภาคเหนือ ภาคตะวันออกเฉียงเหนือ ภาคตะวันออก ภาคกลาง ภาคใต้ โดยอาจมีลมกระโชกแรงบางแห่ง
- วันที่ 26-29 เม.ย. 60 อุณหภูมิจะลดลง ประเทศไทยตอนบนมีฝนฟ้าคะนองเพิ่มมากขึ้นกับมีลมกระโชกแรงบางแห่ง ส่วนภาคใต้มีฝนฟ้าคะนองร้อยละ 30-60 ของพื้นที่

- เฝ้าระวังลมกระโชกแรง 9 จังหวัด** หนองคาย บึงกาฬ นครพนม สกลนคร กาฬสินธุ์ มุกดาหาร อำนาจเจริญ ศรีสะเกษ และอุบลราชธานี
- เฝ้าระวังไฟป่า - จังหวัด**
- เฝ้าระวังน้ำเค็มรุก 7 จังหวัด** กทม. นนทบุรี ปทุมธานี สมุทรสงคราม สมุทรสาคร ฉะเชิงเทรา ปราจีนบุรี
- เสี่ยงขาดแคลนน้ำ 27 จังหวัด** เชียงใหม่ ลำพูน ตาก เชียงราย อุตรดิตถ์ พิชณุโลก พิษณุโลก กำแพงเพชร นครสวรรค์ อุทัยธานี ชัยนาท อ่างทอง ลพบุรี ปทุมธานี หนองคาย บึงกาฬ สกลนคร นครพนม กาฬสินธุ์ นครราชสีมา บุรีรัมย์ อุบลราชธานี จันทบุรี ตราด เพชรบุรี สงขลา สตูล
- เฝ้าระวังน้ำคุณภาพน้ำ 17 จังหวัด** เชียงใหม่ ลำพูน ปทุมธานี ฉะเชิงเทรา ปราจีนบุรี ชลบุรี ระยอง ราชบุรี ประจวบคีรีขันธ์ ชุมพร นครศรีธรรมราช พังงา กระบี่ ตรัง พัทลุง สงขลา ปัตตานี

### พื้นที่ขาดแคลนน้ำ จากข่าว ข้อมูลวันที่ 23 เม.ย. ปี 2557 - 2560

ปี 2557

น้ำแล้ง 42 จังหวัด

ปี 2558

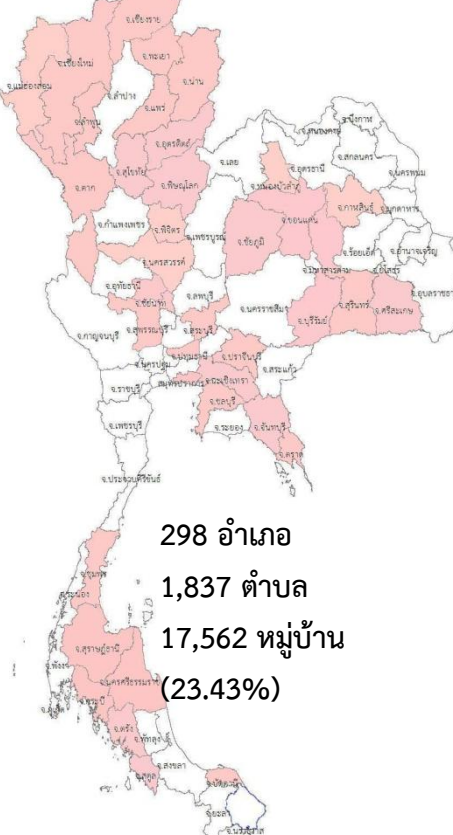
น้ำแล้ง 35 จังหวัด

ปี 2559

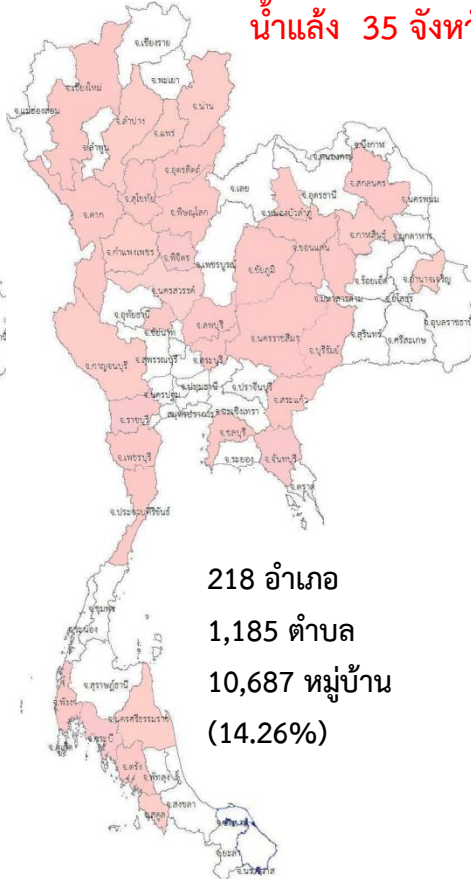
น้ำแล้ง 27 จังหวัด

ปี 2560

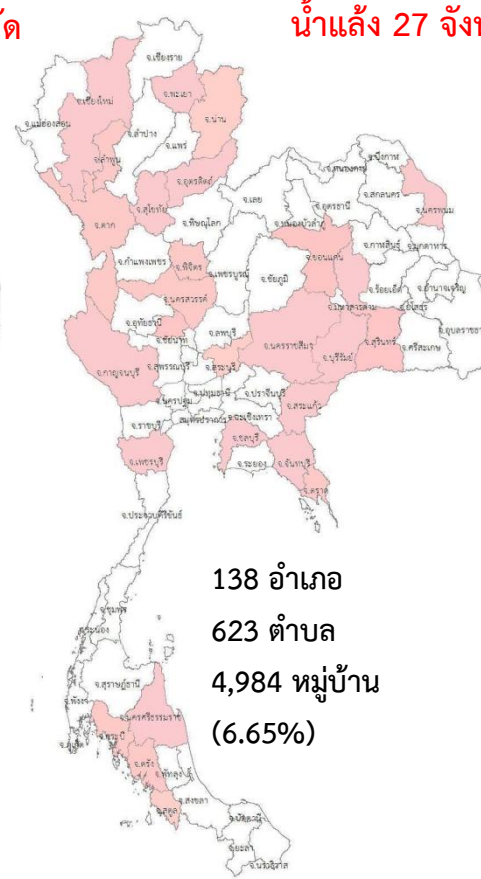
น้ำแล้ง - จังหวัด



298 อำเภอ  
1,837 ตำบล  
17,562 หมู่บ้าน  
(23.43%)



218 อำเภอ  
1,185 ตำบล  
10,687 หมู่บ้าน  
(14.26%)



138 อำเภอ  
623 ตำบล  
4,984 หมู่บ้าน  
(6.65%)



- อำเภอ  
- ตำบล  
- หมู่บ้าน  
(-%)

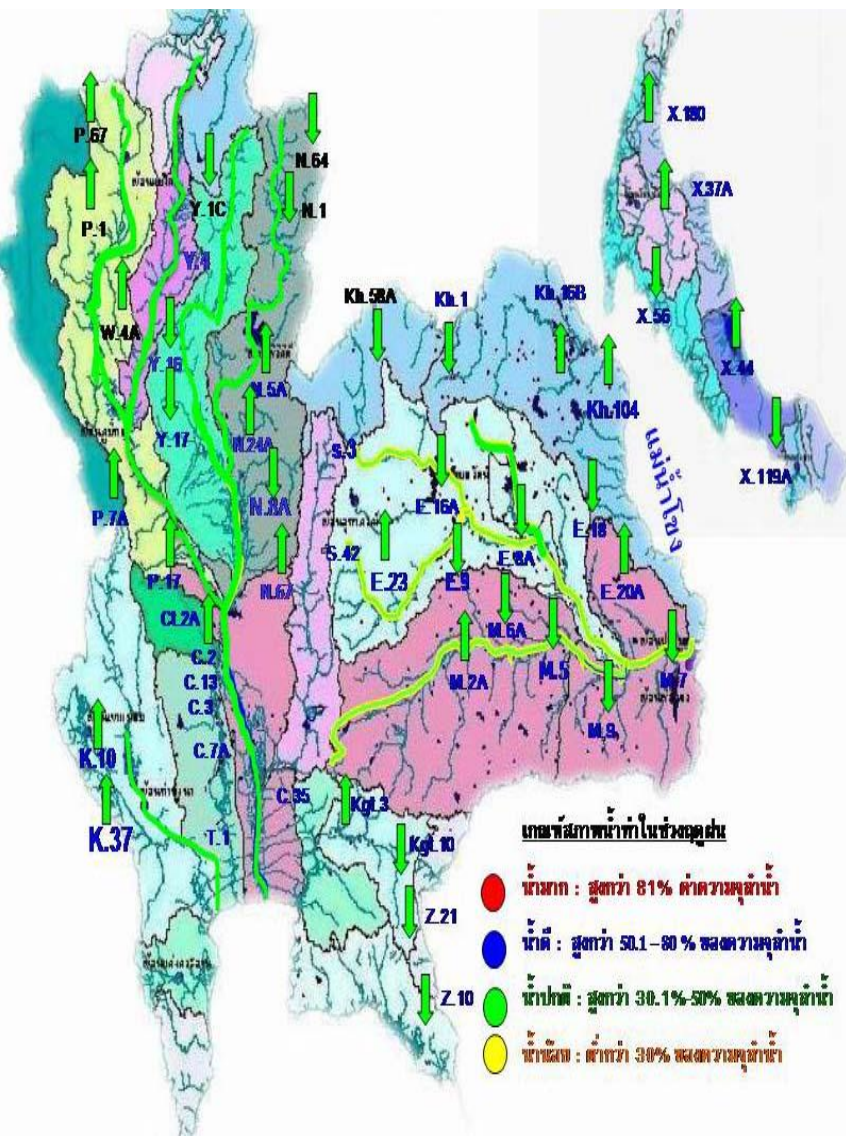
แม่ฮ่องสอน เชียงใหม่ ลำพูน เชียงราย น่าน พะเยา แพร่ สุโขทัย อุดรดิตถ์ ตาก พิษณุโลก พิจิตร นครสวรรค์ ชัยนาท สิงห์บุรี สระบุรี สุพรรณบุรี กาญจนบุรี หนองบัวลำภู กาฬสินธุ์ ชัยภูมิ ขอนแก่น มหาสารคาม นครราชสีมา บุรีรัมย์ สุรินทร์ ศรีสะเกษ สระแก้ว ฉะเชิงเทรา ปราจีนบุรี ชลบุรี จันทบุรี ตราด ปทุมธานี ชุมพร กระบี่ สุราษฎร์ธานี นครศรีธรรมราช ตรัง สตูล ปัตตานี

เชียงใหม่ ตาก ลำปาง น่าน แพร่ อุดรดิตถ์ สุโขทัย พิษณุโลก นครสวรรค์ กำแพงเพชร พิจิตร สระบุรี ลพบุรี กาญจนบุรี ราชบุรี ประจวบคีรีขันธ์ ชัยนาท หนองบัวลำภู สกลนคร มหาสารคาม ขอนแก่น กาฬสินธุ์ นครราชสีมา บุรีรัมย์ อานาจเจริญ ชัยภูมิ สระแก้ว ชลบุรี จันทบุรี เพชรบุรี นครศรีธรรมราช พังงา กระบี่ ตรัง สตูล

เชียงใหม่ ลำพูน ตาก พะเยา น่าน อุดรดิตถ์ สุโขทัย พิจิตร นครสวรรค์ ชัยนาท สระบุรี ขอนแก่น มหาสารคาม บุรีรัมย์ สุรินทร์ นครราชสีมา นครพนม สระแก้ว ชลบุรี จันทบุรี ตราด กาญจนบุรี เพชรบุรี นครศรีธรรมราช กระบี่ ตรัง สตูล

สระแก้ว

### น้ำในลำน้ำและความเค็มในแม่น้ำเจ้าพระยา



### โครงการระบบเฝ้าระวังคุณภาพน้ำแบบ Real Time

กรมประมง

สถานี	ระยะทาง	วันที่	เวลา	กรด-ด่าง pH	ความเค็ม Salinity (g/l)	ความขุ่น Turbidity (NTU)	ความนำไฟฟ้า Conductivity (µS/cm)	สารละลาย TDS (mg/l)	คลอโรฟิลล์ Chlorophyll (µg/l)	ออกซิเจนในน้ำ DO (mg/l)
แม่น้ำเจ้าพระยา										
วัดบ้านแป้ง		24/04/2560	08:20	7.74	0.13	17.14	326	187	5.12	4.83
วัดโพธิ์แดงเหนือ	111	24/04/2560	08:10	7.24	0.15	7.10	357	200	1.20	5.09
วัดไผ่ล้อม	102	24/04/2560	08:10	7.96	0.16	9.60	376	220	-	5.44
ลำแผล	96	24/04/2560	08:10	7.47	0.17	20.30	406	230	3.90	3.72
วัดมะขาม	91	24/04/2560	08:20	7.24	0.18	9.90	434	250	5.60	3.05
วัดโพธิ์มาเหนือ	64	24/04/2560	08:20	7.31	0.43	14.29	994	575	28.93	1.98
รพ. ศิริราช	50	24/04/2560	08:20	-	-	-	-	-	-	-
คลองลัดโพธิ์	35	24/04/2560	08:10	-	7.46	-	14672	8500	-	-
การทำเรือ	27	24/04/2560	08:10	-	-	-	-	-	-	-
โรงไฟฟ้าพระนครใต้	12	24/04/2560	08:20	7.23	15.56	330.55	28726	16707	-	0.48
คลองประปาฝั่งตะวันตก รับน้ำจากเขื่อนแม่กลอง จ.กาญจนบุรี										
เขื่อนแม่กลอง		24/04/2560	08:20	7.63	0.10	1.70	235	140	-	6.93
ท่าม่วง	-	24/04/2560	08:20	7.58	0.09	4.00	215	128	-	5.46
คลองประปา กม.54		24/04/2560	08:20	7.76	0.09	6.40	215	130	-	7.25
บางเลน กม.35		24/04/2560	08:20	7.92	0.09	20.50	214	130	-	7.31
คลองประปา กม.14		24/04/2560	08:20	7.82	0.10	47.70	228	130	-	7.03

ข้อมูลจากเครื่องวัดคุณภาพน้ำ เป็นข้อมูลเพื่อใช้ในการเฝ้าระวังคุณภาพน้ำดื่มสำหรับการผลิตน้ำประปาของกรมประมง  
 เกณฑ์สำแล : ความเค็ม < 0.25 g/l, ความนำไฟฟ้า < 500 µS/cm, ออกซิเจนในน้ำ > 2 mg/l, กรด-ด่าง ระหว่าง 5-9  
 เกณฑ์สะพานพระนั่งเกล้า และ รพ.ศิริราช ความเค็ม < 1.80 g/l (อ้างอิงฝ่ายคุณภาพน้ำ)  
 เกณฑ์สำแลรับการเกษตร : ความเค็ม < 2 g/l, ความนำไฟฟ้า < 4,000 µS/cm

