

รายงานสถานการณ์น้ำลุ่มน้ำบางปะกง-ปราจีนบุรี

วันที่ 17 สิงหาคม 2563

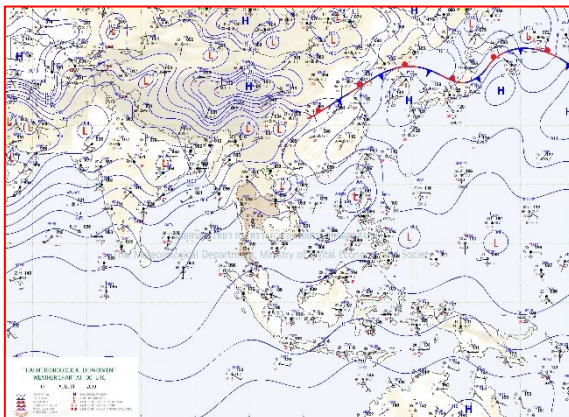
1) สภาพภูมิอากาศ (ที่มา : กรมอุตุนิยมวิทยา)

ลักษณะอากาศทั่วไป

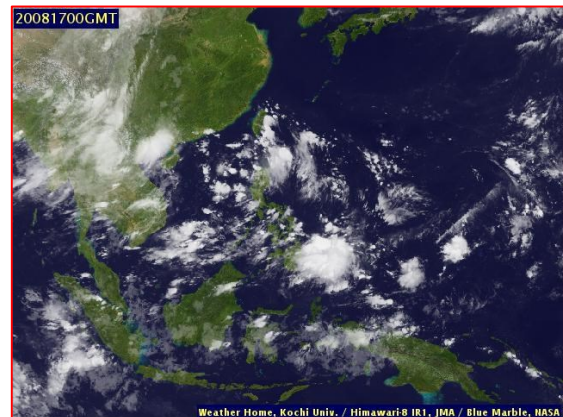
พยากรณ์อากาศ 24 ชั่วโมงข้างหน้า มรสุมตะวันตกเฉียงใต้พัดปกคลุมทะเลอันดามันตอนบน ประเทศไทย และอ่าวไทย ประกอบกับมีหย่อมความกดอากาศต่ำปกคลุมบริเวณประเทศเวียดนามตอนบน ลักษณะเช่นนี้ทำให้ประเทศไทยตอนบนมีฝนต่อเนื่อง และมีฝนตกหนักบางแห่งในบริเวณทางด้านตะวันออกของภาคเหนือ และภาคตะวันออกเฉียงเหนือตอนบน

สภาพอากาศภาคตะวันออก

เมฆมาก กับมีฝนฟ้าคะนอง ร้อยละ 60 ของพื้นที่ ส่วนมากบริเวณจังหวัดฉะเชิงเทรา นครนายก ปราจีนบุรี สระแก้ว ชลบุรี ระยอง จันทบุรี และตราด อุณหภูมิต่ำสุด 23-25 องศาเซลเซียส อุณหภูมิสูงสุด 31-33 องศาเซลเซียส ลมตะวันตกเฉียงใต้ ความเร็ว 15-30 กม./ชม. ทะเลมีคลื่นสูงประมาณ 1 เมตร บริเวณที่มีฝนฟ้าคะนองคลื่นสูง 1-2 เมตร



แผนที่อากาศวันที่ 17 ส.ค. 2563 เวลา 07.00 น.



ภาพถ่ายจากดาวเทียมวันที่ 17 ส.ค. 2563 เวลา 07.00 น.

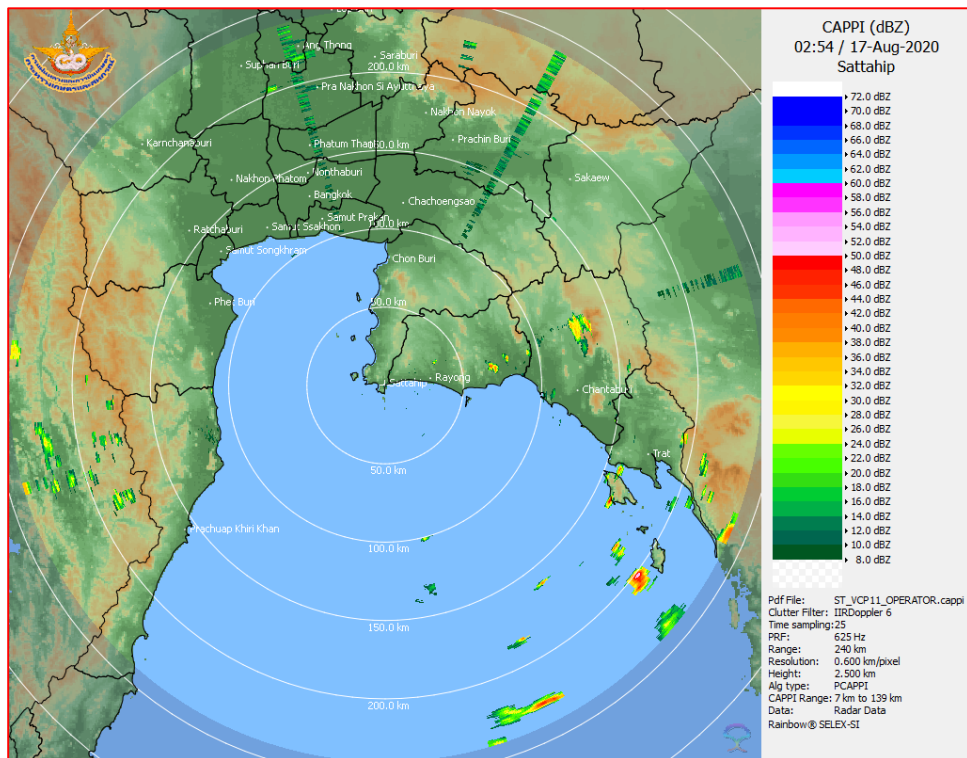
2) สถานการณ์ฝน

จากข้อมูลสถานการณ์ฝนในพื้นที่ลุ่มน้ำบางปะกง-ปราจีนบุรี ของวันที่ 17 สิงหาคม 2563 จากกรมอุตุนิยมวิทยา สถาบันสารสนเทศทรัพยากรน้ำ (องค์การมหาชน) กรมชลประทาน และกรมทรัพยากรน้ำ พบว่า มีฝนตกเล็กน้อยถึงปานกลาง และมีฝนตกหนักในบางพื้นที่ บริเวณจังหวัดนครนายก ฉะเชิงเทรา ปราจีนบุรี และสระแก้ว โดยมีปริมาณฝน 5.6 – 37.6 มม.

ข้อมูลสถานการณ์ฝนในพื้นที่ลุ่มน้ำบางปะกง-ปราจีนบุรี ณ วันที่ 17 สิงหาคม 2563
(ข้อมูลจากกรมอุตุนิยมวิทยา เวลา 07.00 น.)

ลำดับ	พื้นที่	ปริมาณฝน (มม.)
1	อ.เมือง จ.นครนายก	37.6
2	อ.บ้านนา จ.นครนายก	10.3
3	อ.ปากพลี จ.นครนายก	9.6
4	สนง.เกษตร จ.ฉะเชิงเทรา	10.0
5	อ.บางน้ำเปรี้ยว จ.ฉะเชิงเทรา	6.2
6	อ.ประจันตคาม จ.ปราจีนบุรี	5.6
7	อ.นาดี จ.ปราจีนบุรี	27.9
8	อ.ศรีมโหสถ จ.ปราจีนบุรี	6.0
9	อ.กบินทร์บุรี จ.ปราจีนบุรี	10.4
10	อ.วังน้ำเย็น จ.สระแก้ว	10.8
11	อ.เมือง จ.สระแก้ว	11.8
12	อ.วังสมบูรณ์ จ.สระแก้ว	7.9

หมายเหตุ “ฟ” คือ ฝนวัดปริมาณไม่ได้ (ต่ำกว่า 0.1 มิลลิเมตร), “*” คือ ไม่ได้รับข้อมูล



ภาพเรดาร์ตรวจอากาศ “สถานีสัตหีบ”
ณ วันที่ 17 สิงหาคม 2563 เวลา 09.54 น.
(ที่มา : กรมอุตุนิยมวิทยา)

สถานการณ์น้ำฝน

<p>WRF-ROMS (ThaiGeo), 24-Hour Precipitation, Thailand Model (3x3 km) 16-Aug-2020 19:00 to 17-Aug-2020 19:00 (Bangkok Time)</p> <p>Created by HII initial date 16-Aug-2020 19:00 (Bangkok Time)</p>	<p>WRF-ROMS (ThaiGeo), 24-Hour Precipitation, Thailand Model (3x3 km) 17-Aug-2020 19:00 to 18-Aug-2020 19:00 (Bangkok Time)</p> <p>Created by HII initial date 16-Aug-2020 19:00 (Bangkok Time)</p>
<p>แผนที่การคาดการณ์น้ำฝนวันที่ 17 ส.ค. 63</p>	<p>แผนที่การคาดการณ์น้ำฝนวันที่ 18 ส.ค. 63</p>
<p>WRF-ROMS (ThaiGeo), 24-Hour Precipitation, Thailand Model (3x3 km) 18-Aug-2020 19:00 to 19-Aug-2020 19:00 (Bangkok Time)</p> <p>Created by HII initial date 16-Aug-2020 19:00 (Bangkok Time)</p>	<p>WRF-ROMS (ThaiGeo), 24-Hour Precipitation, Southeast Asia Model (9x9 km) 19-Aug-2020 19:00 to 20-Aug-2020 19:00 (Bangkok Time)</p> <p>Created by HII initial date 16-Aug-2020 19:00 (Bangkok Time)</p>
<p>แผนที่การคาดการณ์น้ำฝนวันที่ 19 ส.ค. 63</p>	<p>แผนที่การคาดการณ์น้ำฝนวันที่ 20 ส.ค. 63</p>
<p>WRF-ROMS (ThaiGeo), 24-Hour Precipitation, Southeast Asia Model (9x9 km) 20-Aug-2020 19:00 to 21-Aug-2020 19:00 (Bangkok Time)</p> <p>Created by HII initial date 16-Aug-2020 19:00 (Bangkok Time)</p>	<p>WRF-ROMS (ThaiGeo), 24-Hour Precipitation, Southeast Asia Model (9x9 km) 21-Aug-2020 19:00 to 22-Aug-2020 19:00 (Bangkok Time)</p> <p>Created by HII initial date 16-Aug-2020 19:00 (Bangkok Time)</p>
<p>แผนที่การคาดการณ์น้ำฝนวันที่ 21 ส.ค. 63</p>	<p>แผนที่การคาดการณ์น้ำฝนวันที่ 22 ส.ค. 63</p>
<p>ที่มา : www.thaiwater.net</p>	
<p>ผลการคาดการณ์ปริมาณฝนล่วงหน้า</p>	

3) ข้อมูลปริมาณน้ำในลำน้ำ

สถานการณ์น้ำท่า (13 - 17 ส.ค. 63 ที่มา : กรมชลประทาน เวลา 06.00 น.)

สถานี	อำเภอ	จังหวัด	ลุ่มน้ำ	ระดับ	พายุห้สบดี	ศุกรี	เสาร์	อาทิตย์	จันทร์	แนว
				ตลิ่ง(ม.)						
				ลำน้ำ	13	14	15	16	17	มิม
				(ลบ.ม./	ส.ค.	ส.ค.	ส.ค.	ส.ค.	ส.ค.	(เพิ่ม/
				วิ.)						ลด)
Kgt.19A	เกาะ	ชลบุรี	บางปะกง	4.8	1.64	1.68	1.81	2.04	1.70	ลดลง
				83.95	1.60	2.00	3.70	7.15	2.20	
Kgt.30	เทศบาล	ฉะเชิงเทรา	บางปะกง	1.70	-0.53	-0.54	-0.40	-0.19	0.04	เพิ่มขึ้น
				น้ำหนุน	*	*	*	*	*	
Ny.1B	เมือง	นครนายก	บางปะกง	8.81	4.76	4.99	4.72	4.73	4.73	ทรงตัว
				246.90	21.80	28.70	20.60	20.90	20.90	
Ny.3	บ้านนา	นครนายก	บางปะกง	6.26	4.05	4.07	4.08	4.01	4.07	เพิ่มขึ้น
				80.10	17.10	17.50	17.70	16.30	17.50	
Ny.4	เมือง	ปราจีนบุรี	บางปะกง	3.34	1.50	1.30	1.45	1.35	1.45	เพิ่มขึ้น
				185.00	30.00	22.00	28.00	24.00	28.00	
Ny.7	เมือง	นครนายก	บางปะกง	6.56	4.63	4.64	4.43	4.36	4.69	เพิ่มขึ้น
				*	*	*	*	*	*	
Kgt.1	เมือง	ปราจีนบุรี	ปราจีนบุรี	4.13	0.97	0.93	1.09	1.30	1.33	เพิ่มขึ้น
				774.00	**	**	**	**	**	
Kgt.3	กบินทร์	ปราจีนบุรี	ปราจีนบุรี	10.20	2.68	2.95	3.71	3.70	3.80	เพิ่มขึ้น
				519.00	75.20	86.00	120.50	120.00	125.00	
Kgt.6	ศรีมหา	ปราจีนบุรี	ปราจีนบุรี	7.10	1.66	1.69	2.09	2.32	2.33	เพิ่มขึ้น
				-	*	*	*	*	*	
Kgt.9	เขา	สระแก้ว	ปราจีนบุรี	10.00	3.76	3.84	4.16	4.30	4.16	ลดลง
				483.30	4.60	6.50	25.10	37.00	25.10	
Kgt.10	เมือง	สระแก้ว	ปราจีนบุรี	11.00	5.64	5.72	5.81	6.04	5.97	ลดลง
				300.00	9.20	11.80	15.60	30.80	25.90	
Kgt.13A	กบินทร์	ปราจีนบุรี	ปราจีนบุรี	16.17	7.58	7.70	8.05	8.36	8.99	เพิ่มขึ้น
				448.90	27.60	30.50	39.25	47.00	66.15	
Kgt.14	นาดี	ปราจีนบุรี	ปราจีนบุรี	7.06	1.79	2.06	1.99	1.81	1.67	ลดลง
				370.50	3.90	8.20	6.80	4.10	2.70	

หมายเหตุ* ไม่ได้รับข้อมูล

ปริมาณน้ำในลำน้ำในพื้นที่ลุ่มน้ำบางปะกง-ปราจีนบุรี วันที่ 17 สิงหาคม 2563



สถานีเชิงสะพานฉะเชิงเทรา ต.หน้าเมือง อ.เมือง จ.ฉะเชิงเทรา
(ลุ่มน้ำบางปะกง – แม่น้ำบางปะกง)

4) สรุป

- สถานการณ์น้ำในลุ่มน้ำบางปะกง อยู่ในภาวะปกติ และระดับน้ำในลำน้ำส่วนใหญ่มีแนวโน้มเพิ่มขึ้น
- สถานการณ์น้ำในลุ่มน้ำปราจีนบุรี อยู่ในภาวะปกติ และระดับน้ำในลำน้ำส่วนใหญ่มีแนวโน้มเพิ่มขึ้น