



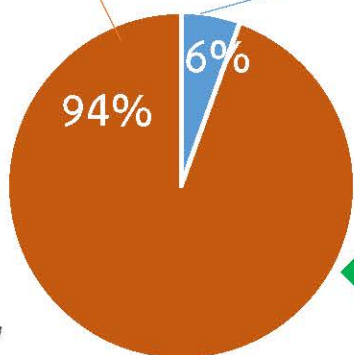
กรมทรัพยากรน้ำ

รายงานการให้ความช่วยเหลือภาวะน้ำท่วม
การช่วยเหลือน้ำท่วมตั้งแต่วันที่ 1 ส.ค. - 17 ส.ค. 2563

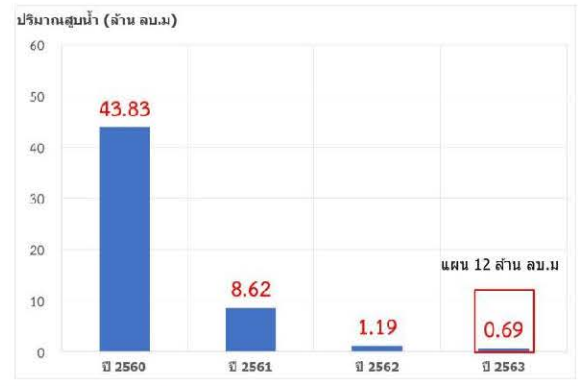


คงเหลือ
11.31 ล้าน ลบ.ม.

ดำเนินการแล้ว
0.69 ล้าน ลบ.ม.



ปริมาณการสูบน้ำ
(แผน 12 ล้าน ลบ.ม.)



เครื่องสูบน้ำ	22	เครื่อง (มี 313 เครื่อง)
ปริมาณสูบน้ำ	0.69	ล้าน ลบ.ม. (แผน 12 ล้าน ลบ.ม.)
ประโยชน์ที่ได้รับ	6,994	ครัวเรือน (แผน 20,000 ครัวเรือน)
ประชากร	50,749	คน
พื้นที่	43,960	ไร่ (แผน 20,000 ไร่)

* แยกน้ำดื่มบรรจุขวด 7,928 ขวด



รายงานการช่วยเหลือพื้นที่ประสบปัญหาน้ำท่วม โดยกรมทรัพยากรน้ำ

ในช่วงวันที่ ๑ - ๑๗ สิงหาคม ๒๕๖๓

รายงาน ณ วันที่ ๑๗ สิงหาคม ๒๕๖๓

หน่วยงาน	จังหวัด	อุปกรณ์/เครื่องมือ		ปริมาณการ สูบน้ำ (ลบ.ม.)	ปริมาณการ แจกจ่ายน้ำ สะอาด (ลิตร)	น้ำดื่ม บรรจุขวด (ขวด)	ประโยชน์ที่ได้รับ		
							อุปโภค-บริโภค		พื้นที่เกษตร (ไร่)
		เครื่องสูบน้ำ	จำนวน				ครัวเรือน	ประชากร	
ภาค ๑	เชียงราย	-	-	-	-	๖๐๐	-	-	๓๓,๑๕๐
	ลำปาง	-	-	-	-	๑,๒๐๐	๑๓๕	๔๙๑	๕,๐๐๐
ภาค ๓	เลย	-	-	-	๑๒,๐๐๐	๔,๗๖๘	๙๘๒	๓,๗๙๑	๕๐๐
	อุดรธานี	๘,๑๐	๓	๙๔,๕๐๐	-	๑,๐๐๐	๑,๔๔๕	๓๐,๑๓๒	-
ภาค ๗	ราชบุรี	๑๐,๑๒	๑๒	๓๗๑,๕๒๐	-	-	๑,๕๙๗	๔,๓๘๐	๒,๘๑๐
ภาค ๘	นครศรีธรรมราช	๑๒	๑	๒๐๗,๓๖๐	-	-	-	-	-
ภาค ๙	พิษณุโลก	๘	๑	๒,๔๐๐	-	-	-	๗๐๐	-
	น่าน	๘	๑	๗,๒๐๐	-	-	๖๒๐	๑,๘๖๐	๒,๕๐๐
ภาค ๑๐	ชุมพร	๑๒	๑	๘๐๐	-	-	๓๕	๑๒๐	-
	ภูเก็ต	๑๒	๑	๘,๐๐๐	-	-	๙๘๐	๔,๒๒๕	-
	สุราษฎร์ธานี	๑๒	๒	๓,๒๐๐	-	-	๑,๒๐๐	๕,๐๕๐	-
ภาค ๑๑	อุบลราชธานี	-	-	-	๙๖,๐๐๐	๓๖๐	-	-	-
	๑๒ จังหวัด		๒๒	๖๙๔,๙๘๐	๑๐๘,๐๐๐	๗,๙๒๘	๖,๙๙๔	๕๐,๗๔๙	๔๓,๙๖๐