

# รายงานสถานการณ์น้ำลุ่มน้ำยมและน่าน

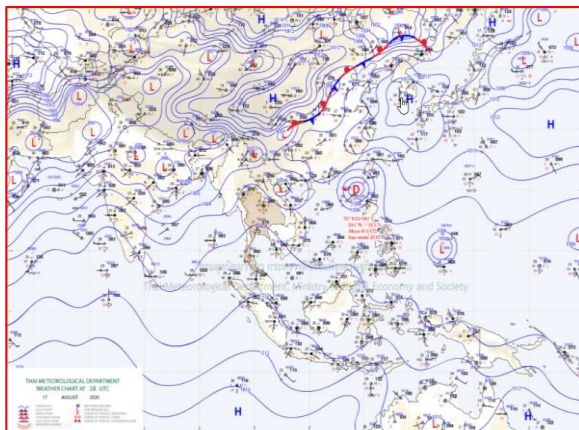
## วันที่ 18 สิงหาคม 2563

### 1) สภาพภูมิอากาศ

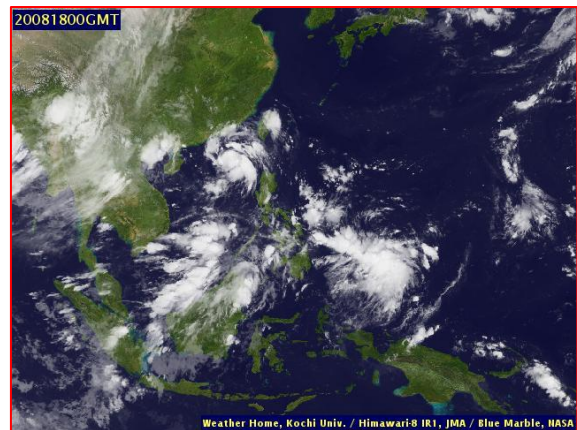
#### ลักษณะอากาศทั่วไป (ที่มา: กรมอุตุนิยมวิทยา)

พยากรณ์อากาศ 24 ชั่วโมงข้างหน้า ร่องมรสุมพาดผ่านตอนบนของภาคเหนือ และภาคตะวันออกเฉียงเหนือ เข้าสู่หย่อมความกดอากาศต่ำบริเวณประเทศเวียดนามตอนบน ประกอบกับมรสุมตะวันตกเฉียงใต้พัดปกคลุมทะเลอันดามันตอนบน ประเทศไทย และอ่าวไทย ลักษณะเช่นนี้ทำให้ภาคเหนือ ภาคตะวันออกเฉียงเหนือ และภาคตะวันออก มีฝนตกหนักบางแห่ง ขอให้ประชาชนที่อาศัยในพื้นที่เสี่ยงภัยบริเวณดังกล่าว ระวังอันตรายจากฝนตกหนักและฝนที่ตกสะสมไว้ด้วย อนึ่ง พายุระดับ 1 (หย่อมความกดอากาศต่ำกำลังแรง) บริเวณทางตอนเหนือของประเทศฟิลิปปินส์ ได้ทวีกำลังแรงขึ้นเป็นพายุระดับ 2 (ดีเปรสชัน) กำลังเคลื่อนตัวลงสู่ทะเลจีนใต้ คาดว่า จะทวีกำลังแรงขึ้นเป็นพายุระดับ 3 (โซนร้อน) ในระยะต่อไป และคาดว่า จะเคลื่อนขึ้นฝั่งบริเวณมณฑลกว่างตุง ประเทศจีนตอนใต้ ในช่วงวันที่ 19-20 สิงหาคม 2563

เมฆมาก กับมีฝนฟ้าคะนอง ร้อยละ 60 ของพื้นที่ และมีฝนตกหนักบางแห่ง บริเวณจังหวัดเชียงราย พะเยา แพร่ น่าน อุตรดิตถ์ พิษณุโลก ตาก กำแพงเพชร และเพชรบูรณ์ อุณหภูมิต่ำสุด 23-24 องศาเซลเซียส อุณหภูมิสูงสุด 29-34 องศาเซลเซียส ผลคาดการณ์ปริมาณน้ำฝนล่วงหน้า 1-7 วัน ในช่วงวันที่ 17 - 20 ส.ค. 63 มีฝนฟ้าคะนองร้อยละ 40-60 ของพื้นที่ กับมีฝนตกหนักบางแห่งทางตะวันออกของภาค ในช่วงวันที่ 21 - 23 ส.ค. 63 มีฝนฟ้าคะนองร้อยละ 60-70 ของพื้นที่ กับมีฝนตกหนักบางแห่ง อุณหภูมิต่ำสุด 23-26 องศาเซลเซียส อุณหภูมิสูงสุด 31-35 องศาเซลเซียส



แผนที่อากาศ วันที่ 18 ส.ค. 2563 เวลา 07.00 น.



ภาพถ่ายจากดาวเทียม วันที่ 18 ส.ค. 2563

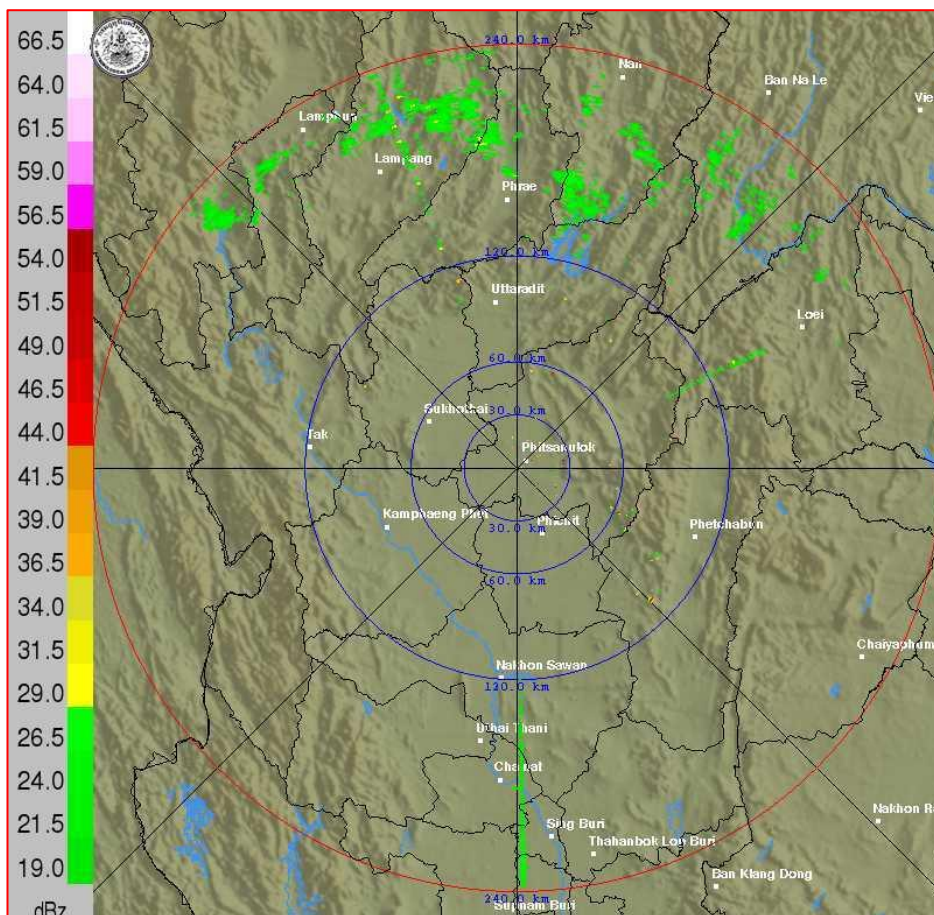
2) สถานการณ์ฝน

จากข้อมูลสถานการณ์ฝนในพื้นที่ลุ่มน้ำยมและน่านของวันที่ 18 สิงหาคม 2563 จากกรมทรัพยากรน้ำ กรมอุตุนิยมวิทยา กรมชลประทาน และสถาบันสารสนเทศทรัพยากรน้ำ (องค์การมหาชน) พบว่า มีปริมาณฝนตกในพื้นที่ลุ่มน้ำยมและน่าน บริเวณจังหวัดแพร่ น่าน อุตรดิตถ์ พิจิตร และพิษณุโลก มีปริมาณ 0.5 – 46.0 มม.

ข้อมูลสถานการณ์ฝนในพื้นที่ลุ่มน้ำยมและน่าน ณ วันที่ 18 สิงหาคม 2563 เวลา 07.00 น.

ลำดับ	สถานี	18 ส.ค. 2563
1	อ.เมือง จ.แพร่	20.4
2	อ.บ่อเกลือ จ.น่าน	46.0
3	อ.เมือง จ.อุตรดิตถ์	1.8
4	อ.บางกระทุ่ม จ.พิษณุโลก	24.5
5	อ.เมือง จ.พิจิตร	6.7

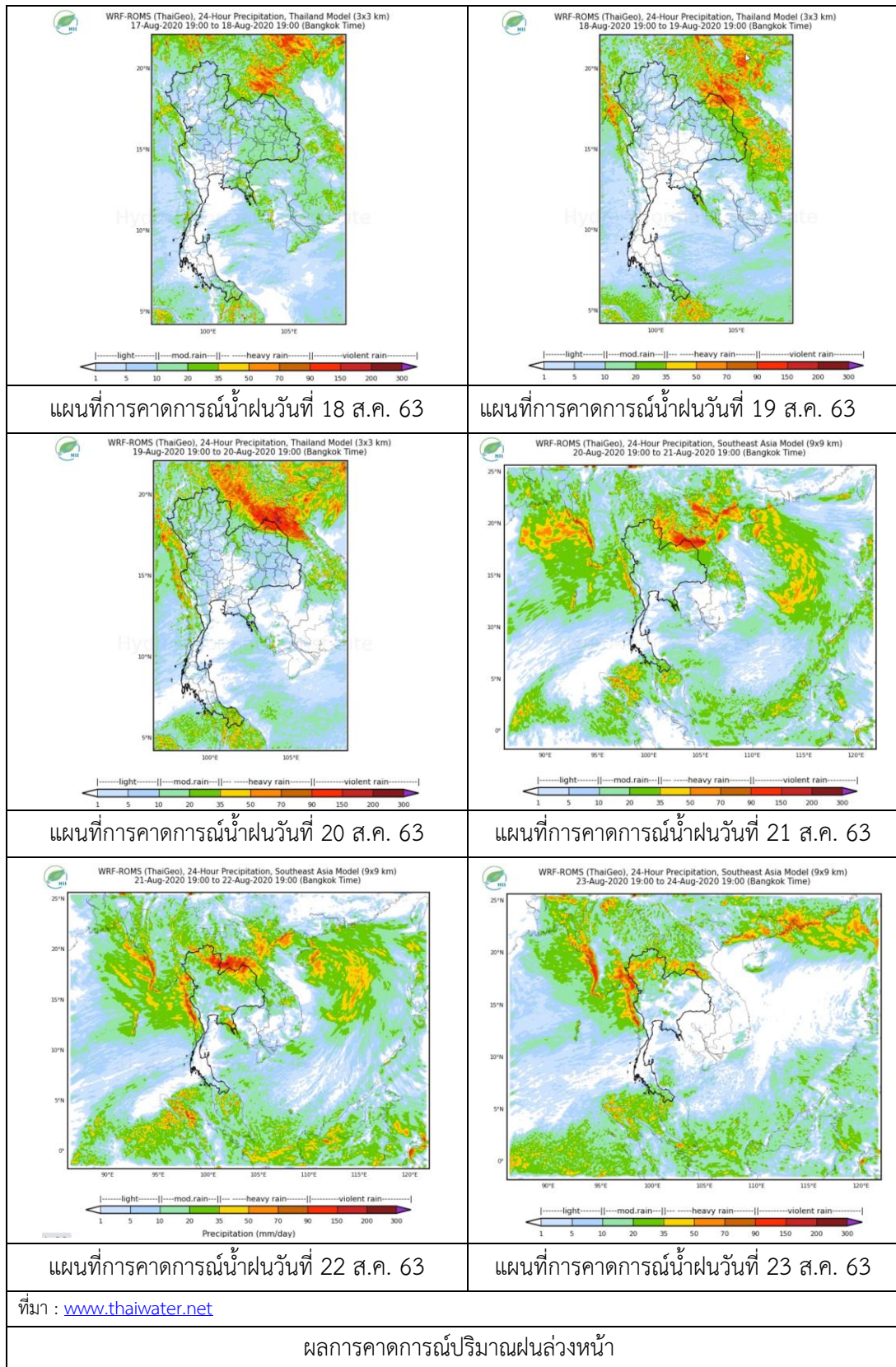
หมายเหตุ “ฝน” คือ ฝนวัดปริมาณไม่ได้ (ต่ำกว่า 0.1 มิลลิเมตร)



ภาพเรดาร์ตรวจอากาศ “พิษณุโลก” ณ วันที่ 18 สิงหาคม 2563 (ที่มา : กรมอุตุนิยมวิทยา)



สถานการณ์น้ำฝน



### 3) ข้อมูลปริมาณน้ำในลำน้ำ

ปัจจุบันสถานการณ์น้ำในลุ่มน้ำยมอยู่ในภาวะเฝ้าระวังน้ำแล้ง ระดับน้ำในลำน้ำส่วนใหญ่มีแนวโน้มทรงตัว และสถานการณ์น้ำในลำน้ำน่านอยู่ในภาวะปกติ ระดับน้ำในลำน้ำส่วนใหญ่มีแนวโน้มทรงตัว

สถานการณ์น้ำท่า (14 – 18 ส.ค. 2563 ที่มา: กรมชลประทาน)

สถานี	แม่น้ำ	อำเภอ	จังหวัด	ระดับตลิ่ง	ศุภร์	เสาร์	อาทิตย์	จันทร์	อังคาร
				ปริมาณน้ำ (ลบ.ม./วิ.)	14 ส.ค.	15 ส.ค.	16 ส.ค.	17 ส.ค.	18 ส.ค.
Y.14A	ยม	ศรีสะเกษ	สุโขทัย	12.00	2.64	2.54	2.38	2.46	2.70
				2,319	89.57	84.10	56.64	72.06	93.02
Y.16	ยม	บางระกำ	พิษณุโลก	7.00	-1.08	-1.08	-1.08	-1.08	-1.08
				207.0	***	***	***	***	***
Y.5	ยม	โพทะเล	พิจิตร	8.25	-1.00	-1.00	-1.00	-1.00	-1.00
				652	***	***	***	***	***
N.60	น่าน	ตรอน	อุดรดิตถ์	9.70	1.13	1.12	1.94	1.60	1.54
				2,055	177.20	175.70	316.70	264.00	251.00
N.27A	น่าน	พรหมพิราม	พิษณุโลก	9.17	0.79	1.16	1.35	2.12	2.05
				476	72.85	97.50	113.10	195.00	190.30
N.7A	น่าน	บางมูลนาก	พิจิตร	10.78	1.42	1.45	1.98	2.22	2.66
				1,152	104.60	106.30	139.20	157.00	195.40

\*\*\* ยังไม่ได้รับรายงาน



สถานีสะพานพระแม่ย่า อ.เมือง จ.สุโขทัย  
(ลุ่มน้ำยม)



สถานีสะพานนครน่านพัฒนา อ.ภูเพียง จ.น่าน  
(ลุ่มน้ำน่าน)

ปริมาณน้ำในลำน้ำในพื้นที่ลุ่มน้ำยมและน่าน

### 4) สรุป

- สถานการณ์น้ำในลุ่มน้ำยมอยู่ในภาวะเฝ้าระวังน้ำแล้ง ระดับน้ำในลำน้ำส่วนใหญ่มีแนวโน้มทรงตัว
- สถานการณ์น้ำในลุ่มน้ำน่านอยู่ในภาวะปกติ ระดับน้ำในลำน้ำส่วนใหญ่มีแนวโน้มทรงตัว