

รายงานสถานการณ์น้ำลุ่มน้ำบางปะกง-ปราจีนบุรี

วันที่ 19 สิงหาคม 2563

1) สภาพภูมิอากาศ (ที่มา : กรมอุตุนิยมวิทยา)

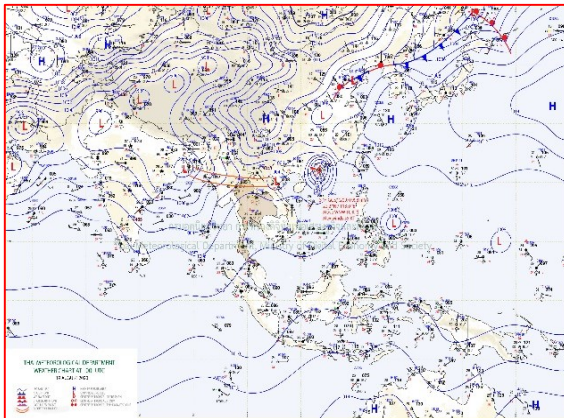
ลักษณะอากาศทั่วไป

พยากรณ์อากาศ 24 ชั่วโมงข้างหน้า ร่องมรสุมยังคงพาดผ่านประเทศเมียนมา ลาว และเวียดนามตอนบน เข้าสู่หย่อมความกดอากาศต่ำ บริเวณประเทศเวียดนามตอนบน ประกอบกับมรสุมตะวันตกเฉียงใต้พัดปกคลุมทะเลอันดามันตอนบน ประเทศไทย และอ่าวไทย ลักษณะเช่นนี้ทำให้ภาคเหนือ ภาคตะวันออกเฉียงเหนือ และภาคตะวันออก มีฝนตกหนักบางแห่ง

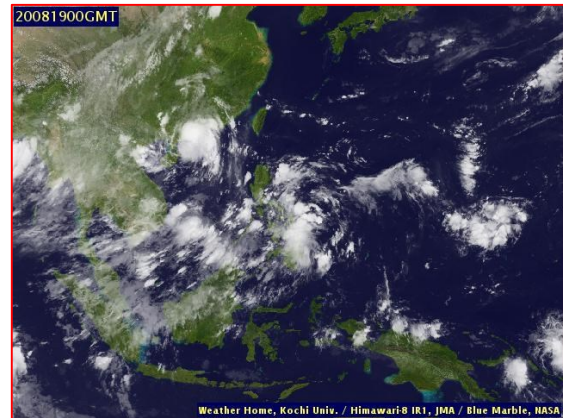
อนึ่ง ร่องมรสุมที่พาดผ่านประเทศเมียนมา ลาว และเวียดนามตอนบน จะเคลื่อนลงมาพาดผ่านภาคเหนือ และภาคตะวันออกเฉียงเหนือตอนบน ในช่วงวันที่ 20-23 สิงหาคม 2563

สภาพอากาศภาคตะวันออก

เมฆเป็นส่วนมาก กับมีฝนฟ้าคะนอง ร้อยละ 60 ของพื้นที่ และมีฝนตกหนักบางแห่ง บริเวณจังหวัดชลบุรี ระยอง จันทบุรี และตราด อุณหภูมิต่ำสุด 24-26 องศาเซลเซียส อุณหภูมิสูงสุด 32-34 องศาเซลเซียส ลมตะวันตกเฉียงใต้ ความเร็ว 15-30 กม./ชม. ทะเลมีคลื่นสูงประมาณ 1 เมตร บริเวณที่มีฝนฟ้าคะนองคลื่นสูง 1-2 เมตร



แผนที่อากาศวันที่ 19 ส.ค. 2563 เวลา 07.00 น.



ภาพถ่ายจากดาวเทียมวันที่ 19 ส.ค. 2563 เวลา 07.00 น.

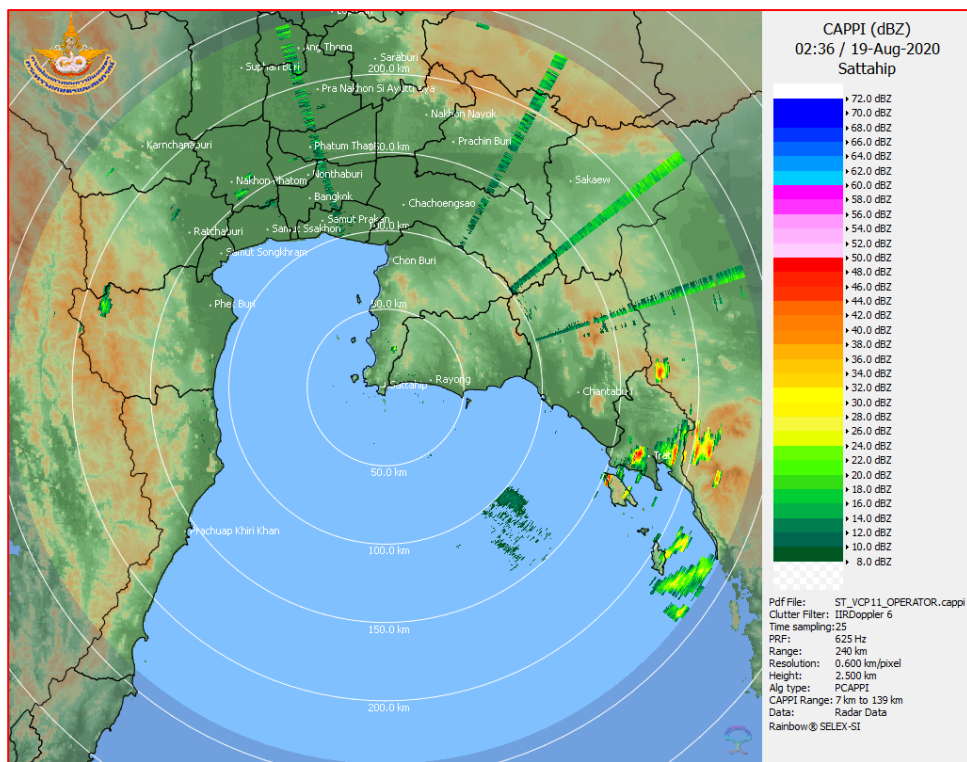
2) สถานการณ์ฝน

จากข้อมูลสถานการณ์ฝนในพื้นที่ลุ่มน้ำบางปะกง-ปราจีนบุรี ของวันที่ 19 สิงหาคม 2563 จากกรมอุตุนิยมวิทยา สถาบันสารสนเทศทรัพยากรน้ำ (องค์การมหาชน) กรมชลประทาน และกรมทรัพยากรน้ำพบว่า มีฝนตกเล็กน้อยถึงปานกลาง บริเวณจังหวัดนครนายก ฉะเชิงเทรา และชลบุรี โดยมีปริมาณฝน 0.7 – 18.3 มม.

ข้อมูลสถานการณ์ฝนในพื้นที่ลุ่มน้ำบางปะกง-ปราจีนบุรี ณ วันที่ 19 สิงหาคม 2563
(ข้อมูลจากกรมอุตุนิยมวิทยา เวลา 07.00 น.)

ลำดับ	พื้นที่	ปริมาณฝน (มม.)
1	อ.เมือง จ.นครนายก	3.6
2	อ.บ้านนา จ.นครนายก	0.7
3	อ.บางคล้า จ.ฉะเชิงเทรา	0.8
4	อ.บางน้ำเปรี้ยว จ.ฉะเชิงเทรา	18.3
5	อ.เมือง จ.ชลบุรี	1.2

หมายเหตุ “ฝน” คือ ฝนวัดปริมาณไม่ได้ (ต่ำกว่า 0.1 มิลลิเมตร), “*” คือ ไม่ได้รับข้อมูล



ภาพเรดาร์ตรวจอากาศ “สถานีสัตหีบ”
ณ วันที่ 19 สิงหาคม 2563 เวลา 09.36 น.
(ที่มา : กรมอุตุนิยมวิทยา)

สถานการณ์น้ำฝน

<p>WRF-ROMS (ThaiGeo), 24-Hour Precipitation, Thailand Model (3x3 km) 18-Aug-2020 19:00 to 19-Aug-2020 19:00 (Bangkok Time)</p> <p>Created by HII initial date 18-Aug-2020 19:00 (Bangkok Time)</p>	<p>WRF-ROMS (ThaiGeo), 24-Hour Precipitation, Thailand Model (3x3 km) 19-Aug-2020 19:00 to 20-Aug-2020 19:00 (Bangkok Time)</p> <p>Created by HII initial date 18-Aug-2020 19:00 (Bangkok Time)</p>
<p>แผนที่การคาดการณ์น้ำฝนวันที่ 19 ส.ค. 63</p>	<p>แผนที่การคาดการณ์น้ำฝนวันที่ 20 ส.ค. 63</p>
<p>WRF-ROMS (ThaiGeo), 24-Hour Precipitation, Thailand Model (3x3 km) 20-Aug-2020 19:00 to 21-Aug-2020 19:00 (Bangkok Time)</p> <p>Created by HII initial date 18-Aug-2020 19:00 (Bangkok Time)</p>	<p>WRF-ROMS (ThaiGeo), 24-Hour Precipitation, Southeast Asia Model (9x9 km) 21-Aug-2020 19:00 to 22-Aug-2020 19:00 (Bangkok Time)</p> <p>Created by HII initial date 18-Aug-2020 19:00 (Bangkok Time)</p>
<p>แผนที่การคาดการณ์น้ำฝนวันที่ 21 ส.ค. 63</p>	<p>แผนที่การคาดการณ์น้ำฝนวันที่ 22 ส.ค. 63</p>
<p>WRF-ROMS (ThaiGeo), 24-Hour Precipitation, Southeast Asia Model (9x9 km) 22-Aug-2020 19:00 to 23-Aug-2020 19:00 (Bangkok Time)</p> <p>Created by HII initial date 18-Aug-2020 19:00 (Bangkok Time)</p>	<p>WRF-ROMS (ThaiGeo), 24-Hour Precipitation, Southeast Asia Model (9x9 km) 23-Aug-2020 19:00 to 24-Aug-2020 19:00 (Bangkok Time)</p> <p>Created by HII initial date 18-Aug-2020 19:00 (Bangkok Time)</p>
<p>แผนที่การคาดการณ์น้ำฝนวันที่ 23 ส.ค. 63</p>	<p>แผนที่การคาดการณ์น้ำฝนวันที่ 24 ส.ค. 63</p>
<p>ที่มา : www.thaiwater.net</p>	
<p>ผลการคาดการณ์ปริมาณฝนล่วงหน้า</p>	

3) ข้อมูลปริมาณน้ำในลำน้ำ

สถานการณ์น้ำท่า (15 - 19 ส.ค. 63 ที่มา : กรมชลประทาน เวลา 06.00 น.)

สถานี	อำเภอ	จังหวัด	ลุ่มน้ำ	ระดับ	เสาร์	อาทิตย์	จันทร์	อังคาร	พุธ	แนว โน้ม (เพิ่ม/ ลด)
				ตลิ่ง(ม.)	15	16	17	18	19	
				ความจุ ลำน้ำ (ลบ.ม./ วิ.)	ส.ค.	ส.ค.	ส.ค.	ส.ค.	ส.ค.	
Kgt.19A	เกาะ จันทร์	ชลบุรี	บางปะกง	4.8	1.81	2.04	1.70	1.68	1.71	เพิ่มขึ้น
				83.95	3.70	7.15	2.20	2.00	2.30	
Kgt.30	เทศบาล เมือง	ฉะเชิงเทรา	บางปะกง	1.70	-0.40	-0.19	0.04	0.15	0.34	เพิ่มขึ้น
				น้ำหนุน	*	*	*	*	*	
Ny.1B	เมือง	นครนายก	บางปะกง	8.81	4.72	4.73	4.73	4.82	4.41	ลดลง
				246.90	20.60	20.90	20.90	23.60	12.20	
Ny.3	บ้านนา	นครนายก	บางปะกง	6.26	4.08	4.01	4.07	4.05	4.03	ลดลง
				80.10	17.70	16.30	17.50	23.60	16.70	
Ny.4	เมือง	ปราจีนบุรี	บางปะกง	3.34	1.45	1.35	1.45	1.35	1.30	ลดลง
				185.00	28.00	24.00	28.00	24.00	22.00	
Ny.7	เมือง	นครนายก	บางปะกง	6.56	4.43	4.36	4.69	4.79	4.33	ลดลง
				*	*	*	*	*	*	
Kgt.1	เมือง	ปราจีนบุรี	ปราจีนบุรี	4.13	1.09	1.30	1.33	1.36	1.37	เพิ่มขึ้น
				774.00	**	**	**	**	**	
Kgt.3	กบินทร์ บุรี	ปราจีนบุรี	ปราจีนบุรี	10.20	3.71	3.70	3.80	4.19	3.81	ลดลง
				519.00	120.50	120.00	125.00	145.40	125.50	
Kgt.6	ศรีมหา โพธิ์	ปราจีนบุรี	ปราจีนบุรี	7.10	2.09	2.32	2.33	2.39	2.39	ทรงตัว
				-	*	*	*	*	*	
Kgt.9	เขา ฉกรรจ์	สระแก้ว	ปราจีนบุรี	10.00	4.16	4.30	4.16	4.22	4.08	ลดลง
				483.30	25.10	37.00	25.10	29.30	19.50	
Kgt.10	เมือง	สระแก้ว	ปราจีนบุรี	11.00	5.81	6.04	5.97	5.98	5.91	ลดลง
				300.00	15.60	30.80	25.90	26.60	21.70	
Kgt.13A	กบินทร์ บุรี	ปราจีนบุรี	ปราจีนบุรี	16.17	8.05	8.36	8.99	8.76	8.52	ลดลง
				448.90	39.25	47.00	66.15	58.80	51.60	
Kgt.14	นาดี	ปราจีนบุรี	ปราจีนบุรี	7.06	1.99	1.81	1.67	1.93	1.85	ลดลง
				370.50	6.80	4.10	2.70	5.60	4.50	

หมายเหตุ* ไม่ได้รับข้อมูล

ปริมาณน้ำในลำน้ำในพื้นที่ลุ่มน้ำบางปะกง-ปราจีนบุรี วันที่ 19 สิงหาคม 2563



สถานีเชิงสะพานฉะเชิงเทรา ต.หน้าเมือง อ.เมือง จ.ฉะเชิงเทรา
(ลุ่มน้ำบางปะกง – แม่น้ำบางปะกง)

4) สรุป

- สถานการณ์น้ำในลุ่มน้ำบางปะกง อยู่ในภาวะปกติ และระดับน้ำในลำน้ำส่วนใหญ่มีแนวโน้มลดลง
- สถานการณ์น้ำในลุ่มน้ำปราจีนบุรี อยู่ในภาวะปกติ และระดับน้ำในลำน้ำส่วนใหญ่มีแนวโน้มลดลง