

1400

รายงานสรุปสภาพน้ำในอ่างเก็บน้ำขนาดใหญ่และขนาดกลาง

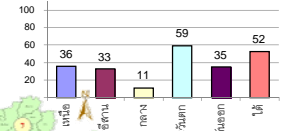
รายงานสถานการณ์ ณ วันที่ 19 สิงหาคม 2563

ปริมาณน้ำในอ่างที่ใช้การได้ในสัปดาห์นี้ + มากกว่า / - น้อยกว่า สัปดาห์ก่อน

550.37 ล้าน ลบ.ม.

สรุปสถานการณ์ปริมาณน้ำในอ่างเก็บน้ำที่ขึ้นในทุกกิจกรรมทั่วประเทศ น้อยกว่าปริมาณน้ำที่ไหลเข้าอ่าง เมื่อเทียบกับสัปดาห์ที่ผ่านมา สถานการณ์อยู่ระหว่างเก็บกักน้ำ

% ปริมาณน้ำรวมแต่ละภาคปัจจุบัน



สรุปสถานการณ์ปริมาณน้ำในอ่างฯ
คงที่ 6 อ่าง
ลดลง 6 อ่าง
เพิ่มขึ้น 26 อ่าง

เปรียบเทียบปริมาณน้ำรวมประเทศไทยปัจจุบัน

วันที่ 19 สิงหาคม 2563 เก็บกัก 32,240 ล้าน ลบ.ม. หรือ เท่ากับ 45%

วันที่ 19 สิงหาคม 2562 เก็บกัก 37,205 ล้าน ลบ.ม. หรือ เท่ากับ 52%

Table with 7 columns: ภาค, ลอด (แห่ง), คงที่ (แห่ง), เพิ่มขึ้น (แห่ง), รวม (แห่ง), ปริมาณเปลี่ยนแปลง (ล้าน ม.3), สถานะ

Main data table with 18 columns: ภาค, ความจุอ่างเก็บน้ำ, ปริมาณน้ำที่ใช้งานได้, ใช้การได้จริง, ปริมาณน้ำรวม, ปัจจุบันวันที่ 19 สิงหาคม 2563, สัปดาห์ก่อนวันที่ 13 สิงหาคม 2563, ปริมาณน้ำ + เพิ่มขึ้น, สถานการณ์ในอ่าง

ที่มาข้อมูล : ตารางสรุปสภาพน้ำในอ่างเก็บน้ำขนาดใหญ่ทั่วประเทศ และตารางสรุปสภาพน้ำในอ่างเก็บน้ำภาคตะวันออก กรมชลประทาน

หมายเหตุ :

- 1) อ่างเก็บน้ำขนาดใหญ่ หมายถึง อ่างเก็บน้ำที่มีความจุตั้งแต่ 100 ล้าน ลบ.ม. ขึ้นไป
2) เป็นอ่างเก็บน้ำอยู่ในความรับผิดชอบของการไฟฟ้าฝ่ายผลิตแห่งประเทศไทย(10) นอกนั้นอยู่ในความรับผิดชอบของกรมชลประทาน (28)
3) เป็นอ่างเก็บน้ำขนาดกลางที่มีความสำคัญต่อการอุตสาหกรรมและการประปาฯ ของลุ่มน้ำชายฝั่งทะเลตะวันออก
4) ที่มา : กรมชลประทาน และการไฟฟ้าฝ่ายผลิตแห่งประเทศไทย
5) จังหวัดที่มีอ่างเก็บน้ำขนาดใหญ่มีจำนวน 26 จังหวัด ไม่มี 50 จังหวัด

รศ. นายถิระ ประทีปวัฒนกุล



ศูนย์เขลาลา



ศูนย์ป้องกันกักตุนน้ำ กรมทรัพยากรน้ำ

ลำดับของเขื่อนตามความจุ

- 1.ศรีนครินทร์ 2.ภูมิพล 3.สิริกิติ์ 4.เขื่อนราษฏร์ตถ 5.รัชชประภา 6.ลุมพินี 7.สิรินธร 8.บางหลวง 9.ลำปาว 10.ป่าสัก

ลำดับของเขื่อนตามปริมาณน้ำใช้การได้

- 1.ภูมิพล 2.ศรีนครินทร์ 3.สิริกิติ์ 4.เขื่อนราษฏร์ตถ 5.รัชชประภา 6.ลำปาว 7.ลุมพินี 8.บางหลวง 9.สิรินธร 10.ป่าสัก