

รายงานสถานการณ์น้ำลุ่มน้ำบางปะกง-ปราจีนบุรี

วันที่ 20 สิงหาคม 2563

1) สภาพภูมิอากาศ (ที่มา : กรมอุตุนิยมวิทยา)

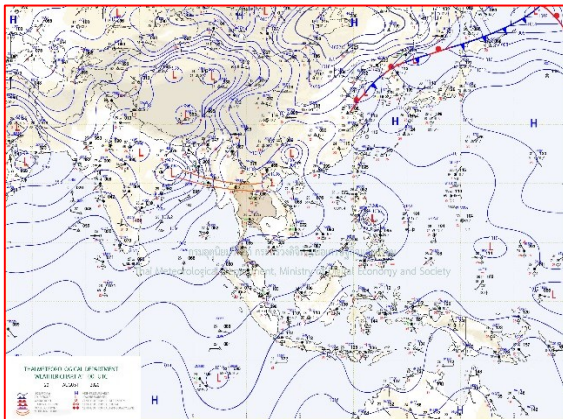
ลักษณะอากาศทั่วไป

พยากรณ์อากาศ 24 ชั่วโมงข้างหน้า ร่องมรสุมพาดผ่านภาคเหนือตอนบน เข้าสู่หย่อมความกดอากาศต่ำบริเวณประเทศเวียดนามตอนบน ประกอบกับมรสุมตะวันตกเฉียงใต้พัดปกคลุมทะเลอันดามันตอนบน ประเทศไทย และอ่าวไทย ลักษณะเช่นนี้ทำให้ภาคเหนือ ภาคตะวันออกเฉียงเหนือ และภาคตะวันออก มีฝนตกหนักบางแห่ง ขอให้ประชาชนที่อาศัยในพื้นที่เสี่ยงภัยบริเวณดังกล่าว ระวังอันตรายจากฝนตกหนักและฝนที่ตกสะสมซึ่งอาจทำให้เกิดน้ำท่วมฉับพลันและน้ำป่าไหลหลาก

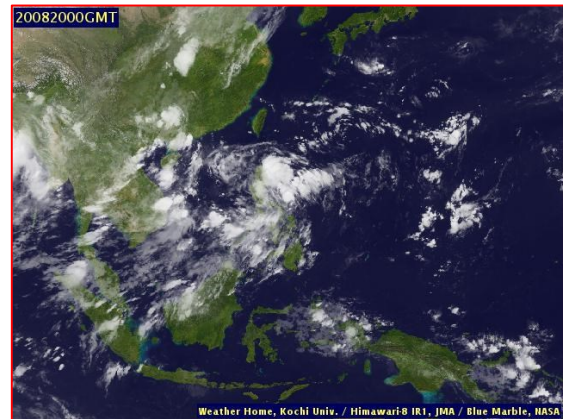
อนึ่ง ในช่วงวันที่ 20-23 สิงหาคม 2563 ร่องมรสุมจะเลื่อนลงมาพาดผ่านภาคเหนือ และภาคตะวันออกเฉียงเหนือตอนบน ทำให้ประเทศไทยตอนบนมีฝนเพิ่มมากขึ้นและมีฝนตกหนักบางแห่ง

สภาพอากาศภาคตะวันออก

เมฆเป็นส่วนมาก กับมีฝนฟ้าคะนอง ร้อยละ 60 ของพื้นที่ และมีฝนตกหนักบางแห่ง บริเวณจังหวัดชลบุรี ระยอง จันทบุรี และตราด อุณหภูมิต่ำสุด 24-26 องศาเซลเซียส อุณหภูมิสูงสุด 32-34 องศาเซลเซียส ลมตะวันตกเฉียงใต้ ความเร็ว 15-30 กม./ชม. ทะเลมีคลื่นสูงประมาณ 1 เมตร บริเวณที่มีฝนฟ้าคะนองคลื่นสูง 1-2 เมตร



แผนที่อากาศวันที่ 20 ส.ค. 2563 เวลา 07.00 น.



ภาพถ่ายจากดาวเทียมวันที่ 20 ส.ค. 2563 เวลา 07.00 น.

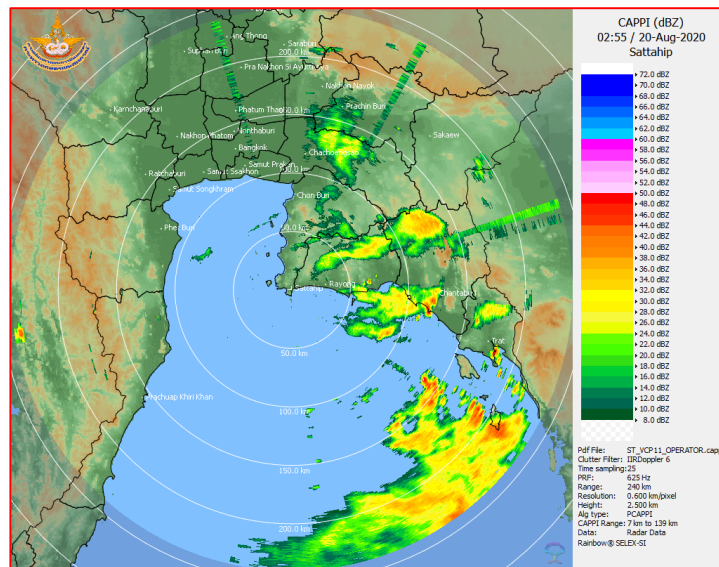
2) สถานการณ์ฝน

จากข้อมูลสถานการณ์ฝนในพื้นที่ลุ่มน้ำบางปะกง-ปราจีนบุรี ของวันที่ 20 สิงหาคม 2563 จากกรมอุตุนิยมวิทยา สถาบันสารสนเทศทรัพยากรน้ำ (องค์การมหาชน) กรมชลประทาน และกรมทรัพยากรน้ำ พบว่า มีฝนตกปานกลางถึงฝนตกหนัก และมีฝนตกหนักมากในบางพื้นที่ บริเวณจังหวัดนครนายก ฉะเชิงเทรา ปราจีนบุรี และชลบุรี โดยมีปริมาณฝน 10.6 – 127.8 มม.

ข้อมูลสถานการณ์ฝนในพื้นที่ลุ่มน้ำบางปะกง-ปราจีนบุรี ณ วันที่ 20 สิงหาคม 2563
(ข้อมูลจากกรมอุตุนิยมวิทยา เวลา 07.00 น.)

ลำดับ	พื้นที่	ปริมาณฝน (มม.)
1	อ.เมือง จ.นครนายก	57.6
2	อ.ปากพลี จ.นครนายก	51.4
3	อ.องครักษ์ จ.นครนายก	28.1
4	สนง.เกษตรบ้านโพธิ์ จ.ฉะเชิงเทรา	127.8
5	อ.บางคล้า จ.ฉะเชิงเทรา	101.9
6	อ.พนมสารคาม จ.ฉะเชิงเทรา	79.1
7	อ.ราชสำส่น จ.ฉะเชิงเทรา	36.5
8	อ.เมือง จ.ปราจีนบุรี	51.9
9	อ.บ้านสร้าง จ.ปราจีนบุรี	85.0
10	อ.ศรีมหาโพธิ์ จ.ปราจีนบุรี	38.0
11	อ.นาดี จ.ปราจีนบุรี	65.5
12	อ.ศรีมโหสถ จ.ปราจีนบุรี	68.5
13	อ.กบินทร์บุรี จ.ปราจีนบุรี	41.1
14	อ.เมือง จ.ชลบุรี	10.6

หมายเหตุ“ฟ” คือ ฝนวัดปริมาณไม่ได้ (ต่ำกว่า 0.1 มิลลิเมตร), “*” คือ ไม่ได้รับข้อมูล



ภาพเรดาร์ตรวจอากาศ “สถานีสัตหีบ”
ณ วันที่ 20 สิงหาคม 2563 เวลา 09.55 น.
(ที่มา : กรมอุตุนิยมวิทยา)

สถานการณ์น้ำฝน

<p>WRF-ROMS (ThaiGeo), 24-Hour Precipitation, Thailand Model (3x3 km) 19-Aug-2020 19:00 to 20-Aug-2020 19:00 (Bangkok Time)</p> <p>Created by HII initial date 19-Aug-2020 19:00 (Bangkok Time)</p>	<p>WRF-ROMS (ThaiGeo), 24-Hour Precipitation, Thailand Model (3x3 km) 20-Aug-2020 19:00 to 21-Aug-2020 19:00 (Bangkok Time)</p> <p>Created by HII initial date 19-Aug-2020 19:00 (Bangkok Time)</p>
<p>แผนที่การคาดการณ์น้ำฝนวันที่ 20 ส.ค. 63</p>	<p>แผนที่การคาดการณ์น้ำฝนวันที่ 21 ส.ค. 63</p>
<p>WRF-ROMS (ThaiGeo), 24-Hour Precipitation, Thailand Model (3x3 km) 21-Aug-2020 19:00 to 22-Aug-2020 19:00 (Bangkok Time)</p> <p>Created by HII initial date 19-Aug-2020 19:00 (Bangkok Time)</p>	<p>WRF-ROMS (ThaiGeo), 24-Hour Precipitation, Southeast Asia Model (9x9 km) 22-Aug-2020 19:00 to 23-Aug-2020 19:00 (Bangkok Time)</p> <p>Created by HII initial date 19-Aug-2020 19:00 (Bangkok Time)</p>
<p>แผนที่การคาดการณ์น้ำฝนวันที่ 22 ส.ค. 63</p>	<p>แผนที่การคาดการณ์น้ำฝนวันที่ 23 ส.ค. 63</p>
<p>WRF-ROMS (ThaiGeo), 24-Hour Precipitation, Southeast Asia Model (9x9 km) 23-Aug-2020 19:00 to 24-Aug-2020 19:00 (Bangkok Time)</p> <p>Created by HII initial date 19-Aug-2020 19:00 (Bangkok Time)</p>	<p>WRF-ROMS (ThaiGeo), 24-Hour Precipitation, Southeast Asia Model (9x9 km) 24-Aug-2020 19:00 to 25-Aug-2020 19:00 (Bangkok Time)</p> <p>Created by HII initial date 19-Aug-2020 19:00 (Bangkok Time)</p>
<p>แผนที่การคาดการณ์น้ำฝนวันที่ 24 ส.ค. 63</p>	<p>แผนที่การคาดการณ์น้ำฝนวันที่ 25 ส.ค. 63</p>
<p>ที่มา : www.thaiwater.net</p>	
<p>ผลการคาดการณ์ปริมาณฝนล่วงหน้า</p>	

3) ข้อมูลปริมาณน้ำในลำน้ำ

สถานการณ์น้ำท่า (16 - 20 ส.ค. 63 ที่มา : กรมชลประทาน เวลา 06.00 น.)

สถานี	อำเภอ	จังหวัด	ลุ่มน้ำ	ระดับ	อาทิตย์	จันทร์	อังคาร	พุธ	พฤหัสบดี	แนว โน้ม (เพิ่ม/ ลด)
				ตลิ่ง(ม.)	16	17	18	19	20	
				ความจุ ลำน้ำ (ลบ.ม./ วิ.)	ส.ค.	ส.ค.	ส.ค.	ส.ค.	ส.ค.	
Kgt.19A	เกาะ จันทร์	ชลบุรี	บางปะกง	4.8	2.04	1.70	1.68	1.71	1.71	ทรงตัว
				83.95	7.15	2.20	2.00	2.30	2.30	
Kgt.30	เทศบาล เมือง	ฉะเชิงเทรา	บางปะกง	1.70	-0.19	0.04	0.15	0.34	0.63	เพิ่มขึ้น
				น้ำหนุน	*	*	*	*	*	
Ny.1B	เมือง	นครนายก	บางปะกง	8.81	4.73	4.73	4.82	4.41	4.74	เพิ่มขึ้น
				246.90	20.90	20.90	23.60	12.20	21.20	
Ny.3	บ้านนา	นครนายก	บางปะกง	6.26	4.01	4.07	4.05	4.03	4.01	ลดลง
				80.10	16.30	17.50	23.60	16.70	16.30	
Ny.4	เมือง	ปราจีนบุรี	บางปะกง	3.34	1.35	1.45	1.35	1.30	1.40	เพิ่มขึ้น
				185.00	24.00	28.00	24.00	22.00	26.00	
Ny.7	เมือง	นครนายก	บางปะกง	6.56	4.36	4.69	4.79	4.33	4.63	เพิ่มขึ้น
				*	*	*	*	*	*	
Kgt.1	เมือง	ปราจีนบุรี	ปราจีนบุรี	4.13	1.30	1.33	1.36	1.37	1.31	ลดลง
				774.00	**	**	**	**	**	
Kgt.3	กบินทร์ บุรี	ปราจีนบุรี	ปราจีนบุรี	10.20	3.70	3.80	4.19	3.81	3.48	ลดลง
				519.00	120.00	125.00	145.40	125.50	109.00	
Kgt.6	ศรีมหา โพธิ์	ปราจีนบุรี	ปราจีนบุรี	7.10	2.32	2.33	2.39	2.39	2.20	ลดลง
				-	*	*	*	*	*	
Kgt.9	เขา ฉกรรจ์	สระแก้ว	ปราจีนบุรี	10.00	4.30	4.16	4.22	4.08	3.78	ลดลง
				483.30	37.00	25.10	29.30	19.50	5.00	
Kgt.10	เมือง	สระแก้ว	ปราจีนบุรี	11.00	6.04	5.97	5.98	5.91	5.75	ลดลง
				300.00	30.80	25.90	26.60	21.70	13.00	
Kgt.13A	กบินทร์ บุรี	ปราจีนบุรี	ปราจีนบุรี	16.17	8.36	8.99	8.76	8.52	8.31	ลดลง
				448.90	47.00	66.15	58.80	51.60	45.75	
Kgt.14	นาดี	ปราจีนบุรี	ปราจีนบุรี	7.06	1.81	1.67	1.93	1.85	1.72	ลดลง
				370.50	4.10	2.70	5.60	4.50	3.20	

หมายเหตุ* ไม่ได้รับข้อมูล

ปริมาณน้ำในลำน้ำในพื้นที่ลุ่มน้ำบางปะกง-ปราจีนบุรี วันที่ 20 สิงหาคม 2563



สถานีเชิงสะพานฉะเชิงเทรา ต.หน้าเมือง อ.เมือง จ.ฉะเชิงเทรา
(ลุ่มน้ำบางปะกง – แม่น้ำบางปะกง)

4) สรุป

- สถานการณ์น้ำในลุ่มน้ำบางปะกง อยู่ในภาวะปกติ และระดับน้ำในลำน้ำส่วนใหญ่มีแนวโน้มเพิ่มขึ้น
- สถานการณ์น้ำในลุ่มน้ำปราจีนบุรี อยู่ในภาวะปกติ และระดับน้ำในลำน้ำส่วนใหญ่มีแนวโน้มลดลง