



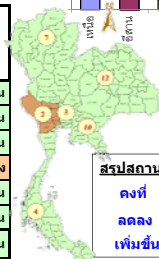
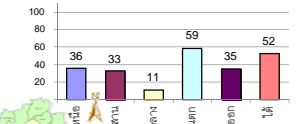
รายงานสรุปสภาพน้ำในอ่างเก็บน้ำขนาดใหญ่และขนาดกลาง

รายงานสถานการณ์ ณ วันที่ 20 สิงหาคม 2563

% ปริมาณน้ำรวมแต่ละภาคปัจจุบัน

ปริมาณน้ำในอ่างที่ใช้การได้ในสัปดาห์นี้ + มากกว่า / - น้อยกว่า สัปดาห์ก่อน 568.79 ล้าน ลบ.ม.

สรุปสถานการณ์ปริมาณน้ำในอ่างเก็บน้ำที่เขื่อนทุกกิจกรรมทั่วประเทศ น้อยกว่าปริมาณน้ำที่ไหลเข้าอ่าง เมื่อเทียบกับสัปดาห์ที่ผ่านมา สถานการณ์อยู่ระหว่างเก็บกักน้ำ



สรุปสถานการณ์ปริมาณน้ำในอ่างฯ

คงที่	8	อ่าง
ลดลง	5	อ่าง
เพิ่มขึ้น	25	อ่าง

ภาค	สถานการณ์ปริมาณน้ำในอ่าง				ปริมาณน้ำเปลี่ยนแปลง (ล้าน ม.³)	สถานะ
	ลดลง (แห่ง)	คงที่ (แห่ง)	เพิ่มขึ้น (แห่ง)	รวม (แห่ง)		
ภาคเหนือ	-	1	6	7	388.00	ปริมาณน้ำในอ่างเก็บน้ำเพิ่มขึ้น
ภาคตะวันออกเฉียงเหนือ	2	2	8	12	100.00	ปริมาณน้ำในอ่างเก็บน้ำเพิ่มขึ้น
ภาคกลาง	1	2	-	3	36.00	ปริมาณน้ำในอ่างเก็บน้ำเพิ่มขึ้น
ภาคตะวันตก	1	-	1	2	-14.00	ปริมาณน้ำในอ่างเก็บน้ำลดลง
ภาคตะวันออก	-	2	8	10	56.79	ปริมาณน้ำในอ่างเก็บน้ำเพิ่มขึ้น
ภาคใต้	1	1	2	4	2.00	ปริมาณน้ำในอ่างเก็บน้ำเพิ่มขึ้น
รวมทั้งประเทศ	5	8	25	38	568.79	ปริมาณน้ำในอ่างเก็บน้ำเพิ่มขึ้น

เปรียบเทียบปริมาณน้ำรวมประเทศปัจจุบันกับปี 62 และ ปี 63

วันที่ 20 สิงหาคม 2563 เก็บกัก 32,326 ล้าน ลบ.ม. หรือ เท่ากับ 45%

วันที่ 20 สิงหาคม 2562 เก็บกัก 37,377 ล้าน ลบ.ม. หรือ เท่ากับ 53%

ภาค	อ่างเก็บน้ำ	ความจุที่ (ล้าน ม.³)	ปริมาณน้ำที่ใช้งานได้ (ล้าน ม.³)	ใช้การได้จริง (ล้าน ม.³)	ปริมาณน้ำรวม วันที่ 20 สิงหาคม 2562		ปัจจุบัน วันที่ 20 สิงหาคม 2563				สัปดาห์ก่อน วันที่ 14 สิงหาคม 2563				ปริมาณน้ำ + เพิ่มขึ้น (ล้าน ม.³)	สถานการณ์ในอ่าง	
					%	%	ปริมาณน้ำรวม		ปริมาณน้ำใช้การได้จริง		ปริมาณน้ำรวม		ปริมาณน้ำใช้การได้จริง				
							ปริมาณน้ำ (ล้าน ม.³)	%	ปริมาณน้ำ (ล้าน ม.³)	%	ปริมาณน้ำ (ล้าน ม.³)	%	ปริมาณน้ำ (ล้าน ม.³)	%			
ภาคเหนือ (7)																	
1	ภูมิพล (2)	13,462	3,800	9,662	4,530	34%	4,217	31%	417	4%	4,166	31%	366	4%	51.00	เพิ่มขึ้น	
2	สิริกิติ์ (2)	9,510	2,850	6,660	3,878	41%	4,117	43%	1,267	19%	3,823	40%	973	15%	294.00	เพิ่มขึ้น	
3	แม่งัด	265	12	253	100	38%	105	40%	93	37%	98	37%	86	34%	7.00	เพิ่มขึ้น	
4	แม่งาว	263	14	249	61	23%	95	36%	81	33%	95	36%	81	33%	-	คงที่	
5	กัวลม	106	3	103	63	59%	42	40%	39	38%	41	39%	38	37%	1.00	เพิ่มขึ้น	
6	กัวคอง	170	6	164	57	34%	73	43%	67	41%	69	41%	63	38%	4.00	เพิ่มขึ้น	
7	แควน้อย	939	43	896	161	17%	220	23%	177	20%	197	21%	154	17%	23.00	เพิ่มขึ้น	
	แม่จอก	110	16	94	31	28%	23	21%	7	7%	23	21%	7	7%	-	คงที่	
รวมภาคเหนือ		34.85%	24,825	6,744	18,081	36%	8,893	36%	2,149	12%	8,512	34%	1,761	10%	388.00	เพิ่มขึ้น	
ภาคตะวันออกเฉียงเหนือ (12)																	
8	ห้วยหลวง	136	7	129	32	24%	37	27%	30	23%	33	24%	26	20%	4.00	เพิ่มขึ้น	
9	น้ำจูน	520	45	475	212	41%	217	42%	172	36%	208	40%	163	34%	9.00	เพิ่มขึ้น	
10	น้ำพอง (2)	165	8	157	38	23%	40	24%	32	20%	33	20%	25	16%	7.00	เพิ่มขึ้น	
11	จุฬารัตน์ (2)	164	37	127	41	25%	56	34%	19	15%	55	34%	18	14%	1.00	เพิ่มขึ้น	
12	ลุมพินี (2)	2,431	581	1,850	534	22%	393	16%	-	0%	364	15%	-	0%	-	คงที่	
13	ลำปาว	1,980	100	1,880	404	20%	635	32%	535	28%	583	29%	483	26%	52.00	เพิ่มขึ้น	
14	ลำตะคอง	314	22	292	139	44%	93	30%	71	24%	94	30%	72	25%	-1.00	ลดลง	
15	ลำพระเพลิง	155	1	154	19	12%	37	24%	36	23%	42	27%	41	27%	-5.00	ลดลง	
16	มูลน	141	7	134	30	21%	26	18%	19	14%	25	18%	18	13%	1.00	เพิ่มขึ้น	
17	ลำพระ	275	7	268	56	20%	47	17%	40	15%	44	16%	37	14%	3.00	เพิ่มขึ้น	
18	ลำนางรอง	121	3	118	15	12%	20	17%	17	14%	20	17%	17	14%	-	คงที่	
19	สิรินธร (2)	1,966	831	1,135	1,147	58%	1,158	59%	327	29%	1,129	57%	298	26%	29.00	เพิ่มขึ้น	
รวมภาค ดอน.		11.80%	8,369	1,649	6,720	32%	2,759	33%	1,298	19%	2,630	31%	1,198	18%	100.00	เพิ่มขึ้น	
ภาคกลาง (3)																	
20	ป่าสักชลสิทธิ์	960	3	957	33	3%	69	7%	66	7%	76	8%	73	8%	-7.00	ลดลง	
21	น้ำเสลา	160	17	143	37	23%	31	19%	14	10%	31	19%	14	10%	-	คงที่	
22	กระเสียว	299	99	200	66	22%	57	19%	-	0%	57	19%	-	0%	-	คงที่	
รวมภาคกลาง		1.92%	1,419	119	1,300	10%	157	11%	80	6%	163	11%	44	3%	36.00	เพิ่มขึ้น	
ภาคตะวันตก (2)																	
23	ศรีนครินทร์ (2)	17,745	10,265	7,480	14,007	79%	11,852	67%	1,587	21%	11,869	67%	1,604	21%	-17.00	ลดลง	
24	วีรชา	8,860	3,012	5,848	6,065	68%	3,780	43%	768	13%	3,777	43%	765	13%	3.00	เพิ่มขึ้น	
รวมภาคตะวันตก		37.51%	26,605	13,277	13,328	75%	15,632	59%	2,355	18%	15,646	59%	2,369	18%	-14.00	ลดลง	
ภาคตะวันออก (6+4)																	
25	ขุนด่าน	224	5.00	219	63	28%	98	44%	93	42%	85	38%	80	37%	13.00	เพิ่มขึ้น	
26	คลองสิริกิติ์	420	30.00	390	48	11%	60	14%	30	8%	52	12%	22	6%	8.00	เพิ่มขึ้น	
27	บางพระ (3)	117	12.00	105	41	35%	17	15%	5	5%	17	15%	5	5%	-	คงที่	
28	หนองปลาไหล (3)	164	13.75	150	90	55%	125	76%	111	74%	119	73%	105	70%	6.00	เพิ่มขึ้น	
29	ประแสร์ (3)	295	20.00	275	125	42%	85	29%	65	24%	68	23%	48	17%	17.00	เพิ่มขึ้น	
30	มาบประชัน (3)	17	0.72	16	7	45%	5	29%	4	25%	5	28%	3.86	24%	0.17	เพิ่มขึ้น	
31	หนองค้อ (3)	21	1.00	20	6	28%	11	52%	10	50%	11	52%	10.15	50%	-	คงที่	
32	ดอกราย (3)	79	3.00	76	24	30%	47	59%	44	58%	45	57%	42.14	55%	2.07	เพิ่มขึ้น	
33	คลองใหญ่ (3)	45	3.00	42	18	40%	33	73%	30	72%	31	68%	27.82	66%	2.55	เพิ่มขึ้น	
34	นวมินทร์จินดา	295	19.00	276	81	27%	111	38%	92	33%	103	35%	84.00	30%	8.00	เพิ่มขึ้น	
รวมภาคตะวันออก		2.37%	1,678	107	1,570	30%	592	35%	485	31%	536	32%	428	27%	56.79	เพิ่มขึ้น	
ภาคใต้ (4)																	
35	แก่งกระจาน	710	65	645	499	70%	237	33%	172	27%	237	33%	172	27%	-	คงที่	
36	ปราณบุรี	391	18	373	251	64%	125	32%	107	29%	124	32%	106	28%	1.00	เพิ่มขึ้น	
37	รัชชประภา (2)	5,639	1,352	4,287	3,580	63%	2,918	52%	1,566	37%	2,900	51%	1,548	36%	18.00	เพิ่มขึ้น	
38	บางลา (2)	1,454	276	1,178	786	54%	1,013	70%	737	63%	1,030	71%	754	64%	-17.00	ลดลง	
รวมภาคใต้		11.55%	8,194	1,711	6,483	62%	4,292	52%	2,582	40%	4,291	52%	2,580	40%	2.00	เพิ่มขึ้น	
รวมทั้งประเทศ		100%(38)	71,090	23,607	47,482	37,377	53%	32,326	45%	8,949	19%	30,132	42%	8,380	18%	568.79	เพิ่มขึ้น

ที่มาข้อมูล : ตารางสรุปสภาพน้ำในอ่างเก็บน้ำขนาดใหญ่ทั่วประเทศ และตารางสรุปสภาพน้ำในอ่างเก็บน้ำภาคตะวันออกเฉียงเหนือ กรมชลประทาน

หมายเหตุ :

- อ่างเก็บน้ำขนาดใหญ่ หมายถึง อ่างเก็บน้ำที่มีความจุตั้งแต่ 100 ล้าน ลบ.ม. ขึ้นไป
- เป็นอ่างเก็บน้ำที่อยู่ในความรับผิดชอบของการไฟฟ้าฝ่ายผลิตแห่งประเทศไทย(10) นอกนั้นอยู่ในความรับผิดชอบของกรมชลประทาน (28)
- เป็นอ่างเก็บน้ำขนาดกลางที่มีความสำคัญต่อการอุตสาหกรรมและการประปา ของลุ่มน้ำชายฝั่งทะเลตะวันออก
- ที่มา : กรมชลประทาน และการไฟฟ้าฝ่ายผลิตแห่งประเทศไทย
- จังหวัดที่มีอ่างเก็บน้ำขนาดใหญ่มีจำนวน 26 จังหวัด ไม่มี 50 จังหวัด

รศ. หมายถึง ระดับเก็บกักของอ่าง



ศูนย์เขื่อน



ศูนย์ป้องกันอุทกภัย กรมทรัพยากรน้ำ

ลำดับของเขื่อนตามความจุ

- ศรีนครินทร์ 2.ภูมิพล 3.สิริกิติ์ 4.วีรชาจรลกร 5.รัชชประภา
- 6.ลุมพินี 7.สิรินธร 8.บางลา 9.ลำปาว 10.ป่าสัก

ลำดับของเขื่อนตามปริมาณน้ำใช้การได้

- ภูมิพล 2.ศรีนครินทร์ 3.สิริกิติ์ 4.วีรชาจรลกร 5.รัชชประภา
- 6.ลำปาว 7.ลุมพินี 8.บางลา 9.สิรินธร 10.ป่าสัก