



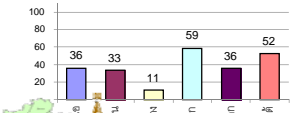
### รายงานสรุปสภาพน้ำในอ่างเก็บน้ำขนาดใหญ่และขนาดกลาง

รายงานสถานการณ์ ณ วันที่ 21 สิงหาคม 2563

ปริมาณน้ำในอ่างที่ใช้การได้ในสัปดาห์นี้ + มากกว่า / - น้อยกว่า สัปดาห์ก่อน 559.36 ล้าน ลบ.ม.

สรุปสถานการณ์ปริมาณน้ำในอ่างเก็บน้ำที่ใช้ในทุกกิจกรรมทั่วประเทศ น้อยกว่าปริมาณน้ำที่ไหลเข้าอ่าง เมื่อเทียบกับสัปดาห์ที่ผ่านมา สถานการณ์อยู่ระหว่างเก็บกักน้ำ

% ปริมาณน้ำรวมแต่ละภาคปัจจุบัน



สรุปสถานการณ์ปริมาณน้ำในอ่าง

คงที่	8	อ่าง
ลดลง	7	อ่าง
เพิ่มขึ้น	23	อ่าง

เปรียบเทียบปริมาณน้ำรวมประเทศปัจจุบันกับปี 62 และ ปี 63

วันที่ 21 สิงหาคม 2563 เก็บกัก 32,401 ล้าน ลบ.ม. หรือ เท่ากับ 46%

วันที่ 21 สิงหาคม 2562 เก็บกัก 37,533 ล้าน ลบ.ม. หรือ เท่ากับ 53%

ภาค	สถานการณ์ปริมาณน้ำในอ่าง				ปริมาณน้ำเปลี่ยนแปลง (ล้าน ม.³)	สถานะ
	ลดลง (แห่ง)	คงที่ (แห่ง)	เพิ่มขึ้น (แห่ง)	รวม (แห่ง)		
ภาคเหนือ	-	1	6	7	405.00	ปริมาณน้ำในอ่างเก็บน้ำเพิ่มขึ้น
ภาคตะวันออกเฉียงเหนือ	2	2	8	12	107.00	ปริมาณน้ำในอ่างเก็บน้ำเพิ่มขึ้น
ภาคกลาง	1	2	-	3	34.00	ปริมาณน้ำในอ่างเก็บน้ำเพิ่มขึ้น
ภาคตะวันตก	2	-	-	2	-25.00	ปริมาณน้ำในอ่างเก็บน้ำลดลง
ภาคตะวันออก	-	1	9	10	56.36	ปริมาณน้ำในอ่างเก็บน้ำเพิ่มขึ้น
ภาคใต้	2	2	-	4	-18.00	ปริมาณน้ำในอ่างเก็บน้ำลดลง
รวมทั้งประเทศ	7	8	23	38	559.36	ปริมาณน้ำในอ่างเก็บน้ำเพิ่มขึ้น

ภาค	อ่างเก็บน้ำ	ความจุที่ (ล้าน ม.³)	ปริมาณน้ำที่ใช้งานได้ (ล้าน ม.³)	ใช้การได้จริง (ล้าน ม.³)	ปริมาณน้ำรวมวันที่ 21 สิงหาคม 2562 (%)	ปัจจุบัน วันที่ 21 สิงหาคม 2563				สัปดาห์ก่อน วันที่ 15 สิงหาคม 2563				ปริมาณน้ำ + เพิ่มขึ้น (ล้าน ม.³)	สถานการณ์ในอ่าง		
						ปริมาณน้ำรวม		ปริมาณน้ำใช้การได้จริง		ปริมาณน้ำรวม		ปริมาณน้ำใช้การได้จริง					
						ปริมาณน้ำรวม (ล้าน ม.³)	%	ปริมาณน้ำใช้การได้จริง (ล้าน ม.³)	%	ปริมาณน้ำรวม (ล้าน ม.³)	%	ปริมาณน้ำใช้การได้จริง (ล้าน ม.³)	%				
<b>ภาคเหนือ (7)</b>																	
1	ภูมิพล (2)	13,462	3,800	9,662	4,553	34%	4,215	31%	415	4%	4,170	31%	370	4%	45.00	เพิ่มขึ้น	
2	สิริกิติ์ (2)	9,510	2,850	6,660	3,938	41%	4,162	44%	1,312	20%	3,842	40%	992	15%	320.00	เพิ่มขึ้น	
3	แม่งัด	265	12	253	101	38%	107	40%	95	38%	100	38%	88	35%	7.00	เพิ่มขึ้น	
4	แม่งาว	263	14	249	61	23%	95	36%	81	33%	95	36%	81	33%	-	คงที่	
5	กัวลม	106	3	103	63	59%	42	40%	39	38%	41	39%	38	37%	1.00	เพิ่มขึ้น	
6	กัวคอง	170	6	164	58	34%	73	43%	67	41%	70	41%	64	39%	3.00	เพิ่มขึ้น	
7	แควน้อย	939	43	896	165	18%	220	23%	177	20%	200	21%	157	18%	20.00	เพิ่มขึ้น	
	แม่จอก	110	16	94	31	28%	23	21%	7	7%	23	21%	7	7%	-	คงที่	
<b>รวมภาคเหนือ</b>		<b>34,85%</b>	<b>24,825</b>	<b>6,744</b>	<b>18,081</b>	<b>8,971</b>	<b>36%</b>	<b>8,939</b>	<b>36%</b>	<b>2,195</b>	<b>12%</b>	<b>8,540</b>	<b>34%</b>	<b>1,790</b>	<b>10%</b>	<b>405.00</b>	<b>เพิ่มขึ้น</b>
<b>ภาคตะวันออกเฉียงเหนือ (12)</b>																	
8	ห้วยหลวง	136	7	129	32	24%	38	28%	31	24%	33	24%	26	20%	5.00	เพิ่มขึ้น	
9	น้ำจืด	520	45	475	213	41%	219	42%	174	37%	209	40%	164	35%	10.00	เพิ่มขึ้น	
10	น้ำพอง (2)	165	8	157	39	24%	41	25%	33	21%	34	21%	26	17%	7.00	เพิ่มขึ้น	
11	จุฬารัตน์ (2)	164	37	127	41	25%	56	34%	19	15%	55	34%	18	14%	1.00	เพิ่มขึ้น	
12	ลุมพินี (2)	2,431	581	1,850	531	22%	399	16%	-	0%	367	15%	-	0%	-	คงที่	
13	ลำปาว	1,980	100	1,880	408	21%	644	33%	544	29%	588	30%	488	26%	56.00	เพิ่มขึ้น	
14	ลำตะคอง	314	22	292	139	44%	93	30%	71	24%	94	30%	72	25%	-1.00	ลดลง	
15	ลำพระเพลิง	155	1	154	19	12%	38	25%	37	24%	42	27%	41	27%	-4.00	ลดลง	
16	มูลน	141	7	134	29	21%	26	18%	19	14%	25	18%	18	13%	1.00	เพิ่มขึ้น	
17	ลำพระ	275	7	268	55	20%	48	17%	41	15%	45	16%	38	14%	3.00	เพิ่มขึ้น	
18	ลำน้ำ	121	3	118	15	12%	20	17%	17	14%	20	17%	17	14%	-	คงที่	
19	สิรินธร (2)	1,966	831	1,135	1,150	58%	1,168	59%	337	30%	1,139	58%	308	27%	29.00	เพิ่มขึ้น	
<b>รวมภาค ดอน</b>		<b>11.80%</b>	<b>8,369</b>	<b>1,649</b>	<b>6,720</b>	<b>2,671</b>	<b>32%</b>	<b>2,789</b>	<b>33%</b>	<b>1,323</b>	<b>20%</b>	<b>2,650</b>	<b>32%</b>	<b>1,216</b>	<b>18%</b>	<b>107.00</b>	<b>เพิ่มขึ้น</b>
<b>ภาคกลาง (3)</b>																	
20	ป่าสักชลสิทธิ์	960	3	957	31	3%	67	7%	64	7%	75	8%	72	8%	-8.00	ลดลง	
21	ท่าเสา	160	17	143	37	23%	31	19%	14	10%	31	19%	14	10%	-	คงที่	
22	กระเสียว	299	99	200	66	22%	57	19%	-	0%	57	19%	-	0%	-	คงที่	
<b>รวมภาคกลาง</b>		<b>1.92%</b>	<b>1,419</b>	<b>119</b>	<b>1,300</b>	<b>134</b>	<b>9%</b>	<b>155</b>	<b>11%</b>	<b>78</b>	<b>5%</b>	<b>163</b>	<b>11%</b>	<b>44</b>	<b>3%</b>	<b>34.00</b>	<b>เพิ่มขึ้น</b>
<b>ภาคตะวันตก (2)</b>																	
23	ศรีนครินทร์ (2)	17,745	10,265	7,480	14,029	79%	11,849	67%	1,584	21%	11,872	67%	1,607	21%	-23.00	ลดลง	
24	วีรชา	8,860	3,012	5,848	6,100	69%	3,780	43%	768	13%	3,782	43%	770	13%	-2.00	ลดลง	
<b>รวมภาคตะวันตก</b>		<b>37.51%</b>	<b>26,605</b>	<b>13,277</b>	<b>13,328</b>	<b>20,128</b>	<b>76%</b>	<b>15,629</b>	<b>59%</b>	<b>2,352</b>	<b>18%</b>	<b>15,654</b>	<b>59%</b>	<b>2,377</b>	<b>18%</b>	<b>-25.00</b>	<b>ลดลง</b>
<b>ภาคตะวันออก (6+4)</b>																	
25	ขุนด่าน	224	5.00	219	66	29%	100	45%	95	43%	88	39%	83	38%	12.00	เพิ่มขึ้น	
26	คลองสิริกิติ์	420	30.00	390	50	12%	61	15%	31	8%	54	13%	24	6%	7.00	เพิ่มขึ้น	
27	บางพระ (3)	117	12.00	105	41	35%	17	15%	5	5%	16	14%	4	4%	1.00	เพิ่มขึ้น	
28	หนองปลาไหล (3)	164	13.75	150	90	55%	125	76%	111	74%	120	73%	106	71%	5.00	เพิ่มขึ้น	
29	ประแสร์ (3)	295	20.00	275	127	43%	88	30%	68	25%	70	24%	50	18%	18.00	เพิ่มขึ้น	
30	มาบตาพุด (3)	17	0.72	16	7	45%	5	29%	4	26%	5	28%	3.89	24%	0.18	เพิ่มขึ้น	
31	หนองค้อ (3)	21	1.00	20	6	28%	11	52%	10	50%	11	52%	10.18	50%	-	คงที่	
32	ดอกทราย (3)	79	3.00	76	24	30%	47	60%	44	58%	46	57%	42.55	56%	1.92	เพิ่มขึ้น	
33	คลองใหญ่ (3)	45	3.00	42	18	40%	33	73%	30	71%	31	68%	27.92	66%	2.26	เพิ่มขึ้น	
34	นวมินทร์จินดา	295	19.00	276	83	28%	113	38%	94	34%	104	35%	85.00	31%	9.00	เพิ่มขึ้น	
<b>รวมภาคตะวันออก</b>		<b>2.37%</b>	<b>1,678</b>	<b>107</b>	<b>1,570</b>	<b>512</b>	<b>31%</b>	<b>601</b>	<b>36%</b>	<b>493</b>	<b>31%</b>	<b>544</b>	<b>32%</b>	<b>437</b>	<b>28%</b>	<b>56.36</b>	<b>เพิ่มขึ้น</b>
<b>ภาคใต้ (4)</b>																	
35	แก่งกระจาน	710	65	645	499	70%	237	33%	172	27%	237	33%	172	27%	-	คงที่	
36	ปราณบุรี	391	18	373	251	64%	124	32%	106	28%	124	32%	106	28%	-	คงที่	
37	รัชชประภา (2)	5,639	1,352	4,287	3,582	64%	2,914	52%	1,562	36%	2,915	52%	1,563	36%	-1.00	ลดลง	
38	บางลา (2)	1,454	276	1,178	785	54%	1,012	70%	736	62%	1,029	71%	753	64%	-17.00	ลดลง	
<b>รวมภาคใต้</b>		<b>11.55%</b>	<b>8,194</b>	<b>1,711</b>	<b>6,483</b>	<b>5,117</b>	<b>62%</b>	<b>4,287</b>	<b>52%</b>	<b>2,576</b>	<b>40%</b>	<b>4,305</b>	<b>53%</b>	<b>2,594</b>	<b>40%</b>	<b>-18.00</b>	<b>ลดลง</b>
<b>รวมทั้งประเทศ</b>		<b>100%(38)</b>	<b>71,090</b>	<b>23,607</b>	<b>47,482</b>	<b>37,533</b>	<b>53%</b>	<b>32,401</b>	<b>46%</b>	<b>9,017</b>	<b>19%</b>	<b>30,132</b>	<b>42%</b>	<b>8,458</b>	<b>18%</b>	<b>559.36</b>	<b>เพิ่มขึ้น</b>

ที่มาข้อมูล : ตารางสรุปสภาพน้ำในอ่างเก็บน้ำขนาดใหญ่ทั่วประเทศ และตารางสรุปสภาพน้ำในอ่างเก็บน้ำภาคตะวันออกเฉียงเหนือ กรมชลประทาน

หมายเหตุ :

- อ่างเก็บน้ำขนาดใหญ่ หมายถึง อ่างเก็บน้ำที่มีความจุตั้งแต่ 100 ล้าน ลบ.ม. ขึ้นไป
- เป็นอ่างเก็บน้ำอยู่ในความรับผิดชอบของการไฟฟ้าฝ่ายผลิตแห่งประเทศไทย(10) นอกนั้นอยู่ในความรับผิดชอบของกรมชลประทาน (28)
- เป็นอ่างเก็บน้ำขนาดกลางที่มีความสำคัญต่อการอุตสาหกรรมและการประปา ของลุ่มน้ำชายฝั่งทะเลตะวันออก
- ที่มา : กรมชลประทาน และการไฟฟ้าฝ่ายผลิตแห่งประเทศไทย
- จังหวัดที่มีอ่างเก็บน้ำขนาดใหญ่มีจำนวน 26 จังหวัด ไม่มี 50 จังหวัด

รศ. หมายถึง ระดับเก็บกักของอ่าง



ลำดับของเขื่อนตามความจุ

- ศรีนครินทร์ 2.ภูมิพล 3.สิริกิติ์ 4.วีรชา 5.รัชชประภา
- 6.ลุมพินี 7.สิรินธร 8.บางลา 9.ลำปาว 10.ป่าสัก

ลำดับของเขื่อนตามปริมาณน้ำใช้การได้

- ภูมิพล 2.ศรีนครินทร์ 3.สิริกิติ์ 4.วีรชา 5.รัชชประภา
- 6.ลำปาว 7.ลุมพินี 8.บางลา 9.สิรินธร 10.ป่าสัก