



รายงานการเฝ้าระวังติดตามสถานการณ์น้ำ ๒๔ ชั่วโมง

ศูนย์ป้องกันวิกฤติน้ำ กรมทรัพยากรน้ำ กระทรวงทรัพยากรธรรมชาติและสิ่งแวดล้อม
โทรศัพท์ ๐ ๒๒๕๘ ๖๖๓๑ โทรสาร ๐ ๒๒๕๘ ๖๖๒๙ <http://www.dwr.go.th>

รายงานฉบับที่ ๖๘๐/๒๕๕๙

เวลา ๐๘.๐๐ น.

วันที่ ๑๒ ธันวาคม ๒๕๕๙

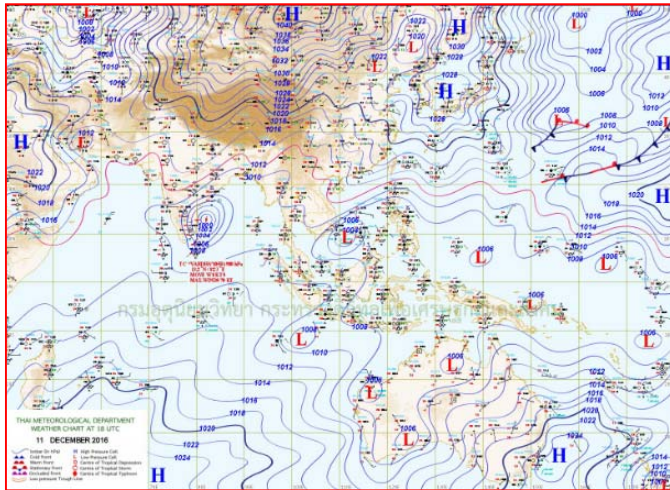
เรื่อง รายงานการเฝ้าระวังติดตามสถานการณ์น้ำ ๒๔ ชั่วโมง

เรียน รมว.ทส. เลขานุการ รมว.ทส. ปกท.ทส. รอง ปกท.ทส. อทน. รอง อทน. และหน่วยงานที่เกี่ยวข้อง

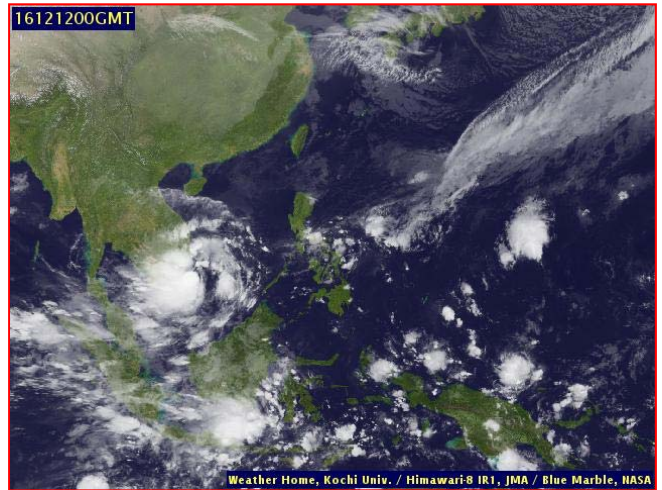
กรมทรัพยากรน้ำขอรายงานการเฝ้าระวังและติดตามสถานการณ์น้ำ ประจำวันที่ ๑๒ ธันวาคม ๒๕๕๙ ดังนี้

๑. สภาวะอากาศ ณ เวลา ๐๖.๐๐ น. (ที่มา: กรมอุตุนิยมวิทยา)

พยากรณ์อากาศ ๒๔ ชั่วโมงข้างหน้า ประเทศไทยตอนบนยังคงมีอากาศหนาวเย็นต่อเนื่องกับมีหมอกในตอนเช้า ในขณะที่กรุงเทพมหานครและปริมณฑลยังคงมีอากาศเย็นในตอนเช้า ขอให้ประชาชนดูแลสุขภาพเนื่องจากอากาศที่เปลี่ยนแปลงในระยะนี้ สำหรับภาคใต้มีฝนตกน้อยลงกว่าในช่วงที่ผ่านมา ส่วนคลื่นลมบริเวณอ่าวไทยและทะเลอันดามันมีคลื่นสูง ๑-๒ เมตร

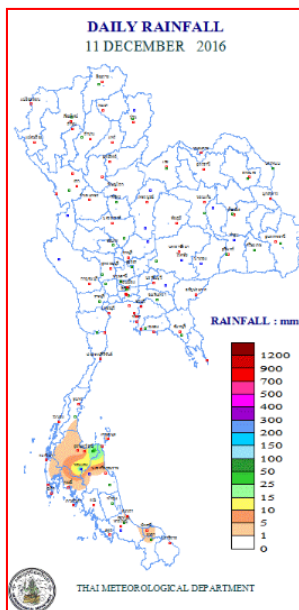


แผนที่อากาศ วันที่ ๑๒ ธ.ค. ๒๕๕๙ เวลา ๐๖.๐๐ น.



ภาพถ่ายจากดาวเทียม วันที่ ๑๒ ธ.ค. ๒๕๕๙ เวลา ๐๗.๐๐ น.

๒. ปริมาณฝนสะสม ณ เวลา ๐๗.๐๐ น. (เมื่อวาน) - ๐๗.๐๐ น. (วันนี้) (ที่มา: กรมอุตุนิยมวิทยา)

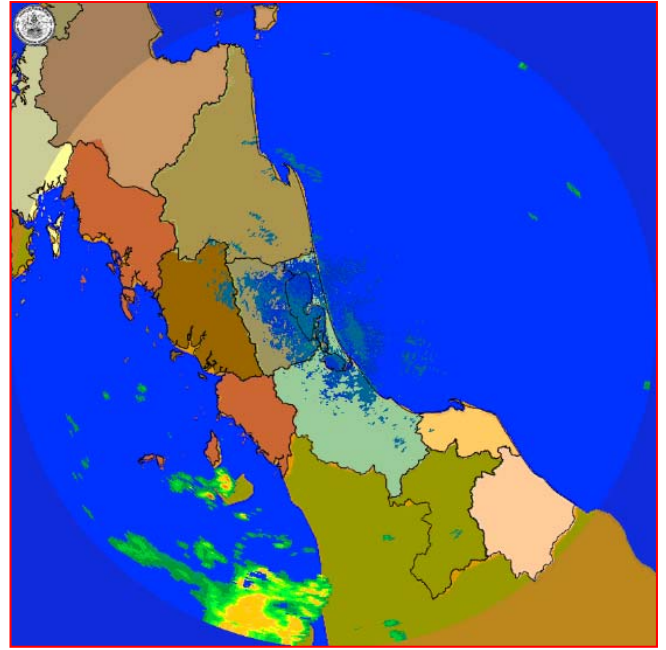


| จุดตรวจวัด | ปริมาณฝน (มม.) |
|------------------------------|----------------|
| จ.สุราษฎร์ธานี (สกษ.) | ๒๙.๕ |
| จ.สุราษฎร์ธานี (พระแสง สอท.) | ๑๘.๐ |
| จ.นครศรีธรรมราช (ฉวาง) | ๑.๔ |
| จ.ปัตตานี | ๑.๒ |
| จ.ยะลา (สกษ.) | ๑.๒ |
| จ.สุราษฎร์ธานี | ๐.๘ |
| - | - |

๓. เรดาร์ตรวจอากาศ ณ วันที่ ๑๒ ธันวาคม ๒๕๕๙ (ที่มา: กรมอุตุนิยมวิทยา)



สถานีสุวรรณภูมิ เวลา ๐๘.๓๐ น.



สถานีสงขลา เวลา ๐๘.๓๐ น.

จากเรดาร์ตรวจอากาศ จะพบว่ามียกุ่มเมฆฝนกระจายบริเวณภาคกลาง ภาคตะวันออก และภาคใต้

๔. สถานการณ์น้ำในอ่างเก็บน้ำขนาดใหญ่ ณ วันที่ ๑๑ ธันวาคม ๒๕๕๙ (ที่มา: กรมชลประทาน)

สภาพน้ำในอ่างเก็บน้ำขนาดใหญ่ ปริมาณน้ำในอ่างฯ ๕๐,๓๖๑ ล้าน ลบ.ม. คิดเป็นร้อยละ ๗๑ (ปริมาณน้ำใช้การได้ ๒๖,๘๓๔ ล้าน ลบ.ม. คิดเป็นร้อยละ ๕๓) ปริมาณน้ำในอ่างฯ เทียบกับปี ๒๕๕๘ (๔๐,๕๕๕ ล้าน ลบ.ม. คิดเป็นร้อยละ ๕๓) มากกว่าปี ๒๕๕๘ จำนวน ๙,๘๐๖ ล้าน ลบ.ม. ปริมาณน้ำไหลลงอ่างฯ จำนวน ๓๐.๘๖ ล้าน ลบ.ม. ปริมาณน้ำระบายจำนวน ๖๒.๑๕ ล้าน ลบ.ม. สามารถรับน้ำได้อีก ๒๐,๓๙๖ ล้าน ลบ.ม.

| อ่างเก็บน้ำ | ปริมาณน้ำในอ่าง | | ปริมาณน้ำใช้การได้ | | ปริมาณน้ำไหลลงอ่าง | | ปริมาณน้ำระบาย | | ปริมาณน้ำรับได้อีก (ล้าน ม. ^๓) (ความจุที่ รนส.- ปริมาณน้ำปัจจุบัน) |
|--------------------|--------------------------------|--------------|--------------------------------|-------------|--------------------------------|----------------------------------|--------------------------------|----------------------------------|--|
| | ปริมาณ (ล้าน ม. ^๓) | % น้ำเก็บกัก | ปริมาณ (ล้าน ม. ^๓) | % น้ำใช้การ | วันนี้ (ล้าน ม. ^๓) | เมื่อวาน (ล้าน ม. ^๓) | วันนี้ (ล้าน ม. ^๓) | เมื่อวาน (ล้าน ม. ^๓) | |
| ๑.ภูมิพล | ๗,๒๐๒ | ๕๓ | ๓,๔๐๒ | ๓๕ | ๐.๙๗ | ๔.๗๙ | ๑๐.๐๐ | ๑๐.๐๐ | ๖,๒๖๐ |
| ๒.สิริกิติ์ | ๗,๖๕๕ | ๘๐ | ๔,๘๐๕ | ๗๒ | ๓.๐๓ | ๒.๘๒ | ๑๘.๖๐ | ๑๖.๐๗ | ๒,๙๘๕ |
| ๓.จุฬารัตน์ | ๑๕๙ | ๙๗ | ๑๒๒ | ๙๖ | ๐.๑๔ | ๐.๐๑ | ๐.๐๐ | ๐.๐๐ | ๔๘ |
| ๔.อุบลรัตน์ | ๒,๓๒๒ | ๙๕ | ๑,๗๔๑ | ๙๔ | ๐.๐๖ | ๗.๐๖ | ๙.๙๗ | ๙.๒๙ | ๑๐๙ |
| ๕.ลำปาว | ๑,๑๓๕ | ๕๗ | ๑,๐๓๕ | ๕๕ | ๐.๐๐ | ๑.๐๖ | ๑.๑๑ | ๑.๑๐ | ๑,๓๑๕ |
| ๖.สิรินธร | ๑,๖๔๒ | ๘๓ | ๘๑๐ | ๗๑ | ๐.๐๐ | ๐.๘๒ | ๐.๐๐ | ๐.๐๐ | ๓๒๔ |
| ๗.ป่าสักชลสิทธิ์ | ๙๓๗ | ๙๘ | ๙๓๔ | ๙๘ | ๑.๘๗ | ๐.๑๒ | ๓.๐๕ | ๓.๐๕ | ๒๓ |
| ๘.ศรีนครินทร์ | ๑๓,๖๔๒ | ๗๗ | ๓,๓๗๗ | ๔๕ | ๗.๖๖ | ๔.๐๕ | ๔.๘๐ | ๔.๙๘ | ๕,๒๐๘ |
| ๙.วชิราลงกรณ | ๕,๗๙๕ | ๖๕ | ๒,๗๘๓ | ๔๘ | ๒.๗๓ | ๒.๖๗ | ๕.๐๓ | ๔.๙๗ | ๕,๒๐๕ |
| ๑๐.ขุนด่านปราการชล | ๒๑๙ | ๙๘ | ๒๑๕ | ๙๘ | ๐.๐๔ | ๐.๐๗ | ๐.๒๗ | ๐.๑๒ | ๗ |
| ๑๑.รัชชประภา | ๔,๙๓๐ | ๘๗ | ๓,๕๗๘ | ๘๓ | ๗.๑๒ | ๓.๗๕ | ๐.๐๐ | ๐.๐๐ | ๑,๖๙๐ |
| ๑๒.บางบาล | ๔๗๖ | ๓๓ | ๒๐๐ | ๑๗ | ๔.๒๘ | ๓.๗๐ | ๐.๕๔ | ๐.๕๔ | ๑,๑๙๘ |

๕. สถานการณ์น้ำในประเทศ ณ วันที่ ๘ - ๑๒ ธันวาคม ๒๕๕๙ (ที่มา: กรมชลประทาน)

| สถานี | แม่น้ำ | อำเภอ | จังหวัด | ระดับ ตลิ่ง (ม. รทก.) | ระดับน้ำ (ม.รทก.) | | | | | แนวโน้ม |
|-------|-------------|------------|---------------|--------------------------------|-------------------|-----------|------------|------------|------------|-----------|
| | | | | | พฤษภาคม | ตุลาคม | พฤศจิกายน | ธันวาคม | มกราคม | |
| | | | | | ๘ ธ.ค. | ๙ ธ.ค. | ๑๐ ธ.ค. | ๑๑ ธ.ค. | ๑๒ ธ.ค. | |
| P.๑ | ปิง | เมือง | เชียงใหม่ | ๓.๗๐ | ๑.๒๕ | ๑.๒๕ | ๑.๒๖ | ๑.๒๑ | ๑.๒๐ | ลดลง |
| W.๑C | วัง | เมือง | ลำปาง | ๕.๒๐ | ๐.๔๑ | ๐.๕๐ | ๐.๐๕ | -๐.๑๖ | -๐.๔๒ | ลดลง |
| Y.๔ | ยม | เมือง | สุโขทัย | ๗.๔๕ | ๓.๓๙ | ๓.๓๔ | ๓.๔๗ | ๓.๓๘ | ๓.๐๐ | ลดลง |
| N.๗A | น่าน | เมือง | พิจิตร | ๑๐.๗๘ | ๒.๒๖ | ๒.๑๕ | ๑.๙๘ | ๑.๙๓ | ๒.๑๑ | เพิ่มขึ้น |
| C.๑๓ | เจ้าพระยา | สรรพยา | ชัยนาท | ๑๖.๓๔ | ๑๔.๖๖ | ๑๔.๗๐ | ๑๔.๗๕ | ๑๔.๗๗ | ๑๔.๗๐ | ลดลง |
| M.๖A | มูล | สตึก | บุรีรัมย์ | ๖.๐๐ | ๓.๕๘ | ๓.๓๑ | ๓.๐๗ | ๒.๘๕ | ๒.๔๕ | ลดลง |
| M.๗ | มูล | เมือง | อุบลราชธานี | ๗.๐๐ | ๒.๘๙ | ๒.๘๔ | ๒.๔๐ | ๒.๓๘ | ๒.๔๒ | เพิ่มขึ้น |
| M.๑๙๑ | ลำตะคอง | เมือง | นครราชสีมา | ๓.๐๐ | ๐.๖๑ | ๐.๖๗ | ๐.๙๑ | ๐.๙๓ | ๐.๙๓ | ทรงตัว |
| M.๑๕๙ | ลำชี | จอมพระ | สุรินทร์ | ๑๑.๓๐ | ๒.๓๐ | ๒.๒๐ | ๒.๑๐ | ๒.๑๐ | ๑.๕๕ | ลดลง |
| M.๙๕ | ลำเสียวใหญ่ | สุวรรณภูมิ | ร้อยเอ็ด | ๓.๒๐ | ๒.๔๘ | ๒.๔๗ | ๒.๔๖ | ๒.๔๖ | ๒.๔๕ | ลดลง |
| X.๖๔ | คลองท่าแซะ | ท่าแซะ | ชุมพร | ๑๗.๑๓ | ๑๕.๒๐ | ๑๑.๑๘ | ๙.๕๐ | ๙.๖๓ | ๘.๗๔ | ลดลง |
| X.๑๔๙ | คลองกลาย | นบพิตำ | นครศรีธรรมราช | ๓๓.๙๖ | ๒๙.๗๐ | ๒๙.๕๕ | ๒๙.๙๐ | ๒๙.๕๕ | ๒๙.๔๒ | ลดลง |
| X.๒๗๔ | แม่น้ำโก-ลก | แว้ง | นราธิวาส | ๒๒.๔๐ | ๑๙.๑๘ | ๑๙.๘๐ | ๑๙.๓๐ | ๑๙.๔๙ | ๑๙.๓๕ | ลดลง |
| X.๓๗A | แม่น้ำตาปี | พระแสง | สุราษฎร์ธานี | ๑๐.๗๖ | ๑๑.๓๐ | ๑๑.๓๔ | ๑๑.๑๘ | ๑๑.๙๑ | ๑๐.๗๑ | ลดลง |

*** ยังไม่ได้รับรายงาน

๖. สถานการณ์น้ำในพื้นที่ลุ่มน้ำโขง ณ วันที่ ๙ ธันวาคม ๒๕๕๙ (ที่มา: MRC: Mekong River Commission)

| สถานี | ระดับตลิ่ง(เมตร) | ระดับน้ำ (เมตร) | ต่ำกว่าระดับตลิ่ง (เมตร) | แนวโน้ม |
|--------------------------|------------------|-----------------|--------------------------|-----------|
| อ.เชียงแสน จ.เชียงราย | ๑๒.๘๐ | ๒.๑๕ | ๑๐.๖๕ | ลดลง |
| อ.เชียงคาน จ.เลย | ๑๖.๐๐ | ๖.๓๒ | ๙.๖๘ | ลดลง |
| อ.เมือง จ.หนองคาย | ๑๒.๒๐ | ๓.๙๘ | ๘.๒๒ | ลดลง |
| อ.เมือง จ.นครพนม | ๑๒.๕๐ | ๒.๘๙ | ๙.๖๑ | ทรงตัว |
| อ.เมือง จ.มุกดาหาร | ๑๒.๐๐ | ๒.๙๖ | ๙.๐๔ | ลดลง |
| อ.โขงเจียม จ.อุบลราชธานี | ๑๔.๕๐ | ๓.๔๙ | ๑๑.๐๑ | เพิ่มขึ้น |

๖. สถานการณ์เตือนภัย Early Warning ณ วันที่ ๑๒ ธันวาคม ๒๕๕๙ (ที่มา: สำนักวิจัย พัฒนาและอุทกวิทยา กรมทรัพยากรน้ำ)

[เวลา ๑๕.๐๐ น.(เมื่อวาน) - ๐๘.๐๐ น. (วันนี้)]

| การแจ้งเตือน | สถานี | การแจ้งเตือน |
|--------------------------|-------|--------------|
| เตือนสีแดง (อพยพ) | - | - |
| เตือนสีเหลือง (เตือนภัย) | - | - |
| เตือนสีเขียว (เฝ้าระวัง) | - | - |

*ได้รับข้อมูลจากทาง Social Media โดยโปรแกรม Line ศูนย์อุทกภัย ทน.

๗. สถานการณ์ธรณีพิบัติ ณ วันที่ ๑๑ ธันวาคม ๒๕๕๙ (ที่มา : กรมทรัพยากรธรณี)

ไม่มีสถานการณ์ธรณีพิบัติภัย

๘. เหตุการณ์วิกฤตน้ำปัจจุบัน ณ วันที่ ๑๒ ธันวาคม ๒๕๕๙ [เวลา ๑๕.๐๐ น.(เมื่อวาน) - ๐๘.๐๐ น. (วันนี้)]

จ.นครศรีธรรมราช - ชาวสวนส้มโอทับทิมสยาม ในย่านลุ่มน้ำปากพนัง ในเขต ต.คลองน้อย อ.ปากพนัง และ ต.บางจาก อ.เมืองนครศรีธรรมราช บางส่วน เตือดร้อนจากภาวะน้ำท่วมขังนานกว่า ๑๐ วันแล้ว ทำให้ต้นส้มโอทับทิมสยาม กำลังเริ่มทยอยยืนต้นตายเนื่องจากน้ำท่วมขังเป็นเวลานาน โดยมีพื้นที่ปลูกในย่านนี้มากกว่า ๒,๕๐๐ ไร่ แม้ว่ากรมชลประทาน กำลังเร่งระดมเครื่องกล และเครื่องสูบน้ำระบายออกจากพื้นที่นี้อย่างต่อเนื่อง แต่ระดับน้ำจากสวนส้มโอลดเพียงบางส่วนเท่านั้น ชาวบ้านอีกจำนวนมากต้องช่วยเหลือตนเองด้วยการหาเครื่องสูบน้ำเร่งระบายน้ำออกจากพื้นที่สวนอย่างยากลำบาก

๙. สถานการณ์อุทกภัย ณ วันที่ ๑๒ ธันวาคม ๒๕๕๙ (ที่มา : กรมป้องกันและบรรเทาสาธารณภัย)

สถานการณ์อุทกภัย วาตภัย และน้ำป่าไหลหลาก ในพื้นที่ ๑๔ จังหวัดภาคใต้ และประจวบคีรีขันธ์

จังหวัดที่ได้รับผลกระทบ ๑๒ จังหวัด (ชุมพร สุราษฎร์ธานี นครศรีธรรมราช กระบี่ ตรัง พัทลุง สงขลา ยะลา ปัตตานี นราธิวาส ระนอง ประจวบคีรีขันธ์) **๙๖ อำเภอ ๖๕๒ ตำบล ๔,๘๐๖ หมู่บ้าน ๒๕๖,๒๗๐ ครัวเรือน ๗๕๙,๐๖๔ คน** เสียชีวิต ๒๘ ราย (นครศรีธรรมราช ๑๐ ราย ปัตตานี ๕ ราย สุราษฎร์ธานี ๔ ราย สงขลา ๔ ราย พัทลุง ๓ ราย ประจวบคีรีขันธ์ ๑ ราย ตรัง ๑ ราย) สูญหาย ๑ ราย (สุราษฎร์ธานี) บาดเจ็บสาหัส ๑ ราย (สงขลา)

ปัจจุบันยังคงได้รับผลกระทบจำนวน ๕ จังหวัด (สุราษฎร์ธานี นครศรีธรรมราช ตรัง สงขลา พัทลุง) **๒๒ อำเภอ ๑๒๓ ตำบล ๑,๑๑๒ หมู่บ้าน**

๑๐. การคาดหมายลักษณะอากาศ ๗ วันข้างหน้า (ระหว่างวันที่ ๑๒ - ๑๗ ธันวาคม ๒๕๕๙)

ในช่วงวันที่ ๑๒-๑๓ ธ.ค. ประเทศไทยตอนบนจะมีอุณหภูมิสูงขึ้น กับมีหมอกในตอนเช้า และมีหมอกหนาในบางพื้นที่ สำหรับภาคใต้มีฝนลดลง และคลื่นลมบริเวณอ่าวไทยมีคลื่นสูง ๑-๒ เมตร

หลังจากนั้นในช่วงวันที่ ๑๔-๑๗ ธ.ค. ประเทศไทยตอนบนจะมีอุณหภูมิลดลง ๑-๓ องศาเซลเซียสกับมีลมแรง โดยมีฝนบางแห่ง ในบริเวณภาคตะวันออกเฉียงเหนือตอนล่าง และภาคตะวันออก สำหรับภาคใต้จะมีฝนเพิ่มมากขึ้น และมีฝนตกหนักบางแห่ง สำหรับคลื่นลมบริเวณอ่าวไทยจะมีกำลังแรงขึ้น โดยมีคลื่นสูงประมาณ ๒ เมตร

จึงเรียนมาเพื่อโปรดทราบ

นายวรศาสน์ อภัยพงษ์
อธิบดีกรมทรัพยากรน้ำ