

รายงานสถานการณ์น้ำลุ่มน้ำบางปะกง-ปราจีนบุรี

วันที่ 25 สิงหาคม 2563

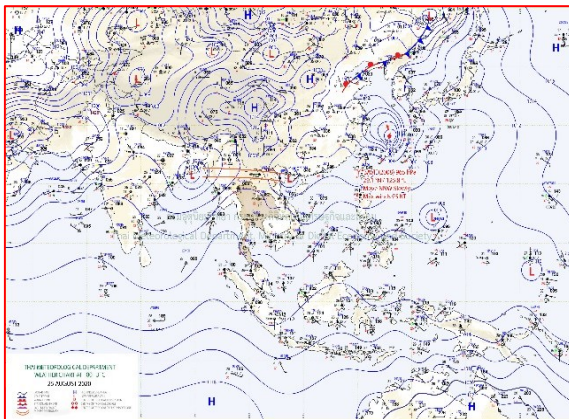
1) สภาพภูมิอากาศ (ที่มา : กรมอุตุนิยมวิทยา)

ลักษณะอากาศทั่วไป

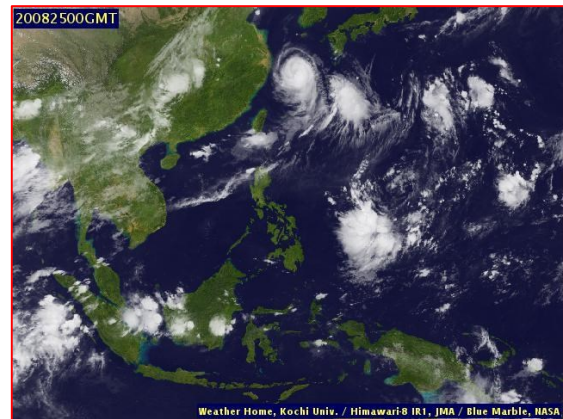
ร่องมรสุมพาดผ่านประเทศเมียนมาและลาวเข้าสู่หย่อมความกดอากาศต่ำบริเวณอ่าวตังเกี๋ย สำหรับมรสุมตะวันตกเฉียงใต้ยังคงพัดปกคลุมทะเลอันดามัน และประเทศไทย ลักษณะเช่นนี้ทำให้ประเทศไทยตอนบนมีฝนน้อยในระยะนี้

สภาพอากาศภาคตะวันออก

เมฆบางส่วน กับมีฝนฟ้าคะนอง ร้อยละ 20 ของพื้นที่ ส่วนมากบริเวณจังหวัดระยอง จันทบุรี และตราด อุณหภูมิต่ำสุด 25-28 องศาเซลเซียส อุณหภูมิสูงสุด 33-35 องศาเซลเซียส ลมตะวันตกเฉียงใต้ ความเร็ว 15-30 กม./ชม. ทะเลมีคลื่นสูงประมาณ 1 เมตร บริเวณที่มีฝนฟ้าคะนองคลื่นสูง 1-2 เมตร



แผนที่อากาศวันที่ 25 ส.ค. 2563 เวลา 07.00 น.



ภาพถ่ายจากดาวเทียมวันที่ 25 ส.ค. 2563 เวลา 07.00 น.

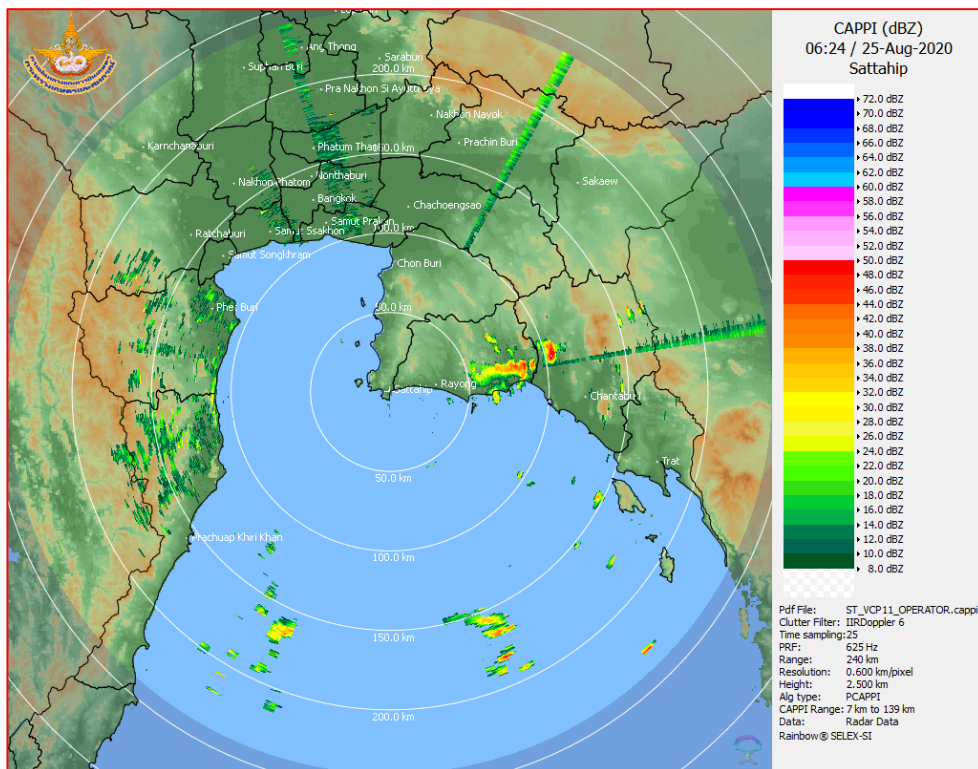
2) สถานการณ์ฝน

จากข้อมูลสถานการณ์ฝนในพื้นที่ลุ่มน้ำบางปะกง-ปราจีนบุรี ของวันที่ 25 สิงหาคม 2563 จากกรมอุตุนิยมวิทยา สถาบันสารสนเทศทรัพยากรน้ำ (องค์การมหาชน) กรมชลประทาน และกรมทรัพยากรน้ำพบว่า มีฝนตกเล็กน้อย บริเวณจังหวัดฉะเชิงเทรา และชลบุรี โดยมีปริมาณฝน 0.1 – 3.5 มม.

ข้อมูลสถานการณ์ฝนในพื้นที่ลุ่มน้ำบางปะกง-ปราจีนบุรี ณ วันที่ 25 สิงหาคม 2563
(ข้อมูลจากกรมอุตุนิยมวิทยา เวลา 07.00 น.)

ลำดับ	พื้นที่	ปริมาณฝน (มม.)
1	สนง.เกษตรบ้านโพธิ์ จ.ฉะเชิงเทรา	3.5
2	อ.บางปะกง จ.ฉะเชิงเทรา	2.2
3	อ.เมือง จ.ชลบุรี	0.1

หมายเหตุ “ฟ” คือ ฝนวัดปริมาณไม่ได้ (ต่ำกว่า 0.1 มิลลิเมตร), “*” คือ ไม่ได้รับข้อมูล



ภาพเรดาร์ตรวจอากาศ “สถานีสัตหีบ”
ณ วันที่ 25 สิงหาคม 2563 เวลา 13.24 น.
(ที่มา : กรมอุตุนิยมวิทยา)

สถานการณ์น้ำฝน

<p>WRF-ROMS (ThaiGeo), 24-Hour Precipitation, Thailand Model (3x3 km) 24-Aug-2020 19:00 to 25-Aug-2020 19:00 (Bangkok Time)</p> <p>Created by HII initial date 24-Aug-2020 19:00 (Bangkok Time)</p>	<p>WRF-ROMS (ThaiGeo), 24-Hour Precipitation, Thailand Model (3x3 km) 25-Aug-2020 19:00 to 26-Aug-2020 19:00 (Bangkok Time)</p> <p>Created by HII initial date 24-Aug-2020 19:00 (Bangkok Time)</p>
<p>แผนที่การคาดการณ์น้ำฝนวันที่ 25 ส.ค. 63</p>	<p>แผนที่การคาดการณ์น้ำฝนวันที่ 26 ส.ค. 63</p>
<p>WRF-ROMS (ThaiGeo), 24-Hour Precipitation, Thailand Model (3x3 km) 26-Aug-2020 19:00 to 27-Aug-2020 19:00 (Bangkok Time)</p> <p>Created by HII initial date 24-Aug-2020 19:00 (Bangkok Time)</p>	<p>WRF-ROMS (ThaiGeo), 24-Hour Precipitation, Southeast Asia Model (9x9 km) 27-Aug-2020 19:00 to 28-Aug-2020 19:00 (Bangkok Time)</p> <p>Created by HII initial date 24-Aug-2020 19:00 (Bangkok Time)</p>
<p>แผนที่การคาดการณ์น้ำฝนวันที่ 27 ส.ค. 63</p>	<p>แผนที่การคาดการณ์น้ำฝนวันที่ 28 ส.ค. 63</p>
<p>WRF-ROMS (ThaiGeo), 24-Hour Precipitation, Southeast Asia Model (9x9 km) 28-Aug-2020 19:00 to 29-Aug-2020 19:00 (Bangkok Time)</p> <p>Created by HII initial date 24-Aug-2020 19:00 (Bangkok Time)</p>	<p>WRF-ROMS (ThaiGeo), 24-Hour Precipitation, Southeast Asia Model (9x9 km) 29-Aug-2020 19:00 to 30-Aug-2020 19:00 (Bangkok Time)</p> <p>Created by HII initial date 24-Aug-2020 19:00 (Bangkok Time)</p>
<p>แผนที่การคาดการณ์น้ำฝนวันที่ 29 ส.ค. 63</p>	<p>แผนที่การคาดการณ์น้ำฝนวันที่ 30 ส.ค. 63</p>
<p>ที่มา : www.thaiwater.net</p>	
<p>ผลการคาดการณ์ปริมาณฝนล่วงหน้า</p>	

3) ข้อมูลปริมาณน้ำในลำน้ำ

สถานการณ์น้ำท่า (21 - 25 ส.ค. 63 ที่มา : กรมชลประทาน เวลา 06.00 น.)

สถานี	อำเภอ	จังหวัด	ลุ่มน้ำ	ระดับ	ศุกร์	เสาร์	อาทิตย์	จันทร์	อังคาร	แนว โน้ม (เพิ่ม/ ลด)
				ตลิ่ง(ม.)	21	22	23	24	25	
				ความจุ ลำน้ำ (ลบ.ม./ วิ.)	ส.ค.	ส.ค.	ส.ค.	ส.ค.	ส.ค.	
Kgt.19A	เกาะ จันทร์	ชลบุรี	บางปะกง	4.8	1.79	1.71	1.72	1.75	1.75	ทรงตัว
				83.95	3.40	2.30	2.40	2.80	2.80	
Kgt.30	เทศบาล เมือง	ฉะเชิงเทรา	บางปะกง	1.70	0.77	0.34	-0.16	-0.37	-0.46	ลดลง
				น้ำหนุน	*	*	*	*	*	
Ny.1B	เมือง	นครนายก	บางปะกง	8.81	4.80	5.20	5.87	5.05	4.91	ลดลง
				246.90	23.00	35.00	60.80	30.50	26.30	
Ny.3	บ้านนา	นครนายก	บางปะกง	6.26	4.01	4.06	4.18	4.10	4.04	ลดลง
				80.10	23.00	17.30	19.70	18.10	16.90	
Ny.4	เมือง	ปราจีนบุรี	บางปะกง	3.34	1.10	1.40	1.30	1.20	1.00	ลดลง
				185.00	15.00	26.00	22.00	18.00	12.00	
Ny.7	เมือง	นครนายก	บางปะกง	6.56	4.61	4.71	4.89	4.48	4.81	เพิ่มขึ้น
				*	*	*	*	*	*	
Kgt.1	เมือง	ปราจีนบุรี	ปราจีนบุรี	4.13	1.38	1.47	1.57	1.59	1.62	เพิ่มขึ้น
				774.00	**	**	**	**	**	
Kgt.3	กบินทร์ บุรี	ปราจีนบุรี	ปราจีนบุรี	10.20	3.79	3.93	4.04	4.10	4.31	เพิ่มขึ้น
				519.00	124.50	131.50	137.00	140.00	152.60	
Kgt.6	ศรีมหา โพธิ์	ปราจีนบุรี	ปราจีนบุรี	7.10	2.26	2.32	2.35	2.35	2.75	เพิ่มขึ้น
				-	*	*	*	*	*	
Kgt.9	เขา ฉกรรจ์	สระแก้ว	ปราจีนบุรี	10.00	3.78	3.87	4.03	4.17	3.84	ลดลง
				483.30	5.00	8.00	16.00	25.80	6.50	
Kgt.10	เมือง	สระแก้ว	ปราจีนบุรี	11.00	5.67	5.68	5.72	6.01	5.74	ลดลง
				300.00	10.10	10.40	11.80	28.70	12.60	
Kgt.13A	กบินทร์ บุรี	ปราจีนบุรี	ปราจีนบุรี	16.17	7.94	7.57	7.51	7.63	8.21	เพิ่มขึ้น
				448.90	36.50	27.40	26.20	17.70	43.25	
Kgt.14	นาดี	ปราจีนบุรี	ปราจีนบุรี	7.06	1.82	1.97	1.72	2.49	1.92	ลดลง
				370.50	4.20	6.40	3.20	17.70	5.40	

หมายเหตุ* ไม่ได้รับข้อมูล

ปริมาณน้ำในลำน้ำในพื้นที่ลุ่มน้ำบางปะกง-ปราจีนบุรี วันที่ 25 สิงหาคม 2563



สถานีเชิงสะพานฉะเชิงเทรา ต.หน้าเมือง อ.เมือง จ.ฉะเชิงเทรา
(ลุ่มน้ำบางปะกง – แม่น้ำบางปะกง)

4) สรุป

- สถานการณ์น้ำในลุ่มน้ำบางปะกง อยู่ในภาวะปกติ และระดับน้ำในลำน้ำส่วนใหญ่มีแนวโน้มลดลง
- สถานการณ์น้ำในลุ่มน้ำปราจีนบุรี อยู่ในภาวะปกติ และระดับน้ำในลำน้ำส่วนใหญ่มีแนวโน้มเพิ่มขึ้น