



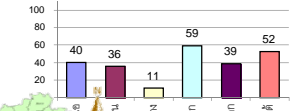
รายงานสรุปสภาพน้ำในอ่างเก็บน้ำขนาดใหญ่และขนาดกลาง

รายงานสถานการณ์ ณ วันที่ 27 สิงหาคม 2563

ปริมาณน้ำในอ่างที่ใช้การได้ในสัปดาห์นี้ + มากกว่า / - น้อยกว่า สัปดาห์ก่อน 1,350.84 ล้าน ลบ.ม.

สรุปสถานการณ์ปริมาณน้ำในอ่างเก็บน้ำที่ใช้ในทุกกิจกรรมทั่วประเทศ น้อยกว่าปริมาณน้ำที่ไหลเข้าอ่าง เมื่อเทียบกับสัปดาห์ที่ผ่านมา สถานการณ์อยู่ระหว่างเก็บกักน้ำ

% ปริมาณน้ำรวมแต่ละภาคปัจจุบัน



สรุปสถานการณ์ปริมาณน้ำในอ่างน้ำ

คงที่	6	อ่าง
ลดลง	2	อ่าง
เพิ่มขึ้น	30	อ่าง

เปรียบเทียบปริมาณน้ำรวม
ประเทศไทยปัจจุบัน
กับปี 62 และ ปี 63

วันที่ 27 สิงหาคม 2563 เท่ากับ 33,732 ล้าน ลบ.ม. หรือ เท่ากับ 47%

วันที่ 27 สิงหาคม 2562 เท่ากับ 39,205 ล้าน ลบ.ม. หรือ เท่ากับ 55%

ภาค	สถานการณ์ปริมาณน้ำในอ่าง				ปริมาณน้ำเปลี่ยนแปลง (ล้าน ม.³)	สถานะ
	ลดลง (แห่ง)	คงที่ (แห่ง)	เพิ่มขึ้น (แห่ง)	รวม (แห่ง)		
ภาคเหนือ	-	-	7	7	995.00	ปริมาณน้ำในอ่างเก็บน้ำเพิ่มขึ้น
ภาคตะวันออกเฉียงเหนือ	-	2	10	12	147.00	ปริมาณน้ำในอ่างเก็บน้ำเพิ่มขึ้น
ภาคกลาง	-	2	1	3	45.00	ปริมาณน้ำในอ่างเก็บน้ำเพิ่มขึ้น
ภาคตะวันออก	-	-	2	2	128.00	ปริมาณน้ำในอ่างเก็บน้ำเพิ่มขึ้น
ภาคใต้	2	2	-	4	-10.00	ปริมาณน้ำในอ่างเก็บน้ำลดลง
รวมทั้งประเทศ	2	6	30	38	1350.84	ปริมาณน้ำในอ่างเก็บน้ำเพิ่มขึ้น

ภาค	อ่างเก็บน้ำ	ความจุที่ (ล้าน ม.³)	ปริมาณน้ำที่ใช้งานได้ (ล้าน ม.³)	ใช้การได้จริง (ล้าน ม.³)	ปริมาณน้ำรวม วันที่ 27 สิงหาคม 2562		ปัจจุบัน วันที่ 27 สิงหาคม 2563				สัปดาห์ก่อน วันที่ 21 สิงหาคม 2563				ปริมาณน้ำ + เพิ่มขึ้น (ล้าน ม.³)	สถานการณ์ในอ่าง	
					ปริมาณน้ำรวม	%	ปริมาณน้ำรวม	%	ปริมาณน้ำใช้การได้จริง	%	ปริมาณน้ำรวม	%	ปริมาณน้ำใช้การได้จริง	%			
ภาคเหนือ (7)																	
1	ภูมิพล (2)	13,462	3,800	9,662	4,690	35%	4,388	33%	588	6%	4,215	31%	415	4%	173.00	เพิ่มขึ้น	
2	สิริกิติ์ (2)	9,510	2,850	6,660	4,404	46%	4,875	51%	2,025	30%	4,162	44%	1,312	20%	713.00	เพิ่มขึ้น	
3	แม่งัด	265	12	253	118	45%	117	44%	105	42%	107	40%	95	38%	10.00	เพิ่มขึ้น	
4	แม่งาว	263	14	249	66	25%	105	40%	91	37%	95	36%	81	33%	10.00	เพิ่มขึ้น	
5	กัวลม	106	3	103	70	66%	64	60%	61	59%	42	40%	39	38%	22.00	เพิ่มขึ้น	
6	กัวคอง	170	6	164	74	44%	90	53%	84	51%	73	43%	67	41%	17.00	เพิ่มขึ้น	
7	แควน้อย	939	43	896	202	22%	261	28%	218	24%	220	23%	177	20%	41.00	เพิ่มขึ้น	
	แม่จอก	110	16	94	32	29%	24	22%	8	9%	23	21%	7	7%	1.00	เพิ่มขึ้น	
รวมภาคเหนือ		34.85%	24,825	6,744	18,081	39%	9,925	40%	3,181	18%	8,939	36%	2,186	12%	995.00	เพิ่มขึ้น	
ภาคตะวันออกเฉียงเหนือ (12)																	
8	ห้วยหลวง	136	7	129	40	29%	42	31%	35	27%	38	28%	31	24%	4.00	เพิ่มขึ้น	
9	น้ำจืด	520	45	475	247	48%	230	44%	185	39%	219	42%	174	37%	11.00	เพิ่มขึ้น	
10	น้ำพอง (2)	165	8	157	53	32%	48	29%	40	25%	41	25%	33	21%	7.00	เพิ่มขึ้น	
11	จุฬารัตน์ (2)	164	37	127	42	26%	57	35%	20	16%	56	34%	19	15%	1.00	เพิ่มขึ้น	
12	ลุมพินี (2)	2,431	581	1,850	534	22%	434	18%	-	0%	399	16%	-	0%	-	คงที่	
13	ลำปาว	1,980	100	1,880	616	31%	731	37%	631	34%	644	33%	544	29%	87.00	เพิ่มขึ้น	
14	ลำตะคอง	314	22	292	142	45%	94	30%	72	25%	93	30%	71	24%	1.00	เพิ่มขึ้น	
15	ลำพระเพลิง	155	1	154	17	11%	41	26%	40	26%	38	25%	37	24%	3.00	เพิ่มขึ้น	
16	มูลนง	141	7	134	30	21%	27	19%	20	15%	26	18%	19	14%	1.00	เพิ่มขึ้น	
17	ลำพระยา	275	7	268	52	19%	52	19%	45	17%	48	17%	41	15%	4.00	เพิ่มขึ้น	
18	ลำน้ำจันทน์	121	3	118	14	12%	20	17%	17	14%	20	17%	17	14%	-	คงที่	
19	สิรินธร (2)	1,966	831	1,135	1,248	63%	1,196	61%	365	32%	1,168	59%	337	30%	28.00	เพิ่มขึ้น	
รวมภาคตะวันออกเฉียงเหนือ		11.80%	8,369	1,649	6,720	36%	2,972	36%	1,470	22%	2,789	33%	1,323	20%	147.00	เพิ่มขึ้น	
ภาคกลาง (3)																	
20	ป่าสักชลสิทธิ์	960	3	957	32	3%	70	7%	67	7%	67	7%	64	7%	3.00	เพิ่มขึ้น	
21	ห้วยเสลา	160	17	143	36	23%	31	19%	14	10%	31	19%	14	10%	-	คงที่	
22	กระเสียว	299	99	200	66	22%	57	19%	-	0%	57	19%	-	0%	-	คงที่	
รวมภาคกลาง		1.92%	1,419	119	1,300	9%	155	11%	81	6%	155	11%	36	3%	45.00	เพิ่มขึ้น	
ภาคตะวันออก (2)																	
23	ศรีนครินทร์ (2)	17,745	10,265	7,480	14,156	80%	11,865	67%	1,600	21%	11,849	67%	1,584	21%	16.00	เพิ่มขึ้น	
24	วชิราลงกรณ (2)	8,860	3,012	5,848	6,495	73%	3,892	44%	880	15%	3,780	43%	768	13%	112.00	เพิ่มขึ้น	
รวมภาคตะวันออก		37.51%	26,605	13,277	13,328	78%	15,757	59%	2,480	19%	15,629	59%	2,352	18%	128.00	เพิ่มขึ้น	
ภาคใต้ (6+4)																	
25	ขุนด่าน	224	5.00	219	86	38%	110	49%	105	48%	100	45%	95	43%	10.00	เพิ่มขึ้น	
26	คลองสิปปัตน์	420	30.00	390	50	12%	63	15%	33	8%	61	15%	31	8%	2.00	เพิ่มขึ้น	
27	บางพระ (3)	117	12.00	105	40	34%	20	17%	8	8%	17	15%	5	5%	3.00	เพิ่มขึ้น	
28	หนองปลาไหล (3)	164	13.75	150	88	54%	129	79%	115	77%	125	76%	111	74%	4.00	เพิ่มขึ้น	
29	ประแสร์ (3)	295	20.00	275	127	43%	105	36%	85	31%	88	30%	68	25%	17.00	เพิ่มขึ้น	
30	มาบประชัน (3)	17	0.72	16	7	43%	5	30%	4	26%	5	29%	4.06	26%	0.11	เพิ่มขึ้น	
31	หนองค้อ (3)	21	1.00	20	6	28%	11	53%	10	50%	11	52%	10.18	50%	0.07	เพิ่มขึ้น	
32	ดอกราย (3)	79	3.00	76	23	29%	50	63%	47	61%	47	60%	44.47	58%	2.32	เพิ่มขึ้น	
33	คลองใหญ่ (3)	45	3.00	42	17	38%	36	78%	33	77%	33	73%	30.18	71%	2.34	เพิ่มขึ้น	
34	นวมินทร์จินดา	295	19.00	276	97	33%	118	40%	99	36%	113	38%	94.00	34%	5.00	เพิ่มขึ้น	
รวมภาคใต้		11.55%	8,194	1,711	6,483	63%	4,276	52%	2,566	40%	4,287	52%	2,576	40%	-10.00	ลดลง	
รวมทั้งประเทศ		100%(38)	71,090	23,607	47,482	39,205	55%	33,732	47%	10,317	22%	30,132	42%	8,966	19%	1,350.84	เพิ่มขึ้น

ที่มาข้อมูล : ตารางสรุปสภาพน้ำในอ่างเก็บน้ำขนาดใหญ่ทั่วประเทศ และตารางสรุปสภาพน้ำในอ่างเก็บน้ำภาคตะวันออก กรมชลประทาน

หมายเหตุ :

- อ่างเก็บน้ำขนาดใหญ่ หมายถึง อ่างเก็บน้ำที่มีความจุตั้งแต่ 100 ล้าน ลบ.ม. ขึ้นไป
- เป็นอ่างเก็บน้ำอยู่ในความรับผิดชอบของการไฟฟ้าฝ่ายผลิตแห่งประเทศไทย(10) นอกนั้นอยู่ในความรับผิดชอบของกรมชลประทาน (28)
- เป็นอ่างเก็บน้ำขนาดกลางที่มีความสำคัญต่อการอุตสาหกรรมและการประปา ของลุ่มน้ำชายฝั่งทะเลตะวันออก
- ที่มา : กรมชลประทาน และการไฟฟ้าฝ่ายผลิตแห่งประเทศไทย
- จังหวัดที่มีอ่างเก็บน้ำขนาดใหญ่มีจำนวน 26 จังหวัด ไม่มี 50 จังหวัด

รศ. หมายถึง ระดับเก็บกักของอ่าง



ศูนย์เขลาง



ศูนย์ป้องกันกักตุนน้ำ กรมทรัพยากรน้ำ

ลำดับของเขื่อนตามความจุ

- ศรีนครินทร์ 2.ภูมิพล 3.สิริกิติ์ 4.วชิราลงกรณ 5.รัชชประภา
- ลุมพินี 7.สิรินธร 8.บางหลวง 9.ลำปาว 10.ป่าสัก

ลำดับของเขื่อนตามปริมาณน้ำใช้การได้

- ภูมิพล 2.ศรีนครินทร์ 3.สิริกิติ์ 4.วชิราลงกรณ 5.รัชชประภา
- ลำปาว 7.ลุมพินี 8.บางหลวง 9.สิรินธร 10.ป่าสัก