

รายงานสถานการณ์น้ำลุ่มน้ำบางปะกง-ปราจีนบุรี

วันที่ 27 สิงหาคม 2563

1) สภาพภูมิอากาศ (ที่มา : กรมอุตุนิยมวิทยา)

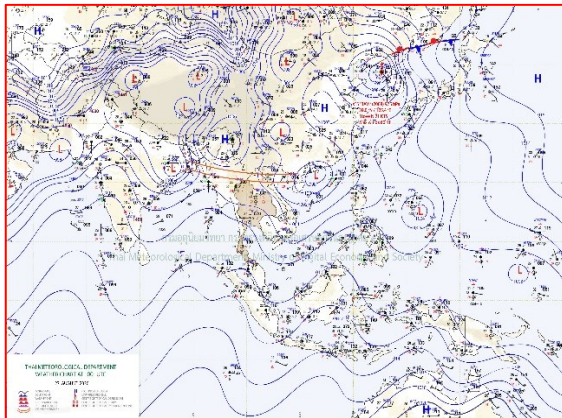
ลักษณะอากาศทั่วไป

พยากรณ์อากาศ 24 ชั่วโมงข้างหน้า ร่องมรสุมที่พาดผ่านประเทศเมียนมาและลาว เข้าสู่หย่อมความกดอากาศต่ำบริเวณทะเลจีนใต้ตอนบน จะเลื่อนลงมาพาดผ่านภาคเหนือและภาคตะวันออกเฉียงเหนือ ลักษณะเช่นนี้ทำให้ภาคเหนือ ภาคตะวันออกเฉียงเหนือ ภาคกลาง และภาคตะวันออกมีฝนเพิ่มขึ้น สำหรับมรสุมตะวันตกเฉียงใต้กำลังอ่อนพัดปกคลุมทะเลอันดามัน และภาคใต้ ทำให้ภาคใต้ยังคงมีฝนน้อยในระยะนี้

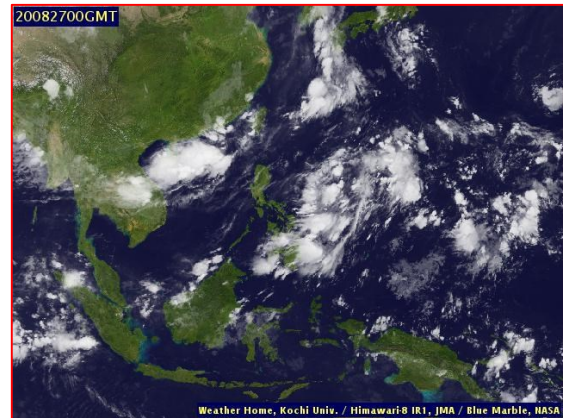
อนึ่ง หย่อมความกดอากาศต่ำกำลังแรงบริเวณมหาสมุทรแปซิฟิกด้านตะวันออกของประเทศฟิลิปปินส์ มีแนวโน้มจะทวีกำลังแรงขึ้นเป็นพายุระดับ 1 (ดีเปรสชัน) คาดว่าจะเคลื่อนตัวไปทางคาบสมุทรเกาหลีและทะเลญี่ปุ่น โดยพายุนี้ไม่ส่งผลกระทบต่อประเทศไทย

สภาพอากาศภาคตะวันออก

เมฆบางส่วน กับมีฝนฟ้าคะนอง ร้อยละ 20 ของพื้นที่ ส่วนมากบริเวณจังหวัดจันทบุรี และตราด อุณหภูมิต่ำสุด 24-28 องศาเซลเซียส อุณหภูมิสูงสุด 33-35 องศาเซลเซียส ลมตะวันตกเฉียงใต้ ความเร็ว 15-30 กม./ชม. ทะเลมีคลื่นสูงประมาณ 1 เมตร บริเวณที่มีฝนฟ้าคะนองคลื่นสูง 1-2 เมตร



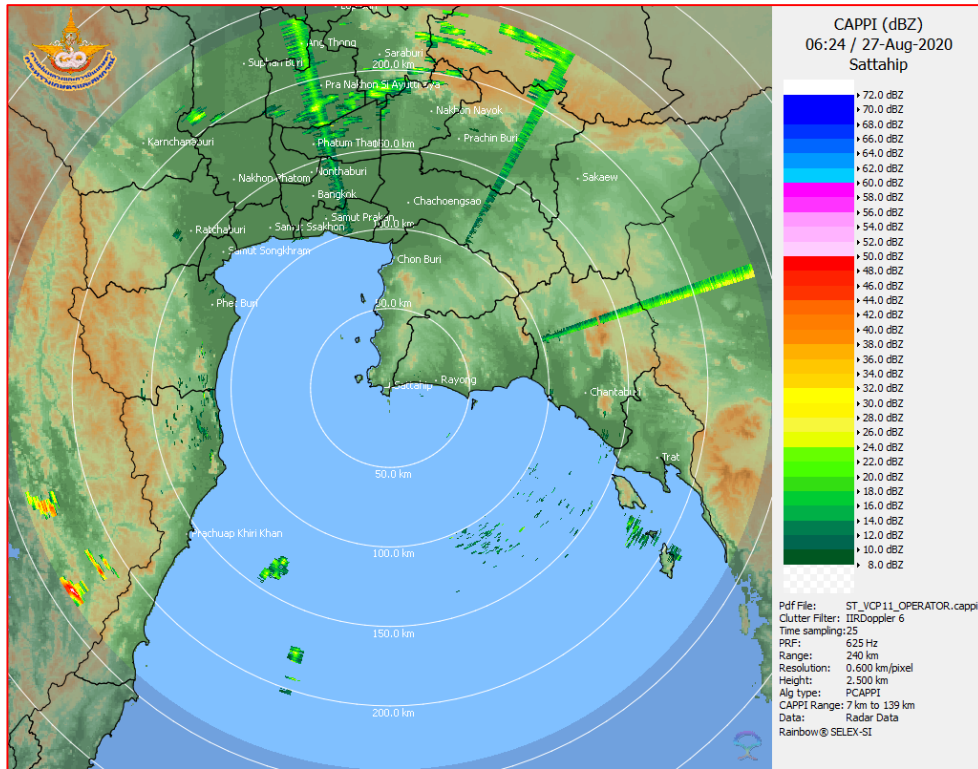
แผนที่อากาศวันที่ 27 ส.ค. 2563 เวลา 07.00 น.



ภาพถ่ายจากดาวเทียมวันที่ 27 ส.ค. 2563 เวลา 07.00 น.

2) สถานการณ์ฝน

จากข้อมูลสถานการณ์ฝนในพื้นที่ลุ่มน้ำบางปะกง-ปราจีนบุรี ของวันที่ 27 สิงหาคม 2563 จากกรมอุตุนิยมวิทยา สถาบันสารสนเทศทรัพยากรน้ำ (องค์การมหาชน) กรมชลประทาน และกรมทรัพยากรน้ำพบว่า ไม่มีฝนตกในพื้นที่



ภาพเรดาร์ที่ตรวจอากาศ “สถานีสัตหีบ”
ณ วันที่ 27 สิงหาคม 2563 เวลา 13.24 น.
(ที่มา : กรมอุตุนิยมวิทยา)

สถานการณ์น้ำฝน

<p>WRF-ROMS (ThaiGeo), 24-Hour Precipitation, Thailand Model (3x3 km) 26-Aug-2020 19:00 to 27-Aug-2020 19:00 (Bangkok Time)</p> <p>Created by HII initial date 26-Aug-2020 19:00 (Bangkok Time)</p>	<p>WRF-ROMS (ThaiGeo), 24-Hour Precipitation, Thailand Model (3x3 km) 27-Aug-2020 19:00 to 28-Aug-2020 19:00 (Bangkok Time)</p> <p>Created by HII initial date 26-Aug-2020 19:00 (Bangkok Time)</p>
<p>แผนที่การคาดการณ์น้ำฝนวันที่ 27 ส.ค. 63</p>	<p>แผนที่การคาดการณ์น้ำฝนวันที่ 28 ส.ค. 63</p>
<p>WRF-ROMS (ThaiGeo), 24-Hour Precipitation, Thailand Model (3x3 km) 28-Aug-2020 19:00 to 29-Aug-2020 19:00 (Bangkok Time)</p> <p>Created by HII initial date 26-Aug-2020 19:00 (Bangkok Time)</p>	<p>WRF-ROMS (ThaiGeo), 24-Hour Precipitation, Southeast Asia Model (9x9 km) 29-Aug-2020 19:00 to 30-Aug-2020 19:00 (Bangkok Time)</p> <p>Created by HII initial date 26-Aug-2020 19:00 (Bangkok Time)</p>
<p>แผนที่การคาดการณ์น้ำฝนวันที่ 29 ส.ค. 63</p>	<p>แผนที่การคาดการณ์น้ำฝนวันที่ 30 ส.ค. 63</p>
<p>WRF-ROMS (ThaiGeo), 24-Hour Precipitation, Southeast Asia Model (9x9 km) 30-Aug-2020 19:00 to 31-Aug-2020 19:00 (Bangkok Time)</p> <p>Created by HII initial date 26-Aug-2020 19:00 (Bangkok Time)</p>	<p>WRF-ROMS (ThaiGeo), 24-Hour Precipitation, Southeast Asia Model (9x9 km) 31-Aug-2020 19:00 to 01-Sep-2020 19:00 (Bangkok Time)</p> <p>Created by HII initial date 26-Aug-2020 19:00 (Bangkok Time)</p>
<p>แผนที่การคาดการณ์น้ำฝนวันที่ 31 ส.ค. 63</p>	<p>แผนที่การคาดการณ์น้ำฝนวันที่ 1 ก.ย. 63</p>
<p>ที่มา : www.thaiwater.net</p>	
<p>ผลการคาดการณ์ปริมาณฝนล่วงหน้า</p>	

3) ข้อมูลปริมาณน้ำในลำน้ำ

สถานการณ์น้ำท่า (23 - 27 ส.ค. 63 ที่มา : กรมชลประทาน เวลา 06.00 น.)

สถานี	อำเภอ	จังหวัด	ลุ่มน้ำ	ระดับ	อาทิตย์	จันทร์	อังคาร	พุธ	พฤหัสบดี	แนว โน้ม (เพิ่ม/ ลด)
				ตลิ่ง(ม.)	23	24	25	26	27	
				ความจุ ลำน้ำ (ลบ.ม./ วิ.)	ส.ค.	ส.ค.	ส.ค.	ส.ค.	ส.ค.	
Kgt.19A	เกาะ จันทร์	ชลบุรี	บางปะกง	4.8	1.72	1.75	1.75	1.69	1.68	ลดลง
				83.95	2.40	2.80	2.80	2.10	2.00	
Kgt.30	เทศบาล เมือง	ฉะเชิงเทรา	บางปะกง	1.70	-0.16	-0.37	-0.46	-0.49	-0.56	ลดลง
				น้ำหนุน	*	*	*	*	*	
Ny.1B	เมือง	นครนายก	บางปะกง	8.81	5.87	5.05	4.91	4.44	4.24	ลดลง
				246.90	60.80	30.50	26.30	12.80	8.80	
Ny.3	บ้านนา	นครนายก	บางปะกง	6.26	4.18	4.10	4.04	4.08	4.05	ลดลง
				80.10	19.70	18.10	16.90	17.70	17.10	
Ny.4	เมือง	ปราจีนบุรี	บางปะกง	3.34	1.30	1.20	1.00	1.00	1.00	ทรงตัว
				185.00	22.00	18.00	12.00	12.00	12.00	
Ny.7	เมือง	นครนายก	บางปะกง	6.56	4.89	4.48	4.81	4.30	4.09	ลดลง
				*	*	*	*	*	*	
Kgt.1	เมือง	ปราจีนบุรี	ปราจีนบุรี	4.13	1.57	1.59	1.62	1.54	1.24	ลดลง
				774.00	**	**	**	**	**	
Kgt.3	กบินทร์ บุรี	ปราจีนบุรี	ปราจีนบุรี	10.20	4.04	4.10	4.31	3.73	2.94	ลดลง
				519.00	137.00	140.00	152.60	121.50	85.60	
Kgt.6	ศรีมหา โพธิ์	ปราจีนบุรี	ปราจีนบุรี	7.10	2.35	2.35	2.75	2.57	2.08	ลดลง
				-	*	*	*	*	*	
Kgt.9	เขา ฉกรรจ์	สระแก้ว	ปราจีนบุรี	10.00	4.03	4.17	3.84	3.78	3.77	ลดลง
				483.30	16.00	25.80	6.50	5.00	4.80	
Kgt.10	เมือง	สระแก้ว	ปราจีนบุรี	11.00	5.72	6.01	5.74	5.68	5.66	ลดลง
				300.00	11.80	28.70	12.60	10.40	9.80	
Kgt.13A	กบินทร์ บุรี	ปราจีนบุรี	ปราจีนบุรี	16.17	7.51	7.63	8.21	7.74	7.45	ลดลง
				448.90	26.20	17.70	43.25	31.50	25.00	
Kgt.14	นาดี	ปราจีนบุรี	ปราจีนบุรี	7.06	1.72	2.49	1.92	1.65	1.52	ลดลง
				370.50	3.20	17.70	5.40	2.50	1.60	

หมายเหตุ* ไม่ได้รับข้อมูล

ปริมาณน้ำในลำน้ำในพื้นที่ลุ่มน้ำบางปะกง-ปราจีนบุรี วันที่ 27 สิงหาคม 2563



สถานีเชิงสะพานฉะเชิงเทรา ต.หน้าเมือง อ.เมือง จ.ฉะเชิงเทรา
(ลุ่มน้ำบางปะกง – แม่น้ำบางปะกง)

4) สรุป

- สถานการณ์น้ำในลุ่มน้ำบางปะกง อยู่ในภาวะปกติ และระดับน้ำในลำน้ำส่วนใหญ่มีแนวโน้มลดลง
- สถานการณ์น้ำในลุ่มน้ำปราจีนบุรี อยู่ในภาวะปกติ และระดับน้ำในลำน้ำส่วนใหญ่มีแนวโน้มลดลง