



สรุปสถานการณ์น้ำภาคตะวันออก

รายงานสถานการณ์ ณ วันที่ ๙ ธันวาคม ๒๕๕๙

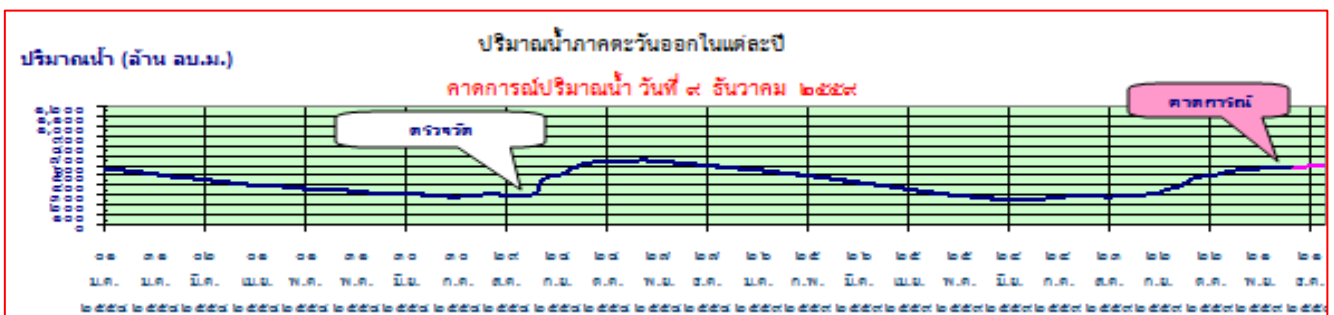
- ๑) ปริมาณน้ำกักเก็บในอ่างเก็บน้ำ จำนวน ๑๑ อ่าง เท่ากับ ๗๖๑.๙๕ ล้านลบ.ม. (ปี ๒๕๕๘ เท่ากับ ๗๐๑.๕๗ ล้านลบ.ม.) โดยมีปริมาณน้ำกักเก็บในอ่างเก็บน้ำปัจจุบัน เท่ากับ ๕๖๓.๒๙ ล้าน ลบ.ม. หรือคิดเป็น ๗๓.๙๓% ของปริมาณน้ำกักเก็บฯทั้งหมด และเมื่อเทียบกับปีที่แล้ว ได้ข้อมูล ดังนี้

รายการ	หน่วย		ปี ๕๙ เทียบกับ ปี ๕๘ มากกว่า (+)/น้อยกว่า (-) (%)
	ล้าน ลบ.ม.	%	
ปริมาณน้ำกักเก็บฯ วันที่ ๙ ธ.ค. ๕๘	๖๑๗.๙๑	๘๘.๐๗%	-๑๔.๑๕%
ปริมาณน้ำกักเก็บฯ วันที่ ๙ ธ.ค. ๕๙	๕๖๓.๒๙	๗๓.๙๓%	

- ๒) ปริมาณความต้องการน้ำเฉลี่ยต่อวัน (คิดจากปริมาณการใช้น้ำ) : ตั้งแต่ ๑ ม.ค. ๒๕๕๙ จนถึงปัจจุบัน มีค่าสะสมเท่ากับ ๙๘๓,๖๓๒ ลบ.ม. ขณะที่ตั้งแต่ ๑ ม.ค. ๒๕๕๘ จนถึงปัจจุบัน มีค่าสะสมเท่ากับ ๑,๐๒๔,๓๙๙ ลบ.ม. โดยแยกเป็นพื้นที่ ดังนี้

พื้นที่	ปริมาณความต้องการน้ำปี ๒๕๕๘ ต่อวัน (ลบ.ม.)	ปริมาณความต้องการน้ำ ตั้งแต่ ๑ ม.ค - ๙ ธ.ค.๕๘ ต่อวัน (ลบ.ม.)	ปริมาณความต้องการน้ำ ตั้งแต่ ๑ ม.ค - ๙ ธ.ค.๕๙ ต่อวัน (ลบ.ม.)	ปริมาณความต้องการน้ำ ปี ๕๙ เทียบกับ ปี ๕๘ ต่อวัน (ลบ.ม.)(%)
I) สัตหีบ-บ้านฉาง-มาบตาพุด	๒๐๙,๖๕๕	๑๙๒,๕๑๐	๑๗๘,๕๑๗	-๑๓,๙๙๒ (-๗.๒๗%)
II) ชลบุรี-แหลมฉบัง	๒๔๔,๓๐๖	๒๓๓,๒๔๖	๑๘๓,๗๓๗	-๕๙,๕๐๙ (-๒๑.๒๓%)
III) พัทยา	๒๘.๐๘๕	๒๖,๓๙๗	๒๘,๒๔๓	+๑,๘๔๖ (+๖.๙๙%)
IV) บ่อวิน	๖๐๔,๑๙๒	๕๗๒,๒๔๗	๕๙๓,๑๓๕	+๒๐,๘๘๘ (+๓.๖๕%)
รวม	๑,๐๘๖,๒๓๘	๑,๐๒๔,๓๙๙	๙๘๓,๖๓๒	-๕๐,๗๖๗ (-๓.๙๘%)

- ๓) ปริมาณน้ำคาดการณ์ปลายปี (อาศัยข้อมูลปริมาณน้ำและการใช้น้ำในอดีต) สามารถคาดการณ์ ปริมาณน้ำโดยเฉลี่ยปลายเดือน ธ.ค. ๒๕๕๙ ได้เท่ากับ ๖๐๔.๕๒ ล้าน ลบ.ม. ซึ่งมีปริมาณน้ำมากกว่าปริมาณน้ำโดยเฉลี่ยปลายเดือน ธ.ค. ๒๕๕๘ (๕๘๓.๗๓ ล้าน ลบ.ม.) อยู่เท่ากับ ๒๐.๗๙ ล้าน ลบ.ม.



ที่มาข้อมูล : ศูนย์ประมวลวิเคราะห์สถานการณ์น้ำ และสำนักชลประทานที่ ๙ กรมชลประทาน

สถานการณ์น้ำในพื้นที่ภาคตะวันออก

ณ วันที่ 9 ธันวาคม 2559

จก

อ่างเก็บน้ำ	ความจุที่ระดับกักเก็บ		ปริมาณน้ำในอ่างทั้งหมด		ปริมาณน้ำใช้การได้		ปริมาณน้ำไหลลงอ่าง	ระบายและสูบน้ำ	จำนวนวันที่ใช้การได้				ปริมาณฝน	พื้นที่	
	ล้าน ลบ.ม.	ล้าน ลบ.ม.	ล้าน ลบ.ม.	% รนค.	ล้าน ลบ.ม.	% รนค.			ก้นอ่าง	น้ำในอ่าง	น้ำก้นอ่าง	รวม			ถึงวันที่
หนองปลาไหล	163.75	13.50	109.4	67%	95.85	64%	7.00	0.28	-	176	13	189	15 มี.ย. 60	-	408.00
ดอกกราย	79.41	3.00	71.5	90%	68.51	90%	1.00	0.26	0.15	366	7	373	16 ธ.ค. 60	-	291.00
คลองใหญ่	45.47	3.00	32.2	71%	29.23	69%	1.00	0.08	-	-	-	-	-	-	-
ประแสร์	295.00	20.00	219.2	74%	199.20	72%	4.50	-	0.59	-	-	-	-	-	-
รวมปริมาณน้ำ ZONE I & IV	583.63	39.50	432.29	74%	392.79	72%	13.50	0.626	0.741	366	18	384	28 ธ.ค. 60	0.0	
บางพระ	117.00	12.06	97.5	83%	85.44	81%	7.00	0.060	0.24	351	29	380	23 ธ.ค. 60	-	130.00
หนองค้อ	21.40	1.00	12.9	60%	11.90	58%	0.50	0.086	0.02	366	19	385	28 ธ.ค. 60	-	51.00
รวมปริมาณน้ำ ZONE II	138.40	13.06	110.41	80%	97.35	78%	7.50	0.146	0.262	360	28	388	31 ธ.ค. 60	0.0	
มาบประชัน	16.60	0.72	10.2	61%	9.49	60%	0.30	0.035	0.04	228	7	235	1 ส.ค. 60	-	37.00
หนองกลางดง	7.65	0.28	2.3	30%	2.04	28%	-	0.003	0.00	366	-	366	10 ธ.ค. 60	-	18.50
ซากนอกล	7.03	0.40	3.9	56%	3.51	53%	0.15	0.006	0.01	366	25	391	4 ม.ค. 61	-	17.60
ห้วยขมิ้น	4.80	0.25	1.4	29%	1.14	25%	-	0.006	0.00	366	-	366	10 ธ.ค. 60	-	11.00
ห้วยสะพาน	3.84	0.30	2.8	72%	2.47	70%	0.10	0.004	0.00	366	25	391	4 ม.ค. 61	-	14.00
รวมปริมาณน้ำ ZONE III	39.92	1.95	20.59	52%	18.64	49%	0.55	0.054	0.050	333	10	343	16 พ.ย. 60	0.0	
รวมปริมาณน้ำ ทั้งสิ้น	761.95	54.51	563.29	74%	508.78	72%	21.55	0.826	1.053	366	20	386	30 ธ.ค. 60	0.0	

(จำนวนวันที่ใช้การได้ = ปริมาณน้ำใช้การได้ของวันนี้ / ปริมาณน้ำระบายและสูบน้ำเฉลี่ยในรอบ 7 วัน)

อ่างเก็บน้ำ	ปริมาณฝน (มม.)							
	3 ธ.ค. 59	4 ธ.ค. 59	5 ธ.ค. 59	6 ธ.ค. 59	7 ธ.ค. 59	8 ธ.ค. 59	9 ธ.ค. 59	สะสม
หนองปลาไหล (1 มม.=0.122)	-	-	-	-	-	-	-	-
ดอกกราย (1 มม.=0.087)	-	-	-	-	-	-	-	-
คลองใหญ่	-	-	-	-	-	-	-	-
ประแสร์	-	-	-	-	-	-	-	-
รวม ZONE I	0.0	0.0	0.0	0.0	0.0	0.0	0.0	0.0
บางพระ (1 มม.=0.039)	-	-	-	-	-	-	-	-
หนองค้อ (1 มม.=0.015)	-	-	-	-	-	-	-	-
รวม ZONE II	0.0	0.0	0.0	0.0	0.0	0.0	0.0	0.0
มาบประชัน (1 มม.=0.011)	-	-	-	-	-	-	-	-
หนองกลางดง (1 มม.=0.006)	-	-	-	-	-	-	-	-
ซากนอกล (1 มม.=0.005)	-	-	-	-	-	-	-	-
ห้วยขมิ้น (1 มม.=0.003)	-	-	-	-	-	-	-	-
ห้วยสะพาน (1 มม.=0.004)	-	-	-	-	-	-	-	-
รวม ZONE III	0.0	0.0	0.0	0.0	0.0	0.0	0.0	0.0
รวม ทั้งสิ้น	0.0	0.0	0.0	0.0	0.0	0.0	0.0	0.0



หมายเหตุ : สถานการณ์น้ำในพื้นที่ภาคตะวันออกวันนี้ มีปริมาณน้ำในอ่างทั้งหมด มากกว่า 150 ล้าน ลบ.ม. อยู่ในเกณฑ์ปกติ



ศูนย์ป้องกันวิกฤติน้ำ กรมทรัพยากรน้ำ

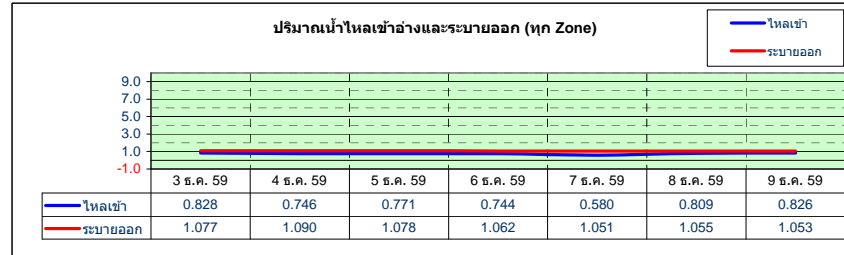
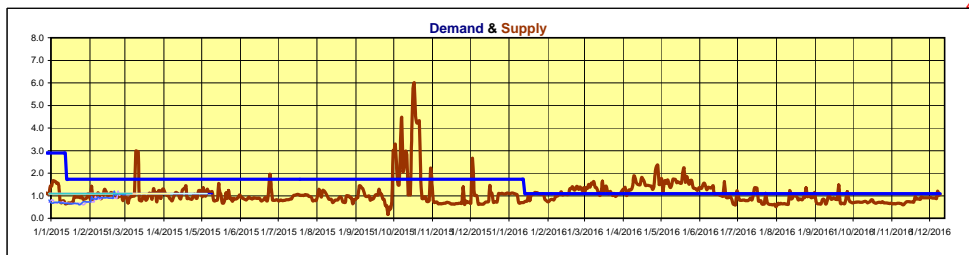
www.dwr.go.th

สถานการณ์น้ำในพื้นที่ภาคตะวันออก ณ ปี 2558

ณ. วันที่ 9 ธันวาคม 2559

หน่วย : ล้าน ลบ.ม.

อ่างเก็บน้ำ, ลาน ลบ.ม ความจุที่ระดับกักเก็บ	หนองปลาไหล	ตลิ่งทราย	คลองใหญ่	ประแสร์	รวมปริมาณ ZONE I+IV	บางพระ	หนองค้อ	รวมปริมาณ ZONE II	مامประชัน	หนองกลางดง	ชากนอ	ห้วยขุนจิต	ห้วยสะพาน	รวมปริมาณ ZONE III	รวมปริมาณ ทั้งสิ้น
Dead storage	13.50	3.00	3.00	20.00	16.50	12.06	1.00	13.06	0.72	0.28	0.40	0.25	0.30		
ปริมาณฝนสะสมในรอบ 7 วันล่าสุดที่แล้ว (มม.)	-	-	-	-	-	-	-	-	-	-	-	-	-	-	-
ปริมาณฝนสะสมในรอบ 7 วันถึงปัจจุบัน (มม.)	-	-	62.50	-	-	-	-	-	-	-	-	-	-	-	-
ปริมาณน้ำไหลลงอ่างสะสมในรอบ 7 วัน ถึงปัจจุบัน	1,503	1,685	1,108	-	4,296	0,271	0,201	0,472	0,375	0,015	0,096	0,026	0,024	0,536	5,304
ระบายและสูบน้ำออกสะสมในรอบ 7 วัน ถึงปัจจุบัน	-	1,051	-	4,130	5,181	1,704	0,189	1,893	0,291	0,021	0,042	0,010	0,028	0,392	7,466
น้ำไหลลงอ่าง - ระบายออก (มากกว่า +, น้อยกว่า -)	1,503	0,634	1,108	-4,130	-0,885	-1,433	0,012	-1,421	0,084	-0,006	0,054	0,016	-0,004	0,144	-2,162
ปริมาณน้ำในอ่างทั้งหมด															
3 ต.ค. 59	108,268	72,396	34,238	223,880	438,782	95,917	12,867	108,784	10,145	2,338	3,886	1,384	2,774	20,527	568,093
4 ต.ค. 59	108,449	72,174	33,947	223,160	437,730	96,062	12,867	108,929	10,166	2,326	-	1,384	2,774	20,560	567,219
5 ต.ค. 59	108,630	71,952	33,753	222,080	436,415	96,351	12,867	109,218	10,187	2,326	3,922	1,380	2,774	20,589	566,222
6 ต.ค. 59	108,811	71,842	33,368	221,360	435,381	96,640	12,833	109,473	10,208	2,326	3,922	1,388	2,766	20,610	565,464
7 ต.ค. 59	108,992	71,731	32,889	220,640	434,252	97,072	12,833	109,905	10,208	2,326	3,910	1,388	2,766	20,598	564,755
8 ต.ค. 59	109,173	71,620	32,604	219,920	433,317	97,360	12,833	110,193	10,208	2,315	3,910	1,388	2,766	20,587	564,097
9 ต.ค. 59	109,354	71,510	32,225	219,200	432,289	97,504	12,901	110,405	10,208	2,315	3,910	1,392	2,766	20,591	563,285
ปริมาณน้ำใช้การได้															
3 ต.ค. 59	94,768	69,396	31,238	203,880	399,282	83,857	11,867	95,724	9,425	2,058	3,486	1,134	2,474	18,577	513,583
4 ต.ค. 59	94,949	69,174	30,947	203,160	398,230	84,002	11,867	95,869	9,446	2,046	3,510	1,134	2,474	18,610	512,709
5 ต.ค. 59	95,130	68,952	30,753	202,080	396,915	84,291	11,867	96,158	9,467	2,046	3,522	1,130	2,474	18,639	511,712
6 ต.ค. 59	95,311	68,842	30,368	201,360	395,881	84,580	11,833	96,413	9,488	2,046	3,522	1,138	2,466	18,660	510,954
7 ต.ค. 59	95,492	68,731	29,889	200,640	394,752	85,012	11,833	96,845	9,488	2,046	3,510	1,138	2,466	18,648	510,245
8 ต.ค. 59	95,673	68,620	29,604	199,920	393,817	85,300	11,833	97,133	9,488	2,035	3,510	1,138	2,466	18,637	509,587
9 ต.ค. 59	95,854	68,510	29,225	199,200	392,789	85,444	11,901	97,345	9,488	2,035	3,510	1,142	2,466	18,641	508,775
ปริมาณน้ำไหลลงอ่าง															
3 ต.ค. 59	0.239	0.240	0.223	-	0.702	0.016	-	0.016	0.071	0.003	0.030	0.002	0.004	0.110	0.828
4 ต.ค. 59	0.105	0.223	0.214	-	0.542	0.060	0.038	0.098	0.070	-	0.030	0.002	0.004	0.106	0.746
5 ต.ค. 59	0.086	0.247	0.304	-	0.637	0.041	0.041	0.041	0.066	0.003	0.018	0.002	0.004	0.093	0.771
6 ต.ค. 59	0.254	0.248	0.104	-	0.606	0.060	-	0.060	0.059	0.003	0.006	0.010	-	0.078	0.744
7 ต.ค. 59	0.261	0.230	-	-	0.491	0.025	0.018	0.043	0.037	0.003	-	0.002	0.004	0.046	0.580
8 ต.ค. 59	0.276	0.234	0.182	-	0.692	0.050	0.018	0.063	0.037	0.003	0.006	0.002	0.004	0.049	0.809
9 ต.ค. 59	0.282	0.263	0.081	-	0.626	0.060	0.086	0.146	0.035	0.003	0.006	0.006	0.004	0.054	0.826
ปริมาณน้ำไหลลงอ่างสะสมในรอบ 7 วัน	1,503	1,685	1,108	-	4,296	0,271	0,201	0,472	0,375	0,015	0,096	0,026	0,024	0,536	5,304
ระบายและสูบน้ำออก															
3 ต.ค. 59	-	0.150	-	0.590	0.740	0.240	0.032	0.272	0.050	0.003	0.006	0.002	0.004	0.065	1.077
4 ต.ค. 59	-	0.150	-	0.590	0.740	0.248	0.038	0.286	0.049	0.003	0.006	0.002	0.004	0.064	1.090
5 ต.ค. 59	-	0.150	-	0.590	0.740	0.239	0.041	0.280	0.045	0.003	0.006	0.002	0.004	0.058	1.078
6 ต.ค. 59	-	0.150	-	0.590	0.740	0.245	0.024	0.269	0.038	0.003	0.006	0.002	0.004	0.053	1.062
7 ต.ค. 59	-	0.150	-	0.590	0.740	0.243	0.018	0.261	0.037	0.003	0.006	-	0.004	0.050	1.051
8 ต.ค. 59	-	0.150	-	0.590	0.740	0.245	0.018	0.263	0.037	0.003	0.006	0.002	0.004	0.052	1.055
9 ต.ค. 59	-	0.151	-	0.590	0.741	0.244	0.018	0.262	0.035	0.003	0.006	0.002	0.004	0.050	1.053
ระบายและสูบน้ำออกสะสมในรอบ 7 วัน	0.000	1.051	0.000	4.130	5.181	1.704	0.189	1.893	0.291	0.021	0.042	0.010	0.028	0.392	7.466



สรุปสถานการณ์น้ำภาคตะวันออก

ณ.วันที่ 9 ธันวาคม 2559

1 ปริมาณน้ำกักเก็บ จำนวน 11 อ่าง (เต็มอ่าง)	=	761.95	ล้าน ลบ.ม.		
2 ปริมาณน้ำปลาย เดือน ธ.ค. 2558 โดยเฉลี่ย	=	583.73	ล้าน ลบ.ม.	=	76.61 %
3 ปริมาณน้ำเมื่อวันที่					
7 ธันวาคม 2559	=	564.76	ล้าน ลบ.ม.	=	74.12 %
8 ธันวาคม 2559	=	564.10	ล้าน ลบ.ม.	=	74.03 %
9 ธันวาคม 2559	=	563.29	ล้าน ลบ.ม.	=	73.93 %
} (ของปริมาณการกักเก็บทั้ง 11 อ่าง)					
4 ปริมาณน้ำคาดการณ์ปลายเดือน ธ.ค. 2559 โดยเฉลี่ย	=	604.52	ล้าน ลบ.ม.	=	79.34 % (ของปริมาณการกักเก็บทั้ง 11 อ่าง)
เทียบกับปลายเดือน ธ.ค. 2558 โดยเฉลี่ย	มากกว่าอยู่เท่ากับ	20.79	ล้าน ลบ.ม.	=	2.73 % (ของปริมาณการกักเก็บทั้ง 11 อ่าง)
5 ปริมาณความต้องการน้ำทั้งหมด ปี 2558	=	684.45	ล้าน ลบ.ม.	=	89.83 % (ของปริมาณการกักเก็บทั้ง 11 อ่าง)
6 ปริมาณความต้องการน้ำทั้งหมดตั้งแต่ 1 ม.ค.ถึงปัจจุบัน	=	359.03	ล้าน ลบ.ม.	=	47.12 % (ของปริมาณการกักเก็บทั้ง 11 อ่าง)
7 ปริมาณน้ำก้นอ่างที่ใช้การไม่ได้ จำนวน 11 อ่าง	=	54.51	ล้าน ลบ.ม.	=	7.14 % (ของปริมาณการกักเก็บทั้ง 11 อ่าง)
รวมปริมาณความต้องการน้ำทั้งหมด	=	413.54	ล้าน ลบ.ม.	=	54.27 % (ของปริมาณการกักเก็บทั้ง 11 อ่าง)
8 ปริมาณน้ำเมื่อวันที่					
9 ธันวาคม 2559	=	563.29	ล้าน ลบ.ม.	=	73.93 % (ของปริมาณการกักเก็บทั้ง 11 อ่าง)
ปริมาณน้ำปัจจุบันเทียบกับปริมาณความต้องการน้ำทั้งหมดข้อ 6	มากกว่าอยู่เท่ากับ	149.75	ล้าน ลบ.ม.	=	19.65 % (ของปริมาณการกักเก็บทั้ง 11 อ่าง)



ศูนย์ป้องกันวิกฤติน้ำ กรมทรัพยากรน้ำ
www.dwr.go.th

สรุปการคาดการณ์สถานการณ์น้ำภาคตะวันออก

ณ.วันที่ 9 ธันวาคม 2559

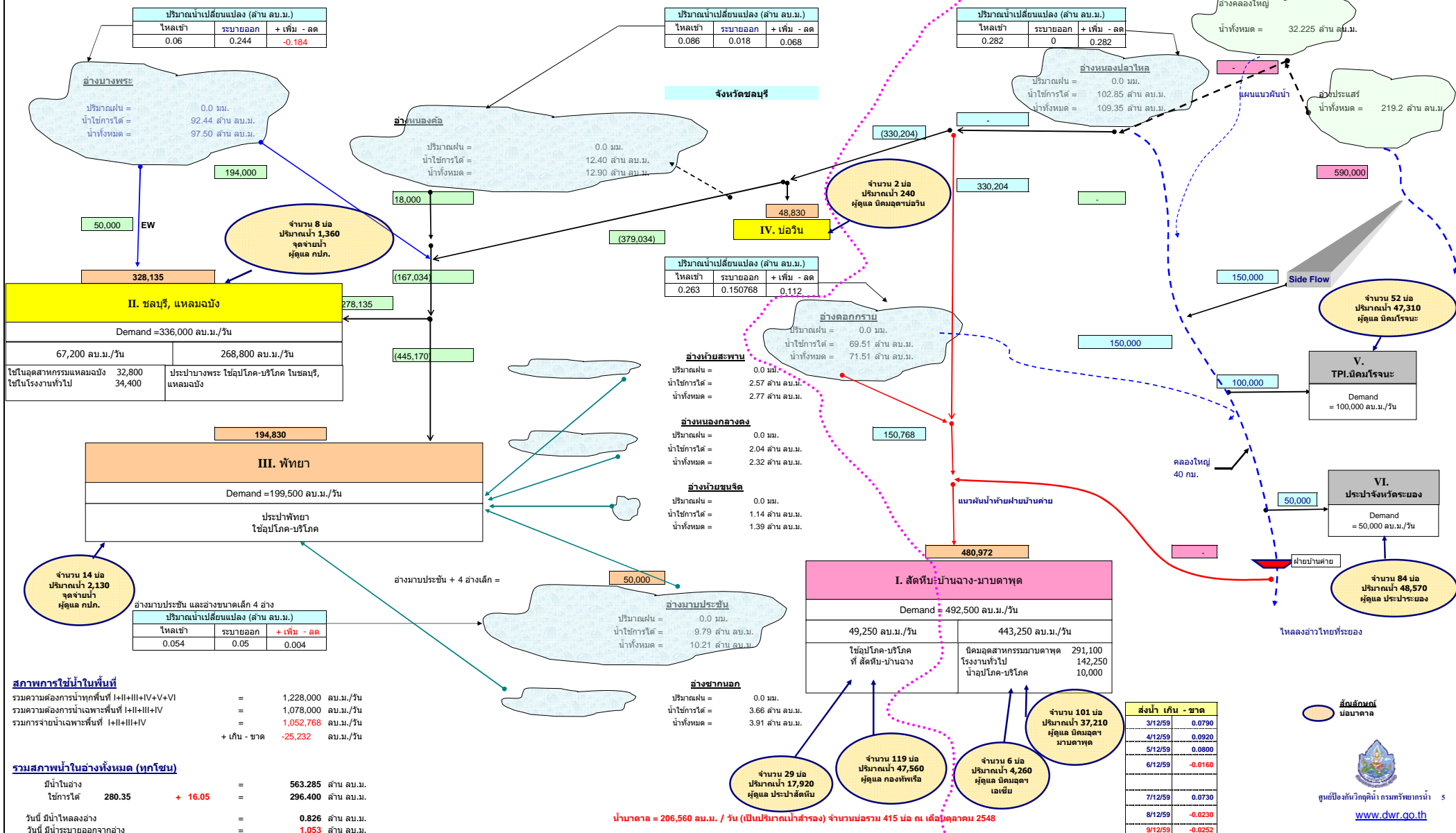
1 ข้อมูลปริมาณน้ำที่ผ่านมา (11 อ่าง)	ปี 2558	
ปริมาณน้ำในอ่าง ณ.วันที่ 31 มกราคม 2558	502.3	ล้าน ลบ.ม. 65.9%
ปริมาณน้ำในอ่าง ณ.วันที่ 28 กุมภาพันธ์ 2558	449.7	ล้าน ลบ.ม. 59.0%
ปริมาณน้ำในอ่าง ณ.วันที่ 31 มีนาคม 2558	394.6	ล้าน ลบ.ม. 51.8%
ปริมาณน้ำในอ่าง ณ.วันที่ 30 เมษายน 2558	356.8	ล้าน ลบ.ม. 46.8%
ปริมาณน้ำในอ่าง ณ.วันที่ 31 พฤษภาคม 2558	327.0	ล้าน ลบ.ม. 42.9%
ปริมาณน้ำในอ่าง ณ.วันที่ 30 มิถุนายน 2558	309.7	ล้าน ลบ.ม. 40.6%
ปริมาณน้ำในอ่าง ณ.วันที่ 31 กรกฎาคม 2558	273.9	ล้าน ลบ.ม. 35.9%
ปริมาณน้ำในอ่าง ณ.วันที่ 31 สิงหาคม 2558	290.5	ล้าน ลบ.ม. 38.1%
ปริมาณน้ำในอ่าง ณ.วันที่ 30 กันยายน 2558	501.2	ล้าน ลบ.ม. 65.8%
ปริมาณน้ำในอ่าง ณ.วันที่ 31 ตุลาคม 2558	638.3	ล้าน ลบ.ม. 83.8%
ปริมาณน้ำในอ่าง ณ.วันที่ 30 พฤศจิกายน 2558	626.8	ล้าน ลบ.ม. 82.3%
ปริมาณน้ำในอ่าง ณ.วันที่ 31 ธันวาคม 2558	583.7	ล้าน ลบ.ม. 76.6%
2 คาดการณ์สถานการณ์น้ำ (11 อ่าง)	ปี 2559	
ปริมาณน้ำในอ่าง ณ.วันที่ 31 มกราคม 2559	535.8	ล้าน ลบ.ม. 70.3%
ปริมาณน้ำในอ่าง ณ.วันที่ 29 กุมภาพันธ์ 2559	478.4	ล้าน ลบ.ม. 62.8%
ปริมาณน้ำในอ่าง ณ.วันที่ 31 มีนาคม 2559	408.4	ล้าน ลบ.ม. 53.6%
ปริมาณน้ำในอ่าง ณ.วันที่ 30 เมษายน 2559	336.1	ล้าน ลบ.ม. 44.1%
ปริมาณน้ำในอ่าง ณ.วันที่ 31 พฤษภาคม 2559	275.8	ล้าน ลบ.ม. 36.2%
ปริมาณน้ำในอ่าง ณ.วันที่ 30 มิถุนายน 2559	245.9	ล้าน ลบ.ม. 32.3%
ปริมาณน้ำในอ่าง ณ.วันที่ 31 กรกฎาคม 2559	282.3	ล้าน ลบ.ม. 37.0%
ปริมาณน้ำในอ่าง ณ.วันที่ 31 สิงหาคม 2559	283.1	ล้าน ลบ.ม. 37.1%
ปริมาณน้ำในอ่าง ณ.วันที่ 30 กันยายน 2559	366.4	ล้าน ลบ.ม. 48.1%
ปริมาณน้ำในอ่าง ณ.วันที่ 31 ตุลาคม 2559	530.4	ล้าน ลบ.ม. 69.6%
ปริมาณน้ำในอ่าง ณ.วันที่ 30 พฤศจิกายน 2559	569.7	ล้าน ลบ.ม. 74.8%
ปริมาณน้ำในอ่าง ณ.วันที่ 31 ธันวาคม 2559	604.5	ล้าน ลบ.ม. 79.3%
3 ข้อมูลปริมาณน้ำในอดีต (11 อ่าง)	ปี 2557	ปี 2548 <small>(9 อ่าง ไม่รวมประแสร์และคลองใหญ่)</small>
ปริมาณน้ำในอ่าง ณ.วันที่ 31 มกราคม 2557	568.5	ล้าน ลบ.ม. 74.6%
ปริมาณน้ำในอ่าง ณ.วันที่ 28 กุมภาพันธ์ 2557	517.7	ล้าน ลบ.ม. 67.9%
ปริมาณน้ำในอ่าง ณ.วันที่ 31 มีนาคม 2557	452.8	ล้าน ลบ.ม. 59.4%
ปริมาณน้ำในอ่าง ณ.วันที่ 30 เมษายน 2557	402.4	ล้าน ลบ.ม. 52.8%
ปริมาณน้ำในอ่าง ณ.วันที่ 31 พฤษภาคม 2557	364.7	ล้าน ลบ.ม. 47.9%
ปริมาณน้ำในอ่าง ณ.วันที่ 30 มิถุนายน 2557	319.8	ล้าน ลบ.ม. 42.0%
ปริมาณน้ำในอ่าง ณ.วันที่ 31 กรกฎาคม 2557	288.1	ล้าน ลบ.ม. 37.8%
ปริมาณน้ำในอ่าง ณ.วันที่ 31 สิงหาคม 2557	314.3	ล้าน ลบ.ม. 41.3%
ปริมาณน้ำในอ่าง ณ.วันที่ 30 กันยายน 2557	422.2	ล้าน ลบ.ม. 55.4%
ปริมาณน้ำในอ่าง ณ.วันที่ 31 ตุลาคม 2557	558.6	ล้าน ลบ.ม. 73.3%
ปริมาณน้ำในอ่าง ณ.วันที่ 30 พฤศจิกายน 2557	602.8	ล้าน ลบ.ม. 79.1%
ปริมาณน้ำในอ่าง ณ.วันที่ 31 ธันวาคม 2557	561.7	ล้าน ลบ.ม. 73.7%
	170.3	ล้าน ลบ.ม. 22.3%
	141.9	ล้าน ลบ.ม. 18.6%
	113.0	ล้าน ลบ.ม. 14.8%
	93.1	ล้าน ลบ.ม. 12.2%
	73.3	ล้าน ลบ.ม. 9.6%
	55.1	ล้าน ลบ.ม. 7.2%
	42.1	ล้าน ลบ.ม. 5.5%
	32.4	ล้าน ลบ.ม. 4.3%
	104.1	ล้าน ลบ.ม. 13.7%
	174.0	ล้าน ลบ.ม. 22.8%
	242.6	ล้าน ลบ.ม. 31.8%
	252.2	ล้าน ลบ.ม. 33.1%
4 เปรียบเทียบปริมาณน้ำระหว่างปี	ปี 2559-2558	ปี 2559-2548 <small>(9 อ่าง ไม่รวมประแสร์และคลองใหญ่)</small>
เปรียบเทียบปริมาณน้ำ มกราคม	= 33.5	ล้าน ลบ.ม. 365.5
เปรียบเทียบปริมาณน้ำ กุมภาพันธ์	= 28.7	ล้าน ลบ.ม. 336.5
เปรียบเทียบปริมาณน้ำ มีนาคม	= 13.8	ล้าน ลบ.ม. 295.4
เปรียบเทียบปริมาณน้ำ เมษายน	= -20.6	ล้าน ลบ.ม. 243.1
เปรียบเทียบปริมาณน้ำ พฤษภาคม	= -51.2	ล้าน ลบ.ม. 202.5
เปรียบเทียบปริมาณน้ำ มิถุนายน	= -63.8	ล้าน ลบ.ม. 190.8
เปรียบเทียบปริมาณน้ำ กรกฎาคม	= 8.4	ล้าน ลบ.ม. 240.2
เปรียบเทียบปริมาณน้ำ สิงหาคม	= -7.4	ล้าน ลบ.ม. 250.7
เปรียบเทียบปริมาณน้ำ กันยายน	= -134.8	ล้าน ลบ.ม. 262.3
เปรียบเทียบปริมาณน้ำ ตุลาคม	= -107.9	ล้าน ลบ.ม. 356.5
เปรียบเทียบปริมาณน้ำ พฤศจิกายน	= -57.1	ล้าน ลบ.ม. 327.1
เปรียบเทียบปริมาณน้ำ ธันวาคม	= 20.8	ล้าน ลบ.ม. 352.4

สถานการณ์น้ำในพื้นที่ภาคตะวันออก

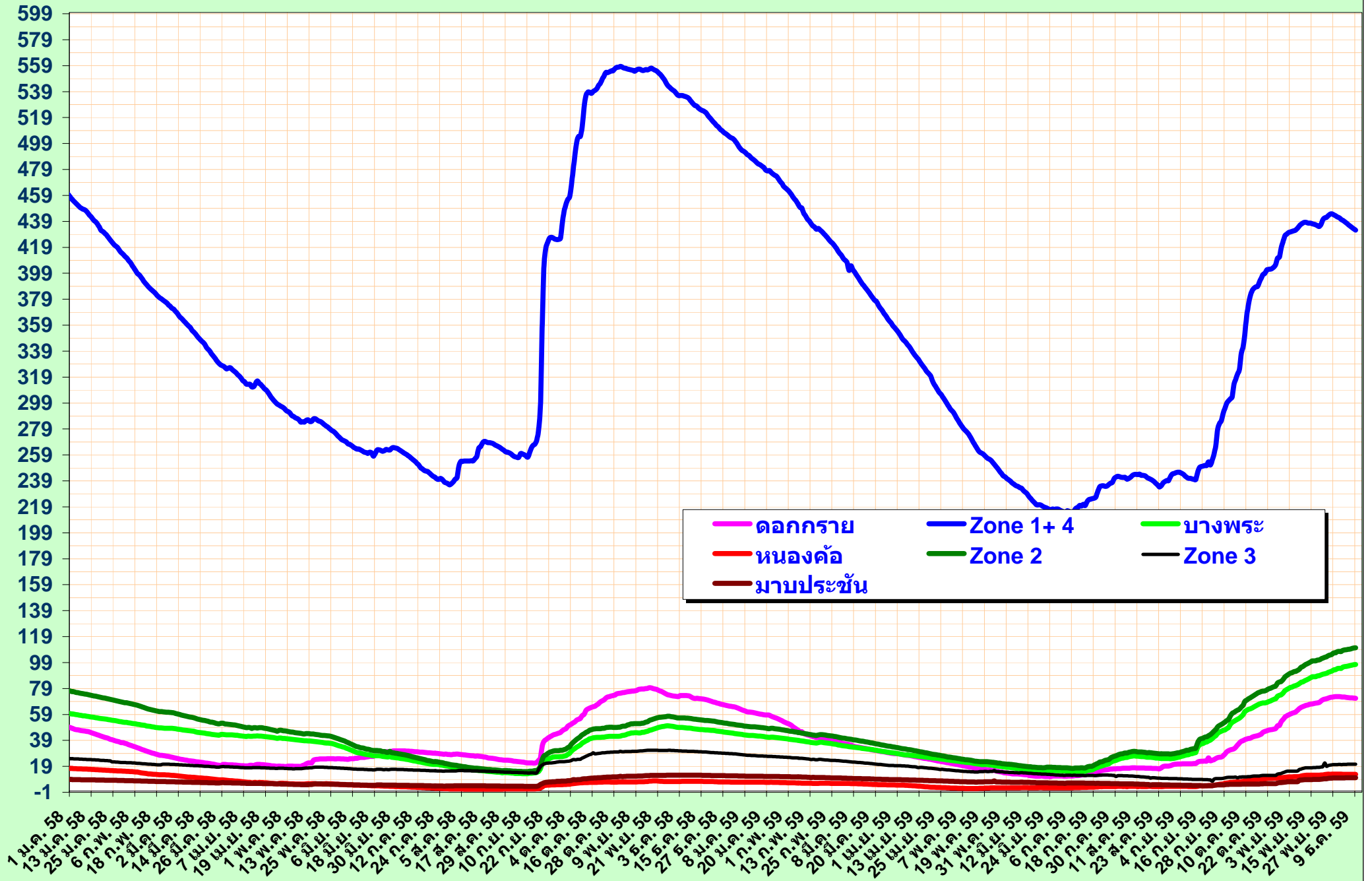
ณ วันที่ 9 ธันวาคม 2559

หน่วย : ลบ.ม./วัน

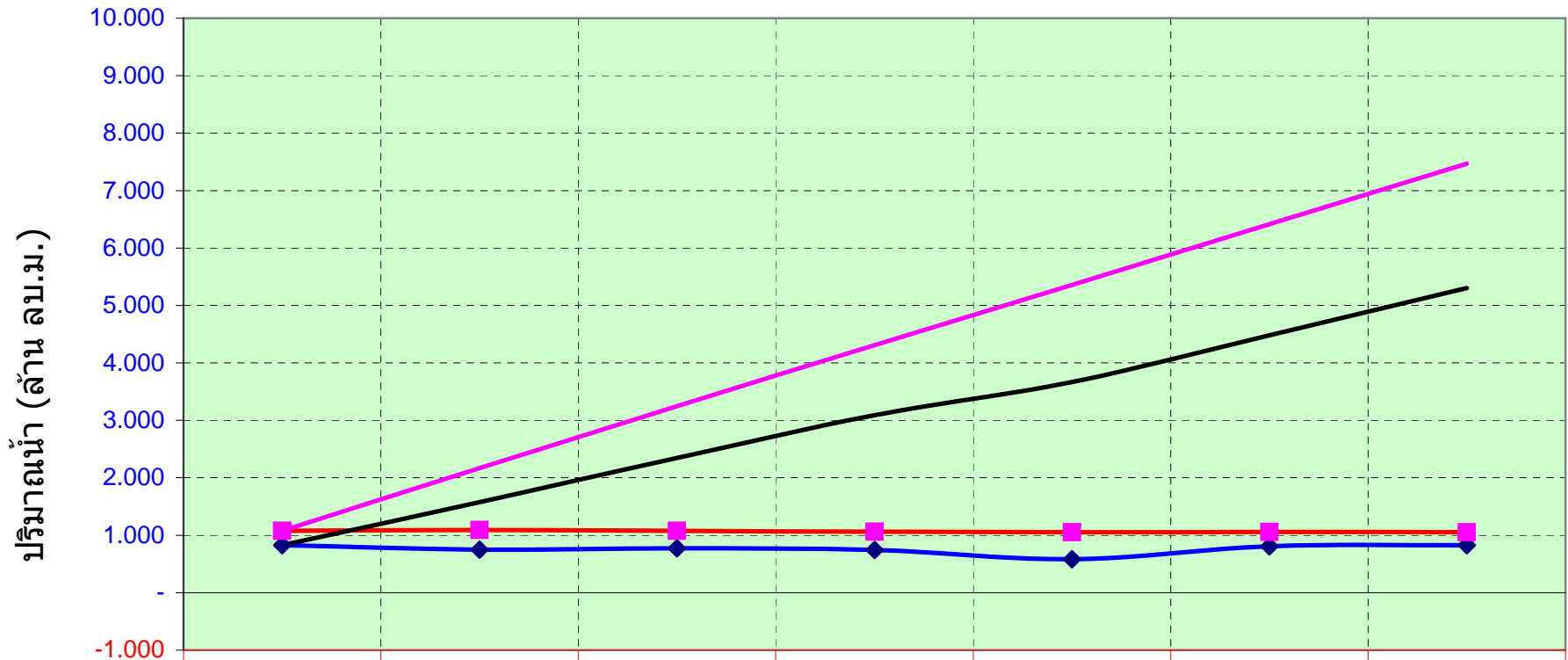
* คัดกรตไม่มีน้ำไหลเข้าอ่างและระบายออกตามสภาพใช้งานปกติ



ปริมาณน้ำในอ่างเก็บน้ำ (ล้าน ลบ.ม.)



ปริมาณน้ำไหลเข้าอ่างและระบายออก รวมทุกพื้นที่



	3 ธ.ค. 59	4 ธ.ค. 59	5 ธ.ค. 59	6 ธ.ค. 59	7 ธ.ค. 59	8 ธ.ค. 59	9 ธ.ค. 59
◆ ไหลเข้า	0.828	0.746	0.771	0.744	0.580	0.809	0.826
■ ระบายออก	1.077	1.090	1.078	1.062	1.051	1.055	1.053
— เข้าสะสม	0.828	1.574	2.345	3.089	3.669	4.478	5.304
— ออกสะสม	1.077	2.167	3.245	4.307	5.358	6.413	7.466

ปริมาณน้ำไหลเข้าอ่าง และ ระบายออก รวมทุกพื้นที่

