

# รายงานสถานการณ์น้ำลุ่มน้ำทะเลสาบสงขลา

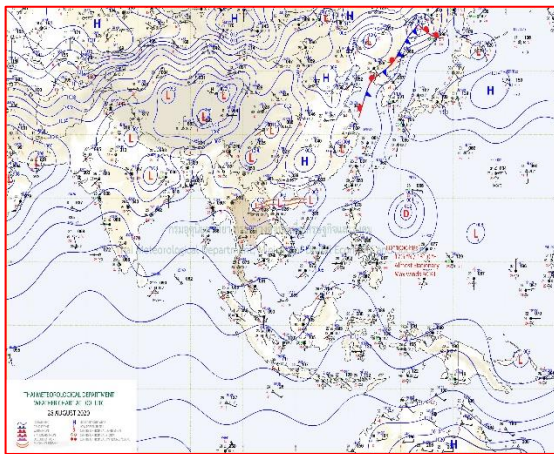
## วันที่ 28 สิงหาคม 2563

### 1) สภาพภูมิอากาศ

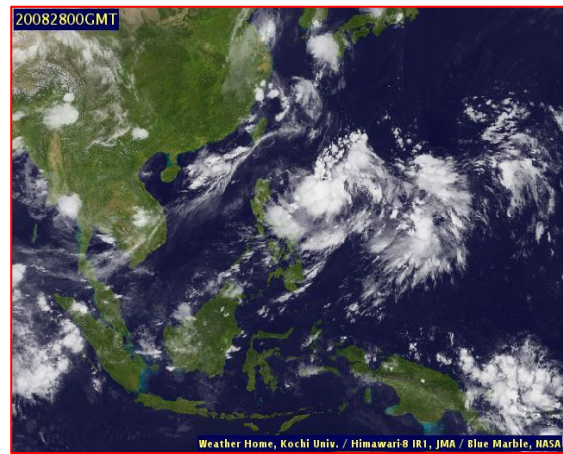
ลักษณะอากาศทั่วไป (ที่มา: กรมอุตุนิยมวิทยา)

พยากรณ์อากาศ 24 ชั่วโมงข้างหน้า ร่องมรสุมกำลังอ่อนพาดผ่านภาคเหนือตอนบน และภาคตะวันออกเฉียงเหนือตอนบน เข้าสู่หย่อมความกดอากาศต่ำบริเวณประเทศเวียดนามตอนบน ลักษณะเช่นนี้ทำให้ภาคเหนือ ภาคตะวันออกเฉียงเหนือ ภาคกลาง และภาคตะวันออก มีฝนเพิ่มขึ้น สำหรับมรสุมตะวันตกเฉียงใต้กำลังอ่อนพัดปกคลุมทะเลอันดามัน และภาคใต้ ทำให้ภาคใต้ยังคงมีฝนน้อยในระยะนี้ อนึ่ง พายุระดับ 1 (ดีเปรสชัน) บริเวณมหาสมุทรแปซิฟิกด้านตะวันออกของประเทศฟิลิปปินส์ คาดว่าจะเคลื่อนตัวไปทางคาบสมุทรเกาหลีและทะเลญี่ปุ่น โดยพายุนี้ไม่ส่งผลกระทบต่อประเทศไทย

สภาพอากาศภาคใต้ฝั่งตะวันออก เมฆบางส่วน กับมีฝนฟ้าคะนอง ร้อยละ 20 ของพื้นที่ ส่วนมากบริเวณจังหวัดสุราษฎร์ธานี นครศรีธรรมราช พัทลุง และสงขลา อุณหภูมิต่ำสุด 24-25 องศาเซลเซียส อุณหภูมิสูงสุด 34-37 องศาเซลเซียส ผลคาดการณ์ปริมาณน้ำฝนล่วงหน้า 1-7 วัน ในช่วงวันที่ 28 ส.ค. 63 มีฝนฟ้าคะนองร้อยละ 20-30 ของพื้นที่ ส่วนในช่วงวันที่ 29 ส.ค.-2 ก.ย. 63 มีฝนฟ้าคะนองร้อยละ 40-60 ของพื้นที่



แผนที่อากาศ วันที่ 28 ส.ค. 2563 เวลา 07.00 น.

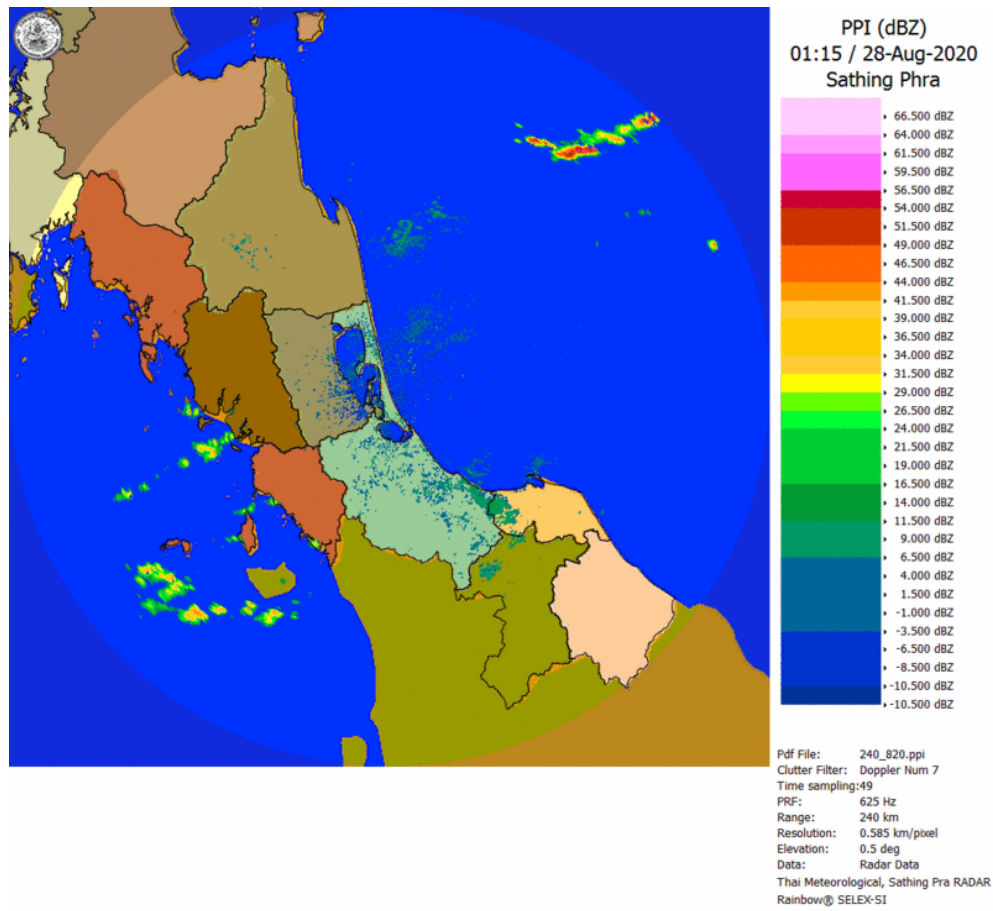


ภาพถ่ายจากดาวเทียม วันที่ 28 ส.ค. 2563

### 2) สถานการณ์ฝน

จากข้อมูลสถานการณ์ฝนในพื้นที่ลุ่มน้ำทะเลสาบสงขลาของวันที่ 28 สิงหาคม 2563 จากกรมทรัพยากรน้ำ กรมอุตุนิยมวิทยา กรมชลประทาน และสถาบันสารสนเทศทรัพยากรน้ำ (องค์การมหาชน) พบว่า มีฝนตกในพื้นที่ บริเวณอำเภอบางแก้ว จังหวัดพัทลุง ปริมาณฝน 14.0 มิลลิเมตร

หมายเหตุ “ฝน” คือ ฝนวัดปริมาณไม่ได้ (ต่ำกว่า 0.1 มิลลิเมตร)



ภาพเรดาร์ตรวจอากาศ “สทิงพระ” ณ วันที่ 28 สิงหาคม 2563 (ที่มา : กรมอุตุนิยมวิทยา)

สถานการณ์น้ำฝน

<p>WRF-ROMS (ThaiGeo), 24-Hour Precipitation, Thailand Model (3x3 km) 27-Aug-2020 19:00 to 28-Aug-2020 19:00 (Bangkok Time)</p> <p>Created by HI initial date 27 Aug 2020 19:00 (Bangkok Time)</p>	<p>WRF-ROMS (ThaiGeo), 24-Hour Precipitation, Thailand Model (3x3 km) 28-Aug-2020 19:00 to 29-Aug-2020 19:00 (Bangkok Time)</p> <p>Created by HI initial date 27 Aug 2020 19:00 (Bangkok Time)</p>
<p>แผนที่การคาดการณ์น้ำฝนวันที่ 28 ส.ค. 63</p>	<p>แผนที่การคาดการณ์น้ำฝนวันที่ 29 ส.ค. 63</p>
<p>WRF-ROMS (ThaiGeo), 24-Hour Precipitation, Thailand Model (3x3 km) 29-Aug-2020 19:00 to 30-Aug-2020 19:00 (Bangkok Time)</p> <p>Created by HI initial date 27 Aug 2020 19:00 (Bangkok Time)</p>	<p>WRF-ROMS (ThaiGeo), 24-Hour Precipitation, Southeast Asia Model (9x9 km) 30-Aug-2020 19:00 to 31-Aug-2020 19:00 (Bangkok Time)</p> <p>Created by HI initial date 27 Aug 2020 19:00 (Bangkok Time)</p>
<p>แผนที่การคาดการณ์น้ำฝนวันที่ 30 ส.ค. 63</p>	<p>แผนที่การคาดการณ์น้ำฝนวันที่ 31 ส.ค. 63</p>
<p>WRF-ROMS (ThaiGeo), 24-Hour Precipitation, Southeast Asia Model (9x9 km) 31-Aug-2020 19:00 to 01-Sep-2020 19:00 (Bangkok Time)</p> <p>Created by HI initial date 27 Aug 2020 19:00 (Bangkok Time)</p>	<p>WRF-ROMS (ThaiGeo), 24-Hour Precipitation, Southeast Asia Model (9x9 km) 01-Sep-2020 19:00 to 02-Sep-2020 19:00 (Bangkok Time)</p> <p>Created by HI initial date 27 Aug 2020 19:00 (Bangkok Time)</p>
<p>แผนที่การคาดการณ์น้ำฝนวันที่ 1 ก.ย. 63</p>	<p>แผนที่การคาดการณ์น้ำฝนวันที่ 2 ก.ย. 63</p>
<p>ที่มา : <a href="http://www.thaiwater.net">www.thaiwater.net</a></p>	
<p>ผลการคาดการณ์ปริมาณฝนล่วงหน้า</p>	

3) ข้อมูลปริมาณน้ำในลำน้ำ

ลุ่มน้ำทะเลสาบสงขลา ปัจจุบันสถานการณ์น้ำในลำน้ำโดยทั่วไปอยู่ในภาวะปกติ ระดับน้ำในลำน้ำส่วนใหญ่มีแนวโน้มลดลง

**สถานการณ์น้ำท่า** (24 – 28 ส.ค. 2563 ที่มา : กรมชลประทาน)

สถานี	ลุ่มน้ำ	อำเภอ	จังหวัด	ระดับน้ำ- ม.	จันทร์	อังคาร	พุธ	พฤหัสบดี	ศุกร์
				ปริมาณน้ำ- ลบ.ม./วิ. (ระดับเตือนภัย)	24 ส.ค.	25 ส.ค.	26 ส.ค.	27 ส.ค.	28 ส.ค.
X.170	ทะเลสาบ สงขลา	ศรีนครินทร์	พัทลุง	25.20	20.74	20.76	20.85	20.77	20.74
				580.00	3.50	4.00	6.25	4.25	3.50
X.265	ทะเลสาบ สงขลา	เมือง	พัทลุง	8.00	6.87	6.84	6.88	6.80	6.92
				7.00	-	-	-	-	-
X.174	ทะเลสาบ สงขลา	หาดใหญ่	สงขลา	8.88	4.51	4.40	4.35	4.32	4.30
				388.00	3.10	2.00	1.75	1.60	1.50
X.173A	ทะเลสาบ สงขลา	สะเดา	สงขลา	15.90	10.35	10.28	12.11	13.03	12.10
				258.00	10.50	9.80	37.75	66.20	37.50
X.90	ทะเลสาบ สงขลา	คลองหอย โข่ง	สงขลา	8.00	2.41	2.18	2.79	3.18	2.75
				580.00	10.40	5.60	25.60	45.00	24.00
X.44	ทะเลสาบ สงขลา	หาดใหญ่	สงขลา	7.40	0.56	0.28	0.47	1.10	1.14
				582.00	20.80	13.00	18.10	39.00	40.60

ข้อมูลระดับน้ำจากระบบตรวจวัดสภาพทางไกลอัตโนมัติลุ่มน้ำทะเลสาบสงขลา กรมทรัพยากรน้ำ  
ประจำวันที่ 28 สิงหาคม 2563

**ข้อมูลระดับน้ำ** (26 – 28 ส.ค. 2563 ที่มา : กรมทรัพยากรน้ำ)

สถานี	ตำบล	อำเภอ	จังหวัด	ระดับ ตลิ่ง (ต่ำสุด)	พุธ	พฤหัสบดี	ศุกร์
					26 ส.ค.	27 ส.ค.	28 ส.ค.
คลองอู่ตะเภาตอนบน	พังงา	สะเดา	สงขลา	19.87	13.52	14.01	13.14
คลองอู่ตะเภาตอนล่าง	หาดใหญ่	หาดใหญ่	สงขลา	8.93	0.70	1.28	1.12
คลองรัตภูมิ	ควนรู	รัตภูมิ	สงขลา	22.62	14.28	13.35	13.29
คลองตะโหมด(ท่าเขียด)	แม่ขรี	ตะโหมด	พัทลุง	27.94	22.02	22.02	21.97
ลำปำ	ลำปำ	เมือง	พัทลุง	1.15	-0.73	-0.73	-0.74



ปริมาณน้ำในลำน้ำของคลองต่างๆ ในพื้นที่ลุ่มน้ำทะเลสาบสงขลา วันที่ 28 สิงหาคม 2563

สถานีคลองอู่ตะเภาตอนล่าง - ต.หาดใหญ่ อ.หาดใหญ่ จ.สงขลา  
(ลุ่มน้ำทะเลสาบสงขลา)



สถานีคลองตะโหมด (ท่าเขียด) - อ.ตะโหมด จ.พัทลุง  
(ลุ่มน้ำทะเลสาบสงขลา)



#### 4) สรุป

สถานการณ์น้ำในลุ่มน้ำทะเลสาบสงขลาประจำวันี่ 28 สิงหาคม 2563 ปัจจุบันสถานการณ์น้ำในลำน้ำโดยทั่วไปอยู่ในภาวะปกติ ระดับน้ำในลำน้ำส่วนใหญ่มีแนวโน้มลดลง