



**รายงานการเฝ้าระวังติดตามสถานการณ์น้ำและความช่วยเหลือ  
ศูนย์ปฏิบัติการทรัพยากรธรรมชาติและสิ่งแวดล้อม (ด้านทรัพยากรน้ำ)  
กระทรวงทรัพยากรธรรมชาติและสิ่งแวดล้อม**

**ศูนย์ป้องกันวิกฤติน้ำ กรมทรัพยากรน้ำ**

โทรศัพท์ ๐ ๒๒๗๑ ๖๐๐๐ ต่อ ๖๔๔๕ โทรสาร ๐ ๒๒๙๘ ๖๖๒๙ www.dwr.go.th ID Line: mekhalawoc Email: mekhala@dwr.mail.go.th

**ศูนย์เทคโนโลยีสารสนเทศทรัพยากรน้ำบาดาล กรมทรัพยากรน้ำบาดาล**

โทรศัพท์ ๐ ๒๖๖๖ ๗๐๙๐ โทรสาร ๐ ๒๖๖๖ ๗๑๐๐ www.dgr.go.th Email: itcenter@dgr.mail.go.th

**สำนักงานนโยบายและแผนทรัพยากรธรรมชาติและสิ่งแวดล้อม**

โทรศัพท์ ๐ ๒๒๖๕๖๕๐๐ www.onep.go.th Email: webmaster@onep.go.th

รายงานฉบับที่ ๓๔๔/๒๕๖๓

เวลา ๐๘.๐๐ น.

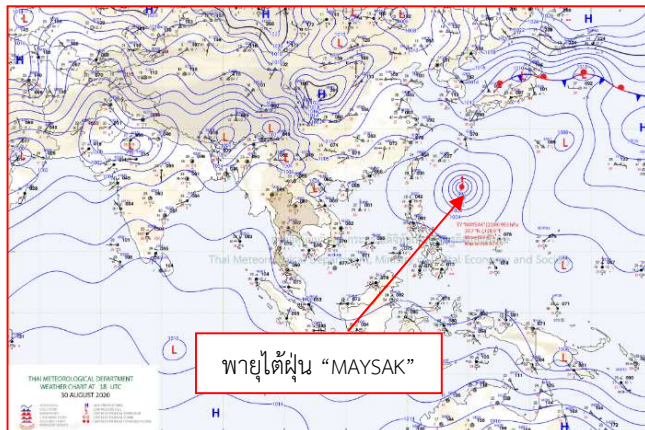
วันที่ ๓๑ สิงหาคม ๒๕๖๓

เรียนรมว.ทส. เลขาธิการ รมว.ทส. ที่ปรึกษา รมว.ทส. ปกท.ทส. รอง ปกท.ทส. อทน. อทบ. และหน่วยงานที่เกี่ยวข้อง

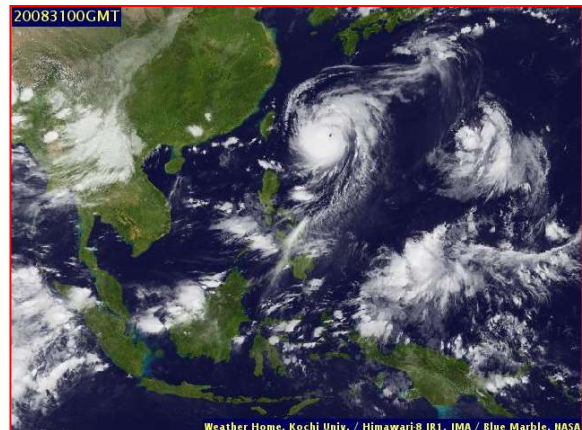
**๑. สภาวะอากาศ เวลา ๐๖.๐๐ น.** (กรมอุตุนิยมวิทยา)

พยากรณ์อากาศ ๒๔ ชั่วโมงข้างหน้า ประเทศไทยมีฝนเพิ่มมากขึ้น เนื่องจากมรสุมตะวันตกเฉียงใต้พัดปกคลุมทะเลอันดามัน และประเทศไทย ในขณะที่มีหย่อมความกดอากาศต่ำปกคลุมบริเวณประเทศเวียดนามตอนบน

พายุระดับ ๕ (ไต้ฝุ่น) “ไมสัก” บริเวณมหาสมุทรแปซิฟิกด้านตะวันออกของประเทศฟิลิปปินส์ กำลังเคลื่อนตัวขึ้นไปทางทิศเหนือ คาดว่าพายุนี้จะเคลื่อนตัวไปยังประเทศเกาหลีในช่วงวันที่ ๒-๓ ก.ย. ๒๕๖๓ โดยพายุนี้ไม่ส่งผลกระทบต่อประเทศไทย

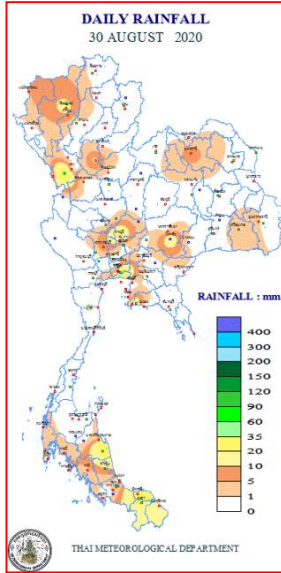


แผนที่อากาศ วันที่ ๓๑ ส.ค. ๒๕๖๓ เวลา ๐๑.๐๐ น.



ภาพถ่ายดาวเทียม วันที่ ๓๑ ส.ค. ๒๕๖๓ เวลา ๐๗.๐๐ น.

## ๒. ปริมาณฝนสะสม ณ เวลา ๐๗.๐๐น.(เมื่อวาน) - ๐๗.๐๐ น.(วันนี้) (กรมอุตุนิยมวิทยา)



จุดตรวจวัด	ปริมาณฝน (มม.)
กรุงเทพฯ บางนา สกษ.	๕๖.๗
จ.ตาก (ดอยมูเซอ สกษ.)	๔๔.๓
จ.นครศรีธรรมราช (สกษ.)	๓๕.๕
จ.ปัตตานี	๒๗.๘
จ.ลพบุรี	๒๔.๒
จ.ภูเก็ต	๒๐.๔
จ.นครราชสีมา (โชคชัย)	๑๗.๘

## ๓. ปริมาณฝนสะสมของพื้นที่ลาดเชิงเขา ๑๒ ชม. ที่ผ่านมา (กรมทรัพยากรน้ำ)

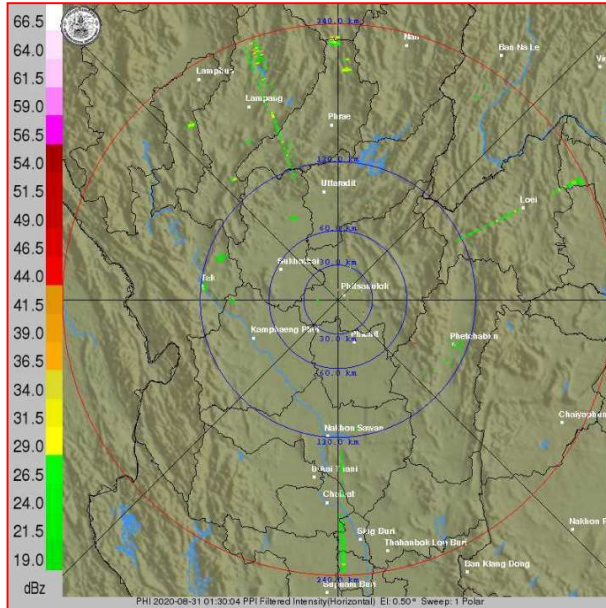
จุดตรวจวัด	ระดับการเตือน	ปริมาณฝน (มม./๑๒ ชม.)
บ้านห้วยกลาง ต.กระทูน อ.พิปูน จ.นครศรีธรรมราช	-	๗๖.๕
บ้านตีนตก ต.นาคอเรือ อ.ฮอด จ.เชียงใหม่	-	๔๘.๐
บ้านไสเชือ ต.เขาพระ อ.พิปูน จ.นครศรีธรรมราช	-	๔๗.๕
บ้านน้ำพุ ต.บ้านน้ำพุ อ.คีรีมาศ จ.สุโขทัย	-	๔๕.๐
บ้านตลิ่งชัน ทต.ตลิ่งชัน อ.บ้านด่านลานหอย จ.สุโขทัย	-	๔๔.๕
บ้านแม่ชืด ต.แม่เงา อ.แม่ลาน้อย จ.แม่ฮ่องสอน	-	๔๐.๐
บ้านชมภูเหนือ ต.ชมภู อ.เนินมะปราง จ.พิษณุโลก	-	๓๖.๐
บ้านเหนือคลองระแนง ทต.เขาพระ อ.พิปูน จ.นครศรีธรรมราช	-	๓๔.๕
บ้านแม่ทุเลาใน ต.กลางดง อ.ทุ่งเสลี่ยม จ.สุโขทัย	-	๓๔.๐
บ้านแม่มงคล ต.ช่างเคิ่ง อ.แม่แจ่ม จ.เชียงใหม่	-	๓๐.๕
บ้านแม่นาจร ต.แม่นาจร อ.แม่แจ่ม จ.เชียงใหม่	-	๒๘.๐
บ้านสามพวง๑ ต.สามพวง อ.คีรีมาศ จ.สุโขทัย	-	๒๗.๐
บ้านหนองมะค่า ต.โป่งแดง อ.เมืองตาก จ.ตาก	-	๒๖.๕
บ้านบางหยด ต.อโพน อ.พระแสง จ.สุราษฎร์ธานี	-	๒๔.๕

## ๔. ค่าความชื้นในดิน (กรมทรัพยากรน้ำ/คณะกรรมการแม่น้ำโขง)

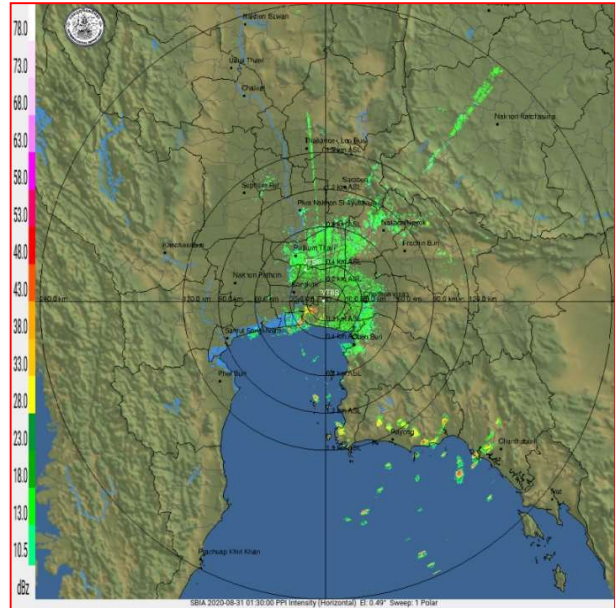
ภูมิภาค	ความชื้นในดิน [-] ๑ ส.ค. ๖๓	ความชื้นในดิน [-] ๒๔ ส.ค. ๖๓	แนวโน้ม
เหนือ	๒๐-๔๐	๔๐-๖๐	เพิ่มขึ้น
กลาง	๔๐-๖๐	๖๐-๘๐	เพิ่มขึ้น
ตะวันออกเฉียงเหนือ	๔๐-๖๐	๔๐-๖๐	ทรงตัว
ตะวันออก	๔๐-๖๐	๖๐-๘๐	เพิ่มขึ้น
ตะวันตก	๒๐-๔๐	๔๐-๖๐	เพิ่มขึ้น
ใต้	๖๐-๘๐	๖๐-๘๐	ทรงตัว

หมายเหตุ : ความชื้นในดิน ๐ หมายถึง ดินที่แห้งสนิท และ ๑๐๐ หมายถึง ดินที่อิ่มน้ำ

๕. เรดาร์ตรวจอากาศ ณ วันที่ ๓๑ สิงหาคม ๒๕๖๓ (กรมอุตุนิยมวิทยา)



สถานีพิษณุโลก เวลา ๐๘.๓๐ น.



สถานีสุวรรณภูมิ เวลา ๐๘.๓๐ น.

จากเรดาร์ตรวจอากาศจะพบว่ามียกลุ่มเมฆฝนทั่วทุกภาคของประเทศไทย

๖. สถานการณ์น้ำในแหล่งเก็บกักน้ำ ณ วันที่ ๒๙ สิงหาคม ๒๕๖๓ (กรมชลประทาน กรมทรัพยากรน้ำ และสทช.)

๖.๑ สถานการณ์อ่างเก็บน้ำขนาดใหญ่ปริมาณน้ำในอ่างฯ ๓๓,๗๙๙ ล้าน ลบ.ม.คิดเป็นร้อยละ ๔๘ (ปริมาณน้ำใช้การได้ ๑๐,๓๙๕ ล้าน ลบ.ม. คิดเป็นร้อยละ ๒๒) ปริมาณน้ำในอ่างฯ เทียบกับปี ๒๕๖๒ (๓๙,๘๗๑ ล้าน ลบ.ม. คิดเป็นร้อยละ ๕๖) น้อยกว่าปี ๒๕๖๒ จำนวน ๖,๐๗๓ ล้าน ลบ.ม. ปริมาณน้ำไหลลงอ่างฯ จำนวน ๑๒๒.๖๖ ล้าน ลบ.ม. ปริมาณน้ำระบาย จำนวน ๕๒.๖๒ ล้าน ลบ.ม. สามารถรับน้ำได้อีก ๓๗,๑๒๘ ล้าน ลบ.ม.

อ่างเก็บน้ำ	ปริมาณน้ำในอ่าง		ปริมาณน้ำใช้การได้		ปริมาณน้ำไหลลงอ่าง		ปริมาณน้ำระบาย		ปริมาณน้ำรับได้อีก (ล้าน ม. <sup>๓</sup> ) (ความจุที่ รนส.- ปริมาณน้ำ ปัจจุบัน)
	ปริมาณ (ล้าน ม. <sup>๓</sup> )	% น้ำเก็บกัก	ปริมาณ (ล้าน ม. <sup>๓</sup> )	% น้ำใช้การ	วันนี้ (ล้าน ม. <sup>๓</sup> )	เมื่อวาน (ล้าน ม. <sup>๓</sup> )	วันนี้ (ล้าน ม. <sup>๓</sup> )	เมื่อวาน (ล้าน ม. <sup>๓</sup> )	
๑.ภูมิพล	๔,๔๒๙	๓๓	๖๒๙	๗	๒๑,๙๓	๒๖.๘๔	๖.๐๐	๑.๕๐	๙,๐๓๓
๒.สิริกิติ์	๔,๙๔๔	๕๒	๒,๐๙๔	๓๑	๓๖.๙๕	๓๙.๖๕	๔.๖๗	๑.๙๓	๕,๕๖๔
๓.จุฬารัตน์	๕๗	๓๕	๒๐	๑๖	๐.๐๑	๐.๑๔	๐.๐๐	๐.๐๐	๑๒๔
๔.อุบลรัตน์	๔๔๒	๑๘	-๑๓๙	-๘	๓.๗๐	๖.๒๑	๐.๓๐	๐.๓๐	๔,๑๘๘
๕.ลำปาว	๗๔๙	๓๘	๖๔๙	๓๕	๑๑.๔๕	๑๑.๔๑	๒.๒๐	๒.๑๙	๑,๗๐๑
๖.สิรินธร	๑,๒๑๕	๖๒	๓๘๔	๓๔	๓.๐๖	๑๗.๗๓	๐.๓๐	๐.๐๐	๗๕๑
๗.ป่าสักชลสิทธิ์	๗๓	๘	๗๐	๗	๓.๙๙	๔.๔๐	๒.๖๑	๒.๖๑	๘๘๗
๘.ศรีนครินทร์	๑๑,๘๕๙	๖๗	๑,๕๙๔	๒๑	๘.๘๙	๙.๕๓	๑๐.๑๕	๑๐.๐๔	๖,๙๑๑
๙.วีรชารังสรรค์	๓,๘๙๖	๔๔	๘๘๔	๑๕	๑๒.๙๕	๑๒.๙๒	๑๐.๐๖	๑๐.๐๕	๗,๑๐๔
๑๐.ขุนด่านปราการชล	๑๑๑	๕๐	๑๐๗	๔๙	๐.๘๖	๐.๗๔	๐.๑๒	๐.๑๒	๑๑๔
๑๑.รัชชประภา	๒,๙๑๐	๕๒	๑,๕๕๙	๓๖	๐.๓๐	๒.๐๖	๒.๔๒	๑.๗๔	๓,๒๓๔
๑๒.บางบาล	๙๙๖	๖๘	๗๒๐	๖๑	๓.๕๗	๔.๐๓	๖.๙๙	๗.๐๑	๕๙๔

๖.๒ อ่างเก็บน้ำขนาดกลาง ๔๑๒ แห่ง มีปริมาณน้ำ ๒,๑๕๗ ล้าน ลบ.ม. (๔๒%) ปริมาณน้ำใช้การ ๑,๗๗๗ ล้าน ลบ.ม. (๓๗%)

๖.๓ แหล่งน้ำธรรมชาติขนาดใหญ่ ๖ แห่ง มีปริมาณน้ำรวม ๑๘๖.๐๐ ล้าน ลบ.ม. (๓๓%)

๖.๔ แหล่งน้ำในพื้นที่นอกเขตชลประทาน ๑๐๒,๐๙๙ แห่ง มีปริมาณน้ำรวม ๓,๕๙๔ ล้าน ลบ.ม.

๖.๕ อ่างเก็บน้ำขนาดกลางนอกเขตชลประทาน ๖๕ แห่ง ภายใต้การดูแลของกรมทรัพยากรน้ำ ปริมาณน้ำปัจจุบัน ๙๙.๔๓ ล้าน ลบ.ม.

### ๗. สถานการณ์น้ำในประเทศ ณ วันที่ ๒๘ - ๓๑ สิงหาคม ๒๕๖๓ (กรมชลประทาน)

สถานี	แม่น้ำ	อำเภอ	จังหวัด	ระดับ ตลิ่ง (ม.รทก.)	ระดับน้ำ (ม.รทก.)				แนวโน้ม	เปรียบเทียบ ระดับตลิ่ง
					ศุกร์	เสาร์	อาทิตย์	จันทร์		
					๒๘ ส.ค.	๒๙ ส.ค.	๓๐ ส.ค.	๓๑ ส.ค.		
P.๑	ปิง	เมือง	เชียงใหม่	๓.๗๐	๑.๔๗	๑.๔๒	๑.๔๕	๑.๓๙	ลดลง	-๒.๓๑
W.๑C	วัง	เมือง	ลำปาง	๕.๒๐	-๐.๔๘	-๐.๕๒	-๐.๖๓	-๐.๖๔	ลดลง	-๕.๘๔
Y.๑๖	ยม	บางระกำ	พิษณุโลก	๗.๓๐	๖.๕๘	๖.๔๔	๖.๓๓	๖.๐๒	ลดลง	-๑.๒๘
N.๗A	น่าน	เมือง	พิจิตร	๙.๘๗	๔.๓๗	๓.๑๒	๒.๖๓	๒.๒๑	ลดลง	-๗.๖๖
C.๒	เจ้าพระยา	เมือง	นครสวรรค์	๒๖.๒๐	๑๙.๒๑	๑๙.๐๔	๑๘.๖๖	๑๘.๓๖	ลดลง	-๗.๘๔
C.๑๓	เจ้าพระยา	สรรพยา	ชัยนาท	๑๖.๓๔	๕.๓๘	๕.๔๕	๕.๔๖	๕.๓๘	ลดลง	-๑๐.๙๖
M.๖A	มูล	สตึก	บุรีรัมย์	๖.๐๐	-๐.๔๐	-๐.๔๐	-๐.๓๕	-๐.๓๙	ลดลง	-๖.๓๙
M.๗	มูล	เมือง	อุบลราชธานี	๗.๐๐	๓.๐๘	๓.๐๐	๒.๙๗	๒.๙๘	เพิ่มขึ้น	-๔.๐๒
M.๑๙๑	ลำตะคอง	เมือง	นครราชสีมา	๓.๐๐	๐.๙๘	๐.๗๓	๐.๙๖	๑.๐๐	เพิ่มขึ้น	-๒.๐๐
M.๖๙	ลำเซบก	ตระการพืชผล	อุบลราชธานี	๗.๓๐	๔.๕๒	๔.๕๗	๔.๕๘	๔.๖๓	เพิ่มขึ้น	-๒.๖๗
X.๖๔	คลองท่าแซะ	ท่าแซะ	ชุมพร	๑๗.๑๓	๗.๖๕	๗.๖๕	๗.๖๕	๗.๖๖	เพิ่มขึ้น	-๙.๔๗
X.๑๔๙	คลองกลาย	นบพิตำ	นครศรีธรรมราช	๓๓.๙๖	๒๘.๓๓	๒๘.๓๒	๒๘.๓๕	๒๘.๓๓	ลดลง	-๕.๖๓
X.๒๗๔	แม่น้ำโก-ลก	แว้ง	นราธิวาส	๒๔.๑๘	๑๘.๘๙	๑๘.๙๐	๑๘.๘๔	๑๘.๘๐	ลดลง	-๕.๓๘
X.๓๗A	แม่น้ำตาปี	พระแสง	สุราษฎร์ธานี	๑๑.๗๐	๖.๐๗	๖.๒๘	๖.๒๓	๖.๑๒	ลดลง	-๕.๕๘

\*\*\* ยังไม่ได้รับรายงาน

### ๘. สถานการณ์น้ำในพื้นที่ลุ่มน้ำโขง ณ วันที่ ๓๑ สิงหาคม ๒๕๖๓ (คณะกรรมการการแม่น้ำโขง)

สถานี	ระดับ อ้างอิง (ม.รทก.)	ระดับ ตลิ่ง (ม.)	ระดับน้ำ (ม.)					เปรียบเทียบ ระดับตลิ่ง (ม.)	ผลต่างของระดับน้ำ (ม.)		แนว โน้ม
			๒๗ ส.ค.	๒๘ ส.ค.	๒๙ ส.ค.	๓๐ ส.ค.	๓๑ ส.ค.		๓ วัน ย้อนหลัง	๕ วัน ย้อนหลัง	
อ.เชียงแสน จ.เชียงราย	๓๕๗.๑๑๐	๑๒.๘๐	๔.๒๐	๓.๙๘	๓.๕๙	๓.๕๗	๓.๖๖	-๙.๑๔	๐.๐๗	-๐.๕๔	เพิ่มขึ้น
อ.เชียงคาน จ.เลย	๑๙๔.๑๑๘	๑๖.๐๐	๙.๗๘	๙.๑๒	๘.๗๖	๘.๗๘	๗.๕๐	-๘.๕	-๑.๒๖	-๒.๒๘	ลดลง
อ.เมือง จ.หนองคาย	๑๕๓.๖๔๘	๑๒.๒๐	๘.๒๒	๗.๖๐	๖.๘๘	๖.๔๐	๖.๒๗	-๕.๙๓	-๐.๖๑	-๑.๙๕	ลดลง
อ.เมือง จ.นครพนม	๑๓๒.๖๘๐	๑๒.๐๐	๙.๐๗	๘.๗๗	๘.๓๕	๗.๘๘	๗.๓๖	-๔.๖๔	-๐.๙๙	-๑.๗๑	ลดลง
อ.เมือง จ.มุกดาหาร	๑๒๔.๒๑๙	๑๒.๕๐	๘.๗๖	๘.๕๘	๘.๒๐	๗.๗๙	๗.๒๖	-๕.๒๔	-๐.๙๔	-๑.๕๐	ลดลง
อ.โขงเจียม จ.อุบลราชธานี	๘๙.๐๓๐	๑๔.๕๐	๙.๖๘	๙.๗๓	๙.๕๓	๙.๑๐	๘.๕๗	-๕.๙๓	-๐.๙๖	-๑.๑๑	ลดลง

\*\*\* ไม่มีสถานการณ์

### ๙. สถานการณ์เตือนภัย Early Warning ณ วันที่ ๓๑ สิงหาคม ๒๕๖๓ (กรมทรัพยากรน้ำ)

[เวลา ๑๕.๐๐ น.(เมื่อวาน) - ๐๘.๐๐ น. (วันนี้)]

การแจ้งเตือน	สถานี	การแจ้งเตือน
เตือนสีแดง (อพยพ)	-	-
เตือนสีเหลือง (เตือนภัย)	-	-
เตือนสีเขียว (เฝ้าระวัง)	บ้านหนองแห้ว ตำบลบ้านฝาย อำเภอน้ำปาด จังหวัดอุดรธานี	ระดับน้ำ ๔.๑๓ เมตร ระดับวิกฤต ๗.๐๐ เมตร

\*\*\*สำนักงานทรัพยากรน้ำภาคที่เกี่ยวข้องได้ดำเนินการแจ้งอาสาสมัครและเครือข่าย รวมถึงหน่วยงานที่เกี่ยวข้องในพื้นที่เสี่ยงภัยแล้ว

### ๑๐. พื้นที่ติดตามและเฝ้าระวังสถานการณ์ภัยพิบัติภัย ณ วันที่ ๓๑ สิงหาคม ๒๕๖๓ (กรมทรัพยากรธรณี)

เนื่องจากในพื้นที่เสี่ยงดินถล่มมีฝนตกต่อเนื่อง โดยเฉพาะบริเวณพื้นที่จังหวัดเชียงใหม่ อุทัยธานี และกาญจนบุรี จึงได้ทำการเฝ้าระวังและติดตามสถานการณ์ภัยพิบัติภัยดินถล่มและน้ำป่าไหลหลากเป็นพิเศษ และจะทำการแจ้งอาสาสมัครเครือข่ายในพื้นที่เสี่ยงภัยต่อไป

**๑๑. เหตุการณ์วิกฤตน้ำปัจจุบัน ณ วันที่ ๓๑ สิงหาคม ๒๕๖๓** [เวลา ๑๕.๐๐ น.(เมื่อวาน) - ๐๘.๐๐ น. (วันนี้)]

- ไม่มีสถานการณ์

**๑๒. สถานการณ์ภาวะน้ำท่วม และสถานการณ์ฝนแล้ง/ฝนทิ้งช่วง ณ วันที่ ๓๑ สิงหาคม ๒๕๖๓** (ปก.)

**สถานการณ์น้ำไหลหลาก วาตภัย ดินโคลนถล่ม และดินสไลด์**

จากอิทธิพลร่องมรสุมพาดผ่านภาคเหนือและภาคตะวันออกเฉียงเหนือตอนบน ประกอบกับมรสุมตะวันตกเฉียงใต้พัดปกคลุมทะเลอันดามันตอนบน ประเทศไทย และอ่าวไทย ในช่วงวันที่ ๒๐ ส.ค. ๖๓ – ปัจจุบัน ทำให้เกิดสถานการณ์น้ำท่วมฉับพลัน น้ำไหลหลาก วาตภัย ดินโคลนถล่ม และดินสไลด์ จำนวน ๑๖ จังหวัด (เชียงใหม่ แม่ฮ่องสอน พะเยา แพร่ น่าน ลำปาง ลำพูน ตาก อุตรดิตถ์ พิษณุโลก สุโขทัย กาฬสินธุ์ นครพนม ขอนแก่น สิงห์บุรี สกลนคร) ๖๓ อำเภอ ๒๒๒ ตำบล ๙๖๐ หมู่บ้าน ประชาชนได้รับผลกระทบ ๒๐,๘๘๖ ครัวเรือน ปัจจุบันสถานการณ์คลี่คลายแล้วอยู่ระหว่างฟื้นฟูทุกจังหวัด

**๑๓. การคาดหมายลักษณะอากาศ ๗ วันข้างหน้า** (ระหว่างวันที่ ๓๐ ส.ค. – ๕ กันยายน ๒๕๖๓)

ในช่วงวันที่ ๓๐ ส.ค. – ๕ ก.ย. ๖๓ มรสุมตะวันตกเฉียงใต้ที่พัดปกคลุมทะเลอันดามัน และประเทศไทยมีกำลังปานกลาง ประกอบกับมีร่องมรสุมพาดผ่านภาคเหนือ และภาคตะวันออกเฉียงเหนือ ทำให้ประเทศไทยตอนบนมีฝนเพิ่มขึ้น และมีฝนตกหนักบางแห่ง

อนึ่ง พายุระดับ ๕ (ไต้ฝุ่น) “ไมสัก” บริเวณมหาสมุทรแปซิฟิกด้านตะวันออกของประเทศฟิลิปปินส์มีการเคลื่อนตัวไปทางคาบสมุทรเกาหลีและญี่ปุ่นในระยะต่อไป พายุนี้ไม่ส่งผลกระทบต่อประเทศไทย

**๑๔. ความช่วยเหลืออุทกภัยสะสมของกรมทรัพยากรน้ำ**

ความช่วยเหลือในพื้นที่ประสบปัญหาอุทกภัย ตั้งแต่วันที่ ๑ – ๒๘ สิงหาคม ๒๕๖๓

หน่วยงาน	จังหวัด	ปริมาณการสูบน้ำ (ลบ.ม.)	ปริมาณการแจกจ่ายน้ำสะอาด (ลิตร)	น้ำดื่มบรรจุขวด (ขวด)	ประโยชน์ที่ได้รับ		
					อุปโภค-บริโภค		พื้นที่เกษตร (ไร่)
					ครัวเรือน	ประชากร	
ภาค ๑	เชียงราย	-	-	๖๐๐	-	-	๓๓,๑๕๐
	ลำปาง	-	๒๔,๐๐๐	๕,๐๐๐	๑,๗๘๕	๒,๔๙๑	๕,๐๐๐
ภาค ๓	เลย	-	๑๒,๐๐๐	๔,๗๖๘	๙๘๒	๓,๗๙๑	๕๐๐
	อุดรธานี	๑๒๔,๕๐๐	-	๑,๐๐๐	๑,๔๔๕	๓๐,๑๓๒	-
	บึงกาฬ	๑๒,๐๐๐	-	-	-	-	-
ภาค ๕	ศรีสะเกษ	-	-	๓๖๐	-	-	-
ภาค ๗	ราชบุรี	๓๗๑,๕๒๐	-	-	๑,๕๙๗	๔,๓๘๐	๒,๘๑๐
ภาค ๘	นครศรีธรรมราช	๒๐๗,๓๖๐	-	-	-	-	-
ภาค ๙	พิษณุโลก	๒,๔๐๐	-	-	-	๗๐๐	-
	น่าน	๗,๒๐๐	-	๒,๔๐๐	๖๒๐	๑,๘๖๐	๒,๕๐๐
	สุโขทัย	-	-	๑,๒๐๐	-	-	-
ภาค ๑๐	ชุมพร	๘๐๐	-	-	๓๕	๑๒๐	-
	ภูเก็ต	๘,๐๐๐	-	-	๙๘๐	๔,๒๒๕	-
	สุราษฎร์ธานี	๓,๒๐๐	-	-	๑,๒๐๐	๕,๐๕๐	-
ภาค ๑๑	อุบลราชธานี	-	๙๖,๐๐๐	๓๖๐	-	-	-
	๑๕ จังหวัด	๗๓๖,๙๘๐	๑๓๒,๐๐๐	๑๕,๖๘๘	๘,๖๔๔	๕๒,๗๔๙	๔๓,๙๖๐

๑๕. ความช่วยเหลือภัยแล้งสะสมของกรมทรัพยากรน้ำบาดาล ยอดสะสมวันที่ ๔ - ๒๘ สิงหาคม ๒๕๖๓

**รายงานการให้ความช่วยเหลือสถานการณ์ อุทกภัย**  
ศูนย์ช่วยเหลือประชาชนในสถานการณ์อุทกภัย

สรุปรายงาน : ณ วันที่ 28 สิงหาคม 2563

แจกจ่ายน้ำอุปโภคบริโภค ปัจจุบัน **4,190** ลิตร  
สะสม **59,890** ลิตร

น้ำอุปโภค		น้ำบริโภค	
ปัจจุบัน	0 ลิตร	ปัจจุบัน	4,190 ลิตร
สะสม	26,300 ลิตร	สะสม	33,590 ลิตร

ประชาชน ได้รับประโยชน์	ปัจจุบัน	2,700	คน
	สะสม	6,511	คน

ครัวเรือน ได้รับประโยชน์	ปัจจุบัน	1,796	ครัวเรือน
	สะสม	2,798	ครัวเรือน

สถานที่ให้การช่วยเหลือปัจจุบัน

วันที่	สทบ.เขต	สถานที่	การให้ความช่วยเหลือ	ประชาชน ได้รับประโยชน์
27 ส.ค. 63	7 (กำแพงเพชร)	วัดหนองไฉ้ หมู่ 1 ต.เมืองบางยม อ.สวรรคโลก จ.สุโขทัย	แจกจ่ายน้ำดื่ม จำนวน 4,190 ลิตร	จำนวน 2,700 คน 1,796 ครัวเรือน



จัดทำโดย กลุ่มภูมิสารสนเทศ ศูนย์เทคโนโลยีสารสนเทศทรัพยากรน้ำบาดาล

จึงเรียนมาเพื่อโปรดทราบ

นายสมฤทธิ์ วิไลพรรัตน์  
รองอธิบดีกรมทรัพยากรน้ำ  
ประธานคณะทำงานศูนย์ปฏิบัติการ  
ทรัพยากรธรรมชาติและสิ่งแวดล้อม  
(ด้านทรัพยากรน้ำ)