

รายงานสถานการณ์น้ำลุ่มน้ำเจ้าพระยา

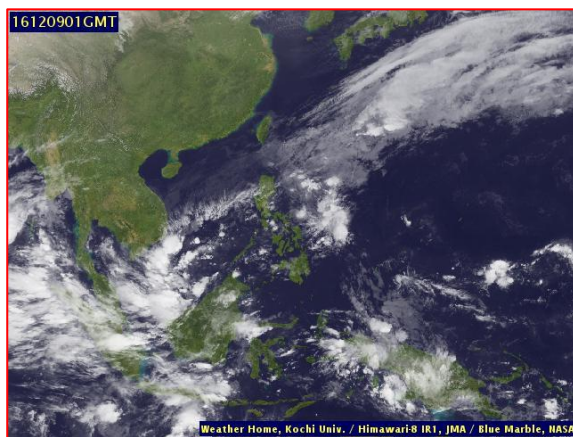
วันที่ 9 ธันวาคม 2559

1) สภาพภูมิอากาศ

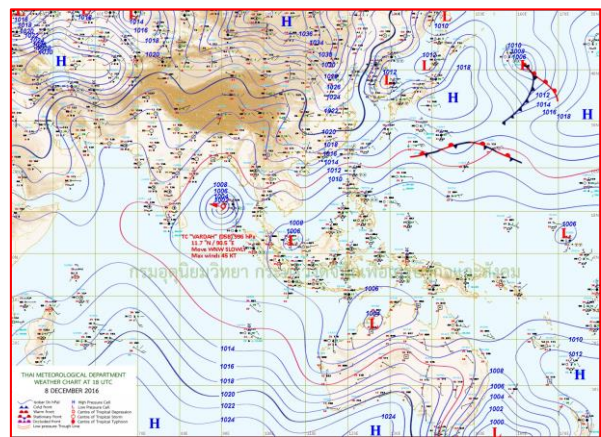
ลักษณะอากาศทั่วไป (ที่มา: กรมอุตุนิยมวิทยา)

พยากรณ์อากาศ 24 ชั่วโมงข้างหน้า ภาคใต้มีปริมาณฝนลดลงกว่าช่วงที่ผ่านมา ส่วนคลื่นลมบริเวณอ่าวไทยและทะเลอันดามันมีกำลังอ่อนลง โดยมีคลื่นสูง 1-2 เมตร สำหรับประเทศไทยตอนบนยังคงมีอากาศหนาวเย็นต่อเนื่องในระยะนี้ ในขณะที่กรุงเทพมหานครและปริมณฑลยังคงมีอากาศเย็นในตอนเช้า ขอให้ประชาชนดูแลสุขภาพเนื่องจากอากาศที่เปลี่ยนแปลงในระยะนี้

สภาพอากาศภาคกลาง อากาศเย็น กับมีหมอกบางในตอนเช้า อุณหภูมิต่ำสุด 1-2 องศา และมีฝนเล็กน้อยบางแห่ง อุณหภูมิต่ำสุด 21-23 องศาเซลเซียส อุณหภูมิสูงสุด 30-32 องศาเซลเซียส ลมตะวันออกเฉียงเหนือ ความเร็ว 15-30 กม./ชม.



แผนที่อากาศ วันที่ 9 ธ.ค. 2559 เวลา 07.00 น.

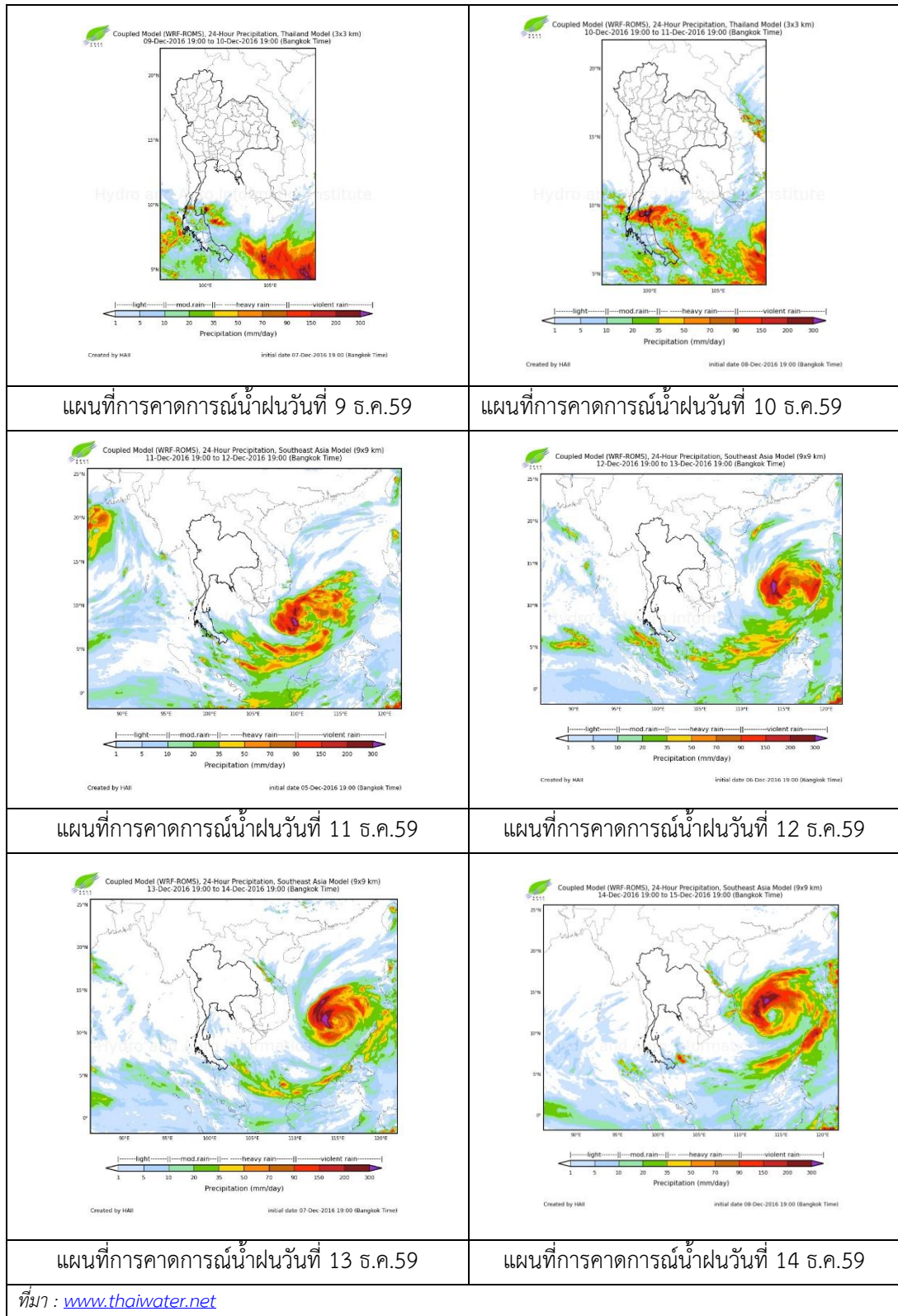


ภาพถ่ายจากดาวเทียม วันที่ 9 ธ.ค. 2559

2) สถานการณ์ฝน

จากข้อมูลสถานการณ์ฝนในพื้นที่ลุ่มน้ำเจ้าพระยาของวันที่ 9 ธันวาคม 2559 จากกรมทรัพยากรน้ำ กรมอุตุนิยมวิทยา กรมชลประทาน และสถาบันสารสนเทศทรัพยากรน้ำและการเกษตร (องค์การมหาชน) พบว่าไม่มีฝนตกในพื้นที่ลุ่มน้ำเจ้าพระยา

สถานการณ์น้ำฝน



3) ข้อมูลปริมาณน้ำในลำน้ำ

ลุ่มน้ำเจ้าพระยา ปัจจุบันสถานการณ์น้ำในลำน้ำโดยทั่วไปยังคงอยู่ในภาวะปกติ และมีระดับน้ำลดลงจากเมื่อวานเล็กน้อย

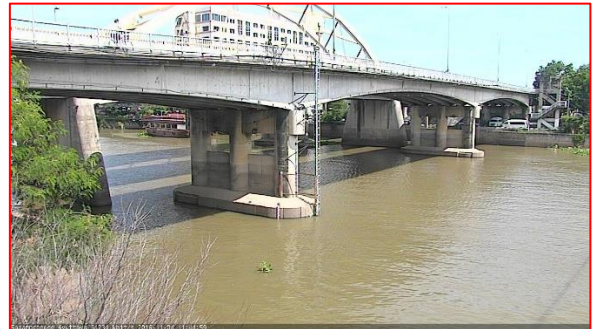
สถานการณ์น้ำท่า (5 ธ.ค.- 9 ธ.ค. 2559 ที่มา: กรมชลประทาน)

สถานี	แม่น้ำ	อำเภอ	จังหวัด	ระดับ	จันทร์	อังคาร	พุธ	พฤหัสบดี	ศุกร์
				ตลิ่ง					
				ปริมาณน้ำ (ลบ. ม./วิ.)	5 ธ.ค.	6 ธ.ค.	7 ธ.ค.	8 ธ.ค.	9 ธ.ค.
C.2	เจ้าพระยา	เมือง	นครสวรรค์	26.20	17.95	17.89	17.93	18.01	18.06
				3,590	244	234	241	254	262
C.13	เขื่อน เจ้าพระยา	สรรพยา	ชัยนาท	15.77	15.00	14.82	14.68	14.66	14.70
				2,840	70	70	70	70	70
C.3	เจ้าพระยา	เมือง	สิงห์บุรี	11.70	2.02	2.00	2.03	2.02	2.04
				2,340	64	62	64	64	65
C.35	เจ้าพระยา	พระนครศรีอยุธยา	พระนครศรีอยุธยา	4.58	0.55	0.56	0.52	0.48	0.46
				1,155	*	*	*	*	*
C.36	คลองบาง หลวง	บางบาล	พระนครศรีอยุธยา	4.00	0.45	0.44	0.37	0.31	0.23
				404	*	*	*	*	*
C.37	คลองบาง บาน	บางบาล	พระนครศรีอยุธยา	3.80	0.46	0.46	0.40	0.34	0.26
				134	*	*	*	*	*

สถานีสะพานพระพุทธยอดฟ้า ต.วัดกัลยาณ์ อ.ธนบุรี
จ.กรุงเทพฯ (ลุ่มน้ำเจ้าพระยา)



สถานีสะพานปรีดี-ธำรง ต.หัวรอ อ.พระนครศรีอยุธยา
จ.พระนครศรีอยุธยา (ลุ่มน้ำเจ้าพระยา)



สถานีโคกจันทร์ - ต.โพธิ์นางดำ อ.สรรพยา
จ.ชัยนาท (ลุ่มน้ำเจ้าพระยา)



สถานีบ้านยางมณี ต.องครักษ์ อ.โพธิ์ทอง
จ.อ่างทอง (ลุ่มน้ำเจ้าพระยา)



ปริมาณน้ำในลำน้ำของคลองต่างๆ ในพื้นที่ลุ่มน้ำเจ้าพระยา

4) สรุป

สถานการณ์ในลุ่มน้ำเจ้าพระยาส่วนใหญ่เข้าสู่ภาวะปกติ และมีระดับน้ำลดลงจากเมื่อวานเล็กน้อย โดยระดับน้ำเขื่อนเจ้าพระยามีปริมาณน้ำไหลผ่าน 70 ลบ.ม./วินาที ระดับน้ำเหนือเขื่อน +14.70 ม.รทก. ระดับน้ำท้ายเขื่อน +5.65 ม.รทก.