

# รายงานสถานการณ์น้ำลุ่มน้ำยมและน่าน

## วันที่ 2 กันยายน 2563

### 1) สภาพภูมิอากาศ

#### ลักษณะอากาศทั่วไป (ที่มา: กรมอุตุนิยมวิทยา)

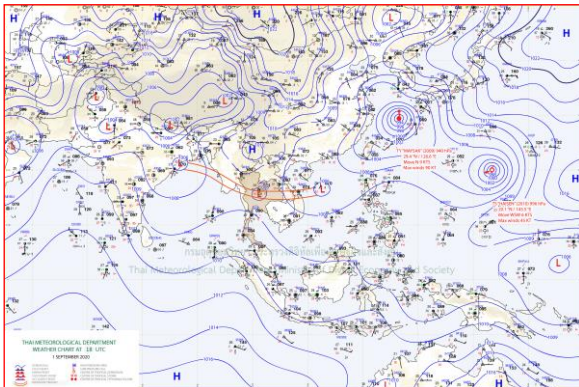
พยากรณ์อากาศ 24 ชั่วโมงข้างหน้า ประเทศไทยยังคงมีฝนตกต่อเนื่อง กับมีฝนตกหนักบางแห่ง เนื่องจากร่องมรสุมกำลังแรงพาดผ่านภาคเหนือตอนล่าง ภาคกลาง และภาคตะวันออกเฉียงเหนือ ประกอบกับมรสุมตะวันตกเฉียงใต้พัดปกคลุมทะเลอันดามัน ประเทศไทย และอ่าวไทย ขอให้ประชาชนบริเวณพื้นที่เสี่ยงภัย ในภาคเหนือตอนล่าง ภาคตะวันออกเฉียงเหนือ ภาคกลาง ภาคตะวันออก และภาคใต้ ระวังอันตรายจากฝนที่ตกหนัก ซึ่งอาจทำให้เกิดน้ำท่วมฉับพลัน น้ำป่าไหลหลากได้

อนึ่ง พายุระดับ 5 (ไต้ฝุ่น) “ไมสัก” บริเวณทะเลจีนตะวันออก คาดว่าจะเคลื่อนตัวไปยังประเทศเกาหลี ในช่วงวันที่ 2-3 ก.ย. 2563 โดยพายุนี้ไม่ส่งผลกระทบต่อประเทศไทย

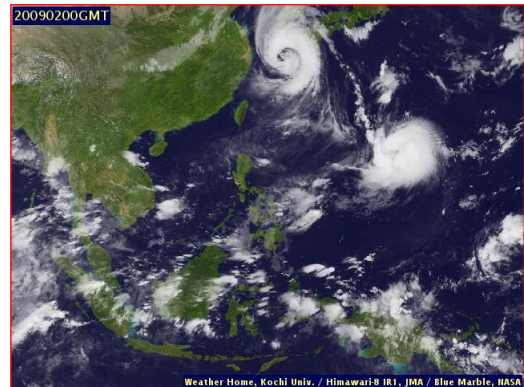
**สภาพอากาศภาคเหนือ** มีเมฆเป็นส่วนมาก กับมีฝนฟ้าคะนอง ร้อยละ 60 ของพื้นที่ โดยมีฝนตกหนักบางแห่งบริเวณจังหวัดแม่ฮ่องสอน เชียงใหม่ สุโขทัย ตาก และกำแพงเพชร อุณหภูมิต่ำสุด 23-25 องศาเซลเซียส อุณหภูมิสูงสุด 32-35 องศาเซลเซียส ลมตะวันตกเฉียงใต้ ความเร็ว 10-20 กม./ชม.

#### ผลคาดการณ์ปริมาณน้ำฝนล่วงหน้า 1-7 วัน ภาคเหนือ

มีฝนฟ้าคะนองร้อยละ 60-70 ของพื้นที่ ตลอดช่วง กับมีฝนตกหนักบางแห่ง ในช่วงวันที่ 1 - 4 ก.ย. 63 อุณหภูมิต่ำสุด 22-25 องศาเซลเซียส อุณหภูมิสูงสุด 30-35 องศาเซลเซียส ลมตะวันตกเฉียงใต้ ความเร็ว 10-25 กม./ชม.



แผนที่อากาศ วันที่ 2 ก.ย. 2563 เวลา 01.00 น.



ภาพถ่ายจากดาวเทียม วันที่ 2 ก.ย. 2563

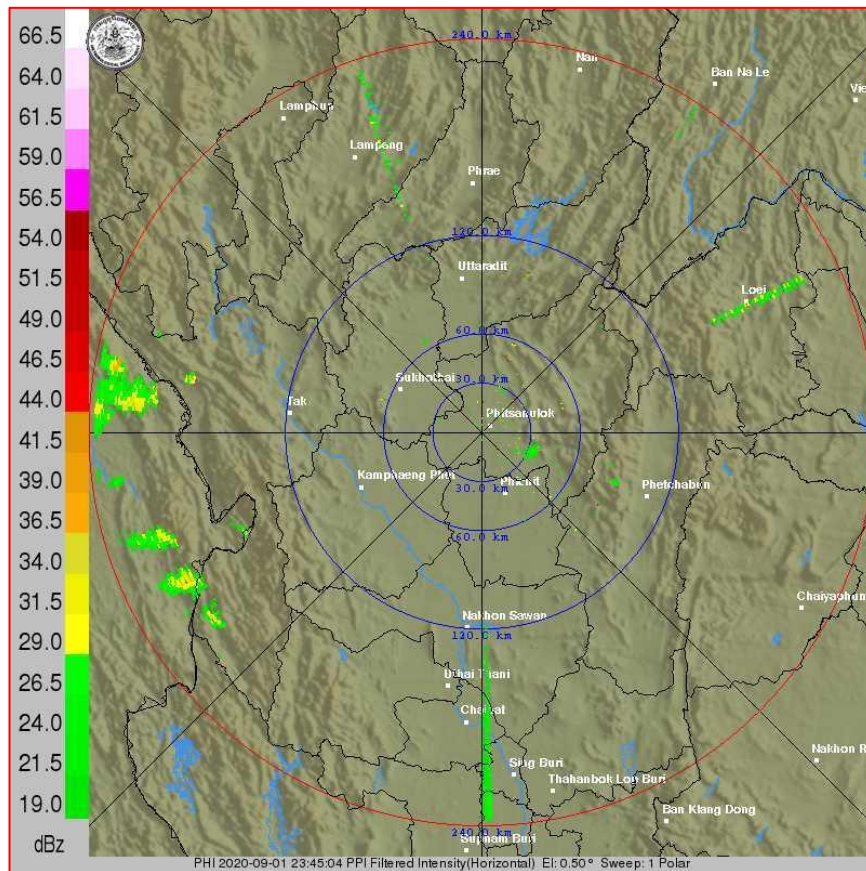
2) สถานการณ์ฝน

จากข้อมูลสถานการณ์ฝนในพื้นที่ลุ่มน้ำยมและน่านของวันที่ 1 กันยายน 2563 จากกรมทรัพยากรน้ำ กรมอุตุนิยมวิทยา กรมชลประทาน และสถาบันสารสนเทศทรัพยากรน้ำ (องค์การมหาชน) พบว่า มีปริมาณฝนตกในพื้นที่ลุ่มน้ำยมและน่าน ในบริเวณจังหวัดสุโขทัย น่าน อุตรดิตถ์ พิษณุโลกและพิจิตร (สภช.) โดยมีปริมาณฝน 0.8-17.0 มม.

ข้อมูลสถานการณ์ฝนในพื้นที่ลุ่มน้ำยมและน่าน ณ วันที่ 1 กันยายน 2563 เวลา 07.00 น.

ลำดับ	ลุ่มน้ำ	จังหวัด*	ปริมาณฝน 24 ชม.(มม.)
1	ยม	แพร่	-
2		สุโขทัย	2.4
3	น่าน	น่าน	8.0
4		อุตรดิตถ์	0.8
5		พิษณุโลก	17.0
6		พิจิตร (สภช.)	5.4

หมายเหตุ “ - ” คือ ยังไม่ได้รับรายงาน, \*จังหวัดมีพื้นที่ลุ่มน้ำมากกว่าร้อยละ 50 ขึ้นไป

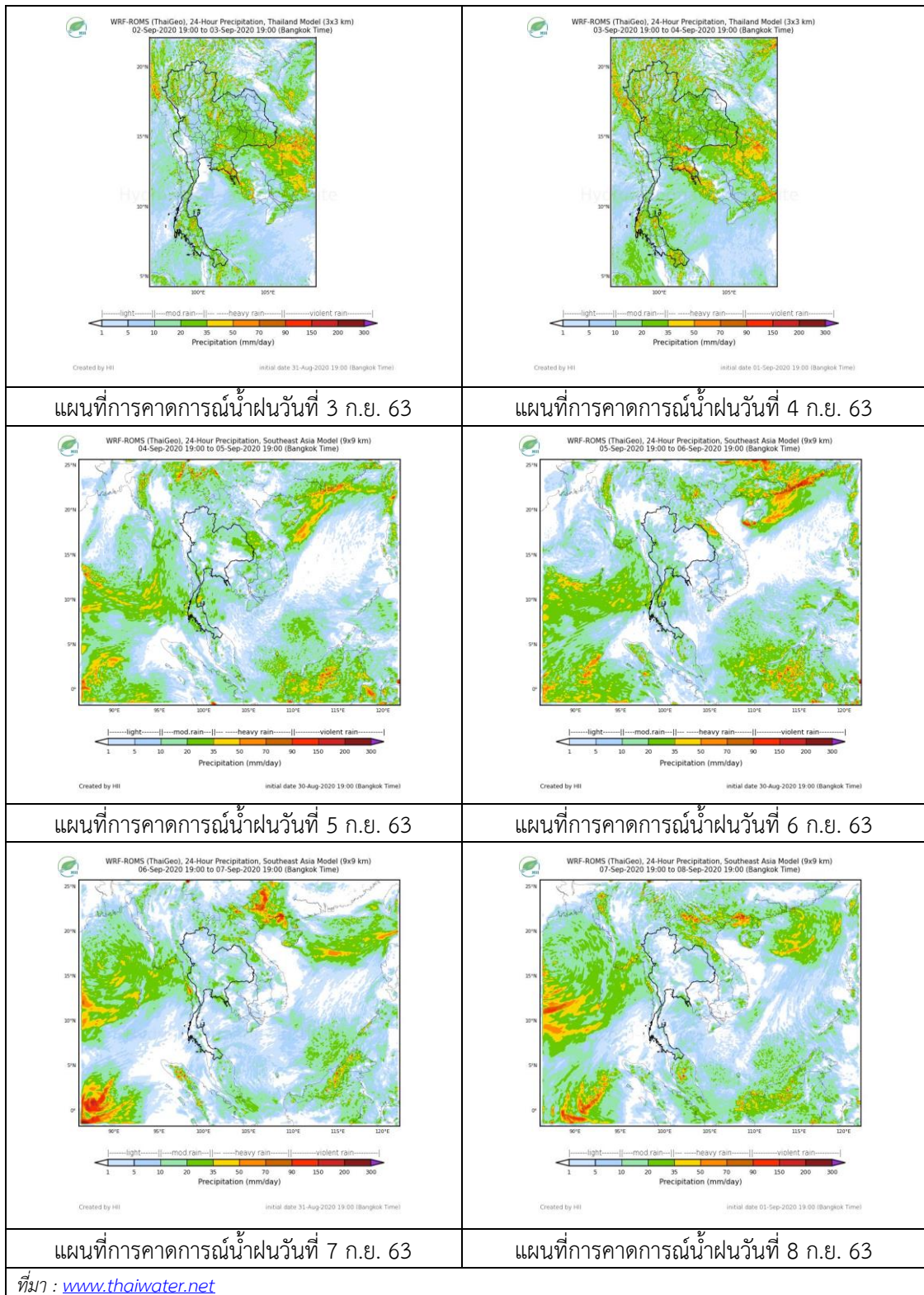


ภาพเรดาร์ตรวจอากาศ “พิษณุโลก”

ณ วันที่ 2 กันยายน 2563 เวลา 06.45 น.

(ที่มา : กรมอุตุนิยมวิทยา <https://weather.tmd.go.th/svp240.php>)

สถานการณ์น้ำฝน (แผนภาพคาดการณ์ฝนล่วงหน้าความละเอียดสูง WRF-ROMS Model)





3) ข้อมูลปริมาณน้ำในลำน้ำ

สถานการณ์น้ำท่า (29 ส.ค. – 2 ก.ย. 2563 ที่มา: กรมชลประทาน)

สถานี	แม่น้ำ	อำเภอ	จังหวัด	ระดับตลิ่ง	เสาร์	อาทิตย์	จันทร์	อังคาร	พุธ	แนวโน้ม (เพิ่ม/ ลด)
				ปริมาณน้ำ (ลบ.ม./วิ.)	29 ส.ค.	30 ส.ค.	31 ส.ค.	1 ก.ย.	2 ก.ย.	
Y.14A	ยม	ศรีสขนาลัย	สุโขทัย	12.00	3.27	3.05	2.76	2.52	2.52	ทรงตัว
				2,319	132.90	115.90	96.59	83.05	83.05	
Y.16	ยม	บางระกำ	พิษณุโลก	7.00	6.44	6.33	6.02	6.23	6.34	เพิ่มขึ้น
				207.0	119.60	114.40	101.00	109.90	114.90	
Y.5	ยม	โพทะเล	พิจิตร	8.25	5.32	5.28	5.11	5.00	5.11	เพิ่มขึ้น
				652	***	***	***	***	***	
N.60	น่าน	ตรอน	อุตรดิตถ์	9.70	0.71	0.61	0.71	1.62	1.38	ลดลง
				2,055	97.86	83.87	97.86	268.50	219.20	
N.27A	น่าน	พรหม พิราม	พิษณุโลก	9.17	0.96	0.98	0.95	0.96	2.46	เพิ่มขึ้น
				476	83.32	84.64	82.66	83.32	219.50	
N.7A	น่าน	บางมูลนาก	พิจิตร	10.78	3.12	2.63	2.21	1.62	1.44	ลดลง
				1,152	242.40	192.50	156.20	115.90	105.70	

\*\*\* ยังไม่ได้รับรายงาน



สถานีสะพานพระแม่ย่า อ.เมือง  
จ.สุโขทัย (ลุ่มน้ำยม)



สถานีสะพานสุพรรณกัลยา อ.เมือง  
จ.พิษณุโลก (ลุ่มน่าน)

ปริมาณน้ำในลำน้ำในพื้นที่ลุ่มน้ำยมและน่าน

(หมายเหตุ ที่มา : <http://mekhala.dwr.go.th/cctv/>)

4) สรุป

- สถานการณ์น้ำในลุ่มน้ำยมอยู่ในภาวะปกติ ระดับน้ำในลำน้ำส่วนใหญ่มีแนวโน้มทรงตัว
- สถานการณ์น้ำในลุ่มน่านอยู่ในเฝ้าระวังภาวะน้ำน้อย ระดับน้ำในลำน้ำส่วนใหญ่มีแนวโน้มลดลง