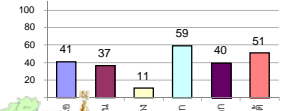


1400

รายงานสรุปสภาพน้ำในอ่างเก็บน้ำขนาดใหญ่และขนาดกลาง

รายงานสถานการณ์ ณ วันที่ 2 กันยายน 2563

% ปริมาณน้ำรวมแต่ละภาคปัจจุบัน



ปริมาณน้ำในอ่างที่ใช้การได้ในสัปดาห์นี้ + มากกว่า / - น้อยกว่า สัปดาห์ก่อน

306.76 ล้าน ลบ.ม.

สรุปสถานการณ์ปริมาณน้ำในอ่างเก็บน้ำที่ใช้ในทุกกิจกรรมทั่วประเทศ น้อยกว่าปริมาณน้ำที่ไหลเข้าอ่าง เมื่อเทียบกับสัปดาห์ที่ผ่านมา สถานการณ์อยู่ระหว่างเก็บกักน้ำ

เปรียบเทียบปริมาณน้ำรวม
ปีงบประมาณปัจจุบัน
กับปี 62 และ ปี 63

วันที่ 2 กันยายน 2563 เก็บกัก

34,006 ล้าน ลบ.ม. หรือ เท่ากับ

49%

วันที่ 2 กันยายน 2562 เก็บกัก

41,601 ล้าน ลบ.ม. หรือ เท่ากับ

59%

ภาค	สถานการณ์ปริมาณน้ำในอ่าง				ปริมาณน้ำเปลี่ยนแปลง (ล้าน ม.³)	สถานะ
	ลดลง (แห่ง)	คงที่ (แห่ง)	เพิ่มขึ้น (แห่ง)	รวม (แห่ง)		
ภาคเหนือ	-	1	6	7	210.00	ปริมาณน้ำในอ่างเก็บน้ำเพิ่มขึ้น
ภาคตะวันออกเฉียงเหนือ	1	3	8	12	85.00	ปริมาณน้ำในอ่างเก็บน้ำเพิ่มขึ้น
ภาคกลาง	-	2	1	3	45.00	ปริมาณน้ำในอ่างเก็บน้ำเพิ่มขึ้น
ภาคตะวันตก	-	-	2	2	22.00	ปริมาณน้ำในอ่างเก็บน้ำเพิ่มขึ้น
ภาคตะวันออก	1	2	7	10	18.76	ปริมาณน้ำในอ่างเก็บน้ำเพิ่มขึ้น
ภาคใต้	3	1	-	4	-74.00	ปริมาณน้ำในอ่างเก็บน้ำลดลง
รวมทั้งประเทศ	5	9	24	38	306.76	ปริมาณน้ำในอ่างเก็บน้ำเพิ่มขึ้น

สรุปสถานการณ์ปริมาณน้ำในอ่างน้ำ

คงที่	9	อ่าง
ลดลง	5	อ่าง
เพิ่มขึ้น	24	อ่าง

ภาค	อ่างเก็บน้ำ	ความจุที่ (ล้าน ม.³)	ปริมาณน้ำที่ใช้งานได้ (ล้าน ม.³)	ใช้การได้จริง (ล้าน ม.³)	ปริมาณน้ำรวม วันที่ 2 กันยายน 2562		ปัจจุบัน วันที่ 2 กันยายน 2563				สัปดาห์ก่อน วันที่ 27 สิงหาคม 2563				ปริมาณน้ำ + เพิ่มขึ้น (ล้าน ม.³)	สถานการณ์ในอ่าง	
					%	%	ปริมาณน้ำรวม		ปริมาณน้ำใช้การได้จริง		ปริมาณน้ำรวม		ปริมาณน้ำใช้การได้จริง				
							ปริมาณน้ำ (ล้าน ม.³)	%	ปริมาณน้ำ (ล้าน ม.³)	%	ปริมาณน้ำ (ล้าน ม.³)	%	ปริมาณน้ำ (ล้าน ม.³)	%			
ภาคเหนือ (7)																	
1	ภูมิพล (2)	13,462	3,800	9,662	5,021	37%	4,474	33%	674	7%	4,388	33%	588	6%	86.00	เพิ่มขึ้น	
2	สิริกิติ์ (2)	9,510	2,850	6,660	4,849	51%	4,970	52%	2,120	32%	4,875	51%	2,025	30%	95.00	เพิ่มขึ้น	
3	แม่งัด	265	12	253	132	50%	121	46%	109	43%	117	44%	105	42%	4.00	เพิ่มขึ้น	
4	แม่งาว	263	14	249	73	28%	107	41%	93	37%	105	40%	91	37%	2.00	เพิ่มขึ้น	
5	กัวลม	106	3	103	73	69%	64	60%	61	59%	64	60%	61	59%	-	คงที่	
6	กัวคอง	170	6	164	97	57%	92	54%	86	52%	90	53%	84	51%	2.00	เพิ่มขึ้น	
7	แควน้อย	939	43	896	276	29%	274	29%	231	26%	261	28%	218	24%	13.00	เพิ่มขึ้น	
	แม่มอก	110	16	94	35	32%	25	23%	9	10%	24	22%	8	9%	1.00	เพิ่มขึ้น	
รวมภาคเหนือ		34,85%	24,825	6,744	18,081	43%	10,126	41%	3,382	19%	9,925	40%	3,172	18%	210.00	เพิ่มขึ้น	
ภาคตะวันออกเฉียงเหนือ (12)																	
8	ห้วยหลวง	136	7	129	51	38%	43	32%	36	28%	42	31%	35	27%	1.00	เพิ่มขึ้น	
9	น้ำจืด	520	45	475	273	53%	234	45%	189	40%	230	44%	185	39%	4.00	เพิ่มขึ้น	
10	น้ำพอง (2)	165	8	157	68	41%	51	31%	43	27%	48	29%	40	25%	3.00	เพิ่มขึ้น	
11	จุฬารัตน์ (2)	164	37	127	47	29%	58	35%	21	17%	57	35%	20	16%	1.00	เพิ่มขึ้น	
12	ลุมพินี (2)	2,431	581	1,850	556	23%	456	19%	-	0%	434	18%	-	0%	-	คงที่	
13	ลำปาว	1,980	100	1,880	948	48%	770	39%	670	36%	731	37%	631	34%	39.00	เพิ่มขึ้น	
14	ลำตะคอง	314	22	292	146	46%	95	30%	73	25%	94	30%	72	25%	1.00	เพิ่มขึ้น	
15	ลำพระเพลิง	155	1	154	17	11%	44	28%	43	28%	41	26%	40	26%	3.00	เพิ่มขึ้น	
16	มูลขม	141	7	134	34	24%	27	19%	20	15%	27	19%	20	15%	-	คงที่	
17	ลำพระนคร	275	7	268	60	22%	49	18%	42	16%	52	19%	45	17%	-3.00	ลดลง	
18	ลำน้ำรอง	121	3	118	14	12%	20	17%	17	14%	20	17%	17	14%	-	คงที่	
19	สิรินธร (2)	1,966	831	1,135	1,421	72%	1,232	63%	401	35%	1,196	61%	365	32%	36.00	เพิ่มขึ้น	
รวมภาคตะวันออกเฉียงเหนือ		11.80%	8,369	1,649	6,720	43%	3,078	37%	1,555	23%	2,972	36%	1,470	22%	85.00	เพิ่มขึ้น	
ภาคกลาง (3)																	
20	ป่าสักชลสิทธิ์	960	3	957	87	9%	72	8%	69	7%	70	7%	67	7%	2.00	เพิ่มขึ้น	
21	ห้วยเสลา	160	17	143	36	23%	31	19%	14	10%	31	19%	14	10%	-	คงที่	
22	กระเสียว	299	99	200	65	22%	58	19%	-	0%	57	19%	-	0%	-	คงที่	
รวมภาคกลาง		1.92%	1,419	119	1,300	13%	155	11%	83	6%	157	11%	38	3%	45.00	เพิ่มขึ้น	
ภาคตะวันตก (2)																	
23	ศรีนครินทร์ (2)	17,745	10,265	7,480	14,327	81%	11,875	67%	1,610	22%	11,865	67%	1,600	21%	10.00	เพิ่มขึ้น	
24	วชิราลงกรณ (2)	8,860	3,012	5,848	6,955	78%	3,904	44%	892	15%	3,892	44%	880	15%	12.00	เพิ่มขึ้น	
รวมภาคตะวันตก		37.51%	26,605	13,277	13,328	80%	15,779	59%	2,502	19%	15,757	59%	2,480	19%	22.00	เพิ่มขึ้น	
ภาคตะวันออก (6+4)																	
25	ขุนด่าน	224	5.00	219	100	45%	118	53%	113	52%	110	49%	105	48%	8.00	เพิ่มขึ้น	
26	คลองสิริกิติ์	420	30.00	390	51	12%	65	15%	35	9%	63	15%	33	8%	2.00	เพิ่มขึ้น	
27	บางพระ (3)	117	12.00	105	42	36%	22	19%	10	10%	20	17%	8	8%	2.00	เพิ่มขึ้น	
28	หนองปลาไหล (3)	164	13.75	150	87	53%	130	79%	116	78%	129	79%	115	77%	1.00	เพิ่มขึ้น	
29	ประแสร์ (3)	295	20.00	275	128	43%	109	37%	89	32%	105	36%	85	31%	4.00	เพิ่มขึ้น	
30	มาบประชัน (3)	17	0.72	16	7	42%	5	30%	4	26%	5	30%	4.18	26%	-	คงที่	
31	หนองค้อ (3)	21	1.00	20	6	28%	11	52%	10	50%	11	53%	10.25	50%	-0.03	ลดลง	
32	ดอกราย (3)	79	3.00	76	20	25%	51	64%	48	62%	50	63%	46.79	61%	0.79	เพิ่มขึ้น	
33	คลองใหญ่ (3)	45	3.00	42	17	37%	36	78%	33	77%	36	78%	32.51	77%	-	คงที่	
34	นวมินทร์จินดา	295	19.00	276	131	44%	119	40%	100	36%	118	40%	99.00	36%	1.00	เพิ่มขึ้น	
รวมภาคตะวันออก		2.37%	1,678	1,07	1,570	35%	665	40%	558	36%	646	39%	539	34%	18.76	เพิ่มขึ้น	
ภาคใต้ (4)																	
35	แก่งกระจาน	710	65	645	557	78%	234	33%	169	26%	237	33%	172	27%	-3.00	ลดลง	
36	ปราณบุรี	391	18	373	277	71%	124	32%	106	28%	124	32%	106	28%	-	คงที่	
37	รัชชประภา (2)	5,639	1,352	4,287	3,747	66%	2,875	51%	1,523	36%	2,913	52%	1,561	36%	-38.00	ลดลง	
38	บางลา (2)	1,454	276	1,178	770	53%	970	67%	694	59%	1,003	69%	727	62%	-33.00	ลดลง	
รวมภาคใต้		11.55%	8,194	1,711	6,483	65%	4,202	51%	2,492	38%	4,276	52%	2,566	40%	-74.00	ลดลง	
รวมทั้งประเทศ		100%(38)	71,090	23,607	47,482	41,601	59%	34,006	48%	10,572	22%	30,132	42%	10,265	22%	306.76	เพิ่มขึ้น

ที่มาข้อมูล : ตารางสรุปสภาพน้ำในอ่างเก็บน้ำขนาดใหญ่ทั่วประเทศ และตารางสรุปสภาพน้ำในอ่างเก็บน้ำภาคตะวันออกเฉียงเหนือ กรมชลประทาน

หมายเหตุ :

- อ่างเก็บน้ำขนาดใหญ่ หมายถึง อ่างเก็บน้ำที่มีความจุตั้งแต่ 100 ล้าน ลบ.ม. ขึ้นไป
- เป็นอ่างเก็บน้ำที่อยู่ในความรับผิดชอบของการไฟฟ้าฝ่ายผลิตแห่งประเทศไทย(10) นอกนั้นอยู่ในความรับผิดชอบของกรมชลประทาน (28)
- เป็นอ่างเก็บน้ำขนาดกลางที่มีความสำคัญต่อการอุตสาหกรรมและการประมง ของลุ่มน้ำชายฝั่งทะเลตะวันออก
- ที่มา : กรมชลประทาน และการไฟฟ้าฝ่ายผลิตแห่งประเทศไทย
- จังหวัดที่มีอ่างเก็บน้ำขนาดใหญ่มีจำนวน 26 จังหวัด ไม่มี 50 จังหวัด

รศ. นายถึง ระดมเก็บกักของอ่าง



ศูนย์เขลาง



ศูนย์ป้องกันกักตุนน้ำ กรมทรัพยากรน้ำ

ลำดับของเขื่อนตามความจุ

- ศรีนครินทร์ 2.ภูมิพล 3.สิริกิติ์ 4.วชิราลงกรณ 5.รัชชประภา
- ลุมพินี 7.สิรินธร 8.บางลา 9.ลำปาว 10.ป่าสัก

ลำดับของเขื่อนตามปริมาณน้ำใช้การได้

- ภูมิพล 2.ศรีนครินทร์ 3.สิริกิติ์ 4.วชิราลงกรณ 5.รัชชประภา
- ลำปาว 7.ลุมพินี 8.บางลา 9.สิรินธร 10.ป่าสัก