

# รายงานสถานการณ์น้ำลุ่มน้ำบางปะกง-ปราจีนบุรี

## วันที่ 11 กันยายน 2563

### 1) สภาพภูมิอากาศ (ที่มา : กรมอุตุนิยมวิทยา)

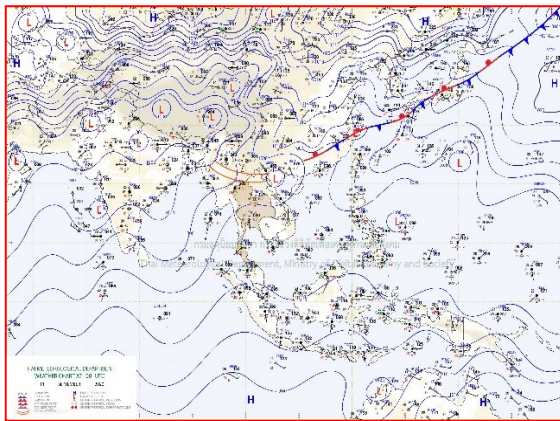
#### ลักษณะอากาศทั่วไป

พยากรณ์อากาศ 24 ชั่วโมงข้างหน้า มรสุมตะวันตกเฉียงใต้พัดปกคลุมทะเลอันดามัน และประเทศไทย ประกอบกับมีลมตะวันออกเฉียงใต้พัดปกคลุม ภาคตะวันออก และภาคตะวันออกเฉียงเหนือ ลักษณะเช่นนี้ทำให้บริเวณประเทศไทยยังคงมีฝนฟ้าคะนอง กับมีฝนตกหนักบางแห่งในภาคตะวันออกเฉียงเหนือ ภาคตะวันออก และภาคใต้

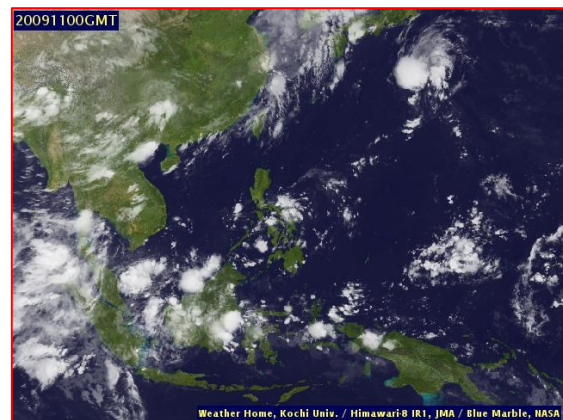
อนึ่ง ในช่วงวันที่ 12-15 ก.ย. 63 ร่องมรสุมจะพาดผ่านภาคเหนือ ภาคกลางตอนบน และภาคตะวันออกเฉียงเหนือ ในขณะที่มรสุมตะวันออกเฉียงใต้ยังคงพัดปกคลุมทะเลอันดามัน ประเทศไทย และอ่าวไทย ซึ่งจะทำให้ประเทศไทยมีฝนตกต่อเนื่อง และฝนตกหนักบางแห่ง

#### สภาพอากาศภาคตะวันออก

เมฆมาก กับมีฝนฟ้าคะนอง ร้อยละ 60 ของพื้นที่ และมีฝนตกหนักบางแห่ง บริเวณจังหวัดปราจีนบุรี สระแก้ว ชลบุรี ระยอง จันทบุรี และตราด อุณหภูมิต่ำสุด 24-26 องศาเซลเซียส อุณหภูมิสูงสุด 31-35 องศาเซลเซียส ลมตะวันตกเฉียงใต้ ความเร็ว 15-30 กม./ชม. ทะเลมีคลื่นสูงประมาณ 1 เมตร บริเวณที่มีฝนฟ้าคะนองคลื่นสูง 1-2 เมตร



แผนที่อากาศวันที่ 11 ก.ย. 2563 เวลา 07.00 น.



ภาพถ่ายจากดาวเทียมวันที่ 11 ก.ย. 2563 เวลา 07.00 น.

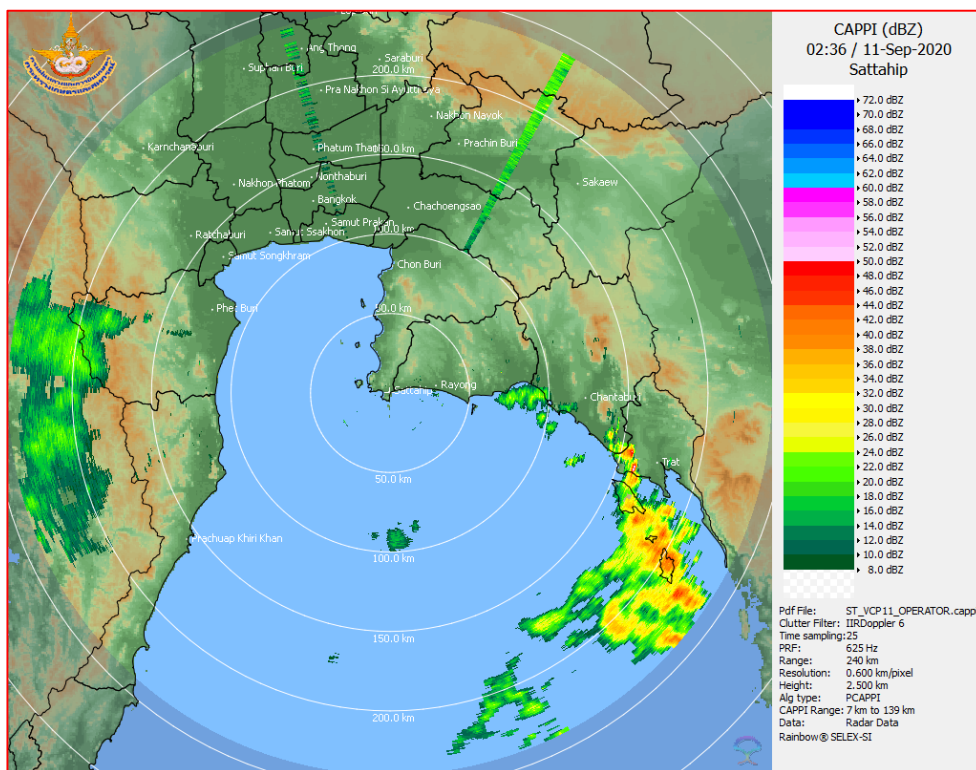
### 2) สถานการณ์ฝน

จากข้อมูลสถานการณ์ฝนในพื้นที่ลุ่มน้ำบางปะกง-ปราจีนบุรี ของวันที่ 11 กันยายน 2563 จากกรมอุตุนิยมวิทยา สถาบันสารสนเทศทรัพยากรน้ำ (องค์การมหาชน) กรมชลประทาน และกรมทรัพยากรน้ำ พบว่า มีฝนตกเล็กน้อยถึงปานกลาง บริเวณจังหวัดนครนายก ฉะเชิงเทรา ปราจีนบุรี และสระแก้ว โดยมีปริมาณฝน 4.2 – 26.5 มม.

ข้อมูลสถานการณ์ฝนในพื้นที่ลุ่มน้ำบางปะกง-ปราจีนบุรี ณ วันที่ 11 กันยายน 2563  
(ข้อมูลจากกรมอุตุนิยมวิทยา เวลา 07.00 น.)

ลำดับ	พื้นที่	ปริมาณฝน (มม.)
1	อ.เมือง จ.นครนายก	4.2
2	อ.สนามชัยเขต จ.ฉะเชิงเทรา	7.0
3	สนง.เกษตร จ.ฉะเชิงเทรา	26.5
4	อ.ท่าตะเกียบ จ.ฉะเชิงเทรา	4.5
5	อ.กบินทร์บุรี จ.ปราจีนบุรี	18.3
6	อ.นาดี จ.ปราจีนบุรี	27.8
7	อ.ศรีมโหสถ จ.ปราจีนบุรี	23.0
8	อ.วัฒนานคร จ.สระแก้ว	23.8
9	อ.คลองหาด จ.สระแก้ว	18.7
10	อ.เขาฉกรรจ์ จ.สระแก้ว	5.2

หมายเหตุ “ฟ” คือ ฝนวัดปริมาณไม่ได้ (ต่ำกว่า 0.1 มิลลิเมตร), “\*” คือ ไม่ได้รับข้อมูล



ภาพเรดาร์ตรวจอากาศ “สถานีสัตหีบ”  
ณ วันที่ 11 กันยายน 2563 เวลา 09.36 น.  
(ที่มา : กรมอุตุนิยมวิทยา)

สถานการณ์น้ำฝน

<p>WRF-ROMS (ThaiGeo), 24-Hour Precipitation, Thailand Model (3x3 km) 10-Sep-2020 19:00 to 11-Sep-2020 19:00 (Bangkok Time)</p> <p>Created by HII initial date 10-Sep-2020 19:00 (Bangkok Time)</p>	<p>WRF-ROMS (ThaiGeo), 24-Hour Precipitation, Thailand Model (3x3 km) 11-Sep-2020 19:00 to 12-Sep-2020 19:00 (Bangkok Time)</p> <p>Created by HII initial date 10-Sep-2020 19:00 (Bangkok Time)</p>
<p>แผนที่การคาดการณ์น้ำฝนวันที่ 11 ก.ย. 63</p>	<p>แผนที่การคาดการณ์น้ำฝนวันที่ 12 ก.ย. 63</p>
<p>WRF-ROMS (ThaiGeo), 24-Hour Precipitation, Thailand Model (3x3 km) 12-Sep-2020 19:00 to 13-Sep-2020 19:00 (Bangkok Time)</p> <p>Created by HII initial date 10-Sep-2020 19:00 (Bangkok Time)</p>	<p>WRF-ROMS (ThaiGeo), 24-Hour Precipitation, Southeast Asia Model (9x9 km) 12-Sep-2020 19:00 to 14-Sep-2020 19:00 (Bangkok Time)</p> <p>Created by HII initial date 10-Sep-2020 19:00 (Bangkok Time)</p>
<p>แผนที่การคาดการณ์น้ำฝนวันที่ 13 ก.ย. 63</p>	<p>แผนที่การคาดการณ์น้ำฝนวันที่ 14 ก.ย. 63</p>
<p>WRF-ROMS (ThaiGeo), 24-Hour Precipitation, Southeast Asia Model (9x9 km) 14-Sep-2020 19:00 to 15-Sep-2020 19:00 (Bangkok Time)</p> <p>Created by HII initial date 10-Sep-2020 19:00 (Bangkok Time)</p>	<p>WRF-ROMS (ThaiGeo), 24-Hour Precipitation, Southeast Asia Model (9x9 km) 15-Sep-2020 19:00 to 16-Sep-2020 19:00 (Bangkok Time)</p> <p>Created by HII initial date 10-Sep-2020 19:00 (Bangkok Time)</p>
<p>แผนที่การคาดการณ์น้ำฝนวันที่ 15 ก.ย. 63</p>	<p>แผนที่การคาดการณ์น้ำฝนวันที่ 16 ก.ย. 63</p>
<p>ที่มา : <a href="http://www.thaiwater.net">www.thaiwater.net</a></p>	
<p>ผลการคาดการณ์ปริมาณฝนล่วงหน้า</p>	

### 3) ข้อมูลปริมาณน้ำในลำน้ำ

สถานการณ์น้ำท่า (7 - 11 ก.ย. 63 ที่มา : กรมชลประทาน เวลา 06.00 น.)

สถานี	อำเภอ	จังหวัด	ลุ่มน้ำ	ระดับ	จันทร์	อังคาร	พุธ	พฤหัสบดี	ศุกร์	แนว โน้ม (เพิ่ม/ ลด)
				ตลิ่ง(ม.)	7	8	9	10	11	
				ความจุ ลำน้ำ (ลบ.ม./ วิ.)	ก.ย.	ก.ย.	ก.ย.	ก.ย.	ก.ย.	
Kgt.19A	เกาะ จันทร์	ชลบุรี	บางปะกง	4.8	1.79	1.73	1.73	1.73	1.72	ลดลง
				83.95	3.40	2.50	2.50	2.50	2.40	
Kgt.30	เทศบาล เมือง	ฉะเชิงเทรา	บางปะกง	1.70	-0.41	-0.72	-0.79	-0.89	-0.73	เพิ่มขึ้น
				น้ำหนุน	*	*	*	*	*	
Ny.1B	เมือง	นครนายก	บางปะกง	8.81	4.39	4.51	4.50	4.37	4.41	เพิ่มขึ้น
				246.90	11.80	14.30	14.00	11.40	12.20	
Ny.3	บ้านนา	นครนายก	บางปะกง	6.26	4.08	4.07	4.08	4.06	4.04	ลดลง
				80.10	17.70	17.50	17.70	17.30	16.90	
Ny.4	เมือง	ปราจีนบุรี	บางปะกง	3.34	1.80	0.80	0.80	*	*	*
				185.00	46.00	8.00	8.00	*	*	
Ny.7	เมือง	นครนายก	บางปะกง	6.56	4.40	4.60	4.45	4.40	4.49	เพิ่มขึ้น
				*	*	*	*	*	*	
Kgt.1	เมือง	ปราจีนบุรี	ปราจีนบุรี	4.13	0.59	0.59	0.58	0.51	0.63	เพิ่มขึ้น
				774.00	**	**	**	**	**	
Kgt.3	กบินทร์ บุรี	ปราจีนบุรี	ปราจีนบุรี	10.20	1.83	1.68	1.60	1.98	1.78	ลดลง
				519.00	44.90	40.40	38.00	49.40	43.40	
Kgt.6	ศรีมหา โพธิ์	ปราจีนบุรี	ปราจีนบุรี	7.10	1.21	1.16	1.14	1.11	1.21	เพิ่มขึ้น
				-	*	*	*	*	*	
Kgt.9	เขา ฉกรรจ์	สระแก้ว	ปราจีนบุรี	10.00	3.99	4.00	4.22	3.83	3.85	เพิ่มขึ้น
				483.30	14.00	14.50	29.30	6.00	7.00	
Kgt.10	เมือง	สระแก้ว	ปราจีนบุรี	11.00	5.77	5.79	6.13	5.60	5.73	เพิ่มขึ้น
				300.00	13.80	14.60	37.40	8.00	12.20	
Kgt.13A	กบินทร์ บุรี	ปราจีนบุรี	ปราจีนบุรี	16.17	7.47	7.39	7.44	8.07	7.33	ลดลง
				448.90	25.40	23.80	24.80	39.75	22.60	
Kgt.14	นาดี	ปราจีนบุรี	ปราจีนบุรี	7.06	1.27	1.17	1.22	1.45	1.17	ลดลง
				370.50	0.74	0.57	0.64	1.25	0.57	

หมายเหตุ\* ไม่ได้รับข้อมูล

ปริมาณน้ำในลำน้ำในพื้นที่ลุ่มน้ำบางปะกง-ปราจีนบุรี วันที่ 11 กันยายน 2563



สถานีเชิงสะพานฉะเชิงเทรา ต.หน้าเมือง อ.เมือง จ.ฉะเชิงเทรา  
(ลุ่มน้ำบางปะกง – แม่น้ำบางปะกง)

4) สรุป

- สถานการณ์น้ำในลุ่มน้ำบางปะกง อยู่ในภาวะปกติ และระดับน้ำในลำน้ำส่วนใหญ่มีแนวโน้มเพิ่มขึ้น
- สถานการณ์น้ำในลุ่มน้ำปราจีนบุรี อยู่ในภาวะปกติ และระดับน้ำในลำน้ำส่วนใหญ่มีแนวโน้มเพิ่มขึ้น