

รายงานสถานการณ์น้ำลุ่มน้ำบางปะกง-ปราจีนบุรี

วันที่ 16 กันยายน 2563

1) สภาพภูมิอากาศ (ที่มา : กรมอุตุนิยมวิทยา)

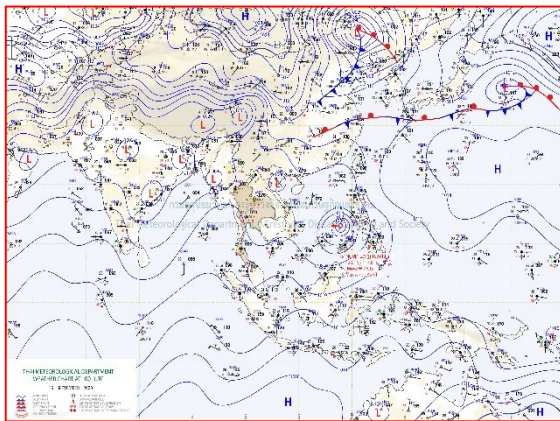
ลักษณะอากาศทั่วไป

พยากรณ์อากาศ 24 ชั่วโมงข้างหน้า ร่องมรสุมได้เลื่อนขึ้นไปพาดบริเวณตอนบนของภาคเหนือ และประเทศลาวตอนบน ในขณะที่มรสุมตะวันตกเฉียงใต้ยังคงพัดปกคลุมทะเลอันดามัน ประเทศไทย และอ่าวไทย ทำให้ประเทศไทยยังคงมีฝนฟ้าคะนองในระยะนี้ กับมีฝนตกหนักบางแห่งในภาคตะวันออก และภาคใต้

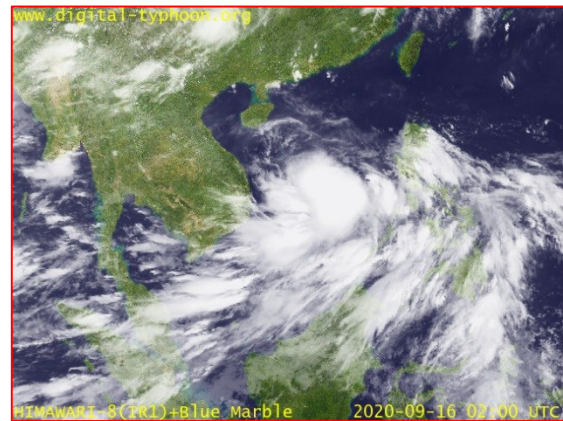
อนึ่ง พายุระดับ 2 (ดีเปรสชัน) บริเวณทะเลจีนใต้ตอนกลาง ได้ทวีกำลังแรงขึ้นเป็นพายุระดับ 3 (พายุโซนร้อน) “โนอึล” แล้ว คาดว่าจะเคลื่อนขึ้นฝั่งประเทศเวียดนามตอนกลาง แล้วเคลื่อนเข้าสู่ภาคตะวันออกเฉียงเหนือตอนบนและภาคเหนือของประเทศไทยในช่วงวันที่ 18-20 กันยายน 2563 ประกอบกับมรสุมตะวันตกเฉียงใต้ที่พัดปกคลุมทะเลอันดามัน ประเทศไทย และอ่าวไทย จะมีกำลังแรงขึ้น ทำให้ประเทศไทยมีฝนเพิ่มขึ้น และมีฝนตกหนักถึงหนักมากกับมีลมแรง ส่วนคลื่นลมบริเวณทะเลอันดามันและอ่าวไทยจะมีกำลังแรงขึ้น อ่าวไทยมีคลื่นสูงประมาณ 2 เมตร ส่วนทะเลอันดามันมีคลื่นสูง 2-3 เมตร

สภาพอากาศภาคตะวันออก

เมฆเป็นส่วนมาก กับมีฝนฟ้าคะนอง ร้อยละ 60 ของพื้นที่ และมีฝนตกหนักบางแห่ง บริเวณจังหวัดนครนายก ปราจีนบุรี จันทบุรี และตราด อุณหภูมิต่ำสุด 24-26 องศาเซลเซียส อุณหภูมิสูงสุด 31-34 องศาเซลเซียส ลมตะวันตกเฉียงใต้ ความเร็ว 15-30 กม./ชม. ทะเลมีคลื่นสูงประมาณ 1 เมตร บริเวณที่มีฝนฟ้าคะนองคลื่นสูง 1-2 เมตร



แผนที่อากาศวันที่ 16 ก.ย. 2563 เวลา 07.00 น.



ภาพถ่ายจากดาวเทียมวันที่ 16 ก.ย. 2563 เวลา 09.00 น.

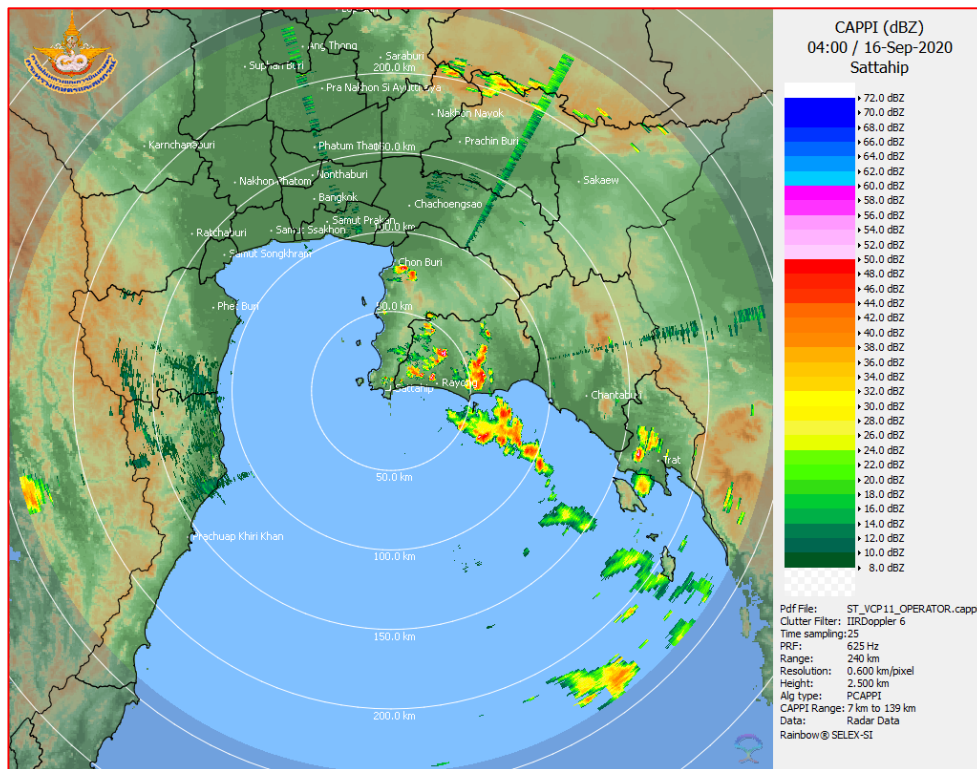
2) สถานการณ์ฝน

จากข้อมูลสถานการณ์ฝนในพื้นที่ลุ่มน้ำบางปะกง-ปราจีนบุรี ของวันที่ 16 กันยายน 2563 จากกรมอุตุนิยมวิทยา สถาบันสารสนเทศทรัพยากรน้ำ (องค์การมหาชน) กรมชลประทาน และกรมทรัพยากรน้ำพบว่า มีฝนตกเล็กน้อยถึงปานกลาง และมีฝนตกหนักในบางพื้นที่ บริเวณจังหวัดนครนายก ฉะเชิงเทรา ปราจีนบุรี สระแก้ว และชลบุรี โดยมีปริมาณฝน 1.0 – 63.7 มม.

ข้อมูลสถานการณ์ฝนในพื้นที่ลุ่มน้ำบางปะกง-ปราจีนบุรี ณ วันที่ 16 กันยายน 2563
(ข้อมูลจากกรมอุตุนิยมวิทยา เวลา 07.00 น.)

ลำดับ	พื้นที่	ปริมาณฝน (มม.)
1	อ.เมือง จ.นครนายก	7.5
2	อ.บ้านนา จ.นครนายก	63.7
3	อ.องครักษ์ จ.นครนายก	1.2
4	อ.สนามชัยเขต จ.ฉะเชิงเทรา	1.0
5	สนง.เกษตร จ.ฉะเชิงเทรา	23.5
6	อ.เมือง จ.ปราจีนบุรี	1.0
7	อ.ศรีมหาโพธิ์ จ.ปราจีนบุรี	9.0
8	อ.กบินทร์บุรี จ.ปราจีนบุรี	25.9
9	อ.เมือง จ.สระแก้ว	13.7
10	อ.วังน้ำเย็น จ.สระแก้ว	17.3
11	อ.คลองหาด จ.สระแก้ว	10.9
12	อ.เมือง จ.ชลบุรี	23.5

หมายเหตุ “ฟ” คือ ฝนวัดปริมาณไม่ได้ (ต่ำกว่า 0.1 มิลลิเมตร), “*” คือ ไม่ได้รับข้อมูล



ภาพเรดาร์ที่ตรวจอากาศ “สถานีสีตหีบ”
ณ วันที่ 16 กันยายน 2563 เวลา 11.00 น.
(ที่มา : กรมอุตุนิยมวิทยา)

สถานการณ์น้ำฝน

<p>WRF-ROMS (ThaiGeo), 24-Hour Precipitation, Thailand Model (3x3 km) 15-Sep-2020 19:00 to 16-Sep-2020 19:00 (Bangkok Time)</p> <p>Created by HII initial date 15-Sep-2020 19:00 (Bangkok Time)</p>	<p>WRF-ROMS (ThaiGeo), 24-Hour Precipitation, Thailand Model (3x3 km) 16-Sep-2020 19:00 to 17-Sep-2020 19:00 (Bangkok Time)</p> <p>Created by HII initial date 15-Sep-2020 19:00 (Bangkok Time)</p>
<p>แผนที่การคาดการณ์น้ำฝนวันที่ 16 ก.ย. 63</p>	<p>แผนที่การคาดการณ์น้ำฝนวันที่ 17 ก.ย. 63</p>
<p>WRF-ROMS (ThaiGeo), 24-Hour Precipitation, Thailand Model (3x3 km) 17-Sep-2020 19:00 to 18-Sep-2020 19:00 (Bangkok Time)</p> <p>Created by HII initial date 15-Sep-2020 19:00 (Bangkok Time)</p>	<p>WRF-ROMS (ThaiGeo), 24-Hour Precipitation, Southeast Asia Model (9x9 km) 18-Sep-2020 19:00 to 19-Sep-2020 19:00 (Bangkok Time)</p> <p>Created by HII initial date 15-Sep-2020 19:00 (Bangkok Time)</p>
<p>แผนที่การคาดการณ์น้ำฝนวันที่ 18 ก.ย. 63</p>	<p>แผนที่การคาดการณ์น้ำฝนวันที่ 19 ก.ย. 63</p>
<p>WRF-ROMS (ThaiGeo), 24-Hour Precipitation, Southeast Asia Model (9x9 km) 19-Sep-2020 19:00 to 20-Sep-2020 19:00 (Bangkok Time)</p> <p>Created by HII initial date 15-Sep-2020 19:00 (Bangkok Time)</p>	<p>WRF-ROMS (ThaiGeo), 24-Hour Precipitation, Southeast Asia Model (9x9 km) 20-Sep-2020 19:00 to 21-Sep-2020 19:00 (Bangkok Time)</p> <p>Created by HII initial date 15-Sep-2020 19:00 (Bangkok Time)</p>
<p>แผนที่การคาดการณ์น้ำฝนวันที่ 20 ก.ย. 63</p>	<p>แผนที่การคาดการณ์น้ำฝนวันที่ 21 ก.ย. 63</p>
<p>ที่มา : www.thaiwater.net</p>	
<p>ผลการคาดการณ์ปริมาณฝนล่วงหน้า</p>	

3) ข้อมูลปริมาณน้ำในลำน้ำ

สถานการณ์น้ำท่า (12 - 16 ก.ย. 63 ที่มา : กรมชลประทาน เวลา 06.00 น.)

สถานี	อำเภอ	จังหวัด	ลุ่มน้ำ	ระดับ	เสาร์	อาทิตย์	จันทร์	อังคาร	พุธ	แนว โน้ม (เพิ่ม/ ลด)
				ตลิ่ง(ม.)	12	13	14	15	16	
				ความจุ ลำน้ำ (ลบ.ม./ วิ.)	ก.ย.	ก.ย.	ก.ย.	ก.ย.	ก.ย.	
Kgt.19A	เกาะ จันทร์	ชลบุรี	บางปะกง	4.8	1.72	1.66	1.74	1.80	1.89	เพิ่มขึ้น
				83.95	2.40	1.80	2.65	3.55	4.90	
Kgt.30	เทศบาล เมือง	ฉะเชิงเทรา	บางปะกง	1.70	-0.72	-0.57	-0.42	-0.14	0.30	เพิ่มขึ้น
				น้ำหนุน	*	*	*	*	*	
Ny.1B	เมือง	นครนายก	บางปะกง	8.81	4.46	4.71	4.47	4.81	4.68	ลดลง
				246.90	13.20	20.30	13.40	23.30	19.40	
Ny.3	บ้านนา	นครนายก	บางปะกง	6.26	4.03	4.03	4.02	4.13	4.18	เพิ่มขึ้น
				80.10	16.70	16.70	16.50	18.70	19.70	
Ny.4	เมือง	ปราจีนบุรี	บางปะกง	3.34	0.68	*	0.75	*	*	*
				185.00	5.60	*	7.00	*	*	
Ny.7	เมือง	นครนายก	บางปะกง	6.56	4.48	4.59	4.50	4.72	4.50	ลดลง
				*	*	*	*	*	*	
Kgt.1	เมือง	ปราจีนบุรี	ปราจีนบุรี	4.13	0.61	0.50	0.49	0.53	0.59	เพิ่มขึ้น
				774.00	**	**	**	**	**	
Kgt.3	กบินทร์ บุรี	ปราจีนบุรี	ปราจีนบุรี	10.20	1.41	1.34	2.06	2.41	2.46	เพิ่มขึ้น
				519.00	32.30	30.20	51.80	64.40	66.40	
Kgt.6	ศรีมหา โพธิ์	ปราจีนบุรี	ปราจีนบุรี	7.10	1.11	1.00	1.11	1.24	1.37	เพิ่มขึ้น
				-	*	*	*	*	*	
Kgt.9	เขา ฉกรรจ์	สระแก้ว	ปราจีนบุรี	10.00	4.13	4.06	4.26	4.32	4.33	เพิ่มขึ้น
				483.30	23.00	18.10	33.00	39.00	40.00	
Kgt.10	เมือง	สระแก้ว	ปราจีนบุรี	11.00	5.77	5.88	6.03	6.02	6.17	เพิ่มขึ้น
				300.00	13.80	19.80	30.10	29.40	40.60	
Kgt.13A	กบินทร์ บุรี	ปราจีนบุรี	ปราจีนบุรี	16.17	7.18	7.35	8.21	8.47	8.43	ลดลง
				448.90	19.60	23.00	43.25	50.10	48.90	
Kgt.14	นาดี	ปราจีนบุรี	ปราจีนบุรี	7.06	1.06	1.01	0.98	1.25	1.25	ทรงตัว
				370.50	0.46	0.41	0.38	0.70	0.70	

หมายเหตุ* ไม่ได้รับข้อมูล

ปริมาณน้ำในลำน้ำในพื้นที่ลุ่มน้ำบางปะกง-ปราจีนบุรี วันที่ 16 กันยายน 2563



สถานีเชิงสะพานฉะเชิงเทรา ต.หน้าเมือง อ.เมือง จ.ฉะเชิงเทรา
(ลุ่มน้ำบางปะกง – แม่น้ำบางปะกง)

4) สรุป

- สถานการณ์น้ำในลุ่มน้ำบางปะกง อยู่ในภาวะปกติ และระดับน้ำในลำน้ำส่วนใหญ่มีแนวโน้มเพิ่มขึ้น
- สถานการณ์น้ำในลุ่มน้ำปราจีนบุรี อยู่ในภาวะปกติ และระดับน้ำในลำน้ำส่วนใหญ่มีแนวโน้มเพิ่มขึ้น