



ศูนย์ป้องกันวิกฤติน้ำ

กรมทรัพยากรน้ำ

กระทรวงทรัพยากรธรรมชาติและสิ่งแวดล้อม



สถานการณ์น้ำในลุ่มน้ำยมและน่าน

วันที่ 9 ธันวาคม 2559

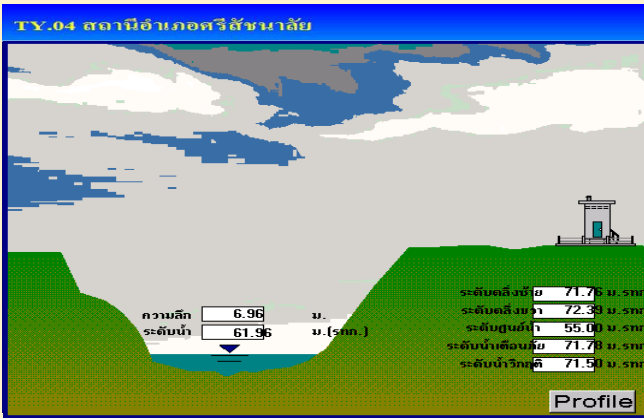
สถานการณ์น้ำ

- แม่น้ำยม ที่สถานีวัดระดับน้ำสะพานบ้านน้ำไค้ง อ.เมือง จ.แพร่ ปริมาณน้ำไหลผ่าน 16 ลบ.ม./วินาที ระดับน้ำ + 0.67 ม.รทก. ต่ำกว่าตลิ่ง 7.53 เมตร
- แม่น้ำน่าน ที่สถานีวัดระดับน้ำสะพานบ้านเกยไชย อ.ชุมแสง จ.นครสวรรค์ ปริมาณน้ำไหลผ่าน 100 ลบ.ม./วินาที ระดับน้ำ +19.86 ม.รทก. ต่ำกว่าตลิ่ง 8.44 เมตร

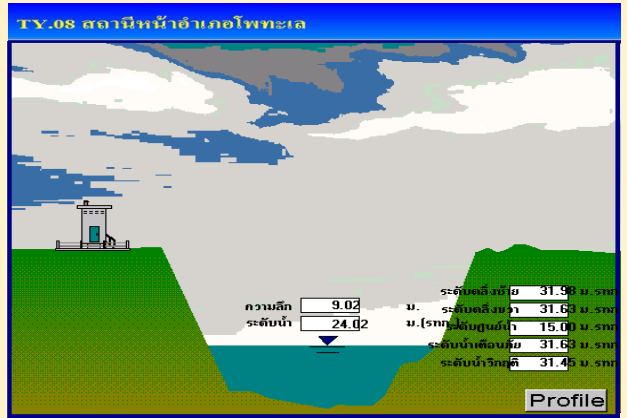


ระดับน้ำของสถานีโทรมาตรในพื้นที่

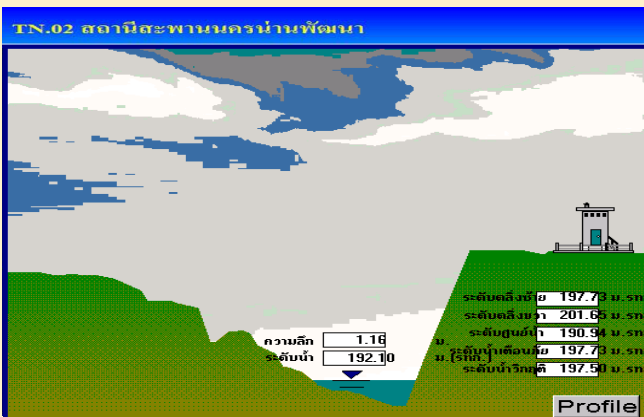
1. สถานีสะพานศรีสังขาลย์ อ.ศรีสังขาลย์ จ.สุโขทัย (ลดลง)



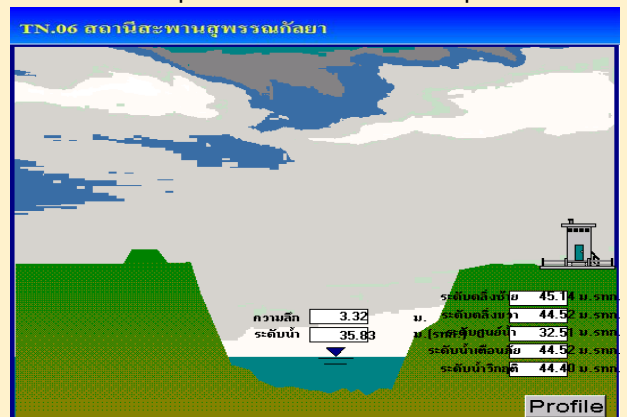
2. สถานีสะพานโพทะเล อ.โพทะเล จ.พิจิตร (ลดลง)



3. สถานีสะพานนครน่านพัฒนา อ.ภูเพียง จ.น่าน (ลดลง)



4. สถานีสะพานสุพรรณกัลยา อ.เมือง จ.พิษณุโลก (ลดลง)



รวดเร็ว มีคุณภาพ ไปรุ่งใส มีคุณธรรม

รายงานสถานการณ์น้ำลุ่มน้ำยมและน่าน

วันที่ 9 ธันวาคม 2559

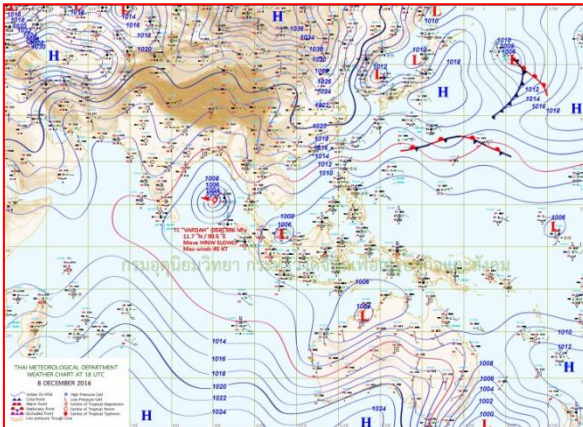
1) สภาพภูมิอากาศ

ลักษณะอากาศทั่วไป (ที่มา: กรมอุตุนิยมวิทยา)

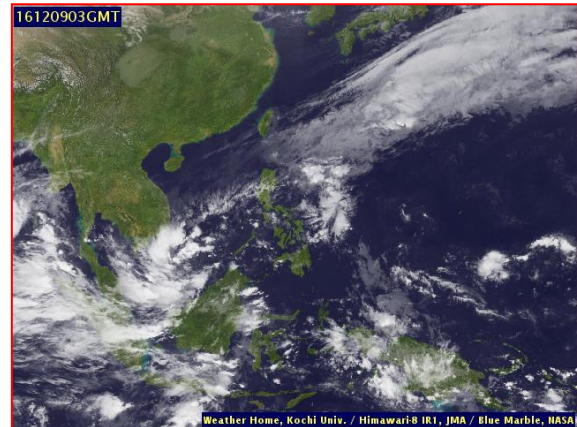
พยากรณ์อากาศ 24 ชั่วโมงข้างหน้า ภาคใต้มีปริมาณฝนลดลงกว่าช่วงที่ผ่านมา ส่วนคลื่นลมบริเวณอ่าวไทยและทะเลอันดามันมีกำลังอ่อนลง โดยมีคลื่นสูง 1-2 เมตร

สำหรับประเทศไทยตอนบนยังคงมีอากาศหนาวเย็นต่อเนื่องในระยษนี้ ในขณะที่กรุงเทพมหานครและปริมณฑลยังคงมีอากาศเย็นในตอนเช้า ขอให้ประชาชนดูแลสุขภาพเนื่องจากอากาศที่เปลี่ยนแปลงในระยษนี้

สภาพอากาศภาคเหนือ อากาศเย็นถึงหนาว และมีหมอกบางในตอนเช้า อุณหภูมิลดลงเล็กน้อย กับมีฝนเล็กน้อยบางแห่ง อุณหภูมิต่ำสุด 15-21 องศาเซลเซียส อุณหภูมิสูงสุด 29-32 องศาเซลเซียส บริเวณยอดดอยอากาศหนาว อุณหภูมิต่ำสุด 7-14 องศาเซลเซียส ผลคาดการณ์ปริมาณน้ำฝนล่วงหน้า 1-7 วัน อากาศเย็นถึงหนาวกับมีหมอกในตอนเช้าตลอดสัปดาห์ อุณหภูมิจะลดลงอีก 2-3 องศาเซลเซียส ตอนบนของภาคอากาศเย็นถึงหนาว อุณหภูมิต่ำสุด 14-18 องศาเซลเซียส ตอนล่างของภาคอากาศเย็น อุณหภูมิต่ำสุด 18-21 องศาเซลเซียส อุณหภูมิสูงสุด 29-32 องศาเซลเซียส บริเวณยอดดอยอากาศหนาวถึงหนาวจัด อุณหภูมิต่ำสุด 6-10 องศาเซลเซียส



แผนที่อากาศ วันที่ 9 ธ.ค. 2559 เวลา 07.00 น.

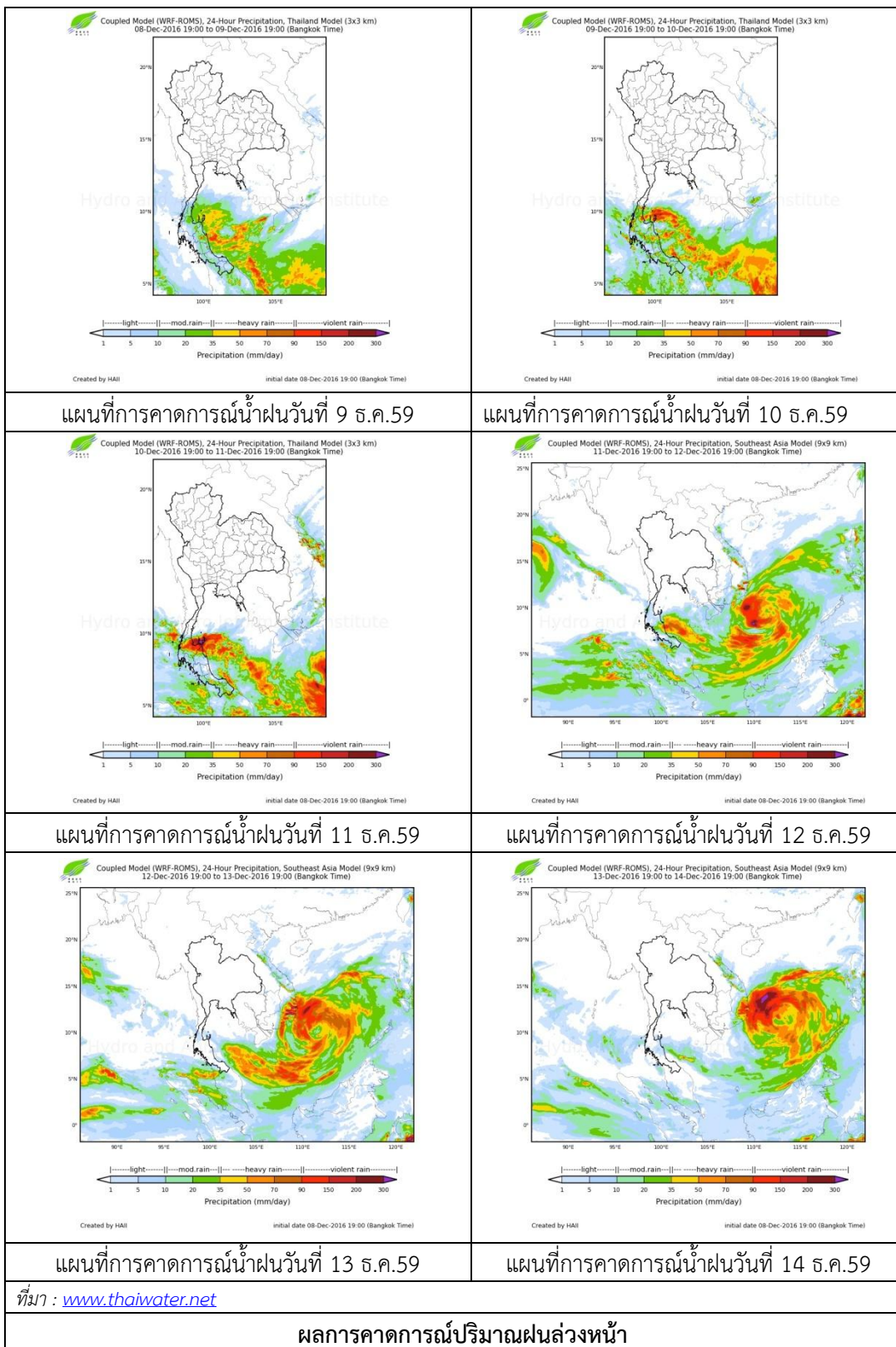


ภาพถ่ายจากดาวเทียม วันที่ 9 ธ.ค. 2559

2) สถานการณ์ฝน

จากข้อมูลสถานการณ์ฝนในพื้นที่ลุ่มน้ำยมและน่านของวันที่ 9 ธันวาคม 2559 จากกรมทรัพยากรน้ำ กรมอุตุนิยมวิทยา กรมชลประทาน และสถาบันสารสนเทศทรัพยากรน้ำและการเกษตร (องค์การมหาชน) พบว่าไม่มีฝนตกในพื้นที่ลุ่มน้ำยมและน่าน

สถานการณ์น้ำฝน



3) ข้อมูลปริมาณน้ำในลำน้ำ

ลุ่มน้ำยมและน่าน ปัจจุบันสถานการณ์น้ำในลำน้ำโดยทั่วไปยังคงอยู่ในภาวะปกติ (ระดับน้ำต่ำกว่าระดับตลิ่งต่ำสุด) ระดับน้ำในลำน้ำส่วนใหญ่มีแนวโน้มลดลง

สถานการณ์น้ำท่า (5 – 9 ธ.ค. 2559 ที่มา: กรมชลประทาน)

สถานี	แม่น้ำ	อำเภอ	จังหวัด	ระดับตลิ่ง	จันทร์	อังคาร	พุธ	พฤหัสบดี	ศุกร์
				ปริมาณน้ำ (ลบ.ม./วิ.)	5 ธ.ค.	6 ธ.ค.	7 ธ.ค.	8 ธ.ค.	9 ธ.ค.
Y.14	ยม	ศรีสะเกษ	สุโขทัย	12.00	1.36	1.31	1.32	1.30	1.20
				2,319	24.00	21.50	22.00	21.00	16.00
Y.4	ยม	เมือง	พิษณุโลก	7.45	3.54	3.46	3.43	3.39	3.34
				565	***	***	***	***	***
Y.5	ยม	โพทะเล	พิจิตร	8.25	3.77	3.75	4.15	4.15	4.15
				652	***	***	***	***	***
N.60	น่าน	ตรอน	อุตรดิตถ์	9.70	0.63	0.83	0.71	0.59	0.59
				2,055	115.55	142.55	126.35	110.15	110.15
N.22	น่าน	วัดโบสถ์	พิษณุโลก	9.17	0.40	***	1.90	1.80	1.85
				476	17.75	***	60.10	57.10	58.60
N.7A	น่าน	บางมูลนาก	พิจิตร	10.78	1.92	2.07	2.17	2.26	2.15
				1,152	141.00	152.25	159.75	166.50	158.25

ข้อมูลระดับน้ำจากระบบตรวจวัดสภาพทางไกลอัตโนมัติลุ่มน้ำยมและน่าน กรมทรัพยากรน้ำประจำวัน
9 ธันวาคม 2559 เวลา 06.00 น. ระดับน้ำที่สถานีโทรมาตรส่วนใหญ่มีแนวโน้มลดลง

ข้อมูลระดับน้ำ (8 – 9 ธ.ค. 2559 ที่มา: กรมทรัพยากรน้ำ)

สถานี	ตำบล	อำเภอ	จังหวัด	ระดับตลิ่ง (ต่ำสุด)	พฤหัสบดี	ศุกร์	แนวโน้ม (เพิ่ม/ลด)
					8 ธ.ค.	9 ธ.ค.	
สะพานนครน่านพัฒนา	ฝายแก้ว	ภูเพียง	น่าน	197.73	192.11	192.10	ลดลง
สะพานท่าเสา	ท่าเสา	เมือง	อุตรดิตถ์	56.91	52.40	52.40	ทรงตัว
สะพานบ้านวังโป่ง	ผักขวาง	ทองแสนขัน	อุตรดิตถ์	93.07	90.43	90.43	ทรงตัว
สะพานสุพรรณกัลยา	วัดจันทร์	เมือง	พิษณุโลก	44.52	35.90	35.78	ลดลง
สะพานเฉลิมพระ เกียรติ 72 พรรษา	เนินมะกอก	บางมูลนาก	พิจิตร	27.23	31.45	31.45	ทรงตัว
สะพานมหาโพธิ์	ป่าแมต	เมือง	แพร่	152.33	147.52	147.52	ลดลง
สะพานศรีสะเกษ	หาดเสี้ยว	ศรีสะเกษ	สุโขทัย	71.78	62.07	61.99	ลดลง
สะพานบ้านแม่น้ำ	บ้านด่าน	บ.ด่านลานหอย	สุโขทัย	74.36	72.94	72.89	ลดลง
สะพานบ้านบางระกำ	บางระกำ	บางระกำ	พิษณุโลก	37.23	33.79	33.79	ทรงตัว
สะพานบ้านโพทะเล	โพทะเล	โพทะเล	พิจิตร	31.63	24.06	24.03	ลดลง



สถานีสะพานนครน่านพัฒนา อ.ภูเพียง จ.น่าน
(ลุ่มน้ำน่าน)



สถานีสะพานพระแม่ย่า อ.เมือง จ.สุโขทัย
(ลุ่มน้ำยม)



สถานีสะพานท่าเสา อ.เมือง จ.อุตรดิตถ์
(ลุ่มน้ำน่าน)



สถานีสะพานสุพรรณกัลยา ต.วัดจันทร์ อ.เมือง จ.พิษณุโลก
(ลุ่มน้ำน่าน)

ปริมาณน้ำในลำน้ำในพื้นที่ลุ่มน้ำยมและน่าน

4) สรุป

- สถานการณ์น้ำในลุ่มน้ำยมอยู่ในภาวะปกติ และระดับน้ำในลำน้ำส่วนใหญ่มีแนวโน้มลดลง
- สถานการณ์น้ำในลุ่มน้ำน่านอยู่ในภาวะปกติ และระดับน้ำในลำน้ำส่วนใหญ่มีแนวโน้มลดลง