

รายงานสถานการณ์น้ำลุ่มน้ำบางปะกง-ปราจีนบุรี

วันที่ 17 กันยายน 2563

1) สภาพภูมิอากาศ (ที่มา : กรมอุตุนิยมวิทยา)

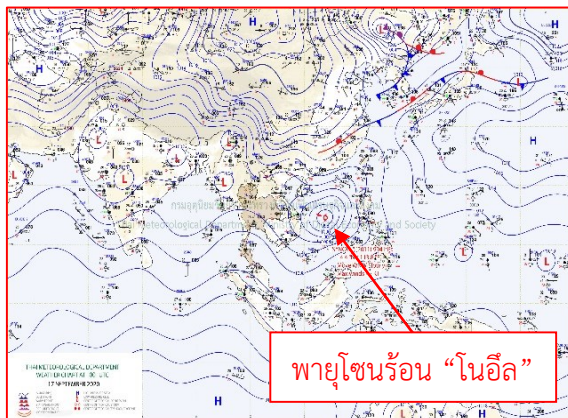
ลักษณะอากาศทั่วไป

พยากรณ์อากาศ 24 ชั่วโมงข้างหน้า มรสุมตะวันตกเฉียงใต้ที่พัดปกคลุมทะเลอันดามัน ประเทศไทย และอ่าวไทย เริ่มมีกำลังแรงขึ้น ทำให้บริเวณภาคใต้และภาคตะวันออกมีฝนตกหนักบางแห่ง

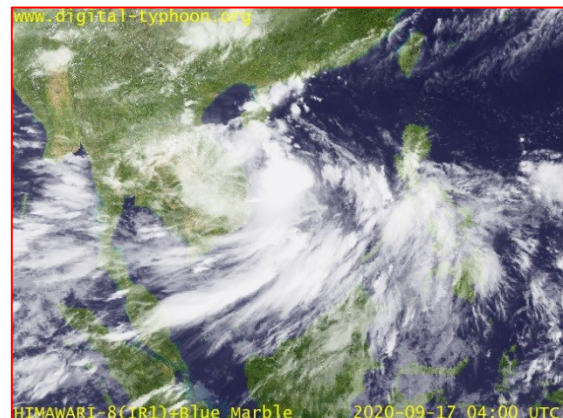
อนึ่ง พายุระดับ 3 (พายุโซนร้อน) “โนอึล” บริเวณทะเลจีนใต้ตอนกลาง มีแนวโน้มจะทวีกำลังแรงขึ้น เป็นพายุระดับ 5 (ไต้ฝุ่น) คาดว่า จะเคลื่อนขึ้นฝั่งประเทศเวียดนามตอนกลาง และเคลื่อนเข้าสู่ภาคตะวันออกเฉียงเหนือตอนบนและภาคเหนือของประเทศไทยในช่วงวันที่ 18-20 กันยายน 2563 ประกอบกับ มรสุมตะวันตกเฉียงใต้ที่พัด ปกคลุมทะเลอันดามัน ประเทศไทย และอ่าวไทย จะมีกำลังแรงขึ้น ทำให้ประเทศไทยมีฝนเพิ่มขึ้น และมีฝนตกหนักถึงหนักมากกับมีลมแรง ส่วนคลื่นลมบริเวณทะเลอันดามันและอ่าวไทยจะมีกำลังแรงขึ้น อ่าวไทยมีคลื่นสูงประมาณ 2 เมตร ส่วนทะเลอันดามันมีคลื่นสูง 2-3 เมตร

สภาพอากาศภาคตะวันออก

เมฆเป็นส่วนมาก กับมีฝนฟ้าคะนอง ร้อยละ 60 ของพื้นที่ และมีฝนตกหนักบางแห่ง บริเวณจังหวัด นครนายก ปราจีนบุรี ชลบุรี ระยอง จันทบุรี และตราด อุณหภูมิต่ำสุด 23-26 องศาเซลเซียส อุณหภูมิสูงสุด 32-35 องศาเซลเซียส ลมตะวันตกเฉียงใต้ ความเร็ว 20-35 กม./ชม. ทะเลมีคลื่นสูงประมาณ 2 เมตร บริเวณที่มีฝนฟ้าคะนองคลื่นสูงมากกว่า 2 เมตร



แผนที่อากาศวันที่ 17 ก.ย. 2563 เวลา 07.00 น.



ภาพถ่ายจากดาวเทียมวันที่ 17 ก.ย. 2563 เวลา 11.00 น.

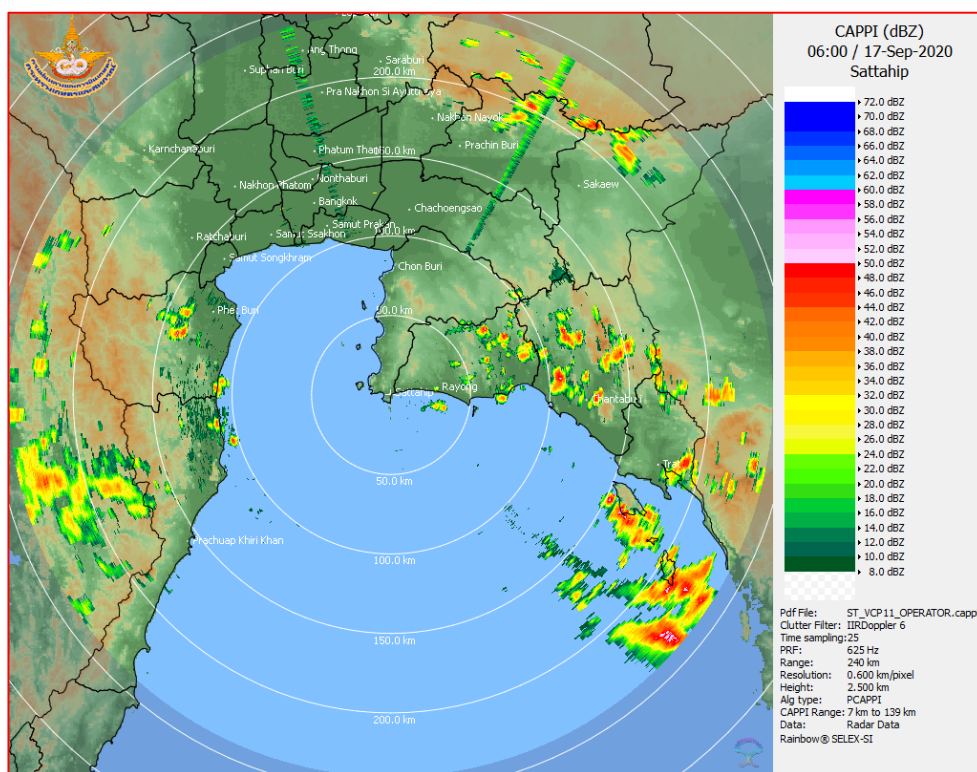
2) สถานการณ์ฝน

จากข้อมูลสถานการณ์ฝนในพื้นที่ลุ่มน้ำบางปะกง-ปราจีนบุรี ของวันที่ 17 กันยายน 2563 จากกรมอุตุนิยมวิทยา สถาบันสารสนเทศทรัพยากรน้ำ (องค์การมหาชน) กรมชลประทาน และกรมทรัพยากรน้ำ พบว่า มีฝนตกเล็กน้อยถึงปานกลาง บริเวณจังหวัดนครนายก ฉะเชิงเทรา ปราจีนบุรี สระแก้ว และชลบุรี โดยมีปริมาณฝน 0.1 – 16.2 มม.

ข้อมูลสถานการณ์ฝนในพื้นที่ลุ่มน้ำบางปะกง-ปราจีนบุรี ณ วันที่ 17 กันยายน 2563
(ข้อมูลจากกรมอุตุนิยมวิทยา เวลา 07.00 น.)

ลำดับ	พื้นที่	ปริมาณฝน (มม.)
1	อ.เมือง จ.นครนายก	12.7
2	อ.สนามชัยเขต จ.ฉะเชิงเทรา	0.3
3	อ.ท่าตะเกียบ จ.ฉะเชิงเทรา	13.4
4	อ.เมือง จ.ปราจีนบุรี	14.9
5	อ.บ้านสร้าง จ.ปราจีนบุรี	16.2
6	อ.กบินทร์บุรี จ.ปราจีนบุรี	3.6
7	อ.เขาฉกรรจ์ จ.สระแก้ว	16.7
8	อ.วัฒนานคร จ.สระแก้ว	15.5
9	อ.เมือง จ.สระแก้ว	11.5
10	อ.เมือง จ.ชลบุรี	0.1

หมายเหตุ “ฟ” คือ ฝนวัดปริมาณไม่ได้ (ต่ำกว่า 0.1 มิลลิเมตร), “*” คือ ไม่ได้รับข้อมูล



ภาพเรดาร์ตรวจอากาศ “สถานีสัตหีบ”
ณ วันที่ 17 กันยายน 2563 เวลา 13.00 น.
(ที่มา : กรมอุตุนิยมวิทยา)

สถานการณ์น้ำฝน

<p>WRF-ROMS (ThaiGeo), 24-Hour Precipitation, Thailand Model (3x3 km) 16-Sep-2020 19:00 to 17-Sep-2020 19:00 (Bangkok Time)</p> <p>Created by HII initial date 16-Sep-2020 19:00 (Bangkok Time)</p>	<p>WRF-ROMS (ThaiGeo), 24-Hour Precipitation, Thailand Model (3x3 km) 17-Sep-2020 19:00 to 18-Sep-2020 19:00 (Bangkok Time)</p> <p>Created by HII initial date 16-Sep-2020 19:00 (Bangkok Time)</p>
<p>แผนที่การคาดการณ์น้ำฝนวันที่ 17 ก.ย. 63</p>	<p>แผนที่การคาดการณ์น้ำฝนวันที่ 18 ก.ย. 63</p>
<p>WRF-ROMS (ThaiGeo), 24-Hour Precipitation, Thailand Model (3x3 km) 18-Sep-2020 19:00 to 19-Sep-2020 19:00 (Bangkok Time)</p> <p>Created by HII initial date 16-Sep-2020 19:00 (Bangkok Time)</p>	<p>WRF-ROMS (ThaiGeo), 24-Hour Precipitation, Southeast Asia Model (9x9 km) 19-Sep-2020 19:00 to 20-Sep-2020 19:00 (Bangkok Time)</p> <p>Created by HII initial date 16-Sep-2020 19:00 (Bangkok Time)</p>
<p>แผนที่การคาดการณ์น้ำฝนวันที่ 19 ก.ย. 63</p>	<p>แผนที่การคาดการณ์น้ำฝนวันที่ 20 ก.ย. 63</p>
<p>WRF-ROMS (ThaiGeo), 24-Hour Precipitation, Southeast Asia Model (9x9 km) 20-Sep-2020 19:00 to 21-Sep-2020 19:00 (Bangkok Time)</p> <p>Created by HII initial date 16-Sep-2020 19:00 (Bangkok Time)</p>	<p>WRF-ROMS (ThaiGeo), 24-Hour Precipitation, Southeast Asia Model (9x9 km) 21-Sep-2020 19:00 to 22-Sep-2020 19:00 (Bangkok Time)</p> <p>Created by HII initial date 16-Sep-2020 19:00 (Bangkok Time)</p>
<p>แผนที่การคาดการณ์น้ำฝนวันที่ 21 ก.ย. 63</p>	<p>แผนที่การคาดการณ์น้ำฝนวันที่ 22 ก.ย. 63</p>
<p>ที่มา : www.thaiwater.net</p>	
<p>ผลการคาดการณ์ปริมาณฝนล่วงหน้า</p>	

3) ข้อมูลปริมาณน้ำในลำน้ำ

สถานการณ์น้ำท่า (13 - 17 ก.ย. 63 ที่มา : กรมชลประทาน เวลา 06.00 น.)

สถานี	อำเภอ	จังหวัด	ลุ่มน้ำ	ระดับ	อาทิตย์	จันทร์	อังคาร	พุธ	พฤหัสบดี	แนว โน้ม (เพิ่ม/ ลด)
				ตลิ่ง(ม.)	13 ก.ย.	14 ก.ย.	15 ก.ย.	16 ก.ย.	17 ก.ย.	
Kgt.19A	เกาะ จันทร์	ชลบุรี	บางปะกง	4.8	1.66	1.74	1.80	1.89	1.87	ลดลง
				83.95	1.80	2.65	3.55	4.90	4.60	
Kgt.30	เทศบาล เมือง	ฉะเชิงเทรา	บางปะกง	1.70	-0.57	-0.42	-0.14	0.30	0.46	เพิ่มขึ้น
				น้ำหนุน	*	*	*	*	*	
Ny.1B	เมือง	นครนายก	บางปะกง	8.81	4.71	4.47	4.81	4.68	4.76	เพิ่มขึ้น
				246.90	20.30	13.40	23.30	19.40	21.80	
Ny.3	บ้านนา	นครนายก	บางปะกง	6.26	4.03	4.02	4.13	4.18	4.08	ลดลง
				80.10	16.70	16.50	18.70	19.70	17.70	
Ny.4	เมือง	ปราจีนบุรี	บางปะกง	3.34	*	0.75	*	*	1.60	เพิ่มขึ้น
				185.00	*	7.00	*	*	35.00	
Ny.7	เมือง	นครนายก	บางปะกง	6.56	4.59	4.50	4.72	4.50	4.38	ลดลง
				*	*	*	*	*	*	
Kgt.1	เมือง	ปราจีนบุรี	ปราจีนบุรี	4.13	0.50	0.49	0.53	0.59	0.52	ลดลง
				774.00	**	**	**	**	**	
Kgt.3	กบินทร์ บุรี	ปราจีนบุรี	ปราจีนบุรี	10.20	1.34	2.06	2.41	2.46	2.59	เพิ่มขึ้น
				519.00	30.20	51.80	64.40	66.40	71.60	
Kgt.6	ศรีมหา โพธิ์	ปราจีนบุรี	ปราจีนบุรี	7.10	1.00	1.11	1.24	1.37	1.35	ลดลง
				-	*	*	*	*	*	
Kgt.9	เขา ฉกรรจ์	สระแก้ว	ปราจีนบุรี	10.00	4.06	4.26	4.32	4.33	4.16	ลดลง
				483.30	18.10	33.00	39.00	40.00	25.10	
Kgt.10	เมือง	สระแก้ว	ปราจีนบุรี	11.00	5.88	6.03	6.02	6.17	5.95	ลดลง
				300.00	19.80	30.10	29.40	40.60	24.50	
Kgt.13A	กบินทร์ บุรี	ปราจีนบุรี	ปราจีนบุรี	16.17	7.35	8.21	8.47	8.43	8.57	เพิ่มขึ้น
				448.90	23.00	43.25	50.10	48.90	53.10	
Kgt.14	นาดี	ปราจีนบุรี	ปราจีนบุรี	7.06	1.01	0.98	1.25	1.25	1.18	ลดลง
				370.50	0.41	0.38	0.70	0.70	0.58	

หมายเหตุ* ไม่ได้รับข้อมูล

ปริมาณน้ำในลำน้ำในพื้นที่ลุ่มน้ำบางปะกง-ปราจีนบุรี วันที่ 17 กันยายน 2563



สถานีเชิงสะพานฉะเชิงเทรา ต.หน้าเมือง อ.เมือง จ.ฉะเชิงเทรา
(ลุ่มน้ำบางปะกง – แม่น้ำบางปะกง)

4) สรุป

- สถานการณ์น้ำในลุ่มน้ำบางปะกง อยู่ในภาวะปกติ และระดับน้ำในลำน้ำส่วนใหญ่มีแนวโน้มทรงตัว
- สถานการณ์น้ำในลุ่มน้ำปราจีนบุรี อยู่ในภาวะปกติ และระดับน้ำในลำน้ำส่วนใหญ่มีแนวโน้มลดลง