

รายงานสถานการณ์น้ำลุ่มน้ำบางปะกง-ปราจีนบุรี

วันที่ 18 กันยายน 2563

1) สภาพภูมิอากาศ (ที่มา : กรมอุตุนิยมวิทยา)

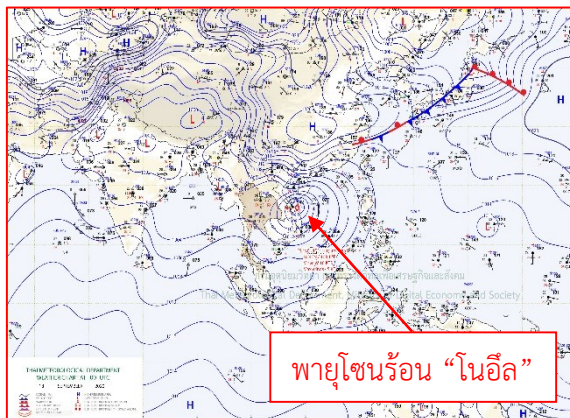
ลักษณะอากาศทั่วไป

พยากรณ์อากาศ 24 ชั่วโมงข้างหน้า เมื่อเวลา 04.00 น. วันนี้ (18 ก.ย. 2563) พายุระดับ 3 (พายุโซนร้อน) “โนอึล” บริเวณทะเลจีนใต้ตอนกลาง จะเคลื่อนขึ้นฝั่งประเทศเวียดนามตอนกลางบริเวณเมืองดานังในวันนี้(18 ก.ย. 2563) จากนั้นจะเคลื่อนเข้าสู่ภาคตะวันออกเฉียงเหนือบริเวณจังหวัดมุกดาหารในช่วงค่ำวันเดียวกัน และจะเคลื่อนผ่านภาคเหนือเข้าสู่ประเทศเมียนมาระหว่างวันที่ 19-20 กันยายน 2563 ประกอบกับมรสุมตะวันตกเฉียงใต้ที่พัดปกคลุมทะเลอันดามัน ประเทศไทย และอ่าวไทย จะมีกำลังแรงขึ้น ทำให้ประเทศไทยมีฝนเพิ่มขึ้น และมีฝนตกหนักถึงหนักมากกับมีลมแรง

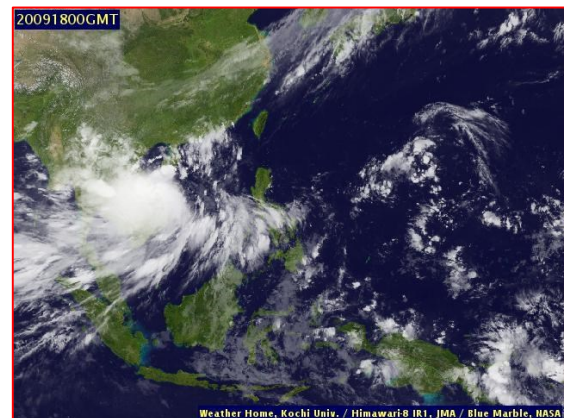
ส่วนคลื่นลมบริเวณทะเลอันดามันและอ่าวไทยจะมีกำลังแรงขึ้น อ่าวไทยตอนบนและทะเลอันดามันมีคลื่นสูง 2-4 เมตร บริเวณที่มีฝนฟ้าคะนองคลื่นสูงมากกว่า 4 เมตร อ่าวไทยตอนล่างคลื่นสูงประมาณ 2 เมตร

สภาพอากาศภาคตะวันออกเฉียงเหนือ

เมฆมาก กับมีฝนฟ้าคะนอง ร้อยละ 80 ของพื้นที่ และมีฝนตกหนักถึงหนักมากบางแห่ง บริเวณจังหวัดนครนายก ปราจีนบุรี สระแก้ว ฉะเชิงเทรา ชลบุรี ระยอง จันทบุรี และตราด อุณหภูมิต่ำสุด 23-26 องศาเซลเซียส อุณหภูมิสูงสุด 29-32 องศาเซลเซียส ลมตะวันตกเฉียงใต้ ความเร็ว 20-45 กม./ชม. ทะเลมีคลื่นสูง 2-4 เมตร บริเวณที่มีฝนฟ้าคะนองคลื่นสูงมากกว่า 4 เมตร



แผนที่อากาศวันที่ 18 ก.ย. 2563 เวลา 07.00 น.



ภาพถ่ายจากดาวเทียมวันที่ 18 ก.ย. 2563 เวลา 07.00 น.

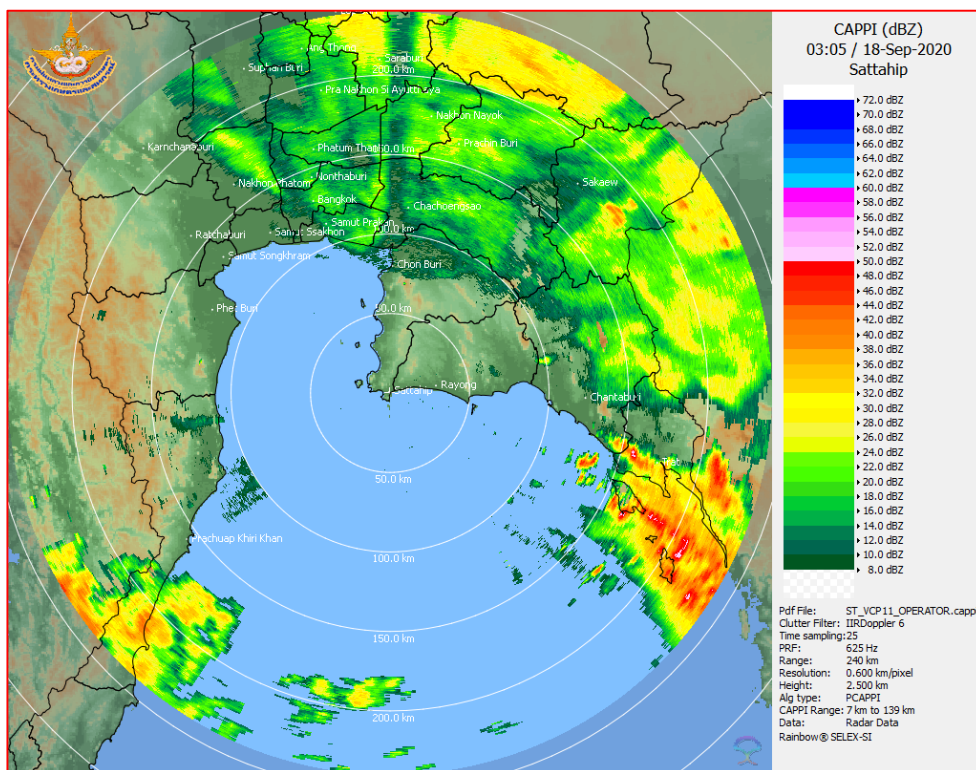
2) สถานการณ์ฝน

จากข้อมูลสถานการณ์ฝนในพื้นที่ลุ่มน้ำบางปะกง-ปราจีนบุรี ของวันที่ 18 กันยายน 2563 จากกรมอุตุนิยมวิทยา สถาบันสารสนเทศทรัพยากรน้ำ (องค์การมหาชน) กรมชลประทาน และกรมทรัพยากรน้ำพบว่า มีฝนตกเล็กน้อยถึงปานกลาง บริเวณจังหวัดนครนายก ฉะเชิงเทรา ปราจีนบุรี และสระแก้ว โดยมีปริมาณฝน 0.3 – 26.5 มม.

ข้อมูลสถานการณ์ฝนในพื้นที่ลุ่มน้ำบางปะกง-ปราจีนบุรี ณ วันที่ 18 กันยายน 2563
(ข้อมูลจากกรมอุตุนิยมวิทยา เวลา 07.00 น.)

ลำดับ	พื้นที่	ปริมาณฝน (มม.)
1	อ.เมือง จ.นครนายก	20.7
2	อ.ปากพลี จ.นครนายก	8.9
3	อ.องครักษ์ จ.นครนายก	26.5
4	อ.ท่าตะเกียบ จ.ฉะเชิงเทรา	0.7
5	อ.ศรีมหาโพธิ์ จ.ปราจีนบุรี	5.0
6	อ.นาดี จ.ปราจีนบุรี	0.3
7	อ.กบินทร์บุรี จ.ปราจีนบุรี	21.1
8	อ.วัฒนานคร จ.สระแก้ว	5.1
9	อ.เมือง จ.สระแก้ว	3.1
10	อ.วังน้ำเย็น จ.สระแก้ว	0.3

หมายเหตุ “ฟ” คือ ฝนวัดปริมาณไม่ได้ (ต่ำกว่า 0.1 มิลลิเมตร), “*” คือ ไม่ได้รับข้อมูล



ภาพเรดาร์ตรวจอากาศ “สถานีสัตหีบ”
ณ วันที่ 18 กันยายน 2563 เวลา 10.05 น.
(ที่มา : กรมอุตุนิยมวิทยา)

สถานการณ์น้ำฝน

<p>WRF-ROMS (ThaiGeo), 24-Hour Precipitation, Thailand Model (3x3 km) 17-Sep-2020 19:00 to 18-Sep-2020 19:00 (Bangkok Time)</p> <p>Created by HII initial date 17-Sep-2020 19:00 (Bangkok Time)</p>	<p>WRF-ROMS (ThaiGeo), 24-Hour Precipitation, Thailand Model (3x3 km) 18-Sep-2020 19:00 to 19-Sep-2020 19:00 (Bangkok Time)</p> <p>Created by HII initial date 17-Sep-2020 19:00 (Bangkok Time)</p>
<p>แผนที่การคาดการณ์น้ำฝนวันที่ 18 ก.ย. 63</p>	<p>แผนที่การคาดการณ์น้ำฝนวันที่ 19 ก.ย. 63</p>
<p>WRF-ROMS (ThaiGeo), 24-Hour Precipitation, Thailand Model (3x3 km) 19-Sep-2020 19:00 to 20-Sep-2020 19:00 (Bangkok Time)</p> <p>Created by HII initial date 17-Sep-2020 19:00 (Bangkok Time)</p>	<p>WRF-ROMS (ThaiGeo), 24-Hour Precipitation, Southeast Asia Model (9x9 km) 20-Sep-2020 19:00 to 21-Sep-2020 19:00 (Bangkok Time)</p> <p>Created by HII initial date 17-Sep-2020 19:00 (Bangkok Time)</p>
<p>แผนที่การคาดการณ์น้ำฝนวันที่ 20 ก.ย. 63</p>	<p>แผนที่การคาดการณ์น้ำฝนวันที่ 21 ก.ย. 63</p>
<p>WRF-ROMS (ThaiGeo), 24-Hour Precipitation, Southeast Asia Model (9x9 km) 21-Sep-2020 19:00 to 22-Sep-2020 19:00 (Bangkok Time)</p> <p>Created by HII initial date 17-Sep-2020 19:00 (Bangkok Time)</p>	<p>WRF-ROMS (ThaiGeo), 24-Hour Precipitation, Southeast Asia Model (9x9 km) 22-Sep-2020 19:00 to 23-Sep-2020 19:00 (Bangkok Time)</p> <p>Created by HII initial date 17-Sep-2020 19:00 (Bangkok Time)</p>
<p>แผนที่การคาดการณ์น้ำฝนวันที่ 22 ก.ย. 63</p>	<p>แผนที่การคาดการณ์น้ำฝนวันที่ 23 ก.ย. 63</p>
<p>ที่มา : www.thaiwater.net</p> <p>ผลการคาดการณ์ปริมาณฝนล่วงหน้า</p>	

3) ข้อมูลปริมาณน้ำในลำน้ำ

สถานการณ์น้ำท่า (14 - 18 ก.ย. 63 ที่มา : กรมชลประทาน เวลา 06.00 น.)

สถานี	อำเภอ	จังหวัด	ลุ่มน้ำ	ระดับ	จันทร์	อังคาร	พุธ	พฤหัสบดี	ศุกร์	แนว โน้ม (เพิ่ม/ ลด)
				ตลิ่ง(ม.)	14	15	16	17	18	
				ความจุ ลำน้ำ (ลบ.ม./ วิ.)	ก.ย.	ก.ย.	ก.ย.	ก.ย.	ก.ย.	
Kgt.19A	เกาะ จันทร์	ชลบุรี	บางปะกง	4.8	1.74	1.80	1.89	1.87	1.67	ลดลง
				83.95	2.65	3.55	4.90	4.60	1.90	
Kgt.30	เทศบาล เมือง	ฉะเชิงเทรา	บางปะกง	1.70	-0.42	-0.14	0.30	0.46	0.60	เพิ่มขึ้น
				น้ำหนุน	*	*	*	*	*	
Ny.1B	เมือง	นครนายก	บางปะกง	8.81	4.47	4.81	4.68	4.76	4.74	ลดลง
				246.90	13.40	23.30	19.40	21.80	21.20	
Ny.3	บ้านนา	นครนายก	บางปะกง	6.26	4.02	4.13	4.18	4.08	4.04	ลดลง
				80.10	16.50	18.70	19.70	17.70	16.90	
Ny.4	เมือง	ปราจีนบุรี	บางปะกง	3.34	0.75	*	*	1.60	1.20	ลดลง
				185.00	7.00	*	*	35.00	18.00	
Ny.7	เมือง	นครนายก	บางปะกง	6.56	4.50	4.72	4.50	4.38	4.55	เพิ่มขึ้น
				*	*	*	*	*	*	
Kgt.1	เมือง	ปราจีนบุรี	ปราจีนบุรี	4.13	0.49	0.53	0.59	0.52	0.49	ลดลง
				774.00	**	**	**	**	**	
Kgt.3	กบินทร์ บุรี	ปราจีนบุรี	ปราจีนบุรี	10.20	2.06	2.41	2.46	2.59	2.39	ลดลง
				519.00	51.80	64.40	66.40	71.60	63.60	
Kgt.6	ศรีมหา โพธิ์	ปราจีนบุรี	ปราจีนบุรี	7.10	1.11	1.24	1.37	1.35	1.32	ลดลง
				-	*	*	*	*	*	
Kgt.9	เขา ฉกรรจ์	สระแก้ว	ปราจีนบุรี	10.00	4.26	4.32	4.33	4.16	4.09	ลดลง
				483.30	33.00	39.00	40.00	25.10	20.20	
Kgt.10	เมือง	สระแก้ว	ปราจีนบุรี	11.00	6.03	6.02	6.17	5.95	5.91	ลดลง
				300.00	30.10	29.40	40.60	24.50	21.70	
Kgt.13A	กบินทร์ บุรี	ปราจีนบุรี	ปราจีนบุรี	16.17	8.21	8.47	8.43	8.57	8.11	ลดลง
				448.90	43.25	50.10	48.90	53.10	40.75	
Kgt.14	นาดี	ปราจีนบุรี	ปราจีนบุรี	7.06	0.98	1.25	1.25	1.18	1.06	ลดลง
				370.50	0.38	0.70	0.70	0.58	0.46	

หมายเหตุ* ไม่ได้รับข้อมูล

ปริมาณน้ำในลำน้ำในพื้นที่ลุ่มน้ำบางปะกง-ปราจีนบุรี วันที่ 18 กันยายน 2563



สถานีเชิงสะพานฉะเชิงเทรา ต.หน้าเมือง อ.เมือง จ.ฉะเชิงเทรา
(ลุ่มน้ำบางปะกง – แม่น้ำบางปะกง)

4) สรุป

- สถานการณ์น้ำในลุ่มน้ำบางปะกง อยู่ในภาวะปกติ และระดับน้ำในลำน้ำส่วนใหญ่มีแนวโน้มลดลง
- สถานการณ์น้ำในลุ่มน้ำปราจีนบุรี อยู่ในภาวะปกติ และระดับน้ำในลำน้ำส่วนใหญ่มีแนวโน้มลดลง