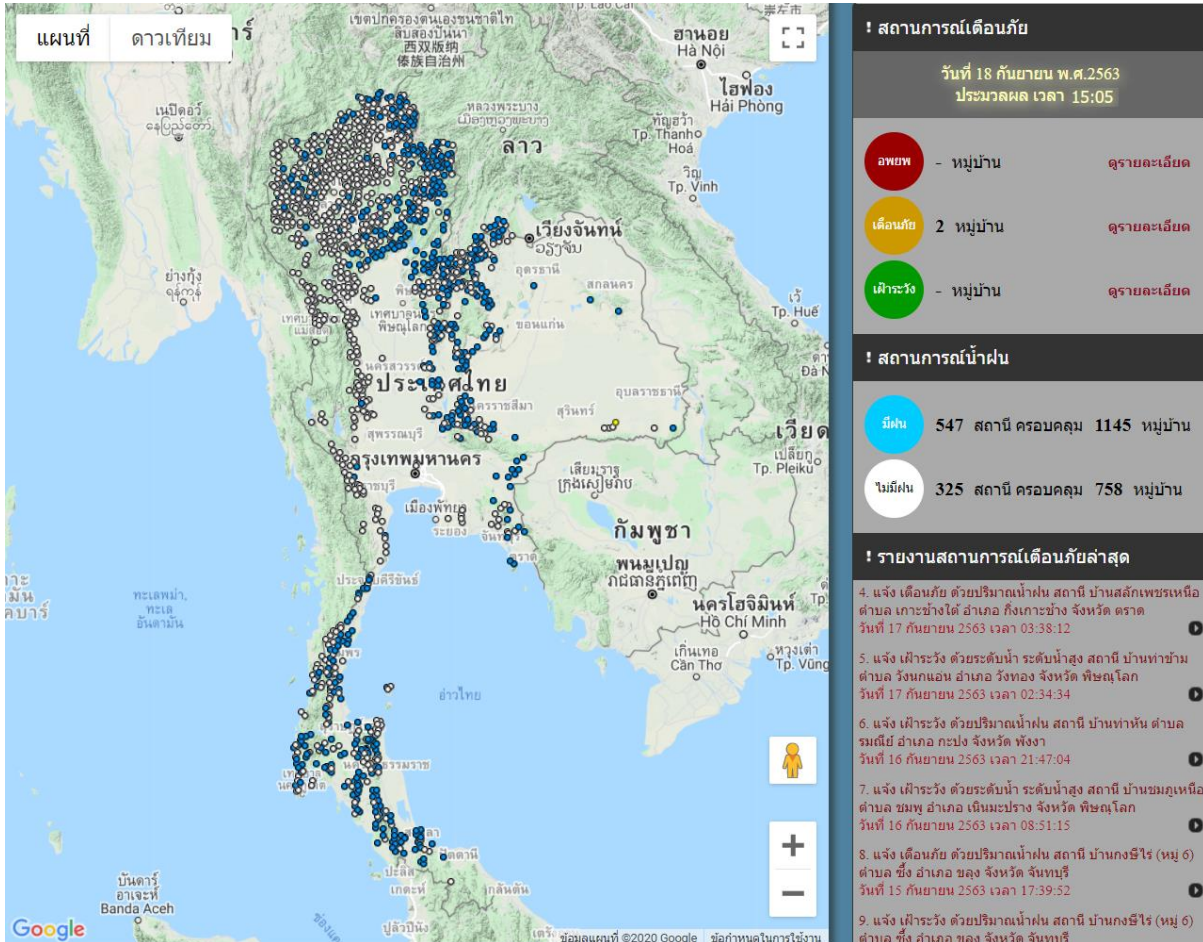


# รายงานสถานการณ์พื้นที่เสี่ยงอุทกภัยน้ำหลากในเขตพื้นที่ลัดเชิงเขา

วันที่ 18 กันยายน 2563 เวลา 15:00 น.

## 1) Early Warning System (18 ก.ย. 2563 เวลา 15.00 น)

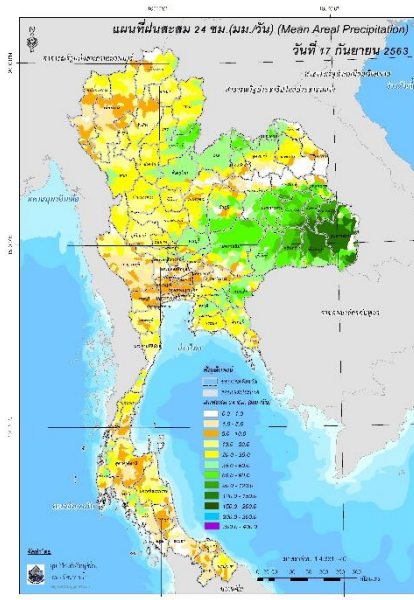
สถานี Early Warning System ที่มีฝนตกทั้งหมด 547 สถานี ครอบคลุม 1,145 หมู่บ้าน มีการแจ้งเตือนภัย 2 หมู่บ้าน



ที่มา : สำนักวิจัย พัฒนาและอุทกวิทยา

## 2) ปริมาณฝน

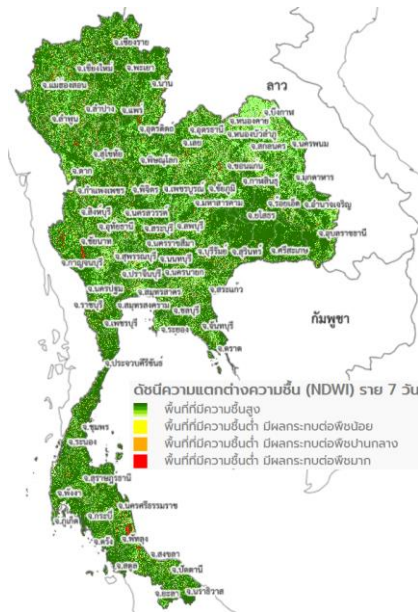
ผลการเปรียบเทียบปริมาณฝนสะสม 24 ชั่วโมง ของวันที่ 17 – 18 กันยายน 2563 (เวลา 15:00 น.) จากระบบของ Mekong River Commission Flash Flood Guidance System (MRCFFGS) แสดงให้เห็นว่ามีปริมาณฝนตกบริเวณภาคเหนือ ภาคกลาง ภาคตะวันออก ภาคตะวันตก และภาคใต้ มีปริมาณฝนสะสมประมาณ 35 - 60 มม./วัน ส่วนบริเวณภาคตะวันออกเฉียงเหนือ มีปริมาณฝนสะสมประมาณ 90 - 120 มม./วัน และบริเวณจังหวัดอำนาจเจริญ โยโสธร อำนาจเจริญ อุบลราชธานี และศรีสะเกษ มีปริมาณฝนสะสมประมาณ 150 - 200 มม./วัน



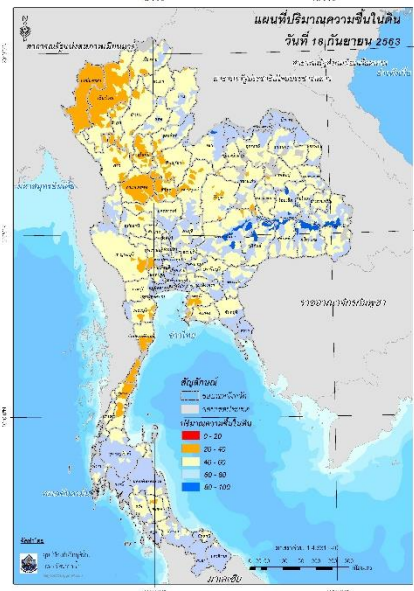
ปริมาณฝนสะสม 24 ชั่วโมง (MRCFFGS)

### 3) ปริมาณความชื้นในดิน

ปริมาณความชื้นในดินจากแผนที่ดาวเทียมของ Gistda (ดัชนีความแตกต่าง (NDWI) ราย 7 วัน) และค่าความชื้นในดินที่ได้จากระบบ MRCFFGS พบว่าพื้นที่บริเวณจังหวัดเลย ร้อยเอ็ด อุบลราชธานี ศรีสะเกษ สุรินทร์ บุรีรัมย์ และนครราชสีมา มีค่าความชื้นอยู่ในเกณฑ์ประมาณร้อยละ 60 - 80 สภาวะดังกล่าวหมายถึงดินในพื้นที่บริเวณดังกล่าว ยังสามารถรองรับปริมาณน้ำฝนได้อีกประมาณ 40% ก่อนที่จะเข้าสู่สภาพอิ่มตัว

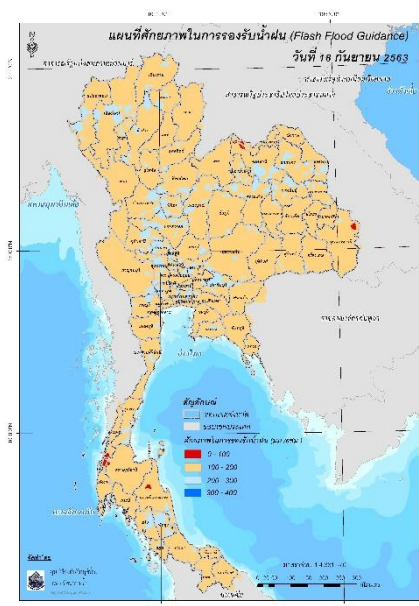


แผนที่ดาวเทียมของ Gistda  
(12 - 18 ก.ย. 63)



ปริมาณความชื้นในดิน (MRCFFG)

#### 4) ศักยภาพในการรองรับน้ำฝน FFG (Flash Flood Guidance)



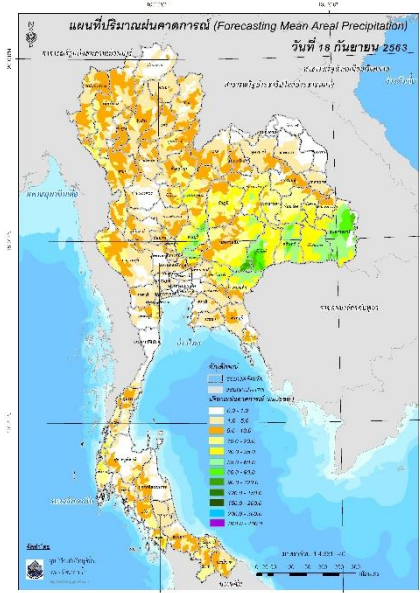
โดยศักยภาพในการรองรับน้ำฝนของพื้นที่จังหวัดหนองคาย อุตรดิตถ์ อุบลราชธานี หนองบัวลำภู พังงา และนครศรีธรรมราช สามารถรองรับปริมาณฝนได้น้อยกว่า 100 มม./6 ชม

FFG หมายถึง ค่าความสามารถในการรองรับปริมาณฝนของพื้นที่นั้นๆ ก่อนที่จะเกิดสภาวะน้ำล้นตลิ่งที่จุดออกของปลายพื้นที่ โดยค่า FFG 06-hr หมายถึง ปริมาณฝนที่จะส่งผลให้เกิดสภาวะน้ำล้นตลิ่งที่ปลายลุ่มน้ำในอีก 6 ชั่วโมงข้างหน้า (มม./6 ชม.)

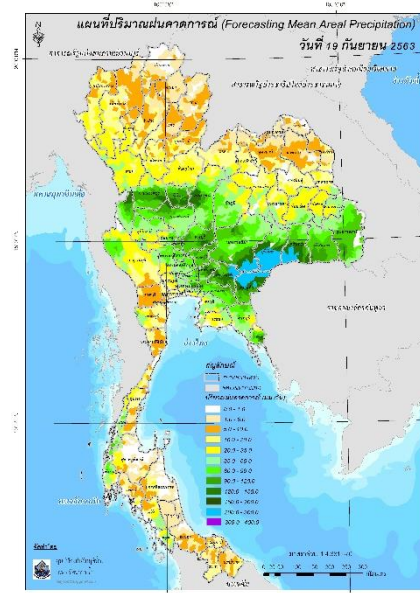
#### 5) ปริมาณฝนคาดการณ์ล่วงหน้า

ปริมาณฝนคาดการณ์ในวันที่ 18 กันยายน 2563 เวลา 21.00 น. บริเวณภาคเหนือ ภาคตะวันออกเฉียงเหนือ ภาคกลาง ภาคตะวันออก และภาคใต้ จะมีปริมาณฝนสะสม 6 ชั่วโมงข้างหน้า 10 – 20 มม. ส่วนบริเวณจังหวัดตาก ชัยภูมิ ยโสธร กาญจนบุรี พังงา และสตูล จะมีปริมาณฝนสะสม 6 ชั่วโมงข้างหน้า 20 – 35 มม. และบริเวณเพชรบูรณ์ ขอนแก่น ร้อยเอ็ด ศรีสะเกษ สระบุรี ปราจีนบุรี สระแก้ว จะมีปริมาณฝนสะสม 6 ชั่วโมงข้างหน้า 35 – 60 มม. และบริเวณจังหวัดนครราชสีมา บุรีรัมย์ สุรินทร์ และอุบลราชธานี จะมีปริมาณฝนสะสม 6 ชั่วโมงข้างหน้า 60 – 90 มม.

ปริมาณฝนคาดการณ์ในวันที่ 19 กันยายน 2563 เวลา 15.00 น. ทั่วทั้งประเทศไทยมีปริมาณฝนตกเพิ่มขึ้น บริเวณภาคเหนือ ภาคตะวันออกเฉียงเหนือ ภาคกลาง ภาคตะวันออก และภาคใต้ จะมีปริมาณฝนสะสม 24 ชั่วโมงข้างหน้า 60 – 90 มม. ส่วนบริเวณจังหวัดตาก กำแพงเพชร พิจิตร เพชรบูรณ์ นครสวรรค์ ลพบุรี นครนายก และตราด จะมีปริมาณฝนสะสม 6 ชั่วโมงข้างหน้า 150 – 200 มม. และบริเวณจังหวัดนครราชสีมา บุรีรัมย์ สุรินทร์ ปราจีนบุรี และสระแก้ว จะมีปริมาณฝนสะสม 6 ชั่วโมงข้างหน้า 200 – 300 มม.



ปริมาณฝนคาดการณ์ในวันที่ 18 กันยายน 2563



ปริมาณฝนคาดการณ์ในวันที่ 19 กันยายน 2563

## 6) ความเสี่ยงจากน้ำท่วม

- การคาดการณ์พื้นที่เสี่ยงภัยน้ำหลากดินถล่มจากข้อมูล MRCFFGS วันที่ 18 กันยายน 2563 ในอีก 12 ชม.

24 ชม. และ 36 ชม. พบพื้นที่เสี่ยงบริเวณ

- จ.นครราชสีมา (อ.ครบุรี เลิงสาง ด้านขุนทด โนนไทย และพระทองคำ)

- จ.บุรีรัมย์ (อ.เมืองบุรีรัมย์ กระสัง นางรอง หนองกี่ ละหานทราย ประโคนชัย บ้านกรวด ลำปลายมาศ ปะคำ พลับพลาชัย โนนสุวรรณ ชำนิ โนนดินแดง และเฉลิมพระเกียรติ)

- จ.สุรินทร์ (อ.เมืองสุรินทร์ ท่าตูม จอมพระ ปราสาท กาบเชิง ศีขรภูมิ สังขะ ลำดวน ลำโรงทับ บัวเขต ศรีณรงค์ และเขวาสินรินทร์)

- จ.ศรีสะเกษ (อ.กันทรลักษ์ ขุขันธ์ ไพรบึง ปรังค์กู่ ขุนหาญ อุทุมพรพิสัย ห้วยทับทัน โนนคูณ ศรีรัตนะ น้ำเกลี้ยง วังหิน ภูสิงห์ เบนจลักษ์ และพยุห์)

- จ.อุบลราชธานี (อ.ศรีเมืองใหม่ โขงเจียม เขมราฐ เดชอุดม นาจะหลวย น้ำยืน บุนนาค ตระการพืชผล กุดข้าวปุ้น วารินชำราบ พิบูลมังสาหาร ตาลสม โพนไทร สำโรง ดอนมดแดง สิรินคร ทุ่งศรีอุดม นาเยีย นาดาล สว่างวีระวงศ์ และน้ำขุ่น)

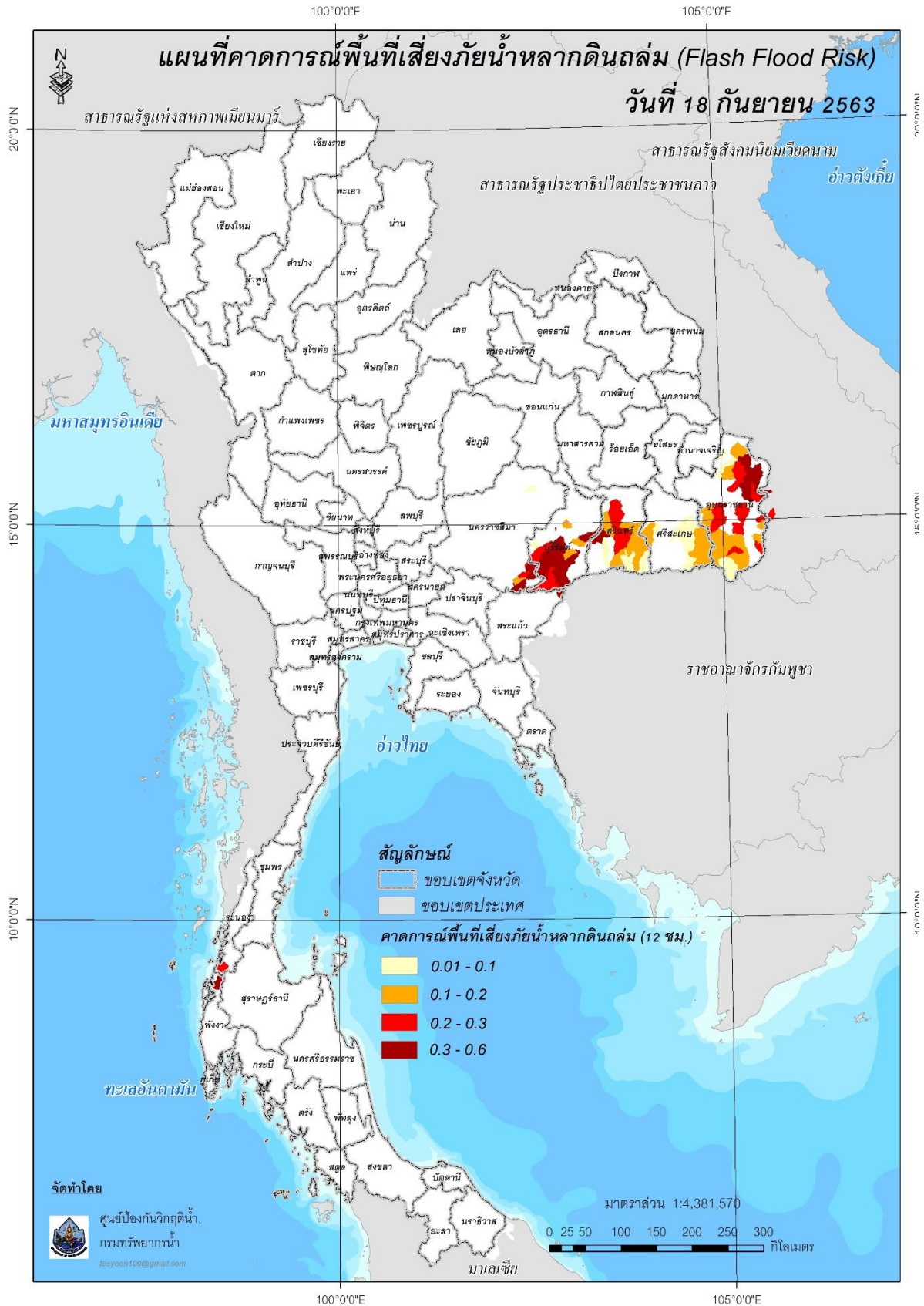
- จ.สระบุรี (อ.เมืองสระบุรี ตาพระยา และวัฒนานคร)

- จ.พังงา (อ.ครบุรี)

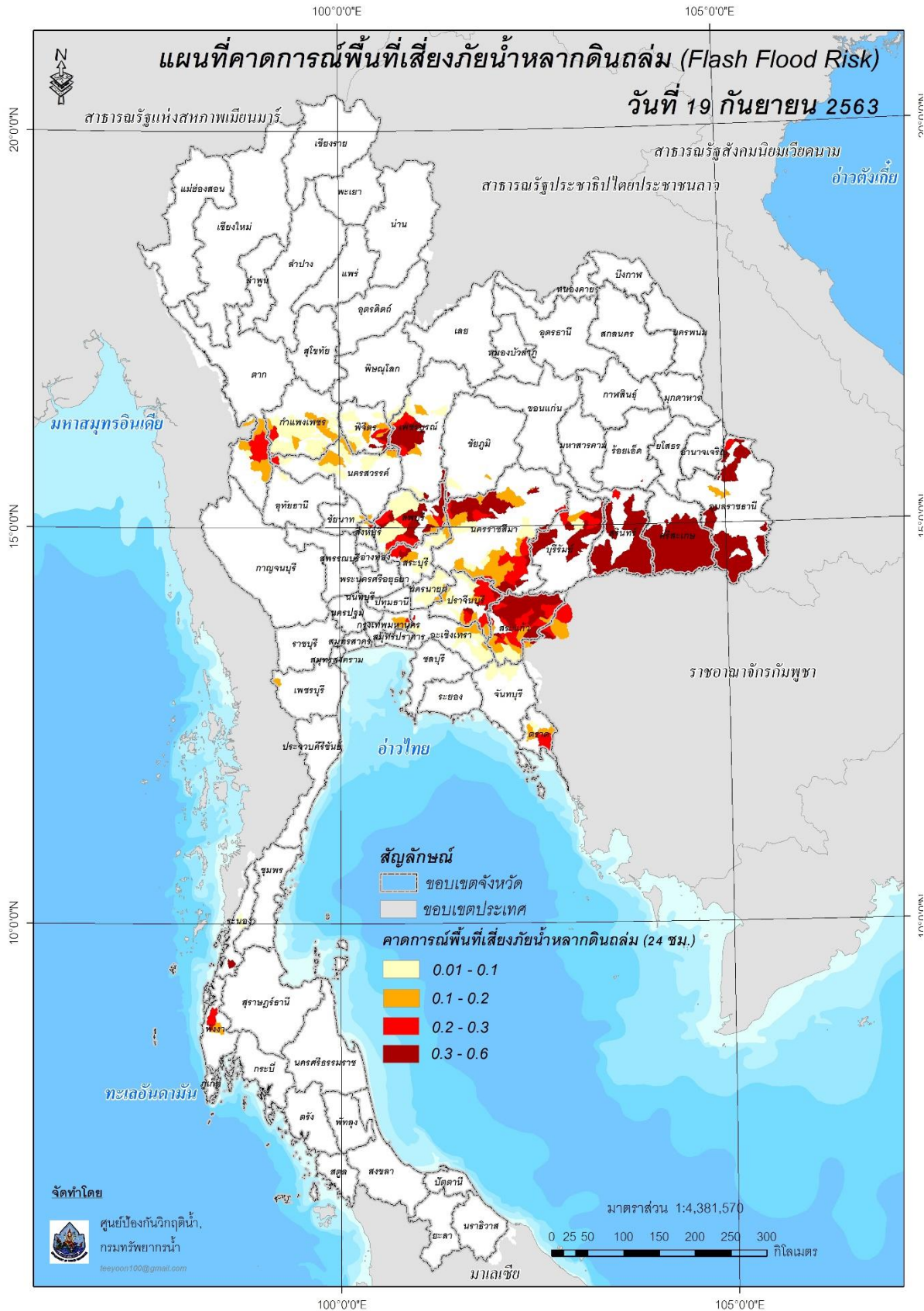
- จ.สุราษฎร์ธานี (อ.บ้านตาขุน)

- จ.ระนอง (อ.สุขสำราญ)

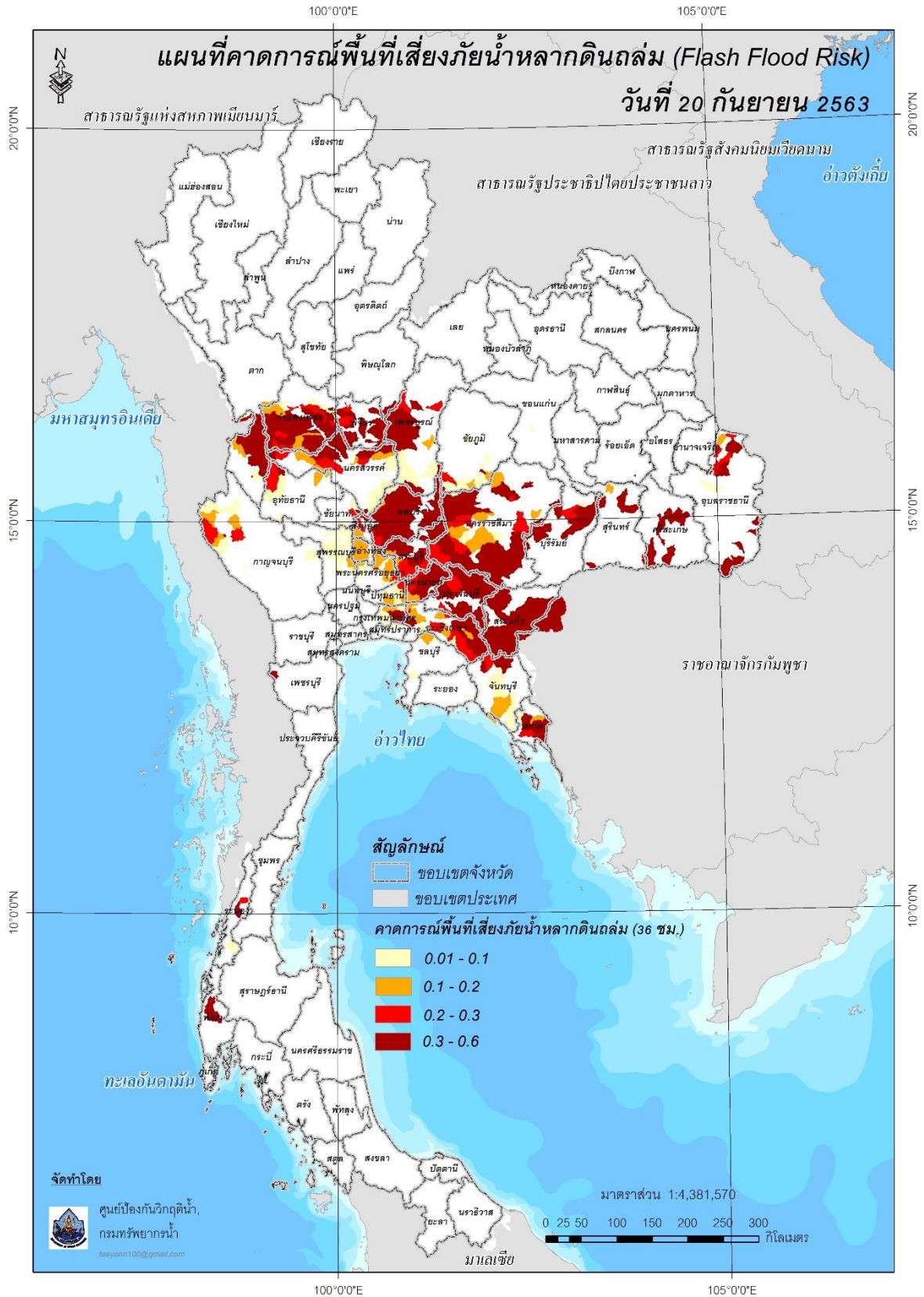
**แผนที่แสดงการคาดการณ์พื้นที่เสี่ยงภัยน้ำหลากดินถล่ม วันที่ 19 กันยายน 2563 (03.00 น.)**



**แผนที่แสดงการคาดการณ์พื้นที่เสี่ยงภัยน้ำหลากดินถล่ม วันที่ 19 กันยายน 2563 (15.00 น.)**



**แผนที่แสดงการคาดการณ์พื้นที่เสี่ยงภัยน้ำหลากดินถล่ม วันที่ 20 กันยายน 2563 (03.00 น.)**



คำแนะนำ: ข้อมูลดังกล่าวเป็นการคาดการณ์พื้นที่เสี่ยงภัยน้ำหลาก โดยอาศัยข้อมูลปริมาณฝนจากดาวเทียม ดังนั้นรายงานฉบับนี้ควรใช้งานควบคู่ไปกับการตรวจวัดปริมาณฝนจริงภาคสนาม และข้อมูลจากเรดาร์ เพื่อประกอบการตัดสินใจ