



ศูนย์ป้องกันวิกฤติน้ำ
กรมทรัพยากรน้ำ
กระทรวงทรัพยากรธรรมชาติและสิ่งแวดล้อม



สถานการณ์น้ำในพื้นที่ลุ่มน้ำ บางปะกง

วันที่ 15 ธันวาคม 2559

สถานการณ์น้ำ

- ลุ่มน้ำบางปะกง ปัจจุบันสถานการณ์น้ำในลำน้ำโดยทั่วไปยังคงอยู่ในภาวะปกติ (ระดับน้ำต่ำกว่าระดับตลิ่งต่ำสุด) ระดับน้ำในลำน้ำส่วนใหญ่มีแนวโน้มลดลง

พื้นที่ประสบอุทกภัยในพื้นที่ลุ่มน้ำบางปะกง

- ไม่มีพื้นที่ประสบอุทกภัย

พื้นที่ประสบอุทกภัย

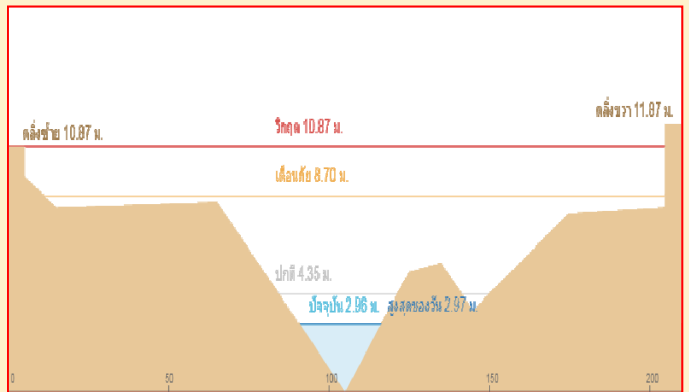
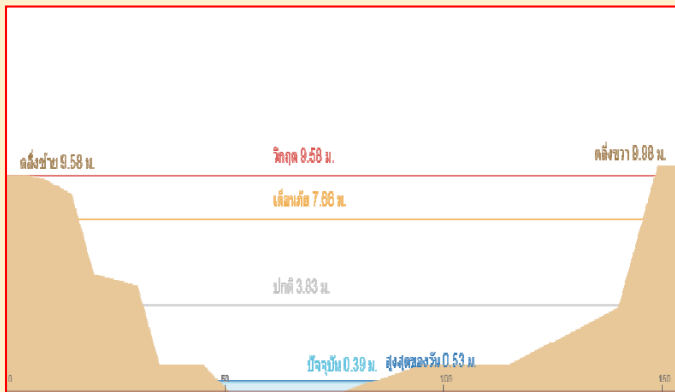


- สถานการณ์ภาพรวมทั้งประเทศ
- น้ำท่วม 5 จังหวัด : สุราษฎร์ธานี นครศรีธรรมราช ตรัง พัทลุง และสงขลา
- สถานการณ์ในพื้นที่ลุ่มน้ำบางปะกง
- ไม่มีสถานการณ์น้ำท่วม

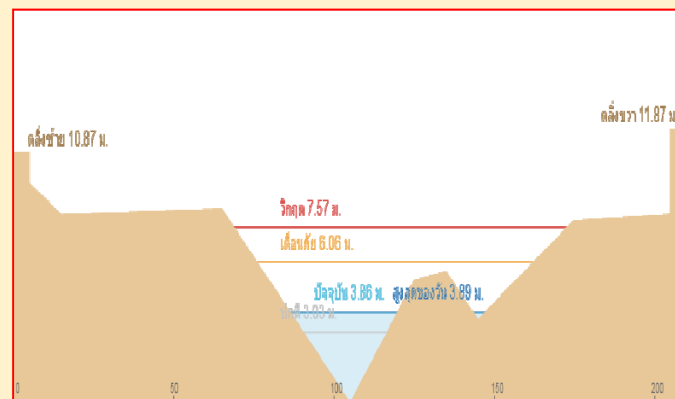
ที่มา : คณะกรรมการทรัพยากรน้ำแห่งชาติ

ระดับน้ำของสถานีโทรมาตรในพื้นที่

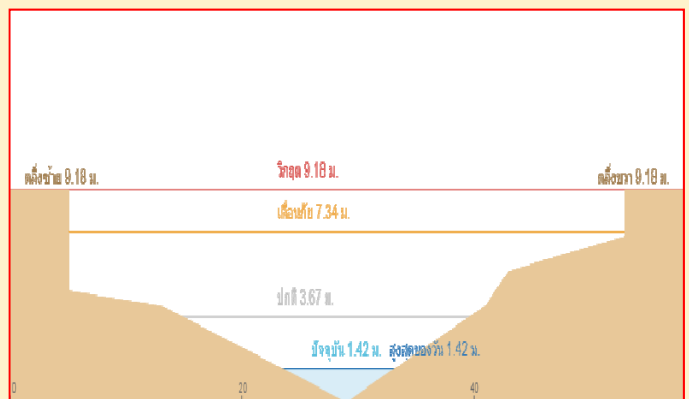
1. สถานีบ้านบางขนาก อ.บางน้ำเปรี้ยว จ.ฉะเชิงเทรา(ทรงตัว) 2.สถานีบ้านโยธะกา อ.บ้านสร้าง จ.ปราจีนบุรี (ทรงตัว)



3. สถานีบ้านใหม่ อ.เมือง จ.นครนายก (ลดลง)



4. สถานีบ้านทุ่งกระทราย อ.กึ่งเกาะจันทร์ จ.ชลบุรี (ลดลง)



รวดเร็ว มีคุณภาพ โปร่งใส มีคุณธรรม

รายงานสถานการณ์น้ำลุ่มน้ำบางปะกง

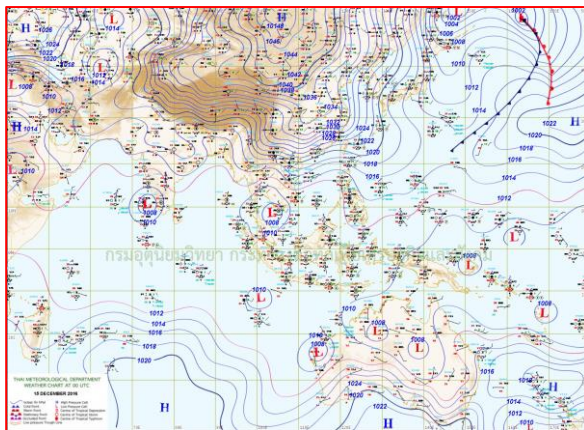
วันที่ 15 ธันวาคม 2559

1) สภาพภูมิอากาศ

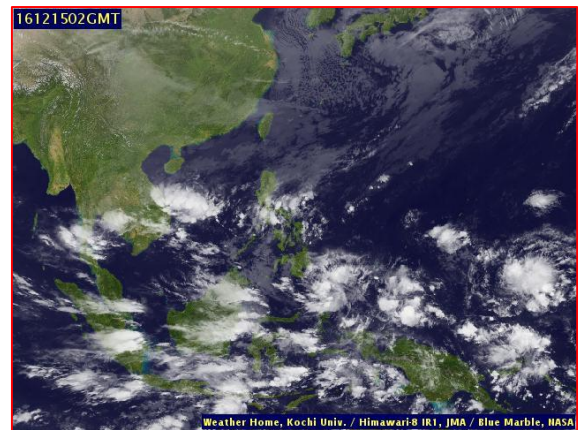
ลักษณะอากาศทั่วไป (ที่มา: กรมอุตุนิยมวิทยา)

พยากรณ์อากาศ 24 ชั่วโมงข้างหน้า ประเทศไทยตอนบนมีอากาศหนาวเย็นอย่างต่อเนื่องและอุณหภูมิลดลงได้ 1-2 องศา ในภาคตะวันออกเฉียงเหนือกับมีหมอกในตอนเช้า ส่วนกรุงเทพมหานครและปริมณฑลยังคงมีอากาศเย็นและมีหมอกบางในตอนเช้ากับมีฝนเล็กน้อยบางแห่ง ขอให้ประชาชนระมัดระวังอันตรายในการสัญจรผ่านบริเวณที่มีหมอกหนาไว้ด้วย ส่วนภาคใต้มีฝนตกเพิ่มขึ้น ในช่วงวันที่ 15-18 ธันวาคม 2559 คลื่นลมบริเวณอ่าวไทยเริ่มจะมีกำลังแรงขึ้น โดยมีคลื่นสูง 2-3 เมตร ขอให้ชาวเรือเดินเรือด้วยความระมัดระวังและเรือเล็กควรงดออกจากฝั่ง

สภาพอากาศภาคตะวันออกเฉียงเหนือ อากาศเย็น กับมีหมอกในตอนเช้า โดยมีฝนฟ้าคะนอง ร้อยละ 20 ของพื้นที่ อุณหภูมิต่ำสุด 22-23 องศาเซลเซียส อุณหภูมิสูงสุด 31-32 องศาเซลเซียส ผลคาดการณ์ปริมาณน้ำฝน ล่วงหน้า 1-7 วัน ในวันที่ 15 อากาศเย็นกับมีหมอกบางในตอนเช้า โดยมีฝนฟ้าคะนองร้อยละ 10-20 ของพื้นที่ อุณหภูมิต่ำสุด 23-26 องศาเซลเซียส อุณหภูมิสูงสุด 31-34 องศาเซลเซียส ในช่วงวันที่ 16-18 ธ.ค. อากาศเย็นกับมีลมแรง และอุณหภูมิลดลง 2-3 องศาเซลเซียส อุณหภูมิต่ำสุด 20-23 องศาเซลเซียส อุณหภูมิสูงสุด 32-34 องศาเซลเซียส และในช่วงวันที่ 19-20 ธ.ค. อากาศเย็นกับมีหมอกบางในตอนเช้า และอุณหภูมิลดลง 1-2 องศาเซลเซียส



แผนที่อากาศ วันที่ 15 ธ.ค. 2559 เวลา 07.00 น.



ภาพถ่ายจากดาวเทียม วันที่ 15 ธ.ค. 2559

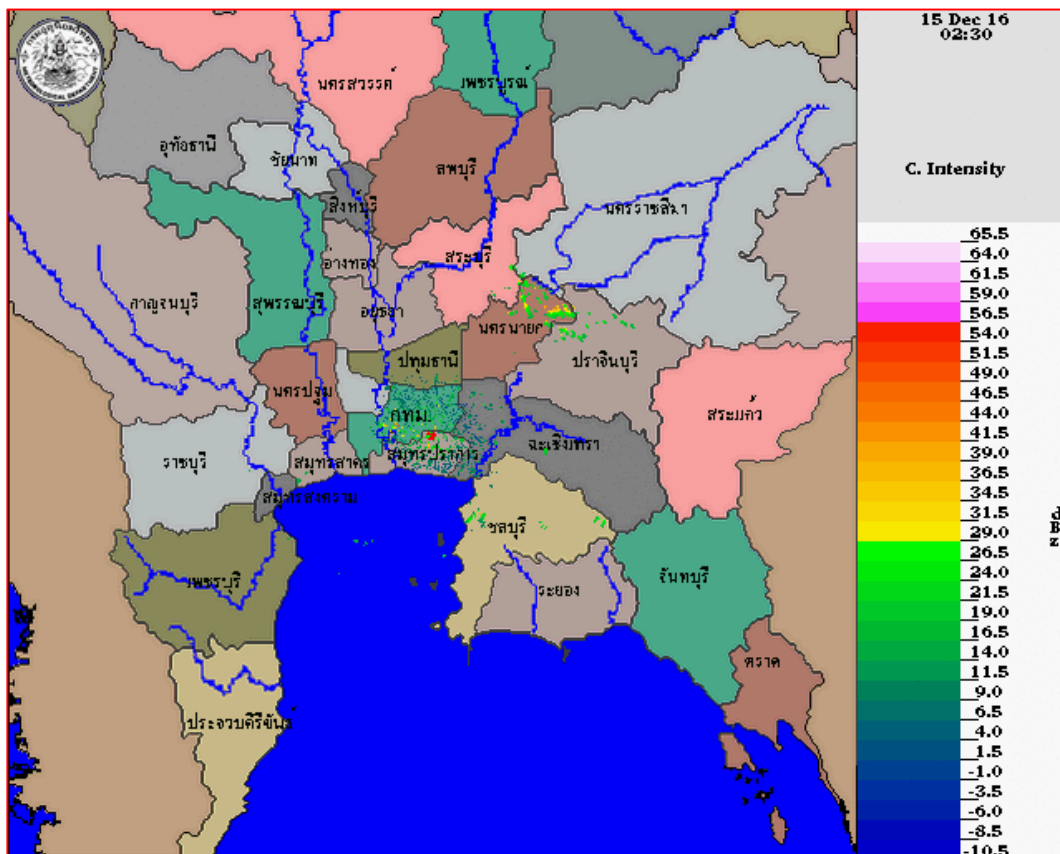
2) สถานการณ์ฝน

จากข้อมูลสถานการณ์ฝนในพื้นที่ลุ่มน้ำบางปะกงของวันที่ 15 ธันวาคม 2559 จากกรมทรัพยากรน้ำ กรมอุตุนิยมวิทยา และสถาบันสารสนเทศทรัพยากรน้ำและการเกษตร (องค์การมหาชน) พบว่า มีฝนตกเล็กน้อยในพื้นที่ ตำบลท่าตะเกียบ อำเภอท่าตะเกียบ จังหวัดฉะเชิงเทรา ตำบลเกาะจันทร์ อำเภอกิ่งเกาะจันทร์ จังหวัดชลบุรี ตำบลชะอม อำเภอแก่งคอย จังหวัดสระบุรี และตำบลสาธิตา อำเภอเมืองนครนายก จังหวัดนครนายก มีปริมาณฝน 0.3 – 1.0 มิลลิเมตร

ข้อมูลสถานการณ์ฝนในพื้นที่ลุ่มน้ำบางปะกง ณ วันที่ 15 ธันวาคม 2559 เวลา 07.00 น.

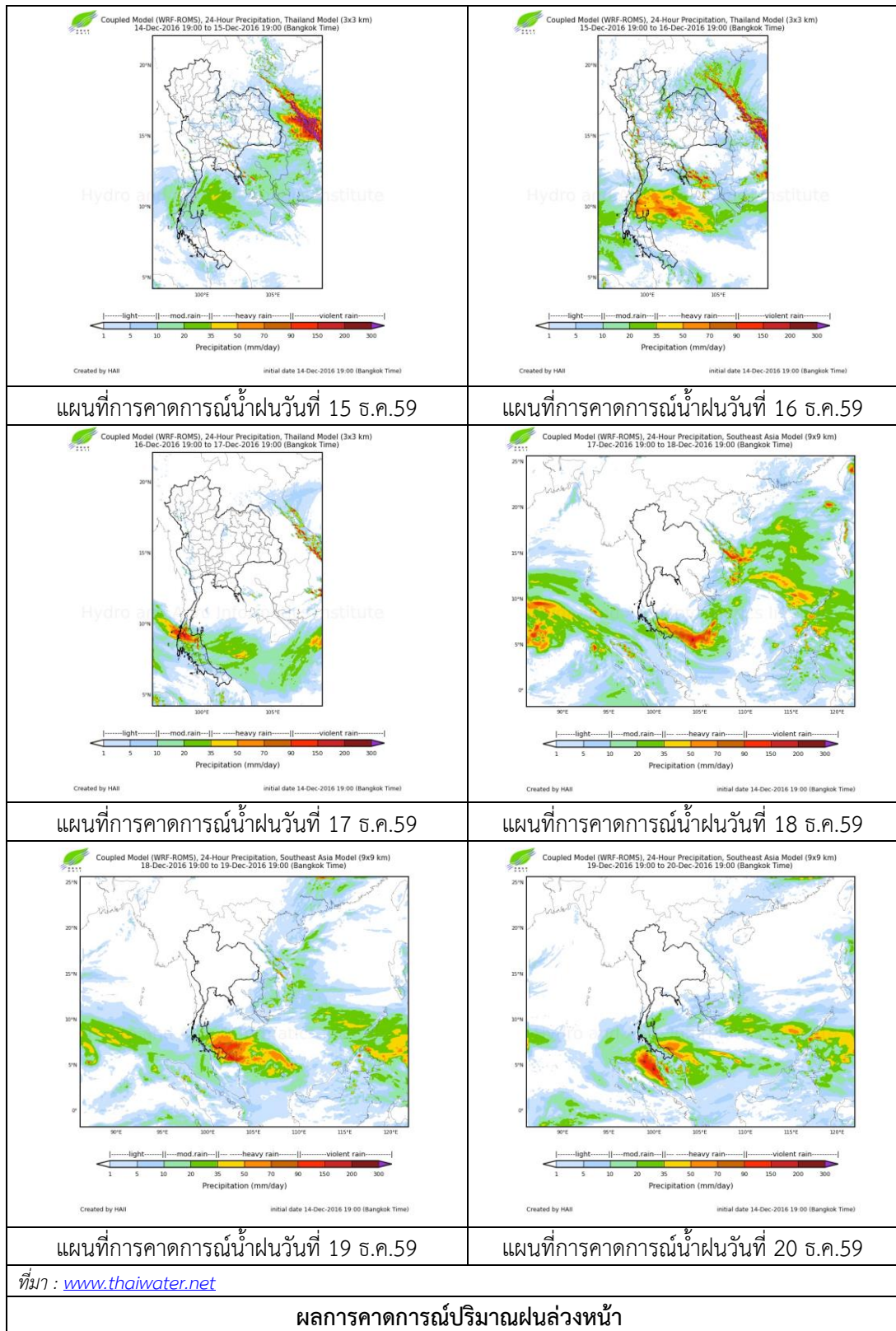
| ลำดับ | สถานี | ปริมาณฝน (มม.) |
|-------|---|----------------|
| 1 | บ้านท่าข้าม ต.บ้านท่าข้าม อ.บางปะกง จ.ฉะเชิงเทรา | 0.0 |
| 2 | บ้านบางขนาก ต.บางขนาก อ.บางน้ำเปรี้ยว จ.ฉะเชิงเทรา | 0.0 |
| 3 | บ้านโยธะกา ต.บางเตย อ.บ้านสร้าง จ.ปราจีนบุรี | 0.0 |
| 4 | บ้านใหม่ ต.ศรีนาวา อ.เมือง จ.นครนายก | 0.0 |
| 5 | บ้านทุ่งยายชี ต.ท่าตะเกียบ อ.ท่าตะเกียบ จ.ฉะเชิงเทรา | 1.0 |
| 6 | บ้านทุ่งกระทาย ต.เกาะจันทร์ อ.กึ่งเกาะจันทร์ จ.ชลบุรี | 0.3 |
| 7 | บ้านป่าชะ ต.ป่าชะ อ.บ้านนา จ.นครนายก | 0.0 |
| 8 | บ้านวังกะจะ ต.วังเย็น อ.แปลงยาว จ.ฉะเชิงเทรา | 0.0 |
| 9 | บ้านชะอม ต.ชะอม อ.แก่งคอย จ.สระบุรี | 0.5 |
| 10 | บ้านช่องมะเฟือง ต.หนองรี อ.เมืองชลบุรี จ.ชลบุรี | 0.0 |
| 11 | บ้านนางรอง ต.สาธิตา อ.เมืองนครนายก จ.นครนายก | 0.5 |

หมายเหตุ “ฝน” คือ ฝนวัดปริมาณไม่ได้ (ต่ำกว่า 0.1 มิลลิเมตร)



ภาพเรดาร์ตรวจอากาศ “สุวรรณภูมิ” ณ วันที่ 15 ธันวาคม 2559 (ที่มา : กรมอุตุนิยมวิทยา)

สถานการณ์น้ำฝน



3) ข้อมูลปริมาณน้ำในลำน้ำ

ลุ่มน้ำบางปะกง ปัจจุบันสถานการณ์น้ำในลำน้ำโดยทั่วไปยังคงอยู่ในภาวะปกติ (ระดับน้ำต่ำกว่าระดับตลิ่งต่ำสุด) ระดับน้ำในลำน้ำส่วนใหญ่มีแนวโน้มลดลง

สถานการณ์น้ำท่า (11 – 15 ธ.ค. 2559 ที่มา: กรมชลประทาน)

| สถานี | อำเภอ | จังหวัด | ระดับตลิ่ง | อาทิตย์ | จันทร์ | อังคาร | พุธ | พฤหัสบดี |
|---------|-------------|------------|--------------------------|------------|------------|------------|------------|------------|
| | | | ปริมาณน้ำ (ลบ.ม./วิ.) | 11 ธ.ค. | 12 ธ.ค. | 13 ธ.ค. | 14 ธ.ค. | 15 ธ.ค. |
| Kgt.19A | พนัสนิคม | ชลบุรี | 4.8 | 1.71 | 1.71 | 1.67 | 1.66 | 1.59 |
| | | | * | * | * | * | * | * |
| Kgt.30 | เทศบาลเมือง | ฉะเชิงเทรา | 1.70 | 0.45 | 0.77 | 0.73 | 0.68 | 0.20 |
| | | | น้ำหนุน | * | * | * | * | * |
| Ny.1B | เมือง | นครนายก | 8.81 | 3.92 | 3.90 | 3.91 | 3.94 | 3.92 |
| | | | 206 | 2.40 | 2.00 | 2.20 | 2.80 | 2.40 |
| Ny.3 | บ้านนา | นครนายก | 6.26 | 1.80 | 2.00 | 1.88 | 1.85 | 1.87 |
| | | | ตีดฝาย | * | * | * | * | * |
| Ny.4 | เมือง | ปราจีนบุรี | 3.37 | 0.59 | 0.58 | 0.57 | 0.56 | 0.56 |
| | | | 177 | * | * | * | * | * |
| Ny.7 | เมือง | นครนายก | 5.38 | 3.49 | 3.46 | 3.55 | 3.46 | 3.45 |
| | | | * | * | * | * | * | * |

หมายเหตุ * ไม่มีข้อมูล

ข้อมูลระดับน้ำจากระบบตรวจวัดสภาพทางไกลอัตโนมัติลุ่มน้ำบางปะกง-ปราจีนบุรี กรมทรัพยากรน้ำ ประจำวันที่ 15 ธันวาคม 2559

ข้อมูลระดับน้ำ (13 – 15 ธ.ค.2559 ที่มา: กรมทรัพยากรน้ำ)

| สถานี | ตำบล | อำเภอ | จังหวัด | ระดับตลิ่ง (ต่ำสุด) | อังคาร | พุธ | พฤหัสบดี | แนวโน้ม |
|-----------------|------------|----------------|------------|------------------------|------------|------------|------------|----------------|
| | | | | | 13 ธ.ค. | 14 ธ.ค. | 15 ธ.ค. | (เพิ่ม/ ลด) |
| บ้านบางชนาก | บางชนาก | บางน้ำเปรี้ยว | ฉะเชิงเทรา | 9.58 | 0.15 | 0.14 | 0.22 | เพิ่มขึ้น |
| บ้านโยธะกา | บางเตย | บ้านสร้าง | ปราจีนบุรี | 10.87 | 2.96 | 2.96 | 2.96 | ทรงตัว |
| บ้านใหม่ | ศรีนาวา | เมือง | นครนายก | 7.57 | 3.93 | 3.87 | 3.86 | ลดลง |
| บ้านทุ่งยายชี | ท่าตะเกียบ | ท่าตะเกียบ | ฉะเชิงเทรา | 5.78 | 1.73 | 2.60 | 2.70 | เพิ่มขึ้น |
| บ้านทุ่งกระทราย | เกาะจันทร์ | กิ่งเกาะจันทร์ | ชลบุรี | 9.18 | 1.96 | 1.48 | 1.42 | ลดลง |
| บ้านป่าชะ | ป่าชะ | บ้านนา | นครนายก | 5.87 | 3.17 | 3.17 | 3.17 | ทรงตัว |