

รายงานสถานการณ์น้ำลุ่มน้ำบางปะกง-ปราจีนบุรี

วันที่ 23 กันยายน 2563

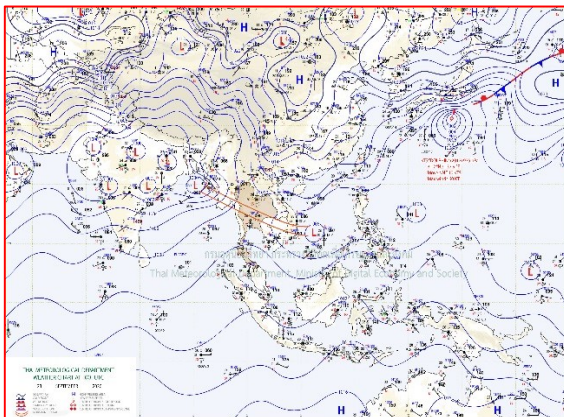
1) สภาพภูมิอากาศ (ที่มา : กรมอุตุนิยมวิทยา)

ลักษณะอากาศทั่วไป

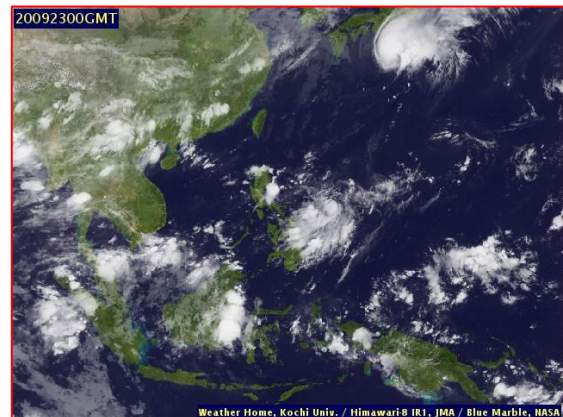
พยากรณ์อากาศ 24 ชั่วโมงข้างหน้า ร่องมรสุมพาดผ่านภาคเหนือตอนล่าง ภาคกลางตอนบน และภาคตะวันออกเฉียงเหนือ ทำให้ประเทศไทยตอนบนมีฝนเพิ่มขึ้น และมีฝนตกหนักบางแห่งบริเวณภาคเหนือตอนล่าง ภาคตะวันออกเฉียงเหนือ ภาคกลางตอนบน และภาคตะวันออก ในขณะที่มรสุมตะวันตกเฉียงใต้กำลังอ่อนพัดปกคลุมทะเลอันดามันและภาคใต้ ทำให้ภาคใต้มีฝนบางแห่ง

สภาพอากาศภาคตะวันออก

เมฆมาก กับมีฝนฟ้าคะนอง ร้อยละ 70 ของพื้นที่ และมีฝนตกหนักบางแห่ง บริเวณจังหวัดนครนายก ปราจีนบุรี สระแก้ว ชลบุรี ระยอง จันทบุรี และตราด อุณหภูมิต่ำสุด 23-25 องศาเซลเซียส อุณหภูมิสูงสุด 32-33 องศาเซลเซียส ลมตะวันตกเฉียงใต้ ความเร็ว 15-30 กม./ชม. ทะเลมีคลื่นสูงประมาณ 1 เมตร บริเวณที่มีฝนฟ้าคะนองคลื่นสูง 1-2 เมตร



แผนที่อากาศวันที่ 23 ก.ย. 2563 เวลา 07.00 น.



ภาพถ่ายจากดาวเทียมวันที่ 23 ก.ย. 2563 เวลา 07.00 น.

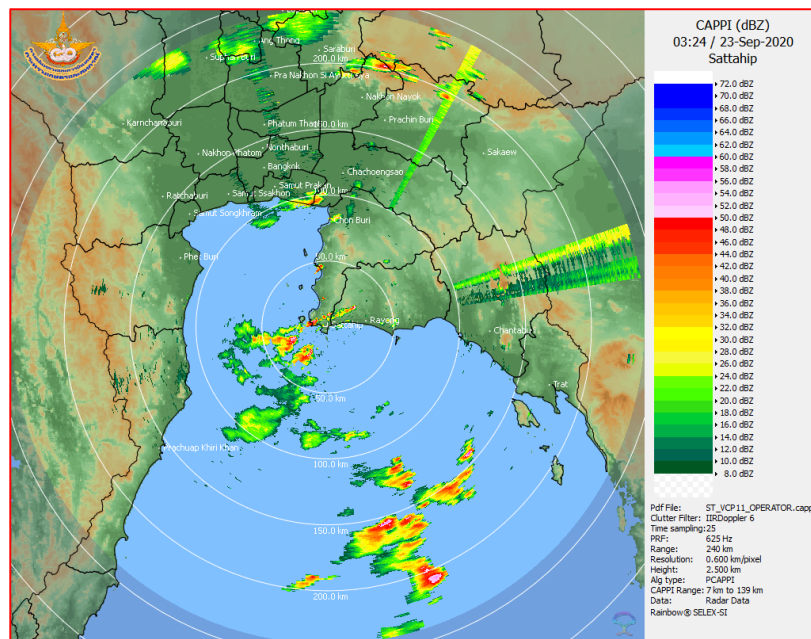
2) สถานการณ์ฝน

จากข้อมูลสถานการณ์ฝนในพื้นที่ลุ่มน้ำบางปะกง-ปราจีนบุรี ของวันที่ 23 กันยายน 2563 จากกรมอุตุนิยมวิทยา สถาบันสารสนเทศทรัพยากรน้ำ (องค์การมหาชน) กรมชลประทาน และกรมทรัพยากรน้ำพบว่า มีฝนตกเล็กน้อยถึงปานกลาง และมีฝนตกหนักในบางพื้นที่ บริเวณจังหวัดนครนายก ฉะเชิงเทรา ปราจีนบุรี และสระแก้ว โดยมีปริมาณฝน 0.8 – 58.1 มม.

ข้อมูลสถานการณ์ฝนในพื้นที่ลุ่มน้ำบางปะกง-ปราจีนบุรี ณ วันที่ 23 กันยายน 2563
(ข้อมูลจากกรมอุตุนิยมวิทยา เวลา 07.00 น.)

ลำดับ	พื้นที่	ปริมาณฝน (มม.)
1	อ.เมือง จ.นครนายก	13.1
2	อ.สนามชัยเขต จ.ฉะเชิงเทรา	5.4
3	อ.บางคล้า จ.ฉะเชิงเทรา	0.8
4	อ.พนมสารคาม จ.ฉะเชิงเทรา	1.5
5	อ.เมือง จ.ปราจีนบุรี	36.6
6	อ.บ้านสร้าง จ.ปราจีนบุรี	6.0
7	อ.นาดี จ.ปราจีนบุรี	50.3
8	อ.ศรีมโหสถ จ.ปราจีนบุรี	7.6
9	อ.เมือง จ.สระแก้ว	58.1

หมายเหตุ “ฟ” คือ ฝนวัดปริมาณไม่ได้ (ต่ำกว่า 0.1 มิลลิเมตร), “*” คือ ไม่ได้รับข้อมูล



ภาพเรดาร์ตรวจอากาศ “สถานีสัตหีบ”
ณ วันที่ 23 กันยายน 2563 เวลา 10.24 น.
(ที่มา : กรมอุตุนิยมวิทยา)

สถานการณ์น้ำฝน

<p>WRF-ROMS (ThaiGeo), 24-Hour Precipitation, Thailand Model (3x3 km) 22-Sep-2020 19:00 to 23-Sep-2020 19:00 (Bangkok Time)</p> <p>Created by HII initial date 22-Sep-2020 19:00 (Bangkok Time)</p>	<p>WRF-ROMS (ThaiGeo), 24-Hour Precipitation, Thailand Model (3x3 km) 23-Sep-2020 19:00 to 24-Sep-2020 19:00 (Bangkok Time)</p> <p>Created by HII initial date 23-Sep-2020 19:00 (Bangkok Time)</p>
<p>แผนที่การคาดการณ์น้ำฝนวันที่ 23 ก.ย. 63</p>	<p>แผนที่การคาดการณ์น้ำฝนวันที่ 24 ก.ย. 63</p>
<p>WRF-ROMS (ThaiGeo), 24-Hour Precipitation, Thailand Model (3x3 km) 24-Sep-2020 19:00 to 25-Sep-2020 19:00 (Bangkok Time)</p> <p>Created by HII initial date 24-Sep-2020 19:00 (Bangkok Time)</p>	<p>WRF-ROMS (ThaiGeo), 24-Hour Precipitation, Southeast Asia Model (9x9 km) 25-Sep-2020 19:00 to 26-Sep-2020 19:00 (Bangkok Time)</p> <p>Created by HII initial date 25-Sep-2020 19:00 (Bangkok Time)</p>
<p>แผนที่การคาดการณ์น้ำฝนวันที่ 25 ก.ย. 63</p>	<p>แผนที่การคาดการณ์น้ำฝนวันที่ 26 ก.ย. 63</p>
<p>WRF-ROMS (ThaiGeo), 24-Hour Precipitation, Southeast Asia Model (9x9 km) 26-Sep-2020 19:00 to 27-Sep-2020 19:00 (Bangkok Time)</p> <p>Created by HII initial date 26-Sep-2020 19:00 (Bangkok Time)</p>	<p>WRF-ROMS (ThaiGeo), 24-Hour Precipitation, Southeast Asia Model (9x9 km) 27-Sep-2020 19:00 to 28-Sep-2020 19:00 (Bangkok Time)</p> <p>Created by HII initial date 27-Sep-2020 19:00 (Bangkok Time)</p>
<p>แผนที่การคาดการณ์น้ำฝนวันที่ 27 ก.ย. 63</p>	<p>แผนที่การคาดการณ์น้ำฝนวันที่ 28 ก.ย. 63</p>
<p>ที่มา : www.thaiwater.net</p>	
<p>ผลการคาดการณ์ปริมาณฝนล่วงหน้า</p>	

3) ข้อมูลปริมาณน้ำในลำน้ำ

สถานการณ์น้ำท่า (19 – 23 ก.ย. 63 ที่มา : กรมชลประทาน เวลา 06.00 น.)

สถานี	อำเภอ	จังหวัด	ลุ่มน้ำ	ระดับ	เสาร์	อาทิตย์	จันทร์	อังคาร	พุธ	แนว โน้ม (เพิ่ม/ ลด)
				ตลิ่ง(ม.)	19	20	21	22	23	
				ความจุ ลำน้ำ (ลบ.ม./ วิ.)	ก.ย.	ก.ย.	ก.ย.	ก.ย.	ก.ย.	
Kgt.19A	เกาะ จันทร์	ชลบุรี	บางปะกง	4.8	1.86	1.66	1.69	1.69	1.67	ลดลง
				83.95	4.45	1.80	2.10	2.10	1.90	
Kgt.30	เทศบาล เมือง	ฉะเชิงเทรา	บางปะกง	1.70	0.67	0.48	-0.20	*	*	*
				น้ำหนุ่น	*	*	*	*	*	
Ny.1B	เมือง	นครนายก	บางปะกง	8.81	8.18	7.43	5.99	5.62	5.44	ลดลง
				246.90	195.60	144.80	66.50	50.80	43.60	
Ny.3	บ้านนา	นครนายก	บางปะกง	6.26	4.19	5.59	4.23	4.15	4.08	ลดลง
				80.10	19.90	56.20	20.70	19.10	17.70	
Ny.4	เมือง	ปราจีนบุรี	บางปะกง	3.34	3.12	2.30	1.80	1.50	1.40	ลดลง
				185.00	162.00	82.00	46.00	30.00	26.00	
Ny.7	เมือง	นครนายก	บางปะกง	6.56	5.25	5.44	5.05	4.92	5.01	เพิ่มขึ้น
				*	*	*	*	*	*	
Kgt.1	เมือง	ปราจีนบุรี	ปราจีนบุรี	4.13	0.61	1.47	2.22	2.57	2.71	เพิ่มขึ้น
				774.00	**	**	**	**	**	
Kgt.3	กบินทร์ บุรี	ปราจีนบุรี	ปราจีนบุรี	10.20	2.49	6.46	7.55	7.66	7.65	ลดลง
				519.00	67.60	302.80	398.50	408.40	399.40	
Kgt.6	ศรีมหา โพธิ์	ปราจีนบุรี	ปราจีนบุรี	7.10	1.39	3.04	4.44	4.88	4.97	เพิ่มขึ้น
				-	*	*	*	*	*	
Kgt.9	เขา ฉกรรจ์	สระแก้ว	ปราจีนบุรี	10.00	4.06	4.04	4.20	4.73	4.34	ลดลง
				483.30	18.10	16.70	27.90	104.00	41.20	
Kgt.10	เมือง	สระแก้ว	ปราจีนบุรี	11.00	6.02	6.00	5.99	6.57	6.29	ลดลง
				300.00	29.40	28.00	27.30	79.00	51.10	
Kgt.13A	กบินทร์ บุรี	ปราจีนบุรี	ปราจีนบุรี	16.17	8.19	9.52	10.46	11.37	11.89	เพิ่มขึ้น
				448.90	42.75	84.70	119.40	157.65	183.50	
Kgt.14	นาดี	ปราจีนบุรี	ปราจีนบุรี	7.06	3.63	4.01	3.38	2.64	2.20	ลดลง
				370.50	62.50	87.70	50.00	22.20	11.00	

หมายเหตุ* ไม่ได้รับข้อมูล

ปริมาณน้ำในลำน้ำในพื้นที่ลุ่มน้ำบางปะกง-ปราจีนบุรี วันที่ 23 กันยายน 2563



สถานีเชิงสะพานฉะเชิงเทรา ต.หน้าเมือง อ.เมือง จ.ฉะเชิงเทรา
(ลุ่มน้ำบางปะกง – แม่น้ำบางปะกง)

4) สรุป

- สถานการณ์น้ำในลุ่มน้ำบางปะกง อยู่ในภาวะปกติ และระดับน้ำในลำน้ำส่วนใหญ่มีแนวโน้มลดลง
- สถานการณ์น้ำในลุ่มน้ำปราจีนบุรี อยู่ในภาวะปกติ และระดับน้ำในลำน้ำส่วนใหญ่มีแนวโน้มลดลง