



รายงานการเฝ้าระวังติดตามสถานการณ์น้ำและความช่วยเหลือ ศูนย์ปฏิบัติการทรัพยากรธรรมชาติและสิ่งแวดล้อม (ด้านทรัพยากรน้ำ) กระทรวงทรัพยากรธรรมชาติและสิ่งแวดล้อม

ศูนย์ป้องกันวิกฤติน้ำ กรมทรัพยากรน้ำ

โทรศัพท์ ๐ ๒๒๗๑ ๖๐๐๐ ต่อ ๖๔๔๕ โทรสาร ๐ ๒๒๗๘ ๖๖๒๙ www.dwr.go.th IDLine: mekhalawoc Email: mekhala@dwr.mail.go.th

ศูนย์เทคโนโลยีสารสนเทศทรัพยากรน้ำบาดาล กรมทรัพยากรน้ำบาดาล

โทรศัพท์ ๐ ๒๖๖๖ ๗๐๙๐ โทรสาร ๐ ๒๖๖๖ ๗๑๐๐ www.dgr.go.th Email: itcenter@dgr.mail.go.th

สำนักงานนโยบายและแผนทรัพยากรธรรมชาติและสิ่งแวดล้อม

โทรศัพท์ ๐ ๒๒๖๕๖๕๐๐ www.onep.go.th Email: webmaster@onep.go.th

รายงานฉบับที่ ๓๙๑/๒๕๖๓

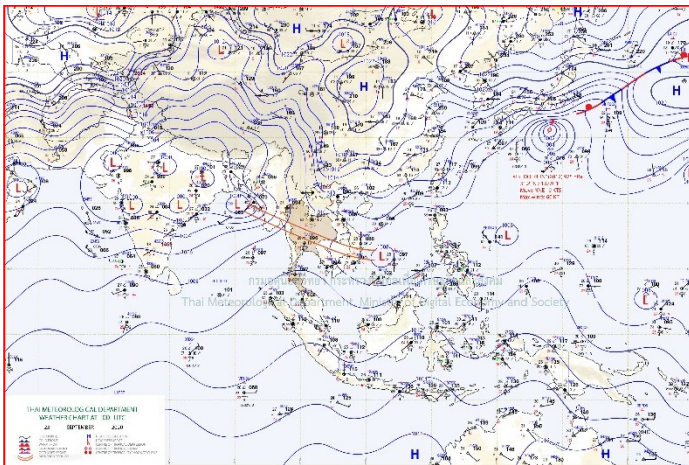
เวลา ๑๕.๐๐ น.

วันที่ ๒๓ กันยายน ๒๕๖๓

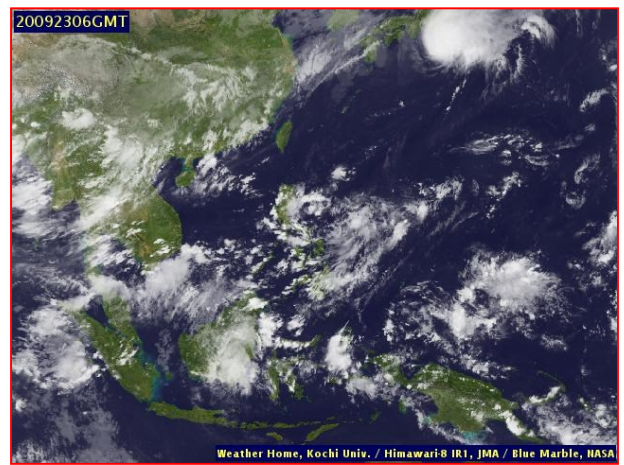
เรียนรมว.ทส. เลขาธิการ รมว.ทส. ที่ปรึกษา รมว.ทส. ปกท.ทส. รอง ปกท.ทส. อทน. อทบ. และหน่วยงานที่เกี่ยวข้อง

๑. สถานะอากาศ เวลา ๑๒.๐๐ น. (กรมอุตุนิยมวิทยา)

พยากรณ์อากาศ ๒๔ ชั่วโมงข้างหน้า บริเวณประเทศไทยมีฝนเพิ่มขึ้น และมีฝนตกหนักบางแห่งบริเวณภาคเหนือตอนล่าง ภาคตะวันออกเฉียงเหนือ ภาคกลางตอนบน ภาคตะวันออก และภาคใต้ตอนล่าง ทั้งนี้ เนื่องจากร่องมรสุมพาดผ่านภาคเหนือตอนล่าง ภาคกลางตอนบน และภาคตะวันออกเฉียงเหนือตอนล่างเข้าสู่หย่อมความกดอากาศต่ำบริเวณทะเลจีนใต้ตอนกลาง ประกอบกับมรสุมตะวันตกเฉียงใต้ยังคงพัดปกคลุมทะเลอันดามัน และภาคใต้

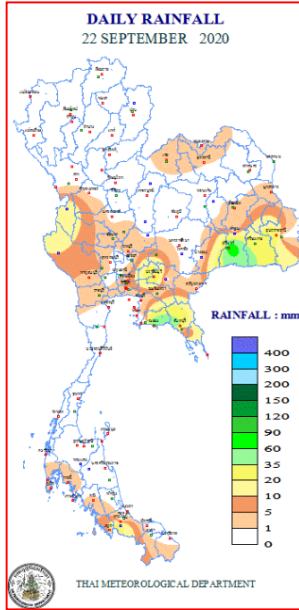


แผนที่อากาศ วันที่ ๒๓ ก.ย. ๒๕๖๓ เวลา ๐๗.๐๐ น.



ภาพถ่ายดาวเทียม วันที่ ๒๓ ก.ย. ๒๕๖๓ เวลา ๑๓.๐๐ น.

๒. ปริมาณฝนสะสม ณ เวลา ๐๗.๐๐น.(เมื่อวาน) - ๐๗.๐๐ น.(วันนี้) (กรมอุตุนิยมวิทยา)



จุดตรวจวัด	ปริมาณฝน (มม.)
จ.สุรินทร์	๙๒.๘
จ.ระยอง	๖๕.๖
จ.ปราจีนบุรี	๓๖.๖
จ.อุบลราชธานี (ศูนย์ฯ)	๓๑.๘
จ.สงขลา (สะเตา)	๓๐.๐
จ.ยโสธร	๒๑.๙
จ.ตาก (อุ้มผาง)	๑๗.๖
จ.บึงกาฬ	๑๐.๔

๓. ปริมาณฝนสะสมของพื้นที่ลาดเชิงเขา ๑๒ ชม. ที่ผ่านมา (กรมทรัพยากรน้ำ)

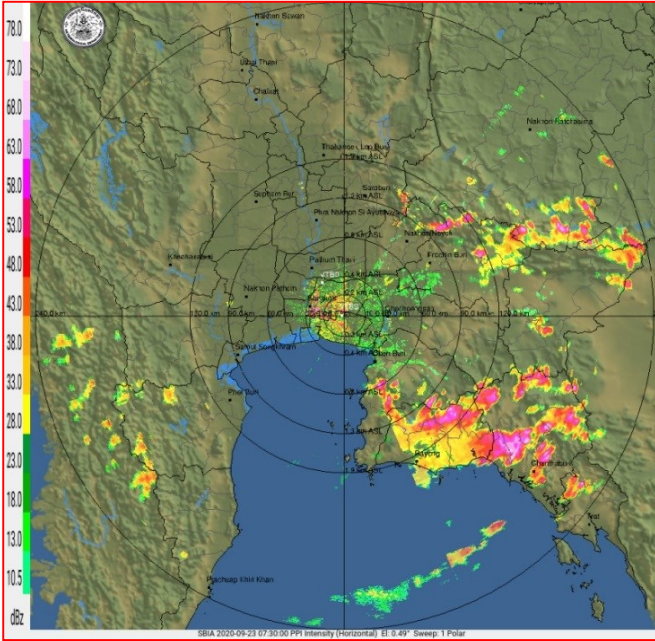
จุดตรวจวัด	ระดับการเตือน	ปริมาณฝน (มม./๑๒ ชม.)
บ้านหนองยายเงิน ต.วังคัน อ.ด่านช้าง จ.สุพรรณบุรี	-	๖๐.๐
บ้านหินโง่งน ต.ห้วยคต อ.ห้วยคต จ.อุทัยธานี	-	๕๖.๐
บ้านหนองใหญ่ ต.หนองปลิง อ.เลาขวัญ จ.กาญจนบุรี	-	๔๔.๐
บ้านหนองโก ต.หนองพันจันทร์ อ.บ้านคา จ.ราชบุรี	-	๓๘.๕
บ้านหนองธง ต.หนองพันจันทร์ อ.บ้านคา จ.ราชบุรี	-	๓๔.๐
บ้านวังโหรา ต.องค์พระ อ.ด่านช้าง จ.สุพรรณบุรี	-	๓๓.๕
บ้านนาทุ่งเชือก ต.ห้วยแห้ง อ.บ้านไร่ จ.อุทัยธานี	-	๓๑.๐
บ้านบึงเหนือ ต.บ้านคา อ.บ้านคา จ.ราชบุรี	-	๒๕.๕
บ้านบางหยด ต.อิปัน อ.พระแสง จ.สุราษฎร์ธานี	-	๒๔.๕
บ้านนาป่าแปก ต.หมอกจำแป้ อ.เมืองแม่ฮ่องสอน จ.แม่ฮ่องสอน	-	๑๙.๕
บ้านสวนพริก ต.ตากแดด อ.เมืองพังงา จ.พังงา	-	๑๙.๐
ที่ทำการหน่วยพิทักษ์อุทยานแห่งชาติ ที่ ลป.๔ (น้ำตกโตนไทร) ต.ท้ายเหมือง อ.ท้ายเหมือง จ.พังงา	-	๑๗.๕
บ้านท่าเตื่อ ต.นิคมกระเสียว อ.ด่านช้าง จ.สุพรรณบุรี	-	๑๗.๐
บ้านบึงหล่ม ต.หนองปลิง อ.เลาขวัญ จ.กาญจนบุรี	-	๑๕.๕
บ้านพุพรหม ต.หนองกุ่ม อ.บ่อพลอย จ.กาญจนบุรี	-	๑๕.๐

๔. ค่าความชื้นในดิน (กรมทรัพยากรน้ำ/คณะกรรมการแม่น้ำโขง)

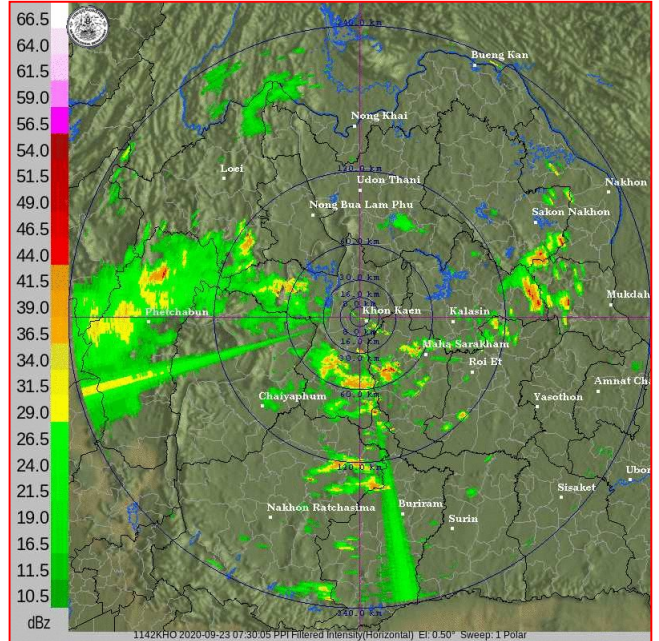
ภูมิภาค	ความชื้นในดิน [-] ๑ ก.ย. ๖๓	ความชื้นในดิน [-] ๒๓ ก.ย. ๖๓	แนวโน้ม
เหนือ	๒๐-๔๐	๔๐-๖๐	เพิ่มขึ้น
กลาง	๖๐-๘๐	๖๐-๘๐	ทรงตัว
ตะวันออกเฉียงเหนือ	๔๐-๖๐	๘๐-๑๐๐	เพิ่มขึ้น
ตะวันออก	๔๐-๖๐	๖๐-๘๐	เพิ่มขึ้น
ตะวันตก	๒๐-๔๐	๖๐-๘๐	เพิ่มขึ้น
ใต้	๔๐-๖๐	๖๐-๘๐	เพิ่มขึ้น

หมายเหตุ : ความชื้นในดิน ๐ หมายถึง ดินที่แห้งสนิท และ ๑๐๐ หมายถึง ดินที่อิ่มน้ำ

๕. เรดาร์ตรวจอากาศ ณ วันที่ ๒๓ กันยายน ๒๕๖๓ (กรมอุตุนิยมวิทยา)



สถานีสุวรรณภูมิ เวลา ๑๔.๓๐ น.



สถานีขอนแก่น เวลา ๑๔.๓๐ น.

จากเรดาร์ตรวจอากาศจะพบว่ามียกลุ่มเมฆฝนกระจายทั่วพื้นที่ทุกภาคของประเทศไทย

๖. สถานการณ์น้ำในแหล่งเก็บกักน้ำ ณ วันที่ ๒๓ กันยายน ๒๕๖๓ (กรมชลประทาน กรมทรัพยากรน้ำ และสทช.)

๖.๑ สถานการณ์น้ำในอ่างเก็บน้ำขนาดใหญ่ปริมาตรน้ำในอ่างฯ ๓๕,๙๘๗ ล้าน ลบ.ม. คิดเป็นร้อยละ ๕๑ (ปริมาตรน้ำใช้การได้ ๑๒,๕๑๕ ล้าน ลบ.ม. คิดเป็นร้อยละ ๒๖) ปริมาตรน้ำในอ่างฯ เทียบกับปี ๒๕๖๒ (๔๗,๒๗๗ ล้าน ลบ.ม. คิดเป็นร้อยละ ๖๓) น้อยกว่าปี ๒๕๖๒ จำนวน ๑๑,๒๙๐ ล้าน ลบ.ม. ปริมาณน้ำไหลลงอ่างฯ จำนวน ๒๘๘.๐๘ ล้าน ลบ.ม. ปริมาณน้ำระบาย จำนวน ๕๐.๖๙ ล้าน ลบ.ม. สามารถรับน้ำได้อีก ๓๔,๙๓๙ ล้าน ลบ.ม.

อ่างเก็บน้ำ	ปริมาตรน้ำในอ่าง		ปริมาตรน้ำใช้การได้		ปริมาตรน้ำไหลลงอ่าง		ปริมาตรน้ำระบาย		ปริมาตรน้ำรับได้อีก (ล้าน ม. ^๓) (ความจุที่รณ.- ปริมาตรน้ำปัจจุบัน)
	ปริมาตร (ล้าน ม. ^๓)	% น้ำเก็บกัก	ปริมาตร (ล้าน ม. ^๓)	% น้ำใช้การ	วันนี้ (ล้าน ม. ^๓)	เมื่อวาน (ล้าน ม. ^๓)	วันนี้ (ล้าน ม. ^๓)	เมื่อวาน (ล้าน ม. ^๓)	
๑.ภูมิพล	๔,๗๔๐	๓๕	๙๔๐	๑๐	๔๗.๗๙	๔๔.๗๓	๒.๐๐	๒.๐๐	๘,๗๒๒
๒.สิริกิติ์	๕,๔๐๖	๕๗	๒,๕๕๖	๓๘	๕๔.๕๙	๖๖.๐๗	๔.๙๓	๔.๙๙	๕,๑๐๒
๓.จุฬารัตน์	๙๑	๕๖	๕๔	๔๓	๒.๗๒	๒.๔๕	๐.๐๕	๐.๐๐	๙๐
๔.อุบลรัตน์	๕๑๐	๒๑	-๗๑	-๔	๑๕.๐๓	๙.๓๖	๐.๓๐	๐.๓๐	๔,๑๓๐
๕.ลำปาว	๗๘๒	๔๐	๖๘๒	๓๖	๑.๗๕	๘.๘๐	๑.๑๕	๑.๑๕	๑,๖๖๘
๖.สิรินธร	๑,๔๙๑	๗๖	๖๕๙	๕๘	๑๒.๙๑	๒๐.๐๘	๐.๐๐	๐.๐๐	๔๗๕
๗.ป่าสักชลสิทธิ์	๑๙๓	๒๐	๑๙๐	๒๐	๓๗.๑๕	๓๔.๐๑	๐.๐๐	๐.๐๐	๗๖๗
๘.ศรีนครินทร์	๑๑,๙๘๖	๖๘	๑,๗๒๑	๒๓	๒๕.๘๙	๓๙.๙๕	๙.๙๕	๑๐.๐๒	๖,๗๘๔
๙.วชิราลงกรณ์	๔,๐๙๑	๔๖	๑,๐๗๙	๑๘	๒๘.๐๔	๓๕.๐๒	๗.๙๙	๗.๙๕	๖,๙๐๙
๑๐.ขุนด่านปราการชล	๑๘๑	๘๑	๑๗๖	๘๐	๓.๒๓	๔.๓๖	๐.๐๕	๐.๐๕	๔๔
๑๑.รัชชประภา	๓,๐๓๒	๕๔	๑,๖๘๑	๓๙	๑๐.๑๑	๑๔.๒๖	๔.๘๒	๒.๗๔	๓,๑๑๒
๑๒.บางบาล	๑,๐๐๘	๖๙	๗๓๑	๖๒	๑๗.๐๖	๖.๘๘	๑๒.๐๒	๑๒.๑๑	๕๘๒

๖.๒ อ่างเก็บน้ำขนาดกลาง ๔๑๒ แห่ง มีปริมาณน้ำ ๒,๗๒๑ ล้าน ลบ.ม. (๕๓%) ปริมาณน้ำใช้การ ๒,๓๓๖ ล้าน ลบ.ม. (๔๙%)

๖.๓ แหล่งน้ำธรรมชาติขนาดใหญ่ ๖ แห่ง มีปริมาณน้ำรวม ๒๓๘.๐๐ ล้าน ลบ.ม. (๔๓%)

๖.๔ แหล่งน้ำในพื้นที่นอกเขตชลประทาน ๑๐๒,๐๙๙ แห่ง มีปริมาณน้ำรวม ๔,๖๐๑ ล้าน ลบ.ม.

๖.๕ อ่างเก็บน้ำขนาดกลางนอกเขตชลประทาน ๖๕ แห่ง ภายใต้งการดูแลของกรมทรัพยากรน้ำ ปริมาณน้ำปัจจุบัน ๑๒๖.๒๓ ล้าน ลบ.ม.

๗. สถานการณ์น้ำในประเทศ ณ วันที่ ๒๐ - ๒๓ กันยายน ๒๕๖๓ (กรมชลประทาน)

สถานี	แม่น้ำ	อำเภอ	จังหวัด	ระดับ ตลิ่ง (ม.รทก.)	ระดับน้ำ (ม.รทก.)				แนวโน้ม	เปรียบ เทียบ ระดับตลิ่ง
					อาทิตย์	จันทร์	อังคาร	พุธ		
					๒๐ ก.ย.	๒๑ ก.ย.	๒๒ ก.ย.	๒๓ ก.ย.		
P.๑	ปิง	เมือง	เชียงใหม่	๓.๗๐	๑.๔๑	๑.๗๐	๑.๖๘	๑.๕๑	ลดลง	-๒.๑๙
W.๑C	วัง	เมือง	ลำปาง	๕.๒๐	-๐.๒๙	-๐.๑๓	-๐.๑๕	-๐.๒๖	ลดลง	-๕.๕๖
Y.๑๖	ยม	บางระกำ	พิษณุโลก	๗.๓๐	๔.๖๙	๔.๘๑	๔.๘๘	๔.๘๗	ลดลง	-๒.๔๓
N.๗A	น่าน	เมือง	พิจิตร	๙.๘๗	๒.๗๑	๒.๒๙	๒.๓๑	๑.๙๐	ลดลง	-๗.๙๗
C.๒	เจ้าพระยา	เมือง	นครสวรรค์	๒๖.๒๐	๑๘.๑๖	๑๘.๔๗	๑๙.๐๗	๑๙.๑๗	เพิ่มขึ้น	-๗.๐๓
C.๑๓	เจ้าพระยา	สรรพยา	ชัยนาท	๑๖.๓๔	๕.๒๕	๕.๒๕	๕.๕๐	๕.๘๔	เพิ่มขึ้น	-๑๐.๕๐
M.๖A	มูล	สตึก	บุรีรัมย์	๖.๐๐	๐.๒๖	๐.๔๔	๐.๔๐	๐.๓๘	ลดลง	-๕.๖๒
M.๗	มูล	เมือง	อุบลราชธานี	๗.๐๐	๔.๖๗	๔.๗๘	๔.๖๘	๔.๗๒	เพิ่มขึ้น	-๒.๒๘
M.๑๙๑	ลำตะคอง	เมือง	นครราชสีมา	๓.๐๐	๑.๘๓	๒.๑๓	๒.๓๐	๒.๒๙	ลดลง	-๐.๗๑
M.๖๙	ลำเซบก	ตระการพืชผล	อุบลราชธานี	๗.๓๐	๖.๕๗	๖.๒๖	๕.๘๘	๕.๘๓	ลดลง	-๑.๔๗
X.๖๔	คลองท่าแซะ	ท่าแซะ	ชุมพร	๑๗.๑๓	๑๒.๓๘	๑๓.๒๘	๑๐.๖๘	๑๐.๒๒	ลดลง	-๖.๙๑
X.๑๔๙	คลองกลาย	นบพิตำ	นครศรีธรรมราช	๓๓.๙๖	๒๘.๔๒	๒๘.๓๙	๒๘.๓๘	๒๘.๓๖	ลดลง	-๕.๖
X.๒๗๔	แม่น้ำโก-ลก	แว้ง	นราธิวาส	๒๔.๑๘	๑๙.๓๐	๑๙.๑๖	๑๘.๙๐	๑๘.๘๒	ลดลง	-๕.๓๖
X.๓๗A	แม่น้ำตาปี	พระแสง	สุราษฎร์ธานี	๑๑.๗๐	๘.๙๙	๙.๐๘	๙.๐๒	๘.๗๐	ลดลง	-๓.๐๐

*** ยังไม่ได้รับรายงาน

๘. สถานการณ์น้ำในพื้นที่ลุ่มน้ำโขง ณ วันที่ ๒๓ กันยายน ๒๕๖๓ (คณะกรรมการแม่โขง)

สถานี	ระดับ อ้างอิง (ม.รทก.)	ระดับ ตลิ่ง (ม.)	ระดับน้ำ (ม.)					เปรียบเทียบ ระดับ ตลิ่ง (ม.)	ผลต่างของระดับน้ำ (ม.)		แนวโน้ม
			๑๙ ก.ย.	๒๐ ก.ย.	๒๑ ก.ย.	๒๒ ก.ย.	๒๓ ก.ย.		๓ วัน ย้อนหลัง	๕ วัน ย้อนหลัง	
			อ.เชียงแสน จ.เชียงราย	๓๕๗.๑๑๐	๑๒.๘๐	๓.๔๔	๓.๔๓		๓.๒๙	๓.๓๑	
อ.เชียงคาน จ.เลย	๑๙๔.๑๑๘	๑๖.๐๐	๗.๗๖	๗.๙๔	๘.๕๐	๘.๙๐	๘.๓๖	-๗.๖๔	-๐.๑๔	๐.๖๐	ลดลง
อ.เมือง จ.หนองคาย	๑๕๓.๖๔๘	๑๒.๒๐	๔.๙๔	๕.๐๘	๕.๔๗	๖.๐๘	๖.๔๔	-๕.๗๖	๐.๙๗	๑.๕๐	เพิ่มขึ้น
อ.เมือง จ.นครพนม	๑๓๒.๖๘๐	๑๒.๐๐	๕.๐๓	๕.๐๘	๕.๓๘	๕.๗๗	๖.๐๒	-๕.๙๘	๐.๖๔	๐.๙๙	เพิ่มขึ้น
อ.เมือง จ.มุกดาหาร	๑๒๔.๒๑๙	๑๒.๕๐	๔.๙๕	๕.๐๒	๕.๒๐	๕.๕๒	๕.๗๘	-๖.๗๒	๐.๕๘	๐.๘๓	เพิ่มขึ้น
อ.โขงเจียม จ.อุบลราชธานี	๘๙.๐๓๐	๑๔.๕๐	๖.๙๘	๗.๔๘	๗.๕๙	๗.๓๗	๗.๔๔	-๗.๐๖	-๐.๑๕	๐.๔๖	เพิ่มขึ้น

*** ไม่มีสถานการณ์

๙. สถานการณ์เตือนภัย Early Warning ณ วันที่ ๒๓ กันยายน ๒๕๖๓ (กรมทรัพยากรน้ำ)

[เวลา ๐๘.๐๐ น. - ๑๕.๐๐ น. (วันนี้)]

การแจ้งเตือน	สถานี	การแจ้งเตือน
เตือนสีแดง (อพยพ)	-	-
เตือนสีเหลือง (เตือนภัย)	-	-
เตือนสีเขียว (เฝ้าระวัง)	-	-

*** ไม่มีสถานการณ์

๑๐. พื้นที่ติดตามและเฝ้าระวังสถานการณ์ธรณีพิบัติภัย ณ วันที่ ๒๓ กันยายน ๒๕๖๓ (กรมทรัพยากรธรณี)

เนื่องจากในพื้นที่เสี่ยงดินถล่มมีฝนตกต่อเนื่องในพื้นที่ภาคเหนือ ภาคตะวันออกเฉียงเหนือ และภาคตะวันออก จึงได้ทำการเฝ้าระวังและติดตามสถานการณ์พิบัติภัยดินถล่มและน้ำป่าไหลหลากเป็นพิเศษ และจะทำการแจ้งอาสาสมัครเครือข่ายในพื้นที่เสี่ยงภัยต่อไป

๑๑. เหตุการณ์วิกฤตน้ำปัจจุบัน ณ วันที่ ๒๓ กันยายน ๒๕๖๓ [เวลา ๐๘.๐๐ น.- ๑๕.๐๐ น. (วันนี้)]

ไม่มีสถานการณ์

๑๒. สถานการณ์ภาวะน้ำท่วม และสถานการณ์ฝนแล้ง/ฝนทิ้งช่วง ณ วันที่ ๒๓ กันยายน ๒๕๖๓ (ปก.)

จากอิทธิพลของพายุ “โนอึล” ประกอบกับมรสุมตะวันตกเฉียงใต้ที่ปกคลุมทะเลอันดามัน ประเทศไทย ส่งผลทำให้เกิดสถานการณ์น้ำท่วมฉับพลัน น้ำไหลหลาก วาตภัย และดินสไลด์ ตั้งแต่วันที่ ๑๘ ก.ย. ๖๓ – ปัจจุบัน จำนวน ๓๑ จังหวัด (ลำปาง แพร่ ลำพูน ตาก กำแพงเพชร เพชรบูรณ์พิจิตร เลย อุตรธานี ขอนแก่น ชัยภูมิมุกดาหาร อุบลราชธานี ร้อยเอ็ด มหาสารคาม สุรินทร์บุรีรัมย์ศรีสะเกษ นครราชสีมา ลพบุรี สิงห์บุรี ปราจีนบุรี จันทบุรี ตราด ชุมพร ระนอง พังงา ภูเก็ต กระบี่ ตรัง สตูล) ๑๓๕ อำเภอ ๒๙๐ ตำบล ๖๔๐ หมู่บ้าน ๔ เขตเทศบาล ประชาชนได้รับผลกระทบ ๒๗,๖๕๘ ครัวเรือน มีผู้เสียชีวิต ๑ ราย (จ.ระนอง ชาย ๑ ราย สาเหตุต้นไม้ล้มทับขณะพักในศาลาวัด มูลนิธิราชประชานุเคราะห์ฯ มองเงินช่วยเหลือ ๑๐,๐๐๐ บาท และ สนง.ปก.จ.มอบเงินช่วยเหลือตามระเบียบเงินอุดหนุนราชการฯ ๕๐,๐๐๐ บาท) และผู้บาดเจ็บ ๒ ราย (จ.เพชรบูรณ์ สาเหตุต้นไม้ล้มทับ)

๑. สถานการณ์น้ำท่วมฉับพลัน และน้ำไหลหลาก

มีพื้นที่ได้รับผลกระทบ ๒๔ จังหวัด (ลำปาง แพร่ ลำพูน ตาก กำแพงเพชร เพชรบูรณ์ พิจิตร เลย ขอนแก่น ชัยภูมิ มุกดาหาร อุบลราชธานี สุรินทร์ บุรีรัมย์ ศรีสะเกษ นครราชสีมา ลพบุรี สิงห์บุรี ปราจีนบุรี จันทบุรี ตราด ชุมพร ระนอง และ พังงา) ๙๑ อำเภอ ๑๗๘ ตำบล ๔๔๖ หมู่บ้าน ๗ เขตเทศบาล ประชาชนได้รับผลกระทบ ๒๖,๙๑๒ ครัวเรือน ไม่มีผู้บาดเจ็บ และเสียชีวิต

จังหวัด	วันเกิดเหตุ	จำนวน			รายชื่ออำเภอ	ความเสียหาย		
		อำเภอ	ตำบล	หมู่บ้าน		ครัวเรือน	เสียชีวิต	บาดเจ็บ
ภาคเหนือ รวม ๗ จังหวัด ๑๔ อำเภอ ๒๕ ตำบล ๕๖ หมู่บ้าน ประชาชนได้รับผลกระทบ ๒๔๐ ครัวเรือน								
๑. ลำปาง	๒๐ ก.ย. ๖๓	๓	๔	๑๑	เถิน เมืองปาน เสริมงาน	-	-	-
๒. แพร่	๒๑ ก.ย. ๖๓	๒	๕	๒๓	เมืองฯ สูงเม่น	๑๑๐	-	-
๓. ลำพูน	๒๐ ก.ย. ๖๓	๑	๑	๑	ทุ่งหัวช้าง	-	-	-
๔. ตาก	๑๙ ก.ย. ๖๓	๒	๒	๓	อุ้มผาง พบพระ	๓๕	-	-
๕. กำแพงเพชร	๑๘ ก.ย. ๖๓	๑	๓	๖	ขามเฒ่าลี้กษบุรี	๕๘	-	-
๖. เพชรบูรณ์	๑๘ ก.ย. ๖๓	๓	๘	๑๐	บึงสามพัน ศรีเทพ วิเชียรบุรี	๓๗	-	-
๗. พิจิตร	๒๐ ก.ย. ๖๓	๒	๒	๒	ทับคล้อ ดงเจริญ	-	-	-
ภาคตะวันออกเฉียงเหนือ รวม ๙ จังหวัด ๒๒ อำเภอ ๑๑๙ ตำบล ๓๑๑ หมู่บ้าน ๕ เขตเทศบาล ประชาชนได้รับผลกระทบ ๒๖,๑๘๓ ครัวเรือน								
๘. เลย	๒๐ ก.ย. ๖๓	๑	๑	๒	ภูกระดึง	๒๓	-	-
๙. ขอนแก่น	๑๘ ก.ย. ๖๓	๕	๕	๘	บ้านไผ่ โนนศิลา หนองสองห้อง มัญจาคีรี ภูผาม่าน	๓	-	-
๑๐. ชัยภูมิ	๑๘ ก.ย. ๖๓	๙	๑๘	๔๗	คอนสาร เกษตรสมบูรณ์ บ้านเขว้า หนองบัวระเหว เมืองฯ เนินสง่า บำเหน็จณรงค์ จัตุรัส	๕๒	-	-
๑๑. มุกดาหาร	๑๘ ก.ย. ๖๓	๑	๑	๑	เมืองฯ	๑	-	-
๑๒. อุบลราชธานี	๑๘ ก.ย. ๖๓	๘	๑๓	๒๔	เมืองฯ วารินชำราบ สิริธร เดชอุดม โขงเจียม พิบูลมังสาหาร ตระการพืชผล นาเยี่ย	๓๑	-	-
๑๓. สุรินทร์	๑๘ ก.ย. ๖๓	๔	๕	๕	ปราสาท เมืองฯ สังขะ พนมดงรัก	๘๐	-	-
๑๔. บุรีรัมย์	๑๙ ก.ย. ๖๓	๙	๑๓	๒๒	แคนดง เมืองฯ คูเมือง ประโคนชัย ปะคำ นางรอง บ้าน	๗๙๐	-	-

					ด้าน บ้านกรวด เฉลิมพระเกียรติ			
๑๕. ศรีสะเกษ	๑๘ ก.ย. ๖๓	๗	๙	๑๐	เมืองฯ โพธิ์ศรีสุวรรณ ไพรบึง กันทรารมย์ ปรารังคู้ อุทุมพรพิสัย ศรีรัตนะ	-	-	-
	๒๒ ก.ย. ๖๓	๑	๑	๒	ขุนหาญ	๓๐	-	-
๑๖. นครราชสีมา	๑๘ ก.ย. ๖๓	๑๗	๕๓	๑๙๐	ปากช่อง เทพารักษ์ เฉลิมพระเกียรติ ชุมพวง ห้วยแถลง โชคชัย เมืองฯ พิมาย บัวใหญ่ ประทาย ลำทะเมนชัย โนนสูง ขามสะแกแสง ปักธงชัย สีคิ้ว จักราช ด้าน	๒๕,๑๗๓	-	-
					ขุนทด			
ภาคกลาง รวม ๒ จังหวัด ๖ อำเภอ ๒๑ ตำบล ๔๗ หมู่บ้าน ๑ เขตเทศบาล								
๑๗. ลพบุรี	๑๘ ก.ย. ๖๓	๕	๒๐	๔๖	ชัยบาดาล สระโบสถ์ ลำสนธิ โคกสำโรง โคกเจริญ	-	-	-
๑๘. สิงห์บุรี	๒๑ ก.ย. ๖๓	๑	๑	๑	เมืองฯ	-	-	-
ภาคตะวันออก รวม ๓ จังหวัด ๓ อำเภอ ๕ ตำบล ๑๒ หมู่บ้าน ประชาชนได้รับผลกระทบ ๙๑ครัวเรือน								
๑๙. ปราจีนบุรี	๑๙ ก.ย. ๖๓	๑	๒	๓	ประจันตคาม	๖๐	-	-
๒๐. จันทบุรี	๑๘ ก.ย. ๖๓	๑	๒	๗	ขลุง	๑๗	-	-
๒๑. ตราด	๑๘ ก.ย. ๖๓	๑	๑	๒	เกาะช้าง	๑๔	-	-
ภาคใต้ รวม ๓ จังหวัด ๖ อำเภอ ๘ ตำบล ๒๐ หมู่บ้าน ประชาชนได้รับผลกระทบ ๓๙๘ หลัง								
๒๒. ชุมพร	๑๘ ก.ย. ๖๓	๑	๑	๘	เมืองฯ	๓๙๐	-	-
๒๓. ระนอง	๑๘ ก.ย. ๖๓	๒	๔	๘	เมืองฯ กระบุรี	-	-	-
๒๔. พังงา	๑๘ ก.ย. ๖๓	๓	๓	๔	เมืองฯ ตะกั่วป่า ท้ายเหมือง	๘	-	-

๒. ดินสไลด์ มีพื้นที่ได้รับผลกระทบ ๒ จังหวัด ๓ อำเภอ ๓ ตำบล ๓ หมู่บ้าน มีผู้เสียชีวิต ๑ ราย (ชาย ๑ ราย สาเหตุต้นไม้ล้มทับขณะพักในศาลาวัด) ไม่มีผู้ได้รับบาดเจ็บ ดังนี้

จังหวัด	วันเกิดเหตุ	จำนวน			รายชื่ออำเภอ	ความเสียหาย		
		อำเภอ	ตำบล	หมู่บ้าน		ครัวเรือน	เสียชีวิต	บาดเจ็บ
ภาคเหนือ รวม ๑ จังหวัด ๑ อำเภอ ๑ ตำบล ๑ หมู่บ้าน								
๑. แพร่	๒๑ ก.ย. ๖๓	๑	๑	๑	เมืองฯ	-	-	-
ภาคใต้ รวม ๑ จังหวัด ๒ อำเภอ ๒ ตำบล ๒ หมู่บ้าน								
๒. ระนอง	๑๘ ก.ย. ๖๓	๑	๑	๑	กระบุรี	-	-	-
	๒๐ ก.ย. ๖๓	๑	๑	๑	เมืองฯ	-	๑	-

๑๓. การคาดหมายลักษณะอากาศ ๗ วันข้างหน้า (ระหว่างวันที่ ๒๓ - ๒๙ กันยายน ๒๕๖๓)

ในช่วงวันที่ ๒๓ - ๒๖ กันยายน ๒๕๖๓ ร่องมรสุมพาดผ่านภาคเหนือตอนล่าง ภาคกลางตอนบน และภาคตะวันออกเฉียงเหนือตอนล่าง เข้าสู่หย่อมความกดอากาศต่ำบริเวณทะเลจีนใต้ ทำให้ประเทศไทยตอนบนมีฝนเพิ่มขึ้น และมีฝนตกหนักบางแห่ง สำหรับมรสุมตะวันตกเฉียงใต้ที่พัดปกคลุมทะเลอันดามัน ภาคใต้ และอ่าวไทย ทำให้ภาคใต้มีฝนตกหนักบางแห่ง

ส่วนในช่วงวันที่ ๒๗ - ๒๙ กันยายน ๒๕๖๓ ร่องมรสุมยังคงพาดผ่านภาคเหนือตอนล่าง ภาคกลาง และภาคตะวันออกเฉียงเหนือ สำหรับมรสุมตะวันตกเฉียงใต้ที่พัดปกคลุมทะเลอันดามัน ประเทศไทย และอ่าวไทยจะมีกำลังค่อนข้างแรง ในขณะที่มีหย่อมความกดอากาศต่ำจะเคลื่อนตัวผ่านภาคตะวันออกเฉียงเหนือตอนล่าง ภาคตะวันออก ภาคกลางตอนล่าง และภาคใต้ตอนบน รวมทั้งกรุงเทพมหานครและปริมณฑล ทำให้ประเทศไทยยังคงมีฝนตกต่อเนื่อง และมีฝนตกหนักถึงหนักมากบางแห่ง สำหรับคลื่นลมบริเวณทะเลอันดามัน และอ่าวไทยจะมีกำลังแรงขึ้น โดยทะเลอันดามันมีคลื่นสูงประมาณ ๒ เมตร

บริเวณที่มีฝนฟ้าคะนองคลื่นสูงมากกว่า ๒ เมตร ส่วนบริเวณอ่าวไทยคลื่นสูง ๑-๒ เมตร บริเวณที่มีฝนฟ้าคะนองคลื่นสูงประมาณ ๒ เมตร

๑๔. ความช่วยเหลืออุทกภัยสะสมของกรมทรัพยากรน้ำ

ความช่วยเหลือในพื้นที่ประสบปัญหาอุทกภัย ตั้งแต่วันที่ ๑ สิงหาคม - ๑๗ กันยายน ๒๕๖๓

หน่วยงาน	จังหวัด	ปริมาณการ สูบน้ำ (ลบ.ม.)	ปริมาณการ แจกจ่ายน้ำ สะอาด (ลิตร)	น้ำดื่มบรรจุ ขวด (ขวด)	ประโยชน์ที่ได้รับ		
					อุปโภค-บริโภค		พื้นที่เกษตร (ไร่)
					ครัวเรือน	ประชากร	
ภาค ๑	เชียงราย	๔๘๐	-	๑,๒๐๐	-	-	๓๓,๑๕๐
	ลำปาง	๑,๔๔๐	๔๘,๐๐๐	๕,๔๐๐	๑,๗๘๕	๒,๔๙๑	๕,๐๐๐
ภาค ๓	เลย	-	๑๒,๐๐๐	๔,๗๖๘	๙๘๒	๓,๗๙๑	๕๐๐
	อุดรธานี	๑๒๔,๕๐๐	-	๑,๐๐๐	๑,๔๔๕	๓๐,๑๓๒	-
	บึงกาฬ	๒๔,๐๐๐	-	-	-	-	-
ภาค ๕	ศรีสะเกษ	-	-	๓๖๐	-	-	-
ภาค ๗	ราชบุรี	๓๗๑,๕๒๐	-	-	๑,๕๙๗	๔,๓๘๐	๒,๘๑๐
ภาค ๘	นครศรีธรรมราช	๒๓๓,๒๘๐	-	-	-	-	-
ภาค ๙	พิษณุโลก	๕,๗๖๐	-	-	-	๗๐๐	-
	น่าน	๒๖,๔๐๐	-	๒,๔๐๐	๖๒๐	๑,๘๖๐	๒,๕๐๐
	สุโขทัย	-	-	๓,๖๐๐	-	-	-
ภาค ๑๐	ชุมพร	๘๐๐	-	-	๓๕	๑๒๐	-
	ภูเก็ต	๘,๐๐๐	-	-	๙๘๐	๔,๒๒๕	-
	สุราษฎร์ธานี	๓,๒๐๐	-	-	๑,๒๐๐	๕,๐๕๐	-
ภาค ๑๑	อุบลราชธานี	-	๙๖,๐๐๐	๓๖๐	-	-	-
	๑๕ จังหวัด	๗๙๙,๓๘๐	๑๕๖,๐๐๐	๑๙,๐๘๘	๘,๖๔๔	๕๒,๗๔๙	๔๓,๙๖๐


รายงานการให้ความช่วยเหลือสถานการณ์ อุทกภัย


ศูนย์ช่วยเหลือประชาชนในสถานการณ์อุทกภัย

สรุปรายงาน : ณ วันที่ 18 กันยายน 2563

แจกจ่ายน้ำอุปโภคบริโภค ปัจจุบัน **4,000** ลิตร
 สะสม **73,900** ลิตร

น้ำอุปโภค		น้ำบริโภค	
ปัจจุบัน	0 ลิตร	ปัจจุบัน	4,000 ลิตร
สะสม	26,300 ลิตร	สะสม	47,600 ลิตร

ประชาชน ได้รับประโยชน์	ปัจจุบัน	415	คน
	สะสม	6,926	คน

ครัวเรือน ได้รับประโยชน์	ปัจจุบัน	90	ครัวเรือน
	สะสม	2,888	ครัวเรือน

สถานที่ให้การช่วยเหลือปัจจุบัน



วันที่	สทบ.เขต	สถานที่	การให้ความช่วยเหลือ	ประชาชน ได้รับประโยชน์
9 ก.ย. 63	1 (ลำปาง)	บ้านพนาสวรรค์ และ บ้านอาตี๋ ม.13 ต.แม่ยาว อ.เมือง จ.เชียงราย	แจกจ่ายน้ำดื่ม จำนวน 4,000 ลิตร	จำนวน 415 คน 90 ครัวเรือน



จัดทำโดย กลุ่มภูมิสารสนเทศ ศูนย์เทคโนโลยีสารสนเทศทรัพยากรน้ำบาดาล

