

รายงานสถานการณ์น้ำลุ่มน้ำบางปะกง-ปราจีนบุรี

วันที่ 24 กันยายน 2563

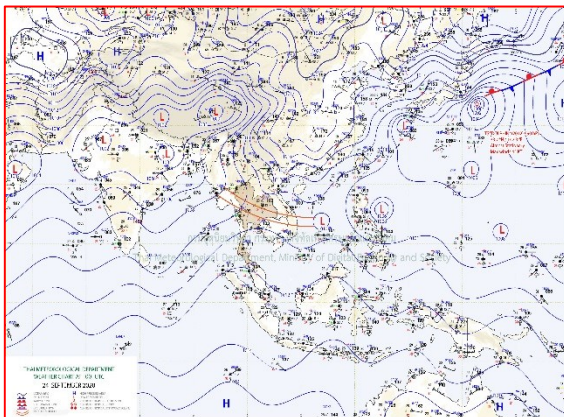
1) สภาพภูมิอากาศ (ที่มา : กรมอุตุนิยมวิทยา)

ลักษณะอากาศทั่วไป

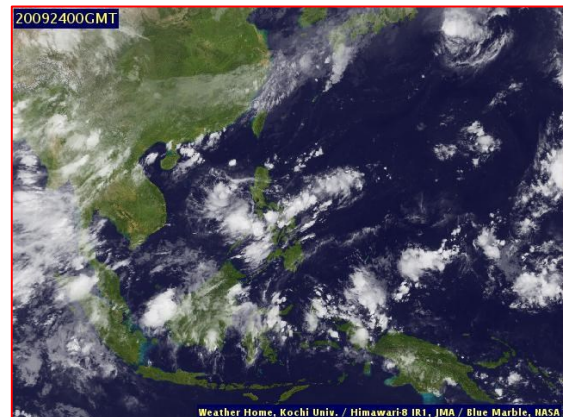
พยากรณ์อากาศ 24 ชั่วโมงข้างหน้า บริเวณประเทศไทยมีฝนเพิ่มขึ้น และมีฝนตกหนักบางแห่งบริเวณภาคเหนือ ภาคตะวันออกเฉียงเหนือ ภาคกลาง ภาคตะวันออก และภาคใต้ ทั้งนี้ เนื่องจากร่องมรสุมพาดผ่านภาคเหนือตอนล่าง ภาคกลางตอนบน และภาคตะวันออกเฉียงเหนือตอนล่างเข้าสู่หย่อมความกดอากาศต่ำบริเวณทะเลจีนใต้ตอนกลาง ประกอบกับมรสุมตะวันตกเฉียงใต้ยังคงพัดปกคลุมทะเลอันดามัน และภาคใต้

สภาพอากาศภาคตะวันออก

เมฆเป็นส่วนมาก กับมีฝนฟ้าคะนอง ร้อยละ 60 ของพื้นที่ และมีฝนตกหนักบางแห่ง บริเวณจังหวัดนครนายก ปราจีนบุรี ชลบุรี ระยอง จันทบุรี และตราด อุณหภูมิต่ำสุด 23-25 องศาเซลเซียส อุณหภูมิสูงสุด 32-33 องศาเซลเซียส ลมตะวันตกเฉียงใต้ ความเร็ว 15-30 กม./ชม. ทะเลมีคลื่นสูงประมาณ 1 เมตร บริเวณที่มีฝนฟ้าคะนองคลื่นสูง 1-2 เมตร



แผนที่อากาศวันที่ 24 ก.ย. 2563 เวลา 07.00 น.



ภาพถ่ายจากดาวเทียมวันที่ 24 ก.ย. 2563 เวลา 07.00 น.

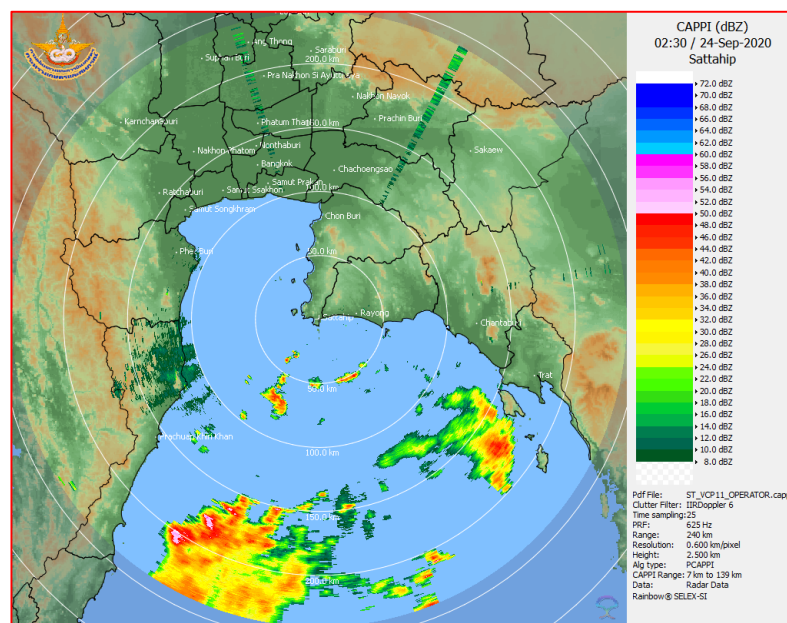
2) สถานการณ์ฝน

จากข้อมูลสถานการณ์ฝนในพื้นที่ลุ่มน้ำบางปะกง-ปราจีนบุรี ของวันที่ 24 กันยายน 2563 จากกรมอุตุนิยมวิทยา สถาบันสารสนเทศทรัพยากรน้ำ (องค์การมหาชน) กรมชลประทาน และกรมทรัพยากรน้ำพบว่า มีฝนตกปานกลางถึงฝนตกหนัก บริเวณจังหวัดนครนายก ฉะเชิงเทรา ปราจีนบุรี และสระแก้ว โดยมีปริมาณฝน 26.4 – 90.2 มม.

ข้อมูลสถานการณ์ฝนในพื้นที่ลุ่มน้ำบางปะกง-ปราจีนบุรี ณ วันที่ 24 กันยายน 2563
(ข้อมูลจากกรมอุตุนิยมวิทยา เวลา 07.00 น.)

ลำดับ	พื้นที่	ปริมาณฝน (มม.)
1	อ.เมือง จ.นครนายก	54.3
2	อ.สนามชัยเขต จ.ฉะเชิงเทรา	29.8
3	อ.บางคล้า จ.ฉะเชิงเทรา	37.5
4	อ.ราชสำนั จ.ฉะเชิงเทรา	83.0
5	อ.ท่าตะเกียบ จ.ฉะเชิงเทรา	57.7
6	อ.เมือง จ.ปราจีนบุรี	66.0
7	อ.ประจันตคาม จ.ปราจีนบุรี	33.4
8	อ.นาดี จ.ปราจีนบุรี	26.4
9	อ.กบินทร์บุรี จ.ปราจีนบุรี	29.0
10	อ.คลองหาด จ.สระแก้ว	45.9
11	อ.วัฒนานคร จ.สระแก้ว	90.2
12	อ.วังสมบูรณ์ จ.สระแก้ว	34.3
13	อ.เมือง จ.สระแก้ว	48.2

หมายเหตุ “ฟ” คือ ฝนวัดปริมาณไม่ได้ (ต่ำกว่า 0.1 มิลลิเมตร), “*” คือ ไม่ได้รับข้อมูล



ภาพเรดาร์ตรวจอากาศ “สถานีสัตหีบ”
ณ วันที่ 24 กันยายน 2563 เวลา 09.30 น.
(ที่มา : กรมอุตุนิยมวิทยา)

สถานการณ์น้ำฝน

<p>WRF-ROMS (ThaiGeo), 24-Hour Precipitation, Thailand Model (3x3 km) 23-Sep-2020 19:00 to 24-Sep-2020 19:00 (Bangkok Time)</p> <p>Created by HII initial date 23-Sep-2020 19:00 (Bangkok Time)</p>	<p>WRF-ROMS (ThaiGeo), 24-Hour Precipitation, Thailand Model (3x3 km) 24-Sep-2020 19:00 to 25-Sep-2020 19:00 (Bangkok Time)</p> <p>Created by HII initial date 23-Sep-2020 19:00 (Bangkok Time)</p>
<p>แผนที่การคาดการณ์น้ำฝนวันที่ 24 ก.ย. 63</p>	<p>แผนที่การคาดการณ์น้ำฝนวันที่ 25 ก.ย. 63</p>
<p>WRF-ROMS (ThaiGeo), 24-Hour Precipitation, Thailand Model (3x3 km) 25-Sep-2020 19:00 to 26-Sep-2020 19:00 (Bangkok Time)</p> <p>Created by HII initial date 23-Sep-2020 19:00 (Bangkok Time)</p>	<p>WRF-ROMS (ThaiGeo), 24-Hour Precipitation, Southeast Asia Model (9x9 km) 26-Sep-2020 19:00 to 27-Sep-2020 19:00 (Bangkok Time)</p> <p>Created by HII initial date 23-Sep-2020 19:00 (Bangkok Time)</p>
<p>แผนที่การคาดการณ์น้ำฝนวันที่ 26 ก.ย. 63</p>	<p>แผนที่การคาดการณ์น้ำฝนวันที่ 27 ก.ย. 63</p>
<p>WRF-ROMS (ThaiGeo), 24-Hour Precipitation, Southeast Asia Model (9x9 km) 27-Sep-2020 19:00 to 28-Sep-2020 19:00 (Bangkok Time)</p> <p>Created by HII initial date 23-Sep-2020 19:00 (Bangkok Time)</p>	<p>WRF-ROMS (ThaiGeo), 24-Hour Precipitation, Southeast Asia Model (9x9 km) 28-Sep-2020 19:00 to 29-Sep-2020 19:00 (Bangkok Time)</p> <p>Created by HII initial date 23-Sep-2020 19:00 (Bangkok Time)</p>
<p>แผนที่การคาดการณ์น้ำฝนวันที่ 28 ก.ย. 63</p>	<p>แผนที่การคาดการณ์น้ำฝนวันที่ 29 ก.ย. 63</p>
<p>ที่มา : www.thaiwater.net</p>	
<p>ผลการคาดการณ์ปริมาณฝนล่วงหน้า</p>	

3) ข้อมูลปริมาณน้ำในลำน้ำ

สถานการณ์น้ำท่า (20 – 24 ก.ย. 63 ที่มา : กรมชลประทาน เวลา 06.00 น.)

สถานี	อำเภอ	จังหวัด	ลุ่มน้ำ	ระดับ	อาทิตย์	จันทร์	อังคาร	พุธ	พฤหัสบดี	แนว โน้ม (เพิ่ม/ ลด)
				ตลิ่ง(ม.)	20	21	22	23	24	
				ความจุ ลำน้ำ (ลบ.ม./ วิ.)	ก.ย.	ก.ย.	ก.ย.	ก.ย.	ก.ย.	
Kgt.19A	เกาะ จันทร์	ชลบุรี	บางปะกง	4.8	1.66	1.69	1.69	1.67	1.71	เพิ่มขึ้น
				83.95	1.80	2.10	2.10	1.90	2.30	
Kgt.30	เทศบาล เมือง	ฉะเชิงเทรา	บางปะกง	1.70	0.48	-0.20	*	*	-0.52	ลดลง
				น้ำหนุน	*	*	*	*	*	
Ny.1B	เมือง	นครนายก	บางปะกง	8.81	7.43	5.99	5.62	5.44	6.33	เพิ่มขึ้น
				246.90	144.80	66.50	50.80	43.60	83.50	
Ny.3	บ้านนา	นครนายก	บางปะกง	6.26	5.59	4.23	4.15	4.08	4.08	ทรงตัว
				80.10	56.20	20.70	19.10	17.70	17.70	
Ny.4	เมือง	ปราจีนบุรี	บางปะกง	3.34	2.30	1.80	1.50	1.40	3.00	เพิ่มขึ้น
				185.00	82.00	46.00	30.00	26.00	150.00	
Ny.7	เมือง	นครนายก	บางปะกง	6.56	5.44	5.05	4.92	5.01	5.14	เพิ่มขึ้น
				*	*	*	*	*	*	
Kgt.1	เมือง	ปราจีนบุรี	ปราจีนบุรี	4.13	1.47	2.22	2.57	2.71	2.64	ลดลง
				774.00	**	**	**	**	**	
Kgt.3	กบินทร์ บุรี	ปราจีนบุรี	ปราจีนบุรี	10.20	6.46	7.55	7.66	7.65	7.32	ลดลง
				519.00	302.80	398.50	408.40	399.40	377.80	
Kgt.6	ศรีมหา โพธิ์	ปราจีนบุรี	ปราจีนบุรี	7.10	3.04	4.44	4.88	4.97	4.94	ลดลง
				-	*	*	*	*	*	
Kgt.9	เขา ฉกรรจ์	สระแก้ว	ปราจีนบุรี	10.00	4.04	4.20	4.73	4.34	4.15	ลดลง
				483.30	16.70	27.90	104.00	41.20	24.40	
Kgt.10	เมือง	สระแก้ว	ปราจีนบุรี	11.00	6.00	5.99	6.57	6.29	5.96	ลดลง
				300.00	28.00	27.30	79.00	51.10	25.20	
Kgt.13A	กบินทร์ บุรี	ปราจีนบุรี	ปราจีนบุรี	16.17	9.52	10.46	11.37	11.89	11.65	ลดลง
				448.90	84.70	119.40	157.65	183.50	171.50	
Kgt.14	นาดี	ปราจีนบุรี	ปราจีนบุรี	7.06	4.01	3.38	2.64	2.20	3.05	เพิ่มขึ้น
				370.50	87.70	50.00	22.20	11.00	36.00	

หมายเหตุ* ไม่ได้รับข้อมูล

ปริมาณน้ำในลำน้ำในพื้นที่ลุ่มน้ำบางปะกง-ปราจีนบุรี วันที่ 24 กันยายน 2563



สถานีเชิงสะพานฉะเชิงเทรา ต.หน้าเมือง อ.เมือง จ.ฉะเชิงเทรา
(ลุ่มน้ำบางปะกง – แม่น้ำบางปะกง)

4) สรุป

- สถานการณ์น้ำในลุ่มน้ำบางปะกง อยู่ในภาวะปกติ และระดับน้ำในลำน้ำส่วนใหญ่มีแนวโน้มเพิ่มขึ้น
- สถานการณ์น้ำในลุ่มน้ำปราจีนบุรี อยู่ในภาวะปกติ และระดับน้ำในลำน้ำส่วนใหญ่มีแนวโน้มลดลง