



**รายงานการเฝ้าระวังติดตามสถานการณ์น้ำและความช่วยเหลือ
ศูนย์ปฏิบัติการทรัพยากรธรรมชาติและสิ่งแวดล้อม (ด้านทรัพยากรน้ำ)
กระทรวงทรัพยากรธรรมชาติและสิ่งแวดล้อม**

ศูนย์ป้องกันวิกฤติน้ำ กรมทรัพยากรน้ำ

โทรศัพท์ ๐ ๒๒๗๑ ๖๐๐๐ ต่อ ๖๔๔๕ โทรสาร ๐ ๒๒๙๘ ๖๖๒๙ www.dwr.go.th IDLine: mekhalawoc Email: mekhala@dwr.mail.go.th

ศูนย์เทคโนโลยีสารสนเทศทรัพยากรน้ำบาดาล กรมทรัพยากรน้ำบาดาล

โทรศัพท์ ๐ ๒๖๖๖ ๗๐๙๐ โทรสาร ๐ ๒๖๖๖ ๗๑๐๐ www.dgr.go.th Email: itcenter@dgr.mail.go.th

สำนักงานนโยบายและแผนทรัพยากรธรรมชาติและสิ่งแวดล้อม

โทรศัพท์ ๐ ๒๒๖๕๖๕๐๐ www.onep.go.th Email: webmaster@onep.go.th

รายงานฉบับที่ ๔๐๙/๒๕๖๓

เวลา ๑๕.๐๐ น.

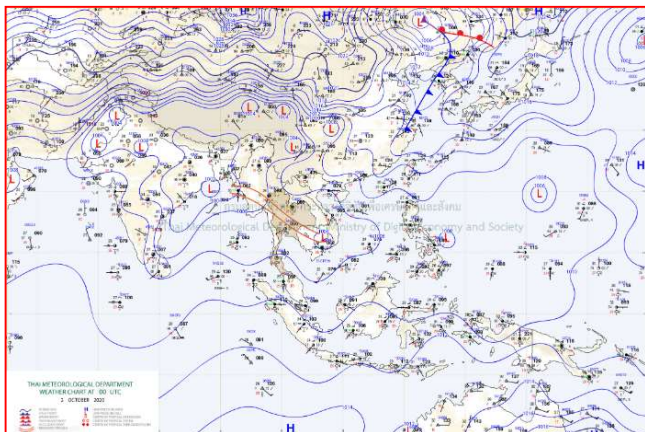
วันที่ ๒ ตุลาคม ๒๕๖๓

เรียนรมว.ทส. เลขาธิการ รมว.ทส. ที่ปรึกษา รมว.ทส. ปกท.ทส. รอง ปกท.ทส. อทน. อทบ. และหน่วยงานที่เกี่ยวข้อง

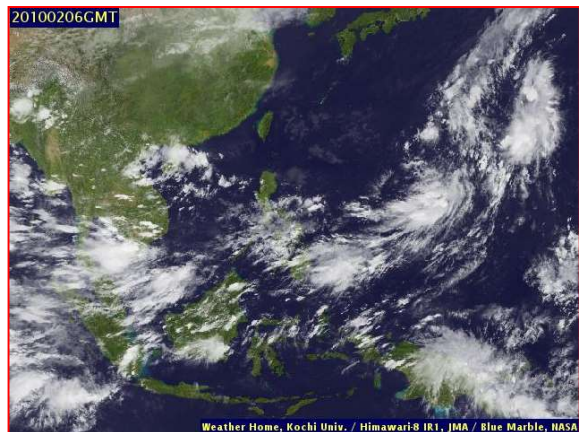
๑. สภาวะอากาศ เวลา ๑๒.๐๐ น. (กรมอุตุนิยมวิทยา)

พยากรณ์อากาศ ๒๔ ชั่วโมงข้างหน้า ร่องมรสุมพาดผ่านภาคเหนือตอนล่าง ภาคกลาง ภาคตะวันออก และภาคตะวันออกเฉียงเหนือตอนล่าง เข้าสู่หย่อมความกดอากาศต่ำบริเวณชายฝั่งประเทศกัมพูชา ในขณะที่มรสุมตะวันตกเฉียงใต้ที่พัดปกคลุมทะเลอันดามัน ประเทศไทย และอ่าวไทยมีกำลังปานกลางทำให้ประเทศไทยยังคงมีฝนตกต่อเนื่อง และมีฝนตกหนักบางแห่งบริเวณภาคเหนือ ภาคตะวันออกเฉียงเหนือ ภาคกลาง กรุงเทพมหานครและปริมณฑล รวมทั้งภาคตะวันออก และภาคใต้ ขอให้ประชาชนที่อาศัยในพื้นที่เสี่ยงภัยบริเวณดังกล่าว ระวังอันตรายจากฝนที่ตกหนักและฝนที่ตกสะสมไว้ด้วย

สำหรับคลื่นลมบริเวณทะเลอันดามันและอ่าวไทยมีกำลังปานกลาง โดยทะเลอันดามันตอนบนมีคลื่นสูงประมาณ ๒ เมตร บริเวณอ่าวไทยตอนบนคลื่นสูง ๑-๒ เมตร ส่วนบริเวณที่มีฝนฟ้าคะนองคลื่นสูงมากกว่า ๒ เมตร ขอให้ชาวเรือควรเดินเรือด้วยความระมัดระวัง และควรหลีกเลี่ยงบริเวณที่มีฝนฟ้าคะนอง

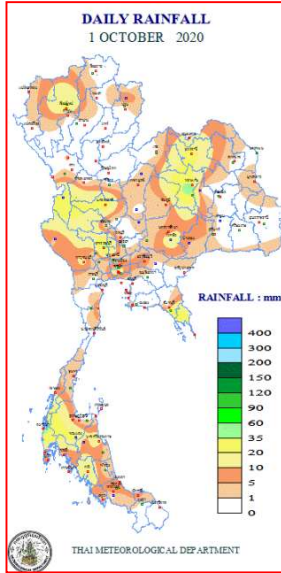


แผนที่อากาศ วันที่ ๒ ต.ค. ๒๕๖๓ เวลา ๐๗.๐๐ น.



ภาพถ่ายดาวเทียม วันที่ ๒ ต.ค. ๒๕๖๓ เวลา ๑๓.๐๐ น.

๒. ปริมาณฝนสะสม ณ เวลา ๐๗.๐๐น.(เมื่อวาน) - ๐๗.๐๐ น.(วันนี้) (กรมอุตุนิยมวิทยา)



จุดตรวจวัด	ปริมาณฝน (มม.)
จ.ขอนแก่น (ท่าพระ สกษ.)	๕๗.๓
จ.พังงา (ตะกั่วป่า)	๔๔.๐
จ.สุพรรณบุรี	๔๓.๗
จ.ตาก (อุ้มผาง)	๓๓.๕
จ.บุรีรัมย์	๓๐.๑
จ.เชียงใหม่	๒๕.๐
จ.สุราษฎร์ธานี (พระแสง สอท.)	๒๔.๔
จ.ตรัง	๒๒.๓

๓. ปริมาณฝนสะสมของพื้นที่ลาดเชิงเขา ๑๒ ชม. ที่ผ่านมา (กรมทรัพยากรน้ำ)

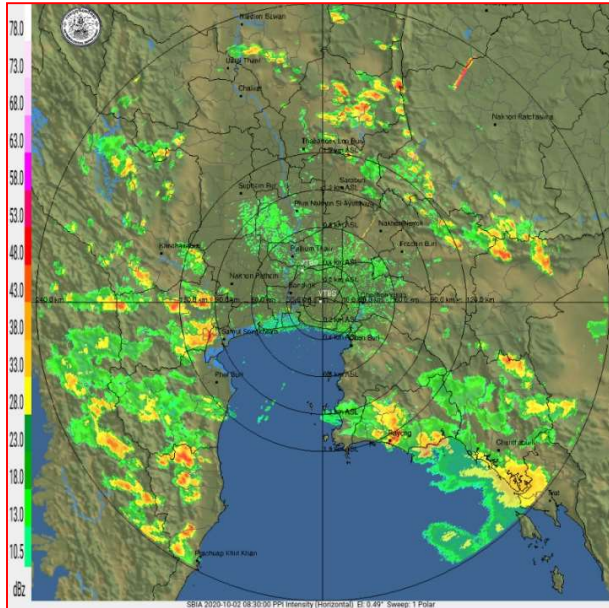
จุดตรวจวัด	ระดับการเตือน	ปริมาณฝน (มม./๑๒ ชม.)
บ้านหนองบอน ต.หนองบอน อ.บ่อไร่ จ.ตราด	-	๘๐.๐
บ้านตาบด ต.บ่อพลอย อ.บ่อไร่ จ.ตราด	-	๗๙.๐
บ้านธารวางค์อารีย์ ต.เพิ่มพูนทรัพย์ อ.บ้านนาสาร จ.สุราษฎร์ธานี	-	๖๐.๐
บ้านโป่งเจ็ดหัว ต.พุทธบาท อ.ชนแดน จ.เพชรบูรณ์	-	๖๐.๐
บ้านลาดเหนือ ทต.หลวงศิริ อ.หนองบัวแดง จ.ชัยภูมิ	-	๕๗.๐
บ้านเขาไผ่ขาว ต.ดินแดง อ.ลำทับ จ.กระบี่	-	๔๙.๐
บ้านท่าหินโงม ต.ท่าหินโงม อ.เมืองชัยภูมิ จ.ชัยภูมิ	-	๔๕.๕
บ้านน้ำซำ ต.ปลายพระยา อ.ปลายพระยา จ.กระบี่	-	๔๔.๐
บ้านบางหยด ต.อึ้น อ.พระแสง จ.สุราษฎร์ธานี	-	๔๔.๐
บ้านแม่อกสู ต.วาลัย อ.พบบพระ จ.ตาก	-	๔๓.๐
บ้านห้วยบอน ต.บ้านโหนด อ.สะบ้าย้อย จ.สงขลา	-	๔๒.๐
บ้านห้วยฮ่อมพัฒนา ต.บ้านเวียง อ.ร้องกวาง จ.แพร่	-	๔๑.๐
บ้านวังกแก้ว ต.วังสวาบ อ.ภูพาน จ.ขอนแก่น	-	๓๙.๕

๔. ค่าความชื้นในดิน (กรมทรัพยากรน้ำ/คณะกรรมการแม่น้ำโขง)

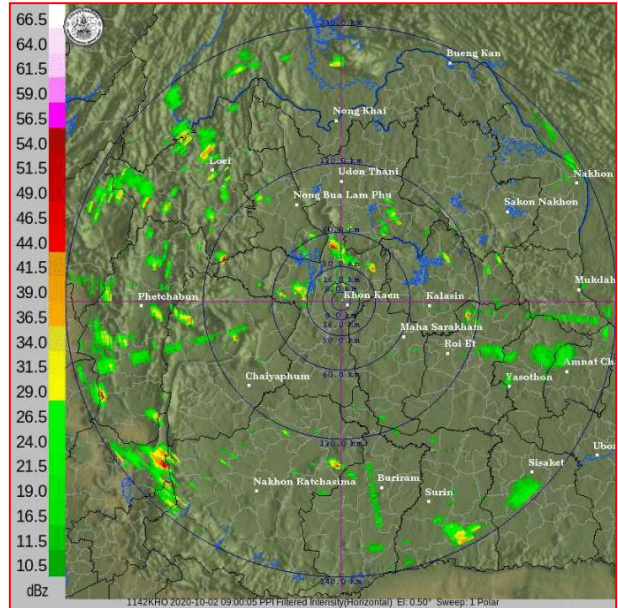
ภูมิภาค	ความชื้นในดิน [-] ๑ ก.ย. ๖๓	ความชื้นในดิน [-] ๒๘ ก.ย. ๖๓	แนวโน้ม
เหนือ	๒๐-๔๐	๔๐-๖๐	เพิ่มขึ้น
กลาง	๖๐-๘๐	๖๐-๘๐	ทรงตัว
ตะวันออกเฉียงเหนือ	๔๐-๖๐	๖๐-๘๐	เพิ่มขึ้น
ตะวันออก	๔๐-๖๐	๖๐-๘๐	เพิ่มขึ้น
ตะวันตก	๒๐-๔๐	๖๐-๘๐	เพิ่มขึ้น
ใต้	๔๐-๖๐	๖๐-๘๐	เพิ่มขึ้น

หมายเหตุ : ความชื้นในดิน ๐ หมายถึง ดินที่แห้งสนิท และ ๑๐๐ หมายถึง ดินที่อิ่มน้ำ

๕. เรดาร์ตรวจอากาศ ณ วันที่ ๒ ตุลาคม ๒๕๖๓ (กรมอุตุนิยมวิทยา)



สถานีสุวรรณภูมิ เวลา ๑๕.๓๐ น.



สถานีขอนแก่น เวลา ๑๖.๐๐ น.

จากเรดาร์ตรวจอากาศจะพบว่า มีกลุ่มเมฆฝนกระจายทั่วพื้นที่ทุกภาคของประเทศไทย

๖. สถานการณ์น้ำในแหล่งเก็บกักน้ำ ณ วันที่ ๒ ตุลาคม ๒๕๖๓ (กรมชลประทาน กรมทรัพยากรน้ำ และสทช.)

๖.๑ สภาพน้ำในอ่างเก็บน้ำขนาดใหญ่ปริมาณน้ำในอ่างฯ ๓๗,๖๙๘ ล้าน ลบ.ม. คิดเป็นร้อยละ ๕๓ (ปริมาณน้ำใช้การได้ ๑๔,๑๕๕ ล้าน ลบ.ม. คิดเป็นร้อยละ ๓๐) ปริมาณน้ำในอ่างฯ เทียบกับปี ๒๕๖๒ (๔๗,๕๘๖ ล้าน ลบ.ม. คิดเป็นร้อยละ ๖๗) น้อยกว่าปี ๒๕๖๒ จำนวน ๙,๘๘๘ ล้าน ลบ.ม. ปริมาณน้ำไหลลงอ่างฯ จำนวน ๑๘๐.๐๒ ล้าน ลบ.ม. ปริมาณน้ำระบาย จำนวน ๔๒.๓๖ ล้าน ลบ.ม. สามารถรับน้ำได้อีก ๓๓,๒๒๙ ล้าน ลบ.ม.

อ่างเก็บน้ำ	ปริมาณน้ำในอ่าง		ปริมาณน้ำใช้การได้		ปริมาณน้ำไหลลงอ่าง		ปริมาณน้ำระบาย		ปริมาณน้ำรับได้อีก (ล้าน ม. ^๓) (ความจุที่ รนส.- ปริมาณน้ำปัจจุบัน)
	ปริมาณ (ล้าน ม. ^๓)	% น้ำเก็บกัก	ปริมาณ (ล้าน ม. ^๓)	% น้ำใช้การ	วันนี้ (ล้าน ม. ^๓)	เมื่อวาน (ล้าน ม. ^๓)	วันนี้ (ล้าน ม. ^๓)	เมื่อวาน (ล้าน ม. ^๓)	
๑.ภูมิพล	๕,๐๕๒	๓๘	๑,๒๕๒	๑๓	๑๗.๕๓	๑๗.๖๖	๓.๐๐	๓.๐๐	๘,๔๑๐
๒.สิริกิติ์	๕,๖๕๐	๕๙	๒,๘๐๐	๔๒	๒๒.๗๙	๒๖.๗๓	๖.๐๖	๖.๐๑	๔,๘๕๘
๓.จุฬารามณ์	๑๒๘	๗๘	๙๑	๗๒	๔.๒๐	๓.๖๕	๐.๐๐	๐.๐๐	๕๓
๔.อุบลรัตน์	๗๑๓	๒๙	๑๓๒	๗	๒๓.๙๐	๒๓.๓๐	๑.๑๖	๐.๓๐	๓,๙๒๗
๕.ลำปาว	๘๑๖	๔๑	๗๑๖	๓๘	๕.๓๙	๓.๕๖	๑.๑๖	๑.๑๖	๑,๖๓๔
๖.สิรินธร	๑,๕๓๓	๗๘	๗๐๑	๖๒	๐.๘๓	๐.๐๐	๐.๐๐	๑.๑๒	๔๓๓
๗.ป่าสักชลสิทธิ์	๓๘๔	๔๐	๓๘๑	๔๐	๘.๐๙	๑๑.๔๑	๐.๐๐	๐.๐๐	๕๗๖
๘.ศรีนครินทร์	๑๒,๑๔๓	๖๘	๑,๘๗๘	๒๕	๒๔.๓๘	๒๖.๔๘	๕.๙๒	๕.๙๔	๖,๖๒๗
๙.วชิราลงกรณ์	๔,๒๔๑	๔๘	๑,๒๒๙	๒๑	๒๒.๐๒	๑๙.๕๒	๓.๙๒	๔.๐๑	๖,๗๕๙
๑๐.ขุนด่านปราการชล	๒๑๕	๙๖	๒๑๑	๙๖	๑.๙๑	๓.๑๒	๐.๐๕	๐.๐๕	๑๐
๑๑.รัชชประภา	๓,๑๑๗	๕๕	๑,๗๖๕	๔๑	๑๐.๘๐	๑๐.๘๑	๒.๙๐	๒.๙๒	๓,๐๒๗
๑๒.บางบาล	๙๕๙	๖๖	๖๘๓	๕๘	๕.๑๗	๕.๑๔	๑๓.๗๔	๑๓.๗๔	๖๓๑

๖.๒ อ่างเก็บน้ำขนาดกลาง ๔๑๒ แห่ง มีปริมาณน้ำ ๒,๙๙๒ ล้าน ลบ.ม. (๕๘%) ปริมาณน้ำใช้การ ๒,๖๐๖ ล้าน ลบ.ม. (๕๕%)

๖.๓ แหล่งน้ำธรรมชาติขนาดใหญ่ ๖ แห่ง มีปริมาณน้ำรวม ๒๕๐.๐๐ ล้าน ลบ.ม. (๔๕%)

๖.๔ แหล่งน้ำในพื้นที่นอกเขตชลประทาน ๑๐๒,๐๙๙ แห่ง มีปริมาณน้ำรวม ๔,๙๕๕ ล้าน ลบ.ม.

๖.๕ อ่างเก็บน้ำขนาดกลางนอกเขตชลประทาน ๖๕ แห่ง ภายใต้การดูแลของกรมทรัพยากรน้ำ ปริมาณน้ำปัจจุบัน ๑๓๒.๘๘ ล้าน ลบ.ม.

๗. สถานการณ์น้ำในประเทศ ณ วันที่ ๒๙ กันยายน – ๒ ตุลาคม ๒๕๖๓ (กรมชลประทาน)

สถานี	แม่น้ำ	อำเภอ	จังหวัด	ระดับ ตลิ่ง (ม.รทก.)	ระดับน้ำ (ม.รทก.)				แนวโน้ม	เปรียบเทียบ ระดับตลิ่ง
					อังคาร	พุธ	พฤหัสบดี	ศุกร์		
					๒๙ ก.ย.	๓๐ ก.ย.	๑ ต.ค.	๒ ต.ค.		
P.๑	ปิง	เมือง	เชียงใหม่	๓.๗๐	๑.๓๘	๑.๓๕	๑.๕๑	๑.๓๙	ลดลง	-๒.๓๑
W.๑C	วัง	เมือง	ลำปาง	๕.๒๐	-๐.๑๙	-๐.๑๐	-๐.๒๙	-๐.๓๗	ลดลง	-๕.๕๗
Y.๑๖	ยม	บางระกำ	พิษณุโลก	๗.๓๐	๖.๔๙	๖.๘๗	๖.๗๔	๖.๗๒	ลดลง	-๐.๕๘
N.๗A	น่าน	เมือง	พิจิตร	๙.๘๗	๒.๖๖	๒.๖๑	๓.๒๗	๓.๗๐	เพิ่มขึ้น	-๖.๑๗
C.๒	เจ้าพระยา	เมือง	นครสวรรค์	๒๖.๒๐	๑๙.๑๗	๑๙.๐๖	๑๙.๐๖	๑๙.๕๓	เพิ่มขึ้น	-๖.๖๗
C.๑๓	เจ้าพระยา	สรรพยา	ชัยนาท	๑๖.๓๔	๗.๐๘	๖.๘๙	๖.๘๖	๗.๓๓	เพิ่มขึ้น	-๙.๐๑
M.๖A	มูล	สตึก	บุรีรัมย์	๖.๐๐	๔.๒๒	๔.๒๗	๔.๒๓	๔.๑๕	ลดลง	-๑.๘๕
M.๗	มูล	เมือง	อุบลราชธานี	๗.๐๐	๔.๐๔	๓.๖๒	๓.๓๓	๓.๔๒	เพิ่มขึ้น	-๓.๕๘
M.๑๙๑	ลำตะคอง	เมือง	นครราชสีมา	๓.๐๐	๒.๑๘	๒.๔๘	๓.๐๙	๓.๒๑	เพิ่มขึ้น	๐.๒๑
M.๖๙	ลำเซบก	ตระการพืชผล	อุบลราชธานี	๗.๓๐	๕.๓๒	๕.๓๒	๕.๒๕	๕.๑๘	ลดลง	-๒.๑๒
X.๖๔	คลองท่าแซะ	ท่าแซะ	ชุมพร	๑๗.๑๓	๙.๕๘	๘.๖๓	๘.๑๒	๘.๑๑	ลดลง	-๙.๐๒
X.๑๔๙	คลองกลาย	นบพิตำ	นครศรีธรรมราช	๓๓.๙๖	๒๘.๓๕	๒๘.๓๔	๒๘.๓๔	๒๘.๔๐	เพิ่มขึ้น	-๕.๕๖
X.๒๗๔	แม่น้ำโก-ลก	แว้ง	นราธิวาส	๒๔.๑๘	๑๘.๗๗	๑๘.๗๓	๑๘.๗๐	๒๐.๑๕	เพิ่มขึ้น	-๔.๐๓
X.๓๗A	แม่น้ำตาปี	พระแสง	สุราษฎร์ธานี	๑๑.๗๐	๗.๕๕	๗.๕๓	๗.๖๗	๗.๖๕	ลดลง	-๔.๐๕

*** ยังไม่ได้รับรายงาน

๘. สถานการณ์น้ำในพื้นที่ลุ่มน้ำโขง ณ วันที่ ๒ ตุลาคม ๒๕๖๓ (คณะกรรมการแม่น้ำโขง)

สถานี	ระดับ อ้างอิง (ม.รทก.)	ระดับ ตลิ่ง (ม.)	ระดับน้ำ (ม.)					เปรียบเทียบ ระดับตลิ่ง (ม.)	ผลต่างของระดับน้ำ (ม.)		แนว โน้ม
			๒๘ ก.ย.	๒๙ ก.ย.	๓๐ ก.ย.	๑ ต.ค.	๒ ต.ค.		๓ วัน ย้อนหลัง	๕ วัน ย้อนหลัง	
อ.เชียงแสน จ.เชียงราย	๓๕๗.๑๑๐	๑๒.๘๐	๓.๘๖	๓.๔๘	๓.๓๗	๓.๓๓	๓.๒๙	-๙.๕๑	-๐.๐๘	-๐.๕๗	ลดลง
อ.เชียงคาน จ.เลย	๑๙๔.๑๑๘	๑๖.๐๐	๘.๒๓	๘.๓๖	๘.๕๒	๘.๕๑	๘.๒๔	-๗.๗๖	-๐.๒๘	๐.๐๑	ลดลง
อ.เมือง จ.หนองคาย	๑๕๓.๖๔๘	๑๒.๒๐	๖.๐๑	๕.๘๓	๕.๘๖	๖.๑๐	๖.๑๐	-๖.๑	๐.๒๔	๐.๐๙	ทรงตัว
อ.เมือง จ.นครพนม	๑๓๒.๖๘๐	๑๒.๐๐	๖.๑๒	๖.๐๕	๕.๙๓	๕.๘๗	๕.๘๙	-๖.๑๑	-๐.๐๔	-๐.๒๓	เพิ่มขึ้น
อ.เมือง จ.มุกดาหาร	๑๒๔.๒๑๙	๑๒.๕๐	๕.๘๕	๕.๗๕	๕.๖๗	๕.๕๘	๕.๕๙	-๖.๙๑	-๐.๐๘	-๐.๒๖	เพิ่มขึ้น
อ.โขงเจียม จ.อุบลราชธานี	๘๙.๐๓๐	๑๔.๕๐	๗.๒๐	๗.๐๒	๖.๘๒	๖.๖๒	๖.๕๙	-๗.๙๑	-๐.๒๓	-๐.๖๑	ลดลง

*** ไม่มีสถานการณ์

๙. สถานการณ์เตือนภัย Early Warning ณ วันที่ ๒ ตุลาคม ๒๕๖๓ (กรมทรัพยากรน้ำ)

[เวลา ๐๘.๐๐ น. - ๑๕.๐๐ น. (วันนี้)]

การแจ้งเตือน	สถานี	การแจ้งเตือน
เตือนสีแดง (อพยพ)	-	-
เตือนสีเหลือง (เตือนภัย)	บ้านเจ็ดลูกเนิน ตำบลชากบก อำเภอบ้านค่าย จังหวัดระยอง	ปริมาณฝนสะสม ๑๒ ชั่วโมง ๑๐๑.๐ มิลลิเมตร
เตือนสีเขียว (เฝ้าระวัง)	-	-

***สำนักงานทรัพยากรน้ำภาคที่เกี่ยวข้องได้ดำเนินการแจ้งอาสาสมัครและเครือข่าย รวมถึงหน่วยงานที่เกี่ยวข้องในพื้นที่เสี่ยงภัยแล้ว

๑๐. พื้นที่ติดตามและเฝ้าระวังสถานการณ์ธรณีพิบัติภัย ณ วันที่ ๒ ตุลาคม ๒๕๖๓ (กรมทรัพยากรธรณี)

เนื่องจากในพื้นที่เสี่ยงภัยดินถล่มมีฝนตกต่อเนื่องบริเวณภาคเหนือ พื้นที่จังหวัดเชียงใหม่ และเพชรบูรณ์ บริเวณภาคตะวันออกเฉียงเหนือ พื้นที่จังหวัดชัยภูมิศูนย์ปฏิบัติการธรณีพิบัติภัยจึงได้ทำการเฝ้าระวังและติดตามสถานการณ์พิบัติภัยดินถล่มและน้ำป่าไหลหลากเป็นพิเศษ และจะทำการแจ้งอาสาสมัครเครือข่ายในพื้นที่เสี่ยงภัยต่อไป

๑๑. เหตุการณ์วิกฤตน้ำปัจจุบัน ณ วันที่ ๒ ตุลาคม ๒๕๖๓ [เวลา ๐๘.๐๐ น. - ๑๕.๐๐ น. (วันนี้)]

ไม่มีสถานการณ์

๑๒. สถานการณ์ภาวะน้ำท่วม และสถานการณ์ฝนแล้ง/ฝนทิ้งช่วง ณ วันที่ ๒ ตุลาคม ๒๕๖๓ (ปก.)

ไม่มีสถานการณ์

๑๓. การคาดการณ์ลักษณะอากาศ ๗ วันข้างหน้า (ระหว่างวันที่ ๒ - ๘ ตุลาคม ๒๕๖๓)

ร่องมรสุมพาดผ่านภาคเหนือตอนล่าง ภาคกลาง ภาคตะวันออก และภาคตะวันออกเฉียงเหนือตอนล่าง ตลอดช่วง ส่วนในช่วงวันที่ ๕ - ๗ ต.ค.บริเวณความกดอากาศสูงจะแผ่ปกคลุมประเทศไทยตอนบน ประกอบกับมรสุมตะวันตกเฉียงใต้กำลังปานกลางพัดปกคลุมทะเลอันดามัน ประเทศไทย และอ่าวไทย ทำให้บริเวณประเทศไทยมีฝนเพิ่มขึ้นและมีฝนตกหนักบางแห่ง สำหรับคลื่นลมบริเวณทะเลอันดามันและอ่าวไทยมีกำลังปานกลาง โดยทะเลอันดามันมีคลื่นสูงประมาณ ๒ เมตร อ่าวไทยคลื่นสูง ๑-๒ เมตร ส่วนบริเวณที่มีฝนฟ้าคะนองคลื่นสูงมากกว่า ๒ เมตร

๑๔. ความช่วยเหลืออุทกภัยสะสมของกรมทรัพยากรน้ำ

ความช่วยเหลือในพื้นที่ประสบปัญหาอุทกภัย ตั้งแต่วันที่ ๑ สิงหาคม - ๑๗ กันยายน ๒๕๖๓

หน่วยงาน	จังหวัด	ปริมาณการสูบน้ำ (ลบ.ม.)	ปริมาณการแจกจ่ายน้ำสะอาด (ลิตร)	น้ำดื่มบรรจุขวด (ขวด)	ประโยชน์ที่ได้รับ		
					อุปโภค-บริโภค		พื้นที่เกษตร
					ครัวเรือน	ประชากร	(ไร่)
ภาค ๑	เชียงใหม่	๔๘๐	-	๑,๒๐๐	-	-	๓๓,๑๕๐
	ลำปาง	๑,๔๔๐	๔๘,๐๐๐	๕,๔๐๐	๑,๗๘๕	๒,๔๙๑	๕,๐๐๐
ภาค ๓	เลย	-	๑๒,๐๐๐	๔,๗๖๘	๙๘๒	๓,๗๙๑	๕๐๐
	อุดรธานี	๑๒๔,๕๐๐	-	๑,๐๐๐	๑,๔๔๕	๓๐,๑๓๒	-
	บึงกาฬ	๒๔,๐๐๐	-	-	-	-	-
ภาค ๕	ศรีสะเกษ	-	-	๓๖๐	-	-	-
ภาค ๗	ราชบุรี	๓๗๑,๕๒๐	-	-	๑,๕๙๗	๔,๓๘๐	๒,๘๑๐
ภาค ๘	นครศรีธรรมราช	๒๓๓,๒๘๐	-	-	-	-	-
ภาค ๙	พิษณุโลก	๕,๗๖๐	-	-	-	๗๐๐	-
	น่าน	๒๖,๔๐๐	-	๒,๔๐๐	๖๒๐	๑,๘๖๐	๒,๕๐๐
	สุโขทัย	-	-	๓,๖๐๐	-	-	-
ภาค ๑๐	ชุมพร	๘๐๐	-	-	๓๕	๑๒๐	-
	ภูเก็ต	๘,๐๐๐	-	-	๙๘๐	๔,๒๒๕	-
	สุราษฎร์ธานี	๓,๒๐๐	-	-	๑,๒๐๐	๕,๐๕๐	-
ภาค ๑๑	อุบลราชธานี	-	๙๖,๐๐๐	๓๖๐	-	-	-
	๑๕ จังหวัด	๗๙๙,๓๘๐	๑๕๖,๐๐๐	๑๙,๐๘๘	๘,๖๔๔	๕๒,๗๔๙	๔๓,๙๖๐


รายงานการให้ความช่วยเหลือสถานการณ์ อุทกภัย


ศูนย์ช่วยเหลือประชาชนในสถานการณ์อุทกภัย


สรุปรายงาน : ณ วันที่ **2 ตุลาคม 2563**

แจกจ่ายน้ำอุปโภคบริโภค ปัจจุบัน 2,250 ลิตร
สะสม 76,150 ลิตร

	น้ำอุปโภค		น้ำบริโภค
	ปัจจุบัน 0 ลิตร		ปัจจุบัน 2,250 ลิตร
	สะสม 26,300 ลิตร		สะสม 49,850 ลิตร

ประชาชน ได้รับประโยชน์	ปัจจุบัน	450	คน
	สะสม	7,376	คน

ครัวเรือน ได้รับประโยชน์	ปัจจุบัน	113	ครัวเรือน
	สะสม	3,001	ครัวเรือน

สถานที่ให้การช่วยเหลือปัจจุบัน 

วันที่	สทบ.เขต	สถานที่	การให้ความช่วยเหลือ	ประชาชน ได้รับประโยชน์
23 ก.ย. 63	3 (สระบุรี)	อ.บ้านนา จ.นครนายก	แจกจ่ายน้ำดื่ม จำนวน 2,250 ลิตร	จำนวน 450 คน 113 ครัวเรือน



จัดทำโดย กลุ่มภูมิสารสนเทศ ศูนย์เทคโนโลยีสารสนเทศทรัพยากรน้ำบาดาล

จึงเรียนมาเพื่อโปรดทราบ

นายสมฤทธิ์ วิไลพรรณานา
รองอธิบดีกรมทรัพยากรน้ำ
 ประธานคณะทำงานศูนย์ปฏิบัติการ
 ทรัพยากรธรรมชาติและสิ่งแวดล้อม
 (ด้านทรัพยากรน้ำ)