

รายงานสถานการณ์น้ำลุ่มน้ำยมและน่าน

วันที่ 6 ตุลาคม 2563

1) สภาพภูมิอากาศ

ลักษณะอากาศทั่วไป (ที่มา: กรมอุตุนิยมวิทยา)

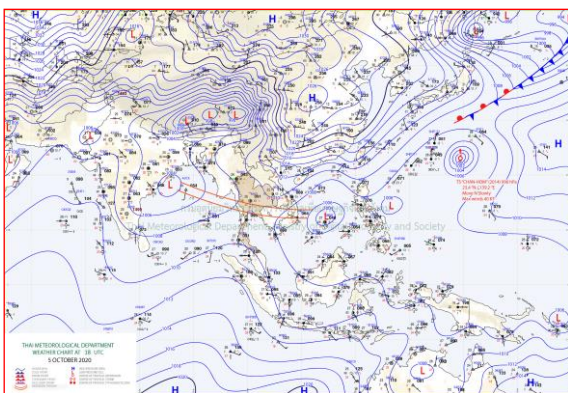
พยากรณ์อากาศ 24 ชั่วโมงข้างหน้า ร่องมรสุมพาดผ่านภาคกลาง ภาคตะวันออก และภาคตะวันออกเฉียงเหนือตอนล่าง เข้าสู่หย่อมความกดอากาศต่ำกำลังแรงบริเวณทะเลจีนใต้ตอนกลาง ในขณะที่มรสุมตะวันตกเฉียงใต้ที่พัดปกคลุมทะเลอันดามัน ภาคใต้ และอ่าวไทยมีกำลังปานกลาง ทำให้ประเทศไทยยังคงมีฝนตกต่อเนื่อง และมีฝนตกหนักบางแห่งบริเวณภาคเหนือ ภาคตะวันออกเฉียงเหนือ ภาคตะวันออก และภาคกลางรวมทั้งกรุงเทพมหานครและปริมณฑล ขอให้ประชาชนที่อาศัยในพื้นที่เสี่ยงภัยบริเวณภาคเหนือ และภาคตะวันออกเฉียงเหนือ ระวังอันตรายจากฝนที่ตกหนักและฝนที่ตกสะสมไว้ด้วย สำหรับคลื่นลมบริเวณทะเลอันดามันและอ่าวไทยตอนบนมีกำลังปานกลาง โดยทะเลอันดามันมีคลื่นสูงประมาณ 2 เมตร บริเวณที่มีฝนฟ้าคะนองคลื่นสูงมากกว่า 2 เมตร ขอให้ชาวเรือควรเดินเรือด้วยความระมัดระวัง และควรหลีกเลี่ยงบริเวณที่มีฝนฟ้าคะนอง

อนึ่ง พายุระดับ 1 (หย่อมความกดอากาศต่ำกำลังแรง) บริเวณทะเลจีนใต้ตอนกลาง มีแนวโน้มจะทวีกำลังแรงขึ้นเป็นพายุระดับ 2 (ดีเปรสชัน) คาดว่าจะเคลื่อนขึ้นฝั่งบริเวณประเทศเวียดนามตอนใต้(ในวันที่ 7 ต.ค. 63) หลังจากนั้นจะเคลื่อนตัวทางทิศตะวันตกลงสู่บริเวณอ่าวไทยตอนบน(ในวันที่ 8 ต.ค. 63) โดยจะมีผลกระทบต่อภาคตะวันออกเฉียงเหนือตอนล่าง ภาคตะวันออก ภาคกลาง และภาคใต้ ทำให้บริเวณดังกล่าวมีฝนตกหนักถึงหนักมากบางแห่งในช่วงวันที่ 7-9 ต.ค. 63

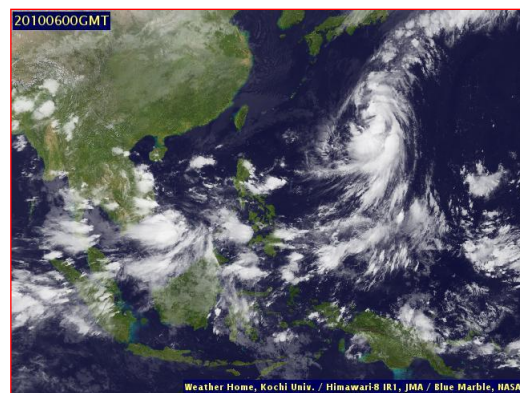
สภาพอากาศภาคเหนือ เมฆเป็นส่วนมาก กับมีฝนฟ้าคะนอง ร้อยละ 60 ของพื้นที่ และมีฝนตกหนักบางแห่งบริเวณจังหวัดตาก กำแพงเพชร สุโขทัย อุตรดิตถ์ พิษณุโลก และเพชรบูรณ์ อุณหภูมิต่ำสุด 23-24 องศาเซลเซียส อุณหภูมิสูงสุด 32-34 องศาเซลเซียส ลมตะวันตกเฉียงใต้ ความเร็ว 10-25 กม./ชม.

ผลคาดการณ์ปริมาณน้ำฝนล่วงหน้า 1-7 วัน ภาคเหนือ

ในช่วงวันที่ 5 – 6 ต.ค. มีฝนฟ้าคะนองร้อยละ 40-60 ของพื้นที่ และมีฝนตกหนักบางแห่ง ลมตะวันตกเฉียงใต้ ความเร็ว 10-25 กม./ชม. ในช่วงวันที่ 7 – 11 ต.ค. มีฝนฟ้าคะนองร้อยละ 30-40 ของพื้นที่ ลมตะวันออก ความเร็ว 10-30 กม./ชม. อุณหภูมิต่ำสุด 22-25 องศาเซลเซียส อุณหภูมิสูงสุด 30-35 องศาเซลเซียส



แผนที่อากาศ วันที่ 6 ต.ค. 2563 เวลา 01.00 น.



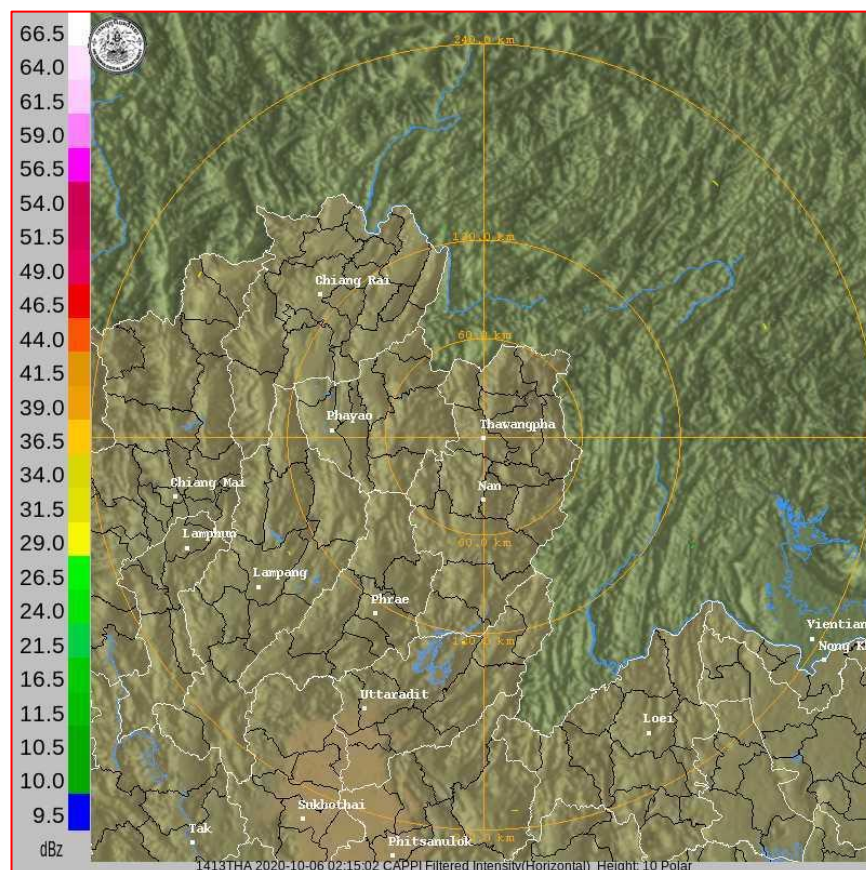
ภาพถ่ายจากดาวเทียม วันที่ 6 ต.ค. 2563

2) สถานการณ์ฝน

จากข้อมูลสถานการณ์ฝนในพื้นที่ลุ่มน้ำยมและน่านของวันที่ 5 ตุลาคม 2563 จากกรมทรัพยากรน้ำ กรมอุตุนิยมวิทยา กรมชลประทาน และสถาบันสารสนเทศทรัพยากรน้ำ (องค์การมหาชน) พบว่าไม่มีปริมาณฝนตกในพื้นที่ลุ่มน้ำยมและน่าน ยกเว้น บริเวณจังหวัดแพร่และอุตรดิตถ์ พบฝนเล็กน้อย

ข้อมูลสถานการณ์ฝนในพื้นที่ลุ่มน้ำยมและน่าน ณ วันที่ 5 ตุลาคม 2563 เวลา 07.00 น.

ลุ่มน้ำ	จังหวัด*	ปริมาณฝน 24 ชม.(มม.)
ยม	สุโขทัย แพร่	ไม่มีฝน ฝนเล็กน้อย
น่าน	อุตรดิตถ์ น่าน พิจิตร (สภช.) พิษณุโลก	ฝนเล็กน้อย ไม่มีฝน ไม่มีฝน ไม่มีฝน
หมายเหตุ “ - ” คือ ยังไม่ได้รับรายงาน, *จังหวัดมีพื้นที่ลุ่มน้ำมากกว่าร้อยละ 50 ขึ้นไป		

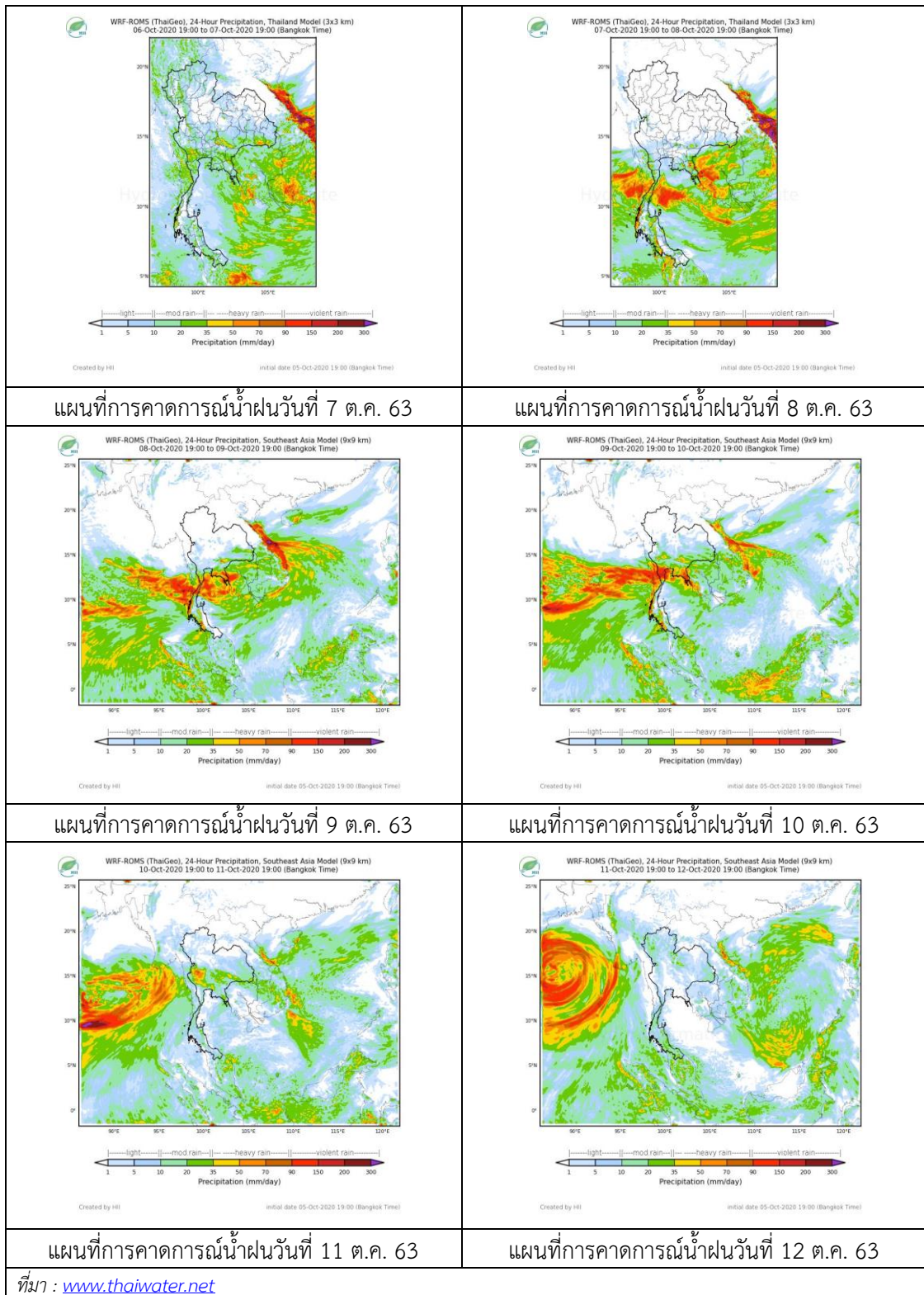


ภาพเรดาร์ตรวจอากาศ “น่าน”

ณ วันที่ 6 ตุลาคม 2563 เวลา 09.15 น.

(ที่มา : กรมอุตุนิยมวิทยา <https://weather.tmd.go.th/phs.php>)

สถานการณ์น้ำฝน (แผนภาพคาดการณ์ฝนล่วงหน้าความละเอียดสูง WRF-ROMS Model)



3) ข้อมูลปริมาณน้ำในลำน้ำ

สถานการณ์น้ำท่า (2-6 ต.ค. 2563 ที่มา: กรมชลประทาน)

สถานี	แม่น้ำ	อำเภอ	จังหวัด	ระดับตลิ่ง	ศุกร์	เสาร์	อาทิตย์	จันทร์	อังคาร	แนวโน้ม (เพิ่ม/ ลด)
				ปริมาณน้ำ (ลบ.ม./วิ.)	2 ต.ค.	3 ต.ค.	4 ต.ค.	5 ต.ค.	6 ต.ค.	
Y.14A	ยม	ศรีสขนาลัย	สุโขทัย	11.30	3.26	3.03	2.89	3.41	3.27	ลดลง
					132.10	114.40	104.80	145.00	132.90	
Y.16	ยม	บางระกำ	พิษณุโลก	7.30	6.72	6.69	6.55	6.41	6.60	เพิ่มขึ้น
				207.00	137.80	135.30	125.00	118.20	128.00	
Y.5	ยม	โพทะเล	พิจิตร	8.10	5.79	5.82	5.89	6.01	6.09	เพิ่มขึ้น
				464.00	***	***	***	***	***	
N.60	น่าน	ตรอน	อุตรดิตถ์	8.00	1.15	1.06	1.01	1.02	1.34	เพิ่มขึ้น
				1990.00	180.30	167.00	155.10	157.50	211.90	
N.27A	น่าน	พรหม พิราม	พิษณุโลก	8.64	1.75	1.79	1.69	1.82	1.82	ทรงตัว
				1056.00	154.30	159.20	147.30	162.90	162.90	
N.7A	น่าน	บางมูลนาก	พิจิตร	10.37	3.70	4.04	4.41	4.51	4.80	เพิ่มขึ้น
				1365.00	286.00	314.70	348.80	358.50	388.10	

*** ยังไม่ได้รับรายงาน



สถานีสะพานพระแม่ย่า อ.เมือง
จ.สุโขทัย (ลุ่มน้ำยม)



สถานีสะพานสุพรรณกัลยา อ.เมือง
จ.พิษณุโลก (ลุ่มน้ำน่าน)

ปริมาณน้ำในลำน้ำในพื้นที่ลุ่มน้ำยมและน่าน

(หมายเหตุ ที่มา : <http://mekhala.dwr.go.th/cctv/>)

4) สรุป

รายงานสถานการณ์น้ำลุ่มน้ำยมและน่านวันที่ 6 ตุลาคม 2563

- สถานการณ์น้ำในลุ่มน้ำยมอยู่ในภาวะปกติ ระดับน้ำในลำน้ำส่วนใหญ่มีแนวโน้มเพิ่มขึ้น
- สถานการณ์น้ำในลุ่มน้ำน่านอยู่ในเฝ้าระวังภาวะน้ำน้อย ระดับน้ำในลำน้ำส่วนใหญ่มีแนวโน้มเพิ่มขึ้น