

รายงานสถานการณ์น้ำลุ่มน้ำยมและน่าน

วันที่ 8 ตุลาคม 2563

1) สภาพภูมิอากาศ

ลักษณะอากาศทั่วไป (ที่มา: กรมอุตุนิยมวิทยา)

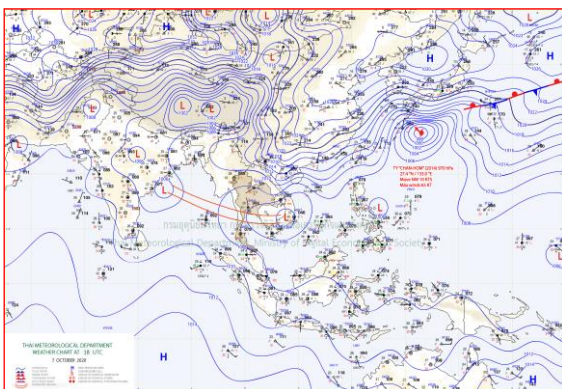
พยากรณ์อากาศ 24 ชั่วโมงข้างหน้า ร่องมรสุมพาดผ่านภาคกลางตอนล่าง ภาคใต้ตอนบน และภาคตะวันออก เข้าสู่พายุระดับ 1 (หย่อมความกดอากาศต่ำกำลังแรง) บริเวณประเทศเวียดนามตอนใต้และด้านตะวันออกของประเทศไทย ในขณะที่มรสุมตะวันตกเฉียงใต้ที่พัดปกคลุมทะเลอันดามัน ภาคใต้ และอ่าวไทยมีกำลังแรง ทำให้ประเทศไทยยังคงมีฝนตกต่อเนื่อง และมีฝนตกหนักถึงหนักมากบางแห่ง บริเวณภาคตะวันออกเฉียงเหนือตอนล่าง ภาคตะวันออก ภาคกลาง รวมทั้งกรุงเทพมหานครและปริมณฑล และภาคใต้ ขอให้ประชาชนที่อาศัยในพื้นที่เสี่ยงภัยบริเวณภาคตะวันออกเฉียงเหนือ ภาคตะวันออก ภาคกลาง และภาคใต้ ระวังอันตรายจากฝนที่ตกหนักและฝนที่ตกสะสมไว้ด้วย สำหรับคลื่นลมบริเวณทะเลอันดามันและอ่าวไทยตอนบน (ตั้งแต่จังหวัดนครศรีธรรมราชขึ้นไป) มีกำลังแรง โดยมีคลื่นสูง 2-4 เมตร บริเวณที่มีฝนฟ้าคะนองคลื่นสูงมากกว่า 4 เมตร ขอให้ชาวเรือในบริเวณดังกล่าวควรเดินเรือด้วยความระมัดระวัง และควรงดการเดินทางเรือ ในช่วงวันที่ 8-10 ต.ค. 63

อนึ่ง พายุระดับ 1 (หย่อมความกดอากาศต่ำกำลังแรง) ปกคลุมบริเวณประเทศเวียดนามตอนใต้และด้านตะวันออกของประเทศไทย คาดว่าจะเคลื่อนตัวผ่านประเทศไทย ภาคตะวันออกของประเทศไทย เข้าสู่บริเวณอ่าวไทยตอนบนในวันนี้ (วันที่ 8 ต.ค. 63)

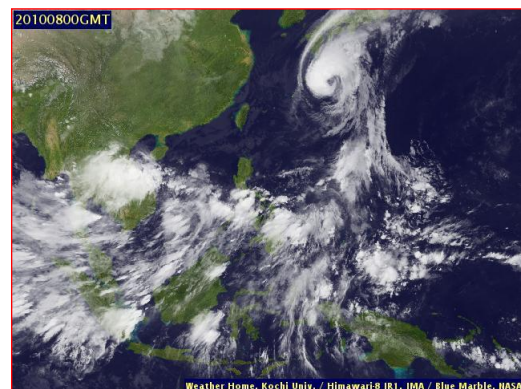
สภาพอากาศภาคเหนือ เมฆเป็นส่วนมาก กับมีฝนฟ้าคะนอง ร้อยละ 30 ของพื้นที่ ส่วนมากบริเวณจังหวัดแม่ฮ่องสอน เชียงใหม่ ตาก กำแพงเพชร สุโขทัย พิษณุโลก และเพชรบูรณ์ อุณหภูมิต่ำสุด 23-26 องศาเซลเซียส อุณหภูมิสูงสุด 33-35 องศาเซลเซียส ลมตะวันออกเฉียงเหนือ ความเร็ว 10-25 กม./ชม.

ผลคาดการณ์ปริมาณน้ำฝนล่วงหน้า 1-7 วัน ภาคเหนือ

มีฝนฟ้าคะนองร้อยละ 30-40 ของพื้นที่ ตลอดช่วง ลมตะวันออกเฉียงเหนือ ความเร็ว 10-30 กม./ชม. อุณหภูมิต่ำสุด 22-25 องศาเซลเซียส อุณหภูมิสูงสุด 30-35 องศาเซลเซียส



แผนที่อากาศ วันที่ 8 ต.ค. 2563 เวลา 01.00 น.



ภาพถ่ายจากดาวเทียม วันที่ 8 ต.ค. 2563

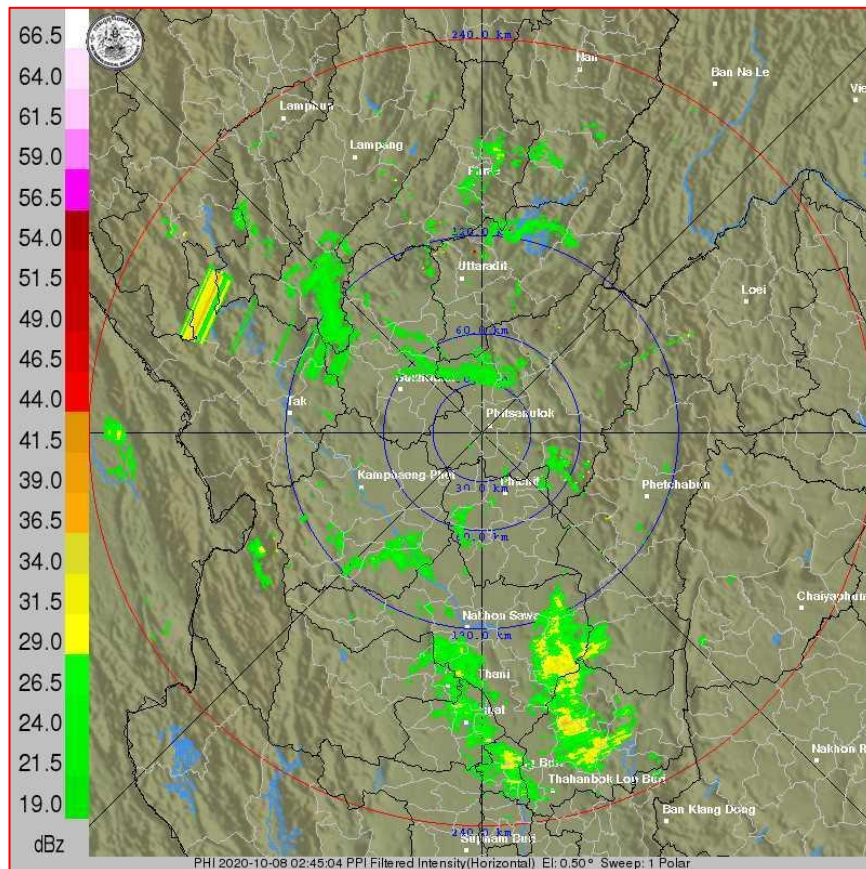
2) สถานการณ์ฝน

จากข้อมูลสถานการณ์ฝนในพื้นที่ลุ่มน้ำยมและน่านของวันที่ 7 ตุลาคม 2563 จากกรมทรัพยากรน้ำ กรมอุตุนิยมวิทยา กรมชลประทาน และสถาบันสารสนเทศทรัพยากรน้ำ (องค์การมหาชน) พบว่ามีปริมาณฝนตกในพื้นที่ลุ่มน้ำยมและน่าน บริเวณจังหวัดสุโขทัย พิษณุโลก พิจิตร (สภช.) และอุตรดิตถ์ โดยพบปริมาณฝน 0.5 - 2.9 มม.

ข้อมูลสถานการณ์ฝนในพื้นที่ลุ่มน้ำยมและน่าน ณ วันที่ 7 ตุลาคม 2563 เวลา 07.00 น.

ลุ่มน้ำ	จังหวัด*	ปริมาณฝน 24 ชม.(มม.)
ยม	สุโขทัย	1.9
	แพร่	-
น่าน	พิษณุโลก	2.9
	พิจิตร (สภช.)	1.4
	อุตรดิตถ์	0.5
	น่าน	ไม่มีฝน

หมายเหตุ “ - ” คือ ยังไม่ได้รับรายงาน, *จังหวัดมีพื้นที่ลุ่มน้ำมากกว่าร้อยละ 50 ขึ้นไป

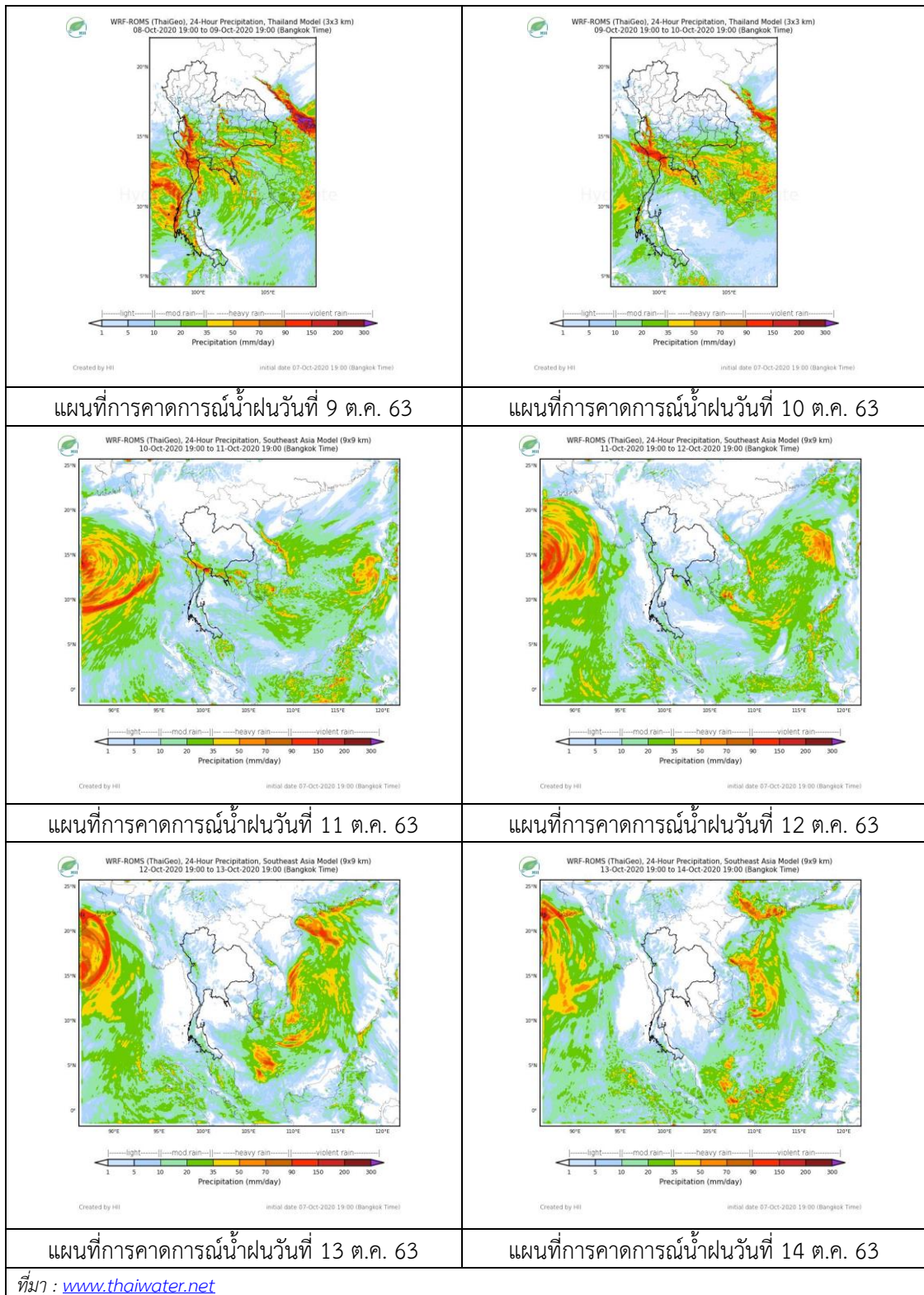


ภาพเรดาร์ตรวจอากาศ “พิษณุโลก”

ณ วันที่ 8 ตุลาคม 2563 เวลา 09.45 น.

(ที่มา : กรมอุตุนิยมวิทยา <https://weather.tmd.go.th/phs.php>)

สถานการณ์น้ำฝน (แผนภาพคาดการณ์ฝนล่วงหน้าความละเอียดสูง WRF-ROMS Model)



3) ข้อมูลปริมาณน้ำในลำน้ำ

สถานการณ์น้ำท่า (4-8 ต.ค. 2563 ที่มา: กรมชลประทาน)

สถานี	แม่น้ำ	อำเภอ	จังหวัด	ระดับตลิ่ง	อาทิตย์	จันทร์	อังคาร	พุธ	พฤหัสบดี	แนวโน้ม (เพิ่ม/ ลด)
				ปริมาณน้ำ (ลบ.ม./วิ.)	4 ต.ค.	5 ต.ค.	6 ต.ค.	7 ต.ค.	8 ต.ค.	
Y.14A	ยม	ศรีสขนาลัย	สุโขทัย	11.30	2.89	3.41	3.27	3.06	2.87	ลดลง
					104.80	145.00	132.90	116.60	103.50	
Y.16	ยม	บางระกำ	พิษณุโลก	7.30	6.55	6.41	6.60	6.53	6.47	ลดลง
					207.00	125.00	118.20	128.00	124.00	
Y.5	ยม	โพทะเล	พิจิตร	8.10	5.89	6.01	6.09	6.18	6.20	เพิ่มขึ้น
					464.00	***	***	***	***	
N.60	น่าน	ตรอน	อุตรดิตถ์	8.00	1.01	1.02	1.34	1.02	0.84	ลดลง
					1990.00	155.10	157.50	211.90	157.50	
N.27A	น่าน	พรหม พิราม	พิษณุโลก	8.64	1.69	1.82	1.82	1.99	1.19	ลดลง
					1056.00	147.30	162.90	162.90	185.70	
N.7A	น่าน	บางมูลนาก	พิจิตร	10.37	4.41	4.51	4.80	5.26	5.00	ลดลง
					1365.00	348.80	358.50	388.10	439.60	

*** ยังไม่ได้รับรายงาน



สถานีสะพานพระแม่ย่า อ.เมือง
จ.สุโขทัย (ลุ่มน้ำยม)



สถานีสะพานสุพรรณกัลยา อ.เมือง
จ.พิษณุโลก (ลุ่มน้ำน่าน)

ปริมาณน้ำในลำน้ำในพื้นที่ลุ่มน้ำยมและน่าน

(หมายเหตุ ที่มา : <http://mekhala.dwr.go.th/cctv/>)

4) สรุป

รายงานสถานการณ์น้ำลุ่มน้ำยมและน่านวันที่ 8 ตุลาคม 2563

- สถานการณ์น้ำในลุ่มน้ำยมอยู่ในภาวะปกติ ระดับน้ำในลำน้ำส่วนใหญ่มีแนวโน้มลดลง
- สถานการณ์น้ำในลุ่มน้ำน่านอยู่ในเฝ้าระวังภาวะน้ำน้อย ระดับน้ำในลำน้ำส่วนใหญ่มีแนวโน้มลดลง