

รายงานสถานการณ์น้ำลุ่มน้ำเจ้าพระยา

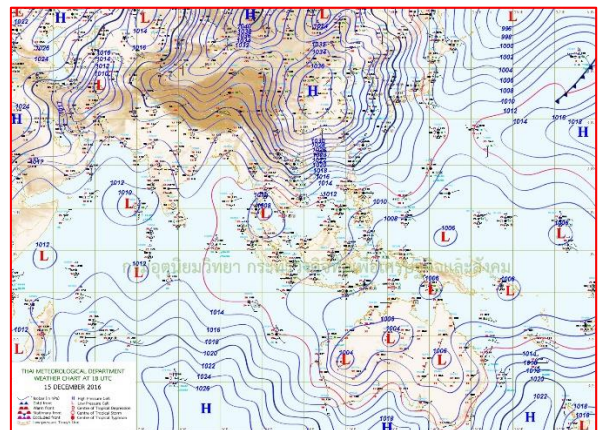
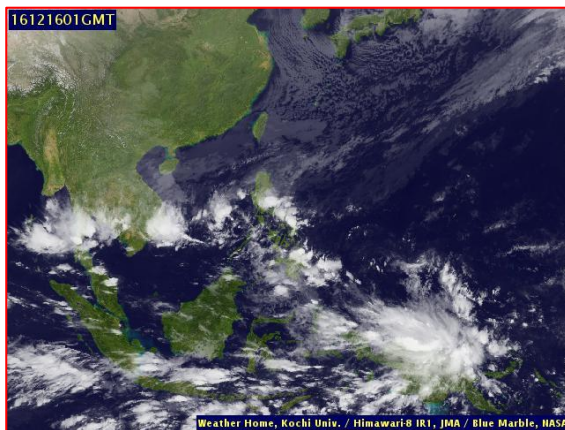
วันที่ 16 ธันวาคม 2559

1) สภาพภูมิอากาศ

ลักษณะอากาศทั่วไป (ที่มา: กรมอุตุนิยมวิทยา)

พยากรณ์อากาศ 24 ชั่วโมงข้างหน้า ประเทศไทยตอนบนมีอากาศหนาวเย็นและอุณหภูมิลดลงได้ 3-5 องศาเซลเซียส กับมีลมแรง ในภาคตะวันออกเฉียงเหนือ ส่วนกรุงเทพมหานครและปริมณฑลยังคงมีอากาศเย็น และมีหมอกบางในตอนเช้าโดยมีฝนเล็กน้อยบางแห่ง ขอให้ประชาชนบริเวณประเทศไทยตอนบนรักษาสุขภาพเนื่องจากสภาพอากาศที่เปลี่ยนแปลง ส่วนภาคใต้มีฝนตกเพิ่มขึ้นและมีฝนตกหนักบางแห่งบริเวณจังหวัด ประจวบคีรีขันธ์ ชุมพร สุราษฎร์ธานี และนครศรีธรรมราช ในช่วงวันที่ 15-18 ธันวาคม 2559 คลื่นลมในอ่าวไทยตอนบนตั้งแต่จังหวัดสุราษฎร์ธานีขึ้นมาจะมีกำลังแรงขึ้น โดยมีคลื่นสูง 2-3 เมตร ขอให้ชาวเรือเดินเรือด้วยความระมัดระวังและเรือเล็กควรงดออกจากฝั่ง

สภาพอากาศภาคกลาง อากาศเย็น และอุณหภูมิลดลง 1-3 องศา กับมีลมแรง โดยมีฝนร้อยละ 20 ของพื้นที่ ส่วนมากทางตอนล่างของภาค อุณหภูมิต่ำสุด 21-22 องศาเซลเซียส อุณหภูมิสูงสุด 30-32 องศาเซลเซียส ลมตะวันออกเฉียงเหนือ ความเร็ว 15-30 กม./ชม. ในช่วงวันที่ 16-18 ธ.ค. อากาศเย็นกับมีลมแรง อุณหภูมิลดลง 2-4 องศาเซลเซียส อุณหภูมิต่ำสุด 16-21 องศาเซลเซียส อุณหภูมิสูงสุด 32-34 องศาเซลเซียส ลมตะวันออกเฉียงเหนือ ความเร็ว 15-35 กม./ชม. และ ในช่วงวันที่ 19-21 ธ.ค. อุณหภูมิจะสูงขึ้น 1-2 องศาเซลเซียส อุณหภูมิต่ำสุด 20-24 องศาเซลเซียส อุณหภูมิสูงสุด 32-34 องศาเซลเซียส ลมตะวันออกเฉียงเหนือ ความเร็ว 15-30 กม./ชม.



แผนที่อากาศ วันที่ 16 ธ.ค. 2559 เวลา 07.00 น.

ภาพถ่ายจากดาวเทียม วันที่ 16 ธ.ค. 2559

2) สถานการณ์ฝน

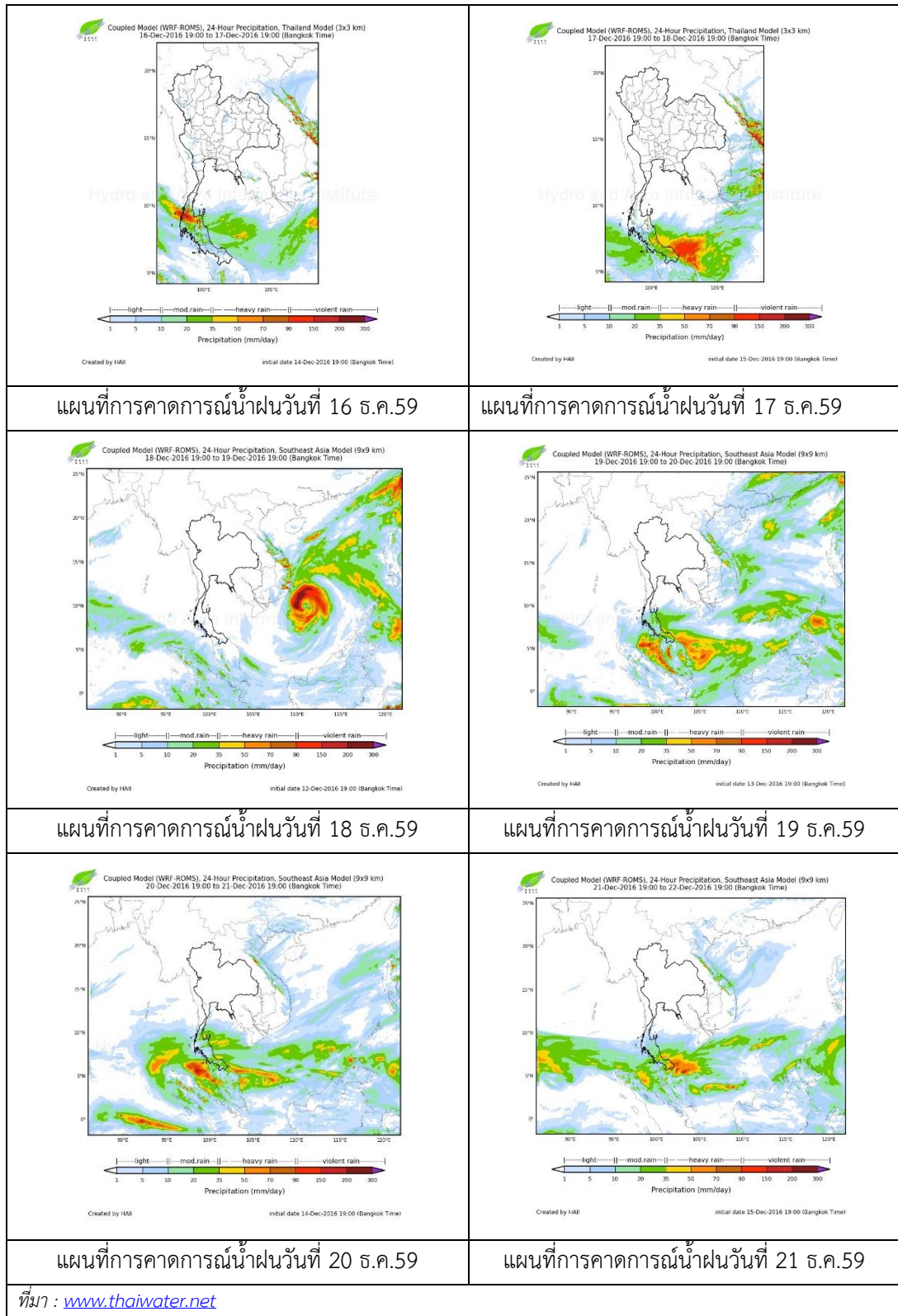
จากข้อมูลสถานการณ์ฝนในพื้นที่ลุ่มน้ำเจ้าพระยาของวันที่ 16 ธันวาคม 2559 จากกรมทรัพยากรน้ำ กรมอุตุนิยมวิทยา กรมชลประทาน และสถาบันสารสนเทศทรัพยากรน้ำและการเกษตร (องค์การมหาชน) พบว่าไม่มีฝนตกในพื้นที่ลุ่มน้ำเจ้าพระยา

ข้อมูลสถานการณ์ฝนในพื้นที่ลุ่มน้ำเจ้าพระยา ณ วันที่ 16 ธันวาคม 2559 เวลา 07.00 น.

| ลำดับ | สถานี | 16 พ.ย. 2559 |
|-------|----------------------|--------------|
| 1 | อ.สรรพยา จ.ชัยนาท | 1.2 |
| 2 | อ.วัดสิงห์ จ.ชัยนาท | 1.0 |
| 3 | อ.สรรคบุรี จ.ชัยนาท | 3.5 |
| 4 | อ.หนองมะโมง จ.ชัยนาท | 1.0 |

หมายเหตุ “ฝ” คือ ฝนวัดปริมาณไม่ได้ (ต่ำกว่า 0.1 มิลลิเมตร)

สถานการณ์น้ำฝน



3) ข้อมูลปริมาณน้ำในลำน้ำ

ลุ่มน้ำเจ้าพระยา ปัจจุบันสถานการณ์น้ำในลำน้ำโดยทั่วไปยังคงอยู่ในภาวะปกติ และมีระดับน้ำสูงขึ้นจากเมื่อวานเล็กน้อย

สถานการณ์น้ำท่า (12 ธ.ค.- 16 ธ.ค. 2559 ที่มา: กรมชลประทาน)

| สถานี | แม่น้ำ | อำเภอ | จังหวัด | ระดับ | จันทร์ | อังคาร | พุธ | พฤหัสบดี | ศุกร์ |
|-------|---------------------|-----------------|-----------------|------------------------------|------------|------------|------------|------------|------------|
| | | | | ตลิ่ง | | | | | |
| | | | | ปริมาณน้ำ (ลบ. ม./วิ.) | 12 ธ.ค. | 13 ธ.ค. | 14 ธ.ค. | 15 ธ.ค. | 16 ธ.ค. |
| C.2 | เจ้าพระยา | เมือง | นครสวรรค์ | 26.20 | 17.80 | 17.81 | 17.95 | 18.10 | 18.18 |
| | | | | 3,590 | 220 | 222 | 224 | 268 | 281 |
| C.13 | เขื่อน เจ้าพระยา | สรรพยา | ชัยนาท | 15.77 | 14.70 | 14.63 | 14.50 | 14.53 | 14.67 |
| | | | | 2,840 | 70 | 70 | 70 | 70 | 70 |
| C.3 | เจ้าพระยา | เมือง | สิงห์บุรี | 11.70 | 2.05 | 2.03 | 2.04 | 2.06 | 2.05 |
| | | | | 2,340 | 66 | 64 | 60 | 67 | 66 |
| C.35 | เจ้าพระยา | พระนครศรีอยุธยา | พระนครศรีอยุธยา | 4.58 | 0.54 | 0.14 | 0.07 | 0.19 | 0.70 |
| | | | | 1,155 | * | * | * | * | * |
| C.36 | คลองบาง หลวง | บางบาล | พระนครศรีอยุธยา | 4.00 | 0.22 | 0.19 | -0.08 | 0.22 | 0.22 |
| | | | | 404 | * | * | * | * | * |
| C.37 | คลองบาง บาน | บางบาล | พระนครศรีอยุธยา | 3.80 | 0.16 | -0.03 | -0.02 | 0.04 | 0.17 |
| | | | | 134 | * | * | * | * | * |

สถานีสะพานพระพุทธยอดฟ้า ต.วัดกัลยาณ์ อ.ธนบุรี
จ.กรุงเทพฯ (ลุ่มน้ำเจ้าพระยา)



สถานีสะพานปรีดี-ธำรง ต.หัวรอ อ.พระนครศรีอยุธยา
จ.พระนครศรีอยุธยา (ลุ่มน้ำเจ้าพระยา)



สถานีโคกจันทร์ - ต.โพธิ์นางดำ อ.สรรพยา
จ.ชัยนาท (ลุ่มน้ำเจ้าพระยา)



สถานีบ้านยางมณี ต.องครักษ์ อ.โพธิ์ทอง
จ.อ่างทอง (ลุ่มน้ำเจ้าพระยา)



ปริมาณน้ำในลำน้ำของคลองต่างๆ ในพื้นที่ลุ่มน้ำเจ้าพระยา

4) สรุป

สถานการณ์ในลุ่มน้ำเจ้าพระยาส่วนใหญ่เข้าสู่ภาวะปกติ และมีระดับน้ำสูงขึ้นจากเมื่อวานเล็กน้อย โดยระดับน้ำเขื่อนเจ้าพระยามีปริมาณน้ำไหลผ่าน 70 ลบ.ม./วินาที ระดับน้ำเหนือเขื่อน +14.67 ม.รทก. ระดับน้ำท้ายเขื่อน +5.65 ม.รทก.