

รายงานสถานการณ์น้ำลุ่มน้ำยมและน่าน

วันที่ 12 ตุลาคม 2563

1) สภาพภูมิอากาศ

ลักษณะอากาศทั่วไป (ที่มา: กรมอุตุนิยมวิทยา)

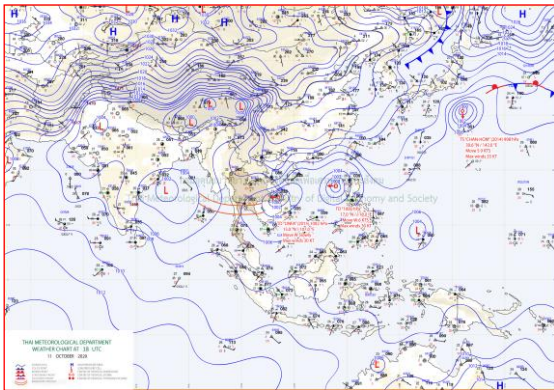
พยากรณ์อากาศ 24 ชั่วโมงข้างหน้า ร่องมรสุมกำลังแรงพาดผ่านภาคกลางตอนล่าง ภาคใต้ตอนบน และภาคตะวันออก ประกอบกับมรสุมตะวันตกเฉียงใต้ที่พัดปกคลุมทะเลอันดามัน ภาคใต้ และอ่าวไทย ยังคงมีกำลังแรง ทำให้ประเทศไทยยังคงมีฝนตกต่อเนื่อง และมีฝนตกหนักบางแห่ง บริเวณภาคตะวันออก ภาคกลางตอนล่าง รวมทั้งกรุงเทพมหานครและปริมณฑล และภาคใต้ ขอให้ประชาชนที่อาศัยในพื้นที่เสี่ยงภัย บริเวณดังกล่าว ระวังอันตรายจากฝนที่ตกหนักและฝนที่ตกสะสมไว้ด้วย สำหรับคลื่นลมบริเวณทะเลอันดามัน และอ่าวไทยตอนบนมีคลื่นสูง 2-3 เมตร บริเวณที่มีฝนฟ้าคะนองคลื่นสูงมากกว่า 3 เมตร ขอให้ชาวเรือ ในบริเวณดังกล่าวควรเดินเรือด้วยความระมัดระวัง และควรงดการเดินเรือ ในระยะ 1-2 วัน

อนึ่ง พายุระดับ 2 (ดีเปรสชัน) “หลินฟา” ได้อ่อนกำลังลงเป็นพายุระดับ 1 (หย่อมความกดอากาศต่ำกำลังแรง) บริเวณเมืองอัตตะปือ ประเทศลาว แล้ว ทำให้ด้านตะวันออกและตอนล่างของภาคตะวันออกเฉียงเหนือ มีฝนเพิ่มขึ้น

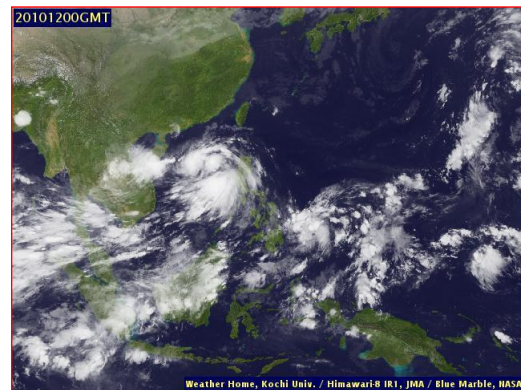
สภาพอากาศภาคเหนือ เมฆบางส่วน กับมีฝนฟ้าคะนอง ร้อยละ 30 ของพื้นที่ ส่วนมากบริเวณจังหวัด ตาก กำแพงเพชร พิจิตร พิษณุโลก เพชรบูรณ์ อุณหภูมิต่ำสุด 20-24 องศาเซลเซียส อุณหภูมิสูงสุด 32-34 องศาเซลเซียส ลมตะวันออกเฉียงเหนือ ความเร็ว 10-25 กม./ชม.

ผลคาดการณ์ปริมาณน้ำฝนล่วงหน้า 1-7 วัน ภาคเหนือ

มีฝนฟ้าคะนองร้อยละ 30-40 ของพื้นที่ ตลอดช่วง ส่วนมากทางตอนล่างของภาค ลมตะวันออกเฉียงเหนือ ความเร็ว 10-25 กม./ชม. อุณหภูมิต่ำสุด 22-25 องศาเซลเซียส อุณหภูมิสูงสุด 29-34 องศาเซลเซียส



แผนที่อากาศ วันที่ 12 ต.ค. 2563 เวลา 01.00 น.



ภาพถ่ายจากดาวเทียม วันที่ 12 ต.ค. 2563

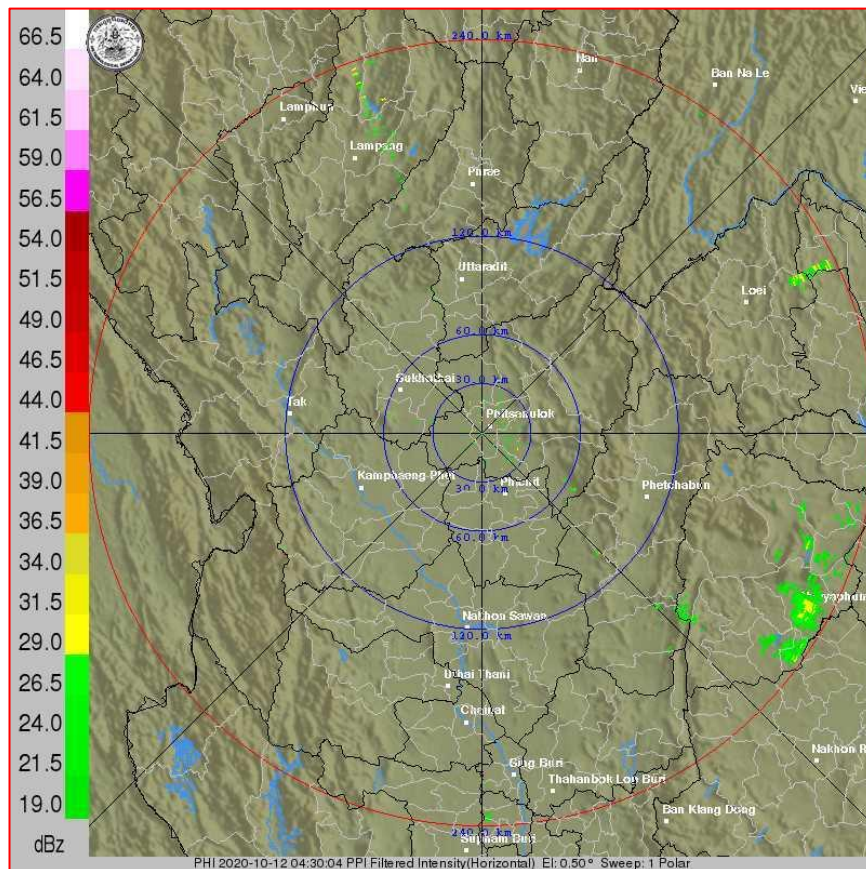
2) สถานการณ์ฝน

จากข้อมูลสถานการณ์ฝนในพื้นที่ลุ่มน้ำยมและน่านของวันที่ 11 ตุลาคม 2563 จากกรมทรัพยากรน้ำ กรมอุตุนิยมวิทยา กรมชลประทาน และสถาบันสารสนเทศทรัพยากรน้ำ (องค์การมหาชน) พบว่ามีปริมาณฝนตกในพื้นที่ลุ่มน้ำน่าน บริเวณจังหวัดพิษณุโลก โดยพบปริมาณฝน 1.9 มม.

ข้อมูลสถานการณ์ฝนในพื้นที่ลุ่มน้ำยมและน่าน ณ วันที่ 11 ตุลาคม 2563 เวลา 07.00 น.

ลุ่มน้ำ	จังหวัด*	ปริมาณฝน 24 ชม.(มม.)
ยม	สุโขทัย	ไม่มีฝน
	แพร่	ไม่มีฝน
น่าน	พิษณุโลก	1.9
	อุตรดิตถ์	ไม่มีฝน
	พิจิตร (สภช.)	ไม่มีฝน
	น่าน	ไม่มีฝน

หมายเหตุ “ - ” คือ ยังไม่ได้รับรายงาน, *จังหวัดที่มีพื้นที่ลุ่มน้ำมากกว่าร้อยละ 50 ขึ้นไป

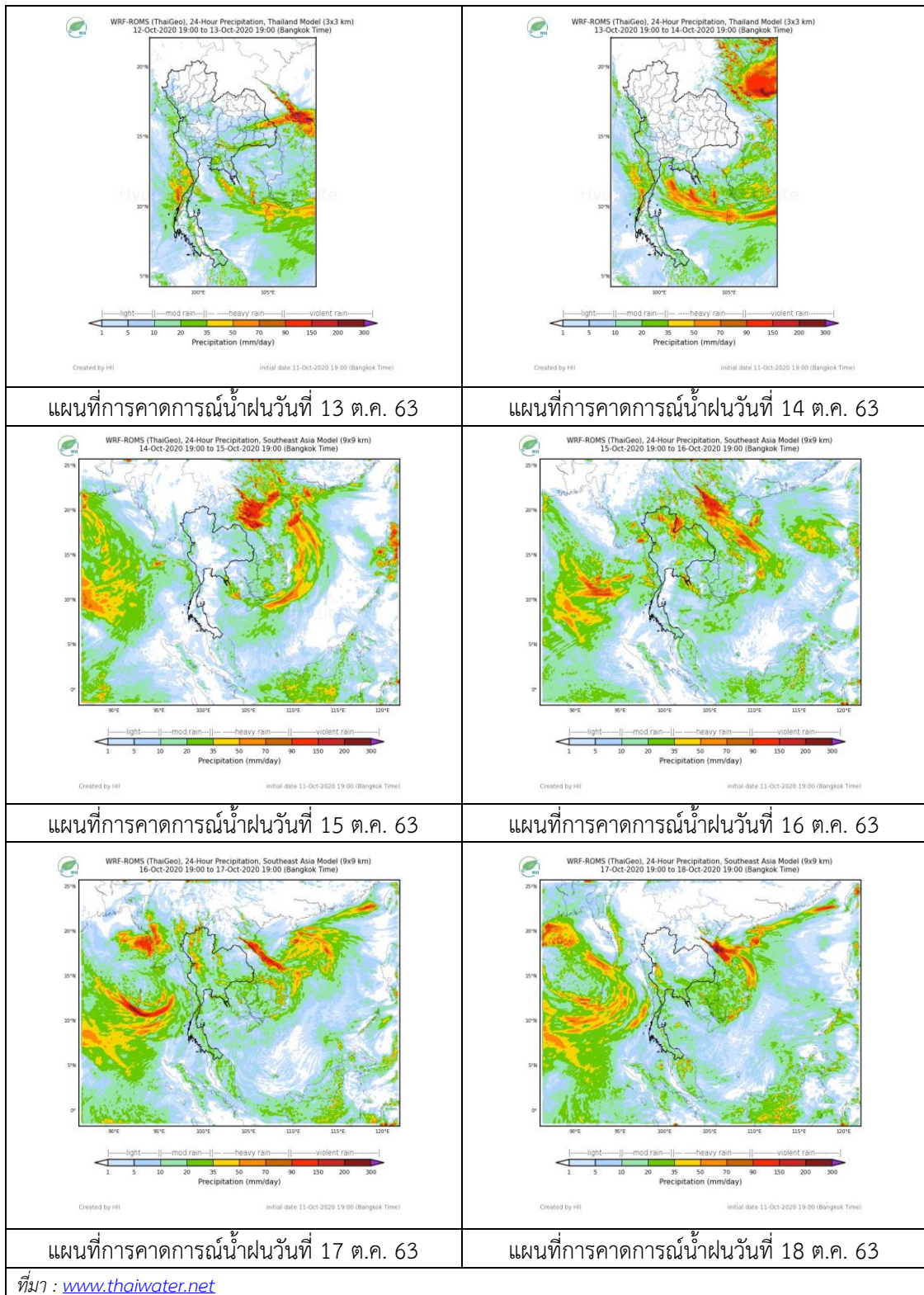


ภาพเรดาร์ตรวจอากาศ “พิษณุโลก”

ณ วันที่ 12 ตุลาคม 2563 เวลา 11.30 น.

(ที่มา : กรมอุตุนิยมวิทยา <https://weather.tmd.go.th/phs.php>)

สถานการณ์น้ำฝน (แผนภาพคาดการณ์ฝนล่วงหน้าความละเอียดสูง WRF-ROMS Model)



3) ข้อมูลปริมาณน้ำในลำน้ำ

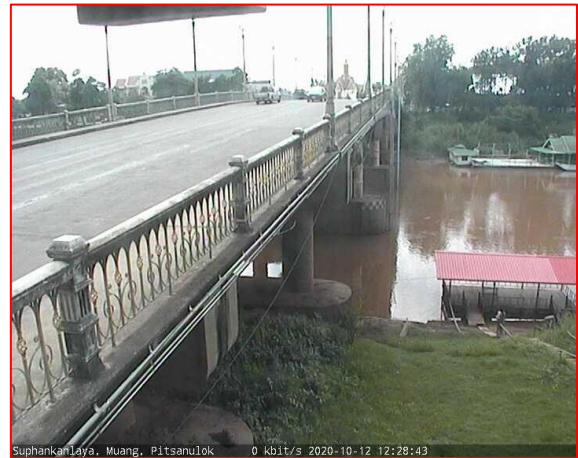
สถานการณ์น้ำท่า (8-12 ต.ค. 2563 ที่มา: กรมชลประทาน)

สถานี	แม่น้ำ	อำเภอ	จังหวัด	ระดับตลิ่ง	พฤษภาคม	ตุลาคม	เสาร์	อาทิตย์	จันทร์	แนวโน้ม (เพิ่ม/ ลด)
				ปริมาณน้ำ (ลบ.ม./วิ.)	8 ต.ค.	9 ต.ค.	10 ต.ค.	11 ต.ค.	12 ต.ค.	
Y.14A	ยม	ศรีสขนาลัย	สุโขทัย	11.30	2.87	2.66	2.51	2.43	2.36	ลดลง
					103.50	90.71	82.53	65.84	53.33	
Y.16	ยม	บางระกำ	พิษณุโลก	7.30	6.47	6.42	6.32	6.20	6.00	ลดลง
					207.00	121.10	118.70	114.00	108.60	
Y.5	ยม	โพทะเล	พิจิตร	8.10	6.20	6.19	6.15	6.06	5.96	ลดลง
					464.00	***	***	***	***	
N.60	น่าน	ตรอน	อุตรดิตถ์	8.00	0.84	0.73	0.32	0.40	0.40	ทรงตัว
					1990.00	119.50	100.90	53.53	60.60	
N.27A	น่าน	พรหม พิราม	พิษณุโลก	8.64	1.19	1.01	0.47	0.87	0.48	ลดลง
					1056.00	99.82	86.66	56.49	77.61	
N.7A	น่าน	บางมูลนาก	พิจิตร	10.37	5.00	4.47	3.50	3.08	2.97	ลดลง
					1365.00	409.80	354.60	270.30	239.60	

*** ยังไม่ได้รับรายงาน



สถานีสะพานพระแม่ย่า อ.เมือง
จ.สุโขทัย (ลุ่มน้ำยม)



สถานีสะพานสุพรรณกัลยา อ.เมือง
จ.พิษณุโลก (ลุ่มน้ำน่าน)

ปริมาณน้ำในลำน้ำในพื้นที่ลุ่มน้ำยมและน่าน

(หมายเหตุ ที่มา : <http://mekhala.dwr.go.th/cctv/>)

4) สรุป

รายงานสถานการณ์น้ำลุ่มน้ำยมและน่านวันที่ 12 ตุลาคม 2563

- สถานการณ์น้ำในลุ่มน้ำยมอยู่ในภาวะปกติ ระดับน้ำในลำน้ำส่วนใหญ่มีแนวโน้มลดลง
- สถานการณ์น้ำในลุ่มน้ำน่านอยู่ในเฝ้าระวังภาวะน้ำน้อย ระดับน้ำในลำน้ำส่วนใหญ่มีแนวโน้มลดลง