

# รายงานสถานการณ์น้ำลุ่มน้ำทะเลสาบสงขลา

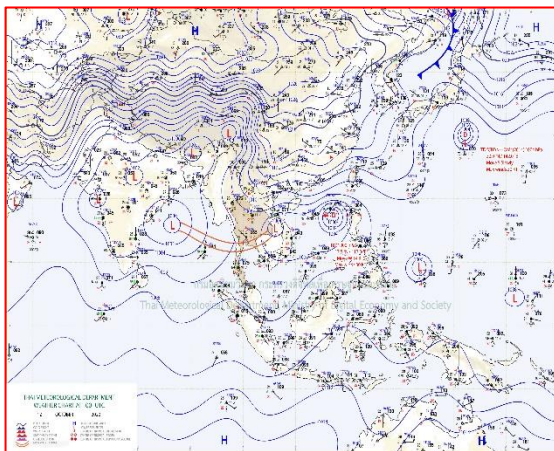
## วันที่ 12 ตุลาคม 2563

### 1) สภาพภูมิอากาศ

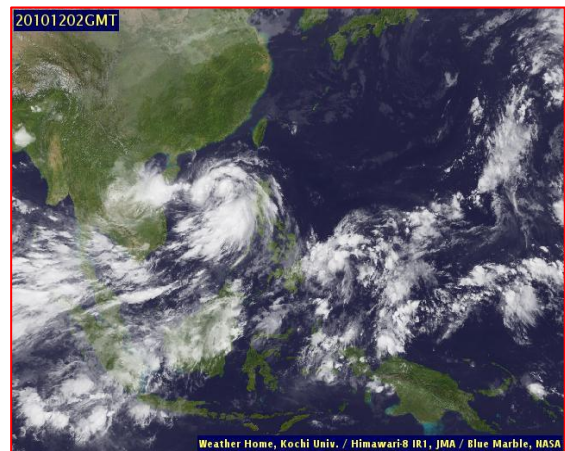
ลักษณะอากาศทั่วไป (ที่มา: กรมอุตุนิยมวิทยา)

พยากรณ์อากาศ 24 ชั่วโมงข้างหน้า ร่องมรสุมกำลังแรงพาดผ่านภาคกลางตอนล่าง ภาคใต้ตอนบน และภาคตะวันออก ประกอบกับมรสุมตะวันตกเฉียงใต้ที่พัดปกคลุมทะเลอันดามัน ภาคใต้ และอ่าวไทย ยังคงมีกำลังแรง ทำให้ประเทศไทยยังคงมีฝนตกต่อเนื่อง และมีฝนตกหนักบางแห่ง บริเวณภาคตะวันออก ภาคกลางตอนล่าง รวมทั้งกรุงเทพมหานครและปริมณฑล และภาคใต้ ขอให้ประชาชนที่อาศัยในพื้นที่เสี่ยงภัย บริเวณดังกล่าว ระวังอันตรายจากฝนที่ตกหนักและฝนที่ตกสะสมไว้ด้วย สำหรับคลื่นลมบริเวณทะเลอันดามัน และอ่าวไทยตอนบนมีคลื่นสูง 2-3 เมตร บริเวณที่มีฝนฟ้าคะนองคลื่นสูงมากกว่า 3 เมตร ขอให้ชาวเรือในบริเวณดังกล่าวควรเดินเรือด้วยความระมัดระวัง และควรงดการเดินเรือ ในระยะ 1-2 วันนี้ อนึ่ง พายุระดับ 2 (ดีเปรสชัน) “หลินฟา” ได้อ่อนกำลังลงเป็นพายุระดับ 1 (หย่อมความกดอากาศต่ำกำลังแรง) บริเวณเมืองอัตตะปือ ประเทศลาว แล้ว ทำให้ด้านตะวันออกและตอนล่างของภาคตะวันออกเฉียงเหนือมีฝนเพิ่มขึ้น

สภาพอากาศภาคใต้ฝั่งตะวันออก เมฆมาก กับมีฝนฟ้าคะนอง ร้อยละ 70 ของพื้นที่ และมีฝนตกหนักบางแห่ง บริเวณจังหวัดเพชรบุรี และประจวบคีรีขันธ์ อุณหภูมิต่ำสุด 23-24 องศาเซลเซียส อุณหภูมิสูงสุด 26-32 องศาเซลเซียส ผลคาดการณ์ปริมาณน้ำฝนล่วงหน้า 1-7 วัน ในช่วงวันที่ 11 - 12 ต.ค. มีฝนฟ้าคะนอง ร้อยละ 40-60 ของพื้นที่ และมีฝนตกหนักบางแห่ง ส่วนในช่วงวันที่ 13 - 17 ต.ค. มีฝนฟ้าคะนองร้อยละ 60-70 ของพื้นที่ และมีฝนตกหนักบางแห่ง



แผนที่อากาศ วันที่ 12 ต.ค. 2563 เวลา 07.00 น.



ภาพถ่ายจากดาวเทียม วันที่ 12 ต.ค. 2563

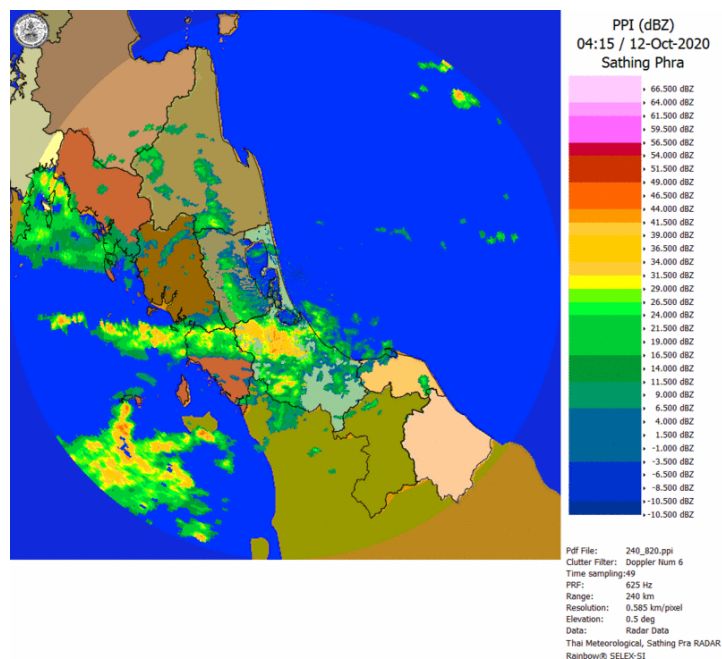
2) สถานการณ์ฝน

จากข้อมูลสถานการณ์ฝนในพื้นที่ลุ่มน้ำทะเลสาบสงขลาของวันที่ 12 ตุลาคม 2563 จากกรมทรัพยากรน้ำ กรมอุตุนิยมวิทยา กรมชลประทาน และสถาบันสารสนเทศทรัพยากรน้ำ (องค์การมหาชน) พบว่า มีฝนตกในพื้นที่ บริเวณอำเภอangkonghrah ศรีบรรพต ศรีนครินทร์ ควนขนุน และอำเภอเมือง จังหวัดพัทลุง บริเวณอำเภอสะเดา สิงหนคร บางกล่ำ หาดใหญ่ และอำเภอเมือง จังหวัดสงขลา ปริมาณฝน 1.0 – 26.5 มิลลิเมตร

ข้อมูลสถานการณ์ฝนในพื้นที่ลุ่มน้ำทะเลสาบสงขลา ณ วันที่ 12 ตุลาคม 2563 เวลา 07.00 น.

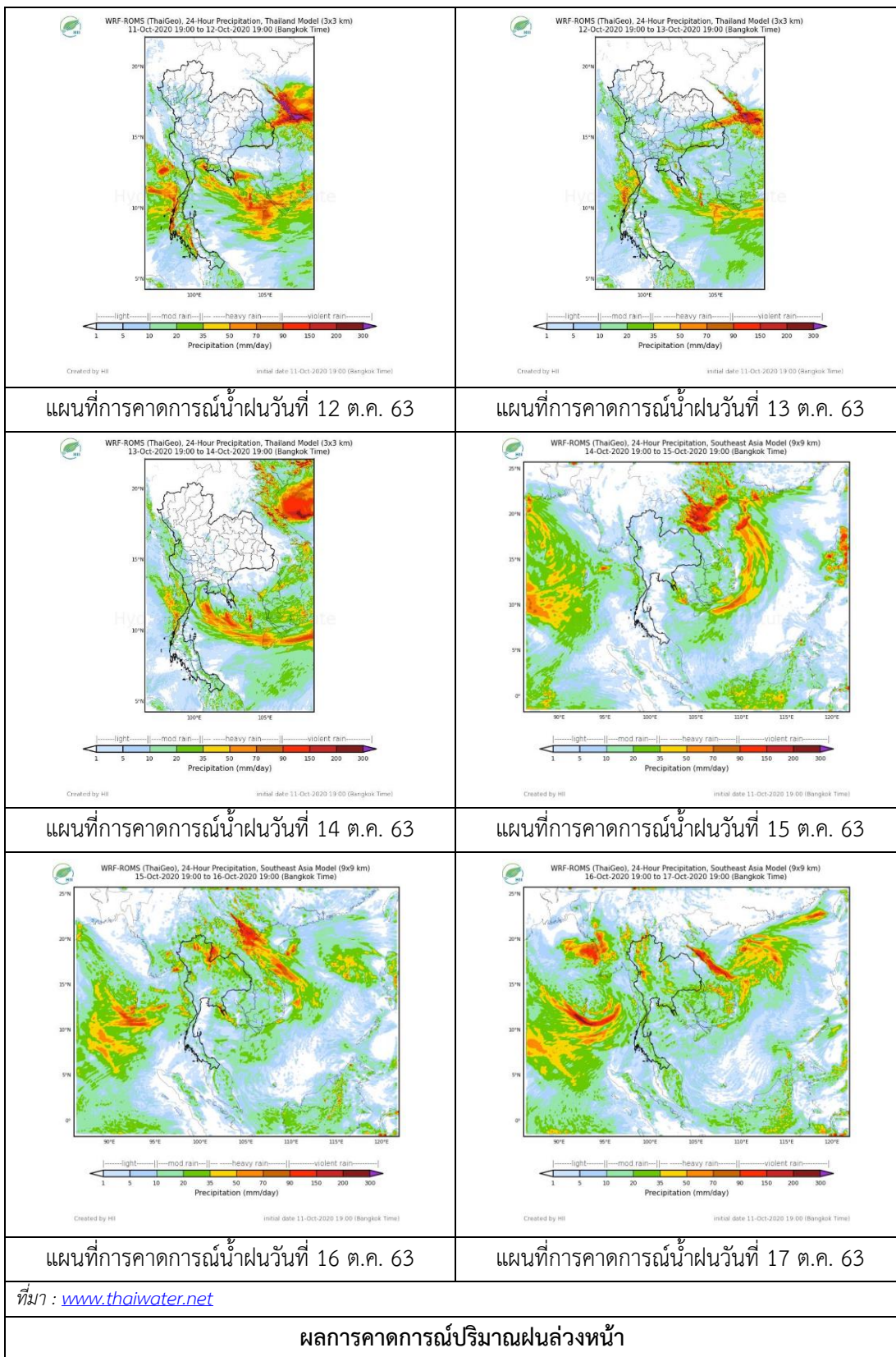
ลำดับ	สถานี	ปริมาณฝน (มม.)
1	อ.กงหรา จ.พัทลุง	26.5
2	อ.ศรีบรรพต จ.พัทลุง	26.0
3	อ.ศรีนครินทร์ จ.พัทลุง	20.0
4	อ.ควนขนุน จ.พัทลุง	20.0
5	อ.เมือง จ.พัทลุง	23.0
6	ต.ท่าโพธิ์ อ.สะเดา จ.สงขลา	12.9
7	อ.สิงหนคร จ.สงขลา	13.5
8	อ.บางกล่ำ จ.สงขลา	17.5
9	ต.คลองหอยโข่ง อ.หาดใหญ่ จ.สงขลา	22.4
10	ต.บ่อยาง อ.เมือง จ.สงขลา	1.0

หมายเหตุ “ฝน” คือ ฝนวัดปริมาณไม่ได้ (ต่ำกว่า 0.1 มิลลิเมตร)



ภาพเรดาร์ตรวจอากาศ “สทิงพระ” ณ วันที่ 12 ตุลาคม 2563 (ที่มา : กรมอุตุนิยมวิทยา)

สถานการณ์น้ำฝน



3) ข้อมูลปริมาณน้ำในลำน้ำ

ลุ่มน้ำทะเลสาบสงขลา ปัจจุบันสถานการณ์น้ำในลำน้ำโดยทั่วไปอยู่ในภาวะปกติ ระดับน้ำในลำน้ำส่วนใหญ่มีแนวโน้มเพิ่มขึ้น

**สถานการณ์น้ำท่า (7 – 12 ต.ค. 2563 ที่มา : กรมชลประทาน)**

สถานี	ลุ่มน้ำ	อำเภอ	จังหวัด	ระดับน้ำ- ม.	พฤษภาคม	ศุกร์	เสาร์	อาทิตย์	จันทร์
				ปริมาณน้ำ- ลบ.ม./วิ. (ระดับเตือนภัย)	8 ต.ค.	9 ต.ค.	10 ต.ค.	11 ต.ค.	12 ต.ค.
X.170	ทะเลสาบ สงขลา	ศรีนครินทร์	พัทลุง	25.20	20.86	20.86	21.09	21.24	21.38
				580.00	6.50	6.50	13.60	19.80	26.10
X.265	ทะเลสาบ สงขลา	เมือง	พัทลุง	8.00	6.38	6.62	6.65	6.80	6.83
				7.00	-	-	-	-	-
X.174	ทะเลสาบ สงขลา	หาดใหญ่	สงขลา	8.88	4.47	4.45	4.44	4.46	4.47
				388.00	2.70	2.50	2.40	2.60	2.70
X.173A	ทะเลสาบ สงขลา	สะเดา	สงขลา	15.90	10.41	11.24	12.57	12.36	12.91
				258.00	11.10	21.60	51.10	44.80	61.85
X.90	ทะเลสาบ สงขลา	คลองหอย โข่ง	สงขลา	8.00	2.36	2.61	2.88	2.86	2.92
				580.00	9.20	18.40	30.00	29.00	32.00
X.44	ทะเลสาบ สงขลา	หาดใหญ่	สงขลา	7.40	0.34	0.21	1.02	1.30	1.42
				582.00	14.50	11.25	35.80	48.00	54.00

ข้อมูลระดับน้ำจากระบบตรวจวัดสภาพทางไกลอัตโนมัติลุ่มน้ำทะเลสาบสงขลา กรมทรัพยากรน้ำ  
ประจำวัน 12 ตุลาคม 2563

**ข้อมูลระดับน้ำ (10 – 12 ต.ค. 2563 ที่มา : กรมทรัพยากรน้ำ)**

สถานี	ตำบล	อำเภอ	จังหวัด	ระดับ ตลิ่ง (ต่ำสุด)	เสาร์	อาทิตย์	จันทร์
					10 ต.ค.	11 ต.ค.	12 ต.ค.
คลองอู่ตะเภาตอนบน	พังงา	สะเดา	สงขลา	19.87	13.64	13.65	14.11
คลองอู่ตะเภาตอนล่าง	หาดใหญ่	หาดใหญ่	สงขลา	8.93	1.15	1.33	1.50
คลองรัตภูมิ	ควนรู	รัตภูมิ	สงขลา	22.62	13.33	13.48	13.95
คลองตะหมอก(ท่าเขียด)	แม่ขรี	ตะหมอก	พัทลุง	27.94	22.00	22.07	22.26
ลำปำ	ลำปำ	เมือง	พัทลุง	1.15	-0.70	-0.68	-0.69



ปริมาณน้ำในลำน้ำของคลองต่างๆ ในพื้นที่ลุ่มน้ำทะเลสาบสงขลา วันที่ 12 ตุลาคม 2563

สถานีคลองอุตะเถาตอนล่าง - ต.หาดใหญ่ อ.หาดใหญ่ จ.สงขลา  
(ลุ่มน้ำทะเลสาบสงขลา)



#### 4) สรุป

สถานการณ์น้ำในลุ่มน้ำทะเลสาบสงขลาประจำวันวันที่ 12 ตุลาคม 2563 ปัจจุบันสถานการณ์น้ำในลำน้ำโดยทั่วไปอยู่ในภาวะปกติ ระดับน้ำในลำน้ำส่วนใหญ่มีแนวโน้มเพิ่มขึ้น